



稅務概要

令和5年度
(2023年度)

中野区

令和5年度（2023年度） 税務概要 目次

1. 区の概要

(1)位置と面積	1
(2)人口・成年者数・世帯数	2
(3)年齢別人口構成	2

2. 組織

税務課組織と事務分掌	3
------------	---

3. 財政

(1)年度別一般会計決算および令和5年度当初予算	4
(2)一般会計歳入項目別構成比（中野区）	6
(3)歳入項目別構成比（23区普通会計）	7

4. 特別区税

(1)特別区税のしくみ	8
(2)所得控除等の推移	10
(3)年度別特別区税予算・決算状況	12
(4)特別区税税目別収入額推移	14
(5)年度別特別区税負担状況	15
(6)特別区税負担額推移	15

5. 特別区民税

(1)年度別納税義務者数	16
(2)年度別・所得区分別納税義務者数および税額	18
(3)年度別・所得区分別所得金額	20
(4)年度別所得控除額	22
(5)年度別住宅借入金等特別税額控除額・寄附金税額控除額	24
(6)年度別給与収入額	24
(7)年度別譲渡分離課税現年度分調定額	24
(8)年度別退職分離分調定額	26
(9)年度別現年課税分調定額伸率	26
(10)年度別特別区民税収納率	26

(11)令和5年度	年齢別総所得金額等	27
(12)令和5年度	年齢別人口・納税義務者数・所得割額構成比	27
(13)令和5年度	年齢別所得額分布	28
(14)令和5年度	年齢別・給与収入段階別納税義務者分布	29
(15)令和5年度	年齢別給与収入	29
(16)	課税標準段階別納税義務者数・所得割額	30
(17)令和4年度	課税標準段階別納税義務者数構成比	31
(18)令和4年度	課税標準段階別所得割額構成比	31

6. 軽自動車税

(1)年度別軽自動車税種別割課税状況	32
(2)令和5年度 軽自動車税種別割車種別台数・調定額構成比	34

7. 特別区たばこ税

年度別調定額等	34
---------	----

8. 諸資料

(1)当初課税処理状況	35
(2)非課税者事由別内訳	35
(3)態様別滞納集計	36
(4)差押財産別滞納処分状況	38
(5)都民税徴収取扱費算出基礎および請求金額	40
(6)年度別延滞金額	42
(7)都民税払込確定あん分率の推移	42
(8)年度別税証明件数	42
(9)口座振替による特別区民税の収納額	43
(10)口座の登録状況	43
(11)還付金支出状況	43
(12)令和4年度 徴税费執行状況	44
(13)年度別徴税费推移	45
(14)納税功労者表彰者一覧	46

1. 区の概要

(1) 位置と面積

中野区は、23区の西の方に位置し、東は新宿・豊島、西は杉並、南は渋谷、北は練馬の各区に接しています。

面積は15.59平方キロメートルで、東京都の総面積（2,199.93平方キロメートル）の約0.7%、区部面積（627.51平方キロメートル）の約2.5%にあたり、23区中14番目の広さです。

中野区 の 位 置 と 面 積

(令和5年10月1日時点 国土地理院)
数字は面積(km²)



(2) 人口・成年者数・世帯数

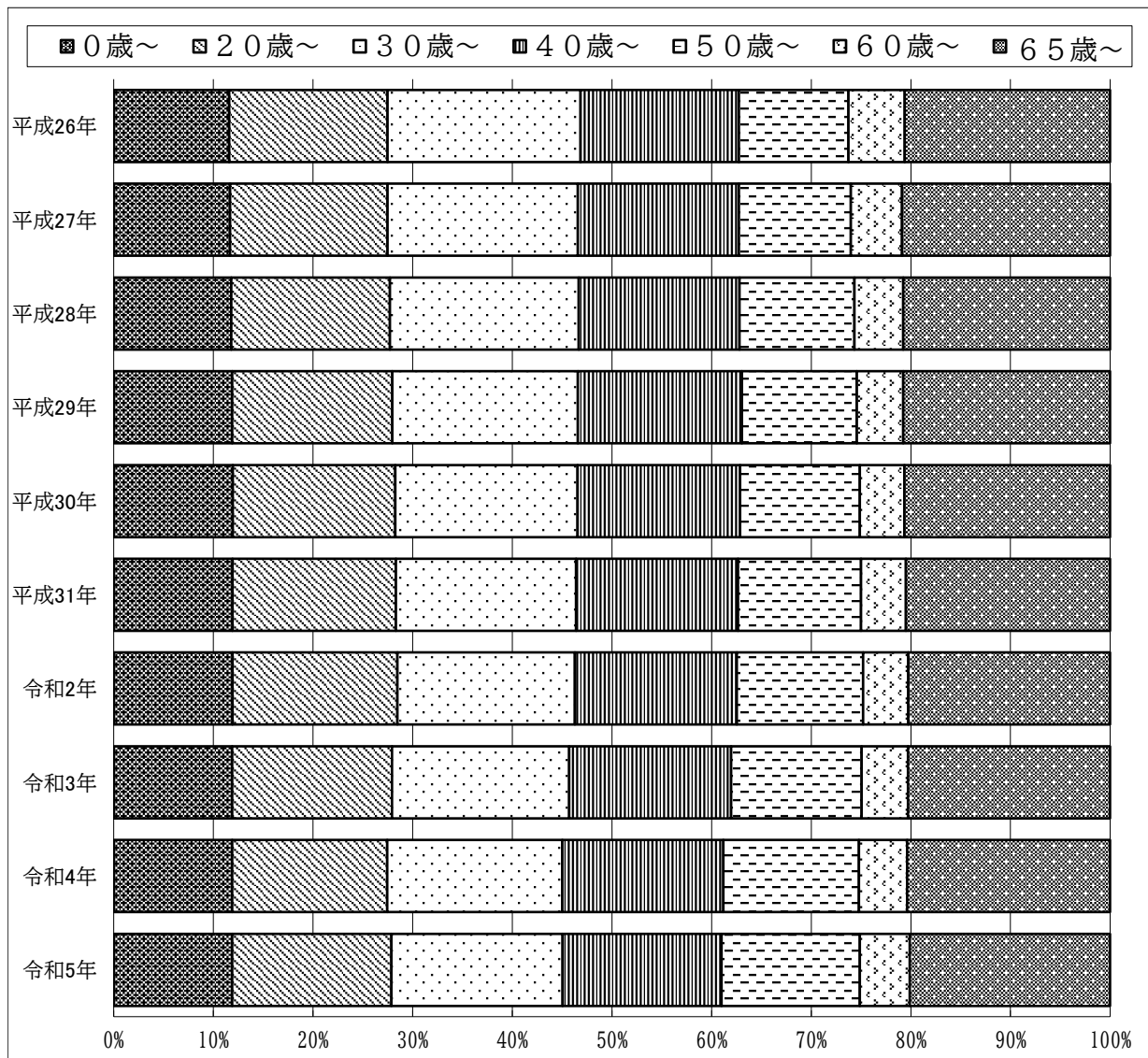
(単位:人,%)

	人口						世帯総数	
	日本人		外国人		成年者数		前年比	
	前年比	前年比	前年比	前年比				
平成29年	309,767	100.6	15,693	113.1	286,769	101.1	198,421	101.8
平成30年	310,727	100.3	17,956	114.4	289,446	100.9	201,754	101.7
平成31年	312,332	100.5	19,326	107.6	292,156	100.9	204,613	101.4
令和2年	315,139	100.9	20,095	104.0	295,322	101.1	207,909	101.6
令和3年	316,823	100.5	17,809	88.6	294,869	99.8	207,425	99.8
令和4年	316,258	99.8	15,759	88.5	292,540	99.2	206,061	99.3
令和5年	315,321	99.7	18,272	115.9	298,384	102.0	209,150	101.5

*各年1月1日現在、住民基本台帳による。

*成年者数は、令和4年までは20歳以上人口、令和5年は18歳以上人口。

(3) 年齢別人口構成



2. 組織

税務課組織と事務分掌（令和5年10月1日現在）

税務課（職員現員数 74人）

区民部税務課長

課税係 30人（課税係長1人、課税3人、課税調整1人、課税計画1人、
課税第一12人、課税第二12人）

1. 特別区民税、個人都民税および森林環境税の賦課および調定に関すること。
2. 特別区民税、個人都民税および森林環境税の証明に関すること。
（区民部戸籍住民課に属するものを除く。）

納税係 25人（納税係長1人、納税5人、納税調整1人、滞納整理6人、
納税相談9人、特別徴収3人）

3. 特別区民税、個人都民税および森林環境税の納税の相談に関すること。
4. 特別区民税、個人都民税および森林環境税の滞納金の徴収および滞納処分に関すること。

収納係 8人（収納係長1人、収納7人）

5. 特別区民税、個人都民税および森林環境税の収納および還付に関すること。
6. 個人都民税および森林環境税の払込みに関すること。

諸税係 3人（諸税係長1人、諸税2人）

7. 軽自動車税および特別区たばこ税の賦課徴収に関すること。

税務管理係 7人（税務管理係長1人、税務管理4人、税制2人）

8. 税務広報に関すること。
9. 税制に関すること。
10. 特別区税の歳入見込みに関すること。
11. 税務調査および税務統計に関すること。
12. 税システムの運用調整に関すること。
13. 納税貯蓄組合に関すること。

滞納整理推進員 1人（納税係）
滞納整理専門員 5人（納税係）
課税業務専門員 3人（課税係）

3. 財政

(1) 年度別一般会計決算および令和5年度当初予算

款	年度	令和2年度			令和3年度		
		決算額	構成比	前年比	決算額	構成比	前年比
特別区税		36,085,362	19.4	103.9	36,083,700	22.6	100.0
特別区交付金		36,020,888	19.3	93.6	41,022,235	25.7	113.9
地方譲与税		436,425	0.2	102.2	443,735	0.3	101.7
利子割交付金		100,553	0.1	95.4	93,919	0.1	93.4
配当割交付金		486,474	0.3	92.8	675,222	0.4	138.8
株式等譲渡所得割交付金		566,897	0.3	175.1	826,088	0.5	145.7
地方消費税交付金		6,982,529	3.7	125.5	7,708,939	4.8	110.4
環境性能割交付金		75,479	0.0	171.6	96,837	0.1	128.3
地方特例交付金		186,452	0.1	31.7	185,106	0.1	99.3
交通安全対策特別交付金		27,885	0.0	122.3	30,398	0.0	109.0
分担金及び負担金		940,652	0.5	68.7	1,073,079	0.7	114.1
使用料及び手数料		1,822,625	1.0	96.1	1,804,334	1.1	99.0
国庫支出金		63,717,583	34.2	237.0	40,482,528	25.3	63.5
都支出金		14,237,288	7.6	115.3	13,671,855	8.6	96.0
財産収入		632,462	0.3	269.9	233,427	0.1	36.9
寄附金		30,141	0.0	155.1	94,264	0.1	312.7
繰入金		7,494,083	4.0	37.4	7,919,918	5.0	105.7
繰越金		8,295,959	4.5	166.6	5,692,729	3.6	68.6
諸収入		1,670,720	0.9	135.3	1,679,705	1.1	100.5
特別区債		6,498,000	3.5	皆増	0	0.0	皆減
歳入合計		186,308,457	100.0	124.3	159,818,016	100.0	85.8
議会費		858,974	0.5	99.3	827,757	0.5	96.4
企画費		2,040,303	1.1	93.8	1,888,369	1.2	92.6
総務費		40,130,355	22.2	585.6	11,610,344	7.6	28.9
区民費		10,796,549	6.0	93.8	10,688,514	7.0	99.0
子ども教育費		54,163,227	30.0	115.7	56,581,460	36.9	104.5
地域支えあい推進費		6,838,045	3.8	94.8	6,616,206	4.3	96.8
健康福祉費		35,917,785	19.9	110.1	33,346,718	21.7	92.8
環境費		5,122,633	2.8	104.9	5,104,615	3.3	99.6
都市基盤費		6,198,705	3.4	60.0	6,117,234	4.0	98.7
まちづくり推進費		6,610,852	3.7	172.3	8,769,111	5.7	132.6
公債費		2,093,069	1.2	67.6	1,405,767	0.9	67.2
諸支出金		9,845,230	5.5	86.1	10,382,256	6.8	105.5
予備費		0	0.0	—	0	0.0	—
歳出合計		180,615,727	100.0	127.5	153,338,351	100.0	84.9
歳入歳出差引額		5,692,730		68.6	6,479,665		113.8

*令和5年度予算額の前年比は、令和4年度決算額との比較である。

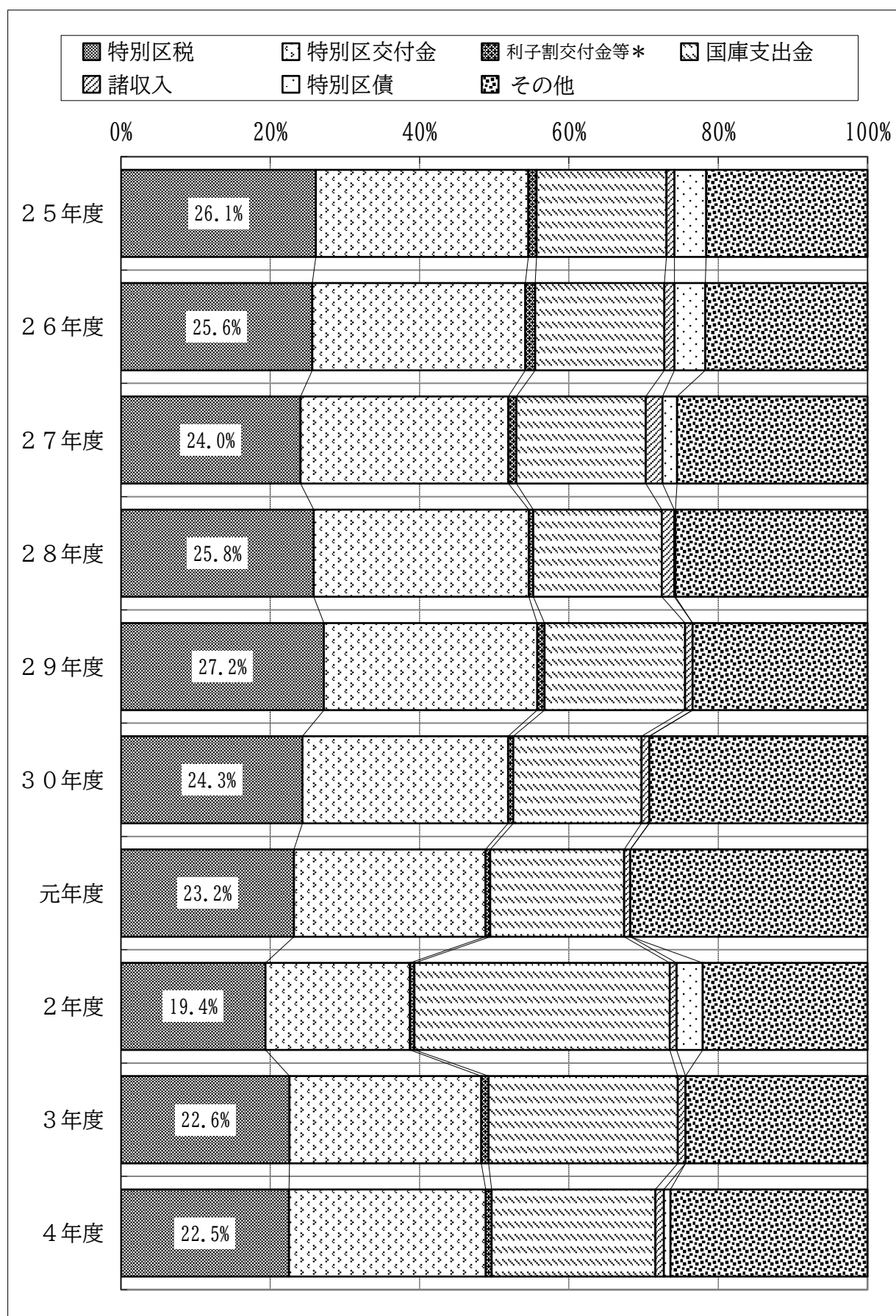
*数値は原則表示単位未満で四捨五入し、端数を整理しているため、表示された数値とは合計値等

(単位:千円,%)

令和4年度			令和5年度			年度	款
決算額	構成比	前年比	予算額	構成比	前年比		
38,153,538	22.5	105.7	37,705,479	19.3	98.8	特別区税	
44,701,125	26.4	109.0	43,400,000	22.2	97.1	特別区交付金	
456,133	0.3	102.8	434,000	0.2	95.1	地方譲与税	
124,132	0.1	132.2	120,000	0.1	96.7	利子割交付金	
661,266	0.4	97.9	650,000	0.3	98.3	配当割交付金	
508,634	0.3	61.6	600,000	0.3	118.0	株式等譲渡所得割交付金	
8,228,644	4.9	106.7	8,200,000	4.2	99.7	地方消費税交付金	
113,856	0.1	117.6	120,000	0.1	105.4	環境性能割交付金	
189,923	0.1	102.6	170,000	0.1	89.5	地方特例交付金	
27,825	0.0	91.5	27,000	0.0	97.0	交通安全対策特別交付金	
1,300,573	0.8	121.2	2,651,313	1.4	203.9	分担金及び負担金	
1,991,810	1.2	110.4	2,027,387	1.0	101.8	使用料及び手数料	
37,221,012	22.0	91.9	36,502,071	18.7	98.1	国庫支出金	
15,240,392	9.0	111.5	14,520,176	7.4	95.3	都支出金	
249,142	0.1	106.7	177,171	0.1	71.1	財産収入	
25,461	0.0	27.0	93,555	0.0	367.4	寄付金	
10,431,349	6.2	131.7	17,258,937	8.8	165.5	繰入金	
6,479,665	3.8	113.8	400,000	0.2	6.2	繰越金	
1,900,518	1.1	113.1	3,037,911	1.6	159.8	諸収入	
1,531,000	0.9	皆増	27,535,000	14.1	1798.5	特別区債	
169,535,998	100.0	106.1	195,630,000	100.0	115.4	歳入合計	
940,937	0.6	113.7	1,072,306	0.5	114.0	議会費	
624,398	0.4	33.1	855,115	0.4	137.0	企画費	
16,832,933	10.4	145.0	25,089,964	12.8	149.1	総務費	
10,957,101	6.7	102.5	13,342,631	6.8	121.8	区民費	
44,279,758	27.3	78.3	60,748,032	31.1	137.2	子ども教育費	
7,682,297	4.7	116.1	8,746,161	4.5	113.8	地域支えあい推進費	
35,427,657	21.8	106.2	37,480,892	19.2	105.8	健康福祉費	
5,380,505	3.3	105.4	5,859,758	3.0	108.9	環境費	
7,087,194	4.4	115.9	8,773,317	4.5	123.8	都市基盤費	
11,118,128	6.8	126.8	17,611,354	9.0	158.4	まちづくり推進費	
1,299,286	0.8	92.4	1,599,677	0.8	123.1	公債費	
20,739,468	12.8	199.8	14,050,793	7.2	67.7	諸支出金	
0	0.0	—	400,000	0.2	皆増	予備費	
162,369,659	100.0	105.9	195,630,000	100.0	120.5	歳出合計	
7,166,339		110.6	0		—	歳入歳出差引額	

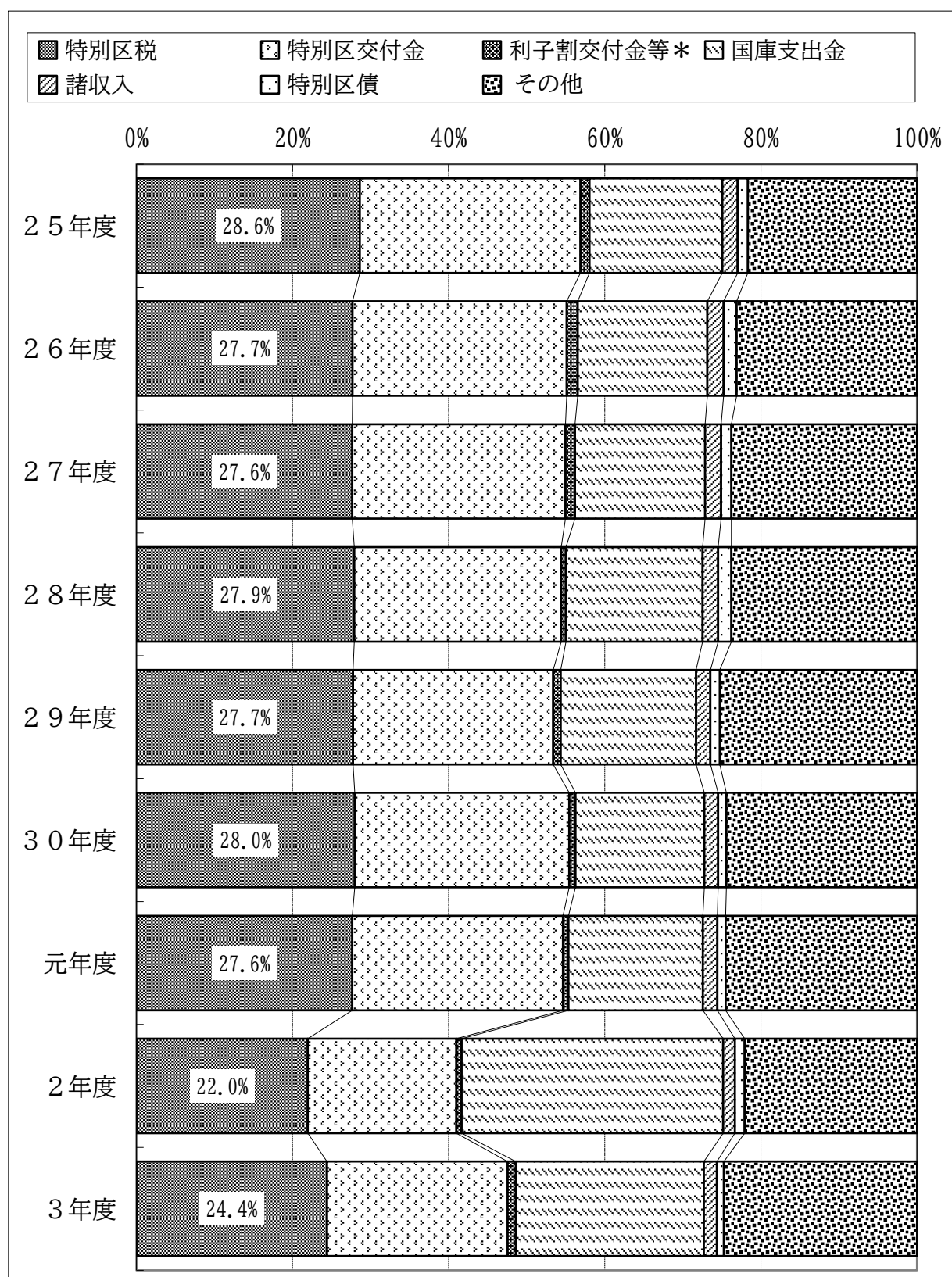
が異なる場合がある。

(2) 一般会計歳入項目別構成比（中野区）



*利子割交付金等は、利子割交付金、配当割交付金、株式等譲渡所得割交付金の合計

(3) 歳入項目別構成比 (23区普通会計)



* 利子割交付金等は、利子割交付金、配当割交付金、株式等譲渡所得割交付金の合計

4. 特別区税

(1) 特別区税のしくみ

	納税義務者	課税客体	課税標準	賦課期日	納期限
特別区民税	<p>区内に住所を有する個人</p> <p>区内に事務所、事業所または家屋敷を有する個人で区内に住所を有しない者</p>	<p>前年の総所得金額、退職所得金額、山林所得金額、長期譲渡所得の金額、短期譲渡所得の金額、一般株式等に係る譲渡所得等の金額、上場株式等に係る譲渡所得等の金額、上場株式等に係る配当所得等の金額および先物取引に係る雑所得等の金額から所得控除の額を差し引いた、課税総所得金額、課税退職所得金額、課税山林所得金額、課税長期譲渡所得金額、課税短期譲渡所得金額、一般株式等に係る課税譲渡所得等の金額、上場株式等に係る課税譲渡所得等の金額、上場株式等に係る課税配当所得等の金額および先物取引に係る課税雑所得等の金額</p>		<p>当該年 1月1日</p>	<p>・普通徴収 第1期 6月末日 第2期 8月末日 第3期 10月末日 第4期 1月末日</p> <p>・給与からの特別徴収 7月から翌年6月までの 毎月10日</p> <p>・公的年金等からの特別徴収 4月から翌年3月までの 毎奇数月10日</p>
軽自動車税	<p>(種別割) 原動機付自転車・軽自動車・小型特殊自動車および二輪の小型自動車(側車付のものを含む)について、区内に主たる定置場を有する所有者</p>	<p>原動機付自転車、軽自動車、小型特殊自動車および二輪の小型自動車(側車付のものを含む)</p>	<p>課税客体の台数</p>	<p>当該年 4月1日</p>	<p>5月末日</p>
	<p>(環境性能割) 三輪以上の軽自動車(特殊自動車を除く)を取得した者(個人・法人を問わない)</p>	<p>三輪以上の軽自動車(特殊自動車を除く)</p>	<p>三輪以上の軽自動車の取得のために通常要する価額 (免税点50万円)</p>	<p>取得時</p>	<p>新規検査・移転等届出の際</p>
特別区たばこ税	<p>区の区域内に営業所の所在する小売販売業者に、製造たばこを売り渡した製造たばこの製造者、特定販売業者または卸売販売業者</p>	<p>区内で売り渡した製造たばこ</p>	<p>区内で売り渡した製造たばこの本数</p>		<p>毎月末日</p>

税 率 等

・均等割額

特 別 区 民 税	都 民 税
3,500円	1,500円

平成25年度までは、特別区民税均等割額3,000円、都民税均等割額1,000円

・所得割額

特 別 区 民 税	都 民 税
6%	4%

課税標準額×税率＝所得割税額

・種別割

種 別		税 率				
原動機付 自転車	総排気量50cc以下のもの	2,000円				
	総排気量50ccを超え90cc以下のもの	2,000円				
	総排気量90ccを超え125cc以下のもの	2,400円				
	総排気量20ccを超えるもの（ミニカー）	3,700円				
軽自動車	二 輪 の も の	3,600円				
		平成27年3月31日以前に初めて車両番号の指定を受けたもの	平成27年4月1日以後に初めて車両番号の指定を受けたもの	新車登録から13年以上経過した軽自動車（電気自動車等を除く。）		
	三 輪 の も の（※）	3,100円	3,900円	4,600円		
	四輪以上 のもの （※）	乗 用	自家用	7,200円	10,800円	12,900円
			営業用	5,500円	6,900円	8,200円
		貨 物	自家用	4,000円	5,000円	6,000円
			営業用	3,000円	3,800円	4,500円
	専ら雪上を走行するもの	3,600円				
小型特殊 自動車	農耕作業用自動車	2,400円				
	その他のもの	5,900円				
二 輪 の 小 型 自 動 車		6,000円				

※軽自動車の三輪のものおよび四輪以上のものについては、環境性能に応じて、上の表と異なる税率が適用される。

・環境性能割

種別及び環境性能に応じ、非課税・1%～3%（ただし、当分の間0.5%～2%）

千本あたりの税率

	平成29年4月 ～平成30年3月	平成30年4月 ～平成30年9月	平成30年10月 ～令和元年9月	令和元年10月 ～令和2年9月	令和2年10月～ 令和3年9月	令和3年10月～
旧3級品以外	5,262円		5,692円		6,122円	6,552円
旧3級品	3,355円	4,000円		5,692円		

【手持品課税】

たばこ税率の引上げ日の午前零時現在において、販売するための製造たばこを一定本数以上所持する販売業者等に対して、その所持するたばこの新旧税率の差額分を課税した。

※20,000本（旧3級品は5,000本）以上所持している場合に課税

(2) 所得控除等の推移

項 目		令和元～2年度			
所 得	雑損控除	所得の10%を超える額。10%の額は5万円まで。			
	医療費控除	①所得の5%を超える額。5%の額は10万円まで。最高200万円 ②スイッチOTC医薬品の実質負担額より12,000円を超える額。最高88,000円			
	社会保険料控除	支払った額			
	小規模企業共済等掛金控除	支払った額			
	生命保険料控除	一 般	控除限度額 70,000円	新契約28,000円まで 旧契約35,000円まで	
		介護医療		新契約28,000円まで	
		個人年金		新契約28,000円まで 旧契約35,000円まで	
	地震保険料控除	地震保険	控除限度額 25,000円	25,000円まで	
		旧長期損保		10,000円まで	
	障害者控除	特別障害者	300,000円		
		同居特別障害者	530,000円		
		その他障害者	260,000円		
	寡婦(夫)控除	一般寡婦・寡夫	260,000円		
		特別寡婦	300,000円		
ひとり親控除	-				
勤労学生控除	260,000円				
控	配偶者控除	一 般	納税者の合計所得金額	900万以下 330,000円 950万以下 220,000円 1000万以下 110,000円	
			老 人	納税者の合計所得金額	900万以下 380,000円 950万以下 260,000円 1000万以下 130,000円
				配偶者特別控除	納税者の合計所得金額
	扶養控除	一 般			(16歳以上で、特定・老人・同居 老親等以外) 330,000円
		特 定	(19歳以上23歳未満) 450,000円		
		老 人	(70歳以上で、同居老親等以外) 380,000円		
同居老親等		(70歳以上の同居の直系尊属) 450,000円			
基礎控除	330,000円				
特別区民税 所得割額税率		6%			

* 平成25年度以降の生命保険料控除
「新契約」……平成24年1月1日以後に締結した契約
「旧契約」……平成23年12月31日以前に締結した契約

令和3年度		令和4～5年度	
同 左		同 左	
同 左		同 左	
同 左		同 左	
同 左		同 左	
同 左		同 左	
同 左		同 左	
同 左		同 左	
同 左		同 左	
同 左		同 左	
寡婦控除	260,000円	同 左	
-		-	
300,000円		同 左	
同 左		同 左	
同 左		同 左	
同 左		同 左	
同 左		同 左	
同 左		同 左	
同 左		同 左	
同 左		同 左	
同 左		同 左	
同 左		同 左	
同 左		同 左	
同 左		同 左	
同 左		同 左	
同 左		同 左	
納税者の 合計所得金額	2,400万以下	430,000円	同 左
	2,450万以下	290,000円	
	2,500万以下	150,000円	
	2,500万超	0円	
同 左		同 左	

(参考) 平成18年度の特別区民税所得割額税率
課税標準額200万円まで 3%
700万円まで 8%
700万円超 10%

(3) 年度別特別区税予算・決算状況

税目	令和元年度						
	区分 予算額	調定額	収入額		収入歩合	対予算額 増減	
			前年比	前年比			
特別区税	34,681,601	36,124,335	101.4	34,734,459	101.4	96.2	52,858
特別区民税	32,708,841	34,098,349	101.4	32,717,067	101.4	95.9	8,226
現年課税分	32,304,753	32,914,011	101.9	32,331,460	101.8	98.2	26,707
現年度分	32,170,658	32,722,250	101.8	32,179,089	101.7	98.3	8,431
過年度分	134,095	191,761	122.0	152,371	113.3	79.5	18,276
滞納繰越分	404,088	1,184,338	88.6	385,607	77.8	32.6	-18,481
軽自動車税	108,765	121,987	102.6	113,421	103.8	93.0	4,656
現年課税分	106,530	113,727	103.7	111,174	104.1	97.8	4,644
滞納繰越分	2,235	8,260	89.8	2,247	91.2	27.2	12
特別区たばこ税	1,863,995	1,903,999	101.1	1,903,971	101.1	100.0	39,976
現年課税分	1,863,995	1,903,999	101.1	1,903,971	101.1	100.0	39,976
滞納繰越分	0	0	-	0	-	-	0
現年課税分合計	34,275,278	34,931,737	101.9	34,346,605	101.8	98.3	71,327
滞納繰越分合計	406,323	1,192,598	88.6	387,854	77.8	32.5	-18,469

税目	令和3年度						
	区分 予算額	調定額	収入額		収入歩合	対予算額 増減	
			前年比	前年比			
特別区税	35,823,588	37,102,616	99.4	36,083,700	100.0	97.3	260,112
特別区民税	33,770,910	34,988,154	99.2	33,977,756	99.8	97.1	206,846
現年課税分	33,338,050	33,877,810	99.6	33,532,820	100.0	99.0	194,770
現年度分	33,230,793	33,715,818	99.5	33,395,642	99.9	99.1	164,849
過年度分	107,257	161,992	117.5	137,178	118.1	84.7	29,921
滞納繰越分	432,860	1,110,344	88.3	444,936	86.7	40.1	12,076
軽自動車税	118,829	129,257	102.4	120,739	102.3	93.4	1,910
現年課税分	117,143	121,870	102.7	119,218	102.5	97.8	2,075
滞納繰越分	1,686	7,387	97.9	1,521	83.4	20.6	-165
特別区たばこ税	1,933,849	1,985,205	104.2	1,985,205	104.2	100.0	51,356
現年課税分	1,933,849	1,985,205	104.2	1,985,205	104.2	100.0	51,356
滞納繰越分	0	0	皆減	0	皆減	100.0	0
現年課税分合計	35,389,042	35,984,885	99.8	35,637,243	100.2	99.0	248,201
滞納繰越分合計	434,546	1,117,731	88.3	446,457	86.6	39.9	11,911

*軽自動車税現年課税分は、軽自動車税環境性能割を含む。

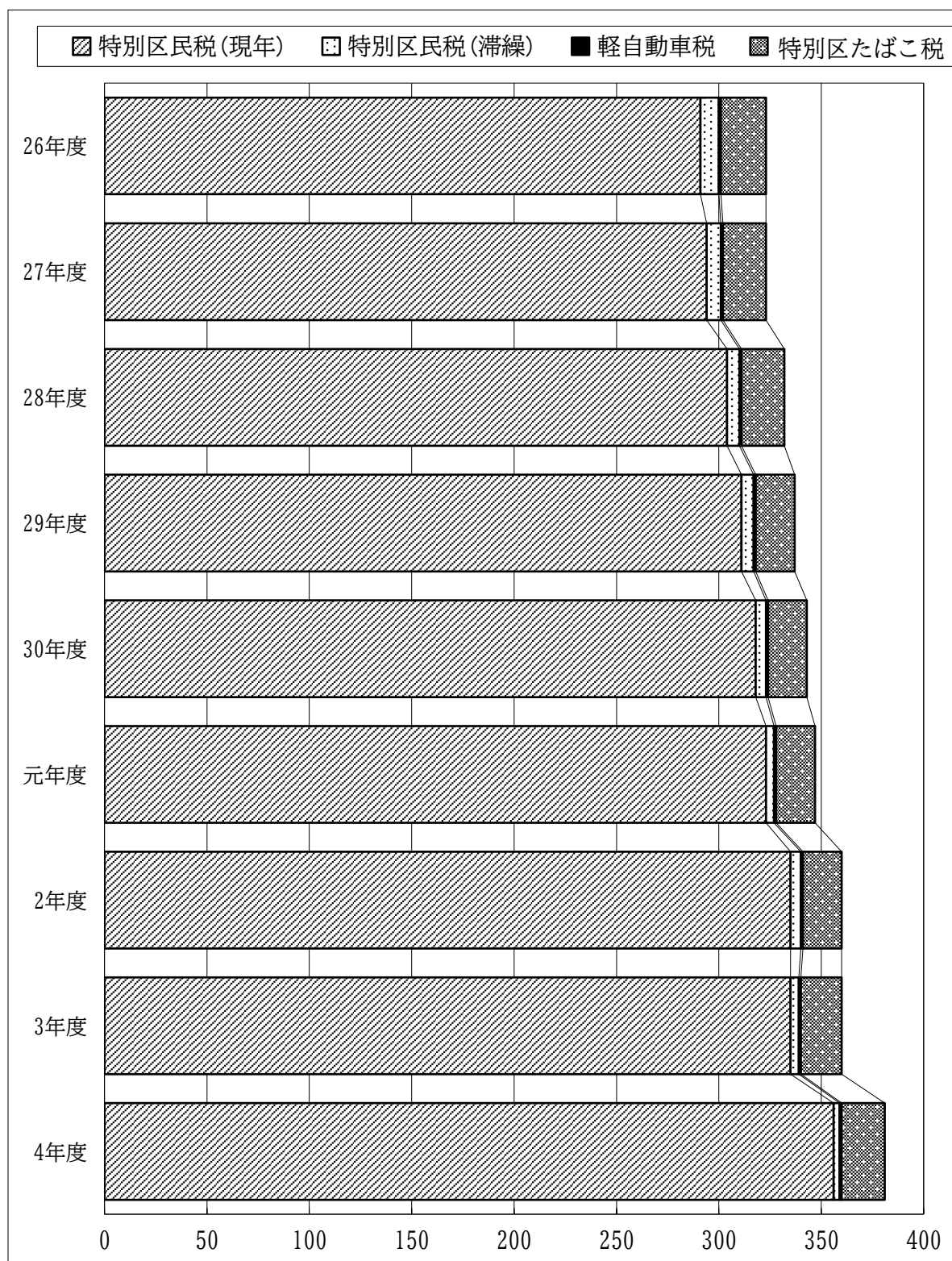
(単位:千円,%)

税目	令和2年度						
	予算額	調定額		収入額		収入歩合	対予算額 増 減
		前年比		前年比			
特別区税	35,833,165	37,308,520	103.3	36,085,362	103.9	96.7	252,197
特別区民税	33,841,409	35,277,871	103.5	34,062,857	104.1	96.6	221,448
現年課税分	33,348,899	34,020,033	103.4	33,549,377	103.8	98.6	200,478
現年度分	33,255,002	33,882,173	103.5	33,433,175	103.9	98.7	178,173
過年度分	93,897	137,860	71.9	116,202	76.3	84.3	22,305
滞納繰越分	492,510	1,257,838	106.2	513,480	133.2	40.8	20,970
軽自動車税	117,923	126,223	103.5	118,079	104.1	93.5	156
現年課税分	116,015	118,678	104.4	116,256	104.6	98.0	241
滞納繰越分	1,908	7,545	91.3	1,823	81.1	24.2	-85
特別区たばこ税	1,873,833	1,904,426	100.0	1,904,426	100.0	100.0	30,593
現年課税分	1,873,833	1,904,398	100.0	1,904,398	100.0	100.0	30,565
滞納繰越分	0	28	皆増	28	皆増	100.0	28
現年課税分合計	35,338,747	36,043,109	103.2	35,570,031	103.6	98.7	231,284
滞納繰越分合計	494,418	1,265,411	106.1	515,331	132.9	40.7	20,913

税目	令和4年度						
	予算額	調定額		収入額		収入歩合	対予算額 増 減
		前年比		前年比			
特別区税	38,009,457	39,104,631	105.4	38,153,538	105.7	97.6	144,081
特別区民税	35,853,135	36,889,405	105.4	35,946,915	105.8	97.4	93,780
現年課税分	35,500,069	35,975,600	106.2	35,601,658	106.2	99.0	101,589
現年度分	35,355,655	35,752,143	106.0	35,415,375	106.0	99.1	59,720
過年度分	144,414	223,457	137.9	186,283	135.8	83.4	41,869
滞納繰越分	353,066	913,805	82.3	345,257	77.6	37.8	-7,809
軽自動車税	120,950	134,598	104.1	125,995	104.4	93.6	5,045
現年課税分	119,095	127,027	104.2	124,401	104.3	97.9	5,306
滞納繰越分	1,855	7,571	102.5	1,594	104.8	21.1	-261
特別区たばこ税	2,035,372	2,080,628	104.8	2,080,628	104.8	100.0	45,256
現年課税分	2,035,372	2,080,628	104.8	2,080,628	104.8	100.0	45,256
滞納繰越分	0	0	-	0	-	-	0
現年課税分合計	37,654,536	38,183,255	106.1	37,806,687	106.1	99.0	152,151
滞納繰越分合計	354,921	921,376	82.4	346,851	77.7	37.6	-8,070

(4) 特別区税税目別収入額推移

(単位:億円)



(単位:%)

構成比	26年度	27年度	28年度	29年度	30年度	元年度	2年度	3年度	4年度
特別区民税(現年)	90.3	91.0	91.6	92.1	92.7	93.1	93.0	92.9	93.3
特別区民税(滞線)	2.8	2.2	1.8	1.9	1.4	1.1	1.4	1.2	0.9
軽自動車税	0.2	0.2	0.3	0.3	0.3	0.3	0.3	0.3	0.3
特別区たばこ税	6.7	6.6	6.3	5.7	5.5	5.5	5.3	5.5	5.5

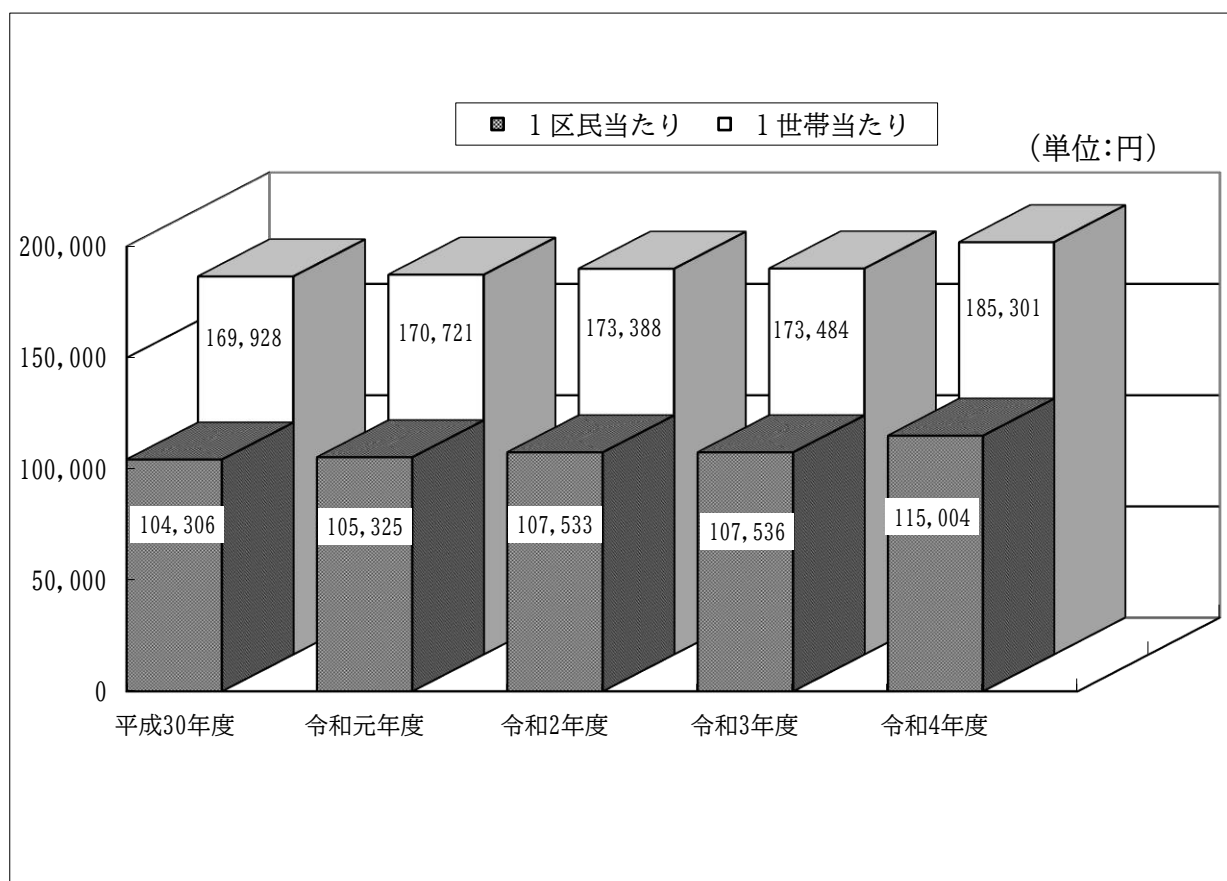
(5) 年度別特別区税負担状況

(単位:円,%)

区 分		平成30年度		令和元年度		令和2年度		令和3年度		令和4年度	
			前年比		前年比		前年比		前年比		前年比
特別区税 (滞納繰越分を除く)	1区民 当たり	104,306	100.9	105,325	101.0	107,533	102.1	107,536	100.0	115,004	106.9
	1世帯 当たり	169,928	100.3	170,721	100.5	173,388	101.6	173,484	100.1	185,301	106.8
特別区民税 (現年度のみ)	1区民 当たり	97,765	101.2	98,663	100.9	101,070	102.4	100,755	99.7	107,682	106.9
	1納税者 当たり	164,845	100.3	164,882	100.0	166,009	100.7	165,825	99.9	176,082	106.2
	1世帯 当たり	159,271	100.6	159,923	100.4	162,966	101.9	162,545	99.7	173,503	106.7
特別区 たばこ税	20歳以上 1区民 当たり	6,506	96.7	6,517	100.2	6,449	99.0	6,732	104.4	7,112	105.6

* 1区民（1世帯）当たりは各年1月1日現在の住民基本台帳による。

(6) 特別区税負担額推移



5. 特別区民税

(1) 年度別納税義務者数 (決算時)

年度	区 分	普通徴収		給与からの 特別徴収		公的年金等から の特別徴収	
			前年比		前年比		前年比
30	均等割のみ	4,738	104.2	972	104.2	975	103.5
	均等割 + 所得割	68,810	100.8	114,592	103.0	14,723	99.7
	計	73,548	101.0	115,564	103.0	15,698	100.0
元	均等割のみ	4,628	97.7	1,204	123.9	1,364	139.9
	均等割 + 所得割	67,447	98.0	127,336	111.1	16,229	110.2
	計	72,075	98.0	128,540	111.2	17,593	112.1
2	均等割のみ	5,023	108.5	1,125	93.4	1,506	110.4
	均等割 + 所得割	69,857	103.6	130,275	102.3	16,017	98.7
	計	74,880	103.9	131,400	102.2	17,523	99.6
3	均等割のみ	4,830	96.2	1,313	116.7	1,387	92.1
	均等割 + 所得割	66,416	95.1	133,947	102.8	16,207	101.2
	計	71,246	95.1	135,260	102.9	17,594	100.4
4	均等割のみ	4,771	98.8	1,227	93.5	1,379	99.4
	均等割 + 所得割	66,480	100.1	133,930	100.0	16,248	100.3
	計	71,251	100.0	135,157	99.9	17,627	100.2

*普通徴収と給与からの特別徴収の両方を納める者については、それぞれの欄に計上した。

*公的年金等からの特別徴収の対象者については、「公的年金等からの特別徴収」欄に計上
それぞれの欄にも計上した。

(単位:人,%)

小 計		実際納税義務者数		過 年 度		合 計	
	前年比		前年比		前年比		前年比
6,685	104.1	6,685	104.1	52	136.8	6,737	104.3
198,125	102.0	188,247	101.9	2,674	114.7	190,921	102.0
204,810	102.0	194,932	102.0	2,726	115.0	197,658	102.1
7,196	107.6	6,748	100.9	43	82.7	6,791	100.8
211,012	106.5	191,710	101.8	3,002	112.3	194,712	102.0
218,208	106.5	198,458	101.8	3,045	111.7	201,503	101.9
7,654	106.4	7,146	105.9	46	107.0	7,192	105.9
216,149	102.4	196,952	102.7	2,812	93.7	199,764	102.6
223,803	102.6	204,098	102.8	2,858	93.9	206,956	102.7
7,530	98.4	7,145	100.0	45	97.8	7,190	100.0
216,570	100.2	196,177	99.6	2,700	96.0	198,877	99.6
224,100	100.1	203,322	99.6	2,745	96.0	206,067	99.6
7,377	98.0	7,083	99.1	47	104.4	7,130	99.2
216,658	100.0	195,959	99.9	2,905	107.6	198,864	100.0
224,035	100.0	203,042	99.9	2,952	107.5	205,994	100.0

した。ただし、その他の所得に係る普通徴収や給与からの特別徴収にも該当する者については、

(2) 年度別・所得区分別納税義務者数および税額（7月1日現在）

年度	区 分	納税義務者数		
		均等割のみ を納める者	均等割と所得割 を納める者	合計
元	給与所得者	2,654	157,607	160,261
	営業等所得者	825	8,574	9,399
	農業所得者	0	0	0
	その他の所得者	2,679	22,596	25,275
	家屋敷等のみ	366	-	366
	計	6,524	188,777	195,301
2	給与所得者	2,691	162,290	164,981
	営業等所得者	704	6,791	7,495
	農業所得者	0	0	0
	その他の所得者	2,494	21,450	23,944
	家屋敷等のみ	318	-	318
	計	6,207	190,531	196,738
3	給与所得者	2,923	161,972	164,895
	営業等所得者	771	8,856	9,627
	農業所得者	0	0	0
	その他の所得者	2,501	21,833	24,334
	家屋敷等のみ	371	-	371
	計	6,566	192,661	199,227
4	給与所得者	2,797	162,117	164,914
	営業等所得者	882	9,876	10,758
	農業所得者	0	0	0
	その他の所得者	2,608	22,175	24,783
	家屋敷等のみ	490	-	490
	計	6,777	194,168	200,945
5	給与所得者	2,765	163,400	166,165
	営業等所得者	1,028	9,343	10,371
	農業所得者	0	0	0
	その他の所得者	2,600	21,912	24,512
	家屋敷等のみ	433	-	433
	計	6,826	194,655	201,481

根拠：市町村税課税状況等の調

*所得区分は、その納税義務者について計

(単位:人,千円)

特別区民税額			納税義務者 1人当たり 税額(円)	23区 納税義務者 1人当たり 税額(円)
均等割額	所得割額	合計		
560,071	25,983,438	26,543,509	165,627	188,099
32,878	1,567,918	1,600,796	170,316	209,012
0	0	0	-	110,939
88,333	4,089,709	4,178,042	165,303	224,199
1,281	-	1,281	3,500	3,500
682,563	31,641,065	32,323,628	165,507	193,076
577,426	26,869,314	27,446,740	166,363	189,895
26,233	1,337,034	1,363,267	181,890	211,387
0	0	0	-	193,645
83,801	4,040,345	4,124,146	172,241	212,306
1,113	-	1,113	3,500	3,500
688,573	32,246,693	32,935,266	167,407	193,024
576,431	26,642,104	27,218,535	165,066	188,374
33,656	1,589,930	1,623,586	168,649	199,428
0	0	0	-	119,556
85,084	4,025,654	4,110,738	168,930	209,872
1,299	-	1,299	3,500	3,500
696,470	32,257,688	32,954,158	165,410	190,932
576,453	27,272,147	27,848,600	168,867	192,894
37,632	2,331,153	2,368,785	220,188	259,649
0	0	0	-	126,205
86,660	4,944,674	5,031,334	203,016	240,491
1,715	-	1,715	3,500	3,500
702,460	34,547,974	35,250,434	175,423	201,413
580,840	28,167,588	28,748,428	173,011	/
36,278	1,872,417	1,908,695	184,042	
0	0	0	-	
85,726	4,752,916	4,838,642	197,399	
1,516	-	1,516	3,500	
704,360	34,792,921	35,497,281	176,182	

算した所得金額のうち最も大きな所得により区分している。

(3) 年度別・所得区分別所得金額（7月1日現在）

年度	区 分	納 税 義務者数	総所得金額等	納税義務者1人当たり 総所得金額等		23区納税義務者1人 当たり総所得金額等	
				(円)	前年比	(円)	前年比
元	給与所得者	156,136	618,100,913	3,958,734	101.6	4,397,591	101.7
	営業等所得者	8,463	35,440,710	4,187,724	101.4	4,957,288	102.7
	農業所得者	0	0	-	-	3,191,254	72.5
	その他所得者	20,882	64,121,887	3,070,677	98.3	3,499,595	107.0
	譲渡所得者	3,296	28,797,855	8,737,213	108.6	12,073,383	104.3
	計	188,777	746,461,365	3,954,197	101.5	4,476,227	102.2
2	給与所得者	161,106	641,734,544	3,983,306	100.6	4,449,385	101.2
	営業等所得者	6,705	30,309,115	4,520,375	107.9	5,035,306	101.6
	農業所得者	0	0	-	-	3,858,800	120.9
	その他所得者	20,042	62,738,667	3,130,360	101.9	3,257,421	93.1
	譲渡所得者	2,678	24,068,270	8,987,405	102.9	12,326,506	102.1
	計	190,531	758,850,596	3,982,820	100.7	4,486,786	100.2
3	給与所得者	160,387	658,766,197	4,107,354	103.1	4,557,077	102.4
	営業等所得者	8,723	36,784,937	4,217,005	93.3	4,846,346	96.2
	農業所得者	0	0	-	-	3,378,250	87.5
	その他所得者	20,386	65,169,349	3,196,770	102.1	3,435,757	105.5
	譲渡所得者	3,165	29,848,608	9,430,840	104.9	12,247,627	99.4
	計	192,661	790,569,091	4,103,420	103.0	4,606,870	102.7
4	給与所得者	160,191	675,137,107	4,214,576	102.6	4,659,320	102.2
	営業等所得者	9,713	50,469,779	5,196,106	123.2	5,983,647	123.5
	農業所得者	0	0	-	-	3,616,231	107.0
	その他所得者	20,530	67,842,850	3,304,571	103.4	3,485,639	101.5
	譲渡所得者	3,734	34,962,101	9,363,176	99.3	13,464,830	109.9
	計	194,168	828,411,837	4,266,469	104.0	4,795,652	104.1
5	給与所得者	161,647	700,168,974	4,331,469	102.8		
	営業等所得者	9,188	42,355,104	4,609,828	88.7		
	農業所得者	0	0	-	-		
	その他所得者	20,150	65,301,372	3,240,763	98.1		
	譲渡所得者	3,670	34,817,201	9,486,976	101.3		
	計	194,655	842,642,651	4,328,903	101.5		

根拠:市町村税課税状況等の調

*所得区分は、その納税義務者について計算した所得金額のうち最も大きな所得により区分している。

*株式・先物取引譲渡等所得金額には、上場株式等に係る配当所得等の金額も含む。

(単位:千円,人,%)

分離長期譲渡 所得金額		分離短期譲渡 所得金額		株式・先物取引譲渡等 所得金額		所得金額 合計	
	前年比		前年比		前年比		前年比
						618,100,913	103.5
						35,440,710	103.0
						0	-
						64,121,887	97.0
27,289,925	97.5	351,045	164.3	16,407,364	81.8	72,846,189	96.0
27,289,925	97.5	351,045	164.3	16,407,364	81.8	790,509,699	102.2
						641,734,544	103.8
						30,309,115	85.5
						0	-
						62,738,667	97.8
29,314,696	107.4	276,650	78.8	14,980,644	91.3	68,640,260	94.2
29,314,696	107.4	276,650	78.8	14,980,644	91.3	803,422,586	101.6
						658,766,197	102.7
						36,784,937	121.4
						0	-
						65,169,349	103.9
19,455,542	66.4	273,204	98.8	22,001,486	146.9	71,578,840	104.3
19,455,542	66.4	273,204	98.8	22,001,486	146.9	832,299,323	103.6
						675,137,107	102.5
						50,469,779	137.2
						0	-
						67,842,850	104.1
26,898,741	138.3	315,822	115.6	44,320,851	201.4	106,497,515	148.8
26,898,741	138.3	315,822	115.6	44,320,851	201.4	899,947,251	108.1
						700,168,974	103.7
						42,355,104	83.9
						0	-
						65,301,372	96.3
31,357,072	116.6	523,991	165.9	33,534,907	75.7	100,233,171	94.1
31,357,072	116.6	523,991	165.9	33,534,907	75.7	908,058,621	100.9

ただし、分離譲渡所得等がある者については譲渡所得者に区分している。

(4) 年度別所得控除額（7月1日現在）

年度 項目	平成30年度			一人当たり 控除額	人員
	人員	控除額	前年比		
雑損控除	25	9,314	74.0	372,560	39
医療費控除	24,427	6,606,778	103.7	270,470	24,601
社会保険料控除	175,618	110,728,988	104.7	630,510	178,393
小規模企業共済等掛金控除	7,474	2,430,093	117.1	325,140	9,795
生命保険料控除	113,684	5,160,867	103.5	45,397	115,425
地震保険料控除	30,211	287,205	105.6	9,507	31,328
障害者控除	4,245	1,377,410	100.6	324,478	4,338
寡婦控除	2,877	784,500	100.7	272,680	2,856
寡夫控除	138	35,880	85.2	260,000	150
ひとり親控除	—	—	—	—	—
勤労学生控除	26	6,760	72.2	260,000	35
配偶者控除	24,602	8,359,310	96.7	339,782	19,662
配偶者特別控除	2,062	487,050	128.6	236,203	4,008
扶養控除	14,867	7,470,240	100.4	502,471	14,959
基礎控除	186,104	61,414,320	102.7	330,000	188,777
合計		205,158,715	103.6	1,102,387	

年度 項目	令和3年度			一人当たり 控除額	人員
	人員	控除額	前年比		
雑損控除	30	14,957	19.4	498,567	29
医療費控除	21,751	6,077,956	97.5	279,433	25,153
社会保険料控除	183,786	121,168,341	102.5	659,290	185,398
小規模企業共済等掛金控除	13,682	3,630,903	116.4	265,378	16,587
生命保険料控除	117,749	5,368,093	102.6	45,589	120,197
地震保険料控除	32,602	326,280	107.0	10,008	34,225
障害者控除	4,621	1,437,240	102.3	311,024	4,602
寡婦控除	1,517	394,420	53.5	260,000	1,550
寡夫控除	—	—	皆減	—	—
ひとり親控除	1,229	368,700	皆増	300,000	1,239
勤労学生控除	28	7,280	75.7	260,000	32
配偶者控除	18,999	6,378,190	100.1	335,712	17,981
配偶者特別控除	4,020	1,158,000	100.2	288,060	4,063
扶養控除	14,559	7,314,990	99.1	502,438	14,639
基礎控除	191,008	82,106,700	130.6	429,860	192,223
合計		235,752,050	110.6	1,223,663	

根拠：市町村税課税状況等の調

*障害者控除は特別障害者分・同居特別障害者加算額を、配偶者控除は老人配偶者分を、扶養控除は

*一人当たり控除額の合計は、次の式により算出したものである。

(単位:千円,%,一人あたりは円)

令和元年度			令和2年度			
控除額	前年比	一人当たり 控除額	人員	控除額	前年比	一人当たり 控除額
6,808,105	103.0	276,741	21,867	6,233,223	91.6	285,052
114,698,124	103.6	642,952	180,439	118,191,063	103.0	655,019
2,887,863	118.8	294,830	11,708	3,119,340	108.0	266,428
5,257,992	101.9	45,553	114,504	5,234,322	99.5	45,713
299,489	104.3	9,560	31,032	305,040	101.9	9,830
1,422,780	103.3	327,981	4,495	1,404,300	98.7	312,414
779,560	99.4	272,955	2,694	737,880	94.7	273,898
39,000	108.7	260,000	186	48,360	124.0	260,000
—	—	—	—	—	—	—
9,100	134.6	260,000	37	9,620	105.7	260,000
6,587,170	78.8	335,020	18,995	6,372,390	96.7	335,477
1,165,220	239.2	290,724	3,958	1,156,020	99.2	292,072
7,525,700	100.7	503,088	14,630	7,383,800	98.1	504,703
62,296,410	101.4	330,000	190,531	62,875,230	100.9	330,000
209,791,146	102.3	1,111,317		213,147,776	101.6	1,118,704

令和4年度			令和5年度			
控除額	前年比	一人当たり 控除額	人員	控除額	前年比	一人当たり 控除額
7,231,911	119.0	287,517	25,472	7,206,656	99.7	282,925
123,717,245	102.1	667,306	186,029	127,273,354	102.9	684,159
4,388,762	120.9	264,590	18,269	4,710,768	107.3	257,856
5,453,134	101.6	45,368	119,738	5,402,367	99.1	45,118
361,261	110.7	10,555	34,328	370,312	102.5	10,787
1,474,470	102.6	320,398	4,610	1,469,580	99.7	318,781
403,000	102.2	260,000	1,531	398,060	98.8	260,000
—	—	—	—	—	—	—
371,700	100.8	300,000	1,211	363,300	97.7	300,000
8,320	114.3	260,000	24	6,240	75.0	260,000
6,032,490	94.6	335,492	17,235	5,789,530	96.0	335,917
1,162,820	100.4	286,197	3,923	1,119,900	96.3	285,470
7,353,060	100.5	502,293	14,188	7,119,490	96.8	501,797
82,627,330	100.6	429,851	192,577	82,769,890	100.2	429,802
240,596,218	102.1	1,239,114		244,016,054	101.4	1,253,582

特定・老人・同居老親等扶養分を含む。

【控除額の合計】÷【納税義務者数(均等割と所得割を納める者) …18頁掲載】

(5) 年度別住宅借入金等特別税額控除額・寄附金税額控除額
(7月1日現在)

(単位:千円,%,一人当たりは円)

年度	住宅借入金等特別税額控除				寄附金税額控除			
	人員	控除額	前年比	一人当たり 控除額	人員	控除額	前年比	一人当たり 控除額
30	3,126	129,993	109.9	41,584	17,431	892,385	138.8	51,195
元	3,394	144,841	111.4	42,676	22,767	1,190,457	133.4	52,289
2	3,419	150,120	103.6	43,908	22,707	1,205,816	101.3	53,103
3	3,825	173,410	115.5	45,336	31,655	1,568,127	130.0	49,538
4	3,898	182,763	105.4	46,886	41,372	2,130,295	135.8	51,491
5	3,549	160,005	87.5	45,085	46,631	2,409,801	113.1	51,678

*特別区民税の住宅借入金等特別税額控除は、所得税から控除しきれなかった住宅借入金等特別控除の額を特別区民税の所得割額から控除するものである。

*寄附金税額控除額には、申告特例控除額を含む。

(6) 年度別給与収入額 (7月1日現在)

年度	納税義務者数		給与収入金額		給与所得控除額・ 特定支出控除額		給与所得金額	
	(人)	前年比	(千円)	前年比	(千円)	前年比	(千円)	前年比
26	145,708	102.3	730,024,458	102.9	199,510,475	101.7	530,513,983	103.4
27	147,291	101.1	749,718,404	102.7	203,377,553	101.9	546,340,851	103.0
28	153,678	104.3	783,587,793	104.5	212,208,089	104.3	571,379,704	104.6
29	157,427	102.4	807,067,280	103.0	217,853,330	102.7	589,213,950	103.1
30	162,368	103.1	836,155,904	103.6	224,381,198	103.0	611,774,706	103.8
元	165,185	101.7	863,805,998	103.3	230,219,835	102.6	633,586,163	103.6
2	169,389	102.5	893,760,769	103.5	237,921,165	103.3	655,839,604	103.5
3	170,058	100.4	897,139,181	100.4	220,988,739	92.9	676,150,442	103.1
4	170,235	100.1	921,567,267	102.7	224,388,380	101.5	697,178,887	103.1
5	171,468	100.7	949,596,932	103.0	228,525,043	101.8	721,071,889	103.4

*令和3年度以降は、給与所得控除額・特定支出控除額に所得金額調整控除額を含む。

(7) 年度別譲渡分離課税現年度分調定額 (決算時)

年度	長期 譲渡		短期 譲渡		株式・先物 取引譲渡等		譲渡分離 調定額計	
		前年比		前年比		前年比		前年比
25	431,521	100.9	7,099	98.6	281,342	279.3	719,962	134.4
26	665,401	154.2	5,472	77.1	923,306	328.2	1,594,179	221.4
27	631,904	95.0	24,678	451.0	541,030	58.6	1,197,612	75.1
28	695,270	110.0	43,081	174.6	523,412	96.7	1,261,763	105.4
29	1,115,173	160.4	33,936	78.8	289,219	55.3	1,438,328	114.0
30	817,538	73.3	50,058	147.5	636,881	220.2	1,504,477	104.6
元	825,982	101.0	21,593	43.1	506,158	79.5	1,353,733	90.0
2	937,217	113.5	21,407	99.1	571,585	112.9	1,530,209	113.0
3	618,104	66.0	10,306	48.1	710,105	124.2	1,338,515	87.5
4	823,341	133.2	21,069	204.4	1,363,050	192.0	2,207,460	164.9

*株式・先物取引譲渡等に上場株式等の配当等を含む。

(単位:%)

一人当たり平均 給与収入		23区平均 給与収入	
(円)	前年比	(円)	前年比
5,010,188	100.6	5,445,001	100.9
5,090,049	101.6	5,528,650	101.5
5,098,894	100.2	5,564,774	100.7
5,126,613	100.5	5,598,794	100.6
5,149,758	100.5	5,659,387	101.1
5,229,325	101.5	5,745,666	101.5
5,276,380	100.9	5,799,002	100.9
5,275,489	100.0	5,796,886	100.0
5,413,501	102.6	5,950,473	102.6
5,538,042	102.3	-	-

(単位:千円,%)

現年度 調定額		分離分 の割合	23区譲渡 分離調定額		23区現年度 調定額		23区 分離分の 割合
	前年比			前年比		前年比	
28,087,666	102.0	2.6	25,246,121	120.5	851,320,454	101.9	3.0
29,723,991	105.8	5.4	46,496,871	184.2	896,337,337	105.3	5.2
29,886,684	100.5	4.0	39,071,572	84.0	914,130,949	102.0	4.3
30,806,048	103.1	4.1	48,808,381	124.9	948,821,084	103.8	5.1
31,428,296	102.0	4.6	52,026,537	106.6	966,574,566	101.9	5.4
32,133,608	102.2	4.7	56,754,853	109.1	999,254,042	103.4	5.7
32,722,250	101.8	4.1	60,779,063	107.1	1,039,314,421	104.0	5.8
33,882,173	103.5	4.5	61,416,419	101.0	1,063,009,673	102.3	5.8
33,715,818	99.5	4.0	60,032,959	97.7	1,063,884,612	100.1	5.6
35,752,143	106.0	6.2	75,132,752	125.2	1,117,291,067	105.0	6.7

(8) 年度別退職分離分調定額 (決算時)

(単位:%)

年度	調定額		納税義務者数		1人当たり調定額	
	(千円)	前年比	(人)	前年比	(円)	前年比
30	267,901	101.7	1,118	106.9	239,625	95.2
元	275,019	102.7	1,054	94.3	260,929	108.9
2	284,038	103.3	1,137	107.9	249,814	95.7
3	332,137	116.9	1,184	104.1	280,521	112.3
4	377,918	113.8	1,158	97.8	326,354	116.3

(9) 年度別現年課税分調定額伸率

(単位:千円,%)

年度	中野区				23区			
	現年度		過年度		現年度		過年度	
	調定額	伸率	調定額	伸率	調定額	伸率	調定額	伸率
24	27,535,944	100.8	181,951	105.4	835,130,405	101.9	4,592,499	81.0
25	28,087,666	102.0	198,205	108.9	851,320,454	101.9	4,469,669	97.3
26	29,723,991	105.8	166,816	84.2	896,337,337	105.3	4,508,544	100.9
27	29,886,684	100.5	210,197	126.0	914,130,949	102.0	5,127,221	113.7
28	30,806,048	103.1	198,731	94.5	948,821,084	103.8	5,424,239	105.8
29	31,428,296	102.0	164,660	82.9	966,574,566	101.9	5,717,957	105.4
30	32,133,608	102.2	157,239	95.5	999,254,042	103.4	5,520,363	96.5
元	32,722,250	101.8	191,761	122.0	1,039,314,421	104.0	7,180,938	130.1
2	33,882,173	103.5	137,860	71.9	1,063,009,673	102.3	4,920,566	68.5
3	33,715,818	99.5	161,992	117.5	1,063,884,612	100.1	6,549,781	133.1
4	35,752,143	106.0	223,457	137.9	1,117,291,067	105.0	8,068,489	123.2

(10) 年度別特別区民税収納率

(単位:%)

年度	中野区			23区		
	現年度	過年度	滞納繰越分	現年度	過年度	滞納繰越分
24	96.69	76.24	20.98	97.74	79.37	26.70
25	97.01	79.63	22.81	97.98	80.26	29.12
26	97.59	80.40	30.75	98.23	82.43	31.95
27	97.91	82.59	31.54	98.45	83.75	34.50
28	98.05	77.32	31.88	98.61	83.92	36.90
29	98.52	82.15	37.52	98.79	84.46	39.53
30	98.44	85.52	37.11	98.88	84.13	42.74
元	98.34	79.46	32.56	98.84	84.06	43.10
2	98.67	84.29	40.82	98.92	83.57	42.11
3	99.05	84.68	40.07	99.21	85.79	43.50
4	99.06	83.36	37.78	99.14	71.86	42.53

(11) 令和5年度 年齢別総所得金額等（7月1日現在）

（単位：千円，人，一人あたりは円）

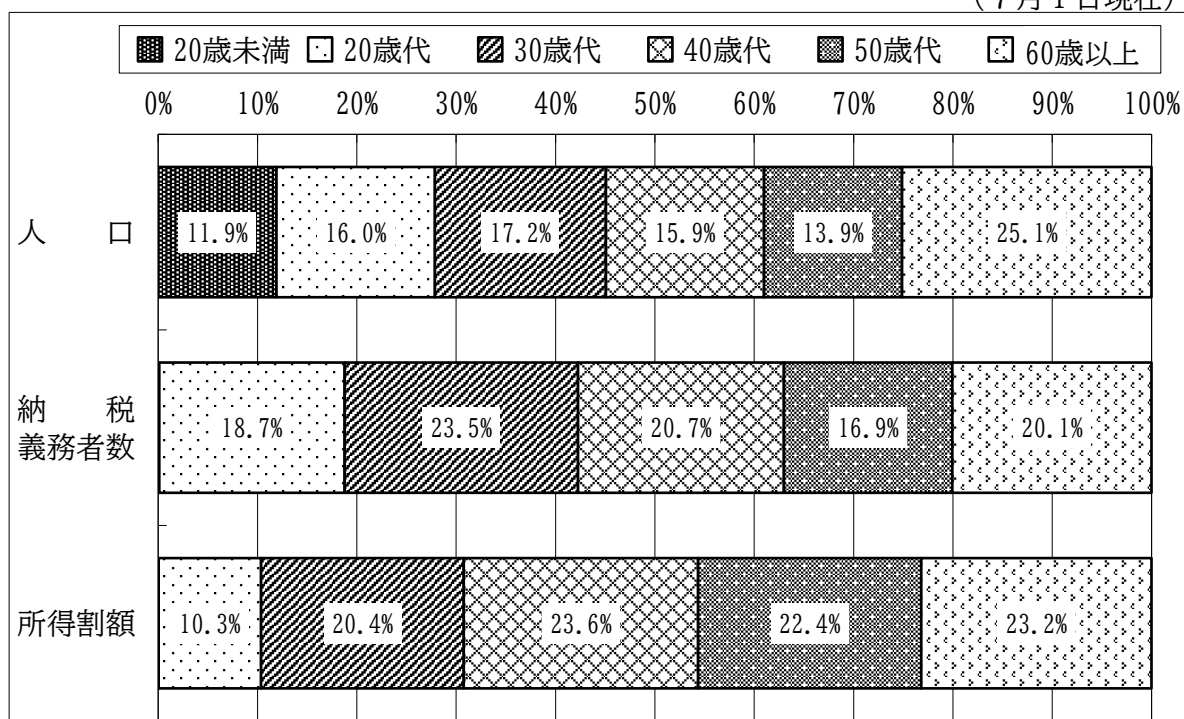
区 分	納 税 義務者数	総所得金額等	納税義務者一人当たり総所得金額等	所得割額	納税義務者一人当たり所得割額
20歳未満	192	259,725	1,352,734	12,728	66,292
20～24歳	10,630	21,379,807	2,011,271	737,562	69,385
25～29歳	25,707	77,290,746	3,006,603	2,857,186	111,144
30～34歳	23,890	89,408,858	3,742,522	3,369,942	141,061
35～39歳	21,870	95,915,000	4,385,688	3,730,096	170,558
40～44歳	20,177	99,006,831	4,906,915	3,920,640	194,312
45～49歳	20,175	106,514,140	5,279,511	4,283,992	212,342
50～54歳	18,323	100,941,279	5,508,993	4,199,242	229,179
55～59歳	14,646	86,220,085	5,886,937	3,611,310	246,573
60～64歳	10,595	56,341,386	5,317,733	2,539,401	239,679
65～69歳	7,653	33,135,535	4,329,745	1,501,219	196,161
70歳以上	20,797	76,229,259	3,665,397	4,029,603	193,759
合 計	194,655	842,642,651	4,328,903	34,792,921	178,741

*納税義務者数と所得割額の各合計は、それぞれ18頁、19頁の納税義務者数（均等割と所得割を納める者）と所得割額の各合計と一致する。

*総所得金額等の合計は、20頁の総所得金額等の合計と一致する。

(12) 令和5年度 年齢別人口・納税義務者数・所得割額構成比

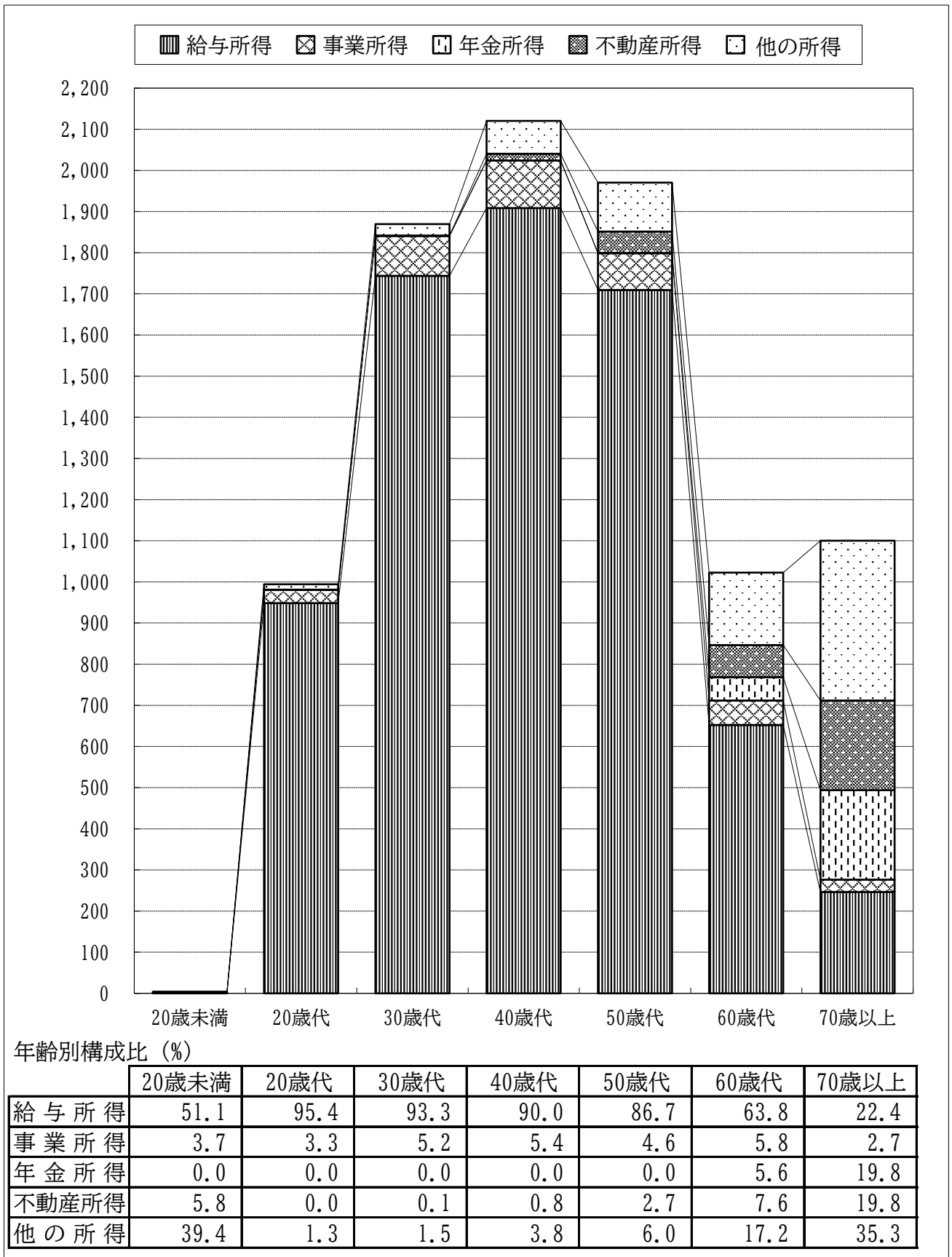
（7月1日現在）



*人口比は、令和5年1月1日現在の住民基本台帳による。

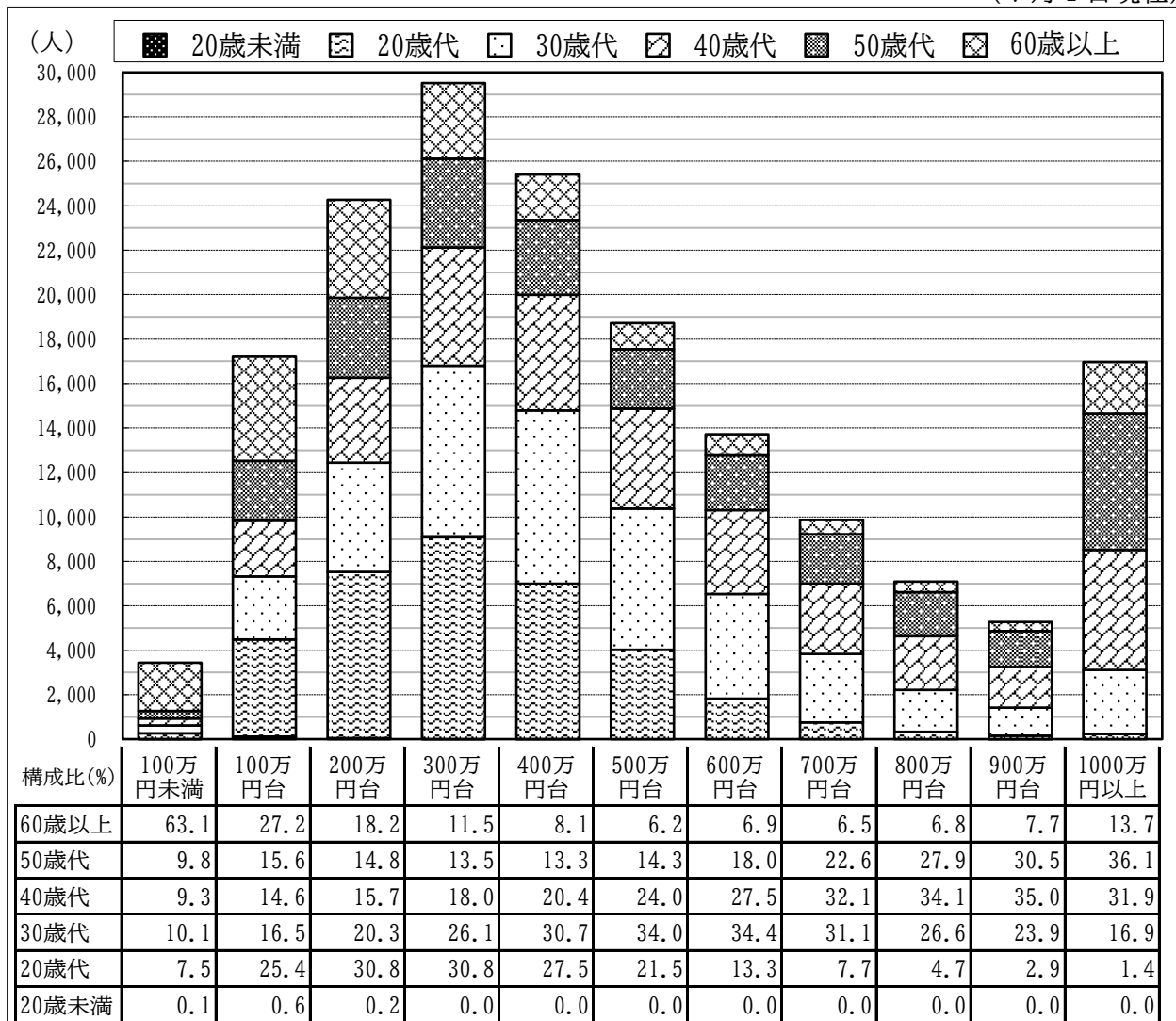
(13) 令和5年度 年齢別所得額分布（7月1日現在）

（単位：億円）



(14) 令和5年度 年齢別・給与収入段階別納税義務者分布

(7月1日現在)



(15) 令和5年度 年齢別給与収入 (7月1日現在)

区分	納税義務者数	給与収入 (千円)	一人当たり平均 給与収入(円)
20歳未満	174	318,704	1,831,632
20～24歳	10,464	30,530,029	2,917,625
25～29歳	25,049	104,853,423	4,185,932
30～34歳	22,971	115,805,256	5,041,368
35～39歳	20,801	119,146,374	5,727,916
40～44歳	19,184	120,443,545	6,278,333
45～49歳	19,065	126,784,617	6,650,124
50～54歳	17,309	118,406,545	6,840,750
55～59歳	13,766	98,087,147	7,125,319
60～64歳	9,441	57,238,876	6,062,798
65歳以上	13,244	57,982,416	4,378,014
合計	171,468	949,596,932	5,538,042

*令和4年中の給与収入である。

(16) 課税標準段階別納税義務者数・所得割額（7月1日現在）

課税標準額	令和3年度							
	納税義務者数			所得割額			1人当たり所得割額	
	人数(人)	構成比(%)		金額(千円)	構成比(%)		金額(円)	
	中野区	中野区	23区	中野区	中野区	23区	中野区	23区
10万円以下	4,677	2.4	2.6	173,102	0.5	0.7	37,011	55,100
100 //	44,473	23.1	22.9	1,544,869	4.8	4.1	34,737	34,530
200 //	56,184	29.2	27.1	4,753,170	14.7	11.9	84,600	85,238
300 //	34,133	17.7	17.1	4,842,022	15.0	12.3	141,857	140,490
400 //	18,386	9.5	9.6	3,627,955	11.3	9.9	197,322	199,715
550 //	14,438	7.5	7.9	3,836,140	11.9	10.8	265,697	268,026
700 //	7,025	3.7	4.0	2,476,082	7.7	7.2	352,467	353,828
1,000 //	6,559	3.4	4.0	3,125,032	9.7	9.7	476,449	476,348
1,000万円超	6,786	3.5	4.8	7,879,316	24.4	33.4	1,161,113	1,356,144
合計	192,661	100.0	100.0	32,257,688	100.0	100.0	167,432	194,935

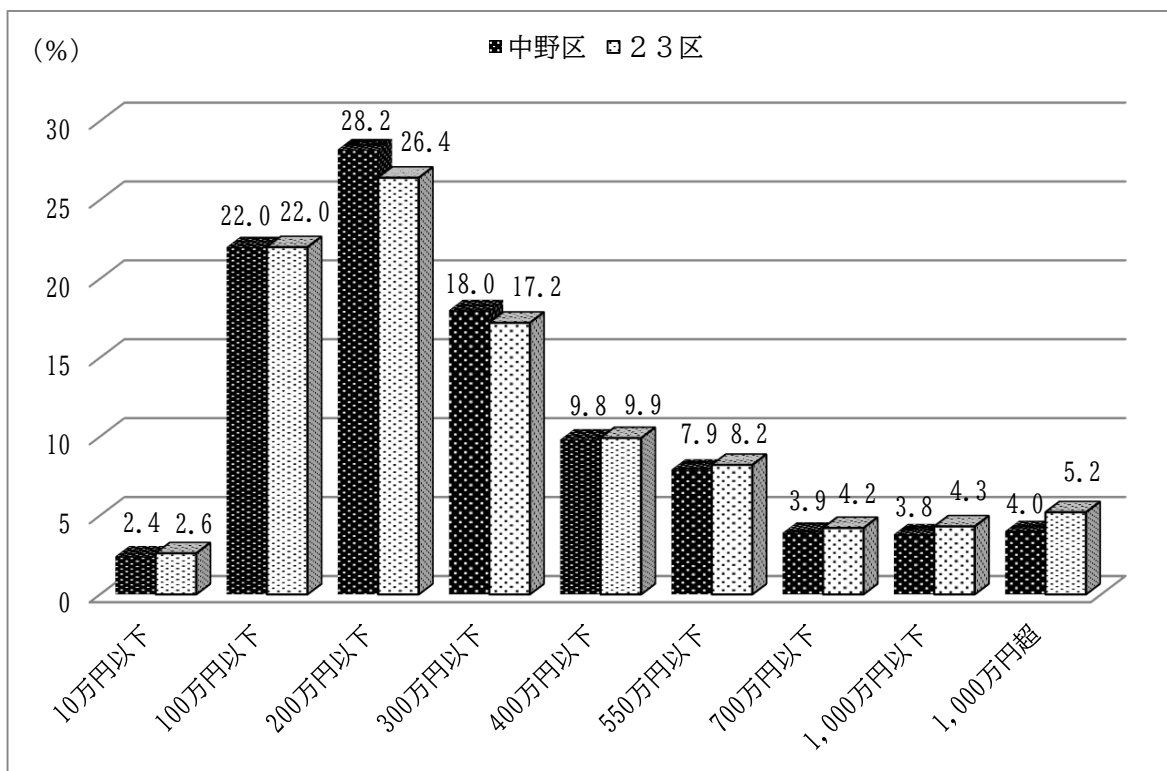
課税標準額	令和4年度							
	納税義務者数			所得割額			1人当たり所得割額	
	人数(人)	構成比(%)		金額(千円)	構成比(%)		金額(円)	
	中野区	中野区	23区	中野区	中野区	23区	中野区	23区
10万円以下	4,615	2.4	2.6	234,196	0.7	0.8	50,747	60,320
100 //	42,810	22.0	22.0	1,474,169	4.3	3.8	34,435	35,014
200 //	54,800	28.2	26.4	4,654,536	13.5	10.9	84,937	84,975
300 //	34,887	18.0	17.2	4,844,822	14.0	11.6	138,872	139,337
400 //	19,130	9.8	9.9	3,723,437	10.8	9.4	194,639	196,087
550 //	15,397	7.9	8.2	4,036,503	11.7	10.6	262,162	266,452
700 //	7,482	3.9	4.2	2,607,003	7.5	7.1	348,437	351,493
1,000 //	7,365	3.8	4.3	3,485,252	10.1	9.9	473,218	473,776
1,000万円超	7,682	4.0	5.2	9,488,056	27.4	35.9	1,235,102	1,408,324
合計	194,168	100.0	100.0	34,547,974	100.0	100.0	177,928	205,876

課税標準額	令和5年度							
	納税義務者数			所得割額			1人当たり所得割額	
	人数(人)	構成比(%)		金額(千円)	構成比(%)		金額(円)	
	中野区	中野区	23区	中野区	中野区	23区	中野区	23区
10万円以下	4,587	2.3	/	242,734	0.7	/	52,918	/
100 //	41,812	21.5	/	1,463,521	4.2	/	35,002	/
200 //	53,887	27.7	/	4,620,901	13.3	/	85,752	/
300 //	35,945	18.5	/	5,039,225	14.5	/	140,193	/
400 //	20,032	10.3	/	4,000,032	11.5	/	199,682	/
550 //	15,553	8.0	/	4,099,221	11.8	/	263,565	/
700 //	7,615	3.9	/	2,606,877	7.5	/	342,334	/
1,000 //	7,339	3.8	/	3,396,944	9.7	/	462,862	/
1,000万円超	7,885	4.0	/	9,323,466	26.8	/	1,182,431	/
合計	194,655	100.0	/	34,792,921	100.0	/	178,741	/

根拠：市町村税課税状況等の調

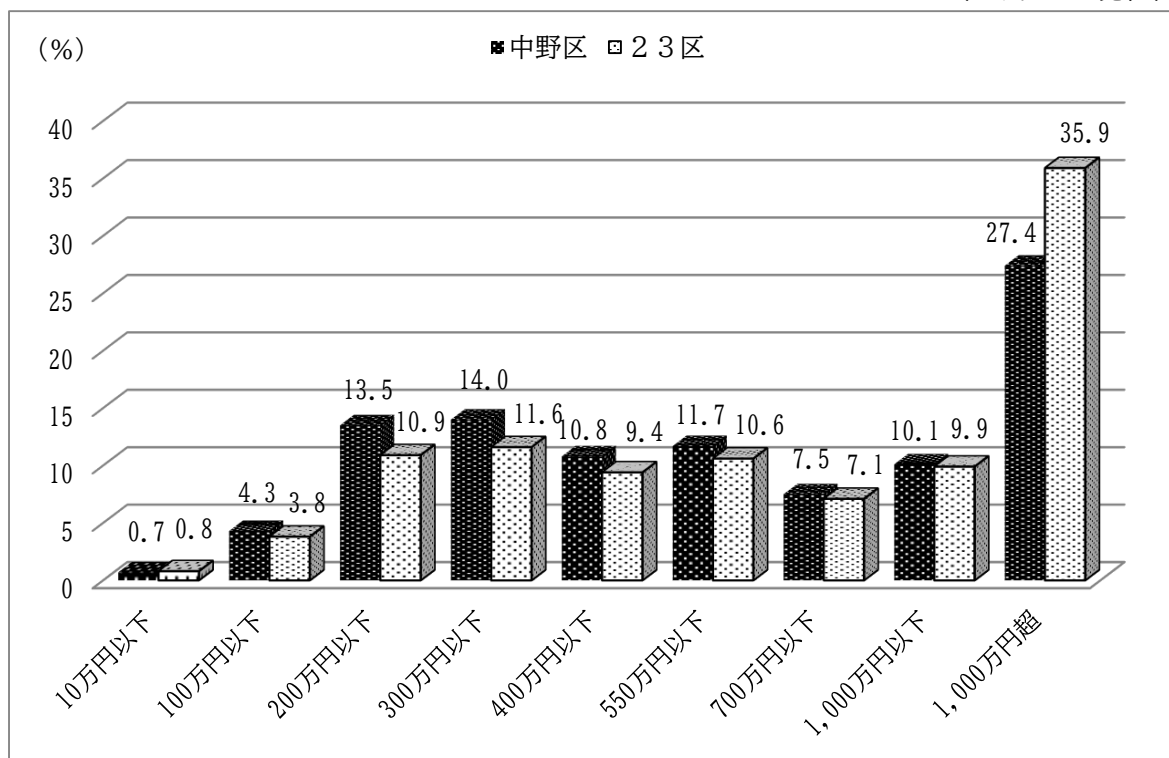
(17) 令和4年度 課税標準段階別納税義務者数構成比

(7月1日現在)



(18) 令和4年度 課税標準段階別所得割額構成比

(7月1日現在)



6. 軽自動車税

(1) 年度別軽自動車税種別割課税状況（7月1日現在）

年 度	令 和 2 年 度						
	賦課期日 現在台数	非課税 台数	免除 台数	差引課税 台数	税率 (円)	調定額 (千円)	構成比 (%)
50cc 以下	5,144	20	29	5,095	2,000	10,190	9.0
50cc ~ 90cc	548	0	0	548	2,000	1,096	1.0
90cc ~	3,276	0	11	3,265	2,400	7,836	7.0
ミニカ一	279	0	3	276	3,700	1,021	0.9
小 計	9,247	20	43	9,184		20,143	17.9
2 輪 車	3,631	2	10	3,619	従前税率 3,600	13,028	11.6
3 輪 車	0	0	0	0	新税率 3,100	0	0.0
4輪乗用(営業)	1	0	0	1	5,500	7	0.0
4輪乗用(自家用)	4,499	7	104	4,388	7,200	42,556	37.9
4輪貨物(営業)	639	0	5	634	3,000	2,273	2.0
4輪貨物(自家用)	3,291	90	27	3,174	4,000	15,358	13.7
小 計	12,061	99	146	11,816	5,000	73,222	65.2
小型特殊自動車	89	0	1	88	農耕用2,400 その他5,900	502	0.4
2輪の小型自動車	3,187	94	5	3,088	6,000	18,528	16.5
合 計	24,584	213	195	24,176		112,395	100.0

年 度	令 和 4 年 度						
	賦課期日 現在台数	非課税 台数	免除 台数	差引課税 台数	税率 (円)	調定額 (千円)	構成比 (%)
50cc 以下	4,850	20	31	4,799	2,000	9,598	8.0
50cc ~ 90cc	533	0	0	533	2,000	1,066	0.9
90cc ~	3,574	0	20	3,554	2,400	8,530	7.2
ミニカ一	337	0	3	334	3,700	1,236	1.0
小 計	9,294	20	54	9,220		20,430	17.1
2 輪 車	3,611	2	8	3,601	従前税率 3,600	12,964	10.9
3 輪 車	0	0	0	0	新税率 3,100	0	0.0
4輪乗用(営業)	1	0	0	1	5,500	7	0.0
4輪乗用(自家用)	4,669	7	105	4,557	7,200	47,170	39.5
4輪貨物(営業)	801	0	5	796	3,000	2,906	2.4
4輪貨物(自家用)	3,313	93	28	3,192	4,000	15,878	13.3
小 計	12,395	102	146	12,147	5,000	78,925	66.1
小型特殊自動車	106	0	1	105	農耕用2,400 その他5,900	609	0.5
2輪の小型自動車	3,325	82	6	3,237	6,000	19,422	16.3
合 計	25,120	204	207	24,709		119,386	100.0

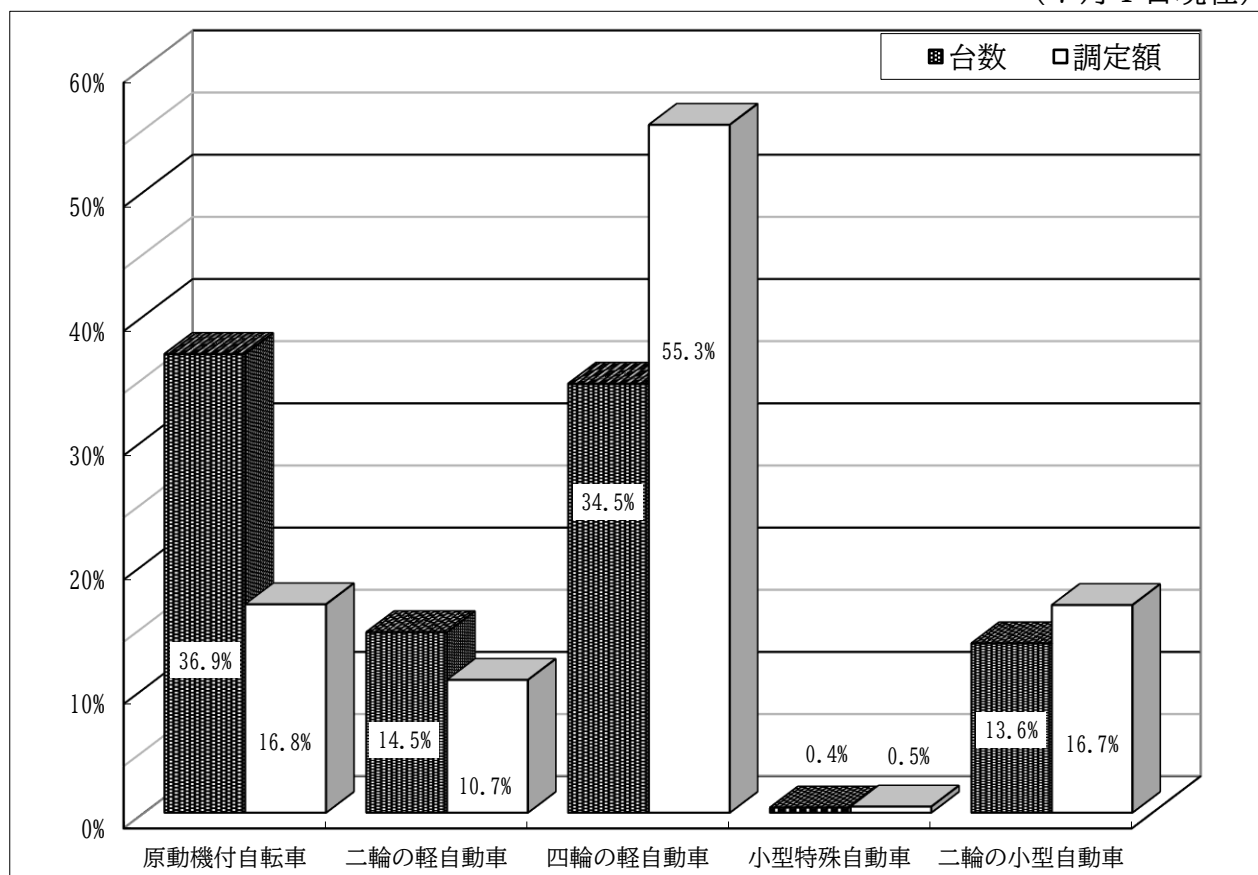
* 「従前税率」… 平成27年3月31日以前に初めて車両番号の指定を受けたものの税率
このほか、初めて車両番号の指定を受けた月からの経過年数や環境性能に応じて、これと

年 度 区 分	令 和 3 年 度						
	賦課期日 現在台数	非課税 台数	免除 台数	差引課税 台数	税率 (円)	調定額 (千円)	構成比 (%)
50cc 以下	5,013	19	29	4,965	2,000	9,930	8.6
50cc ~ 90cc	535	0	0	535	2,000	1,070	0.9
90cc ~	3,439	0	18	3,421	2,400	8,210	7.2
ミ ニ カ ー	309	0	3	306	3,700	1,132	1.0
小 計	9,296	19	50	9,227		20,342	17.7
2 輪 車	3,588	2	9	3,577	3,600	12,877	11.2
3 輪 車	0	0	0	0	従前税率 3,100 新税率 3,900	0	0.0
4輪乗用(営業)	1	0	0	1	5,500 6,900	7	0.0
4輪乗用(自家用)	4,548	7	103	4,438	7,200 10,800	44,319	38.5
4輪貨物(営業)	734	0	5	729	3,000 3,800	2,570	2.2
4輪貨物(自家用)	3,275	90	29	3,156	4,000 5,000	15,482	13.5
小 計	12,146	99	146	11,901		75,255	65.4
小型特殊自動車	95	0	1	94	農耕用2,400 その他5,900	537	0.5
2輪の小型自動車	3,237	88	6	3,143	6,000	18,858	16.4
合 計	24,774	206	203	24,365		114,992	100.0

年 度 区 分	令 和 5 年 度						
	賦課期日 現在台数	非課税 台数	免除 台数	差引課税 台数	税率 (円)	調定額 (千円)	構成比 (%)
50cc 以下	4,659	17	27	4,615	2,000	9,230	7.6
50cc ~ 90cc	533	0	0	533	2,000	1,066	0.9
90cc ~	3,701	0	19	3,682	2,400	8,837	7.3
ミ ニ カ ー	343	0	3	340	3,700	1,258	1.0
小 計	9,236	17	49	9,170		20,391	16.8
2 輪 車	3,623	2	12	3,609	3,600	12,992	10.7
3 輪 車	0	0	0	0	従前税率 3,100 新税率 3,900	0	0.0
4輪乗用(営業)	5	0	0	5	5,500 6,900	36	0.0
4輪乗用(自家用)	4,725	8	102	4,615	7,200 10,800	48,417	39.8
4輪貨物(営業)	765	0	5	760	3,000 3,800	2,786	2.3
4輪貨物(自家用)	3,318	93	29	3,196	4,000 5,000	16,066	13.2
小 計	12,436	103	148	12,185		80,297	66.0
小型特殊自動車	104	0	1	103	農耕用2,400 その他5,900	597	0.5
2輪の小型自動車	3,475	86	3	3,386	6,000	20,316	16.7
合 計	25,251	206	201	24,844		121,601	100.0

「新税率」…平成27年4月1日以後に初めて車両番号の指定を受けたものの税率異なる税率が適用される。

(2) 令和5年度 軽自動車税種別割車種別台数・調定額構成比 (7月1日現在)



7. 特別区たばこ税

年度別調定額等 (現年課税分)

年度	調定額		売渡本数		20歳以上1人当たり	
	(千円)	前年比(%)	(千本)	前年比(%)	本数(本)	前年比(%)
25	2,274,968	111.6	445,487	99.1	1,606	98.4
26	2,160,364	95.0	419,339	94.1	1,500	93.4
27	2,118,108	98.0	411,615	98.2	1,451	96.7
28	2,093,432	98.8	405,171	98.4	1,413	97.4
29	1,929,358	92.2	371,460	91.7	1,283	90.8
30	1,883,042	97.6	348,828	93.9	1,194	93.1
元	1,903,999	101.1	336,016	96.3	1,138	95.3
2	1,904,398	100.0	324,307	96.5	1,100	96.7
3	1,985,205	104.2	314,720	97.0	1,076	97.8
4	2,080,628	104.8	317,556	100.9	1,080	100.4

* 20歳以上1人あたりは各年度1月1日現在の20歳以上の人数(住民基本台帳)による。

8. 諸資料

(1) 当初課税処理状況（7月現在）

(単位:人,%)

		元年度	2年度	3年度	4年度	5年度
区人口		331,658	335,234	334,632	332,017	333,593
課税対象者		302,022	302,801	301,421	301,394	300,862
課 税 者	確定申告書	66,278	60,540	66,557	70,672	72,479
	特別区民税・都民税申告書	3,467	3,342	3,063	2,709	2,511
	給与支払報告書、 公的年金等支払報告書	125,295	135,597	130,840	127,466	126,663
	その他	261	552	64	10	7
	合計	195,301	200,031	200,524	200,857	201,660
非課税者 未申告者		90,626 16,095	87,632 15,138	87,212 13,685	87,912 12,625	85,716 13,486
課税率		64.7	66.1	66.5	66.6	67.0
非課税率		30.0	28.9	28.9	29.2	28.5
未申告率		5.3	5.0	4.6	4.2	4.5

*区人口は、各年1月1日現在の住民基本台帳による人数。

*課税対象者は、賦課期日現在区内居住者のうち、20歳以上の者と20歳未満で申告を行った者。

*未申告者は、課税対象者から課税者と非課税者を除いた数。

(2) 非課税者事由別内訳（決算時）

(単位:人)

	生活扶助者	障害者	未成年者	寡婦・ ひとり親	その他 (基準以下等)	合計
2年度	6,347	2,054	3,784	2,223	76,922	91,330
3年度	6,297	1,969	3,114	1,547	76,397	89,324
4年度	6,343	2,040	2,944	1,532	74,193	87,052

*令和2年度の寡婦・ひとり親は、寡婦または寡夫につき非課税の者。

(3) 態様別滞納集計

区 分		3年度当初				3年度決算				4年度	
		調定額	構成比	人数	期数	調定額	構成比	収納額	収納率	調定額	構成比
居 住 別	区 内	1,025,317	59.7	8,304	27,652	921,119	53.9	428,344	46.5	823,336	57.9
	2 2 区	278,077	16.2	2,650	8,410	309,061	18.1	114,784	37.1	220,942	15.5
	都内市町村	40,061	2.3	392	1,268	48,573	2.8	20,037	41.3	31,835	2.3
	東京都外	205,468	12.0	2,080	6,610	250,478	14.7	92,410	36.9	189,389	13.3
	その他	169,202	9.8	1,537	4,952	178,390	10.5	25,303	14.2	156,597	11.0
	計	1,718,125	100.0	14,963	48,892	1,707,621	100.0	680,878	39.9	1,422,099	100.0
年 度 別	1 年 前	727,979	42.4	8,833	20,544	720,869	42.2	386,079	53.6	538,864	37.9
	2 年 前	398,081	23.2	4,441	11,667	395,597	23.2	150,854	38.1	321,165	22.6
	3 年 前	215,765	12.5	2,668	7,364	215,071	12.6	65,127	30.3	212,152	14.9
	4 年 以 前	376,300	21.9	2,743	9,317	376,084	22.0	78,818	21.0	349,918	24.6
	計	1,718,125	100.0	18,685	48,892	1,707,621	100.0	680,878	39.9	1,422,099	100.0
滞 納 額	5万円以下	206,905	12.0	8,535	15,649	206,409	12.1	110,620	53.6	179,575	12.6
	10 "	431,202	25.1	6,021	16,116	429,554	25.1	168,809	39.3	370,421	26.0
	20 "	587,507	34.2	4,399	13,458	585,466	34.3	211,900	36.2	464,642	32.7
	45 "	260,380	15.2	972	3,102	258,496	15.1	112,163	43.4	191,531	13.5
	70 "	44,714	2.6	98	240	43,667	2.6	24,067	55.1	43,471	3.0
	95 "	29,383	1.7	44	114	28,659	1.7	16,273	56.8	25,505	1.8
	120 "	17,073	1.0	18	44	17,073	1.0	5,659	33.1	16,951	1.2
	220 "	46,420	2.7	23	116	46,358	2.7	16,705	36.0	33,869	2.4
	370 "	23,045	1.3	8	28	20,443	1.2	4,327	21.2	23,980	1.7
	570 "	21,737	1.3	5	21	21,737	1.3	9,995	46.0	12,463	0.9
	950 "	0	0.0	0	0	0	0.0	0	0.0	0	0.0
	1,900 "	0	0.0	0	0	0	0.0	0	0.0	10,292	0.7
	2,900 "	0	0.0	0	0	0	0.0	0	0.0	0	0.0
	4,900 "	0	0.0	0	0	0	0.0	0	0.0	0	0.0
	4,900万円超	49,759	2.9	1	4	49,759	2.9	360	0.7	49,399	3.5
	計	1,718,125	100.0	20,124	48,892	1,707,621	100.0	680,878	39.9	1,422,099	100.0

*普通徴収分についての集計である。

*税額は特別区民税・都民税の合計である。

(単位:千円,人,%)

当初		4年度決算				5年度当初				区分	
人数	期数	調定額	構成比	収納額	収納率	調定額	構成比	人数	期数	居住別	区分
6,714	22,196	729,192	51.6	310,525	42.6	753,247	56.9	5,883	18,860		
2,341	7,116	251,071	17.8	93,621	37.3	213,781	16.2	2,081	6,178	22区	
351	1,059	42,633	3.0	15,753	37.0	47,294	3.6	328	974	都内市町村	
1,913	6,002	222,009	15.7	83,098	37.4	159,302	12.0	1,730	5,244	東京都外	
1,550	4,872	167,440	11.9	24,540	14.7	149,339	11.3	1,589	4,997	その他	
12,869	41,245	1,412,345	100.0	527,537	37.4	1,322,963	100.0	11,611	36,253	計	
6,623	15,188	530,583	37.6	288,895	54.4	580,891	43.9	6,070	13,917	年度別	1年前
3,910	10,270	320,102	22.6	109,359	34.2	236,413	17.9	2,817	7,421		2年前
2,439	6,533	211,954	15.0	54,184	25.6	176,248	13.3	2,242	6,008		3年前
2,850	9,254	349,706	24.8	75,099	21.5	329,411	24.9	2,878	8,907		4年以前
15,822	41,245	1,412,345	100.0	527,537	37.4	1,322,963	100.0	14,007	36,253		計
7,178	13,814	179,138	12.7	87,732	49.0	161,187	12.2	6,077	12,553	滞納額	5万円以下
5,017	13,872	368,840	26.1	138,955	37.7	314,461	23.8	3,978	11,699		10 //
3,474	10,734	463,243	32.8	154,946	33.4	405,785	30.7	2,836	9,238		20 //
740	2,316	190,113	13.5	82,820	43.6	182,571	13.8	653	2,132		45 //
82	235	43,932	3.1	19,968	45.5	47,419	3.6	82	278		70 //
32	100	23,825	1.7	13,941	58.5	28,579	2.2	37	117		95 //
18	50	16,893	1.2	5,815	34.4	26,742	2.0	26	102		120 //
23	74	32,561	2.3	11,708	36.0	37,592	2.8	25	81		220 //
10	27	21,645	1.5	6,298	29.1	21,788	1.6	8	29		370 //
3	14	12,464	0.9	4,859	39.0	7,605	0.6	2	11		570 //
0	0	0	0.0	0	0.0	0	0.0	0	0		950 //
1	5	10,292	0.7	135	0.0	40,195	3.0	3	9		1,900 //
0	0	0	0.0	0	0.0	0	0.0	0	0		2,900 //
0	0	0	0.0	0	0.0	0	0.0	0	0		4,900 //
1	4	49,399	3.5	360	0.7	49,039	3.7	1	4		4,900万円超
16,579	41,245	1,412,345	100.0	527,537	37.4	1,322,963	100.0	13,728	36,253		計

(4) 差押財産別滞納処分状況

年度	区分 項目	(A) 差押額			処 理					
					(B) 公売前収入			(C) 公売収入		
		税 額	期別件数	人 員	税 額	期別件数	人 員	税 額	期別件数	人 員
	千円	件	人	千円	件	人	千円	件	人	
30	動 産	—	—	—	—	—	—	—	—	—
	債 権	412,626	14,508	2,252	94,064	3,610	569	148,866	5,712	900
	不動産	58,551	762	79	13,180	75	22	0	0	0
	その他	—	—	—	—	—	—	—	—	—
	計	471,177	15,270	2,331	107,244	3,685	591	148,866	5,712	900
元	動 産	—	—	—	—	—	—	—	—	—
	債 権	362,148	12,733	2,157	98,454	3,621	658	142,429	5,239	953
	不動産	47,209	713	64	3,659	60	11	0	0	0
	その他	—	—	—	—	—	—	—	—	—
	計	409,357	13,446	2,221	102,113	3,681	669	142,429	5,239	953
2	動 産	—	—	—	—	—	—	—	—	—
	債 権	393,879	15,480	2,948	60,563	2,516	472	181,237	7,528	1,411
	不動産	29,629	582	53	10,738	232	19	0	0	0
	その他	—	—	—	—	—	—	—	—	—
	計	423,508	16,062	3,001	71,301	2,748	491	181,237	7,528	1,411
3	動 産	—	—	—	—	—	—	—	—	—
	債 権	351,641	14,691	3,271	61,671	2,734	621	181,848	8,062	1,831
	不動産	19,384	365	38	10,981	161	21	0	0	0
	その他	—	—	—	—	—	—	—	—	—
	計	371,025	15,056	3,309	72,652	2,895	642	181,848	8,062	1,831
4	動 産	—	—	—	—	—	—	—	—	—
	債 権	339,247	12,753	2,622	115,507	4,241	779	163,408	5,999	1,102
	不動産	10,280	264	25	3,407	69	10	0	0	0
	その他	—	—	—	—	—	—	—	—	—
	計	349,527	13,017	2,647	118,914	4,310	789	163,408	5,999	1,102

* (A) 差押額は、当該年度に繰越された差押額と当該年度中の新規差押額の計。

* (B) 公売前収入は、公売収入以外の収入。

* (C) 公売収入は、公売または差押債権取立てに係る収入。

* (D) その他処理は、完納以外の理由による差押解除分。

濟 額						(F) 処理歩合 (E/A)			(G) 差押中 (A-E)		
(D) その他処理			(E) 合 計								
税 額	期別件数	人 員	税 額	期別件数	人 員	税 額	期別件数	人 員	税 額	期別件数	人 員
千円	件	人	千円	件	人	%	%	%	千円	件	人
—	—	—	—	—	—	—	—	—	—	—	—
57,292	1,430	284	300,222	10,752	1,753	72.8	74.1	77.8	112,404	3,756	499
798	15	4	13,978	90	26	23.9	11.8	32.9	44,573	672	53
—	—	—	—	—	—	—	—	—	—	—	—
58,090	1,445	288	314,200	10,842	1,779	66.7	71.0	76.3	156,977	4,428	552
—	—	—	—	—	—	—	—	—	—	—	—
20,236	561	37	261,119	9,421	1,648	72.1	74.0	76.4	101,029	3,312	509
19,733	142	6	23,392	202	17	49.5	28.3	26.6	23,817	511	47
—	—	—	—	—	—	—	—	—	—	—	—
39,969	703	43	284,511	9,623	1,665	69.5	71.6	75.0	124,846	3,823	556
—	—	—	—	—	—	—	—	—	—	—	—
51,663	1,557	353	293,463	11,601	2,236	74.5	74.9	75.8	100,416	3,879	712
840	18	2	11,578	250	21	39.1	43.0	39.6	18,051	332	32
—	—	—	—	—	—	—	—	—	—	—	—
52,503	1,575	355	305,041	11,851	2,257	72.0	73.8	75.2	118,467	4,211	744
—	—	—	—	—	—	—	—	—	—	—	—
33,334	1,155	302	276,853	11,951	2,754	78.7	81.3	84.2	74,788	2,740	517
0	0	0	10,981	161	21	56.6	44.1	55.3	8,403	204	17
—	—	—	—	—	—	—	—	—	—	—	—
33,334	1,155	302	287,834	12,112	2,775	77.6	80.4	83.9	83,191	2,944	534
—	—	—	—	—	—	—	—	—	—	—	—
30,724	1,247	335	309,639	11,487	2,216	91.3	90.1	84.5	29,608	1,266	406
0	0	0	3,407	69	10	33.1	26.1	40.0	6,873	195	15
—	—	—	—	—	—	—	—	—	—	—	—
30,724	1,247	335	313,046	11,556	2,226	89.6	88.8	84.1	36,481	1,461	421

(5) 都民税徴収取扱費算出基礎および請求金額

年度	区 分	納税義務者数		平成18年度以前賦課決定分都民税払込金額		平成18年度以前賦課決定分納税通知書数	
		(人)	前年比	(千円)	前年比	(通)	前年比
28	計	187,453	103.8	4,832	220.3	0	-
	請求金額	562,359	103.8	338	220.9	0	-
29	計	191,511	102.2	902	18.7	0	-
	請求金額	574,533	102.2	63	18.6	0	-
30	計	196,825	102.8	5,339	591.9	0	-
	請求金額	590,475	102.8	374	593.7	0	-
元	計	197,813	100.5	2,802	52.5	0	-
	請求金額	593,439	100.5	196	52.4	0	-
2	計	199,285	100.7	181	6.5	0	-
	請求金額	597,855	100.7	13	6.6	0	-
3	計	201,480	101.1	666	368.0	0	-
	請求金額	604,440	101.1	47	361.5	0	-
4	計	203,084	100.8	3,857	579.1	0	-
	請求金額	609,252	100.8	270	574.5	0	-

* 地方税法第47条第1項第5号に係る金額とは、配当割額または株式等譲渡所得割

(単位:%)

地方税法第47条第1項 第5号に係る金額		過誤納還付金額		還付加算金額		請求金額合計	
(千円)	前年比	(千円)	前年比	(千円)	前年比	(千円)	前年比
15,642	81.0	77,697	112.0	292	14.1		
15,642	81.0	30,302	112.0	114	14.1	608,755	103.3
11,508	73.6	75,630	97.3	187	64.0		
11,508	73.6	29,496	97.3	73	64.0	615,673	101.1
30,494	265.0	85,976	113.7	228	121.9		
30,494	265.0	33,530	113.7	89	121.9	654,962	106.4
15,062	49.4	65,752	76.5	199	87.3		
15,062	49.4	25,643	76.5	78	87.6	634,418	96.9
15,540	103.2	92,994	141.4	245	123.1		
15,540	103.2	36,268	141.4	96	123.1	649,772	102.4
19,977	128.6	88,979	95.7	433	176.7		
19,977	128.6	34,701	95.7	169	176.0	659,334	101.5
23,968	120.0	100,271	112.7	186	43.0		
23,968	120.0	39,106	112.7	73	43.2	672,669	102.0

額の控除不足額を還付した金額である。

(6) 年度別延滞金額（特別区民税分のみ）

年度	延滞金額（千円）		件数		1件当たり金額 （円）
		前年比(%)		前年比(%)	
24	79,557	130.8	19,202	111.9	4,143
25	88,576	111.3	19,827	103.3	4,467
26	107,402	121.3	24,808	125.1	4,329
27	92,050	85.7	20,072	80.9	4,586
28	73,245	79.6	17,805	88.7	4,114
29	80,292	109.6	19,882	111.7	4,038
30	77,068	96.0	20,244	101.8	3,807
元	46,159	59.9	13,829	68.3	3,338
2	57,875	125.4	16,038	116.0	3,609
3	55,812	96.4	16,024	99.9	3,483
4	49,056	87.9	13,249	82.7	3,703

(7) 都民税払込確定あん分率の推移

年度	確定あん分率	
		前年比(%)
24	0.397568	100.0
25	0.397643	100.0
26	0.397985	100.1
27	0.398375	100.1
28	0.397813	99.9
29	0.397859	100.0
30	0.398026	100.0
元	0.398045	100.0
2	0.398039	100.0
3	0.398024	100.0
4	0.398120	100.0

(8) 年度別税証明件数

年度	件数	
		前年比(%)
24	48,955	108.6
25	50,333	102.8
26	58,424	116.1
27	60,421	103.4
28	62,567	103.6
29	63,432	101.4
30	58,206	91.8
元	56,902	97.8
2	53,552	94.1
3	57,588	107.5
4	57,471	99.8

* あん分率とは、都・区民税全体の調定額に対する都民税調定額の割合である。区は徴収した税額にあん分率をかけた額を都に払い込む。

(9) 口座振替による特別区民税の収納額

(単位:千円, 件, %)

年度	普通徴収 収納額	口座振替 収納額	収納額に 占める割合	普通徴収 収納件数	口座振替 収納件数	収納件数に 占める割合
30	8,767,994	3,022,594	34.5	237,527	49,500	20.8
元	8,667,452	3,164,080	36.5	236,046	48,971	20.7
2	9,236,824	3,219,746	34.9	250,233	56,502	22.6
3	8,924,539	3,207,451	35.9	240,364	56,217	23.4
4	10,478,540	3,444,955	32.9	241,916	55,401	22.9

(10) 口座の登録状況

(単位:件)

年度	増加数	減少数	年度末現在 口座数
30	2,157	1,691	25,827
元	2,364	1,296	26,895
2	2,675	1,254	28,316
3	3,418	2,190	29,544
4	4,305	3,118	30,731

根拠: 特別区税に関する参考資料

(11) 還付金支出状況

年度	還付金額 (千円)		件 数		1 件当たり金額 (円)
		前年比(%)		前年比(%)	
26	112,718	88.3	4,658	104.5	24,199
27	127,112	112.8	5,527	118.7	22,998
28	117,863	92.7	4,776	86.4	24,678
29	107,482	91.2	4,914	102.9	21,873
30	151,354	140.8	6,952	141.5	21,771
元	134,666	89.0	5,802	83.5	23,210
2	130,778	97.1	5,865	101.1	22,298
3	143,538	109.8	6,216	106.0	23,092
4	154,162	107.4	5,775	92.9	26,695

* 配当割額または株式等譲渡所得割額の控除不足額還付分を含む。

(12) 令和4年度 徴税費執行状況

(単位:千円,%)

項目	執行済額	備 考	構成比
徴 税 費	831,655		100.0
1. 人 件 費	544,356	職員数 72名(R5.3.31)	65.5
給 料	234,556	課長 1名, 係長 5名(課税, 納税, 収納, 諸税, 税務管理)	28.2
職 員 手 当 等	197,110	その他 66名(課税28, 納税23, 収納7, 諸税3, 税務管理5)	23.7
会計年度任用職員	24,926	特別区税滞納整理推進員1名, 特別区税滞納整理専門員5名	3.0
そ の 他	87,764	特別区課税業務専門員3名, 補助職3名	10.6
2. 納税奨励事務費	1,518		0.2
需 用 費	1,278	広報経費	0.2
負 担 金 補 助 及 び 交 付 金	240	中野区納税貯蓄組合連合会補助金	0.0
3. 賦課徴収関係費	285,781		34.4
需 用 費	6,495	給与支払報告書等当初課税帳票類印刷 148 口座振替関係印刷 768 封筒印刷 2,160 軽自動車税関係帳票印刷 154 その他諸帳票印刷等 349 原動機付自転車標識購入 319 電算関係消耗品 519 参考図書・消耗品その他 2,078	0.8
役 務 費	61,492	郵便料金 49,033 電信料 518 コンビニ収納業務委託 7,637 キャッシュレス決済収納手数料 2,687 Web口座振替経費等 1,411 軽自動車検査情報サービス手数料 88 その他手数料等 118	7.4
委 託 料	188,727	特別区民税・都民税申告書、給与支払報告書総括表印刷・印字・封入封かん等発送業務委託 4,802 課税資料整理及びデータ入力・作成等業務委託 57,067 区外転出者の状況調査業務委託 3,588 特別区民税・都民税額決定通知書等印刷・データ印字・封入封かん等発送業務委託 20,625 特別区民税・都民税納付書作成・印字・封入・封かん委託等 4,664 収納データ作成等事務委託 7,570 納税電話催告及び訪問送達、調査業務委託 40,353 軽自動車税納付書作成・印字・封入・封かん 1,678 コンビニ収納関連業務委託 396 キャッシュレス決済収納関連業務委託 1,386 ページー収納関連業務委託等 1,419 AI-OCRによる口座登録業務及び収納消込業務の自動化委託等 3,894 課税業務関係システム機器等保守 383 預貯金照会電子サービス利用料 1,153 滞納整理支援システムソフトウェア保守委託 3,973 メッセージ配信サービス経費 472 住民税申告書作成等システム提供委託 396 軽自動車税窓口業務等及び所得照会回答業務委託 17,325 軽自動車税システム改修業務委託等 6,690 その他軽自動車関係事務委託 32 エルタックスASPサービス提供業務委託 9,966 年末調整案内状・確定申告書発送経費(区負担分) 816 マイクロフィルム廃棄 79	22.7
使 用 料 及 び 賃 借 料	13,614	課税業務関係システム機器等賃借料 2,465 滞納整理支援システム機器等賃借料 10,235 エルタックスASP端末用パソコン等の賃借料 465 官報情報検索サービス利用料 26 レジスターの賃借料 423	1.6
備 品 購 入 費	1,644	AI-OCRソフト用パソコン等の購入 1,329 エルタックス用パソコンの購入 315	0.2
負 担 金 補 助	13,809	税務協会分担金等 744 エルタックス運用関係費分担金 12,701 環境性能割徴収取扱費 364	1.7

※数値の表示単位未満は、原則として四捨五入を行っているため、合計と内訳の計が一致しないことがある。

(13) 年度別徴税費推移

(単位:千円, %)

区分	年度	平成29年度		平成30年度	
			前年比		前年比
徴税経費		832,546	101.6	834,074	100.2
人件費		580,433	102.4	571,277	98.4
納税奨励事務費		2,022	100.3	1,722	85.2
賦課徴収関係費		250,091	99.9	261,075	104.4
税収		54,745,560	102.1	55,585,284	101.5
特別区税収入額		33,775,544	101.9	34,253,903	101.4
都民税収入額		20,970,016	102.5	21,331,381	101.7
税収100円当たりの経費(円)		1.52	99.3	1.50	98.7

区分	年度	令和元年度		令和2年度	
			前年比		前年比
徴税経費		843,599	101.1	842,474	99.9
人件費		555,676	97.3	546,827	98.4
納税奨励事務費		2,041	118.5	1,795	87.9
賦課徴収関係費		285,882	109.5	293,852	102.8
税収		56,368,742	101.4	58,608,990	104.0
特別区税収入額		34,734,459	101.4	36,085,362	103.9
都民税収入額		21,634,283	101.4	22,523,628	104.1
税収100円当たりの経費(円)		1.50	100.0	1.44	96.0

区分	年度	令和3年度		令和4年度	
			前年比		前年比
徴税経費		831,016	98.6	831,655	100.1
人件費		536,503	98.1	544,356	101.5
納税奨励事務費		1,613	89.9	1,518	94.1
賦課徴収関係費		292,900	99.7	285,781	97.6
税収		58,549,650	99.9	61,931,011	105.8
特別区税収入額		36,083,700	100.0	38,153,538	105.7
都民税収入額		22,465,950	99.7	23,777,473	105.8
税収100円当たりの経費(円)		1.42	98.6	1.34	94.4

(14) 納税功労者表彰者一覧(中野区表彰条例に基づく)

年 度	種 別	表 彰 者
平成29年度	感謝状	久保田 郁美(東中野すみれ納税貯蓄組合長)
平成30年度	-	(該当者なし)
令和元年度	表彰状	梅澤 多嘉子 (中野坂上梅納税貯蓄組合長)
令和2年度	感謝状	井元 喜代枝 (中野坂上中本一納税貯蓄組合長)
令和3年度	感謝状	飯田 敬子 (中野納税貯蓄組合連合会常任理事)
令和4年度	-	(該当者なし)
令和5年度	-	(該当者なし)

税 務 概 要

2024年1月発行
中野区区民部税務課

〒164-8501
中野区中野4-8-1

TEL03(3228)8816

5 中区税第1868号

この冊子は再生紙を使用しています。