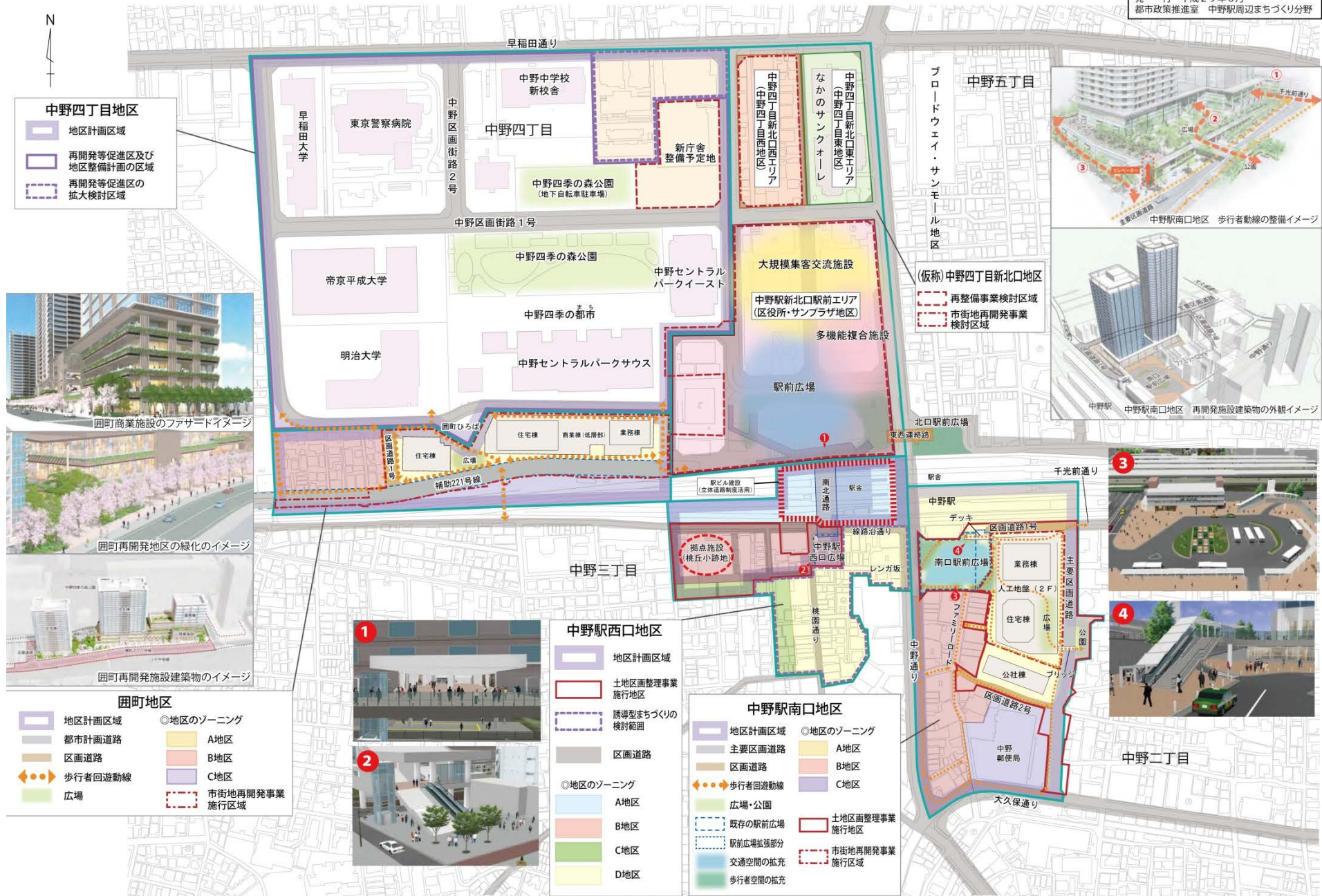


中野駅周辺まちづくり概要図（平成29年6月現在）

登録番号 29中都第125号
発行 平成29年6月
都市政策推進室 中野駅周辺まちづくり分野



中野駅西側南北通路・橋上駅舎等事業について

中野区の上位計画としての位置づけ

中野区都市計画マスタープラン
(2009年4月 策定)

- 中野駅地区の整備、交通結節機能の強化

中野駅地区（中野駅舎及び駅舎周辺、駅前広場）については、駅及び駅前広場を改善し、公共交通期間の利便性や歩行者の東西南北の回遊性を確保し、交通結節機能を強化するとともに、中野の玄関口として魅力ある駅及び周辺空間を形成します。

中野駅地区整備基本計画
(2014年3月 改定)

整備の進め方

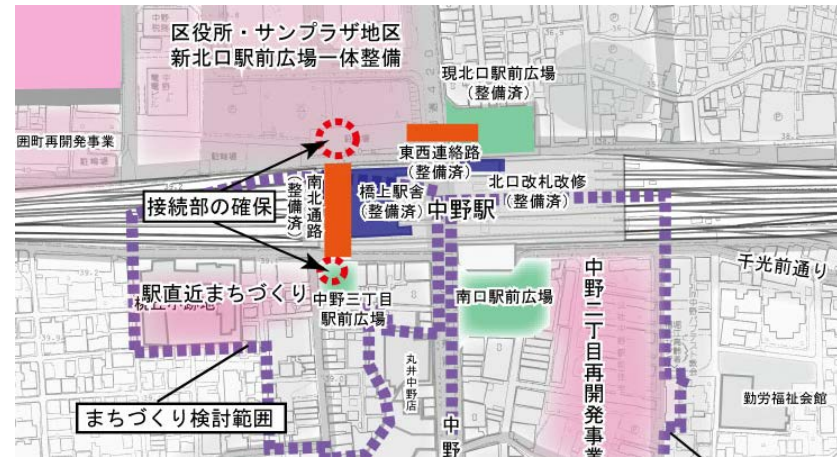
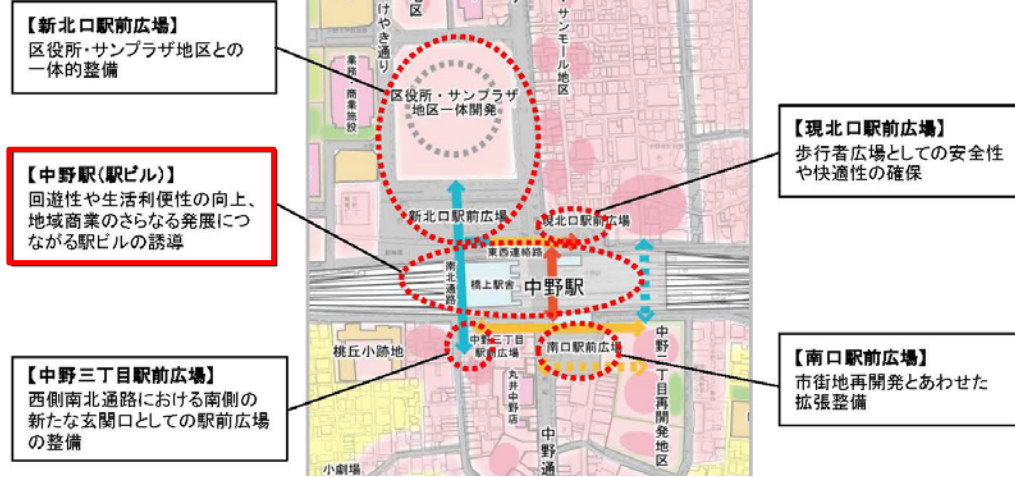
【中野駅地区の整備内容】

- 西側南北通路・橋上駅舎整備と中野四丁目との接続整備
- 西側南北通路・橋上駅舎と中野三丁目との接続整備
- 中野駅上空活用（駅ビル）整備

中野駅周辺まちづくり
グランドデザインVer.3
(2012年6月 策定)

【各地区をつなぐ動線】

- 中野四丁目と五丁目をつなぐ北側東西連絡路
- 中野三丁目と四丁目をつなぐ西側南北通路の整備
- 中野二丁目と三丁目をつなぐ南側東西連絡路の検討
- 中野二丁目と五丁目をつなぐ東側南北通路の可能性検討

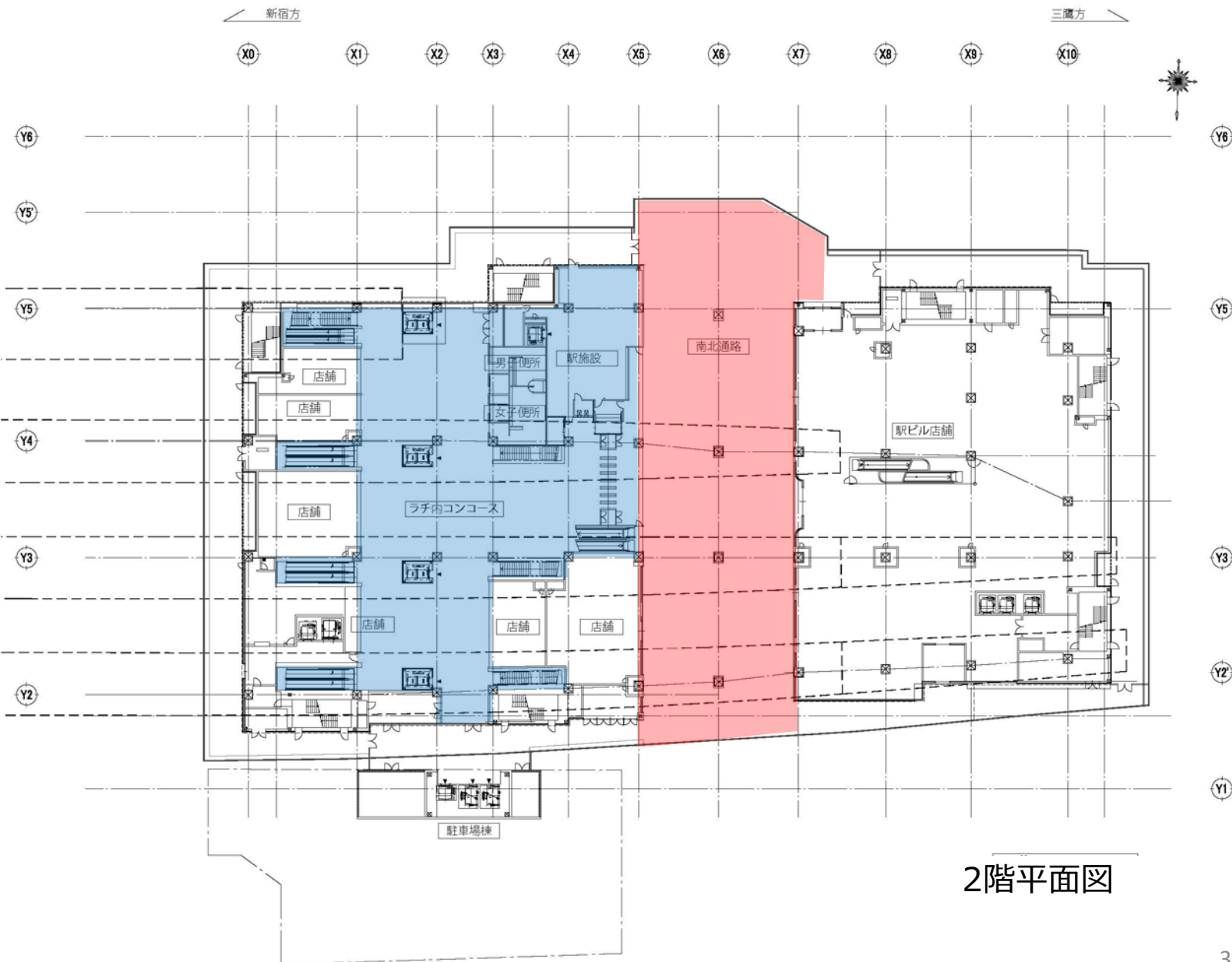


中野駅西側南北通路・橋上駅舎等事業について

凡例

南北通路

橋上駅舎



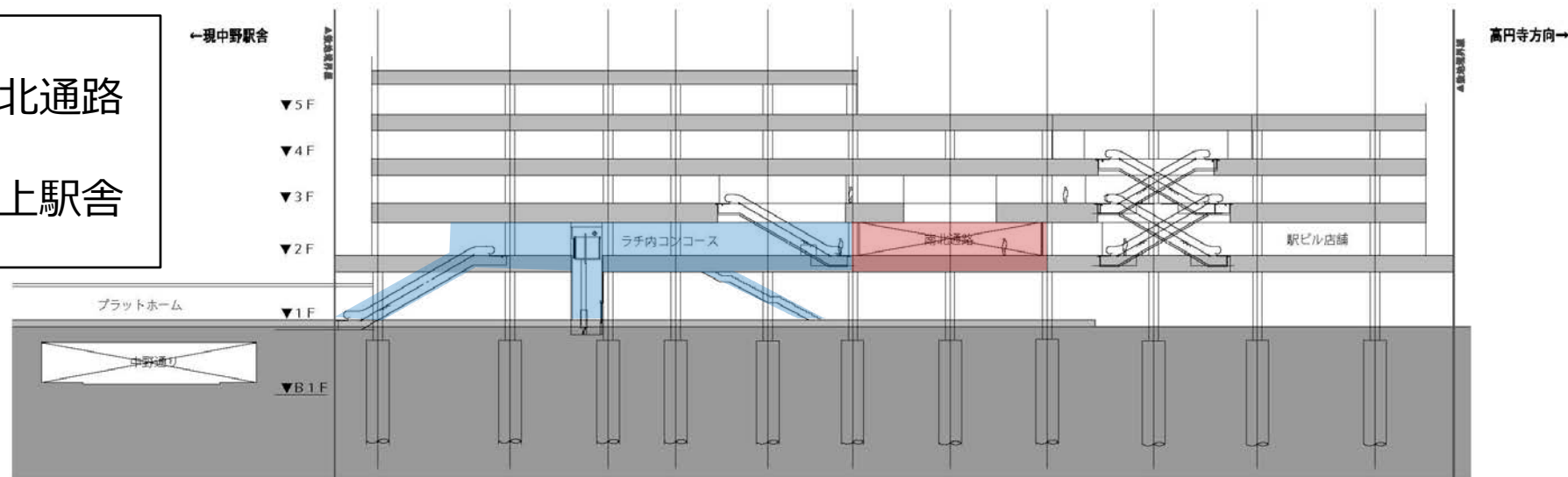
2階平面図

位置図

中野駅西側南北通路・橋上駅舎等事業について

凡例

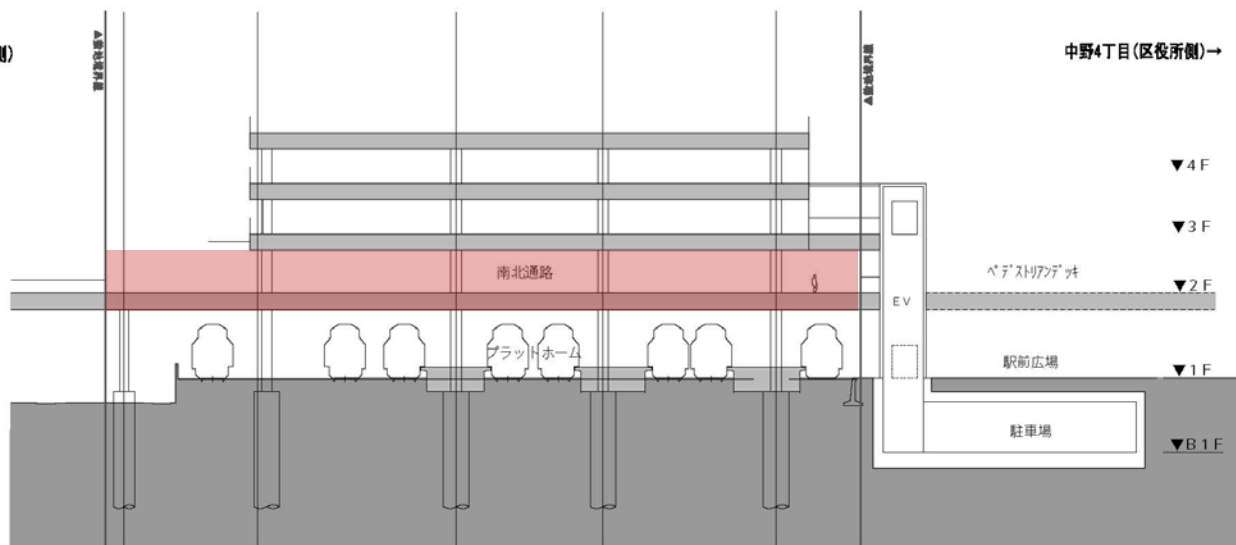
- 南北通路
- 橋上駅舎



B-B'断面図

X0 X1 X2 X3 X4 X5 X6 X7 X8 X9 X10

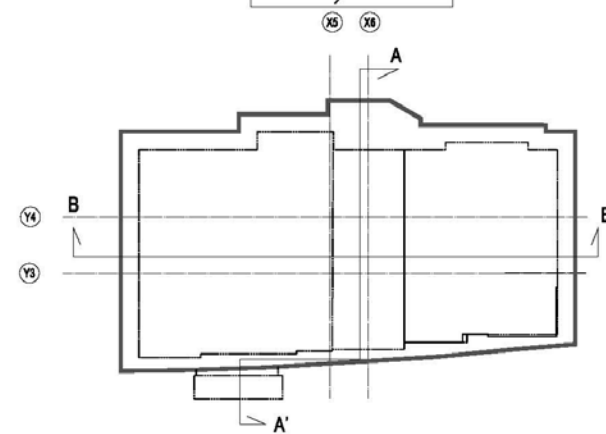
←中野3丁目(旧桃丘小側)



A-A'断面図

Y5 Y5 Y4 Y3 Y2

Key Plan



事業の主な経緯と今後の予定

