

# 中野駅地区第2期整備先行工事に係る説明会

中野区 都市政策推進室  
中野駅周辺まちづくり分野

1. 中野駅周辺のまちづくりについて
2. 中野駅地区の現状と課題について
3. 中野駅地区第2期整備先行工事について
4. 今後の予定

平成27年7月24日(金)・7月25日(土)



## 1. 中野駅周辺のまちづくりについて

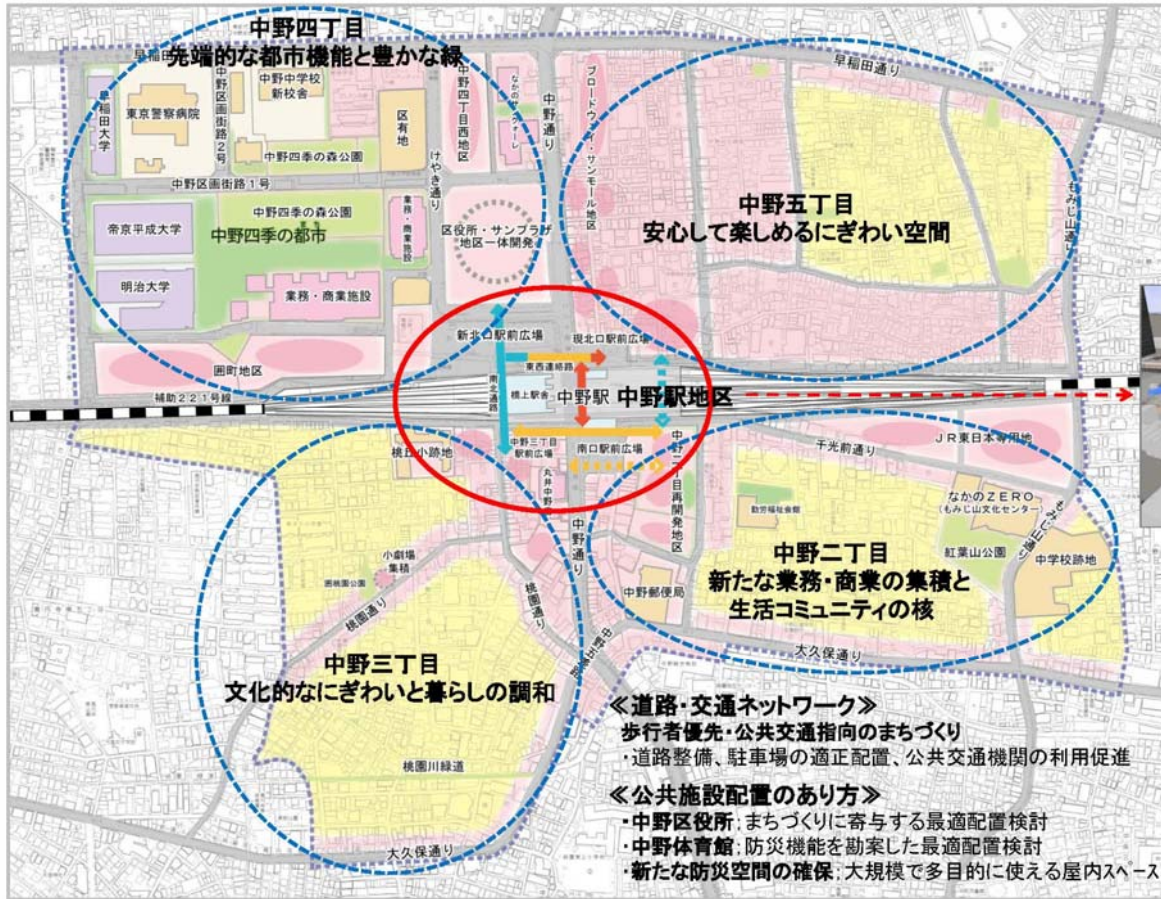
### 1. 中野駅周辺のまちづくりについて

# 1. 中野駅周辺のまちづくりについて

## 東京の新たなエネルギーを生み出す活動拠点

【中野駅周辺のまちの将来像】

- ・中野区を中心として、多様な都市機能が集約された活動拠点となることをめざす。
- ・これまでの中野の強みを活かしながら、「最先端の業務拠点」、「個性豊かな文化発信拠点」、「最高レベルの生活空間」といった多彩な魅力を持ったまちを実現する。



【中野駅地区の将来像】

魅力ある中野の玄関口としてまちをつなぐ



〈中野駅地区の整備方針〉

高容積化・立体化により駅の上空利用を進め、駅機能を拡大し、来街者の増加につながる利便性を高める。  
また、駅前広場の整備と連動して、4つの地区への導入動線を強化し、地区相互の回遊動線を形成する。  
(西側橋上駅舎・南北通路の整備、駅ビルの誘導など)

### 〈道路・交通ネットワーク〉

- ・歩行者優先・公共交通指向のまちづくり
- ・道路整備、駐車場の適正配置、公共交通機関の利用促進

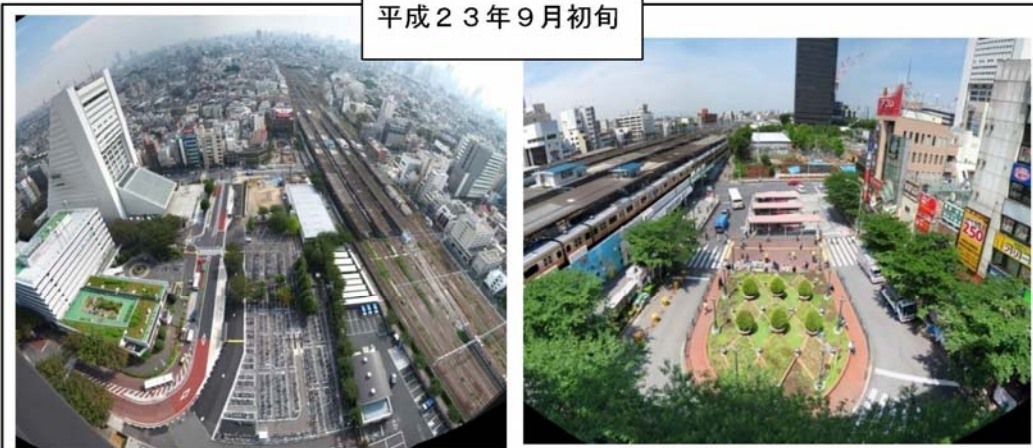
### 〈公共施設配置のあり方〉

- ・中野区役所: まちづくりに寄与する最適配置検討
- ・中野体育館: 防災機能を勘案した最適配置検討
- ・新たな防災空間の確保: 大規模で多目的に使える屋内スペース

# 1. 中野駅周辺のまちづくりについて

第1期整備（平成24年6月整備完了）

平成23年9月初旬

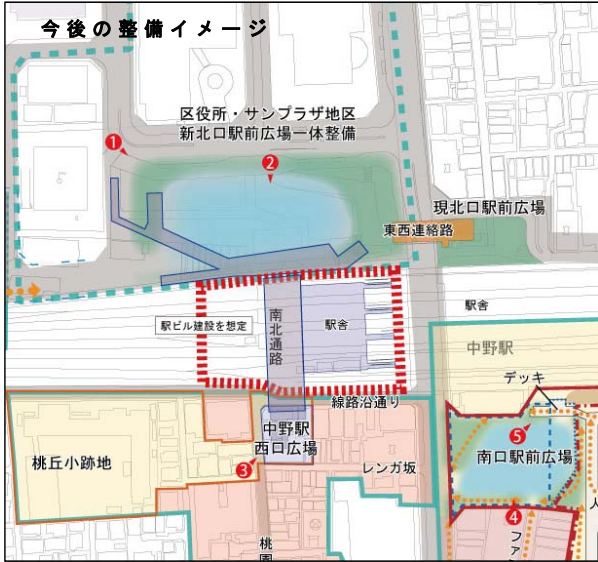


平成24年6月初旬



# 1. 中野駅周辺のまちづくりについて

第2期整備（平成32年頃完了予定）、第3期整備（平成36年以降完了予定）



### 【第2期、第3期整備の内容】

- ・西側南北通路・橋上駅舎整備
- ・西側南北通路との中野四丁目側及び三丁目側との接続整備
- ・新北口駅前広場整備
- ・南口駅前広場整備
- ・中野駅西口広場整備
- ・中野駅北口駐車場
- ・中野駅上空活用（駅ビル）整備



\*図は整備イメージであり、今後の検討により形状等が変更になる可能性があります。

# 2. 中野駅地区の現状と課題について

## 2. 中野駅地区の現状と課題について

## 2. 中野駅地区の現状と課題について

### 【① 自動車】

【共通】 将来の開発を踏まえた基盤が不足



NTTドコモ  
中野ビル

乗り場以外でのタク  
シーの待機



中野通りと駅前広場を出入りする自動車交通  
による中野通りの円滑な交通の阻害



バス降車場とタクシー乗り場  
との二重駐車



中野駅

駅前広場での荷捌き  
車両の存在



7

## 2. 中野駅地区の現状と課題について

### 【② 歩行者および自転車】



歩行者と自転車の交錯



歩行者空間の不足  
歩行者動線の交錯



通勤通学ピーク時の改札の混雑



西側から流入する歩行者との交錯



後背市街地との高低差



【共通】

- ・ 東西南北の回遊動線が不足
- ・ J R中央線以南から北側の広域避難場所への避難路の不足

8

## 2. 中野駅地区の現状と課題について

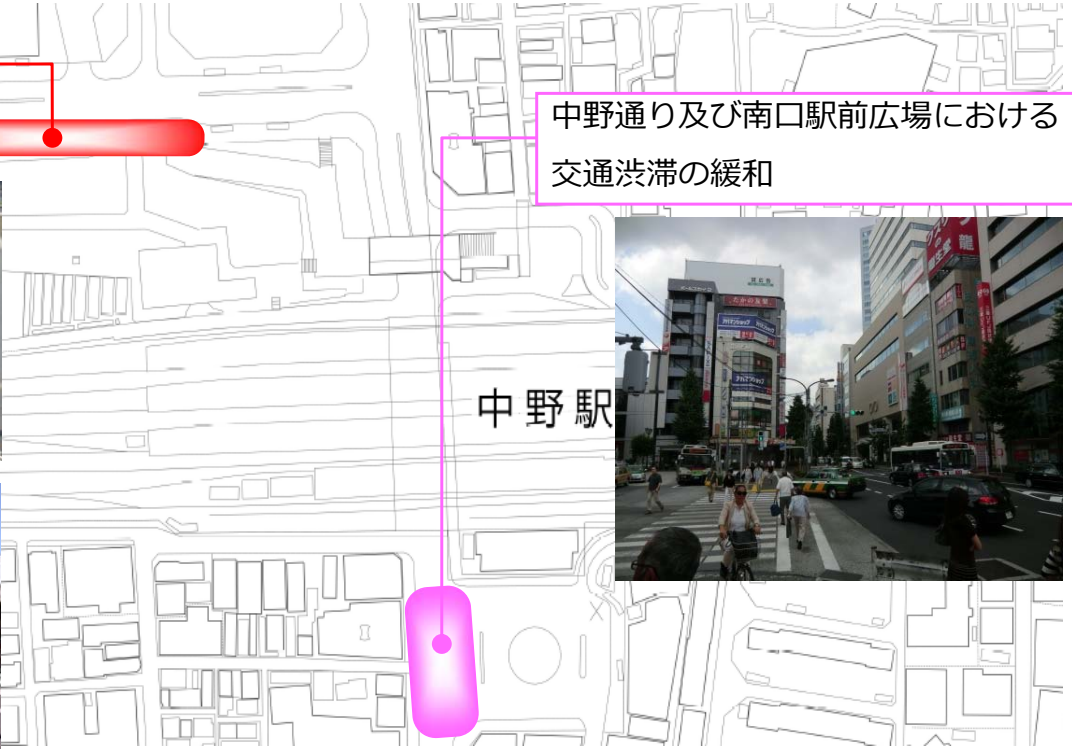
### 【喫緊の課題】

- ・ 駅北口西側における歩行者と自転車の交錯を防止
- ・ 中野通り及び南口駅前広場における交通渋滞の緩和

駅北口西側における  
歩行者と自転車の交錯



中野通り及び南口駅前広場における  
交通渋滞の緩和



9

## 2. 中野駅地区の現状と課題について

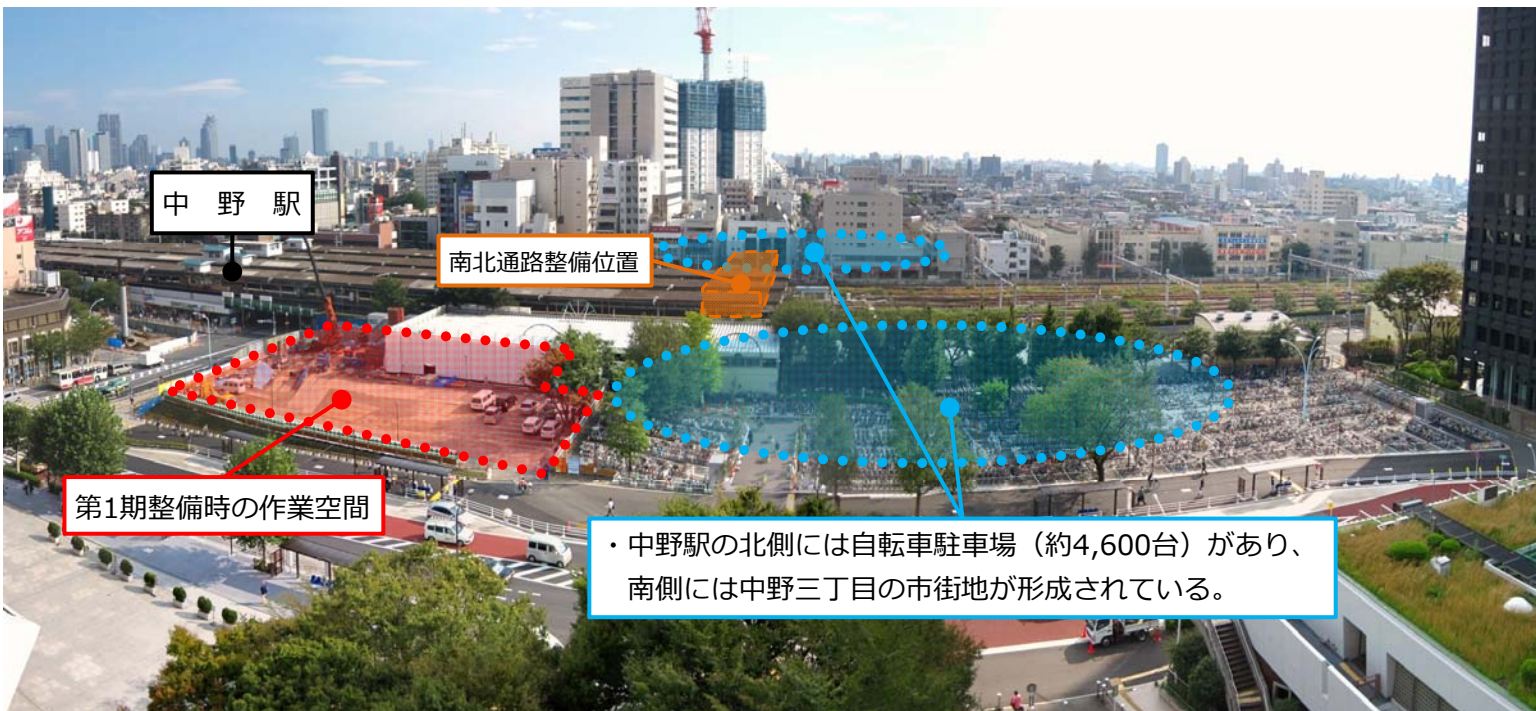
### 【今後の整備に伴う課題】

- ・ 第2期整備の作業空間を確保

第1期整備事業よりも事業規模が大きいため、  
広範囲の作業空間が必要となる。



駅北側の自転車駐車場の一部を移転し、  
作業空間を確保する必要がある。



中野駅

南北通路整備位置

第1期整備時の作業空間

- ・ 中野駅の北側には自転車駐車場（約4,600台）があり、  
南側には中野三丁目の市街地が形成されている。

### 3. 中野駅地区第2期整備先行工事について

11

#### 【課題】

1. 駅北口西側における歩行者と自転車の交錯を防止
2. 中野通り及び南口駅前広場における交通渋滞の緩和
3. 今後の整備に伴う作業空間の確保

#### 【対応策及び整備内容】

1. 歩行者動線と自転車動線の分離
  - ⇒けやき通りのカーブ部分のT字路交差点化（信号設置予定）
  - ⇒自転車駐車場まで安全に走行できる自転車走行空間の整備
2. 中野通り及び南口駅前広場の交通負荷の軽減
  - ⇒暫定広場をバスロータリー化し、バス停を移転
3. 中野駅北口の駅直近にある自転車駐車場の規模縮小
  - ⇒代替となる自転車駐車場を整備・移転

12

### 3. 中野駅地区第2期整備先行工事について

## 中野駅地区第2期整備先行工事

### 【目的】

駅北口西側における歩行者と自転車の交錯を防止し交通の円滑化を図り、中野駅周辺に暫定的に設けられているバス停を移設するとともに、今後、中野駅地区で予定している工事に必要な作業空間等を確保するために実施する。

### 【工事内容】

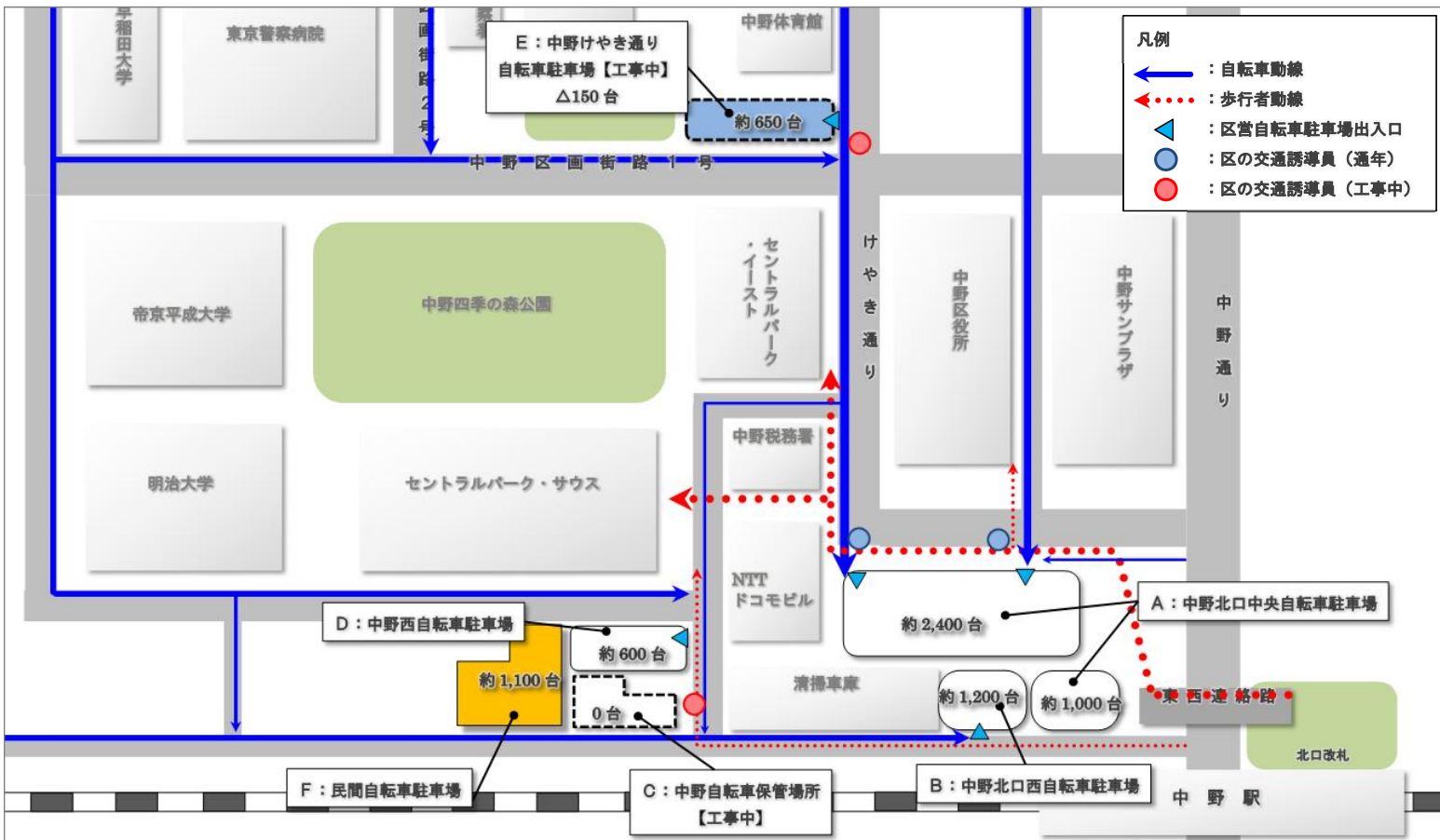
- (1) 中野自転車保管場所
  - ・ けやき通り自転車駐車場の改修
- (2) 北口中央自転車駐車場の改修  
及び作業空間等確保
- (3) バスロータリー・車両動線整備  
及びけやき通りT字路交差点化



13

### 3. 中野駅地区第2期整備先行工事について

- (1) 中野自転車保管場所・けやき通り自転車駐車場の改修（8月～10月まで）



14

### 3. 中野駅地区第2期整備先行工事について

#### (2) 北口中央自転車駐車場の改修及び作業空間等確保（11月～1月まで）



### 3. 中野駅地区第2期整備先行工事について

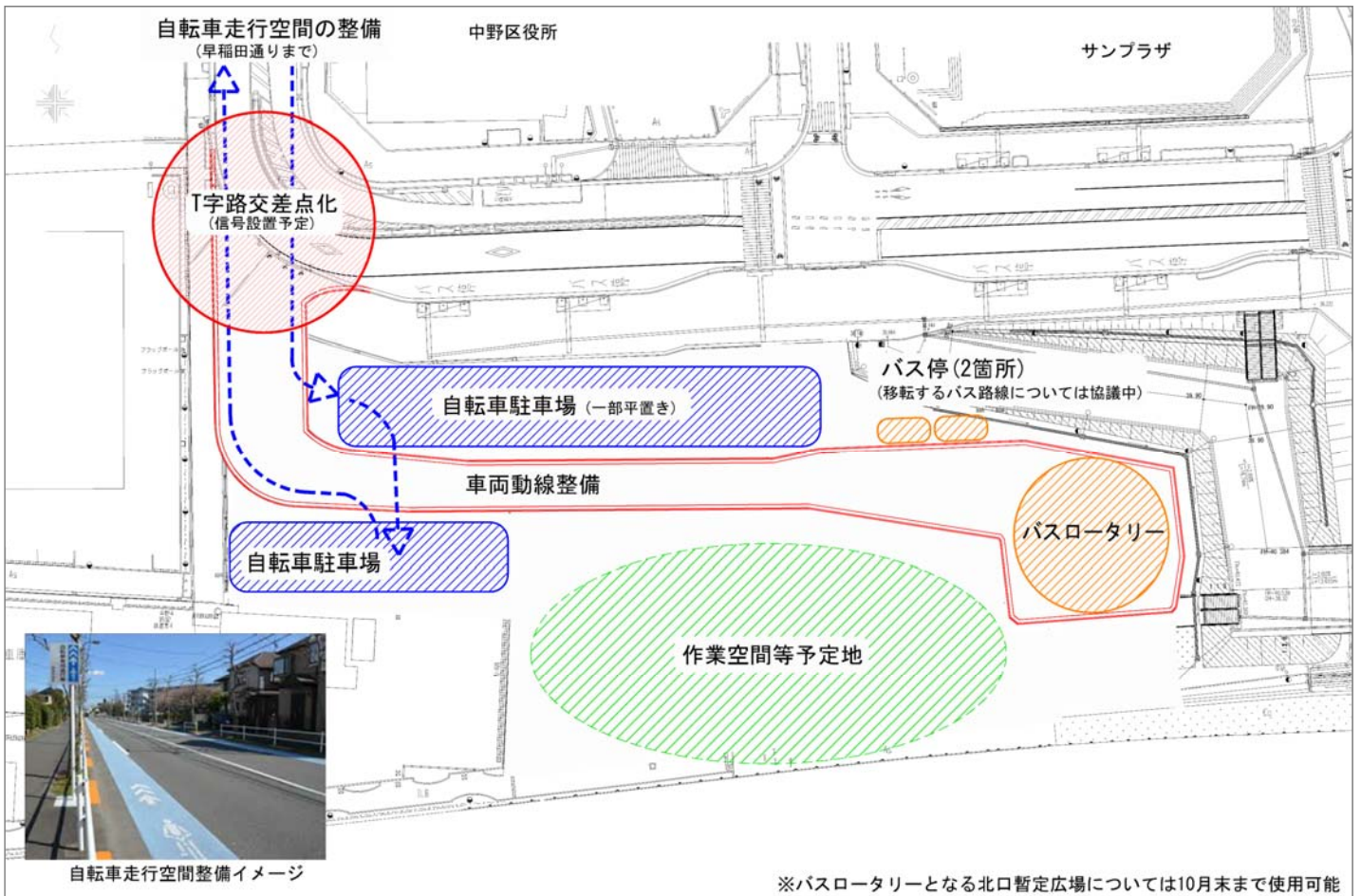
#### (2) 北口中央自転車駐車場の改修及び作業空間等確保（2月～3月まで）





### 3. 中野駅地区第2期整備先行工事について

#### (3) バスロータリー・車両動線整備及びけやき通りT字路交差点化（11月～3月まで）



#### 今後の予定（平成27年度）

