

東中野駅東口周辺まちづくりについて

中野区まちづくり推進部まちづくり計画課

意見交換会の趣旨

- ①これまでの区の実施内容について報告する。
- ②東中野駅東口周辺のまちの課題や魅力だと感じる部分、理想とするまちの将来像について共有する。

本意見交換会の位置づけ

意見
交換会

地域の皆さんの
意見を集約

具体的な整備を見据えた
まちづくりの基本方針等の
策定
(都市計画等*の活用検討)

アンケート

具体的な整備の
必要性を検討

現行の建築規制による
まちの更新

※都市の健全な発展や秩序ある整備を図るために、土地利用や幹線道路等の整備、市街地開発に関して、都市計画法に基づき定めた計画のこと。

①これまでの区の実施について

平成27年（2015年）3月

⇒西口駅前広場・自由通路完成

平成27年（2015年）4月～

⇒東口周辺における課題の整理等

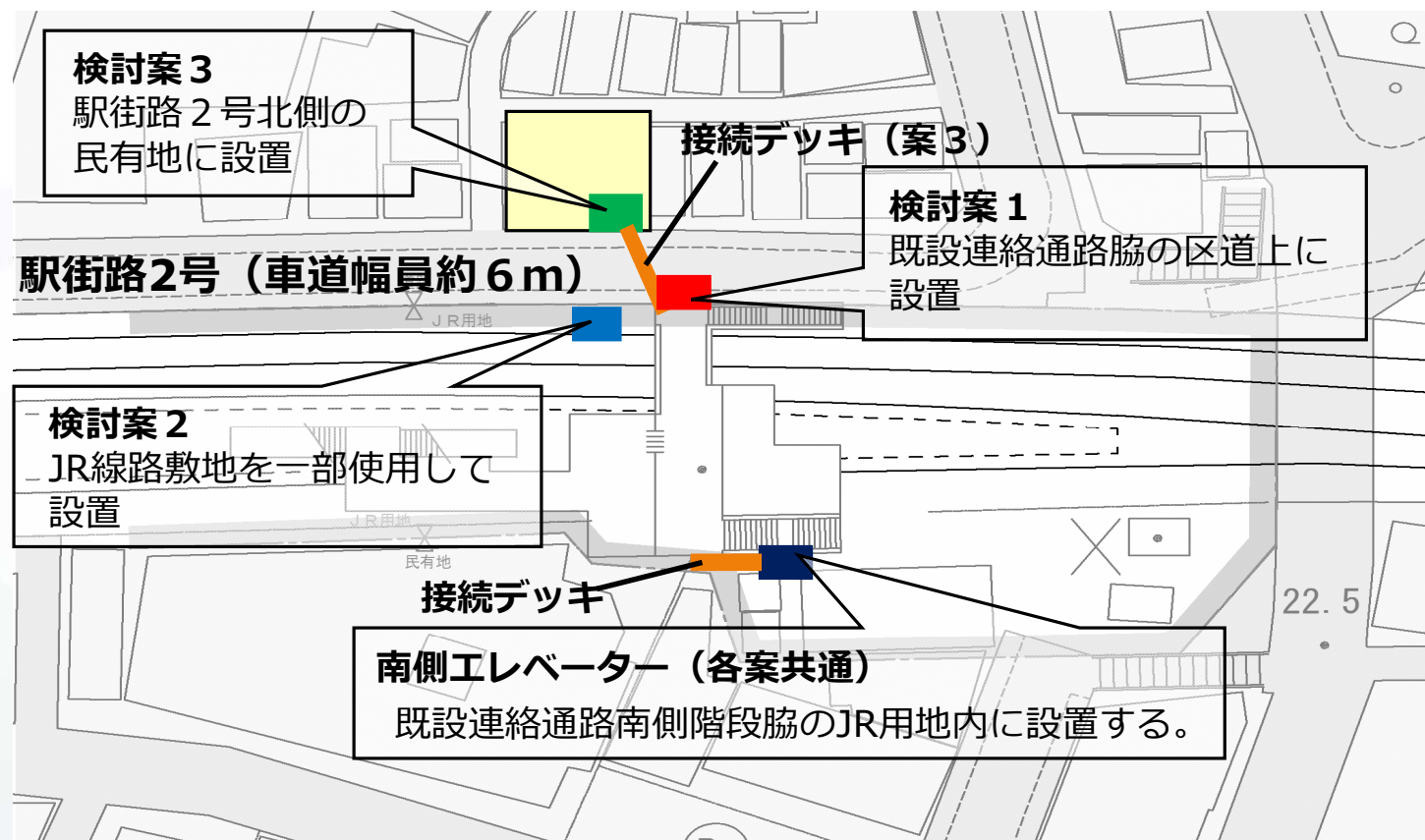
令和元年（2019年）4月～

⇒既存駅舎を活用したバリアフリー化の検討

東口のバリアフリー化について

○東口既存駅舎でのバリアフリー化

⇒エレベーターの設置について検討



検討結果

《確認された課題》

- 法令上の制限
(道路幅員の確保、建築基準法への対応等)
- 施工ヤードの確保
- コスト上の課題

⇒既存駅舎でのバリアフリー化は、困難である。

今後の検討の方向性

東中野駅東口周辺については、**地域住民や商業者からの意見等を踏まえながら、地域の課題解消**に向けたまちづくりの検討の中で、**駅舎のバリアフリー化も実現**できないか、調査・検討を進める。

質問等は下記担当までお寄せください！

中野区まちづくり推進部

まちづくり計画課まちづくり計画係

 03-3228-5463

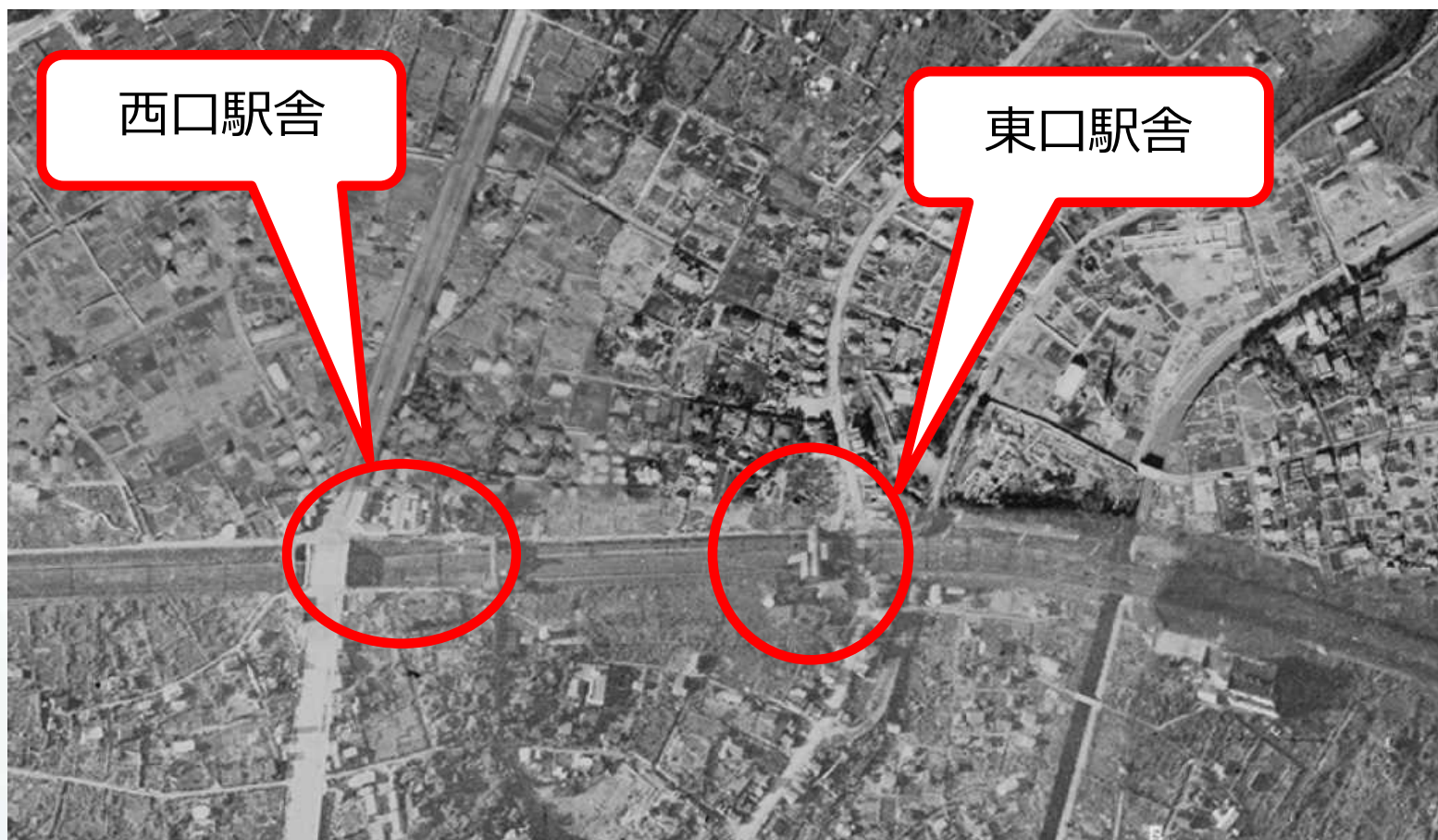
 03-3228-5471

 matidukurikeikaku@city.tokyo-nakano.lg.jp

お気軽にご連絡ください♪

②まちの課題、魅力、将来像について

☆東中野駅東口周辺のまちの成り立ち⇒東口が東中野の中心地

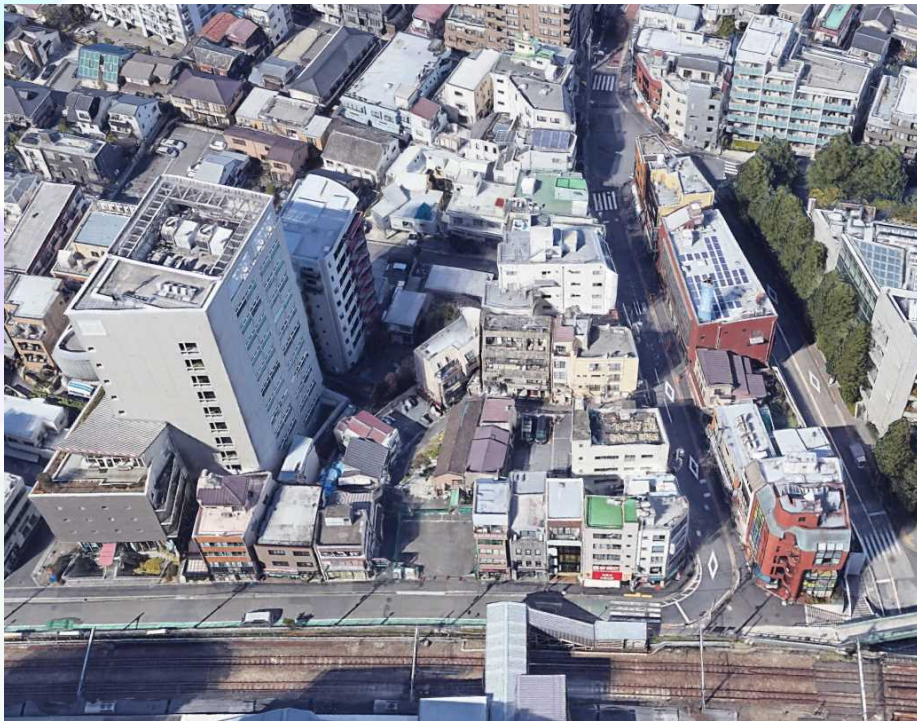


航空写真（昭和22年[1947年]頃）

(1)東中野東口周辺のまちの課題

- 駅前到低未利用地が広がっている
- 駅とまちの結節機能が不足している
- 高低差があり、移動がしづらい
- 駅を挟んで南北の回遊性がない

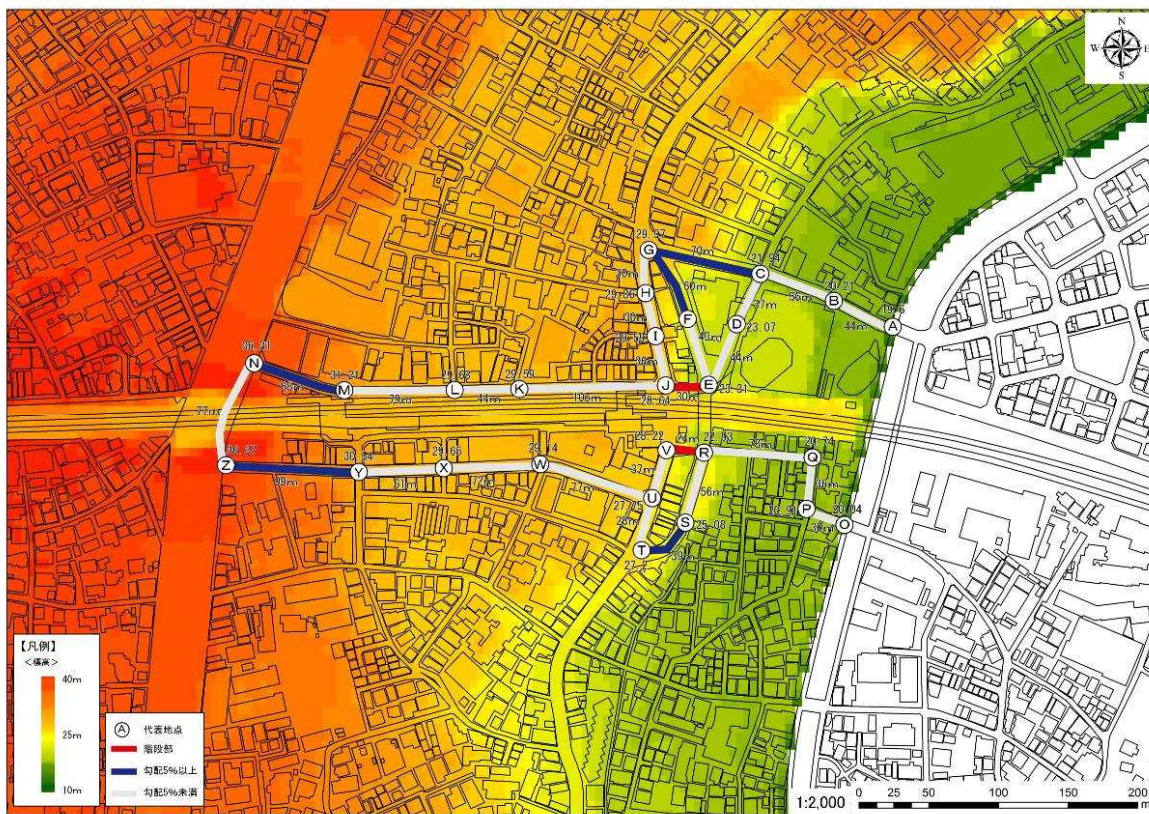
- 駅前到低未利用地が広がっている
- 駅とまちの結節機能が不足している



東口北側の状況
(2020年時点、出典：Google Earth)



○高低差があり、移動がしづらい



2つの地点		2つの地点の標高(m)		標高差(m)	地点間の距離(m)	勾配(%)	備考
A	B	19.60	20.21	0.61	44.1	1.4%	
B	C	20.21	21.94	1.73	55.7	3.1%	
C	D	21.94	23.07	1.13	36.6	3.1%	
D	E	23.07	22.58	0.49	43.8	1.1%	
E	F	22.58	24.79	2.21	42.9	5.2%	補170号
F	G	24.79	29.39	4.60	59.7	7.7%	補170号
G	C	29.39	21.94	7.45	70.4	10.6%	区道
H	G	29.35	29.39	0.04	30.2	0.1%	
I	H	29.35	29.35	0.00	30.4	0.0%	
J	I	28.64	29.35	0.71	36.2	2.0%	
E	J	22.58	28.64	6.06	29.8	20.3%	階段部
K	J	29.61	28.64	0.97	105.2	0.9%	
L	K	29.77	29.61	0.16	44.4	0.4%	
M	L	30.91	29.77	1.14	78.6	1.5%	
N	M	36.62	30.91	5.71	67.8	8.4%	駅街2号
O	P	20.04	20.91	0.87	29.5	2.9%	
P	Q	20.91	20.74	0.17	36	0.5%	
Q	R	20.74	22.64	1.90	78	2.4%	
R	S	22.64	25.14	2.50	56.4	4.4%	
S	T	25.14	27.19	2.05	39	5.3%	補170号
T	U	27.19	27.92	0.73	36.4	2.0%	
U	V	27.92	28.44	0.52	37.3	1.4%	
V	R	28.44	22.64	5.80	24.3	23.9%	階段部
W	U	29.14	27.92	1.22	77.3	1.6%	
X	W	29.65	29.14	0.51	72.1	0.7%	
Y	X	30.54	29.65	0.89	30.7	2.9%	
Z	Y	36.73	30.54	6.19	99.1	6.2%	駅街1号

○駅を挟んで南北の回遊性がない



南北の行き来は、
○区検通り
○東口駅舎
を通る必要がある。



出典：Googleマップ

まちの“課題”について、

書き出してみましよう！

書き方のポイント

- 付箋一枚に対し、一項目
- なるべく簡潔に、一言で
- 日常的に東中野駅東口周辺で過ごす中で感じる、不便なところなどを書いてみましょう。

作業時間 約5分

(例)

階段が多く
高齢者等が
歩きづらい

(2)東中野駅周辺地域の魅力（特徴）

- 交通の便が良い
- 新宿に近いという立地でありながら、
比較的家賃が安い

○交通の便が良い



○新宿に近いという立地でありながら

比較的家賃が安い

東中野駅周辺と他駅周辺の平均家賃相場比較

(出典:LIFULL HOME'S ホームページ 2022年9月16日時点情報)

【単位:万円】

	東中野	中野	大久保	中野坂上	中井	初台	新中野	幡ヶ谷	笹塚
1K	8.19	9.24	9.24	8.33	8.35	9.58	8.03	8.44	8.86
1LDK	14.11	15.05	16.21	14.43	13.17	16.05	14.61	15.46	14.94
2LDK	18.22	19.61	24.7	19.24	15.71	25.28	18.7	36.03	22.17

J R 総武線
隣接駅

新宿まで10分以内
(乗り換え無し)
+
山手通り (首都高環状中央線) 沿線

新宿まで5分以内
(乗り換え無し)

まちの“魅力”について、

書き出してみましよう！

(例)

交通の
便が良い

書き方のポイント

- 付箋一枚に対し、一項目
- なるべく簡潔に、一言で
- 日常的に東中野駅東口周辺で過ごす中で、感じる利点を書いてみましょう。

作業時間 約5分

まちの将来像について

駅とまちの結節



横浜市 鶴ヶ峰駅

歩きやすい歩行空間



品川区 武蔵小山

駅のバリアフリー化 + 自由通路 (南北の回遊)



仙台市 JR岩切駅

駅からつながる にぎわい空間



品川区 武蔵小山

東中野東口周辺のまちの将来像について、
一番重要だと思う要素を一つ選んで書いて
みましょう。

(例)
地域活動が
盛んなまち

(例)
古（いにしえ）
の文化が
残るまち

書き方のポイント
○「○○なまち」という
ように、将来のまちの
キャッチフレーズを考え
るつもりで書いてしま
しょう。

作業時間 約3分

今後のスケジュール

○アンケートの実施

⇒ポスティングにてアンケートを配布

○意見交換会とアンケートの内容を整理し、まちづくりの方向性についてまとめる。

担当者連絡先

中野区まちづくり推進部

まちづくり計画課まちづくり計画係

 03-3228-5463

 03-3228-5471

 matidukurikeikaku@city.tokyo-nakano.lg.jp

本日は、ありがとうございました。

お忘れ物が無いよう、

お気を付けてお帰りください。