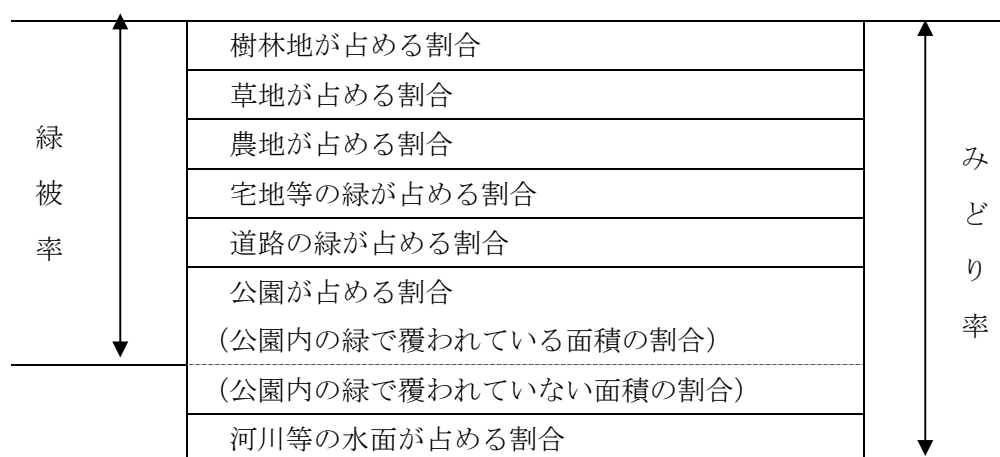


## 第 11 章 みどり率の状況

### 11-1 みどり率とは

みどり率とは、「緑被率」に「河川等の水面の占める割合」と「公園内で樹林等のみどりで覆われていない面積」を加えたものである。みどり率は、東京都が「東京構想 2000」「緑の東京計画（2000 年）」において、みどりの量の指標として設定したもので、ある地域における公園、街路樹（環境施設帯を含む）、樹林地、草地、農地、宅地内のみどり（屋上緑化を含む）、河川、水路、湖沼などの面積がその地域全体の面積に占める割合を示す。

「みどりの新戦略ガイドライン（平成 18 年 1 月東京都）」では、区部の 2000 年の現況値は約 29%、2015 年の目標値は約 1 割増加の約 32%、2025 年の目標値は約 2 割増加と設定している。



「緑の東京計画」（平成 12 年 12 月、東京都）より

図 11-1 みどり率と緑被率の関係

## 1 1 - 2 調査結果

### 1) みどり率の状況

区全体におけるみどり率の状況を表 11-1 に示す。

中野区のみどり率は 17.46%であった。緑被項目別では、樹木がみどり地総面積の 74.1%を占め、2,016,127 m<sup>2</sup>と最も大きい。次いで公園面積が 16.3%の 442,124 m<sup>2</sup>、草地在 6.9%の 186,775 m<sup>2</sup>、屋上緑化が 1.0%の 28,037 m<sup>2</sup>であった。

表 11-1 みどり率の状況

上段：面積(m<sup>2</sup>)

下段：割合(%)

区全体面積	みどり率	みどり地面積	樹木	草地	屋上緑化	水面	公園面積
15,575,070	17.46%	2,719,976	2,016,127	186,775	28,037	46,914	442,124
		17.46%	12.94%	1.20%	0.18%	0.30%	2.84%

※各緑被項目及び水面の面積は公園内にあるものを除いている。

※公園面積は管理面積とする。そのほかは、地形図上から計算した面積とする。

※みどり率は、四捨五入により集計値が合わない場合がある。

## 2) 区民活動センター別・町別のみどり率の状況

区民活動センター別、町別のみどり率を表 11-2、11-3 に示す。

区民活動センター別では、江古田地域のみどり率が 26.78%と最も高く、次いで新井地域の 23.10%、上鷺宮地域の 20.51%であった。江古田地域は江古田の森公園、新井地域は、平和の森公園を有しており、面積規模の大きい公園のある地域のみどり率が高くなっている。上鷺宮地域は、大規模な公園はないが、都立稔ヶ丘高校及び区立武蔵台小学校における校庭芝生化による草地面積が大きいことからみどり率が高くなっている。

町別のみどり率では、松が丘が 35.59%と最も高く、次いで白鷺が 25.82%、江古田が 23.78%と高くなっている。松が丘は公園面積が 71,037 m<sup>2</sup>と最も大きく、これは哲学堂公園、妙正寺川公園、江古田公園等の比較的規模の大きい公園が存在することによる。白鷺は、白鷺せせらぎ公園の草地、公社鷺宮西住宅の緑地、社寺林、屋敷林等の民有地のみどりが多い。江古田は江古田の森公園を有することによりみどり率が高い。

一方、みどり率が最も低い町は丸山の 13.88%であった。丸山は樹木面積 (33,039 m<sup>2</sup>) 及び公園面積 (3,222 m<sup>2</sup>) が最も低いことや公園が 2 箇所しか存在しないこと、また住宅の樹木が少ないことがみどり率の低い要因として挙げられる。

表 11-2 区民活動センター別のみどり率の状況

区民活動センター	地域面積 (m <sup>2</sup> )	樹木 (m <sup>2</sup> )	草地 (m <sup>2</sup> )	屋上緑化 (m <sup>2</sup> )	水面 (m <sup>2</sup> )	公園面積 (m <sup>2</sup> )	みどり地面積 (m <sup>2</sup> )	みどり率
南中野	1,485,443	174,809	17,679	2,368	3,620	26,385	224,862	15.14%
弥生	763,288	74,441	8,409	1,878	8,887	5,373	98,989	12.97%
東部	1,381,722	161,029	15,573	2,626	6,536	25,009	210,772	15.25%
鍋横	723,343	70,894	8,000	1,323	976	20,380	101,573	14.04%
桃園	1,117,359	125,840	15,844	6,489	0	36,130	184,302	16.49%
昭和	771,977	73,755	5,681	3,098	0	9,144	91,677	11.88%
東中野	336,573	45,033	2,716	1,217	1,188	1,348	51,502	15.30%
上高田	854,059	124,101	11,009	920	5,388	28,769	170,188	19.93%
新井	724,964	84,710	11,107	1,632	3,306	66,747	167,502	23.10%
野方	1,283,341	156,174	13,367	1,910	3,325	12,755	187,531	14.61%
沼袋	890,257	120,921	6,931	781	3,110	9,921	141,665	15.91%
江古田	1,429,394	215,357	16,102	1,553	5,832	143,981	382,824	26.78%
大和	744,026	95,174	7,709	735	2,121	9,623	115,362	15.51%
鷺宮	2,052,314	320,500	28,232	712	2,625	30,592	382,661	18.65%
上鷺宮	1,017,009	173,389	18,415	795	0	15,967	208,566	20.51%
区全体	15,575,070	2,016,127	186,775	28,037	46,914	442,124	2,719,976	17.46%

※各緑被項目及び水面の面積は公園内にあるものを除いている。

※公園面積は管理面積とする。そのほかは、地形図上から計算した面積とする。

※面積・割合は四捨五入により集計値が合わない場合がある。

表 11-3 町別のみどり率の状況

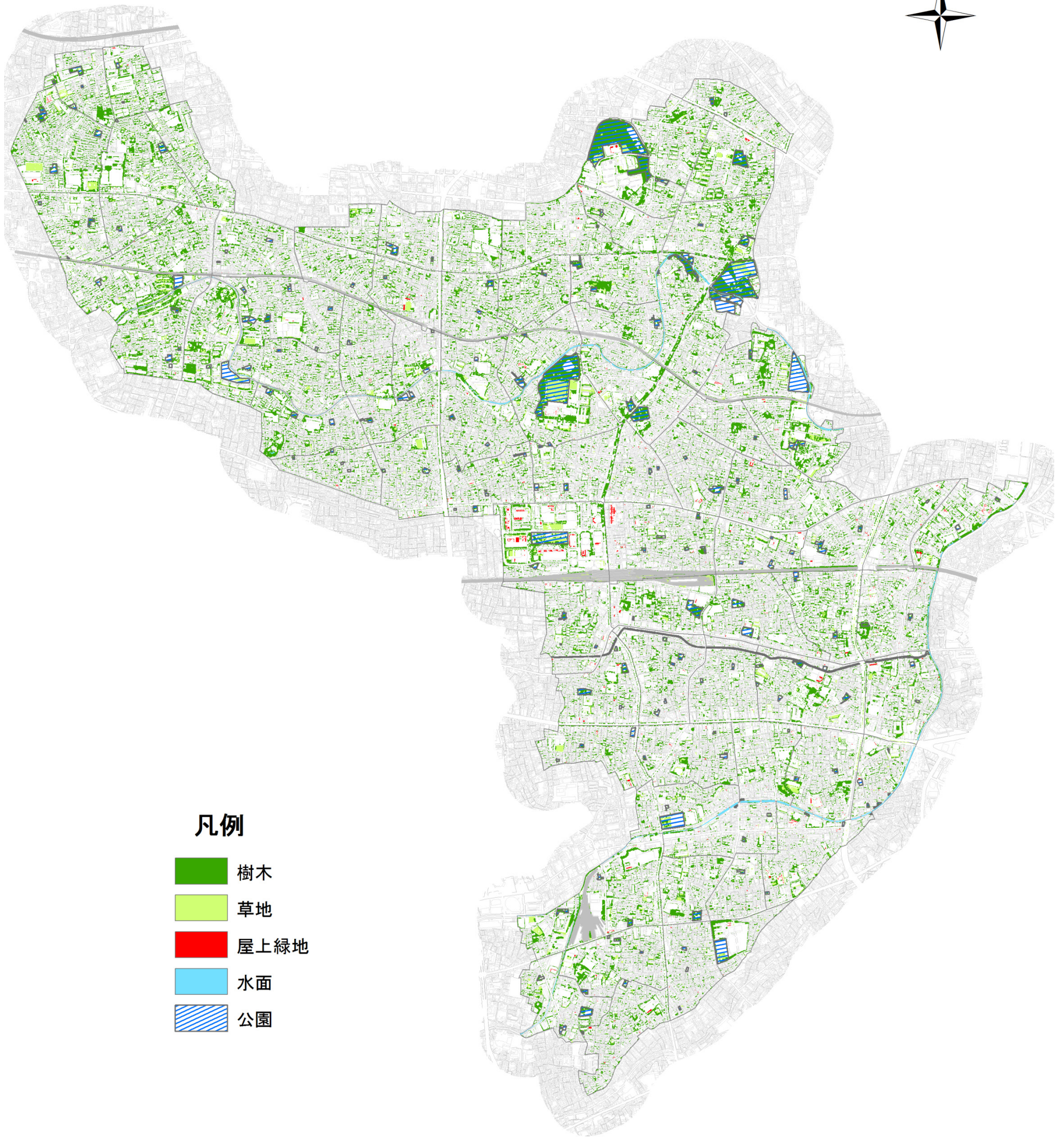
町名	地域面積 (㎡)	樹木 (㎡)	草地 (㎡)	屋上緑化 (㎡)	水面 (㎡)	公園面積 (㎡)	みどり地面積 (㎡)	みどり率
南台	827,725	90,642	7,126	1,432	1,322	19,058	119,580	14.45%
弥生町	1,010,878	112,419	13,529	2,079	7,561	9,334	144,923	14.34%
本町	1,076,347	112,810	13,610	2,052	6,315	20,072	154,858	14.39%
中央	1,153,593	117,510	10,846	2,176	2,335	29,313	162,178	14.06%
東中野	950,229	123,771	8,420	2,255	3,674	9,091	147,212	15.49%
中野	1,456,626	160,843	19,709	9,922	0	36,901	227,376	15.61%
上高田	1,005,384	141,258	11,821	1,217	5,388	28,769	188,452	18.74%
新井	797,140	91,955	12,906	1,132	4,500	68,373	178,867	22.44%
沼袋	672,514	93,321	5,582	541	3,110	9,732	112,286	16.70%
松が丘	366,537	51,609	1,848	119	5,832	71,037	130,444	35.59%
江原町	515,468	83,634	7,378	654	0	8,159	99,825	19.37%
江古田	765,132	107,714	8,224	1,021	0	64,974	181,933	23.78%
丸山	274,032	33,039	1,724	42	0	3,222	38,028	13.88%
野方	927,614	110,942	9,965	1,244	2,143	8,130	132,423	14.28%
大和町	699,276	90,237	6,698	501	2,301	10,416	110,153	15.75%
若宮	662,455	89,213	7,326	413	941	7,551	105,443	15.92%
白鷺	611,469	121,816	15,548	280	1,493	18,729	157,865	25.82%
鷺宮	885,031	123,580	6,621	215	0	4,156	134,572	15.21%
上鷺宮	917,618	159,814	17,892	743	0	15,106	193,556	21.09%
区全体	15,575,070	2,016,127	186,775	28,037	46,914	442,124	2,719,976	17.46%

※各緑被項目及び水面の面積は公園内にあるものを除いている。






※公園面積は管理面積とする。そのほかは、地形図上から計算した面積とする。

※面積・割合は四捨五入により集計値が合わない場合がある。





### 凡例

-  樹木
-  草地
-  屋上緑地
-  水面
-  公園

1,000    500    0    1,000 メートル



この背景の地図は、東京都都市整備局と（株）ミッドマップ東京が著作権を有しています。（利用許諾番号）MMT 利許第 27009 号-51

図 11-2 みどり率分布図



### 1 1 - 3 みどり率の推移

平成 19 年度調査から平成 28 年度調査のみどり率の推移を表 11-4 に示す。

区全体ではみどり地面積は、-1.17ha 減少、みどり率は、-0.08 ポイント減少した。みどり率の主な減少要因は、樹木地が-11.33ha 減少したことによる。樹木地以外の面積はいずれも増加しており、増加面積が最も大きいのは公園面積の 4.96ha であった。規模の大きな住宅地の開発（マンションや小規模分譲住宅への建て替え）に伴い中小規模の樹林や樹木が消失したことにより、緑被率は -0.23 ポイント下がったが、中野四季の森公園、白鷺せせらぎ公園、本五ふれあい公園、南台いちよう公園の各大規模公園の整備が行われたため、みどり率は 0.08 ポイントの減少にとどまった。

表 11-4 みどり率の状況

調査年度	みどり地面積 (ha)	樹木 (ha)	草地 (ha)	屋上緑化 (ha)	水面 (ha)	公園面積 (ha)	みどり率 (ポイント差)
平成19年度	273.17	212.94	15.16	1.78	4.04	39.25	17.54
平成28年度	272.00	201.61	18.68	2.80	4.69	44.21	17.46
増減	-1.17	-11.33	3.52	1.02	0.65	4.96	-0.08

※面積は、四捨五入により集計値が合わない場合がある。

次に、町別のみどり率の経年変化を表 11-5 に示す。

町別では、最もみどり地面積が増加したのは、本町の 1.15ha、次いで中野の 1.07ha であった。みどり率においては、松が丘が 1.24 ポイントと最も増加し、次いで、新井が 1.18 ポイント、本町が 1.06 ポイントの増加であった。本町では、公園以外のみどりは-0.06ha 減少しているが、本五ふれあい公園が整備されたことにより公園面積が 1.20ha 増加したため、みどり率が増加したと考えられる。

一方、最もみどり地面積が減少したのは鷺宮の-2.14ha、次いで、江古田の-1.51ha であった。みどり率においても鷺宮が-2.42 ポイントと最も減少した。次いで、白鷺の-2.37 ポイントであった。鷺宮では、公園以外のみどりの減少が-2.17ha と高い。鷺宮は町別の緑被地の減少が最も大きく、樹木、草地の減少が多く確認されている（第 3 章表 3-16 (2)）。また白鷺においては公園面積が 1ha 近く増えている一方で、公園以外のみどりの減少が-2.40ha と町別で最も減少している。集合住宅の更地化や高齢者施設等の福祉施設の整備に伴う樹木の伐採が確認されており、大規模公園を整備してもなお、みどり地が大きく減少した地域である。

表 11-5 町別のみどり率の経年変化

町名	公園以外のみどり(ha)			公園面積(ha)			みどり地面積計(ha)			みどり率		
	平成28年度	平成19年度	増減	平成28年度	平成19年度	増減	平成28年度	平成19年度	増減	平成28年度	平成19年度	増減(ポイント差)
南台	10.05	10.72	-0.67	1.91	0.98	0.92	11.96	11.71	0.25	14.45	14.14	0.30
弥生町	13.56	12.85	0.71	0.93	0.91	0.02	14.49	13.76	0.73	14.34	13.61	0.73
本町	13.48	13.54	-0.06	2.01	0.80	1.20	15.49	14.34	1.15	14.39	13.32	1.06
中央	13.29	13.06	0.23	2.93	2.85	0.08	16.22	15.90	0.31	14.06	13.79	0.27
東中野	13.81	12.86	0.95	0.91	0.88	0.03	14.72	13.74	0.99	15.49	14.46	1.04
中野	19.05	19.50	-0.45	3.69	2.17	1.52	22.74	21.67	1.07	15.61	14.88	0.73
上高田	15.97	16.20	-0.23	2.88	2.88	0.00	18.85	19.08	-0.23	18.74	18.96	-0.21
新井	11.05	10.14	0.91	6.84	6.81	0.03	17.89	16.95	0.94	22.44	21.26	1.18
沼袋	10.26	10.41	-0.15	0.97	0.97	0.00	11.23	11.38	-0.15	16.70	16.92	-0.23
松が丘	5.94	5.49	0.45	7.10	7.10	0.00	13.04	12.59	0.45	35.59	34.35	1.24
江原町	9.17	9.60	-0.44	0.82	0.82	0.00	9.98	10.42	-0.44	19.37	20.21	-0.85
江古田	11.70	13.24	-1.55	6.50	6.46	0.04	18.19	19.71	-1.51	23.78	25.76	-1.98
丸山	3.48	3.87	-0.38	0.32	0.32	0.00	3.80	4.19	-0.38	13.88	15.28	-1.40
野方	12.43	12.05	0.38	0.81	0.71	0.10	13.24	12.76	0.48	14.28	13.75	0.52
大和町	9.97	9.69	0.29	1.04	1.01	0.03	11.02	10.70	0.32	15.75	15.30	0.45
若宮	9.79	10.29	-0.50	0.76	0.73	0.03	10.54	11.01	-0.47	15.92	16.62	-0.71
白鷺	13.91	16.31	-2.40	1.87	0.93	0.94	15.79	17.24	-1.45	25.82	28.19	-2.37
鷺宮	13.04	15.21	-2.17	0.42	0.38	0.03	13.46	15.59	-2.14	15.21	17.62	-2.42
上鷺宮	17.84	18.91	-1.07	1.51	1.53	-0.02	19.36	20.44	-1.09	21.09	22.28	-1.19
区全体	227.79	233.92	-6.13	44.21	39.25	4.96	272.00	273.17	-1.17	17.46	17.54	-0.08