

# なかのくきほんけいかく 中野区基本計画とは …

## なかのくきほんけいかく ○中野区基本計画ってなに？

なかのくきほんこうそう さだ しょうらい すがた じつげん む  
中野区基本構想で定めている将来のまちの姿の実現に向かって、

なかのく れいわ ねんど 5ねんかん と く さだ  
中野区が令和8年度からの5年間でどんなことに取り組みでいくかを定める計画です。

なかのくきほんこうそう いちぶばっすい  
【中野区基本構想 一部抜粋】

中野区に住むすべての人々や、このまちで働き、学び、活動する人々にとって、平和で、より豊かな暮らしを実現するために、私たちは、次のことを大切にします。

- 中野の最大の財産は人であり、すべての人の人権と、あらゆる生き方、個性や価値観を尊重します。
- 人と人との交流やつながりを広げ、誰一人取り残されることのない安心できる地域社会を築きます。
- 互いに力を合わせる協働と、新たな価値を創造する協創を深めます。
- 一人ひとりが豊かな人生を歩むための新たなチャレンジを応援します。



「その色がかった中野」  
中野区立上鷺宮小学校  
古木 誠人



「中野が月にお引っ越し！」  
中野区立桃花小学校  
藤本 かれん

このことを私たちは大切にし、10年後に目指すまちの姿を描きます。

### 「つながる はじまる なかの」

- (1) 人と人がつながり、新たな活力が生み出されるまち
- (2) 未来ある子どもの育ちを地域全体で支えるまち
- (3) 誰もが生涯を通じて安心して自分らしく生きられるまち
- (4) 安全・安心で住み続けられる持続可能なまち



「空飛ぶ中野」  
中野区立桃花小学校  
本田 晋



「空色の町」  
中野区立桃花小学校  
横田 咲貴

# なかのくきほんけいかく 中野区基本計画とは …

## なかのくきほんけいかく ないよう ○中野区基本計画の内容は？

けいかく  
計画は6つの しょう  
章 でできています。

### だい しょう けいかく きほんてき かんが かた 第1章 計画の基本的な考え方

きほんけいかく  
基本計画がどんなものなのかをしょうかい  
紹介しています。

### だい しょう きほんけいかく たいけい 第3章 基本計画の体系

く と く で  
区が取り組んでいくことを4つのきほんもくひょう  
基本目標、20のせいさく  
政策、52のしさく せいり  
施策で整理しています。

### だい しょう きほんもくひょうべつ せいさく しさく 第5章 基本目標別の政策・施策

しさく  
52の施策ごとに と く  
取り組んでいくことの内容をないよう しめ  
示しています。

### だい しょう さくてい はいけい 第2章 策定の背景

しゃかい じょうきょう く じんこう ざいせい みとお  
社会の状況や区の人口、財政の見通しなどけいかく つく  
計画を作るにあた  
ってとく じゅうよう かんが  
特に重要と考えたことをしめ  
示しています。

### だい しょう じゅうてん 第4章 重点プロジェクト

もくひょう じつげん む とりくみ  
目標の実現に向けた取組をよりよいものにしていくため、  
とく ちから い とりくみ  
特に力を入れていく取組をまとめています。

### だい しょう くせいうんえい きほんほうしん 第6章 区政運営の基本方針

もくひょう じつげん む とりくみ ささ  
目標の実現に向けた取組を支えていくため、く たいせつ  
区が大切にする  
かんが かた しめ  
考え方を示しています。

# じゅうてん 重点プロジェクトについて

基本計画の取組をよりよいものにしていくため、様々な取組をつなげて進めていけるよう、  
重点プロジェクトを3つ定めています。

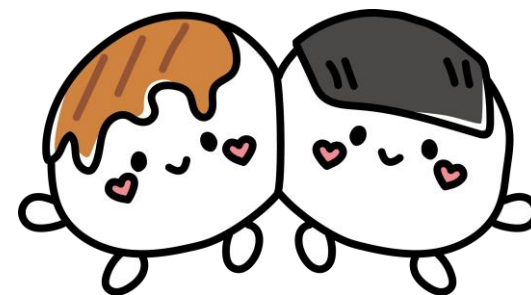
プロジェクト1 こそだ せんしん く じつげん  
子育て先進区の実現



みな 皆さんに関係が深いプロジェクト1を  
くわ 詳しく紹介します

プロジェクト2 ち い きほうかつ たいせい じつげん  
地域包括ケア体制の実現

プロジェクト3 かつりよく じぞくかのう じつげん  
活力ある持続可能なまちの実現



なかのくこ 中野区子ども相談室  
そうだんしつ マスコットキャラクター  
「だんごーず」

## プロジェクト1 <sup>こそだ</sup>子育て<sup>せんしんく</sup>先進区<sup>じつげん</sup>の実現 <sup>たいせつ</sup>で大切<sup>かんが</sup>にする<sup>かた</sup>考え方<sup>りねん</sup>（理念）

<sup>こ</sup>子どもを<sup>そだ</sup>育て、<sup>こ</sup>子どもが<sup>せいちょう</sup>成長<sup>かてい</sup>する過程が、<sup>あんぜん</sup>安全・<sup>あんしん</sup>安心かつ<sup>しょうらい</sup>将来<sup>む</sup>に向け<sup>じゅうじつ</sup>充実<sup>じかん</sup>した時間となるよ

う、<sup>ちいき</sup>地域の<sup>たよう</sup>多様なつながりをつくっていくことで、<sup>こ</sup>子どもと<sup>こそだ</sup>子育て<sup>かてい</sup>家庭が<sup>なかのく</sup>中野区<sup>す</sup>に住み<sup>つづ</sup>続けたくなる

<sup>かんきょう</sup>環境<sup>すす</sup>づくりを進めます。



# 重点プロジェクトについて

## プロジェクト1 <sup>こそだ</sup><sup>せんしんく</sup><sup>じつげん</sup>子育て先進区の実現 <sup>と</sup><sup>く</sup>で取り組むこと

○子どもの<sup>こ</sup><sup>すこ</sup>健やかな<sup>せいちょう</sup><sup>ささ</sup>成長を支え、<sup>こそだ</sup><sup>かん</sup><sup>ふあん</sup><sup>かいしょう</sup><sup>る</sup><sup>た</sup>ともに子育てに関する不安を<sup>こ</sup><sup>こそだ</sup><sup>かてい</sup><sup>ひつよう</sup>解消するため、子どもと子育て家庭が必要とする  
相談や支援、サービスを<sup>じゅうじつ</sup>充実します

《たとえばこんなことをより<sup>よ</sup>良くしていきます！》

<sup>ぼうし</sup><sup>ふとうこうたいさくしえん</sup><sup>ほうかご</sup><sup>いばしょ</sup><sup>がくどう</sup>いじめ防止、不登校対策支援、放課後の居場所（学童クラブ・キッズプラザなど）、<sup>わかもの</sup><sup>じりつしえん</sup>若者の自立支援

○子ども一人ひとりがそれぞれの<sup>こ</sup><sup>せい</sup><sup>おう</sup><sup>ちから</sup><sup>の</sup>個性に応じて<sup>かつやく</sup><sup>き</sup><sup>かい</sup><sup>じゅうじつ</sup>力を伸ばし、活躍できる機会を<sup>じゅうじつ</sup>充実します

《たとえばこんなことをより<sup>よ</sup>良くしていきます！》

<sup>こ</sup><sup>けんりほしょう</sup><sup>いけんひょうめい</sup><sup>がっこうきょういく</sup><sup>まな</sup><sup>けいけん</sup><sup>たいけん</sup><sup>わかもの</sup><sup>しえん</sup>子どもの権利保障・意見表明、学校教育、学びや経験・体験、若者のチャレンジ支援



# 重点プロジェクトについて

○子どものライフステージに合わせた魅力的で行きたくなる場を充実します

《例えばこんなことをより良くしていきます！》

子どもの遊び・体験の場（児童館、公園など）、中高生年代の子どもの居場所、図書館サービス

○子どもと子育て家庭が暮らしやすい環境を充実します

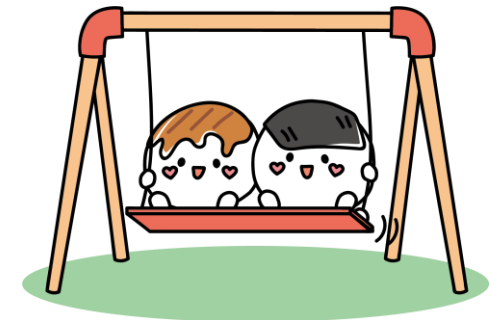
《例えばこんなことをより良くしていきます！》

中野駅周辺のまちづくり、住まい、公園の整備

○子どもの成長を地域全体で支える環境づくりを推進します

《例えばこんなことをより良くしていきます！》

地域の子育て活動支援、地域と学校の連携、部活動の地域展開



な か の く く ゆ う し せ つ せ い び け い か く

# 中野区区有施設整備計画とは・・・①

- 中野区が所有している施設の管理や今後の活用などについてまとめた計画です。
- 計画の対象となる施設は、令和7年4月1日時点で253施設あります。
- 図書館、小・中学校、キッズ・プラザや学童クラブ、児童館なども対象です。
- 建て替えや、統廃合によって使われなくなった施設も対象です。
- 使われなくなった施設を、これからどう活用していくかも計画しています。
- 計画期間は、令和8年度（2026年度）から令和17年度（2035年度）までの10年間です。



# 中野区区有施設整備計画とは・・・②

- ・ 今後10年間で動きのある施設のうち、皆さんに関係のあるものをいくつか紹介します。

## ●図書館

- ・ 鷺宮図書館 ⇒ 旧鷺宮小学校跡地に引越しをする予定です。
- ・ 野方図書館 ⇒ 現在の場所で、建て替えをする予定です。

## ●児童館

- ・ 3種類に変わります。(基幹型、乳幼児機能強化型、中高生機能強化型)
- (例) 若宮児童館 ⇒ 中高生機能強化型に変わります。

## ★複合交流拠点

- ・ 平和の森小学校跡地に、色々な機能を持った施設を建設する予定です。

⇒つぎのページから、詳しく紹介します





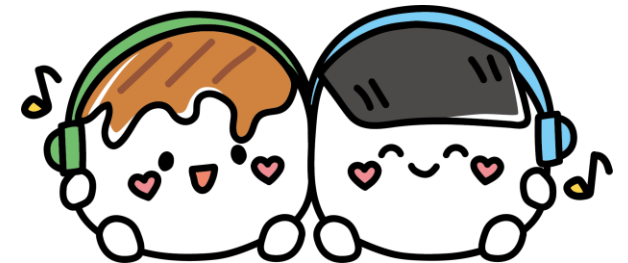
# 平和の森小学校跡地について

- 平和の森小学校は、新校舎の建築工事中です。
- 平和の森小学校は、令和10年度から、新校舎の利用を開始する予定です。
- 新校舎に移転した後、元の校舎は解体し、下記の施設を整備する考えです。

① 複合交流拠点 → つぎのページで詳しく紹介します

② 児童発達支援センター

③ 野方保育園（いまの場所から移転予定）



ふ く ご う こ う り ゅ う き よ て ん

# 複合交流拠点について

- 多世代交流や地域コミュニティの醸成に貢献できる施設として、複数の機能を盛り込んだ施設の整備を予定しています。(2033年頃の整備を目指しています。)

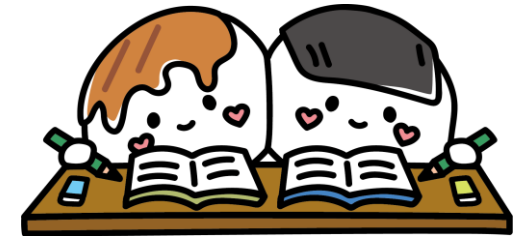
①中高生年代向け拠点施設

→多目的ホールや集会室などを想定しています。

②男女共同参画センター

③地域交流スペース

④その他



※旧商工会館跡地（中野ブロードウェイの向かいあたりにある施設）に整備を予定していましたが、運動するスペースや駐輪場の確保ができることから、場所を変更しました。