

パブリック・コメント手続実施結果報告

様式3

番 号	25-07
案件名	中野区バリアフリー基本構想（改定案）
意見募集期間	2026年1月28日 から2026年2月18日まで

1. 提出方法別意見提出者数

提出方法	人（団体）数
電子メール	0件
電子申請（Logo フォーム）	0件
ファクス	0件
郵 送	0件
窓 口	0件
合 計	0件

※パブリック・コメント手続外での意見については別紙1のとおり

2. 提出された意見の概要及びそれに対する区の考え方（同趣旨の意見は一括）

合計意見数	0 件
-------	-----

※パブリック・コメント手続外での意見に対する区の考え方については別紙1のとおり

3. 提出された意見により変更した箇所とその理由

別紙1及び別紙2のとおり

別紙1

パブリック・コメント手続外での意見及びそれに対する区の考え方

意見の概要	区の考え方
資料編	
歩道のある区道において段差改良を実施した箇所を示した地図を構想に入れていただきたい。	ご意見を踏まえて、資料編に歩道のある区道の段差改善状況を示した図をはじめ、区の現況を表す参考図集を資料編に追加する。

変更点(新規追加)

意見に対する区の考えのとおり、以下について資料を追加した。

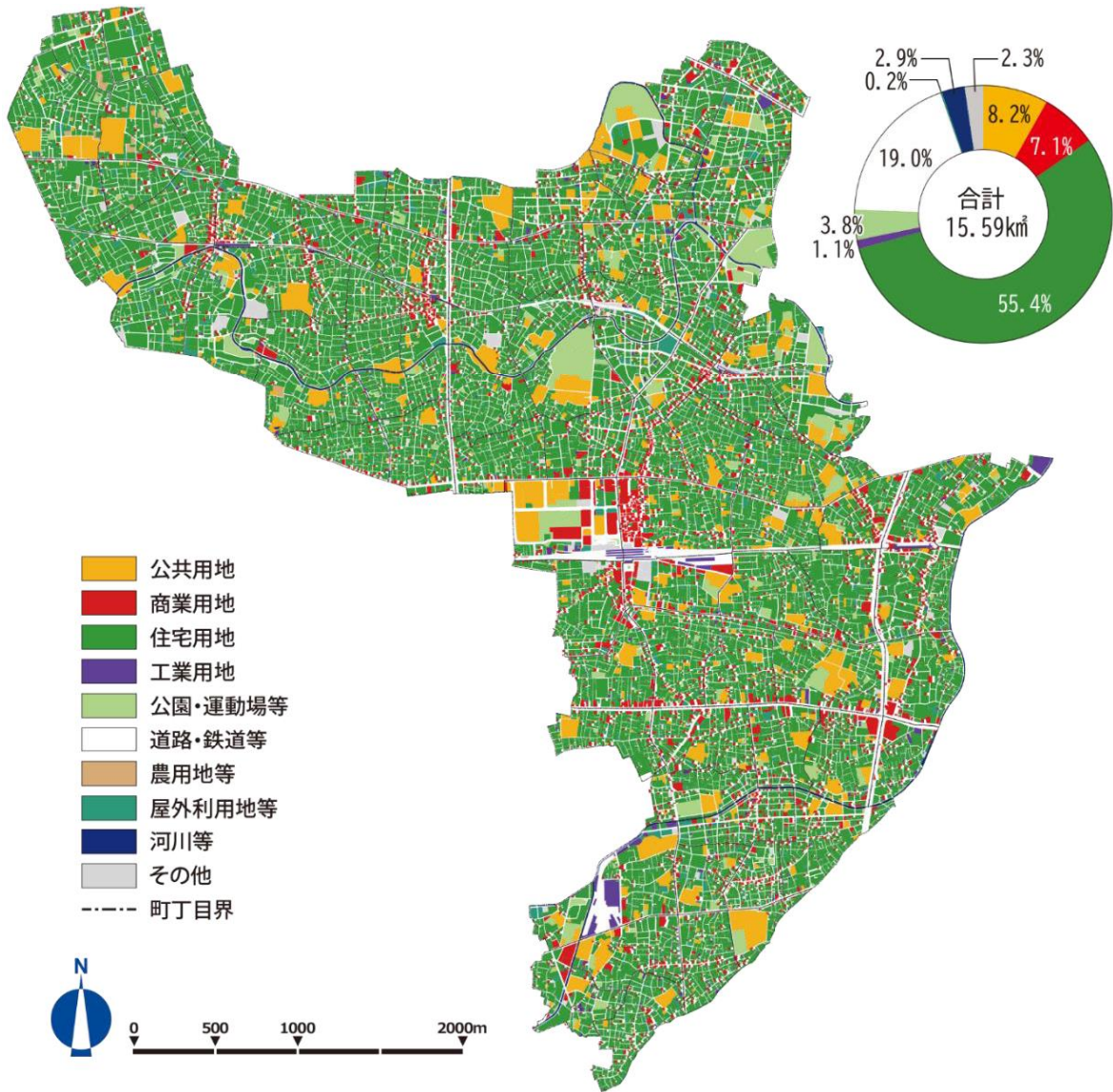
【資料編 資料6 参考図集(P-116~121)】

- P-116 中野区の土地利用の状況・割合
- P-117 町丁目別の可住地人口密度
- P-118 町丁目別の高齢化率
- P-119 施設の配置状況
- P-120 移動等円滑化促進地区・重点整備地区
- P-121 区道(歩道あり)の段差改善状況

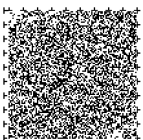
追加資料については、別紙2のとおり

資料 6 参考図集

中野区の土地利用の状況・割合

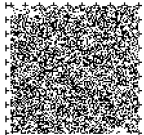
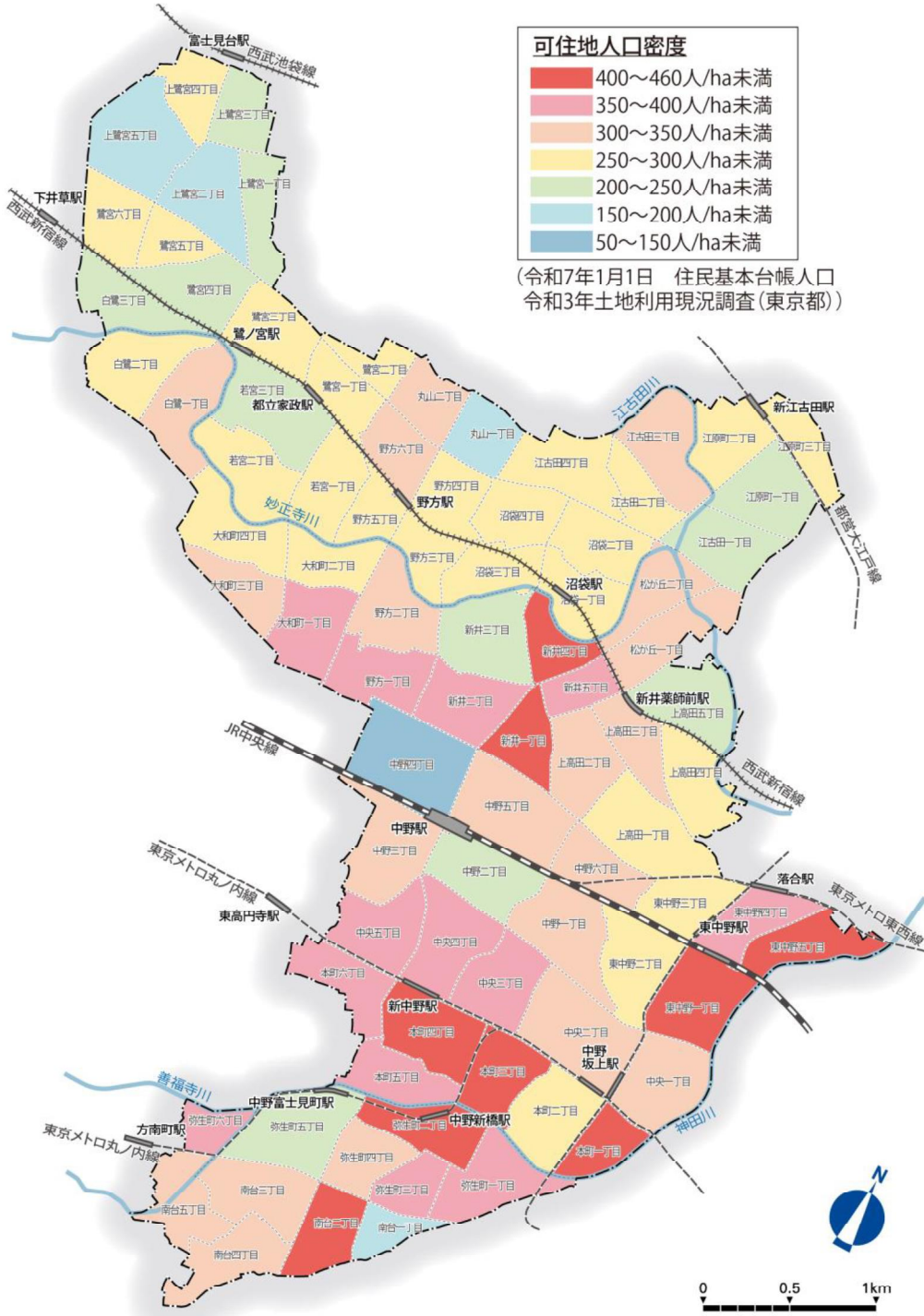


出典：令和3年度（2021年度）東京都土地利用現況調査



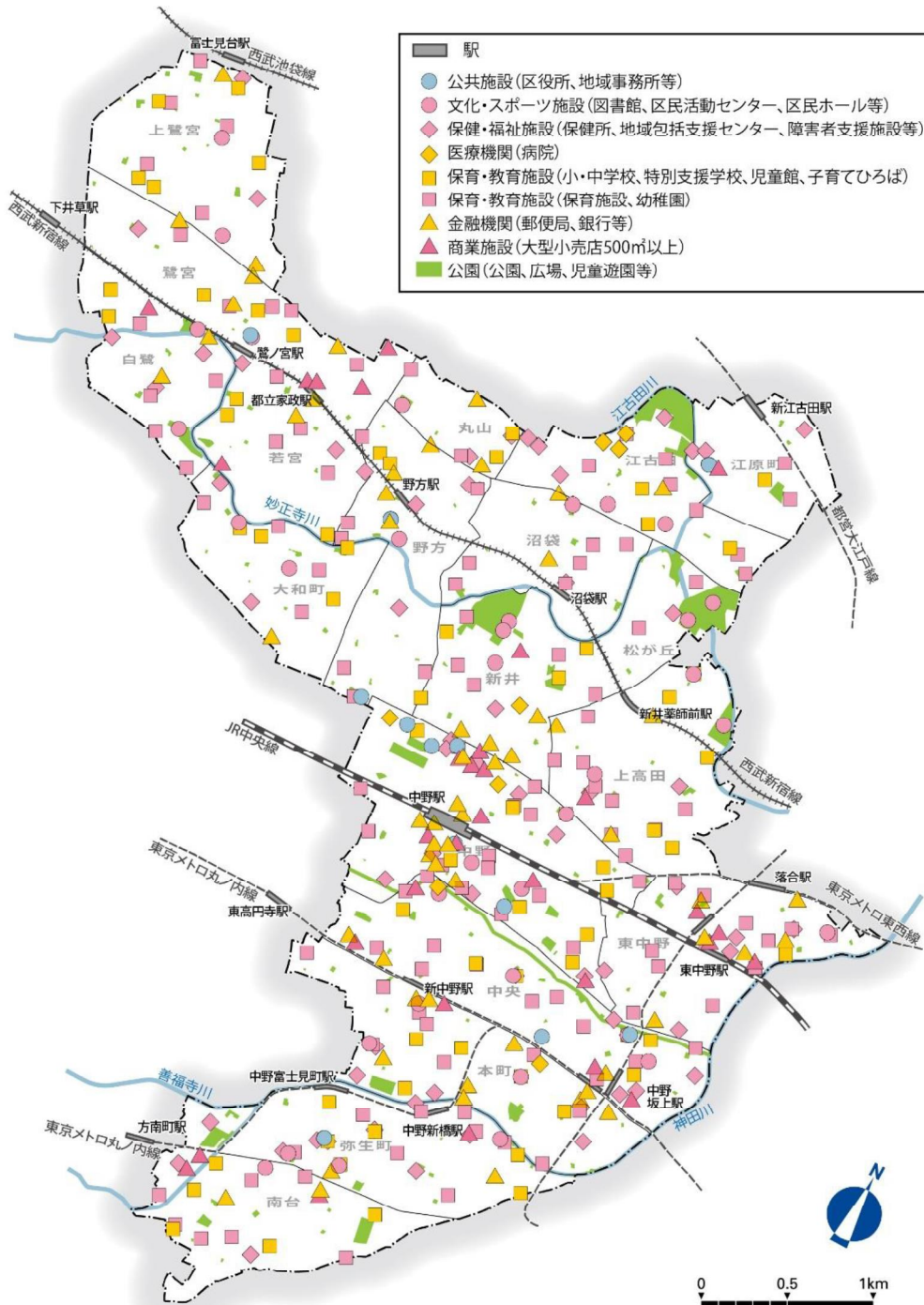
新規追加

町丁目別の可住地人口密度



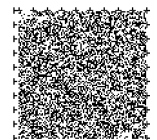
新規追加

施設の配置状況



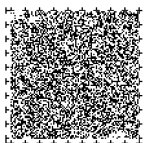
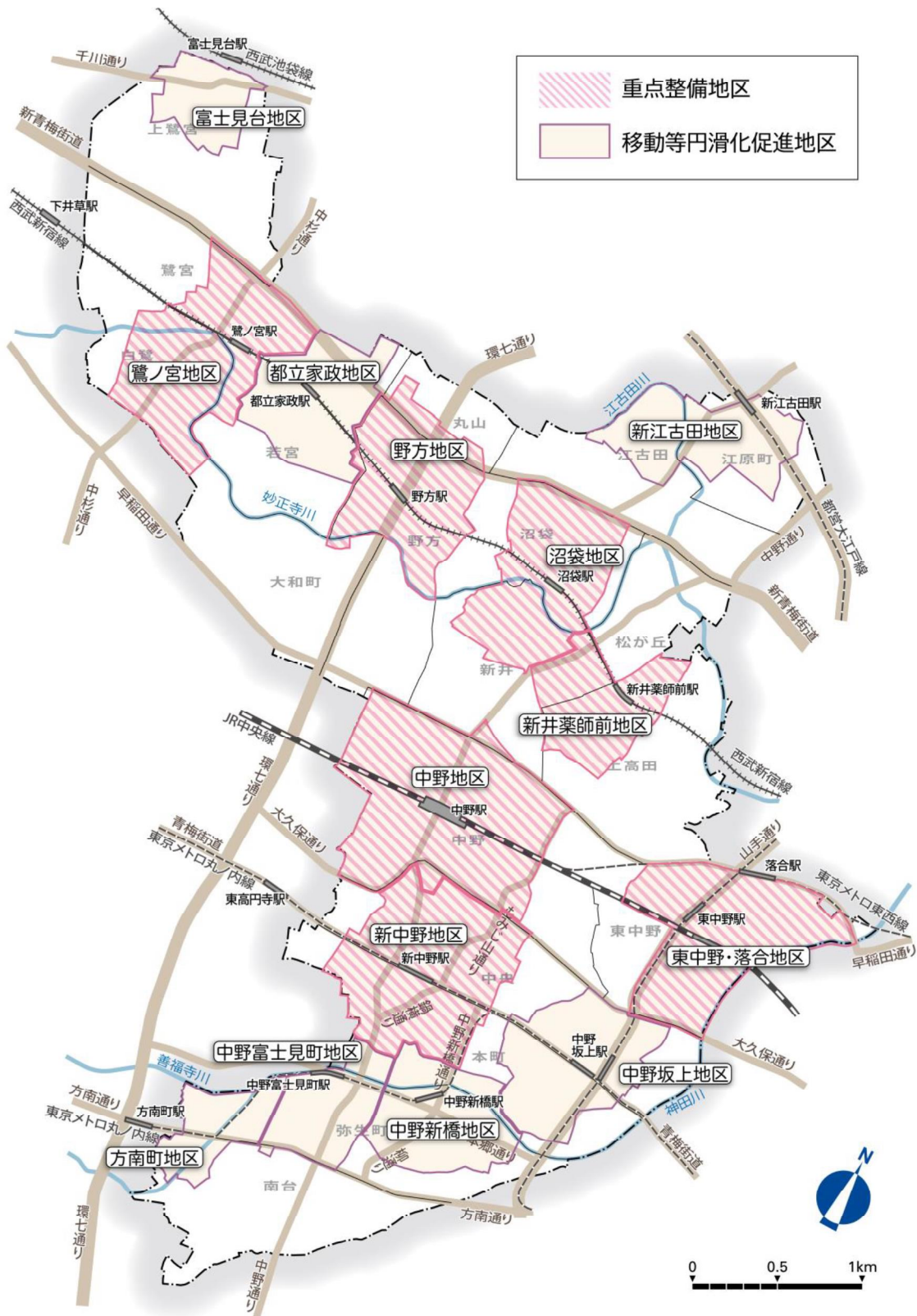
出典：以下のとおり

- ・中野区ホームページ ・「なかの生活ガイド 2024」
- ・「施設案内」 <https://www.city.tokyo-nakano.lg.jp/shisetsu/index.html>
- ・私立学校の各ホームページ
- ・Hospitals File : <https://hospitalsfile.doctorsfile.jp/h/1027389/>
- ・ファストドクター : <https://fastdoctor.jp/hospitals/tokyo/13114/night-emergency>
- ・郵便局ホームページ ・Mapion 電話帳 ・日本全国銀行・ATM マップホームページ
- ・大店立地法届出状況一覧令和 5 年度 ・中野区内特定小売店舗一覧



新規追加

移動等円滑化促進地区・重点整備地区



新規追加

区道（歩道あり）の段差改善状況

令和8年3月時点

