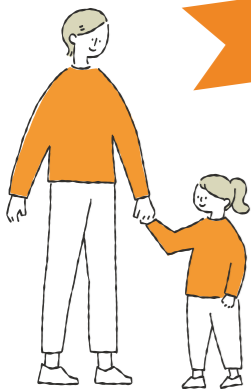


7月は強調月間

第76回 社会を明るくする運動

～犯罪や非行を防止し、
立ち直りを支える地域のチカラ～



地域自治推進係/4階
☎(3228)8921 FAX(3228)5620

7月は、犯罪や非行のない明るい社会を築くための「社会を明るくする運動」の強調月間。また、「再犯防止啓発月間」でもあります。そのために何ができるか、区内各地区の身近な催しをきっかけにして考えてみませんか。

☆いずれも当日直接会場へ。全ての会場に駐車場はありません



▲区HP



犯罪や非行を防止し、立ち直りを支える地域のチカラ 第76回 社会を明るくする運動 主催：区庁 協賛：更生保護

各地区の催し ☆下表以外の地区の催しについて詳しくは、区HPをご覧ください

日時	地区	会場	内容
6月30日(火) 午後1時30分から	新井・沼袋	中野中学校 (中野4-12-3)	講演「トー横の現状と少年を取りまく環境」
7月7日(火) 午前10時から	野方	野方区民活動センター (野方5-3-1)	講演「最近の少年犯罪の傾向～子どもたちの置かれている環境～」
7月16日(木) 午前10時30分から	弥生	弥生区民活動センター (弥生町1-58-14)	フォーラム「犯罪や非行を防止し、立ち直りを支える地域のチカラ」
7月19日(日) 午前10時から	南中野	南中野区民活動センター (弥生町5-5-2)	講演と南中野中学校吹奏楽部の演奏
7月20日(月・祝) 午後1時から	東部・上高田 (共催)	大妻中野中学校・高等学校 (上高田2-3-7)	ひまわりコンサート
8月25日(火) 午前10時から	鷺宮・上鷺宮	上鷺宮区民活動センター分室 (上鷺宮2-4-6)	パネルディスカッション「地域包括ケアと保護司」

次の催しにもご参加を

啓発キャンペーン

日程 7月1日(水)
会場・時間 区役所1階=正午～午後3時、中野駅北口・南口周辺(雨天中止)=午前10時～11時

啓発ポスター等の展示

期間 7月17日(金)～31日(金)
会場 中野駅ガード下ギャラリー「夢通り」東側

刑務所作業製品の即売会

日時 7月1日(水)～3日(金)
午前10時～午後4時
会場 区役所1階
☆(公財)矯正協会との共催



▲売り上げの一部は犯罪被害者支援団体の活動に助成しています

◀更生保護マスコットキャラクター「更生ペンギンのホゴちゃん」とサラちゃん」

いずれも
当日直接会場へ



中野区議会 第2回定例会 6月29日(月)～7月16日(木)

区議会事務局/10階
☎(3228)5585 FAX(3228)5693

会議日程

本会議=6月29日、7月1日～3日・16日
常任委員会=7月7日～9日
特別委員会=7月10日・13日・14日
☆どなたでも傍聴できます。日程は、変わることがあります
開会 午後1時から

一般質問放送日時(J:COMチャンネル)

☆区内のみ視聴可
7月11日(土)・12日(日)・18日(土)・19日(日)=午後6時～8時15分
7月13日(月)・15日(水)・17日(金)=午後6時～7時30分
☆放送についての問い合わせは、J:COM東京☎0120(999)000へ(午前9時～午後6時)

区内中小企業・組合の方へ

中東情勢対応資金融資の あっせんを実施しています

中小企業支援係/8階
☎(3228)8729 FAX(3228)5456

中東情勢の悪化に伴う原材料費・燃料費の高騰の影響を受けた事業者の負担を軽減するため、指定金融機関で融資を受ける場合の利子および保証料を全額補助します。

申込期限 9月30日(予定)



▲詳しくは、区HP
をご覧ください

子育て家庭と区長の タウン ミーティング

子育て
カフェ

広聴係/4階
☎(3228)5552 FAX(3228)5476

テーマ 子どもの居場所づくり
対象 区内で子育て中の保護者とお子さん
☆保護者のみの参加も可。☑あり
日時 7月4日(土)午前10時30分～11時30分
会場 野方児童館(新井2-48-10)
☆当日直接会場へ。☑希望の方は、6月29日までにファクスで、広聴係へ。☑住所、氏名とふりがな、ファクス番号、☑希望の旨



▲区HP

区民と区長の タウンミーティング

7月の
開催予定

広聴係/4階
☎(3228)5552 FAX(3228)5476
✉kochokoho@city.tokyo-nakano.lg.jp

テーマ 障害のある子どもたちへの支援
日時 7月11日(土)午後2時～3時30分
会場 中部すこやか福祉センター(中央3-19-1)
☆事前申込制(先着30人)。6月21日～7月9日に電子申請か、電話(平日のみ)、電子メールまたはファクスで、広聴係へ。要約筆記・☑(先着2人)希望の方は、7月3日までにあわせて申し込みを。☑住所、氏名とふりがな、電話番号、要約筆記・☑はその旨、☑はお子さんの氏名とふりがな、月年齢

事前アンケートを実施中

参加できない方も、ぜひご意見をお寄せください。



▲区HP



▲アンケートは
こちらから

納期限は6月30日です 忘れずに納付を

☆口座振替の方は、事前に残高の確認を

- 特別区民税・都民税・森林環境税の第1期分
- 国民健康保険料の第1期分
- 後期高齢者医療保険料の第3期分
- 介護保険料の第3期分

固定資産税・都市計画税の 第1期分の納期限も 6月30日です

中野都税事務所
☎(3386)1111