

なかの区報

# nakano

🏠 [www.city.tokyo-nakano.lg.jp](http://www.city.tokyo-nakano.lg.jp)

令和8年(2026年)

# 4.5

No.2174

毎月5日・20日発行  
(1月・8月は11日発行)



## 今、平和を考える

【今号の表紙】

過去の平和の旅の様子。

今年度の募集について詳しくは、2ページをご覧ください

中学生のみなさんへ

# 広島で出会う忘れてはいけない記憶 平和の旅に参加しませんか



平和・人権・男女共同参画係/7階 ☎(3228)8229 FAX(3228)5476

区は、中学生が広島県を訪れ、平和の尊さや平和とは何かを考える学びの機会として、平和の旅を実施しています。

## 昨年の様子



### 事前学習会

講話やグループワークを通して、平和について考えます。



### 事後学習会

旅を振り返り、平和のために自分たちには何ができるのかを考えます。「これからを担う者として戦争の悲惨さを伝えていきたい」、「平和のために話し合うことを大切にしたい」などの意見が出ました。



### 1泊2日の広島訪問(呉市・広島市)



てつのかじら館や、平和記念資料館などを見学し、広島の世界に触れます。

平和記念公園では、千羽鶴を「原爆の子の像」へ捧げ、慰霊碑に献花も行います。



▲てつのかじら館での様子



▲平和記念資料館で学ぶ子どもたち



▲本川小学校平和資料館での様子



▲平和記念公園で記念撮影



### 報告会

旅の報告と、事後学習会で作成した「平和メッセージ」を発表します。



今年の参加者を  
募集します

**対象** 区内在住・在学の中学校2年生  
**日程** 事前学習会=7月22日(水)、広島訪問=30日(木)・31日(金)、事後学習会=8月7日(金)、報告会=来年1月24日(日)

**申込** 4月9日~5月8日(必着)に学校で配布する応募用紙(区☒からもダウンロード可)を郵送で、平和・人権・男女共同参画係へ。電子申請も可(5月10日まで)。選考で10人 ☆参加費無料



▲区☒



# お子さん等の予防接種を忘れずに

保健予防係(中野区保健所) ☎(3382)6500 FAX(3382)7765

## 「予防接種予診票」が届いたら 接種の計画を



### MR(麻しん・風しん混合)2期

幼稚園・保育園の年長に相当する年齢のお子さん(令和2年4月2日~同3年4月1日生まれ)が対象。今月上旬に郵送します。

麻しん(はしか)と風しんは、感染力が強く、予防接種を受けないとかかってしまうことが多い病気です。重大な合併症を引き起こすこともあるため、小学校入学までに2回の接種が推奨されています(1回目は1歳以上2歳未満)。

### DT(ジフテリア・破傷風混合)2期

11歳以上13歳未満のおさんが対象。11歳の誕生月の月末に郵送します。

DTは、幼児期に受けたジフテリア・百日せき・破傷風・ポリオ4種混合(DPT-IPV)ワクチンの接種後、さらに免疫力を高めるために接種するものです。

### 日本脳炎2期

9歳以上13歳未満のおさんが対象。9歳の誕生月の月末に郵送します。

### HPVワクチン(子宮頸がん)

小学校6年生~高校1年生に相当する年齢の女子が対象。小学校6年生の方へ、7月下旬以降順次、郵送します。

NEW

### RSウイルス(妊娠中の方)

妊娠28週~36週6日の妊婦の方が対象。妊娠届を提出された方に順次、郵送します。詳しくは、区HPをご覧ください。

## 任意予防接種の費用助成を ご利用ください



### MR(麻しん・風しん混合)

申請手続きなどについて詳しくは、区HPをご覧ください。

**助成対象** MR1期または2期の接種を受けていない18歳以下の方

### 男子へのHPVワクチン

直接、区内契約医療機関へ。

**助成対象** 小学校6年生~高校1年生に相当する年齢の男子

### おたふくかぜ(流行性耳下腺炎)

直接、区内契約医療機関へ。

**助成対象** 1歳~就学前のお子さん

☆2回まで。区外で接種した方も、費用助成を申請できる場合があります

### 小学校1年生のお子さんへ

接種日当日に区内在住で、2回目の接種を完了していないおさんは、来年3月31日まで接種費用の一部助成が受けられます。詳しくは、区HPをご覧ください。



▲区HP

### 中野区に転入した方へ

転入後、手続きをしないと予診票は郵送されません。予診票の交付申請手続きをしてください。詳しくは、区HPをご覧ください。詳しくは、区HPをご覧ください。

# ナカノ ミライ プロジェクト

シティプロモーション係/8階  
☎(3228)5467 FAX(3228)5456

ナカノミライプロジェクトは、シティプロモーション事業として、区内事業者と区の協働で、中野の未来について考えるワークショップです。



詳しくは  
区HP

## テーマ： 「たくさんの人に 中野の魅力を知ってほしい！」

参加事業者の若手社員を中心に5回のワークショップを開催。令和7年度は、中野区を舞台にした5本のオリジナル動画を制作するとともに、「第2回中野ショートフィルムフェスティバル『ナカンヌ』」を企画・運営しました。



### 私たちが動画制作に挑戦しました！

#### 「私に戻る中野日和」



ワークショップを通して、中野の新たな魅力を数多く知ることができました。みなさんも、ナカンヌに集まった思い溢れる作品の中から、新たな中野の魅力を探してみてください。



▲(株)東京アスレティッククラブ  
本川瑠希さん

### 第2回ナカンヌ グランプリ受賞作品

#### ナカノCM部門

##### 「まんじゅうこわい中野こわい」

監督 平野初さん

ディープな中野の魅力を映像とリズムに合わせてコミカルに表現。少し不思議でホラーな「中野大好きナカノさん」にもご注目



#### ストーリー部門

##### 「僕の轍」

監督 ふくたに知永さん

「2,000円」が僕に振り向きかけをくれた。中野のまちで人生の轍を刻む姿を描いたショートロードムービー

テーマ：2,000円



#### 令和7年度の参加企業(50音順)

関東バス(株)、(株)構造計画研究所、(株)SATO COMPANY、西武信用金庫、ちよっと(株)、(株)東京アスレティッククラブ、(学)新渡戸文化学園、東日本旅客鉄道(株)中野統括センター、(株)丸井グループ、三井住友信託銀行(株)、(株)矢野経済研究所、(株)友和(Yuwa Group)

制作した動画や  
受賞作品は、区HPで  
ご覧になれます▶




# 火災から命を守るために 住宅用火災警報器は点検・交換を

地域防災係／8階  
☎(3228)8930 FAX(3228)5647

住宅用火災警報器は、全ての住宅に設置が義務付けられています。交換の目安は設置から10年。年数が経過したものは、交換を検討しましょう。

## 住宅用火災警報器と消火器を 区であっせんしています

区内在住の方は、住宅用火災警報器や家庭用消火器の購入・取り付けに区のあっせんを利用できます。

種類や価格について詳しくは、区  か、区民活動センター、消防署、区役所8階窓口で配布している案内をご覧ください。

☆区役所や消防署の職員が、訪問販売を行うことはありません。悪質な訪問販売にはご注意ください



◀警報器は、電池切れなどがないか定期的に点検を

## あなたの力が必要で 消防団で活動しませんか

18歳以上の健康な方で消防団活動に関心のある方は下記へ問い合わせを。

中野消防団本部(中野消防署内)  
☎(3366)0119

野方消防団本部(野方消防署内)  
☎(3330)0119

特別区消防団入団サポートダイヤル  
☎0120(119)588



▲消防団の活動の様子

## 確定申告の振替納税をする方は 預貯金残高の確認を

中野税務署 ☎(3387)8111 ☆自動音声案内

振替納税とは、預貯金口座からの口座引き落としにより税を納付する制度です。振替納税を利用する方は、振替日の前日までに預貯金残高を確認してください。

### 税目・振替日

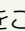
所得税及び復興特別所得税=4月23日

個人事業者の消費税及び地方消費税=4月30日



## 省エネ設備の設置費用を 補助します

環境・緑化推進係／8階  
☎(3228)5516 FAX(3228)5673

区はCO<sub>2</sub>(二酸化炭素)を削減し、地球温暖化を防ぐため、区内の住宅などに次の設備を設置する費用の一部を補助します。申請要件などについて詳しくは、区  をご覧ください。


### 対象設備

太陽光発電システム、蓄電システム(太陽光発電システムと連携するもの)、高断熱窓、家庭用燃料電池(エネファーム)、自然冷媒ヒートポンプ給湯機(エコキュート)、電気ヒートポンプ・ガス瞬間式併用型給湯機(ハイブリッド給湯機)

☆今年2月1日以降に設置したものが対象

## 3か所の図書館分室(ライブラリー)が 毎日利用できるようになります

中央図書館(中野2-9-7)  
☎(5340)5070 FAX(5340)5090

開館時間や休館日などについて詳しくは、図書館  をご覧ください。

### 対象の小学校

- みなみの(弥生町4-27-11)
- 美鳩(大和町4-26-5)
- 中野第一(本町3-16-1)



▲区 

区内の事業者・団体の方へ  
エスディージーズ  
**「なかのSDGsパートナー」に  
 登録しませんか**

企画係/7階 ☎(3228)8987 FAX(3228)5476

区と一緒にSDGsの推進、地域課題の解決に取り組む事業者・団体を募集します。

活動状況を区HPなどで紹介する他、セミナーや交流会も開催予定。

**申込** 5月31日までに所定の申請書(区HPから入手可)を☑  
 kikaku@city.tokyo-nakano.  
 lg.jpで、企画係へ



▲詳しくは、区HP  
 をご覧ください

**SDGsを推進して「誰一人取り残さない」社会を**

SDGsとは、Sustainable Development Goals(持続可能な開発目標)を略したもので、2030年までに達成を目指す国際社会共通の目標です。区はSDGsを推進し、区の基本構想で描くまちの姿の実現を目指します。

6/7(日)は  
**投票日**

中野区長選挙・中野区議会議員補欠選挙  
**立候補予定者説明会**

区選挙管理委員会/8階  
 ☎(3228)5541 FAX(3228)5687

6月7日(日)に行う中野区長選挙・中野区議会議員補欠選挙に立候補を予定している方が対象。対象の方は、必ず事前に区選挙管理委員会へ電話してください。

☆立候補予定者1人につき2人まで。代理人でも可  
**内容** 立候補届け出の手続き、選挙運動などの説明  
**日時** 4月18日(土)午前10時から  
**会場** 区役所6階会議室



明るい選挙  
 イメージキャラクター  
 「選挙のめいすいくん」▶

中野区  
**初**

**デザインマンホール蓋が  
 完成しました**

シティプロモーション係/8階 ☎(3228)5467 FAX(3228)5456

区役所前の中野四季の森通りに、「中野大好きナカノさん」をデザインしたマンホール蓋を設置しました。

☆観覧・撮影をする際は、通行の妨げにならないようご注意ください



▲マンホール蓋

**有料ごみ処理券は中野区のシールの使用を**

清掃事務所(松が丘1-6-3) ☎(3387)5353 FAX(3387)5389

事業系ごみを区のごみ収集に出す場合は「中野区事業系有料ごみ処理券」が、家庭から粗大ごみを出す場合は「中野区有料粗大ごみ処理券」が、それぞれ必要です(いずれもシール状)。他区の有料ごみ処理券は、中野区内では使用できません。

いずれも、区内コンビニなどの取扱店舗で購入し、ごみ袋または粗大ごみに貼って出してください。最寄りの販売場所は、区HPで確認するか、清掃事務所へ問い合わせを。

なお、粗大ごみの収集には、申し込みが必要です。区HPから手続きするか、電話で、粗大ごみ受付センター☎(5715)2255(月~土曜日の午前8時~午後7時)へ。



区HP▶



▲中野区有料粗大ごみ処理券

## お知らせ

### 都市計画事業認可変更図書を縦覧中

都市計画係/9階  
☎(3228)8964 FAX(3228)5668


縦覧図書「東京都市計画道路事業区画  
街路中野区画街路第4号線」

縦覧期限 令和19年3月31日

縦覧場所 区役所9階窓口

### 「中野区建築物への再生可能エネルギー利用設備の設置の促進に関する計画」を策定しました

建築審査係/9階  
☎(3228)5596 FAX(3228)5668

計画の全文とパブリック・コメント手続きの結果は、区 、区民活動センター、図書館、すこやか福祉センター、区役所1階区政資料センター、同9階窓口でご覧になれます。

## 傍聴を

☆どなたでも傍聴できます



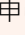
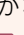

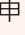
### 中野区健康福祉審議会

健康福祉企画係/4階  
☎(3228)5421 FAX(3228)5662

全体会

4月23日(木)午後7時~9時

区役所6階会議室

☆事前申込制。4月6日~13日に電話、 kenkofukusikikaku@city.tokyo-nakano.lg.jpまたはファクスで、健康福祉企画係へ。先着5人。要約筆記・・ (先着3人)希望の方は、あわせて申し込みを。氏名とふりがな、連絡先、要約筆記・はその旨、はお子さんの氏名とふりがな、月年齢

### 国民健康保険の加入・喪失の届け出は14日以内に


国民健康保険への加入=職場の健康保険をやめた時、家族の扶養から外れた時

**必要書類** 健康保険資格喪失証明書(退職証明書、離職票など)

☆加入の届け出が遅れた場合でも、保険料は資格発生日までさかのぼって納付する必要があります。ただし、原則として保険給付をさかのぼって受けることはできません

国民健康保険の喪失=職場の健康保険に加入した時

**必要書類** 国民健康保険資格確認書、職場の健康保険資格確認書または資格取得証明書

☆マイナ保険証をお持ちの方は、区  をご覧ください。他の健康保険に加入した後、中野区の国民健康保険の資格で受診した場合は、区が負担した医療費を返還する必要があります

#### 前記の他に必要な書類

加入・喪失いずれの手続きも、世帯主のマイナンバー確認書類(マイナンバーカード、通知カードなど)と、本人確認書類(運転免許証、パスポートなど)

#### 手続き場所

地域事務所、区役所2階窓口

☆手続きは郵送またはオンライン(喪失のみ)でも受け付けています。特別療養費対象の方の受け付けは区役所のみ

#### 問合先

加入・喪失の届け出について

資格賦課係/2階

☎(3228)5511 FAX(3228)5456

保険給付について

国保給付係/2階

☎(3228)5508 FAX(3228)5456



### 固定資産税に係る土地・家屋の価格などを縦覧中

中野都税事務所(中野4-6-15)  
☎(3386)1111

縦覧日時 6月30日(火)までの平日午前8時30分~午後5時

縦覧場所 土地・家屋が所在する区にある都税事務所

☆縦覧には本人確認書類(代理人の場合は委任状も)が必要です。詳しくは、中野都税事務所へ問い合わせを

### 特定建築物と建築設備等の定期報告を

建築安全・安心係/9階  
☎(3228)8837 FAX(3228)5668

不特定多数の人が利用する一定規模以上の建築物と、防火戸・非常用照明・エレベーターなどの設備は、定期的に調査・点検し、その結果を報告することが義務付けられています。

建築物の所有者や管理者は、一・二級建築士または国土交通大臣が定める有資格者に調査・検査を依頼し、報告書を提出してください。

対象となる建築物などについて詳しくは、建築安全・安心係へ問い合わせを。



Follow me /  
中野区公式  
Instagram



ふらっと訪れたいくなる  
景色をお届けします

NAKANOKU\_OFFICIAL

## 令和8年度の国民年金保険料

国民年金係/2階

☎(3228)5514 FAX(3228)5456

国民年金保険料は、年度ごとに改定されます。令和8年度の保険料月額、前年度より410円引き上げられ、17,920円となります。

納付書は、今月上旬に日本年金機構から1年分まとめて郵送されます。各月の納付期限を確認して、期限内に支払ってください。

なお、1年分または6か月分を前払いできる納付書も同封予定です。まとめて前納すると、割引が適用されます(納付期限は4月30日)。また、2年分まとめて前納したい場合は、早めに年金事務所へ申し出を。

**支払方法** 金融機関・コンビニでの現金支払い、電子納付(ペイジー)、各種スマホ決済アプリ

☆別途手続きすれば、口座振替、クレジットカード払いも可能。なお、コンビニ・スマホ決済アプリでは30万円を超える納付はできません

**問合先** 中野年金事務所☎(3380)6111  
☆自動音声案内に従い「2」の「2」を選択

## 空き家をお持ちの方へ 東京都空き家ワンストップ相談 のご利用を

住宅政策係/9階

☎(3228)5564 FAX(3228)5668

空き家の管理や解体、相続などについて相談できます。

**相談専用電話** ☎0120(776)735(平日午前9時~午後6時)

## 「災害時個別避難計画」を 作りませんか

地域支えあい活動支援係/4階

☎(3228)5582 FAX(3228)5620

区は、災害時に一人では避難が難しい方(要支援者)の安否確認や避難支援を円滑にするため、計画書の作成を進めています。

次の対象の方で、この計画書の作成を希望する方は、地域支えあい活動支援係へ問い合わせを。

**対象** 次の①~④のいずれかに該当する方

- ①要介護・要支援の認定を受けている
- ②身体障害者手帳、精神障害者保健福祉手帳、愛の手帳のいずれかの交付を受けている
- ③障害者総合支援法の障害支援区分1~6の認定を受けている
- ④70歳以上の単身者、75歳以上の高齢者のみの世帯

☆避難時に必要な情報等を支援者(必要に応じて避難を手助けする人)と共有します。妊婦の方など、避難に特段の配慮が必要な方は相談を

## セーフティネット(SN)住宅に 登録しませんか

住宅政策係/9階

☎(3228)5564 FAX(3228)5668

SN住宅とは、高齢者や子育て世帯など住宅の確保に配慮が必要な方の入居を拒まない賃貸住宅のこと。物件の所有者が、SN住宅としてお持ちの物件を登録することで、空き室対策になることが期待できます。

また、要件を満たすと、専用住宅改修費の一部助成を受けられます。

区HP



## 年金相談をする方は 事前予約のご利用を

中野年金事務所(中野2-4-25)

☎(3380)6111

年金の請求や見込み額、被保険者記録などについて相談できます。相談を希望する方は次の予約先へ原則、事前予約をしてください。

**予約先** ☆いずれもナビダイヤル

・予約受付専用電話

☎0570(05)4890

☆平日午前8時30分~午後5時15分

・ねんきんダイヤル

☎0570(05)1165

☆平日午前8時30分~午後5時15分(週の初日は午後7時まで)、第2土曜日午前9時30分~午後4時

## 問題は、一次相続より二次相続!? 家族に負担をかけない「二次相続対策セミナー」

4月18日(土)参加無料・要予約  
中野セントラルパークで開催  
女性税理士がわかりやすく解説

セミナー事務局(わかば企画内)  
☎0120-661-339

「イエージェント」では、税理士法人ス

マートシンの税理士・宿谷紫さん(写真)を講師に「二次相続対策セミナー」を開催します。この機会に気軽に参加を。

**日時** 4月18日(土)

午前の部10時~12時

午後の部1時30分~3時30分



※受付各部30分前から(終了後に相談会)

**会場** 中野セントラルパークサウス1F  
カンファレンスルーム2B(中野4-10-2)  
各線「中野」駅北口徒歩5分

**申込** 電話でセミナー事務局まで(午前10時~午後5時)webは右記の二次元コードから※個人情報情報は受付に利用します



## 若者フリースペースのご利用を

子ども・若者支援係  
(中央1-41-2みらいステップなかの内)  
☎(5937)3257 FAX(5937)3514

みらいステップなかの内にあり、おしゃべりや自習などをしながら自由に過ごせる場所です。見学したい方は、下記問合先へ気軽に相談を。

**対象** 区内在住・在勤・在学の義務教育終了後～39歳の方

**開設日時** 火～土曜日午前11時30分～午後7時 ☆祝・休日を除く

**問合先** 若者フリースペース「まごころドーナッツ」☎(5937)3664

## 5月1日から 税務署窓口での 納税証明書の 受付時間が変わります

中野税務署  
(中野2-24-11住友不動産中野駅前ビル6階)  
☎(3387)8111  
☆自動音声案内

**受付時間** 午前9時～午後3時

☆電子申請でも証明書の請求・受け取りができます。詳しくは、e-Tax

📄をご確認ください



▲e-Tax 📄

## 催し・講座

### 4月の社会保険・労務管理相談

区民相談係／4階  
☎(3228)8802 FAX(3228)5456

**内容** 年金、健康保険、労働問題などについて社会保険労務士に相談できます

**日時** 4月17日(金)午後1時～4時

☆一人当たり25分以内

**会場** 区役所4階専門相談室

**申込** 4月10日から電子申請か、電話(午前9時から)で、区民相談係へ。先着6人(各申込方法で3人ずつ)

☆毎月第3金曜日に実施。詳しくは、区📄をご覧ください。区民相談係へ問い合わせを

### すまいのリフォーム相談

住宅政策係／9階  
☎(3228)5564 FAX(3228)5668

**内容** 区内の小規模建設事業者団体による相談

**日時** 4月～5月の毎週金曜日(5月15日を除く)、午前10時～午後4時(正午～午後1時を除く)

**会場** 区役所1階 ☆当日直接会場へ

例えばこんな相談ができます

- 雨漏り
- ベランダや屋根の修繕
- バリアフリー化 など



## 土地建物無料相談会

都市計画係／9階  
☎(3228)8964 FAX(3228)5668

**対象** 区内在住の方、区内に土地建物をお持ちの方

**日時** 4月30日(木)午前10時～午後3時30分 ☆一人当たり30分程度

**会場** 区役所1階ミーティングルーム

**申込** 4月24日までの平日午前10時～午後4時に電話で、司法書士坂本洋事務所☎(3385)8523へ

☆まちづくり推進土地建物協議会との共催

## 春のあるこう会

スポーツ活動係／7階  
☎(3228)5586 FAX(3228)5662

**日程** 5月23日(土)

☆4月24日までの事前申込制(抽選で40人)。詳しくは、区📄をご覧ください

区📄



## 東京都子育て支援員研修

東京都福祉局子供・子育て支援部企画課  
☎(5320)4121

**対象** 都内在住・在勤で、子育て支援員として就業する意欲のある方

**募集コース** 地域保育

**申込期限** 4月15日 ☆詳しくは、東京都福祉局📄を確認を。募集案内は、区役所7階窓口でも若干数配布中

**外壁・屋根塗装工事**  
リフォーム工事全般 見積もり無料・最短翌日対応  
外壁塗装まるごとパック  
**420,000円～** (税別)  
おおよそ30坪 462,000円～(税込)  
確かな実績 リフォームローン ご相談からでも  
創業36年 金利0% 期間限定 下記フリーダイヤルまで  
条件あり ご連絡お待ちしております。

株式会社 トソーコンストラクション 総合建設業 建設許可番号(第2)第123790号  
ハートペイント  
受付時間9:00～18:00(土日祝営業) 中野区弥生町1-9-8 トソー本社ビル7F  
☎0120-860-100

**地元密着で安心施工!**  
新築・リフォーム・修繕まで  
住まいのご相談は  
**東京土建なかの住宅センター**  
☑ 中野区役所1階で相談会を実施中  
次回相談日は **4/24(金)、5/8(金)**  
(午前10時～午後4時まで)  
☎03-3388-5449  
〒165-0024 中野区松が丘1-8-4

断熱 玄関ドア 交換  
断熱 内窓取付  
断熱 真空ガラス 交換  
**補助金制度あります** (国と東京都より)  
窓・ドアのリフォームお任せください! 申請代行手数料 相談・お見積り 無料  
増改築相談員がいるお店 窓とガラスの専門店  
創業71年 株式会社 **芹沢ガラス**  
☎0120-953-577  
国立市中2-5-17 営業時間/9:00～17:30 定休日/日曜・祝日・隔週土曜

## パソコン・スマホ教室 (5月開講)

中野区シルバー人材センター  
☎(3366)7971 FAX(3366)7998

**内容** パソコン入門、ワード・エクセル、  
LINE講座など全7コース。各コース定  
員6人、週1回2時間、全4回～8回

**会場** 中野区シルバー人材センターの各  
分室

北部(〒165-0033若宮3-15-12)

南部(〒164-0012本町6-17-12)

江古田(〒165-0022江古田4-14-11)

**参加費** 7,500円～18,000円

☆テキスト代別途必要

**申込** 往復ハガキで、受講を希望する会  
場へ。4月20日必着

☆結果は4月27日までに郵送。日程な  
どについて詳しくは、同センターへ問い  
合わせを

## リサイクル自転車の販売

中野区シルバー人材センター  
☎(3366)7971 FAX(3366)7998

**内容** 区の条例に基づき撤去された自転  
車の一部を販売(20台程度)

**日時** 4月16日(木)午前11時45分まで  
に直接会場へ ☆11時45分に購入順  
を決める抽選を開始

**会場** 旧沼袋小学校校庭(沼袋3-13-2)

**販売価格** 車種により11,000円、16,000  
円、18,000円(税・防犯登録料込み)

## 募集・求人

### 区立保育園会計年度任用職員 (登録者)

区立保育園係/3階  
☎(3228)8638 FAX(3228)5679

保育補助、短時間保育補助を募集し  
ます。登録期間は来年3月31日まで。  
☆無資格・未経験の方も歓迎。登録申  
込書や勤務条件などについて詳しくは、  
区HPをご覧ください

## 「区民公益活動推進協議会」 区民委員

公益活動推進係/4階  
☎(3228)3251 FAX(3228)5620

**活動内容** 公益活動を行う区民団体への  
助成の審査や公益活動の推進について  
の審議など

**対象** 区民の公益活動の推進に意欲的に  
取り組み、会議に積極的に参加できる18  
歳以上の区内在住の方

**任期** 6月(予定)からの2年間

☆会議は年5回程度(うち2回は土・日曜  
日午後、それ以外は平日夜間を予定)

**報酬** 会議への出席1回につき3,000円  
(所得税込み)

☆交通費支給なし

**提出書類** 応募動機と作文「区民公益活  
動推進に当たって思うこと」(合わせて  
800字程度。書式自由)

**申込** 提出書類を [koeki@city.tokyo-nakano.lg.jp](mailto:koeki@city.tokyo-nakano.lg.jp)、郵送または直接、公益  
活動推進係へ。4月24日必着。選考で  
1～2人。住所、氏名とふりがな、電  
話番号、生年月日、性別、あれば所属  
する区民団体や地域での活動経験  
☆結果は、全応募者に郵送

## 福利厚生サービス 「エンジョイライフなかの」会員

中野区勤労者サービスセンター  
☎(3380)6941 FAX(3380)6943

観劇・美術展やレジャー施設等の割  
引や、各種給付金・助成金等の福利厚  
生サービスが受けられます。

**対象** 区内事業所・商店で働いている方  
や事業主、区内在住の勤労者の方

**会費** 月額500円(入会金200円)

☆詳しくは、産業振興センターHPをご  
覧ください

産業振興センターHP



## 高齢者・介護

### 高齢者世帯の方へ 「緊急連絡カード」を作しませんか

地域支えあい活動支援係/4階  
☎(3228)5582 FAX(3228)5620

「緊急連絡カード」は、万が一の時に、  
駆け付けた消防や警察が本人の情報を  
確認し、救急搬送等に役立てるための  
ものです。

カードの情報は、区、地域包括支援  
センター、民生委員が共有します。作成  
を希望する方は、地域支えあい活動支  
援係へ問い合わせを。

**対象** おおむね70歳以上の一人暮らし  
や日中は一人で家に居るなど、必要と  
する高齢者世帯

### キーホルダーをもらえます

カードを作成した方は、「緊急連絡キー  
ホルダー」をもらえます。外出先での緊急  
時にも安心です。



▲緊急連絡キーホルダー

### 「なかの・からだナビ!～健康を歯 と口・栄養・体操から～」

介護予防推進係/3階  
☎(3228)8949 FAX(3228)5620

**対象** 区内在住の65歳以上の方

**日時** 6月9日～7月14日の毎週火曜日、  
午後1時～3時

☆全6回

**会場** 南部すこやか福祉センター(弥生  
町5-11-26)

**申込** 4月13日～5月22日に専用フォー  
ムから申し込むか、平日午前10時～午  
後4時に電話で、中野区歯科医師会  
(3382)1487へ。先着12人

専用フォーム



### 65歳以上の介護保険料普通徴収の方へ 「介護保険料決定通知書」を 4月中旬に郵送します

介護資格保険料係/3階  
☎(3228)6537 FAX(3228)5620

介護保険料を納付書または口座振替(普通徴収)で支払っている方が対象です。今回通知するのは令和7年度の保険料額に基づいて計算された暫定の額です。

令和7年度税制改正に関する国の指針に基づき、同8年度の介護保険料額は、従前の給与所得控除額と同額に調整して計算します。住民税の課税状況の調整も同様です。

令和8年度の年間保険料額は、7月中旬に年金天引き(特別徴収)を含めた全ての方へ改めて介護保険料決定通知書を郵送します。

### 令和8年度「後期高齢者医療 暫定保険料額決定通知書」を 4月中旬に郵送します

後期高齢者医療係/3階  
☎(3228)8944 FAX(3228)5456

この通知は、4月～6月の保険料額とその納付方法をお知らせするものです。ただし、今回通知するのは前年度の保険料額に基づいて計算された暫定の額です。令和8年度の年間保険料額は、同7年中の所得が確定する7月に計算し、再度通知します。

なお、納付方法は「年金からの天引き」「納付書での支払い」「口座振替」のいずれかです。

詳しくは、通知をご覧になるか、後期高齢者医療係へ問い合わせを。

### 認知症予防に役立つ 脳いきいき講座

在宅療養推進係/3階  
☎(3228)5785 FAX(3228)5620

**内容** 脳の健康度テスト(1日目)とその結果の返却・解説(2日目)

**対象** 両日参加できる区内在住の65歳以上の方

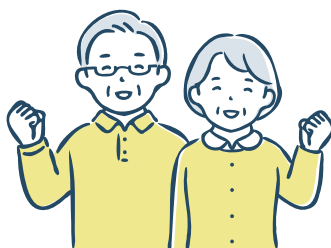
**日時** 5月13日・27日、いずれも水曜日、午後2時30分～4時30分

**会場** 東中野区民活動センター(東中野5-27-5)

**申込** 4月6日～5月1日に電話、ファクスまたは直接、下記申込先へ。先着25人。☑住所、氏名とふりがな、電話番号

**申込先** 東中野地域包括支援センター(東中野1-5-1)

☎(3366)3318 FAX(3366)3398



### 地域で介護予防の活動をしている方へ 補助金の申請を

介護予防推進係/3階  
☎(3228)8949 FAX(3228)5620

地域で高齢者の介護予防に関する活動(住民主体サービス事業)をしている団体は、運営費などの補助を受けられます。

申請を希望する団体は、事前に介護予防推進係への相談が必要です。

☆詳しくは、区📄をご覧になるか、同係へ問い合わせを

### 介護予防事業 「マイナス5歳若返り体操」

介護予防推進係/3階  
☎(3228)8949 FAX(3228)5620

**対象** 区内在住の65歳以上の方

**日時** 5月1日～29日の毎週火・金曜日(5日を除く)、午後1時30分～2時30分  
☆全8回

**会場** 浅見接骨院(弥生町4-23-12)

**申込** 4月15日～28日に直接、浅見接骨院へ。先着6人

**問合先** 浅見接骨院☎(3381)6698

## 認知症の方のためのサービスのご利用を

在宅サービス係/3階 ☎(3228)5632 FAX(3228)5620

#### ①徘徊<sup>ほいかい</sup>高齢者探索サービス

認知症の方が徘徊した時に居場所を探索できるGPS(全地球測位システム)端末を貸し出します。

位置の情報は、パソコン、スマホでご覧になれる他、電話での確認も可能です。

**利用者負担金** 月額600円(住民税非課税世帯は300円)

#### ②認知症高齢者等個人賠償責任保険

認知症の方が他人に損害を与え、法律上の賠償責任を負った場合に、その費用を補償(最大3億円)する保険です。自己負担はありません。

#### ①②とも

**対象** 区内在住で、在宅で生活している要支援1～要介護5の方で、認知症により徘徊行動のある65歳以上(初老期認知症の場合は40歳以上)の方  
☆①は前記の徘徊行動のある高齢者を日常的に介護していて、位置情報の確認後に徘徊した高齢者を迎えに行くことができる方が対象(代わりに迎えに行ける方がいる場合も含む)

②は年齢を問わず、認知症と診断され徘徊行動のある方も対象

**申込** 直接、担当の地域包括支援センターへ

☆詳しくは、区📄をご覧になるか、在宅サービス係へ問い合わせを

## 高齢者用肺炎球菌予防接種が受けられます

保健予防係(中野区保健所)  
☎(3382)6500 FAX(3382)7765

次の対象の方へ、誕生日の前月末に予診票を郵送します。接種を希望する方は、医療機関で接種してください。

**対象** 区内在住で、接種日時点で次のいずれかの条件を満たす方

①65歳の方

②60～64歳で、心臓・腎臓・呼吸器・免疫機能のいずれかに障害がある身体障害者手帳1級相当の方

☆これまでに高齢者用肺炎球菌予防接種を受けたことがある方は対象外

## 「いきいき入浴」「はつらつ事業」に参加しませんか

地域福祉推進係/4階  
☎(3228)8963 FAX(3228)5662

区内などの公衆浴場19か所を1回100円で利用できる「いきいき入浴」と、うち18か所で浴場開放前の1時間を利用して軽体操などに無料で参加できる「はつらつ事業」を行っています。登録の上、ご利用を。

**対象** 区内在住の65歳以上の方

☆一人での入浴が難しい方は、介助者一人と一緒に入浴できます(1回100円)

**浴場開放日** 毎月第2・第4の、各浴場が指定する曜日

**登録方法** 住所、氏名、生年月日が確認できるもの(マイナンバーカードなど)を持って直接、「いきいき入浴」の登録を希望する浴場(1か所のみ)へ。なお、「はつらつ事業」は、登録浴場以外でも参加可

☆特別入浴デーも利用可。今年度は七夕湯(7月7日)、敬老湯(9月21日)、ひな祭り湯(来年3月3日)の3回

## 生活機能向上プログラム(4件)

次のいずれも

**対象** 区内在住の65歳以上の方(①③は全回参加できる方優先、③は女性のみ)

**申込** 4月6日からの平日午前9時～午後5時に電話または直接、各施設へ(①は窓口のみ、②は土曜日可)

### ①B-B体操～脳活性化教室～

健幸プラザしんやまの家(南台4-25-1)  
☎・FAX(3229)8175

**日時** 4月17日、5月15日、6月19日、7月17日、8月21日、9月18日、いずれも金曜日、午前9時50分からと10時50分からの2部制

☆全6回。各部1時間

**申込期限** 4月16日 ☆先着20人

### ②習慣化のコツを学ぼう!

やよいの園(弥生町3-33-8)  
☎(3370)9841 FAX(3370)8362

**日時** 4月27日(月)午後1時30分～3時

**申込期限** 4月25日 ☆先着30人

### ③骨盤底筋体操

健幸プラザ野方(野方2-29-12)  
☎・FAX(3388)9586

**日時** 5月20日～7月15日の隔週水曜日、午後1時30分～3時 ☆全5回

**申込期限** 5月15日 ☆先着15人

### ④栄養講座～食中毒について～

松が丘シニアプラザ(松が丘1-32-10)  
☎(5380)5761 FAX(5380)5762

**日時** 5月20日(水)午後1時30分～2時30分

**申込期限** 5月19日 ☆先着25人

## 高齢者スマホ講習会

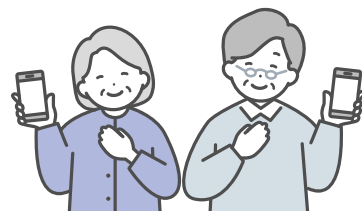
デジタル政策係/7階  
☎(3228)8807 FAX(3228)5647

**対象** 区内在住・在勤の65歳以上の方

**日時** 5月13日・20日、いずれも水曜日、午後2時～4時

**会場** 区役所1階ミーティングルーム

**申込** 往復ハガキで中野区シルバー人材センター南部分室(〒164-0012本町6-17-12)へ。4月27日必着。抽選で各日15人。☑受講希望日、住所、氏名とふりがな、電話番号、返信用にも住所、氏名 ☆結果は全応募者に5月8日までに郵送。スマホ持参



## 朝の体操プログラム「朝活体操」

介護予防推進係/3階  
☎(3228)8949 FAX(3228)5620

**対象** 区内在住の65歳以上の方

**日時** 4月1日以降の毎週水曜日(祝日、年末年始を除く)、午前7時15分からと8時からの2回

☆各回30分で同内容

**会場** 総合体育館(新井3-37-78)

☆当日直接会場へ。各回先着40人。初めての方は事前または初回到登録手続きが必要

## 区報に 広告を掲載しませんか

広報係/7階  
☎(3228)8803 FAX(3228)5476

区内全域に約22万部、各戸配布しています。

料金や規格などについての詳しい資料を郵送しますので、問い合わせを。



▲区報

## 子ども・子育て

### 令和8年度私立幼稚園等園児の保護者向け補助金

幼稚園・認可外保育係／3階  
☎(3228)5681 FAX(3228)5679

私立幼稚園(子ども・子育て支援新制度の施設を含む)、都が確認した幼稚園類似施設にお子さんを通わせている区内在住の方が対象。入園料や保育料、預かり保育料、給食費の一部を補助します。

2月中旬に案内を、幼稚園を通じて配布しています。

☆補助の内容は在園施設や世帯状況によって異なります。詳しくは、[区HP](#)をご覧ください



### 医療的ケア児等専門相談窓口を開設しました

医療的ケア児等専門相談窓口／3階  
☎(3228)2777 FAX(3228)5662

医療的ケアが必要なお子さんの保護者や、医療的ケア児支援者の方が対象。お子さんの心身の状況に応じて、利用できる制度や必要な支援について電話で相談できます。

**受付時間** 平日午前8時30分～午後5時

### 就学援助をご利用ください

学事係／7階  
☎(3228)5459 FAX(3228)5679

区内に住民登録があり、生活保護を受給している世帯及び令和7年中の世帯全員の合計所得金額の合算が就学援助基準額の範囲内にある世帯の方は、公立小・中学校(国立・都立及び中野区外の公立学校を含む)に通うお子さんの給食や学用品などの費用の援助を受けられます。

また、小・中学校の特別支援学級に通うお子さんがいる家庭には、特別支援学級就学奨励費の制度があります。

申請方法などについては、在籍する学校または学事係へ問い合わせを。

☆就学援助の基準額は、世帯構成により異なります

### 妊婦さんの歯っぴいお食事講座

南部すこやか福祉センター  
(弥生町5-11-26)  
☎(3380)5551 FAX(3380)5532

**内容** 初めて出産を迎える区民の方を対象に、妊娠中から出産後の食事のポイントとお口のケアなどを紹介

**日時** 4月22日(水)午後1時30分～3時

**会場** 南部すこやか福祉センター

**申込** 4月8日～20日に電子申請か、電話または直接、南部すこやか福祉センターへ。先着8人程度

### 子どもショートステイ・トワイライトステイをご利用ください

養育支援調整係(中央1-41-2みらいステップなかの内)  
☎(5937)3267 FAX(5937)3514

保護者の方の出張などで、お子さんを夜間や泊まりで預けたい時に利用できます。利用には事前登録が必要です。対象や料金などについて詳しくは、[区HP](#)をご覧ください。



### ファミリー・サポート事業 予約制会員登録

中野区社会福祉協議会  
中野区ファミリー・サポート事業担当  
☎(5380)0752 FAX(5380)0750

子育てを地域で手助けする、相互援助活動の利用・協力会員の登録を事前予約制で受け付けます。

**対象** 利用会員=区内在住で子育ての援助を受けたい方、協力会員=区内在住・在勤・在学か隣接区にお住まいで、子育ての援助をしたい20歳以上の方

**日時** 4月27日(月)、5月12日(火)、午前10時～正午

**会場** スマイルなかの(中野5-68-7)

**申込** 4月10日午前10時から電話で、中野区ファミリー・サポート事業担当へ



### 屋根ふきかえ・外壁塗装

🌧️ 雨漏り緊急対応 🌧️

リフォーム全般 [ご相談・お見積り無料](#)

創業 昭和62年 東京都建設業許可

株式会社 **山野**  
中野区新井 1-19-1

フリーダイヤル **012-012-4699**

公益社団法人 **中野区シルバー人材センター**

あなたにとっての『働くよろこび』『健康づくり』  
シルバー人材センターで実現してみませんか!

## 会員募集中

**ご要望の多い仕事**

- 家事援助(掃除・洗濯・調理など)
- 育児支援(子供の送り迎え、保育補助など)
- 除草作業 ●屋内外清掃
- 広報誌の配布など

**入会資格**

- 原則満60歳以上の健康で働く意欲がある方
- 地域貢献を目指すシルバー人材センターの活動趣旨にご賛同頂ける中野区民の方
- 年会費2,000円

**入会ご希望の方はお気軽にお電話を!**

**TEL.03-3366-7971**

**受付時間** 平日午前9時～午後5時(土・日・祝日除く)  
〒164-0011  
東京都中野区中央2-22-10-101



広告

## 健康・福祉

### 専門相談員に相談できる 「もの忘れ相談会」

在宅療養推進係／3階  
☎(3228)5785 FAX(3228)5620

日時 4月22日(水)午前10時～午後3時30分

会場 区役所1階 ☆当日直接会場へ

### フットケアイベント 「生まれてから生涯健康を支える 元気な足のつくり方」

地域包括ケア推進係／4階  
☎(3228)5803 FAX(3228)5620

内容 歩行教室や足のケア方法を学べる講座など ☆一部有料

日時 4月26日(日)午前10時～午後3時

会場 区役所1階

☆当日直接会場へ。(一社)足育研究会との共催

### 賃貸住宅探しにお困りの方は 相談を

住宅政策係／9階  
☎(3228)5564 FAX(3228)5668

協力不動産店の情報提供や住み替え時の家賃債務保証サービス利用料の一部助成などのサービスがあります。

高齢者世帯や障害者世帯、ひとり親世帯など、民間賃貸住宅への住み替えが難しい方が対象。詳しくは、区HPをご覧ください。住宅政策係へ問い合わせを。

### 禁煙を考えている方へ 禁煙外来治療費を助成します

保健企画係(中野区保健所)  
☎(3382)2428 FAX(3382)7765

健康保険が適用される禁煙外来治療を対象に、最大1万円を助成します。さらに、禁煙継続など要件を満たした方は2千円分のナカペイポイントがもらえます。

助成条件や申請方法など  
について詳しくは、  
区HPをご覧ください



### 公衆喫煙所設置費等を 助成します

保健企画係(中野区保健所)  
☎(3382)2428 FAX(3382)7765

受動喫煙を防止し、誰もが快適に過ごせるまちづくりを実現するため、一般利用できる喫煙所の設置及び維持管理に掛かる経費の一部を助成します。

詳しくは、区HPを  
ご覧ください



### 点字講習会

障害者福祉会館(沼袋2-40-18)  
☎(3389)2171 FAX(3389)2175

対象 区内在住・在勤・在学の方

日時 5月13日～7月15日の毎週水曜日、午前10時～11時30分。全10回

会場 障害者福祉会館

参加費 2,320円(教材費)

申込 4月6日～30日の平日午前9時～午後5時に電話またはファクスで、障害者福祉会館へ。先着10人

### ほほえみサービス協力会員説明会

中野区社会福祉協議会  
ほほえみサービス事業担当  
☎(5380)0753 FAX(5380)0750

日常生活をお手伝いする区民同士の支えあい活動です。20歳以上で、家事や外出を手伝う協力会員(資格不要、謝礼金あり)を募集します。

日時 4月24日(金)午後2時～3時30分

会場 スマイルなかの(中野5-68-7)

申込 4月23日午後5時までに電話で、ほほえみサービス事業担当へ

☆会員登録には、年会費1,000円と本人名義のゆうちょ銀行口座が必要

## アピアランスケア用品の購入費用等助成を拡充しました

在宅サービス係／3階 ☎(3228)5632 FAX(3228)5620

傷病などにより外見(アピアランス)の変化があった方で、要件を満たす方に、ウィッグなどの購入またはレンタルに掛かった費用を助成します。

4月1日から、対象者及び対象品目を拡充しました。

助成上限額 10万円 ☆点数制限なし



▲申請方法などについて詳しくは、区HPをご覧ください

GRAND MAST  
**積水ハウスグループの  
シニア向け賃貸マンション**  
(サービス付き高齢者向け住宅)  
**人生100年時代を  
楽しみたい60歳以上の方々へ**

(貸主) 積水ハウスシャーマンズPM東京株式会社

多世代交流型マンション  
**グランドマスト 江古田の杜**  
物件情報は  
こちらから

物件情報は  
こちらから

**グランドマスト 中野若宮**

グランドマスト事業部  
〒151-0053 東京都渋谷区代々木2-1-1  
新宿マインスタワー20階  
宅地建物取引業者免許 国土交通大臣(13)  
第2250号(公財)日本賃貸住宅管理協会

●資料請求・ご見学についてのお問い合わせ

0120-815-823

■営業時間/9:00～18:00 ■定休日/土曜・日曜・祝日

## 4月5日～20日の休日当番医・当番薬局

月日	医療機関名	診療科目	所在地	電話番号
4月5日(日)	当番医	総合東京病院	内・外・形外	江古田3-15-2 (3387)5421
		新渡戸記念中野総合病院	内・外・整・脳神経外	中央4-59-16 (3382)9991
		山田医院	産婦・小・内	中野2-14-17 (3384)3555
		中野ひだまりクリニック	内・消内・循内・呼内	東中野3-6-12 (3368)0888
		やよい町こども医院	小	弥生町1-8-11 (6300)4790
		中村診療所	内・循内・小	本町5-39-2 (3381)3797
		川崎歯科クリニック	歯	大和町1-65-2 1階 (3339)8241
	薬局	アクア薬局		江古田2-24-14 (3389)5411
		ライフ薬局		中野2-11-5 (3380)9393
本町鈴薬局			本町5-39-13 (3382)6787	
4月12日(日)	当番医	中野江古田病院	内・外	江古田4-19-9 (3387)7321
		中野共立病院	内	中野5-44-7 (3386)3166
		小池小児科医院	小	若宮3-2-10 (3330)0743
		かねなか脳神経外科	内・脳神経外・外・整	中央4-4-2 (6382)4880
		中野富士見町サニークリニック	内・外	弥生町5-27-4 2階 (5340)7571
		クリニカル南台	内・小	南台2-45-10 (3381)8681
		横山歯科診療所	歯	中野2-16-26 (3381)6764
	薬局	むさしの薬局江古田店		江古田4-20-22 (5343)3912
		青葉調剤薬局		中野5-47-10 (3389)7110
薬局日本メディカルシステム新中野店			中央4-4-2 (6382)7530	
4月19日(日)	当番医	新渡戸記念中野総合病院	内・外・整・脳神経外	中央4-59-16 (3382)9991
		横島病院	外・内	新井1-38-6 (3389)2531
		美穂診療所	内・小・消内	鷺宮5-3-14 (3990)1208
		小池小児科医院	小	若宮3-2-10 (3330)0743
		中野ひだまりクリニック	内・消内・循内・呼内	東中野3-6-12 (3368)0888
		右近クリニック	内・小	南台3-33-5 (3381)3191
		船坂歯科医院	歯	野方3-25-8 (3388)6818
	薬局	中野中央薬局		中央4-60-5 (6304)8530
		イトウ薬局		東中野3-8-7 (3371)6936
とおやま薬局中野南台店			南台3-32-5 (3229)5039	

当番医・当番薬局が変更になる場合があります。最新の情報は区HPで確認を



事前に電話で確認を

### 休日当番医の診療時間

午前9時～正午、午後1時～5時  
マイナ保険証(または資格確認書)・医療証をお持ちください。  
往診はしません。

### 休日当番薬局の開設時間

午前9時～正午、午後1時～5時30分  
医療機関受診時の処方せんをお持ちください。

### 夜間および日曜日、祝・休日の医療機関案内

東京都医療機関案内サービス「ひまわり」

☎(5272)0303

FAX(5285)8080

(ファクスは聴覚・言語障害者向け)

パソコンやスマホからは

「医療情報ネット(ナビイ)」

<https://www.iryuu.teikyouseido.mhlw.go.jp>

### 小児救急相談

東京都「子供の健康相談室」

☎(5285)8898

プッシュ回線・携帯電話からは  
#8000も利用可

月～金曜日 午後6時～翌朝8時  
土・日曜日、祝・休日  
午前8時～翌朝8時

### 救急病院案内

中野消防署 ☎(3366)0119

野方消防署 ☎(3330)0119

### 東京消防庁

救急相談センター

(24時間受け付け・年中無休)

プッシュ回線・携帯電話からは #7119

ダイヤル回線

☎(3212)2323

### 中野区準夜間 こども救急診療

新渡戸記念中野総合病院  
(中央4-59-16)  
☎(3382)9991

15歳以下のお子さんを対象に、小児科医が診療を行います。

診療日 年中無休 | 受付時間 午後6時45分～9時45分 | 診療時間 午後7時～10時

☆必ず事前に電話で連絡を  
☆マイナ保険証(または資格確認書)・医療証を持って受付時間内に来院を  
☆症状により診療できない場合があります  
☆入院などが必要な場合は、他の病院を紹介します

# 4/6~15 春の全国交通安全運動

## 世界一の交通安全都市TOKYOを目指して

生活・交通安全係/8階  
☎(3228)8736  
FAX(3228)5647

次の項目に重点を置いて、春の全国交通安全運動を実施します。

- ① 子どもを始めとする歩行者の安全確保
- ② 「ながらスマホ」の根絶や歩行者優先など、安全運転意識の向上
- ③ 自転車・特定小型原動機付自転車のルールへの理解・遵守の徹底
- ④ 二輪車の交通事故防止(地域重点)



### 自転車用ヘルメットを 最大2,000円引きで購入できます

区内在住の方が対象。SGマークなどの安全基準を満たしたヘルメットを2,000円引きで購入できます。

**申込** 住所を確認できるものを持参し、対象店舗で申請を ☆申請要件や対象店舗などについて詳しくは、[区HP](#)をご覧ください  
か、生活・交通安全係へ問い合わせを



▲区HP

### 通学路の安全確保にご協力を

学事係/7階  
☎(3228)5459 FAX(3228)5679

4月は入学・進級の時期です。新1年生を始め、子どもたちが安心して学校へ通えるよう、教育委員会では、保護者や地域の方と協力し、登下校の見守り活動や防犯パトロールなどを行っています。

地域のみなさん、ドライバーのみなさんも通学路の安全確保にご協力をお願いします。

## 中野区デジタル地域通貨 **ナカペイ** プレミアム付ナカペイを抽選販売します

地域経済活性化係/8階 ☎(3228)5707 FAX(3228)5456

ナカペイは、区内約1,400の加盟店で使えるキャッシュレス決済サービスです。プレミアム付ナカペイ6,000円分(1セット)を5,000円で購入できます(一人4セットまで)。

**抽選申込** 4月15日~5月13日にナカペイアプリで  
**抽選結果の通知** 5月28日に申込者全員へナカペイアプリ上で通知。当選した方は、5月28日~6月17日にチャージ(購入)してください  
☆有効期限は、付与されたポイント(プレミアム分)=令和9年3月31日まで、チャージした金額=同9年12月31日まで

プレミアム率  
**20%**



▲専用サイト

総額最大  
**4,000円お得**

### 窓口で申し込みをサポートします

**日時** 4月15日(水)・21日(火)・30日(木)、  
5月7日(木)午前11時~午後3時  
**会場** 区役所1階 ☆当日直接会場へ

問合せ先

中野区デジタル地域通貨事務局  
ナカペイコールセンター

☎(6743)2481 ☆平日午前10時~午後5時



区内各家庭の郵便受けなどに配布しています。情報活用後は、資源として古紙の集団回収へ



▲なかの区報

SNSでも  
情報発信中



▲区HP