

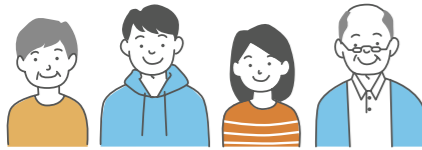
お知らせ

西武新宿線沿線まちづくり整備方針の改定素案にご意見を

野方以西まちづくり係／9階
☎(3228)5569 FAX(3228)5417

西武新宿線沿線まちづくり整備方針(野方駅・都立家政駅・鷺ノ宮駅周辺地区編)の改定素案について説明パネルを展示し、区職員が意見を伺います。

日時・会場 2月12日(水)午後6時30分～8時30分=鷺宮区民活動センター(鷺宮3-22-5)、13日(木)午前10時～午後4時=区役所1階ミーティングルーム、15日(土)午前10時～午後4時=野方区民活動センター(野方5-3-1)
☆入退場自由。当日直接会場へ



傍聴を

☆日程・会場は、変わることがあります。当日直接会場へ

中野区国民健康保険運営協議会

国保運営係／2階
☎(3228)8819 FAX(3228)5456
2月18日(火)午後7時から
区役所6階会議室

中野区人権施策推進審議会

平和・人権・男女共同参画係／7階
☎(3228)8229 FAX(3228)5476
2月28日(金)午後7時～9時
区役所7階会議室

2月12日午前11時ごろ 防災無線スピーカーから 試験放送が流れます

防災危機管理係／8階
☎(3228)8909 FAX(3228)5647

大規模な災害や武力攻撃などの緊急事態が発生した時は、全国瞬時警報システム(Jアラート)により国から情報が伝達されます。

みなさんへ確実に伝えるための手段の一つが、防災無線スピーカーです。全国一斉の試験放送として、2月12日(水)には自動放送が30秒程度流れます。

献血にご協力を

中野区赤十字奉仕団
(地域自治推進係内)／4階
☎(3228)8921 FAX(3228)5620

日時 2月14日(金)午前10時～午後4時(正午～午後1時30分を除く)
会場 区役所1階 ☆当日直接会場へ

ジェネリック医薬品(後発医薬品) 利用差額をお知らせします

保健事業係(中野区保健所)
☎(3382)2430 FAX(3382)7765

先発医薬品の特許期間終了後に同等の品質で製造・販売される「ジェネリック医薬品」。先発医薬品から切り替えることで、自己負担額をどのくらい軽減できるか試算した結果を、今月下旬に次の対象の方に郵送します。ジェネリック医薬品利用の参考にしてください。

対象 中野区の国民健康保険に加入している20歳以上で、次の種類の先発医薬品を昨年11月に処方された方
種類 感覚器官用薬、循環器官用薬、呼吸器官用薬、糖尿病剤等



最大15,000円程度割引 国民年金保険料を前納しませんか

中野年金事務所(中野2-4-25)
☎(3380)6111 ☆自動音声案内に従い「2」の「2」を選択

国民年金保険料は、まとめて前払いすると割引されます。前納制度をぜひご利用ください。

前納期間 「2年」「1年」「6か月」から選択可能。長い程、割引額が高くなります(2年前納で15,000円程度の割引)
前納方法 ①口座振替、②クレジットカード、③現金のいずれかで可能。①が最も割引額が高くなります ☆①②と、③の「2年」は申し込みが必要
申込期限 ①②=2月末、③の「2年」=3月末 ☆③の納期限は4月末

催し・講座

孤独・孤立フォーラムに ご参加を

地域包括ケア推進係／4階
☎(3228)5803 FAX(3228)5620

日程 2月22日(土)
会場 区役所1階
内容・時間・申込
体験コーナー・パネル展示=午前10時～午後4時30分。当日直接会場へ
講演・パネルディスカッション=午後1時30分～4時30分。2月6日～22日に専用フォームから申し込みを。先着130人。要約筆記・・ (先着5人)希望の方は、2月14日までに電話またはhoukatukea@city.tokyo-nakano.lg.jpで、地域包括ケア推進係へ。氏名、連絡先、要約筆記・はその旨、はお子さんの氏名、月年齢

専用フォーム



第3日曜日の法律相談

区民相談係／4階
☎(3228)8802 FAX(3228)5456

内容 区内在住の方が対象。弁護士による相談。必ず事前予約を
日時 ①2月16日、②3月16日、いずれも日曜日、午後1時～4時
☆一人当たり25分以内
会場 区役所4階専門相談室
申込 ①=2月10日、②=3月10日の午前9時から電話で、区民相談係へ。各日先着12人
☆平日の相談は、月曜日(第3日曜日の翌日を除く)、水曜日に実施。詳しくは、区をご覧ください。同係へ問い合わせを

くらしの講座「NISA・iDeCoを 学ぼう～初めての資産運用～」

消費生活センター／4階
☎(3228)5438 FAX(3228)5456

対象 区内在住・在勤・在学の方
日時 2月24日(月・休)午後3時～4時30分
会場 区役所6階会議室
申込 2月6日～20日に電子申請か、電話で、消費生活センターへ。先着40人。
 (先着5人)希望の方は、あわせて申し込みを

土地建物無料相談会

都市計画係／9階
☎(3228)8964 FAX(3228)5668

対象 区内在住の方、区内に土地建物をお持ちの方
日時 2月26日(水)午前10時～午後3時30分 ☆一人当たり30分程度
会場 区役所1階ミーティングルーム
申込 2月21日までの平日午前10時～午後4時に電話で、NPO法人中野すまいの相談室☎090(1771)4888へ
☆まちづくり推進土地建物協議会との共催

すまいのリフォーム相談

住宅政策係／9階
☎(3228)5564 FAX(3228)5668

内容 区内の小規模建設事業者団体による相談
日時 毎週金曜日、午前10時～午後4時(正午～午後1時を除く)
会場 区役所1階 ☆当日直接会場へ

外国語講座(3件)

中野区国際交流協会
☎(5342)9169 FAX(3383)0728

次の①～③とも

対象 区内在住・在勤・在学または中野区国際交流協会の賛助会員で、前期・後期とも出席できる方(各期全12回。別途予備日あり)
会場 なかのZERO西館(中野2-9-7)
参加費 各期20,000円(賛助会員18,000円)
申込 3月7日までに専用フォームから申し込むか、電話で、同協会へ。抽選で各講座25人。前年度受講していない方優先
☆詳しくは、中野区国際交流協会をご覧ください。同協会へ問い合わせを

①やさしい英会話

日時 前期=4月7日～7月28日、後期=9月1日～12月22日、毎週月曜日、午前10時～正午

②初めての韓国語

日時 前期=4月7日～7月28日、後期=9月1日～12月22日、毎週月曜日、午後1時30分～3時30分

③初めての中国語

日時 前期=4月8日～7月29日、後期=9月2日～12月23日、毎週火曜日、午後6時30分～8時30分

専用フォーム



みどりの教室

環境・緑化推進係／8階
☎(3228)5516 FAX(3228)5673

イチゴやハーブの寄せ植えをします。
対象 区内在住・在勤・在学の方
日時 3月15日(土)午後1時30分～3時
会場 区役所1階
参加費 1,500円(教材費)
申込 2月5日～17日に電子申請で。抽選で50人。・ (定員5人)希望の方は、あわせて申し込みを

史跡めぐり 「川越喜多院と蔵の街散策」

中野区教育振興会
(野方1-35-3教育センター分室内)
☎(3228)5544 FAX(3385)9319

日時 3月6日(木)午前8時～午後6時
☆集合・解散は旧区役所(中野4-8-1)。往復貸し切りバス利用
参加費 11,000円(昼食代、保険料等込み)
申込 2月10日からの平日午前9時～午後4時に参加費を持って直接、中野区教育振興会へ。若干名

募集・求人

統計調査員(登録者)

統計係／8階
☎(3228)8892 FAX(3228)5647

令和7年国勢調査に向け、随時面接を実施します。事前に統計係へ連絡を。
対象 原則20歳以上で、区内での調査活動に従事できる方
勤務内容 国が実施する各種統計調査(年1、2回実施)の調査票の記入依頼と回収、記入内容の点検など
勤務期間 調査期日の前後4週間程度
☆期間中、自身で時間を調整して活動することが可能
報酬 1調査につき、3万～5万円程度
☆調査の種類などにより異なります