

なかの区報

nakano

中野区ホームページ <https://www.city.tokyo-nakano.lg.jp/>

令和4年(2022年)

11|05

No.2099

毎月5日・20日発行
(1月・8月は11日発行)



学ぶ!

遊ぶ!

笑う!

子ども🐱の居場所



【今号の表紙】

笑いの力で子どもたちの居場所づくりに取り組む「わくわくわらっぴー」の活動の様子。
スタッフは全員芸人さん

学ぶ! 遊ぶ! 笑う!

子どもの居場所

学習や食の支援などを通じた、家や学校とは違う子どもの居場所づくり。新たな地域のセーフティーネットとして、支援の輪が広がっています。

今号では、主に小学生の居場所づくりや食の支援に取り組む団体の方に話を聞きました。



平田さん
(一社)わくわくわらっぴー・児童支援代表理事。自身も小学生のお子さんを育てる一児の母

子どもたちに楽しい居場所を

去年の4月、在宅時間が増えてストレスを抱える子どもたちの居場所をつくりたいと思い、わらっぴーを立ち上げました。

私以外のスタッフ9人は全員芸人さん。教員免許や保育士の資格を持つ人、子ども向けのネタを作っている人などバラエティー豊かなメンバーが、勉強を教えたり、一緒に遊んだりしています。

居場所支援を利用してお迎えに来た保護者の方からは「うちの子がこんなに元気な声を出すなんて」と驚かれることも。子どもたちにとって、素の姿で思い切り笑える場所であれたらうれしいです。

「少し得意なこと」でママとパパの力に

子育ては本当に大変で、家族の夕食を作るのも相当な労力ですよね。そんな忙しいママとパパの力になりたくて始めたのが親子食堂「わくわくひみつキッチン」です。

お米や野菜は、知り合いの農家さんが格安で届けてくれます。お肉は近所の商店街で調達。地域の方の協力もあって、みんなで子どもを見守り、育てているような感覚です。

料理が苦手な人もいれば、いっぱい作ってみんなに食べてもらいたい人

もいます。それぞれが得意分野で力を出し合えば、世の中はきっともっとうまく回るはず。全て自分でやり切ろうと思わずに、頼ってもらえたらと思います。

子どもたちの「ひみつきち」を作りたい

夢は、子どもたちがやりたいこととことん挑戦できる「ひみつきち」を作ること。例えば、ゲームを開発したい子にはプログラマーなど、その道のプロから学ぶ機会を作ってあげられたら、すごい刺激になると思うんです。

これからも、周りの人を巻き込みながら、子どもたちの居場所や可能性を広げる活動を続けていきたいです。



◀わらっぴーの活動について詳しくはこちら

ある日の親子食堂の様子

子どもはわらっぴーで楽しくご飯を食べて、大人はお弁当をテイクアウト(予約制)。少しの息抜きや残業の日などに利用でき、親子のそれぞれの時間を支えます。

いただきます



栄養バランスの良い料理を手作り。上高田2丁目で毎週月曜日に開催



芸人さんと一緒に夕食。保護者のお迎えを待つ間も笑いが絶えません



テイクアウトだけの利用もできます

とても助かっています。おいしくていつも楽しみです。

好きな料理で、ママとパパの力になれたらうれしいです!

やしろ優さん。保育士などの資格を生かして活動に参加



笑い+Happy = わらっぴーな経験を!

わらっぴーは親子食堂の他にも、学習支援や放課後の居場所づくりなどに取り組んでいます。その活動の様子を紹介します。

子どもたちの言動を否定しないで、笑いに変えます!

お笑いトリオ「ニュークレープ」のリーダーさん



学ぶ!



週2回実施中の学習支援。利用した日の宿題は「字が生き生きしている」と先生に言われた子ども

遊ぶ!



わくわくする経験ができるよう、さまざまな企画を考えています

笑う!



オンライン子ども漫才 Only-1 コンテスト。ネタ作りから芸人さんがサポートします。今年12月3日(土)に開催

他にもあります 子どもが主役の居場所

区内各地の子ども食堂や学習支援団体を「こどもほっとネットinなかの」HPで紹介しています。



学校現場も取り組んでいます

子どもの居場所を整える スクールソーシャルワーカー(SSW)を 全区立小・中学校に派遣

SSWは、子どもを取り巻く環境に働きかけて、悩みの軽減をサポートする福祉専門職。現在9人のSSWが活動しています。



チーフSSW
森谷さん

関係機関と連携してサポート

悩みを抱える子どもの背景には、心の問題だけでなく、家庭や生活環境などが複雑に関わっていることがあります。SSWは、学校や児童相談所、病院などと連携して解決策を探ります。また、学齢期を過ぎても自立して地域で暮らしていけるように、保護者を支援することも大きな役割です。

大切にしているのは、子どもの利益や意思を最大限に尊重すること。大人目線での解決策が、本人の思いと同じとは限りません。気持ちを受け止めながら、一人ひとりに合う支援を考え、無料塾や子ども食堂を紹介することもあります。

つらさを抱え込まずに、相談を

悩むということは、それだけ自分と向き合っている証拠です。つらい気持ちが大きくなる前に、ちょっとしたことでもいいので、誰かに話してみよう。私たちSSWに相談したい場合は、そのことを学校の先生に伝えてください。

SSWは、子どもを先導するというより、伴走するサポーター。子どものペースを守り、同じ景色を見ながら、いずれ自分で進んでいくための力になりたいと思っています。



◀学校教育についての相談先をまとめた区HP

「もしかして？」ためらわないで！189

子どもの体や心を深く傷つけ、健やかな成長や人格形成を阻害する児童虐待。その相談件数は毎年増加し、昨年度、区では過去最多の1,173件の虐待相談を受けました。児童虐待を防止するためには、地域のみなさんの温かい見守りや支えが必要です。

児童相談所
(中央1-41-2みらいステップなかの内)
☎(5937)3289 FAX(5937)3354

こんなことが児童虐待

1 身体的虐待

殴る、蹴る、やけどを負わせる など



2 性的虐待

子どもへの性的行為、性器を触る(触らせる) など



3 ネグレクト(育児放棄)

家に閉じ込める、食事を与えない、自動車の中に放置する など



4 心理的虐待

子どもの目の前で暴力を振るう、無視、言葉による脅しなど



体罰は法律で禁止されています

児童福祉法と児童虐待防止法で、体罰を加えてはならないことが定められています。体罰はしつこくはありません。体罰以外の方法で、しっかり子どもと向き合みましょう。

子どもの脳の発達に悪影響も

自己肯定ができない

無気力、無表情、自傷行為、摂食障害、非行・反社会的行為

感情のコントロールができない

落ち着きがない、過度にべたべた甘える、暴力・暴言で従わせようとする

成人期に悪影響を及ぼす

発育不全、精神不安定、アルコール・薬物依存、親になった時に虐待を繰り返す

抱え込まずに相談してください

つらい気持ちを一人で抱え込まず、子ども・若者支援センターやすこやか福祉センターへ相談してください。また、「虐待かも」と思ったら、ためらわずに連絡・相談を。



子育ての不安や悩みに関する相談先

子ども・若者支援センター(中央1-41-2みらいステップなかの内)

☎(5937)3257 FAX(5937)3514

すこやか福祉センター(4か所)

- 南部(弥生町5-11-26) ☎(3380)5551 FAX(3380)5532
- 北部(江古田4-31-10) ☎(3388)0240 FAX(3389)4339
- 中部(中央3-19-1) ☎(3367)7788 FAX(3367)7789
- 鷺宮(若宮3-58-10) ☎(3336)7111 FAX(3336)7134

☆月～土曜日の午前8時30分～午後5時

「虐待かも」と思ったら

児童相談所

☎(5937)3289 FAX(5937)3354

土・日曜日、祝日含む 24 時間対応

児童相談所
虐待対応ダイヤル いちはやく
☎189

危険を感じたら警察署へ

中野警察署 ☎(5925)0110
野方警察署 ☎(3386)0110

他にもあります 子育てに関する相談・支援

すこやか福祉センターの「子育て専門相談」

区内在住の18歳未満のお子さんの保護者が対象。子育てに関する疑問や悩みを心理職員や栄養士、歯科衛生士などに相談できます。

相談日などについて詳しくは、担当のすこやか福祉センターに確認し、予約の上ご利用を。担当するセンターが分からない場合は、**区HP**をご覧ください。4ページのすこやか福祉センターへ問い合わせてください。



◀相談日は
区HPでも確認
できます

子育てを地域で手助け ファミリー・サポート事業

中野区社会福祉協議会
中野区ファミリー・サポート事業担当
☎(5380)0752 FAX(5380)6027



事前予約制で相互援助活動の利用・協力会員の登録を受け付けます。

対象 **利用会員**=区内在住で子育ての援助を受けたい方、**協力会員**=区内在住・在勤・在学か隣接区にお住まいで、子育ての援助をしたい20歳以上の方

日時 11月17日(木)、12月3日(土)、いずれも午前10時~正午

会場 区役所9階会議室

申込み 11月11日午前10時から電話で、中野区ファミリー・サポート事業担当へ

催しにぜひご参加を

11月16日(水) オレンジリボン キャンペーン

子ども・若者支援センター総合相談係
(中央1-41-2みらいステップなかの内)
☎(5937)3257 FAX(5937)3514

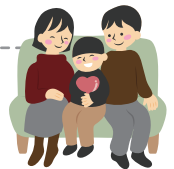
午後4時から、中野駅北口駅前広場で、啓発用のボールペンなどを配布。児童虐待防止を呼びかけます。☆当日直接会場へ

11月22日(火)~28日(月) 11月は里親推進月間 里親家庭写真展「フォスター」

児童相談所(中央1-41-2みらいステップなかの内)
☎(5937)3289 FAX(5937)3354

写真家の江連氏ら3人のプロジェクトによる表情豊かな里親家庭の写真をご覧になれます。

会場 みらいステップなかの ☆当日直接会場へ



▲里親(養育家庭)について詳しくは、**区HP**をご覧ください

11月20日(日) 子どもの権利の日フォーラムなかの2022

子ども政策調整係/5階
☎(3228)5605 FAX(3228)5679

内容 野村武司氏(中野区子どもの権利救済委員)による基調講演など

時間 午後2時~4時30分

会場 教育センター(中央1-41-2みらいステップなかの内)

申込み 11月6日~16日に電子申請か、 kodomo-tyosei@city.tokyo-nakano.lg.jp で、子ども政策調整係へ。先着30人。**保**(先着4人)希望の方は、11月13日までにあわせて申し込みを。住所、氏名とふりがな、電話番号、**保**はお子さんの氏名とふりがな、月年齢

オンライン(Zoom)で同時配信

オンライン参加希望の旨を記入し、上記と同様に申し込みを。



◀**区HP**



中野区議会 第4回定例会

11月25日(金)～12月12日(月)

区議会事務局／3階
☎(3228)5585 FAX(3228)5693

会議日程

本会議＝11月25日・28日・29日、12月12日、常任委員会＝12月1日・2日・5日、特別委員会＝12月6日～8日

☆どなたでも傍聴できます。日程は、変わることがあります

開会 午後1時から

一般質問放送日時(J:COMチャンネル)

☆区内のみ視聴可

12月3日(土)・4日(日)・10日(土)・11日(日)＝午後5時～7時45分、12月5日(月)・7日(水)・9日(金)＝午後6時～7時30分

☆放送についての問い合わせは、J:COM東京☎0120(914)000へ(午前9時～午後6時)

副区長を任命しました

総務係／4階
☎(3228)8811 FAX(3228)5647

区長は、区議会の同意を得て10月17日付で副区長に青山敬一郎氏を任命しました。任期は令和8(2026)年10月16日までです。

青山敬一郎氏(昭和38年生まれ)
昭和63年中野区入区。区民部長、子ども教育部長、教育委員会事務局次長などを歴任

所得税及び復興特別所得税の 予定納税(第2期分)の納期限は 11月30日です

中野税務署 ☎(3387)8111
☆自動音声で案内しています

新型コロナウイルス感染症の影響により、申請や納税が困難な方は早めに相談を。申請による納期限延長制度や納付の猶予制度があります。

☆予定納税の減額申請書(第2期分)の提出期限は、11月15日です

ありがとうございました

区への寄付(7月～9月)

7月7日、清水勝彦様から5,000円
8月20日、篠原照樹様から10,000円
9月2日、中野区立第六中学校同窓会様から307,885円
9月6日、堀江敬老館お花見会様から5,107円
9月30日、(同)中野買取プラザ様から2,410,000円
期間中、匿名希望の方(2件)から計302,000円

環境基金への寄付(7月～9月)

7月11日、IN THE POOL(株)様から30,000円
期間中、匿名希望の方(2件)から計32,000円

なかの里・まち 新米フェア



商業係／9階
☎(3228)5591 FAX(3228)5656



11月14日(月)～30日(水)の平日、区役所2階中野満点食堂では、定食のご飯をなかの里・まち連携自治体産の新米で提供。お米の産地は日替わりです。

営業時間は午前11時～午後3時。売り切れ次第終了。お米の生育状況などにより実施期間が短くなる場合があります。実施状況については、区HPをご覧ください。



▲区HPはこちら

新型コロナワクチン

生後6か月～4歳のお子さんも 接種対象になりました

11月4日に接種券を郵送しました。希望する方は、予約の上接種してください。

中野区新型コロナ
ワクチン接種コールセンター
☎0120(76)4040
(毎日午前9時～午後7時)



▲最新の情報は区HPで確認を



11/12(土)

☆当日直接会場へ

時間 午前10時～午後3時

会場 中野四季の森公園

イベントエリア(中野4-12)

なかの
エコポイント
50

区内環境団体、事業者などの取り組み紹介や木材を利用した箸・椅子作り、木製遊具で遊べるコーナーなど。

☆小雨決行(荒天中止)。来場者にはなかのエコポイント50ポイントを贈呈

環境学習車「ごみのんカー」収集実演

なかの
エコポイント
50



◀横から中が見える清掃車で、ごみの出し方などを解説

午前11時30分から
省エネアドバイス

なかの
エコポイント
100

家庭でできる省エネのコツを学びます。参加者にはなかのエコポイント100ポイントを贈呈。

リユース抽選会

粗大ごみの中から、まだ使える品物を選んで午前10時から展示。午後2時40分から抽選を行い、当選者に提供します。

午前10時～午後3時
燃料電池バス試乗体験

午前10時と午後1時に参加券を配布。中野四季の都市を水素で走るバスで1周します。

中野×杉並×豊島アニメ・マンガフェス2022 in 中野

産業係/9階 ☎(3228)8729 FAX(3228)5656

中野区・杉並区・豊島区の3区と東京商工会議所の各支部が連携して開催するアニメ・マンガイベントです。詳しくは、「アニメ!アニメ!」実行委員会HPをご覧ください。



▲「アニメ!アニメ!」実行委員会HP

11/12(土)・13(日)

午前10時～午後6時

**劇画家 さいとう・たかを
メモリアル追悼展**

中野セントラルパークカンファレンス地下1階(中野4-10-2)で開催。当日直接会場へ(入場は5時30分まで)

12/3(土)

マジンガーZ 50周年記念特番Z

アニメ放送50周年を迎える「マジンガーZ」の歴史や魅力、水木一郎氏のスペシャルライブなどをYouTubeで配信



©ダイナミック企画・東映アニメーション

11/26(土)

**【声優VSレスラー】異種タッグ戦
～中野の知識王はワタシだ～**

中野区にゆかりのある声優とレスラーが登場。YouTubeで配信

12/17(土)

**デリシャスパーティ♡プリキュア
キャラクターショー**

11月27日までの事前申込制。中野セントラルパークカンファレンス地下1階で開催

事前
申込制



©ABC-A・東映アニメーション

資源とごみのお知らせ

清掃事務所
☎(3387)5353 FAX(3387)5389

年末の粗大ごみの申し込みは お早めに

年末の粗大ごみ収集は特に希望が多く、申し込みから収集までに通常より日数が掛かります。次の方法で、早めに申し込んでください(12月29日～来年1月3日を除く)。

申込み

電話＝中野区粗大ごみ受付センター☎(5715)2255へ
☆月～土曜日午前8時～午後7時

インターネット＝区HPの「便利なサービス」→「粗大ごみ収集申し込み」で



◀粗大ごみのページはこちらから

☆24時間受け付け。ただし、インターネットでは申し込めない品目もあるのでご注意ください

ライターやスプレー缶などを 出す場合は別袋で

ライター、スプレー缶、充電式電池が取り外せない30cm以下の小型家電などは、清掃車やごみ処理施設の火災の原因になります。

これらのごみを出す場合は、他のごみとは別の袋に入れ、中身が何かを明記して「陶器・ガラス・金属ごみ」の日にごみ集積所へ出してください。

☆スプレー缶などに穴を開けると危険です。できるだけ中身を使い切り、穴を開けずに出してください



中身を明記してください▶

スマートフォン(スマホ)操作にお困りの60歳以上の方へ

スマートフォン体験会

東京都スマートフォン普及啓発事業事務局
☎(6845)7883 FAX(6684)6327

日時 11月17日(木)正午～午後3時
☆スマホをお持ちでない方は、約1か月無料で借りられます

会場 南中野区民活動センター(弥生町5-5-2)

申込み 11月10日までの平日午前9時～午後5時に電話またはファクスで、東京都スマートフォン普及啓発事業事務局へ。抽選で20人。📍住所(区市町村まで)、氏名とふりがな、電話番号、年代、性別、スマホの有無

申込不要の相談会を午前で開催

午前9時～11時に、直接上記の会場へ。先着16人。

スマートフォン定期相談会

情報政策推進係/6階
☎(3228)8807 FAX(3228)5646

日時 11月20日・27日、いずれも日曜日、正午～午後3時30分 ☆一人当たり30分程度

会場 区役所1階8番窓口前

☆当日直接会場へ。各日先着16人

シニア向けスマートフォン講習会

中野区シルバー人材センター
☎(3366)7971 FAX(3366)7998

内容 マイナンバーカードの申請方法など ☆スマホは各自持参

対象 全回参加できる方

日時 12月10日(土)・11日(日)午後1時～4時20分、17日(土)午前10時～正午 ☆全3回

会場 中野区シルバー人材センターの各分室
北部(〒165-0033若宮3-15-12)
南部(〒164-0012本町6-17-12)
江古田(〒165-0022江古田4-14-11)

申込み 往復ハガキで受講を希望する会場へ。11月21日必着。抽選で各会場7人程度(計21人程度)。📍講座名、住所、氏名とふりがな、電話番号、受講希望会場(返信用にも住所、氏名)
☆結果は、12月1日までに郵送



お知らせ

高齢福祉・介護保険に関するアンケート調査にご協力を

健康福祉企画係／6階

☎(3228)5421 FAX(3228)5662

高齢の方や介護が必要な方の各種サービスの利用実態や今後の利用意向などを把握するための調査です。11月15日ごろに、対象の方へ調査票を郵送します。

対象 無作為抽出の65歳以上の区民など6,000人

宝くじ助成金で祭りの備品を修繕しました

地域自治推進係／5階

☎(3228)8921 FAX(3228)5620

区は、(一財)自治総合センターのコミュニティ助成事業を活用し、「鍋横町会」と「弥生町二丁目町会」の祭り用備品の修繕を助成しました。

コミュニティ助成事業は、コミュニティ活動の促進と健全な発展を図るとともに、宝くじの社会貢献広報を目的としています。

傍聴を

☆どなたでも傍聴できます

中野区公契約審議会

契約係／6階

☎(3228)8903 FAX(3228)5651

労働報酬下限額について

11月15日(火)午後3時から

区役所4階庁議室

☆午後2時30分から区役所6階12

番窓口で受け付け

中野区環境審議会

環境企画調整係／8階

☎(3228)6584 FAX(3228)5673

11月17日(木)午前10時から

産業振興センター(中野2-13-14)

☆当日直接会場へ

11月16日午前11時ごろ 防災無線スピーカーから 試験放送が流れます

防災危機管理係／8階

☎(3228)5435 FAX(3228)5658

大規模な災害や武力攻撃などの緊急事態が発生した時は、全国瞬時警報システム(Jアラート)により国から情報が伝達されます。

みなさんへ確実に伝えるための手段の一つが、防災無線スピーカーです。全国一斉の試験放送として、11月16日(水)には自動放送が30秒程度流れます。

緑を守り増やすための 助成の利用を

環境・緑化推進係／8階

☎(3228)5554 FAX(3228)5673

次の①②とも、制度や対象条件などについて詳しくは、環境・緑化推進係へ問い合わせを。

①生け垣・植樹帯の設置

一定の条件を満たす生け垣・植樹帯を設置する場合、費用の一部を助成する制度です。

助成限度額 設置延長1m当たり1万円(上限30万円)

☆各年度の予算の範囲内で支出し、予算額に達した時点で受け付けを終了

②樹木・樹林・生け垣の維持管理(保護指定制度)

一定の基準を満たす緑を保護指定し、維持管理費用の一部を助成する制度です。

助成額(年額) 樹木=1本当たり1万円、樹林=面積に応じて3万~8万円、生け垣=長さ1m当たり1,000円

☆保護指定相談・助成金申請は、環境・緑化推進係で随時受け付け。助成金交付は、保護指定の翌年度からです

国民健康保険の加入者の方へ 高額療養費の受け取りが 簡単になります

国保給付係／2階

☎(3228)8954 FAX(3228)5655

高額療養費の振込先口座を登録すると、次回以降手続きが不要となり、自動で振り込まれます。

希望する方は、今後郵送する高額療養費支給申請書類と一緒に、同封の申出書兼同意書を国保給付係へ提出してください。振込日は該当する診療月の3~4か月後です。

なお、世帯主や保険証の記号番号が変わった場合、登録口座への振り込みができなかった場合などは、自動振込ができなくなります。詳しくは、**区HP**をご覧ください。国保給付係へ問い合わせを。



区HP

国民年金保険料控除証明書を 郵送します

中野年金事務所(中野2-4-25)

☎(3380)6111

☆自動音声に従い「1」の「2」を選択

国民年金保険料を納付した方へ、11月上旬に日本年金機構から「社会保険料(国民年金保険料)控除証明書」が郵送されます。

国民年金保険料は、全額が確定申告や年末調整の社会保険料控除の対象になります。この証明書に加え、10月1日以降に納付した領収証書も必要になるので、あわせて大切に保管してください。

なお、10月1日以降に今年初めて保険料を納付した方には、来年2月上旬に証明書が郵送されます。

募集・求人



中野区育児休業代替任期付職員
(福祉・保育士・心理)



人事係／4階

☎(3228)8041 FAX(3228)5649

次の①～③とも

勤務期間 代替する職員の育児休業期間内(おおむね6か月～3年)

選考日 12月4日(日)

申込み 電子申請か、区民活動センター、図書館、区役所4階3番窓口などで配布中の採用選考申込書を郵送または直接、人事係へ。**郵送**=11月14日までの消印有効、**電子申請・窓口**=11月16日午後5時まで

☆国籍不問。選考(筆記・面接)で若干名。詳しくは、区HPをご覧ください。詳しくは、区HPをご覧ください。詳しくは、区HPをご覧ください。

①**福祉**(来年2月1日以降勤務開始)

対象 平成15年2月1日までに生まれ、社会福祉士の資格を有する方(来年1月31日までに取得見込みの方を含む)

②**保育士**(来年2月1日以降勤務開始)

対象 平成15年2月1日までに生まれ、都道府県知事の登録を受けている保育士資格を有する方(来年1月31日までに登録見込みの方を含む)

③**心理**(来年4月1日以降勤務開始)

対象 大学の心理学科を卒業した方(来年3月31日までに卒業見込みの方を含む)、またはこれに相当する方

IT専門支援員
(会計年度任用職員)



情報政策推進係／6階

☎(3228)8807 FAX(3228)5646

情報システムのプロジェクトマネジメントに関する知識や実務経験がある専門職を3人募集します。

勤務期間 令和5年4月1日～同6年3月31日(任期満了後に更新の場合あり)

申込期間 11月5日～12月2日



◀申し込み方法や要件などをまとめた区HP

区立小・中学校教員
(任期付短時間勤務)



教職員係／5階

☎(3228)8861 FAX(3228)5682

対象 小学校または中学校教諭普通免許を有する方(来年4月1日までに取得見込みの方を含む)

勤務内容 教科指導、放課後学習指導、指導資料・教材作成など

勤務期間 令和5年4月1日以降～同7年3月31日

勤務時間 週4日、1日当たり7時間45分

給与 月額199,000円程度

申込み 所定の受験申込書を郵送または直接、教職員係へ。**郵送**=11月22日までの消印有効、**窓口**=11月25日午後5時まで

☆選考で若干名。詳しくは、教育委員会HPか、区役所5階15番窓口で配布中の採用選考案内をご覧ください



◀教育委員会HP

「花と緑の祭典」実行委員

環境・緑化推進係／8階

☎(3228)5516 FAX(3228)5673

活動内容 例年5月と10月の土・日曜日(2日間)に開催する「花と緑の祭典」の企画・運営

対象 祭典当日と会議に出席できる区内在住の方

活動期間 来年1月からの2年間

☆会議は月1回、平日に2時間程度開催。報酬・交通費は支給なし

提出書類 応募理由、緑に関する活動実績または緑に対する思いなどを書いた作文(400字程度。書式自由)

申込み 11月7日から提出書類を添えて、ファクスまたは郵送で、環境・緑化推進係へ。11月25日必着。書類選考により若干名。住所、氏名とふりがな、電話番号、年齢 ☆結果は、全応募者に郵送

歴史写真の仕分けボランティア

シティプロモーション係／4階

☎(3228)5467 FAX(3228)5645

対象 区内在住・在勤・在学の高校生以上の方

日時 12月3日(土) 午前10時～午後4時

会場 区役所7階会議室

申込み 11月14日までに promotion@city.tokyo-nakano.lg.jp または直接、シティプロモーション係へ。選考で20人。住所、氏名とふりがな、電話番号、年齢、職業、応募の動機(200字程度、書式自由) ☆区内共通商品券(3,000円分)を贈呈。結果は、全応募者に通知

令和4年度「中野区教育委員会表彰」の候補者



教育委員会係／5階

☎(3228)5890 FAX(3228)5679

教育委員会では、毎年3月に区の教育・文化の振興・発展に関し功労のあった方や大会・行事等で優秀な成績を収めた方などの表彰を行っています。

その候補者の推薦を12月2日まで受け付け中。推薦方法などについて詳しくは、区HPをご覧ください。教育委員会係へ問い合わせを。



▲区HP

催し・講座



「女性に対する暴力をなくす運動」パネル展

平和・人権・男女共同参画係／4階

☎(3228)8229 FAX(3228)5476

女性に対する暴力は、人権を著しく侵害する行為です。11月12日～25日の「女性に対する暴力をなくす運動」期間にあわせ、身近にあるさまざまな暴力についてパネルで紹介します。

期間 11月12日(土)～23日(水・祝)

会場 中野駅ガード下ギャラリー「夢通り」西側 ☆当日直接会場へ

オンライン「ユニバーサルデザイン(UD)サポーター養成講座」

平和・人権・男女共同参画係／4階
☎(3228)8229 FAX(3228)5476

UDとは、全ての人々が快適に暮らせるようあらかじめ考慮して生活環境などを設計すること。その基礎知識を学びます。☆修了後、区認定証等を送付

対象 区内在住・在勤・在学の方

受講方法 12月16日(金)～来年1月14日(土)の都合の良い時間にオンラインで。所要時間は約2時間

申込み 11月7日～25日に電子申請か、電話または直接、平和・人権・男女共同参画係へ ☆先着70人程度

くらしの講座 「ネット社会の歩き方」



消費生活センター／1階
☎(3389)1191 FAX(3389)1199

内容 インターネット取引の注意点やトラブルへの対応方法など

対象 区内在住・在勤・在学の方

日時 12月4日(日)午前10時～11時30分 ☆Zoomで開催

申込み 11月7日～18日に電子申請か、電話で、消費生活センターへ



◀講座について
まとめた区HP

区内での創業希望者向け 動画配信講座(2件)

産業振興センター(中野2-13-14)
☎(3380)6946 FAX(3380)6949

次の①②とも

申込み 11月7日～配信開始日の3日前に産業振興センターHPで

①成功につながる創業計画書の作り方
配信期間 12月3日(土)～11日(日)

②中小企業のための信用保証協会徹底活用術

配信期間 12月10日(土)～18日(日)



◀産業振興
センターHP

世界の家庭料理講習会

中野区国際交流協会
☎(5342)9169 FAX(3383)0728

内容 中国出身の方から、中国家庭料理の作り方を学びます

日時 11月25日(金)午後1時30分～4時30分

会場 東中野区民活動センター(東中野5-27-5)

参加費 1,000円(材料費等)

申込み 11月7日～11日に電話または☑anic@nifty.comで、中野区国際交流協会へ。抽選で15人。結果は、全応募者に通知

高齢者・介護



講演会 「サッチャン家の介護事情」

中野区介護サービス事業所連絡会
☎(5380)0751 FAX(5380)0750

内容 「枕詞はサッチャン」の著者・内藤啓子氏が語る、芥川賞受賞作家である父の介護体験など

対象 区内在住の方、介護従事者の方

日時 12月3日(土)午後2時～3時30分

会場 サンプラザ(中野4-1-1)

☆事前申込制。オンラインも実施。詳しくは、中野区介護サービス事業所連絡会へ問い合わせを



◀申し込み
はこちら

家族介護教室

中野友愛ホーム(江古田2-24-11)
☎(3389)5515 FAX(5318)5992

内容 介護技術を学びながら、当事者同士で情報交換をします

対象 自宅で高齢者を介護している方

日時 11月22日(火)午後1時～3時

申込み 11月7日

～21日に電話で、中野友愛ホームへ。先着15人



生活機能向上プログラム(2件)

次の①②とも

対象 区内在住の65歳以上の方

時間 午後1時30分～3時

申込み 11月7日～各開催日前日の平日午前9時～午後5時(①は土曜日也可)に本人が電話または直接、各施設へ

①「ハーブクラフト教室～クリスマスバージョン～」

やよいの園(弥生町3-33-8)

☎(3370)9841 FAX(3370)8362

日程 11月25日(金) ☆先着12人

②「東山文化講座～クリスマスに寄せて みんなで楽しめる歌声を～」

東山高齢者会館(野方4-41-7)

☎(3228)5280 FAX(3228)5070

日程 12月15日(木) ☆先着30人

公益社団法人 **中野区シルバー人材センター**

あなたの豊かな知識と経験を地域社会のために生かしてみませんか!

会員募集!

■ご要望の多い仕事■

- 家事援助(掃除・洗濯・調理など)
- 育児支援(子どもの送り迎え、保育補助など)
- 除草作業 ●屋内外清掃 ●広報誌の配布等

ご入会ご希望の方はお気軽にお電話を!!

(電話番号のおかけ間違いにご注意ください)

03-3366-7971

(入会資格)

- 原則満60歳以上の健康で働く意欲がある方
- 地域貢献を目指すシルバー人材センターの活動趣旨にご賛同頂ける中野区民の方
- 年会費2,000円

受付時間 平日午前9時～午後5時(土・日・祝日除く)

〒164-0011 中野区中央2-22-10-101

広告

子ども・子育て



妊娠中の方へ 「かんがるープラン」を作って ギフト券を受け取りましょう



区内在住の妊婦さんを対象に、すこやか福祉センターまたは自宅で専門相談員が面接(かんがるー面接)をします。

みなさんが安心して子育てできるように、産前産後サービスの情報を提供し、必要な支援について一緒に考え、「かんがるープラン」を作成します。

プランを作成した妊婦の方には、心身回復ケアなどに使える産後ケアカードと妊娠・子育て応援ギフト券(1万円相当)を贈呈。ぜひ活用を。

問合せ先のすこやか福祉センター

- ①南部(弥生町5-11-26)
☎(3380)5551 FAX(3380)5532
- ②中部(中央3-19-1)
☎(3367)7788 FAX(3367)7789
- ③北部(江古田4-31-10)
☎(3388)0240 FAX(3389)4339
- ④鷺宮(若宮3-58-10)
☎(3336)7111 FAX(3336)7134



◀担当センターは区HPで確認できます

来年4月からの区立学童クラブ 利用者を募集します



地域子ども施設調整係/5階

☎(3228)8884 FAX(3228)5659

区立(公設民営)学童クラブの利用を希望する次の対象の保護者の方は、期間内に手続きしてください。

対象 保護者の就労などの理由により、放課後に家庭で適切な保護を受けられない、区内在住の小学生 ☆小学校4～6年生は特に支援を必要とする場合

保育料 月額5,600円 ☆減額・免除制度があります

募集要項・申請書類の配布 区HPまたは、11月10日から学童クラブ、すこやか福祉センター、区役所3階子ども総合窓口で

申込み 11月15日～12月15日(すこやか福祉センターは12月9日まで。書類の取り次ぎのみ)に申請書を持って直接、前記のいずれかの配布場所へ。転入予定の方が郵送する場合、12月9日の消印有効(施設への申し込みは日曜日、祝日を除く。区役所は土曜日も不可) ☆結果は全申込者に郵送。施設の所在地、二次募集の有無、定員などについて詳しくは、募集要項または区HPをご覧ください

民間(民設民営)学童クラブの申し込みは各施設へ

募集期間や申し込み方法が異なります。直接、各施設に問い合わせを。所在地や連絡先などは、区HPをご覧ください。 ☆区立・民間とも、2か所以上の学童クラブの併願はできません

就学相談のご利用を

特別支援教育係
(中央1-41-2子ども・若者支援センター)
☎(5937)3238 FAX(5937)3512

お子さんの発達特性や状態に合わせて、適切な支援や就学先を専門員と一緒に考えていきます。

対象 来年4月に、小・中学校の特別支援学校や特別支援学級への就学を希望するお子さんの保護者

日時 平日午前9時～午後5時 ☆相談時間はおおむね1時間。必ず予約を

会場 子ども・若者支援センター

申込み 区HP、区内幼稚園・保育園などで配布中の申込書類を11月30日(消印有効)までに郵送または直接、特別支援教育係へ



◀区HP

11月7日から、年末保育の利用者を募集します

子育てサービス係/3階

☎(3228)5612

FAX(3228)5657



保護者の方が就労などの理由で年末に保育できない場合、お子さんを預かります。対象や条件などについて詳しくは、区HPをご覧ください。

実施保育園 南台保育園(南台3-35-3)、仲町保育園(中央3-41-12)、野方さくら保育園(野方4-41-7)、七海保育園(大和町4-12-10)

実施日・定員(うち0歳児クラス) 12月29日(木)=各園36人(5人程度)、30日(金)=各園27人(3人程度)

保育時間 午前7時15分～午後6時15分の間で、必要とする時間

保育利用料 一人当たり1日3,000円

☆ひとり親世帯のお子さんは一人当たり1日1,500円

申込み 11月7日～18日必着で電子申請か、所定の申請書を郵送で、子育てサービス係へ。すこやか福祉センター、区役所3階子ども総合窓口への提出も可。申請書は前記の提出先または保育園にあります(保育園への提出は不可)。定員を超えた場合は、抽選で決定。事前に利用園での面接が必要な場合があります。

詳しくは、子育てサービス係へ問い合わせを



▲区HPはこちら

5歳児歯科健康診査は 11月30日までに受診を



子ども医療助成係/3階
☎(3228)5623 FAX(3228)5657

平成29年4月2日～同30年4月1日
生まれのお子さんで、まだ受けていない
方は今月中に受診してください。受診
場所は区内の指定歯科医療機関です。

詳しくは、4月下旬に郵送した案内か
区HPをご覧ください。

親医療証の現況届は 11月30日(必着)が期限です

子ども医療助成係/3階
☎(3228)3253 FAX(3228)5657

ひとり親家庭等医療費助成制度医療
証(親医療証)をお持ちの方のうち、児
童扶養手当を受給していない方に、更
新に必要な現況届を郵送しました。必
要書類を添えて期限までに提出してく
ださい。

☆詳しくは、同封した案内で確認を。児
童扶養手当の現況届を提出した方は、
親医療証の現況届の提出は不要です

公開シンポジウム 「わたしたちはここにいるよ」

子ども発達支援係/5階
☎(3228)5613 FAX(3228)5505

内容 区内在住の方が対象。発達に支
援が必要なお子さんの子育てを経験し
た方や当事者の話を聞きます

日時 11月23日(水・祝) 午前9時30
分～11時30分

会場 なかのZERO視聴覚ホール(中
野2-9-7)

申込み 11月7日～22日に電話また
はinfo@wakamiyaclub.or.jpで、(特
非)わかみやクラブ事務局☎(6821)
7520へ。先着50人。保(先着3人)希
望の方は、11月15日までにあわせて申
し込みを。氏名とふりがな、住所、電
話番号



◀シンポジウムの
チラシはこちら

「歯みがき教室」

北部すこやか福祉センター
(江古田4-31-10)
☎(3388)0240 FAX(3389)4339

内容 歯科衛生士に学ぶお子さんの歯

磨き習慣の準備と保護者のお口のケア

対象 区内在住の乳幼児とその保護者

☆①②は生後6か月～11か月、③は1
歳～1歳半のお子さん

日時 11月21日(月)①午前10時から、
②11時15分から、③午後2時から

☆各回45分で、①②は同内容

会場 北部すこやか福祉センター

申込み 11月7日～17日に電子申請か、
電話または直接、北部すこやか福祉セ
ンターへ。各回先着8組

ひとり親子育て広場

子育てサービス/3階
☎(3228)5612 FAX(3228)5657

対象 区内在住でひとり親世帯の小学
生とその保護者

日時 11月23日(水・祝) 午後1時～4
時

会場 中野区さつき寮

申込み 11月7日～18日に電話また
はsatsuki@image.ocn.ne.jpで、中
野区さつき寮☎(3381)6262へ。先着
5組。住所、氏名とふりがな、電話番
号、お子さんの氏名とふりがな

「外で遊ぼう!～プレーパークっ てなに?～」

若者活動支援係/5階
☎(3228)5648 FAX(3228)5659

プレーパーク(冒険遊び場)の魅力や
運営方法などを紹介します。

対象 子育て中の方、運営に興味のあ
る方

日時 11月19日(土)午前10時～11時
30分

会場 東山公園(野方4-41)

☆当日直接会場へ。荒天中止



◀詳しくは
区HPで

「パパが体験! 家族の健康ごは んと離乳食」

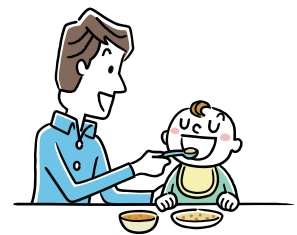
北部すこやか福祉センター
(江古田4-31-10)
☎(3388)0240 FAX(3389)4339

対象 区内在住で、家族に妊婦または
生後8か月未満の乳児のいる男性

日時 12月9日(金) 午後1時30分～2
時45分

会場 北部すこやか福祉センター

申込み 11月7日～12月6日に電子申
請か、電話または直接、北部すこやか福
祉センターへ。先着8人



気功教室 生徒募集

講師 YOJI (ヨウジ)

どなたでも簡単に始められる気功教室です

毎週火曜(月4回)13～14時 ※約50分間
入会金 5,000円 月謝 9,000円 体験 1,500円

場所: 中野サンプラザ8階 中野区中野4-1-1
連絡先 03-4363-2078

幸せを求めて生きる一つに、
結婚は如何でしょう。

お世話してお蔭様で
29年目になりました
日高 晶元が入会から
成婚までサポートします

日本仲人連盟(NNR)加盟

高田馬場結婚相談所
tel.03-5386-3161

・木曜休・
新宿区高田馬場
4-1-6-401

区報に広告を
掲載しませんか

広報係/4階
☎(3228)8805
FAX(3228)5645

区内全域に約20万
部、各戸配布しています。
料金や規格などにつ
いての詳しい資料
を郵送しますので、問
い合わせを。

広
告

健康・福祉



区民健診は2月28日までに受診を

区民健診係(中野区保健所)
☎(3382)2429 FAX(3382)7765

国保特定健診や各種がん検診など、区民健診の受診期限は来年2月28日です。期限が近付くと、医療機関が混み合って受診できない場合もあります。早めに受診しましょう。

☆健診(検診)の種類によっては、区への申し込みが必要(申込期限は2月10日)。受診券を紛失した場合は再発行します。詳しくは、区民健診係へ問い合わせを

協会けんぽ被扶養者の方は
年に一度は健診を

全国健康保険協会(協会けんぽ)の被扶養者(家族)で40歳~74歳の方は、特定健診を受診できます。詳しくは、協会けんぽ東京支部健診専用ダイヤル☎(6853)6111(平日午前8時30分~午後5時15分)へ問い合わせを。

☆区は、協会けんぽ東京支部と覚書を締結しています

国保特定健診を受診した方へ
健診結果を生かしましょう

保健事業係(中野区保健所)
☎(3382)2430 FAX(3382)7765

受診勧奨通知を郵送します

国保特定健診の結果、生活習慣病の疑いがあり、まだ医療機関を受診していない方へ「健診結果レポート」を今月下旬に郵送します。また、レポートが届く頃に電話で受診状況を確認します。届いた方は医療機関を受診しましょう。

メタボリックシンドローム(メタボ)
の疑いがある方へ

国保特定健診でメタボの可能性があるとの結果が出た方のうち、まだ特定保健指導を利用していない方へ特定保健指導利用券を郵送しています。この券を利用すると、医師や管理栄養士から生活習慣の改善に向けた支援を受けられます。積極的に活用しましょう。

講演会「認知症とともに生きる」

在宅療養推進係/6階
☎(3228)5785 FAX(3228)8716

対象 区内在住・在勤・在学の方
日時 11月24日(木)午前10時~正午
会場 区役所7階会議室
講師 丹野智文氏(認知症当事者の窓口「おれんじドア」代表)
申込み 11月7日~21日に電話、☑ninchisyou@city.tokyo-nakano.lg.jp、ファクスまたは直接、在宅療養推進係へ。先着40人。☎希望の方は、11月16日までにあわせて申し込みを。📍住所、氏名とふりがな、年齢、電話番号、☎はその旨

女性の健康講座

中部すこやか福祉センター
(中央3-19-1)
☎(3367)7788 FAX(3367)7789

内容 美しい姿勢や歩き方、デリケートゾーンの悩みへの対処法など
対象 区内在住・在勤・在学の12歳~64歳の方
日時 12月1日(木)午前10時~11時
会場 中部すこやか福祉センター
申込み 11月7日~25日に電子申請か、電話で、中部すこやか福祉センターへ。先着30人。☎(先着5人)希望の方は、あわせて申し込みを

「知らなきゃ怖い!塩の摂り過ぎ
~適塩を知ろう~」

中部すこやか福祉センター
(中央3-19-1)
☎(3367)7788 FAX(3367)7789

対象 区内在住の18歳~64歳の方
☆お子さんと一緒に参加可
日時 12月9日(金)午後1時30分~2時45分
会場 中部すこやか福祉センター
申込み 11月9日~12月6日に電子申請か、電話または直接、中部すこやか福祉センターへ。先着10人程度

歯科相談

鷺宮すこやか福祉センター
(若宮3-58-10)
☎(3336)7111 FAX(3336)7134

内容 歯科衛生士によるお口全般に関する相談 ☆お子さんと一緒に参加可
対象 区内在住の方
日時 12月1日(木)午後1時~3時30分 ☆一人当たり30分程度
会場 鷺宮すこやか福祉センター
申込み 11月7日~29日に電話、ファクスまたは直接、鷺宮すこやか福祉センターへ。先着4人。📍住所、氏名とふりがな、年齢、電話番号、ファクス番号、お子さんと参加する場合はお子さんの年齢

成年後見講座(初級編)
「備えてあんしん!知っておきたい任意後見制度」

中野区成年後見支援センター
☎(5380)0134 FAX(5380)0591

対象 区内在住・在勤・在学の方
日時 12月9日(金)午後2時~4時
会場 産業振興センター(中野2-13-14)
申込み 11月7日~12月8日に電話またはファクスで、中野区成年後見支援センターへ。先着40人。📍講座名、氏名とふりがな、電話番号

ほほえみサービス協力会員説明会

中野区社会福祉協議会ほほえみサービス事業担当
☎(5380)0753 FAX(5380)6027

20歳以上で、家事や介護を手伝う協力会員(資格不要、謝礼金あり)を募集します。

日時 11月28日(月)午後1時30分~3時
会場 スマイルなかの(中野5-68-7)
申込み 11月26日午後5時までに電話で、ほほえみサービス事業担当へ ☆会員登録には、年会費1,000円と本人名義のゆうちょ銀行口座が必要

11月5日～20日の休日当番医・当番薬局

月日	医療機関名	診療科目	所在地	電話番号	
11月6日(日)	当番医	総合東京病院	内・外	江古田3-15-2	(3387)5421
		中野共立病院	内	中野5-44-7	(3386)3166
		中越整形外科	整	鷺宮3-20-9	(5327)5835
		小金澤医院	内・循	江原町3-35-8	(3951)5621
		新橋医院	内	新井2-10-3	(3385)2800
		やよい町こども医院	小	弥生町1-8-11	(6300)4790
	大久保歯科クリニック☆	歯	野方6-4-1 2階	(3330)4144	
	薬局	アクア薬局		江古田2-24-14	(3389)5411
		豊生堂鷺宮薬局		鷺宮3-18-9	(3223)4117
		アシスト薬局		江原町3-35-8	(5996)4631
11月13日(日)	当番医	中野江古田病院	内・外	江古田4-19-9	(3387)7321
		横皇病院	外・内	新井1-38-6	(3389)2531
		若宮診療所	内	鷺宮3-11-8	(3338)7335
		中野の森ファミリークリニック	小	上高田1-37-11	(3361)1381
		かねなか脳神経外科	内・外・脳神経外・整	中央4-4-2	(6382)4880
		三五医院	内	南台2-6-8	(3381)0313
	薬局	林歯科医院☆	歯	中野5-30-6-209	(3387)1354
		むさしの薬局新井薬師店		新井1-26-6	(5380)3935
		ファーコス薬局鷺宮		鷺宮3-11-7	(5327)5127
		カメイ調剤薬局中野南台店		南台2-9-3	(5328)2313
11月20日(日)	当番医	新渡戸記念中野総合病院	内・外・整・脳神経外	中央4-59-16	(3382)9991
		中野共立病院	内	中野5-44-7	(3386)3166
		美穂診療所	内・小・消	鷺宮5-3-14	(3990)1208
		小池小児科医院	小	若宮3-2-10	(3330)0743
		ハートケア銀河クリニック	内・心内	本町2-50-12 2階	(5371)0909
		中野新橋内科クリニック	内・循	弥生町2-20-18	(6383)3201
		歯科奥村医院☆	歯	野方6-12-9	(3338)5418
	薬局	ことぶき薬局中野中央店		中央4-59-11	(5385)2971
		青葉調剤薬局		中野5-47-10	(3389)7110
		百前調剤薬局		弥生町2-28-10	(6304)8767

☆印は、歯科医療拠点事業(午前9時～正午は、歯科救急電話相談も受け付け)

新型コロナウイルス感染症拡大の影響により、診療が中止になる場合があります。最新の情報は区HPで確認を

休日当番医の診療時間

事前に電話で確認を
午前9時～午後5時
保険証・医療証をお持ちください。
往診はしません。

休日当番薬局の開設時間

事前に電話で確認を
午前9時～午後5時30分
医療機関受診時の処方せんをお持ちください。

夜間および日曜日、祝・休日の医療機関案内

東京都医療機関案内サービス
「ひまわり」
☎(5272)0303 FAX(5285)8080
(ファクスは聴覚・言語障害者向け)
携帯電話などからは
<http://www.himawari.metro.tokyo.jp/kt/>

小児救急相談

東京都「子供の健康相談室」
☎(5285)8898
プッシュ回線・携帯電話からは
#8000も利用可
月～金曜日
午後6時～翌朝8時
土・日曜日、祝・休日
午前8時～翌朝8時

救急病院案内

中野消防署 ☎(3366)0119
野方消防署 ☎(3330)0119

中野区準夜間こども救急診療

15歳以下のお子さんを対象に、小児科医が診療を行います。

- ☆必ず事前(午後5時30分以降)に電話で連絡を
- ☆保険証・医療証を持って受付時間内に来院を
- ☆症状により診療できない場合があります
- ☆入院などが必要な場合は、他の病院を紹介します

新渡戸記念中野総合病院
(中央4-59-16) ☎(3382)9991

診療日	年中無休
受付時間	午後6時30分～9時45分
診療時間	午後7時～10時

東京消防庁
救急相談センター
(24時間受け付け・年中無休)

プッシュ回線・携帯電話からは #7119
ダイヤル回線 ☎(3212)2323

お庭のことなら、何でもお気軽にご相談を!

中野区を中心に、地元密着を基本として活動する植木屋です。庭木一本からでも、お手入れ承ります。見積は無料!

フリーダイヤル **0120-283691**

鷺六造園 | 中野区鷺宮 6-28-6-211

URL <http://www.sagirokuzoen.com>
メールアドレス info@sagirokuzoen.com

遺産分割がまとまらない
相続預貯金が使いこまれていた
遺留分の請求をしたい・された
相続問題は相続を得意分野にする
弁護士にご相談ください。

吉口総合法律事務所
03-6382-4640

なかの区報を見た方の相続のご相談は60分無料

弁護士: 吉口直希 第一東京弁護士会所属
週刊エコノミストでの相続に関する記事の掲載歴有
東京都中野区東中野4-4-3 山内ビル2階

屋根ふきかえ・外壁塗装

雨漏り緊急対応

リフォーム全般 (ご相談・お見積り無料)

創業 昭和62年 東京都建設業許可
株式会社 山野
中野区新井 1-19-1

フリーダイヤル **012-012-4699**

第4弾

PayPayで最大15%戻ってくる キャンペーン



商業係/9階 ☎(3228)3263 FAX(3228)5656 ✉premium@city.tokyo-nakano.lg.jp

区内対象店舗でキャッシュレス決済サービス「PayPay」を使うと、決済額に応じてPayPayポイント(1回当たり最大1,000円相当、期間内最大4,000円相当)がもらえます。



▲条件について詳しくは、区HPをご覧ください

対象期間 12月1日～14日

問合せ	●利用方法について	●加盟店の方
年中無休 24時間受け付け	PayPayカスタマー サポート窓口 ☎0120(990)634	PayPay加盟店 サポート窓口 ☎0120(990)640

☆その他の問い合わせは商業係へ

PayPay使い方相談会

区内在住の方が対象。11月7日～25日午前9時～午後5時に電話か電子メールで、商業係へ。先着20人程度。

日時

11月28日(月)午後2時～3時

会場

区役所1階特別集会室

おも 人・想い・未来

～「オールなかの」で支える、子どもたちの今と未来～

区長 酒井直人

まちが色付き、秋の深まりを感じます。食が更においしい時期ですが、新型コロナウイルスの感染拡大に配慮しつつ、スポーツの秋、イベント・活動の秋を、区民のみなさんと一緒に楽しみたいと思います。

11月は、児童虐待防止推進月間です。区は4月1日に児童相談所を開設し、子どもや家庭の相談を受けるとともに、子どもの一時保護や措置など児童虐待への対応体制を強化しました。4月から7月までの新規相談件数は509件。うち虐待の相談は327件です。子育ての不安や悩み、また「虐待かも」と思ったためらわず、子ども・若者支援センターなどに相談してください。

他方、学校現場では、悩みを抱える子どもたちを

サポートする福祉専門職(スクールソーシャルワーカー)を全ての区立小・中学校に派遣しています。また、地域では、子どもの居場所づくりや食の支援に尽力されている方が増えています。私は、子どもたちが生き生きと学び、遊び、笑うことができるまちは、誰にとっても暮らしやすく、活動しやすいまちであると考えています。子どもたちの育ちを「オールなかの」で支えていきましょう。

11月13日と27日に総合防災訓練を実施します。また、恒例となった「にぎわいフェスタ」(12日・13日)が中野駅周辺で、多様性をテーマとした「ダイバーシティフェスタ」(13日)が明治大学中野キャンパスで開催されるなど、今月は多くの催しがあります。現地でお会いしましょう。

催しの開催状況は事前に確認を

新型コロナウイルス感染症の影響により、イベントなどの開催が中止や延期になる場合があります。参加を予定している方は、事前に区HPで確認するか、各催しの担当へ電話などで確認を。

催しに参加する際は感染症の予防対策を

催しなどに参加する際は、マスクの着用やせきエチケットに協力を。発熱などの症状がある場合は参加を控えてください。



次号予告

いつでもどこでも情報をお届け
#なかののSNS



なかの区報二次元コード

区内各家庭の郵便受けなどに配布しています
情報活用後は、資源として古紙の集団回収へ