

なかの区報

nakano

令和4年(2022年)

08|11

No.2094

中野区ホームページ <https://www.city.tokyo-nakano.lg.jp/>

毎月5日・20日発行
(1月・8月は11日発行)

【今号の表紙】

中野四季の森公園(中野4-13)の池流れ。9月30日まで開放中

情報公開制度と 個人情報保護制度の 運営状況をお知らせします

文書・情報公開係／4階 ☎(3228)8994 FAX(3228)8834

公正性の確保のために

区は、情報公開請求や自己情報開示請求等に対する区の決定について審査請求があった場合の審査機関として、情報公開・個人情報保護審査会を設置しています。

情報公開制度

区民のみなさんの知る権利を保障する制度で、「中野区区政情報の公開に関する条例」により運営しています。

職員が職務の上で作成、または入手した情報で、文書等の記録媒体により保管しているものは、どなたでも情報公開請求できます。

昨年度の情報公開請求の件数は683件で、内容は表1のとおりです。

表1 情報公開の決定状況 (683件)

(単位 件)

全部公開 (個人情報などの公開すべきでない情報が一切含まれない請求)	535
一部公開 (情報の一部を公開できない請求)	62
非公開 (情報の全部を公開できない請求。うち85件は、該当する文書が存在しなかったもの)	86

個人情報保護制度

区民のみなさんのプライバシーを守り、個人情報を適正に収集・管理するための制度で、「中野区個人情報の保護に関する条例」により運営しています。

区の事務で個人情報を収集する場合は、目的、内容などを登録することとし、その内容は、区民や学識経験者で構成する「個人情報保護審議会」で審議しています。昨年度末の登録数は表2のとおりです。

なお、昨年度の自己情報開示請求は139件でした。その内訳は、全部開示85件、部分開示11件、不開示43件(うち38件は、該当する文書が存在しなかったもの)です。訂正等の請求は27件でした。

表2 個人情報収集事務登録等状況

(単位 件)

実施機関	令和2年度末の登録数 (A)	令和3年度内の登録数			令和3年度末の登録数 (A+B-C)
		新規 (B)	廃止 (C)	変更	
区長	941	18	7	113	952
教育委員会	613	1	0	3	614
選挙管理委員会	8	0	0	1	8
監査委員	2	0	0	0	2
計	1,564	19	7	117	1,576

個人情報を収集する事務の登録内容

目的外利用

特定の目的で収集した個人情報を、申請者の手続きの利便性を図るなどのために別の事務に活用すること。

▶課税関係及び福祉関係情報などを他のサービス利用の際の書類提出を省略するために利用

電子計算組織の結合

区と区以外のコンピューター間で、通信回線を使って個人情報を処理すること。

▶国や都などのシステムと結合

外部提供

区で収集した個人情報を、収集目的の範囲を超えて区の組織以外に提供すること。

▶国や都などへ地方税法などの法令等に基づき提供

電子計算組織への記録

個人情報をコンピューターに記録して業務を行うこと。

▶個別のシステムで大量かつ迅速に処理を必要とする事務などを記録

みなさんの子育てを切れ目なくサポートします

区は、妊婦さんとそのご家族が安心して赤ちゃんを迎え、子育てができるよう、さまざまな事業を実施しています。ぜひ、ご利用ください。
☆産前家事支援と産後ケアは、事前に「かんがるープラン」の作成と利用申請が必要



▲事業について
詳しくはこちら

妊娠

まずは妊娠届を出して母子健康手帳を受け取ります

「プレママコール」

妊娠20週以降の方に、すこやか福祉センター職員が電話します。体調面やその他の心配事など気軽に相談を。

「かんがるープラン」を作りましょう

区内在住の全ての妊婦さんを対象に、すこやか福祉センターまたは自宅で保健師等が面談(かんがるー面接)を実施。必要な支援などについて一緒に考え、「かんがるープラン」を作成します。

各種教室で産前をサポート

安心して赤ちゃんを迎える準備ができるよう、「こんにちは赤ちゃん学級」などの講座を実施しています。

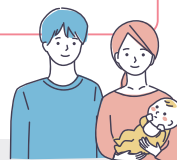
産前家事支援

妊婦さんの体調が悪く、家族などから支援を受けられない時に、日常的な家事を行います。

面談してプランを作成すると妊娠・子育て応援ギフト券(1万円相当)がもらえます。ぜひ活用を

11ページの「妊婦さんの歯っぴいお食事講座」もご覧ください

例えば、食事の支度や洗濯、清掃などの家事、おむつ替えや授乳、沐浴の補助などの育児を頼めます
☆1時間につき800円(低所得の方は免除)



出産

産後家事・育児支援

1歳未満のお子さんがある家庭の日常的な家事や育児をサポートします。

多胎児家庭支援

移動にかかる費用の助成や育児のお手伝い、多胎児家庭の交流会などを行います。

こんにちは赤ちゃん訪問

生後4か月以下の赤ちゃんがいるお宅に、訪問指導員が伺います。出生通知票を基に事前連絡します。

産後ケア

産後の母体回復を支援し、赤ちゃんのお世話をサポートします。

産後サポート

近い月齢の赤ちゃんがいるママ同士、スタッフと一緒に学び合い、情報交換できる講座を実施しています。

ファーストバースデーサポート

区内在住の1歳を迎えるお子さんがいる家庭にアンケートを郵送します。回答があった方へ、子育て用品のカタログギフト(1万円相当)等を配布します。

その他の育児支援

保健師等による継続支援、子育てひろば、各種相談・教室、グループ交流など、さまざまな支援事業があります。

相談・問い合わせは すこやか福祉センター(4か所)へ

☆月～土曜日午前8時30分～午後5時に
利用できます

名称	所在地	電話・FAX
南部	弥生町5-11-26	☎(3380)5551 FAX(3380)5532
中部	中央3-19-1	☎(3367)7788 FAX(3367)7789
北部	江古田4-31-10	☎(3388)0240 FAX(3389)4339
鷲宮	若宮3-58-10	☎(3336)7111 FAX(3336)7134

☆お住まいの地域を担当するすこやか福祉センターは、区HPで確認できます

妊娠期

子育て期

中野区議会 第3回定例会 9月12日(月)～10月19日(水)

区議会事務局／3階
☎(3228)5585 FAX(3228)5693

会議日程

本会議=9月12日～14日、10月5日・19日、決算特別委員会=9月14日・16日・21日・22日・26日・27日、10月4日、決算特別委員会分科会=9月28日～30日、常任委員会=10月7日・11日・12日、特別委員会=10月13日・14日・17日
☆どなたでも傍聴できます。日程は、変わることがあります

開会 午後1時から。ただし、9月21日・22日・26日・27日の決算特別委員会は、午前10時に開会

一般質問放送日時(J:COMチャンネル)

☆区内のみ視聴可

9月24日(土)・25日(日)、10月1日(土)・2日(日) = 午後5時～7時45分

9月26日(月)・28日(水)・30日(金) = 午後6時～7時30分
☆放送についての問い合わせは、J:COM 東京 ☎0120(914)000へ(午前9時～午後6時)

区民と区長の タウンミーティング

広聴係／4階 ☎(3389)4445 FAX(3228)5645
☑kochokoho@city.tokyo-nakano.lg.jp

テーマ・日時・会場

中野区教育大綱の改定に向けて
8月24日(水)午後6時30分～8時
区役所7階会議室

☆事前申込制(先着30人)。8月19日までに電子申請か、電話、電子メールまたはファクスで、広聴係へ。要約筆記・**手**・**保**希望の方は、8月17日までにあわせて申し込みを。📍住所、氏名とふりがな、電話番号、要約筆記・**手**はその旨、**保**はお子さんの氏名とふりがな、月年齢



◀過去の開催概要などを
区HPでご覧になれます

8月の
開催予定

ありがとうございました

区への寄付(4月～6月)

5月9日、(株)イベント21様から8,904円
5月14日、篠原照樹様から1万円
期間中、匿名希望の方(5件)から計2,653,500円

環境基金への寄付(4月～6月)

5月6日、神田宏志様から3万円
5月18日、瀧本勇夫様から3万円
6月30日、高橋妙子様から1万円
期間中、匿名希望の方(1件)から2万円

副区長を任命しました

総務係／4階
☎(3228)8811 FAX(3228)5647

区長は、区議会の同意を得て7月14日付で副区長に横山克人氏を任命しました。任期は令和8(2026)年7月13日までです。

よこやまかつと
横山克人氏

昭和38年生まれ。平成30年7月から中野区副区長。再任

マイナンバーカードの申請手続きを お手伝いします

マイナンバーカード交付係／1階
☎(3228)5425 FAX(3228)5653

申込み 8月12日～各開催日前日の正午に電話で、マイナンバーカード交付係へ。各日先着50人程度
☆申請からお渡しまで約2か月掛かります

会場の地域事務所・日時

南中野(弥生町5-11-26) = 8月30日(火)
江古田(江原町2-3-15) = 9月1日(木)
野方(野方5-3-1) = 9月6日(火)
東部(中央2-18-21) = 9月8日(木)
鷺宮(鷺宮3-22-5) = 9月13日(火)
☆各日午前9時30分～午後3時30分
(正午～午後1時を除く)



▲マイナンバー
キャラクター
「マイナちゃん」

特別区民税・都民税の第2期分
国民健康保険料の第3期分
後期高齢者医療保険料の第5期分
介護保険料の第5期分

8月31日は納期限です。忘れずに納付を

☆口座振替の方は、事前に残高の確認を。新型コロナウイルス感染症等の影響で納付が困難な方は、早めに相談を。区HPで納付相談や猶予、減免の案内をご覧ください

9月1日(木)・12日(月)・30日(金)、
10月1日(土)
中央図書館は休館します



中央図書館(中野2-9-7)
☎(5340)5070 FAX(5340)5090

☆予約本受取コーナー設置工事のため、9月2日(金)～29日(木)は一部サービスを縮小します。詳しくは、図書館HPをご覧ください

8月31日は
個人事業税第1期分の納期限です

中野都税事務所 ☎(3386)1111

☆8月上旬に郵送する納税通知書で、忘れずに納付を

来年10月1日から
なかのZERO西館は休館します

文化国際交流係/6階
☎(3228)8863 FAX(3228)5456

☆改修工事のため、令和6年1月まで利用できません

東京大学附属中等教育学校周辺地区の方へ

不燃化促進区域での建て替え等の
助成は早めに相談を



防災まちづくり係/9階
☎(3228)8978 FAX(3228)8943

区は、避難場所の周辺を不燃化促進区域に指定し、耐火建築物の建築や除却費用の一部を助成しています。

下図の区域で助成を希望する方は、令和6年3月31日までに交付の決定を受けていることが必要です。建て替えを検討中の方は、早めに事前相談を。

☆弥生町三丁目周辺地区では、準耐火建築物への建て替え・除却費用も一部助成をしています。詳しくは、区HPをご覧ください



▲区HP

弥生町1・3・4丁目
の一部
南台1・2丁目
の一部

不燃化促進区域

感染予防の取り組みにご協力を

感染が急拡大
新型コロナウイルス感染症

区内では、7月の感染者が1万人を超えており6月(1,515人)の7倍以上に増えています(7月27日時点)。

こまめな手洗いや人との距離の確保など、基本的な感染防止対策に引き続きご協力をお願いします。

●ワクチンについての問い合わせは

中野区新型コロナ
ワクチン接種コールセンター
☎0120(76)4040
(毎日午前9時～午後7時)



▲最新の情報は
区HPで確認を

●発熱などの症状がある方は

かかりつけ医に相談を
かかりつけ医がない方は、下記へ

東京都発熱相談センター
☎(5320)4592
☎(6258)5780
(いずれも毎日24時間)



▲相談窓口について
の区HP

耐震化促進のお知らせを配布します



耐震化促進係／9階
☎(3228)5576 FAX(3228)5471

8月25日～29日に、各戸に配布します。区HPでご覧になれる他、区役所9階8番窓口でも配布します。

8月30日～9月5日は建築物防災週間

建築安全・安心係／9階
☎(3228)8837 FAX(3228)5471

建築物の安全性を保つため、点検や必要な防災対策を行いましょよう。

秋の交通安全講習会

交通事故防止のポイントなどを学びます。この講習に参加した方は、自転車の点検整備費用助成券(上限2,000円)を受け取れます。点検整備を受けた自転車には、安全性が認められた証しとしてTSマークのシールが貼付され、1年間の付帯保険として賠償責任補償(最大1億円)が付きます。

助成券について詳しくは、区HPをご覧になるか、生活・交通安全係☎(3228)8886へ問い合わせを。

講習会の申込み

中野警察署＝8月12日～22日、野方警察署＝8月29日～9月2日、いずれも平日午前8時30分～午後5時に電話で、各警察署の交通総務係へ。各会場とも先着順で受け付け

①中野警察署 ☎(5925)0110

☆午前①＝午前10時開始、午前②＝午前10時30分開始、夜＝午後6時開始

日程	時間	会場
8月25日(木)	夜	中野警察署(中央2-47-2)
26日(金)	午前①	南中野区活(弥生町5-5-2)
27日(土)	午前②	中野警察署(中央2-47-2)
29日(月)	夜	
30日(火)	午前①	東中野区活(東中野5-27-5)

※区活＝区民活動センター

②野方警察署 ☎(3386)0110

☆午前＝午前10時開始、夜＝午後6時開始

日程	時間	会場の区民活動センター
9月9日(金)	夜	新井(新井3-11-4)
10日(土)	午前	沼袋(沼袋2-40-18)
11日(日)	午前	鷺宮(鷺宮3-22-5)
13日(火)	夜	野方(野方5-3-1)



なかの里・まちマルシェ

商業係／9階 ☎(3228)5591 FAX(3228)5656



なかの里・まち連携^{*}自治体の新鮮な野菜や果物など特産品を購入できます。ぜひ、お越しください。

※なかの里・まち連携＝都市と地方が距離を越えて連携し、互いに補いながら、地域住民が中心となり交流することで「新しい時代に合った豊かさ」を目指すこと

日時 9月6日(火)・7日(水)
いずれも午前10時～午後4時

会場 区役所正面玄関前
☆当日直接会場へ。売り切れ次第終了



▲詳しくは、区HPをご覧ください

連携自治体名	出店日	販売品(変更になる場合あり)
福島県喜多方市	両日	新鮮野菜、喜多方ラーメンなど
千葉県館山市		新鮮野菜、焼きそば、ジビエ製品(レザー・ペットフード)など
山梨県甲州市		ぶどう(シャインマスカット)など
茨城県常陸太田市	6日	新鮮野菜、梨など
群馬県みなかみ町		新鮮野菜、リンゴなど



▲中野酒販協同組合も出店。ナカノさんとコラボレーションしたお酒も販売



▲前回の様子

お知らせ

傍聴を

☆どなたでも傍聴できます。
いずれも当日直接会場へ。日程は、
変わることがあります

中野区環境審議会

環境企画調整係／8階
☎(3228)6584 FAX(3228)5673
8月24日(水)午前10時から
区役所7階会議室

教育委員会定例会

教育委員会係／5階
☎(3228)8857 FAX(3228)5679
9月2日・9日・16日・30日
いずれも金曜日、午前10時から
区役所5階教育委員会室

中野区都市計画審議会

都市計画課庶務係／9階
☎(3228)8840 FAX(3228)5668
9月2日(金)午後1時30分から
区役所4階第1委員会室
☆先着25人。午後1時から会場で受
け付け

中野区個人情報保護審議会

文書・情報公開係／4階
☎(3228)8994 FAX(3228)8834
個人情報収集事務登録について
9月2日(金)午後1時30分から
区役所4階庁議室

「中野区特別区税条例」を 改正しました



税務管理係／3階
☎(3228)8816 FAX(3228)5652

地方税法の改正に伴い、「中野区特別
区税条例」を改正しました。主な改正点
は、次の3点です。詳しくは、[区HP](#)をご
覧になるか、税務管理係へ問い合わせを。

①住宅ローン控除の適用期限の延長

適用期限を令和20年度まで延長し
ます。控除の対象となる住宅への入居
期限も令和7年まで延長します。

②上場株式等の配当所得等に係る 課税方式の一致

上場株式等の配当所得及び源泉徴収
口座の上場株式等の譲渡所得は、①申
告不要②総合課税(配当所得のみ)③分
離課税の3つの課税方式から選択でき
ます。これまで所得税と住民税の申告
で異なる課税方式の選択が可能でした
が、令和6年度以降の住民税は所得税
の課税方式と一致させます。

③扶養親族等申告書の記載事項の 変更

退職手当等を有する配偶者及び扶養
親族の氏名等の記載を追加します(令和
5年から適用)。

令和4年度の特別区民税・都民税 の申告をしていない方へ

課税係／3階
☎(3228)8913 FAX(3228)8747

8月10日に、未申告の方へ申告書を
再度郵送しました。申告をしていないと、
必要な時に税証明書を受け取れません。
速やかに提出してください。

申告書の記入方法などについて詳し
くは、課税係へ相談を。

地籍調査にご協力を

道路境界係／8階
☎(3228)5419 FAX(3228)5674

9月上旬から、国土調査法に基づく地
籍調査(官民境界等先行調査)を上高田
4丁目で行います。

調査に当たり、みなさんの敷地に立ち
入る場合があります。ご理解、ご協力を
お願いします。

☆調査員は区発行の身分証明書を必ず
携帯しています

上高田4丁目の区管理道路境界の 現地立ち会いにご協力を

対象 上高田4丁目に土地を所有して
いる方及び利害関係者

時期 9月上旬～来年2月上旬

☆立会日は区が設定。都合が悪い場合
は、日程調整が可能です。詳しくは、事
前(約2週間前)に郵送する立会通知書
をご覧ください

中野区防災情報メールマガジン が新しくなります



防災対策係／8階
☎(3228)8933 FAX(3228)5658

配信システムの更新に伴い、9月1日
から土砂災害警戒情報なども受け取れ
るようになります。なお、8月22日～
31日は新システムへの移行作業のため
新規登録ができません。ご注意ください。

送信元メールアドレスが変わります

9月1日から変更します。利用中の方
は受信できるよう設定を。また、地震情
報・気象情報などの配信情報も再設定
が必要です。詳しくは、[区HP](#)をご覧ください。

9月1日からの送信元メールアドレス

☑tokyo-nakano@sg-p.jp



◀区HP

空き家でお困りの方へ 電話相談のご利用を

住宅政策係／9階
☎(3228)5581 FAX(3228)5669

空き家の管理や解体、相続などについて、まちづくり推進土地建物協議会の建築士や司法書士、税理士等に相談できます。近隣の空き家でお困りの方も、ぜひ相談を。

相談専用電話 ☎0120(500)681
☆平日午前9時～午後5時(正午～午後1時を除く)

年金相談をする方は事前予約のご利用を

中野年金事務所(中野2-4-25)
☎(3380)6111

年金の請求や見込み額、被保険者記録などについて相談できます。相談を希望する方は次の予約先へ原則、事前予約をしてください。

予約受付専用電話 ☎0570(05)4890
☆ナビダイヤル。平日午前8時30分～午後5時15分

催し・講座

9月の不動産相談

区民相談係／1階
☎(3228)8802 FAX(3228)5644

内容 不動産の売買や賃貸借、更新などについて宅地建物取引士に相談できます。必ず事前予約を

対象 区内在住の方

日時 9月2日(金)・20日(火)・27日(火)、いずれも午後1時～4時 ☆一人当たり25分以内

会場 区役所1階専門相談室

申込み 相談日の前週の同曜日午前9時から電話で、区民相談係へ。各日先着6人

☆毎月第1金曜日、第3・第4火曜日に実施(祝・休日を除く)。その他の専門相談について詳しくは、[区HP](#)をご覧ください。区民相談係へ問い合わせを

中野区・杉並区「保育のおしごと 就職相談・面接会」

産業係／9階
☎(3228)8729 FAX(3228)5656

日時 9月4日(日)午後1時30分～4時30分

会場 杉並区役所(杉並区阿佐谷南1-15-1)

申込み 8月15日から下記二次元コードで申し込むか、電話で、杉並区産業振興センター就労・経営支援係☎(5347)9077へ。先着60人。**保**(生後6か月以上、定員あり)希望の方は、8月26日までにあわせて申し込みを

☆杉並区、ハローワーク新宿との共催。中野区・杉並区内の民間保育事業者約20者が参加予定



外国語講座

中野区国際交流協会
☎(5342)9169 FAX(3383)0728

英会話、中国語、韓国語の3講座。9月～12月(全12回)の欠員分受講生を、抽選で募集します。詳しくは、中野区国際交流協会[HP](#)をご覧ください。

対象 区内在住・在勤・在学の方、賛助会員の方

会場 なかのZERO西館(中野2-9-7)

参加費 全回15,000円

申込み 8月24日までに専用サイトで申し込むか、電話で、同協会へ



◀申し込みはこちら

応急救護体験

中野消防署警防課救急係
☎(3366)0119

日時 9月9日(金)午前9時30分～11時30分

会場 区役所正面玄関前

☆当日直接会場へ。起震車体験(雨天中止)もできます

すまいのリフォーム相談

住宅政策係／9階
☎(3228)5581 FAX(3228)5669

内容 区内の小規模建設事業者団体による相談

日時 8月19日～9月30日の毎週金曜日(9月2日・23日を除く)、午前10時～午後4時(正午～午後1時を除く)

会場 区役所1階区民ホール
☆当日直接会場へ

オンライン研修による 人材育成のポイント

産業振興センター(中野2-13-14)
☎(3380)6946 FAX(3380)6949

対象 区内中小企業者

日時 9月13日(火)午後6時30分～8時30分 ☆Zoomを利用

申込み 8月12日～9月8日に産業振興センター[HP](#)で。先着20人

日本語指導員養成講座

中野区国際交流協会
☎(5342)9169 FAX(3383)0728

内容 区立小・中学校などでの日本語指導員を養成します。10月～11月に全6回 ☆9月9日までの事前申込制。受講要件や申し込み方法などについて詳しくは、中野区国際交流協会[HP](#)をご覧ください

シルバー人材センターの講座

中野区シルバー人材センター
☎(3366)7971 FAX(3366)7998

小・中学生の学習教室、英会話、書道、万葉集講座。中野区シルバー人材センターの会員から指導を受けられます。申し込み希望の方は、同センターへ電話を。

期間・回数 10月からの3か月～半年、週1～2回

参加費 講座の種類により月2,500円～6,000円 ☆入会金不要

募集・求人



「中野区ユニバーサルデザイン推進審議会」区民公募委員

平和・人権・男女共同参画係／4階
☎(3228)8229 FAX(3228)5476

活動内容 中野区ユニバーサルデザイン推進計画の改定内容の検討

対象 区内在住で、平日夜間に5回程度開催する会議に出席できる方

報酬 会議への出席1回につき3,000円 ☆交通費支給なし

任期 12月～来年6月

申込み 8月12日から電子申請か、区HPまたは平和・人権・男女共同参画係で配布する応募用紙をファクス、郵送または直接、同係へ。8月25日必着。選考で4人 ☆結果は、全応募者に郵送

男女共同参画センター情報誌「アンサンブル」企画・編集委員

平和・人権・男女共同参画係／4階
☎(3228)8229 FAX(3228)5476

活動内容 男女共同参画を推進するための情報誌の作成。会議は平日日中に2時間程度、計2～3回開催

☆無報酬。年度内に1回発行

対象 区内在住・在勤・在学の方

任期 9月～来年3月

申込み 電子申請か、郵送または直接、平和・人権・男女共同参画係へ。8月26日必着。選考で2～3人。☑作文「私にとっての男女共同参画」(400字程度、書式自由)と応募の動機、住所、氏名とふりがな、電話番号、職業、区内在勤・在学の方は勤務先・通学先の名称と所在地 ☆結果は、9月中旬に全応募者に郵送

登録生活支援員募集説明会

中野区社会福祉協議会アシストなかの権利擁護事業担当(スマイルなかの内)
☎(5380)6444 FAX(5380)0591

活動内容 高齢や障害等により金銭管理や手続き等に不安がある方の支援

対象 20歳～66歳の方

日時 9月6日(火)午前10時30分～11時30分

会場 スマイルなかの(中野5-68-7)

申込み 8月12日から電話で、アシストなかのへ。先着20人

☆詳しくは、アシストなかのHPや同窓口で配布する募集チラシをご覧ください

自衛官等



自衛隊高円寺募集案内所
☎(3318)0818

応募に必要な書類や試験日、受験資格などについて詳しくは、自衛隊高円寺募集案内所HPをご覧ください。

募集職種・受付期間 防衛大学校(推薦・総合選抜) = 9月5日～9日、防衛医科大学校(看護学科) = 10月5日まで、防衛医科大学校(医学科) = 10月12日まで、防衛大学校(一般) = 10月26日まで、航空学生(海・空) = 9月8日まで、一般曹候補生 = 9月5日まで



◀自衛隊高円寺募集案内所HP

区営住宅・福祉住宅 空き家入居者・補欠登録者

東京都住宅供給公社(JKK東京)
☎(5467)9361 ☆平日午前9時～午後6時(正午～午後1時を除く)

区は、各住宅の募集事務をJKK東京に委託しています。それぞれの対象などについて詳しくは、募集案内をご覧になるか、JKK東京へ問い合わせを。
☆区営住宅は、公開抽選で入居者を決定。福祉住宅は、住宅困窮度の高い方から順に登録。結果は、郵送でお知らせします(電話ではお答えできません)

募集案内配布期間・場所

9月1日～8日

平日午前8時30分～午後5時 = 区民活動センター、区役所1階特別集会所で

夜間、土・日曜日 = 区役所夜間・休日受付窓口で

申込み 所定の申込書を次のいずれかの方法で提出

郵送 = 9月1日～8日の消印があり、13日必着でJKK東京へ

窓口 = 9月1日～8日の平日午前8時30分～午後5時に直接、区役所1階特別集会所内の特設窓口へ

屋根ふきかえ・外壁塗装

雨漏り緊急対応

リフォーム全般 ご相談・お見積り無料



創業 昭和62年 東京都建設業許可

株式会社 山野
中野区新井 1-19-1

フリーダイヤル 012-012-4699

中野を舞台に繰り広げられる 科学ライトベンチャー!!

メタ科学ADV「アノニマス・コード」好評発売中!

Nintendo Switch/PS4/Nintendo Switchは任天堂の商標です。
「メタ」"PlayStation"はPS4の登録商標、株式会社ソニー・インタラクティブエンタテインメントの登録商標または商標です。
03-5866-0715 ©IMAGES/Chyo Si, Inc.

遺産分割がまとまらない
相続預貯金が使われていた
遺留分の請求をしたい・された
相続問題は相続を得意分野にする
弁護士にご相談ください。

吉口総合法律事務所
03-6382-4640

なかの区報を見た方の相続のご相談は60分無料

弁護士：吉口直希 第一東京弁護士会所属
週刊エコノミストでの相続に関する記事の掲載歴有
東京都中野区東中野4-4-3 山内ビル2階

広告

高齢者・介護

高齢者被害特別相談

消費生活センター／1階
☎(3389)1191 FAX(3389)1199

通信販売や架空・不当請求等のトラブルについて、消費生活相談員に相談できます。電話で、消費生活センターへ。

対象 区内在住・在勤・在学の方
日時 9月12日(月)～14日(水)午前9時30分～午後4時

悪質商法の被害に遭わないための3か条

- ①電話や訪問勧誘で不安をあおられたら、返事はせず、身近な人にすぐ相談する
- ②電話勧誘を避けるため、留守番電話や録音機の設定をする
- ③勧誘者を家に入れぬ。その前にきっぱり断る

シルバーパスの更新を忘れずに

東京バス協会シルバーパス専用電話
☎(5308)6950

現在シルバーパスをお持ちの方には、8月中旬に東京バス協会から案内(赤または青色の封筒)が郵送されます。更新を希望する方は、案内をご覧の上、期日までに手続きを。

新規に購入したい方は

70歳以上で都内在住の方が購入できます。詳しくは、東京バス協会へ問い合わせを。

生活機能向上プログラム(4種)

次のいずれも

対象 区内在住の65歳以上の方(②は女性のみ)

申込み 8月12日からの平日午前9時～午後5時に本人が電話または直接、各施設へ(①は土曜日也可)

①ハーブクラフト教室

やよいの園(弥生町3-33-8)
☎(3370)9841 FAX(3370)8362
日時 8月22日(月)午後1時30分～3時30分

申込期限 8月20日 ☆先着12人

②骨盤底筋体操(2件)

野方高齢者会館(野方2-29-12)
☎・FAX(3388)9586
日時 9月1日～11月17日の第1・第3・第5木曜日(11月3日を除く)、午後1時30分～3時30分。全6回

申込期限 8月31日 ☆先着15人

宮園高齢者会館(中央2-18-21)

☎・FAX(3365)0318
日時 9月7日～11月2日の第1・第3水曜日、午後1時30分～3時30分。全5回
申込期限 8月22日 ☆先着15人(全回参加でき、初めての方優先)

③楽しい脳トレ教室

東中野いこいの家(東中野4-9-22-201)
☎・FAX(3364)5938
日時 9月6日～10月4日の毎週火曜日、午前10時～11時30分。全5回
申込期限 8月25日 ☆先着15人

④ロコモ予防体操(2件)

松が丘シニアプラザ(松が丘1-32-10)
☎(5380)5761 FAX(5380)5762
日時 9月14日～11月9日の第2・第4水曜日、午後1時30分～3時30分。全5回

申込期限 9月13日 ☆先着15人

東山高齢者会館(野方4-41-7)
☎(3228)5280 FAX(3228)5070
日時 9月20日～10月25日の毎週火曜日、午後1時30分～3時。全6回
申込期限 9月16日 ☆先着12人(初めての方優先)

家族介護教室(2件)

次の①②とも

対象 自宅で高齢者を介護している方
申込み 8月12日から本人が電話で、各施設へ(②は窓口でも可)

①介護懇談と学習会

中野友愛ホーム(江古田2-24-11)
☎(3389)5515 FAX(5318)5992
日時 8月23日(火)午後1時～3時
申込期限 8月22日 ☆先着15人

②認知症予防体操

やよいの園(弥生町3-33-8)
☎(3370)9841 FAX(3370)8362
日時 8月24日(水)午後1時～3時
申込期限 8月23日 ☆先着10人

広告

公益社団法人 中野区シルバー人材センター

あなたの豊かな知識と経験を地域社会のために生かしてみませんか!

会員募集!

■ご希望の多い仕事■

- 家事援助(掃除・洗濯・調理など)
- 育児支援(子どもの送り迎え、保育補助など)
- 除草作業 ●屋内外清掃 ●広報誌の配布等

ご入会ご希望の方はお気軽にお電話を!!
(電話番号のおかけ間違いにご注意ください)

03-3366-7971

受付時間 平日午前9時～午後5時(土・日・祝日除く)
〒164-0011 中野区中央2-22-10-101

【入会資格】

- 原則満60歳以上の健康で働く意欲がある方
- 地域貢献を目指すシルバー人材センターの活動趣旨にご賛同頂ける中野区民の方
- 年会費2,000円



シニアの方にやさしい Door To Door の外出
あなたのためのプライベートサポートタクシー

介護福祉タクシー貸切で
自由自在に中長距離外出

- ★ご希望通りのプランを作成
- ★行きたい場所へ自由に移動
- ★全行程ご案内写真撮影付き
- ★中野区福祉タクシー利用券使用可能

旅屋けんたん 江尻 健太

中野区松が丘1-32-8-503
090-4386-6364 03-3389-2879

【主な所有資格】
介護職員初任者研修
総合旅行業務取扱管理者
国内旅程管理主任者
小中高教員免許

介護保険はご利用できません

LINE QRコードからいつでもお問い合わせ

旅屋けんたん 検索

一般乗用旅客自動車運送事業(福祉限定)関東運輸局許可 関東旅二第1045号



子ども・子育て



「中野区保育所等のごあんない」
を8月22日に発行します

保育入園係／3階

☎(3228)8960 FAX(3228)5667

入園を希望する方は、要件などをよく確認の上、申請してください。

配布場所 区HP、区民活動センター、地域事務所、すこやか福祉センター、区役所3階子ども総合窓口

来年4月の区立幼稚園入園児を募集します

幼稚園・認可外保育係／3階

☎(3228)5681 FAX(3228)5667

園児を募集する区立幼稚園と説明会日時

園名・所在地 ・電話番号	日時
かみさぎ 上鷺宮4-8-12 ☎(3999)7361	9月12日(月) 午前10時から
ひがしなかの 東中野5-8-21 ☎(3368)2369	

☆事前予約制。8月29日～9月6日の午後1時～5時に電話で、各園へ

募集対象・人数 申し込み日の時点で保護者とともに区内に住み、住民登録のある次の各年齢のお子さん、各園16人(予定)

4歳児(平成30年4月2日～同31年4月1日生まれ)＝2年保育

3歳児(平成31年4月2日～令和2年4月1日生まれ)＝3年保育

募集要項・入園申込書の配布 9月6日～20日に、区民活動センター、地域事務所、すこやか福祉センター、区立幼稚園、区役所3階子ども総合窓口で☆申し込み方法などについて詳しくは、募集要項をご覧ください。各幼稚園へ問い合わせを

お子さんが外国人学校に通っている
外国籍の保護者の方へ
授業料補助制度のご利用を



学事係／5階

☎(3228)5459 FAX(3228)5680

外国人学校に通学する義務教育の対象年齢のお子さんがある外国籍の保護者の方(親子で区内在住の方に限る)を対象に、授業料の一部を補助します。

補助上限額 お子さん1人につき、8,000円×授業料を払った月数

☆所得制限あり。詳しくは、区HPまたは9月上旬に学校で配布される申請書類をご覧ください。学校で配布されない場合は、学事係へ連絡を。申請の受け付けは9月1日～20日

妊婦さんの歯っぴいお食事講座
(4件)

次のすこやか福祉センターいずれも

内容 初めて出産を迎える区民の方を対象に、妊娠中から出産後の食事のポイントとお口のケアなどを紹介

☆希望者は、食事診断も受けられます

時間 午後1時30分～2時40分

申込み 電子申請か、電話または直接、すこやか福祉センターへ。各回先着6人程度

北部(江古田4-31-10)

☎(3388)0240 FAX(3389)4339

日程 8月24日(水)

申込期間 8月12日～22日

南部(弥生町5-11-26)

☎(3380)5551 FAX(3380)5532

日程 8月31日(水)

申込期間 8月17日～29日

中部(中央3-19-1)

☎(3367)7788 FAX(3367)7789

日程 9月8日(木)

申込期間 8月25日～9月5日

鷺宮(若宮3-58-10)

☎(3336)7111 FAX(3336)7134

日程 9月9日(金)

申込期間 8月26日～9月6日

健康・福祉



食の安全・安心展
～ご存じですか？食中毒のリスクとその予防方法について～

食品衛生係(中野区保健所)

☎(3382)6664 FAX(3382)6667

日時 8月17日(水)～19日(金)午前8時30分～午後5時

会場 区役所1階区民ホール

☆当日直接会場へ

肉は中心部までよく焼いて食べましょう

鳥刺しなど肉の生食を原因とする、カンピロバクター食中毒や腸管出血性大腸菌食中毒が都内で発生しています。

「新鮮だから生でも安全」というのは間違いです。お肉を食べる時は、中心部までしっかり加熱しましょう。

歯科相談

南部すこやか福祉センター
(弥生町5-11-26)

☎(3380)5551 FAX(3380)5532

内容 歯科衛生士によるお口全般に関する相談 ☆お子さんと一緒に利用可

対象 区内在住の方

日時 9月7日(水)午後1時～4時

☆一人当たり30分程度

会場 南部すこやか福祉センター

申込み 8月12日～9月6日に電話または直接、南部すこやか福祉センターへ。先着4人

講演会

「障害者のための成年後見制度」

中野区成年後見支援センター

☎(5380)0134 FAX(5380)0591

対象 区内在住・在勤で障害のある方の家族、成年後見制度に関心のある方

日時 9月12日(月)午前10時～正午

会場 スマイルなかの(中野5-68-7)

申込み 8月12日～9月9日(日曜日、8月15日を除く)に電話で、中野区成年後見支援センターへ。先着20人

9月は「食生活改善普及運動月間」食に関するパネル展

保健企画係(中野区保健所)
☎(3382)2428 FAX(3382)7765

日時 9月1日(木)・2日(金)午前9時～午後4時30分

会場 区役所1階区民ホール

☆当日直接会場へ

9月は「がん征圧月間」パネル展示でがんを知ろう

区民健診係(中野区保健所)
☎(3382)2429 FAX(3382)7765

会場・日時 ☆当日直接会場へ

①区役所1階区民ホール=9月5日(月)・6日(火)午前8時30分～午後5時

☆5日は午前9時30分から

②中野駅ガード下ギャラリー「夢通り」東側=9月1日(木)～7日(水)

栄養講座「今から備える!災害時の食事の工夫」

北部すこやか福祉センター(江古田4-31-10)
☎(3388)0240 FAX(3389)4339

内容 栄養士による災害時の知恵や食事の工夫の話と調理の実演 ☆お子さんと一緒に参加可

対象 区内在住の18歳～64歳の方

日時 9月8日(木)午後1時30分～2時30分

会場 北部すこやか福祉センター

申込み 8月12日～9月5日に電子申請か、電話または直接、北部すこやか福祉センターへ。先着8人

「不妊専門相談」と「ほっとピアおしゃべり会」

子ども医療助成係/3階
☎(3228)5623 FAX(3228)5657

日程 9月10日(土)

会場 区役所7階会議室

内容・時間・人数

不妊専門相談=午後2時30分～4時30分。先着3人(初めての方限定)

☆一人当たり30分程度

ほっとピアおしゃべり会=午後2時30分～4時。先着5人程度

申込み 8月12日～9月9日に電子申請か、電話または直接、子ども医療助成係へ ☆両方への参加も可

不妊検査等・特定不妊治療の費用助成もご利用を

医療費の一部について助成を受けられる場合があります。対象などについて詳しくは、区HPで確認を。



▲区HP

パーキンソン病リハビリ教室

北部すこやか福祉センター(江古田4-31-10)
☎(3389)4323 FAX(3389)4339

対象 区内在住のパーキンソン病の方とその家族

日時 9月12日(月)午後1時30分～3時

会場 スマイルなかの(中野5-68-7)

申込み 8月12日～9月9日に電子申請か、電話で、北部すこやか福祉センターへ。先着15人

オンライン「女性の健康講座～子宮頸がんのおはなし～」

南部すこやか福祉センター(弥生町5-11-26)
☎(3380)5551 FAX(3380)5532

対象 区内在住・在勤・在学の10歳～64歳の方

日時 9月15日(木)午後2時～3時
☆Zoomを利用

講師 寺内智子氏(寺内医院院長)

申込み 8月12日～9月2日に電子申請か、電話で、南部すこやか福祉センターへ。先着30人

やさしい手話教室

障害者施策推進係/1階
☎(3228)8832 FAX(3228)5660

対象 区内在住・在勤・在学の小学校4年生以上で、全回参加可能な方

日時 9月17日、10月22日、11月12日・26日、12月17日、いずれも土曜日、午後1時30分～3時30分。全5回

会場 スマイルなかの(中野5-68-7)

申込み 8月12日～31日に電話、☑shogaihukusi@city.tokyo-nakano.lg.jp、ファクスまたは直接、障害者施策推進係へ。先着30人程度。保(先着5人)希望の方は、あわせて申し込みを。氏名とふりがな、電話番号、小・中学生の場合は学年、保はお子さんの氏名とふりがな、月年齢

外壁・屋上の防水/総合リフォーム

MARUTOMO 1994 MARUTOMO SPIRITS マルトモ

中野区物件を手掛け創業25年以上、ビル・マンションから一戸建等、その数は1050棟に達しています。修繕工事専門会社です。修繕工事・防水工事等で、私達の技術を活かして下さい!

03-5380-0065(代)
https://www.marutomo1994.co.jp/
株式会社マルトモ

中野区新井5-33-7(本社・工事部)
中野区新井1-11-9-5F(営業部)

葬儀のこと、ご相談下さい

中野駅から徒歩1分
事前相談無料
質の良い生花祭壇
葬儀後のお悩みもフォロー

中野駅前 あすなろ葬祭

ご相談・資料請求 ☎0120-7-09832

お庭のことなら、何でもお気軽にご相談を!

中野区を中心に、地元密着を基本として活動する植木屋です。庭木一本からでも、お手入れ承ります。見積りは無料!

フリーダイヤル 0120-283691

鷺六造園 | 中野区鷺宮 | 6-28-6-211
URL http://www.sagirokuzoen.com
メールアドレス info@sagirokuzoen.com

ほほえみサービス協力会員説明会

中野区社会福祉協議会ほほえみサービス事業担当
☎(5380)0753 FAX(5380)6027

日常生活をお手伝いする区民同士の支えあい活動です。20歳以上で、家事や介護を手伝う協力会員(資格不要、謝礼金あり)を募集します。

日時 8月17日、9月14日、いずれも水曜日、午後1時30分～3時

会場 スマイルなかの(中野5-68-7)

申込み 各開催日前日の午後5時までに電話で、ほほえみサービス事業担当へ☆会員登録には、年会費1,000円と本人名義のゆうちょ銀行口座が必要

カラダ・バランス測定会

産業振興センター(中野2-13-14)
☎(3380)6946 FAX(3380)6949

対象 区内在住・在勤の方

日時 9月11日(日)午前10時～午後4時

☆一人当たり10分程度

会場 産業振興センター

申込み 8月12日～9月7日に産業振興センターHPで申し込むか、電話、ファクスまたは直接、同センターへ。先着50人。☎氏名とふりがな、電話番号、希望時間



◀産業振興センターHP

精神保健福祉講座 「はじめての訪問看護講座」

地域生活支援センターせせらぎ
☎(3387)1326 FAX(3387)1347

対象 区内在住の精神障害のある方とその家族、支援者、関心のある方

日時 9月15日(木)午後1時30分～2時30分

会場 スマイルなかの(中野5-68-7)

申込み 8月12日～9月14日に電話または直接、「せせらぎ」へ。先着15人

Zoomでも同時配信

下記二次元コードから申し込めます。先着100人。申込期間は、前記と同様。



障害のある方、難病の方へ

医療費助成制度と各種手当をご存じですか

☆申請手続きに必要なものや所得制限の基準などについて詳しくは、**申請窓口**へ問い合わせを

申請窓口

障害者福祉相談窓口/1階
☎(3228)8956 FAX(3228)5665
または右記のすこやか福祉センターへ

南部 ☎(5340)7888 FAX(5340)7880
中部 ☎(3367)7810 FAX(3367)7811
北部 ☎(5942)5800 FAX(5942)5802
鷲宮 ☎(6265)5770 FAX(6265)5772

心身障害者医療費助成制度 (障)受給者証

身体障害者手帳1・2級(内部障害は3級まで)、愛の手帳1・2度、または精神障害者保健福祉手帳1級をお持ちの65歳未満の方で、令和3年中の所得が基準額以下の方は、(障)受給者証の交付を受けられます。

現在(障)受給者証をお持ちでない方へ

申請窓口で手続きしてください。

なお、65歳以上の方でも、以前に(障)受給者証をお持ちだった方は、申請により交付を受けられる場合があります。条件などについて詳しくは、事前に**申請窓口**へ問い合わせを。

既に(障)受給者証をお持ちの方へ

8月31日で有効期間が切れる(障)受給者証(水色)をお持ちの方で、令和3年中の所得が基準額以下の方へ、9月1日以降に使用できる新しい(障)受給者証(黄色)を8月下旬に郵送します。

各種手当

次の4種類の手当の所得限度額適用年度は毎年8月に変わります。令和3年中の所得が基準額以下で、支給要件に当てはまる方は、手当を受けられます。未申請の方は、**申請窓口**で手続きをしてください。

手当の種類	支給対象となる方	
障害者福祉手当	身体障害者手帳1～3級(脳性まひ、進行性筋萎縮症の方は等級問わず)、または愛の手帳1～4度、精神障害者保健福祉手帳1級をお持ちの方	新規申請時65歳未満の方 ☆以前受給していた65歳以上の方は、相談を
難病患者福祉手当	特定医療費(指定難病)受給者証をお持ちの方 ☆小児慢性疾患受給者証をお持ちの方も、対象になる場合あり	
特別障害者手当	原則として、診断書(有料)により対象と判定された方	
障害児福祉手当	原則として、診断書(有料)により対象と判定された方	



気づいてください 体と心の限界サイン

精神保健支援係(中野区保健所) ☎(3382)2433 FAX(3382)7765

かけがえのない命を守るため、一人で悩まずに相談してください。

中野区こころといのちの相談窓口

相談日時 平日午前8時30分～午後5時

下記のすこやか福祉センターで相談できます

- | | | | |
|--|--|--|---|
| 南部 弥生町5-11-26
☎(3380)5551
FAX(3380)5532 | 中部 中央3-19-1
☎(3367)7788
FAX(3367)7789 | 北部 江古田4-31-10
☎(3389)4323
FAX(3389)4339 | 鷺宮 若宮3-58-10
☎(3336)7111
FAX(3336)7134 |
|--|--|--|---|

自殺に向き合う講演会 「『死にたい』は『生きたい』」

対象 区内在住・在勤の方
日時 9月13日(火)午後7時～9時
会場 区役所7階会議室
申込み 8月12日～9月6日に電話、☑hoke nyobo@city.tokyo-nakano.lg.jp、ファクスまたは郵送で、精神保健支援係(〒164-0001中野2-17-4)へ。先着50人。要約筆記・**手・保**(先着5人)希望の方は、あわせて申し込みを。☑住所、氏名とふりがな、電話番号、要約筆記・**手**はその旨、**保**はお子さんの氏名とふりがな、月年齢



▲講師の末井昭氏(作家)
撮影:横関一浩

自殺対策 特別企画展・パネル展

期間・会場 ①8月27日(土)～9月29日(木) = 鷺宮図書館(鷺宮3-22-5)、②9月7日(水)・8日(木) = 区役所1階区民ホール、③9月16日(金)～30日(金) = 中野駅ガード下ギャラリー「夢通り」東側 ☆いずれも当日直接会場へ。①は図書館の開館日時、②は午前9時～午後5時(最終日は4時まで)

返済できない借金でお困りの方は「多重債務110番」のご利用を

消費生活センター／1階 ☎(3389)1191 FAX(3389)1199

多重債務問題は必ず解決します。専門家への相談をご利用ください。

☆東京都、法テラス(日本司法支援センター)などとの共催

対象 区内在住・在勤・在学の方
日程 9月5日(月)・6日(火)

会場 区役所1階消費生活センター

内容・時間 消費生活相談員への相談 = 午前9時30分～午後4時、**弁護士への相談** = 午後2時～4時
☆弁護士への相談は予約制で、一人当たり30分。8月15日～9月2日に電話で、消費生活センターへ。各日先着4人

広告

庭木1本から承ります!

お約束 庭木1本より明瞭料金 土日でもOKです トイレはお借りしません お茶はご遠慮します **見積無料!**

なかの区役所へ **生垣剪定** 長さ1m×高さ2m 通常2,200円を(税込) **先着10名様 1,100円**

営業時間 9:00～17:00 **ガーデンエクスプレス** 東京北支店 練馬区土支田3-19-12 **03-5933-2811**

中野区準夜間子ども救急診療

15歳以下のお子さんを対象に、小児科医が診療を行います。
☆必ず事前(午後5時30分以降)に電話で連絡を
☆保険証・医療証を持って受付時間内に来院を
☆症状により診療できない場合があります
☆入院などが必要な場合は、他の病院を紹介します

新渡戸記念中野総合病院
(中央4-59-16)
☎(3382)9991

診療日	年中無休
受付時間	午後6時30分～9時45分
診療時間	午後7時～10時

8月11日～9月5日の休日当番医・当番薬局

月日	医療機関名	診療科目	所在地	電話番号		
8月11日(木・祝)	当番医	総合東京病院	内・外	江古田3-15-2	(3387)5421	
		横皇病院	外・内	新井1-38-6	(3389)2531	
		小池小児科医院	小	若宮3-2-10	(3330)0743	
		天正堂クリニック	小・内	丸山1-5-7	(3319)3965	
		つるた内科クリニック	内・皮・小	江古田2-1-1 1階・2階	(5860)0196	
		中山レディースクリニック	産婦	東中野3-9-14	(3371)2676	
		大橋歯科医院	歯	新井2-25-4	(3386)3444	
		佐々木デンタルクリニック	歯	中央2-59-18	(5937)5493	
		薬局	けやき薬局		江古田2-22-1	(3388)0782
			わかみや薬局		若宮1-43-11	(5327)3663
にこにこ薬局あおだも店			丸山1-15-22	(5942)7746		
8月14日(日)	当番医	新渡戸記念中野総合病院	内・外・整・脳神経外	中央4-59-16	(3382)9991	
		中野共立病院	内	中野5-44-7	(3386)3166	
		くり小児科内科	小・内	野方4-22-3	(5345)6166	
		美穂診療所	内・小・消	鷲宮5-3-14	(3990)1208	
		かねなか脳神経外科	内・外・脳神経外・整	中央4-4-2	(6382)4880	
		田沼内科・小児科医院	内・小	本町6-23-3	(3380)2622	
		中島歯科医院☆	歯	松が丘1-17-2-106	(3388)0189	
		薬局	ことぶき薬局中野中央店		中央4-59-11	(5385)2971
			フジ薬局		野方4-19-2	(3386)8854
			中川薬局中野本町店		本町6-6-3	(3380)7037
8月21日(日)	当番医	中野江古田病院	内・外	江古田4-19-9	(3387)7321	
		横皇病院	外・内	新井1-38-6	(3389)2531	
		中越整形外科	整	鷲宮3-20-9	(5327)5835	
		中野の森クリニック	小	上高田1-37-11	(3361)1381	
		くすのき診療所	内・外・脳神経外	中央2-7-8	(3361)0072	
		中野新橋内科クリニック	内・循	弥生町2-20-18	(6383)3201	
		長井歯科医院☆	歯	本町6-26-14	(3380)2371	
		薬局	むさしの薬局新井薬師店		新井1-26-6	(5380)3935
			パレット薬局中野坂上店		中央2-2-22	(6914)0017
			百前調剤薬局		弥生町2-28-10	(6304)8767
8月28日(日)	当番医	総合東京病院	内・外	江古田3-15-2	(3387)5421	
		中野共立病院	内	中野5-44-7	(3386)3166	
		橋本医院	内	野方3-15-3	(3389)0355	
		山田医院	産婦・小・内	中野2-14-17	(3384)3555	
		ハートケア銀河クリニック	内・心内	本町2-50-12 2階	(5371)0909	
		堤耳鼻咽喉科医院	耳鼻咽喉	本町2-42-15	(3372)4701	
		矢崎歯科医院☆	歯	大和町1-12-7	(3338)2295	
		薬局	アクア薬局		江古田2-24-14	(3389)5411
			ライフ薬局		中野2-11-5	(3380)9393
			茜調剤薬局中野坂上店		本町2-42-15	(6300)6122
9月4日(日)	当番医	新渡戸記念中野総合病院	内・外・小・整・脳神経外	中央4-59-16	(3382)9991	
		中野江古田病院	内・外	江古田4-19-9	(3387)7321	
		大場診療所	内・小	大和町3-40-6	(3330)0073	
		中山レディースクリニック	産婦	東中野3-9-14	(3371)2676	
		はまだ耳鼻咽喉科	耳鼻咽喉	弥生町2-21-11 2階	(5304)7556	
		白川クリニック	内・外	南台2-51-8 1階	(6382)5011	
		大石歯科クリニック☆	歯	中野6-28-8	(3360)1270	
		薬局	中野中央薬局		中央4-60-5	(6304)8530
			栄真堂薬局		大和町3-44-2	(3337)2510
			すずらん薬局		南台2-51-7	(6382)7941

新型コロナウイルス感染症拡大の影響により、診療が中止になる場合があります。最新の情報は区HPで確認を

休日当番医の診療時間

事前に電話で確認を

午前9時～午後5時

保険証・医療証をお持ちください。

往診はしません。

休日当番薬局の開設時間

事前に電話で確認を

午前9時～午後5時30分

医療機関受診時の処方せんをお持ちください。

夜間および日曜日、祝・休日の医療機関案内

東京都医療機関案内サービス「ひまわり」

☎(5272)0303 FAX(5285)8080

(ファクスは聴覚・言語障害者向け)

携帯電話などからは

<http://www.himawari.metro.tokyo.jp/kt/>

小児救急相談

東京都「子供の健康相談室」

☎(5285)8898

プッシュ回線・携帯電話からは

#8000も利用可

月～金曜日

午後6時～翌朝8時

土・日曜日、祝・休日

午前8時～翌朝8時

救急病院案内

中野消防署 ☎(3366)0119

野方消防署 ☎(3330)0119

東京消防庁 救急相談センター

(24時間受け付け・年中無休)

プッシュ回線・

携帯電話・PHSからは

#7119

ダイヤル回線

☎(3212)2323

☆印は、歯科医療拠点事業(午前9時～正午は、歯科救急電話相談も受け付け)

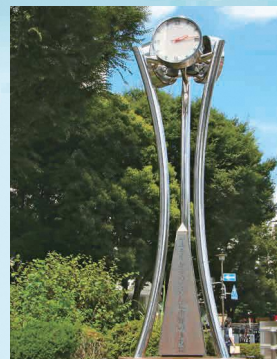
おも 平和への想いを未来へ

～「憲法擁護・非核都市の宣言」40周年～



平和・人権・男女共同参画係／4階 ☎(3228)8229 FAX(3228)5476

8月15日、区の「憲法擁護・非核都市の宣言」は40周年を迎えます。この宣言には、核を持つ全ての国に「核兵器を捨てよ」と訴える区民の願いと想いが込められています。現在も戦争や紛争は無くならず、いまだ核の脅威は続いています。この機会に、今、そして未来の平和について考えてみませんか。



▲「憲法擁護・非核都市」宣言塔(区役所前)

記念植樹式にご参加を

平和のシンボルとして被爆樹木2世*であるアオギリの苗木を植樹します。
*被爆樹木2世＝被爆しながらも再び芽吹いた樹木の子孫

日時 8月15日(月)午前11時50分から

会場 平和の森公園(新井3-37) ☆当日直接会場へ

平和資料展示室もご覧ください

平和の森公園併設の麒麟レモン スポーツセンター内にあります。8月9日(火)～16日(火)は、原爆ポスター展を開催。ぜひお立ち寄りください。



▲平和資料展示室

8月15日は
「戦没者を追悼し平和を
祈念する日」です

先の大戦において亡くなられた方々を追悼し平和を祈念するため、8月15日(月)正午から1分間の黙とうをお願いします。

おも 人・想い・未来

～平和への祈り、より強く～

区長 酒井直人

先の大戦から77年となる今年、中野区は憲法擁護・非核都市宣言40周年を迎えます。昭和19年11月から空襲が本格化し、昭和20年5月の山の手大空襲で区内は見渡す限りの焼け野原に。広島と長崎への原爆投下により、大きな被害を受け、長く苦しんでこられた方が現在、区内に90人以上いらっしゃいます。一方で日本は、アジア諸国などに大きな被害をもたらしました。戦争の犠牲となられた全ての方々に心からお悔やみ申し上げます。

幾度の悲劇を経験しながらも、世界では紛争やテロが絶え間なく起こっています。区内には5名、ウクライナから避難されている方が住民登録をし

ています。今なお続いているロシアによるウクライナへの軍事侵攻は、決して許されるものではありません。

日本で戦争を体験した方は年々減っていますが、今こそ、その体験や思いを次の世代へ引き継いでいかなければならないと強く思っています。私は、国際平和の礎は、私たちが歴史を学ぶとともに、国や宗教、世界観の違いを理解することにあると考えています。戦争の惨禍を二度と繰り返さないために、ご家族や友人と平和について話をしてほしいと切に願います。そして、平和のために何かできるかを私たちと一緒に考えていきましょう。

催しの開催状況は事前に確認を

新型コロナウイルス感染症の影響により、イベントなどの開催が中止や延期になる場合があります。参加を予定している方は、事前に区HPで確認するか、各催しの担当へ電話などで確認を。

催しに参加する際は感染症の予防対策を

催しなどに参加する際は、マスクの着用やせきエチケットに協力を。発熱などの症状がある場合は参加を控えてください。



次号予告

みんなで支える 認知症



なかの区報二次元コード

区内各家庭の郵便受けなどに配布しています
情報活用後は、資源として古紙の集団回収へ