

情報公開制度と個人情報保護制度の運営状況をお知らせします

文書・情報公開係 / 4階 ☎(3228)8994 FAX(3228)8834

公正性の確保のために

区は、情報公開請求や自己情報開示請求等に対する区の決定について審査請求があった場合の審査機関として、情報公開・個人情報保護審査会を設置しています。

情報公開制度

区民のみなさんの知る権利を保障する制度で、「中野区行政区情報の公開に関する条例」により運営しています。職員が職務の上で作成、または入手した情報で、文書等の記録媒体により保管しているものは、どなたでも情報公開請求できます。

昨年度の情報公開請求の件数は683件で、内容は表1のとおりです。

表1 情報公開の決定状況 (683件) (単位 件)

全部公開 (個人情報などの公開すべきでない情報が一切含まれない請求)	535
一部公開 (情報の一部を公開できない請求)	62
非公開 (情報の全部を公開できない請求。うち85件は、該当する文書が存在しなかったもの)	86

個人情報保護制度

区民のみなさんのプライバシーを守り、個人情報を適正に収集・管理するための制度で、「中野区個人情報の保護に関する条例」により運営しています。

区の事務で個人情報を収集する場合は、目的、内容などを登録することとし、その内容は、区民や学識経験者で構成する「個人情報保護審議会」で審議しています。昨年度末の登録数は表2のとおりです。

なお、昨年度の自己情報開示請求は139件でした。その内訳は、全部開示85件、部分開示11件、不開示43件(うち38件は、該当する文書が存在しなかったもの)です。訂正等の請求は27件でした。

表2 個人情報収集事務登録等状況 (単位 件)

実施機関	令和2年度末の登録数 (A)	令和3年度内の登録数			令和3年度末の登録数 (A+B+C)
		新規 (B)	廃止 (C)	変更	
区長	941	18	7	113	952
教育委員会	613	1	0	3	614
選挙管理委員会	8	0	0	1	8
監査委員	2	0	0	0	2
計	1,564	19	7	117	1,576

個人情報を収集する事務の登録内容

目的外利用

特定の目的で収集した個人情報を、申請者の手続きの利便性を図るなどのために別の事務に活用すること。
▶課税関係及び福祉関係情報などを他のサービス利用の際の書類提出を省略するために利用

電子計算組織の結合

区と区以外のコンピューター間で、通信回線を使って個人情報を処理すること。
▶国や都などのシステムと結合

外部提供

区で収集した個人情報を、収集目的の範囲を超えて区の組織以外に提供すること。
▶国や都などへ地方税法などの法令等に基づき提供

電子計算組織への記録

個人情報をコンピューターに記録して業務を行うこと。
▶個別のシステムで大量かつ迅速に処理を必要とする事務などを記録

妊娠・出産・子育て
トータルケア事業

みなさんの子育てを切れ目なくサポートします

HPで詳しく

区は、妊婦さんとそのご家族が安心して赤ちゃんを迎え、子育てできるよう、さまざまな事業を実施しています。ぜひ、ご利用ください。
☆産前家事支援と産後ケアは、事前に「かんがるープラン」の作成と利用申請が必要



▲事業について詳しくはこちら

妊娠

まずは妊娠届を出して母子健康手帳を受け取ります

「プレママコール」

妊娠20週以降の方に、すこやか福祉センター職員が電話します。体調面やその他の心配事など気軽に相談を。

「かんがるープラン」を作りましょう

区内在住の全ての妊婦さんを対象に、すこやか福祉センターまたは自宅で保健師等が面談(かんがるー面接)を実施。必要な支援などについて一緒に考え、「かんがるープラン」を作成します。

各種教室で産前をサポート

安心して赤ちゃんを迎える準備ができるよう、「こんにちは赤ちゃん学級」などの講座を実施しています。

産前家事支援

妊婦さんの体調が悪く、家族などから支援を受けられない時に、日常的な家事を行います。

出産

産後家事・育児支援

1歳未満のお子さんがある家庭の日常的な家事や育児をサポートします。

多胎児家庭支援

移動にかかる費用の助成や育児のお手伝い、多胎児家庭の交流会などを行います。

こんにちは赤ちゃん訪問

生後4か月以下の赤ちゃんがいるお宅に、訪問指導員が伺います。出生通知票を基に事前連絡します。

産後ケア

産後の母体回復を支援し、赤ちゃんのお世話をサポートします。

産後サポート

近い月齢の赤ちゃんがいるママ同士、スタッフと一緒に学び合い、情報交換できる講座を実施しています。

ファーストバースデーサポート

区内在住の1歳を迎えるお子さんがある家庭にアンケートを郵送します。回答があった方へ、子育て用品のカタログギフト(1万円相当)等を配布します。

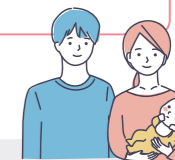
その他の育児支援

保健師等による継続支援、子育てひろば、各種相談・教室、グループ交流など、さまざまな支援事業があります。

面談してプランを作成すると妊娠・子育て応援ギフト券(1万円相当)がもらえます。ぜひ活用を

11ページの「妊婦さんの歯っぴいお食事講座」もご覧ください

例えば、食事の支度や洗濯、清掃などの家事、おむつ替えや授乳、沐浴の補助などの育児を頼めます
☆1時間につき800円(低所得の方は免除)



相談・問い合わせは すこやか福祉センター(4か所)へ

☆月～土曜日午前8時30分～午後5時に利用できます

名称	所在地	電話・FAX
南部	弥生町5-11-26	☎(3380)5551 FAX(3380)5532
中部	中央3-19-1	☎(3367)7788 FAX(3367)7789
北部	江古田4-31-10	☎(3388)0240 FAX(3389)4339
鷺宮	若宮3-58-10	☎(3336)7111 FAX(3336)7134

☆お住まいの地域を担当するすこやか福祉センターは、区HPで確認できます