

**中野区育児休業代替任期付職員
(事務・栄養士)**



人事係／4階
☎(3228)8041 FAX(3228)5649

次の①②とも

勤務期間 代替する職員の育児休業期間内(おおむね6か月～3年)

勤務開始日 10月1日以降

選考日 8月7日(日)

申込み 電子申請か、区民活動センター、図書館、区役所4階3番窓口などで配布中の採用選考申込書を郵送または直接、人事係へ。郵送=7月19日までの消印有効、**電子申請・窓口**=7月20日午後5時まで
☆選考(筆記・面接)で若干名。詳しくは、区HPをご覧ください。人事係へ問い合わせを

①事務

対象 日本国籍を有し、平成16年10月1日までに生まれた方

②栄養士

対象 栄養士免許を有する方(9月30日までに取得見込みの方を含む)。国籍不問

**区立保育園会計年度任用職員
(登録者)**



区立保育園係／3階
☎(3228)8906 FAX(3228)5667

職種 保育補助、短時間保育補助、用務補助、調理補助、一般看護師、栄養士

勤務期間 来年3月31日まで ☆勤務日数・時間は調整可

時給 1,041円～1,556円 ☆職種、資格の有無により異なります。保育・用務・調理補助は無資格・未経験の方も歓迎

申込み 電子申請か、所定の登録申込書を郵送または直接、区立保育園係へ ☆欠員などの状況に応じて随時面接を実施。詳しくは、区HPをご覧ください。区立保育園係へ問い合わせを

**「中野区人権施策推進審議会」
区民委員**



平和・人権・男女共同参画係／4階
☎(3228)8229 FAX(3228)5476

活動内容 区の人権及び多様性の尊重に係る施策を推進するために必要な事項についての審議

対象 区内在住で、年2回程度、平日夜間に開催予定の会議に出席できる方

任期 9月から2年間

報酬 会議への出席1回当たり3,000円 ☆交通費支給なし

申込み 7月15日までに電子申請か、区HPまたは平和・人権・男女共同参画係で配布する応募用紙をファクス、郵送(必着)または直接、同係へ。選考で2人 ☆結果は、全応募者に郵送

「NPOパネル展」出展団体



公益活動推進係／5階
☎(3228)3251 FAX(3228)5620

8月2日(火)～15日(月)、8月17日(水)～30日(火)の2回、内容を入れ替えて展示します。

対象 区内で活動する非営利団体(NPO法人、任意団体、ボランティア団体など)で、活動をアピールしたい団体 ☆法人格の有無は問いません

申込み 7月6日～14日にkoeki@city.tokyo-nakano.lg.jpで、公益活動推進係へ。各回先着17団体。団体名、代表者名、担当者の氏名と連絡先、希望回

若者向け会議メンバー(2件)



若者活動支援係／5階
☎(3228)5648 FAX(3228)5659

次の①②とも

申込み 7月6日から電子申請か、kenzenikusei@city.tokyo-nakano.lg.jp、ファクスまたは直接、若者活動支援係へ。各先着20人程度。住所、氏名とふりがな、電話番号、メールアドレス、年齢(①は学校名と学年も)

①ハイティーン会議

中学生・高校生世代が、自由な意見交換やフィールドワークを通して「理想のなかの」について話し合います。

活動期間 8月～12月の原則日曜日(5回程度)

対象 区内在住・在勤・在学の中学生～18歳の方

申込期限 7月22日

②若者会議

若者の視点で地域課題について議論し、区政提言へとつなげます。また、ハイティーン会議メンバーのサポートをしながら、ともに活動します。

活動期間 7月～来年1月(6回程度)

対象 区内在住・在勤・在学のおおむね18歳～39歳の方

申込期限 7月20日



詳しくは区HPをご覧ください

高齢者・介護



「脳いきいき講座」

在宅療養推進係／6階
☎(3228)5785 FAX(3228)8716

内容 脳の健康度テスト(1日目)とその結果の返却・解説(2日目)

対象 両日参加できる区内在住の65歳以上の方

会場・日時

①南部すこやか福祉センター=8月2日・16日、いずれも火曜日、午前10時～正午

②鷲宮区民活動センター=9月12日、26日、いずれも月曜日、午後2時～4時

申込み 7月6日～各開催日初日の7日前の平日に電話、ファクスまたは直接、下記申込み先へ。各先着20人程度。住所、氏名とふりがな、電話番号

申込み先の地域包括支援センター

①=本町(本町5-10-4)

☎(5385)3733・FAX(5385)3776

②=鷲宮(若宮3-58-10)

☎(3310)2553・FAX(3310)1172

「認知症あんしんガイド」のご利用を地域包括支援センターなどで配布中。ぜひ活用を。



認知症やその予防について役立つ情報を掲載▶

「シニア向けスマートホン講習会」

介護予防推進係／6階
☎(3228)8949 FAX(3228)5492

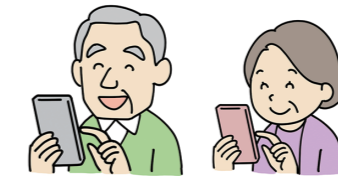
対象 おおむね65歳以上の方

日時・内容 8月5日=Googleマップ(地図)の使い方、12日=LINE入門編、19日=スマートフォンの便利機能、26日=防災情報の見方

☆いずれも金曜日、午前10時～11時30分

会場 区役所1階特別集会室

申込み 7月6日～各開催日の7日前に電話で、介護予防推進係へ。各日先着12人 ☆1回のみ参加も可



**「なかの元気アップ体操」で
介護・認知症を予防しよう**

介護予防推進係／6階
☎(3228)8949 FAX(3228)5492

中野区歌「未来カレンダーForever Nakano」に合わせてどなたでも取り組める体操です。

この体操は、中野区公式YouTubeチャンネルでご覧になれる他、DVDの貸し出しも行っています。希望の方は、介護予防推進係へ問い合わせを。



▲DVDのジャケット



◀区HP

**区報に広告を
掲載しませんか**



広報係／4階
☎(3228)8805
FAX(3228)5645

区内全域に約20万部、各戸配布しています。料金や規格などについての詳しい資料を郵送しますので、問い合わせを。

庭木1本から承ります!

お約束 庭木1本より明瞭料金 土日でもOKです トイレはお借りしません お茶はご遠慮します

見積無料!

生垣剪定 長さ1m×高さ2m (税込) 通常2,200円を 先着10名様 1,100円

営業時間 ガーデンエクスプレス 9:00～17:00 東京北支店 練馬区土支店3-19-12 03-5933-2811

公益社団法人 中野区シルバー人材センター

あなたの豊かな知識と経験を地域社会のために生かしてみませんか!

会員募集!

■ご要望の多い仕事■
●家事援助(掃除・洗濯・調理など)
●育児支援(子どもの送り迎え、保育補助など)
●除草作業 ●屋内外清掃 ●広報誌の配布等

ご入会ご希望の方はお気軽に電話を!! (電話番号のおかけ間違いにご注意ください)

受付時間 平日午前9時～午後5時(土・日・祝日除く) 03-3366-7971 〒164-0011 中野区中央2-22-10-101

老人ホームを探すなら

オアシス介護

☎0120-512-551 9:30～17:30 (平日のみ)

経験豊富な相談員が 電話でサポート!

無料相談

お客様に代わって 施設をお探しいたします

広告