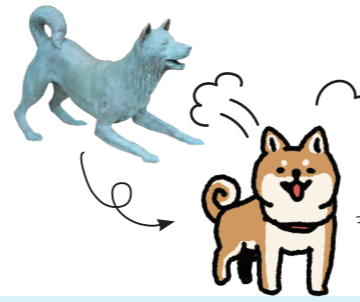


区は、「人と人がつながり、新たな活力が生まれるまち」の実現に向け、中野駅周辺の整備を一体的に行っています。今号では、未来の中野駅周辺を紹介します。
☆図やパースなどはイメージです。変わることがあります



今とかなり変わるね。エリアごとに見ていこう！

僕たちは区役所前の銅像の犬。未来の中野駅周辺をのぞきにきたよ



中野駅周辺まちづくり係／9階
☎(3228)8970
FAX(3228)5670

新北口エリア

にぎわいや交流の拠点を目指し、(仮称)NAKANOサンプラザシティや区役所新庁舎の整備を進めています。

令和10年度完成予定

(仮称)NAKANOサンプラザシティ



1完成予想図(外観)。シンボルタワーとサンプラザのDNAを継承したホール等を整備2ホール前の集いの広場。災害時は広域避難場所としての機能も3臨場感あふれるホールは最大7,000人収容可能



サンプラザの閉館は寂しいけど、にぎわいのある場所になりそうだね



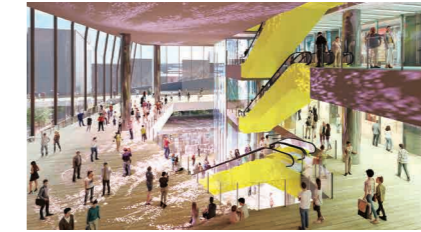
ここに注目!

にぎわいの場「屋上広場」(地図①)



▲ホールの屋上には約4,000㎡の広場が誕生。さまざまなイベントを開催可能

開放的なアトリウム(地図②)



▲ホールとシンボルタワーの交差点は、外から光が入る開放的な空間に。サイネージなどを利用した情報発信の場にも

広々とした歩行空間(地図③)



▲駅から直結のセントラルウォークは人が行き交っても余裕のある空間に

令和6年5月開庁予定

区役所新庁舎

区民活動の拠点として、1階にはコンサートや講演会ができるイベントスペースが誕生。区民の方が使える会議室なども整備します。

☆区役所新庁舎についての問い合わせは、区役所4階 新区役所整備係 ☎(3228)5519・FAX(3228)5447へ



太陽光パネルを設置して環境に配慮した外装になるよ



団町エリア

住宅棟と業務棟のビルや広場を東西に分けて整備します。令和7年度以降、順次完成予定。



西口エリア

中野駅の西側に新たな改札、広場、駅ビルが誕生。また、新北口エリアとつながる南北通路やエレベーターも整備します。

令和8年度完成予定

橋上駅舎・西側南北通路



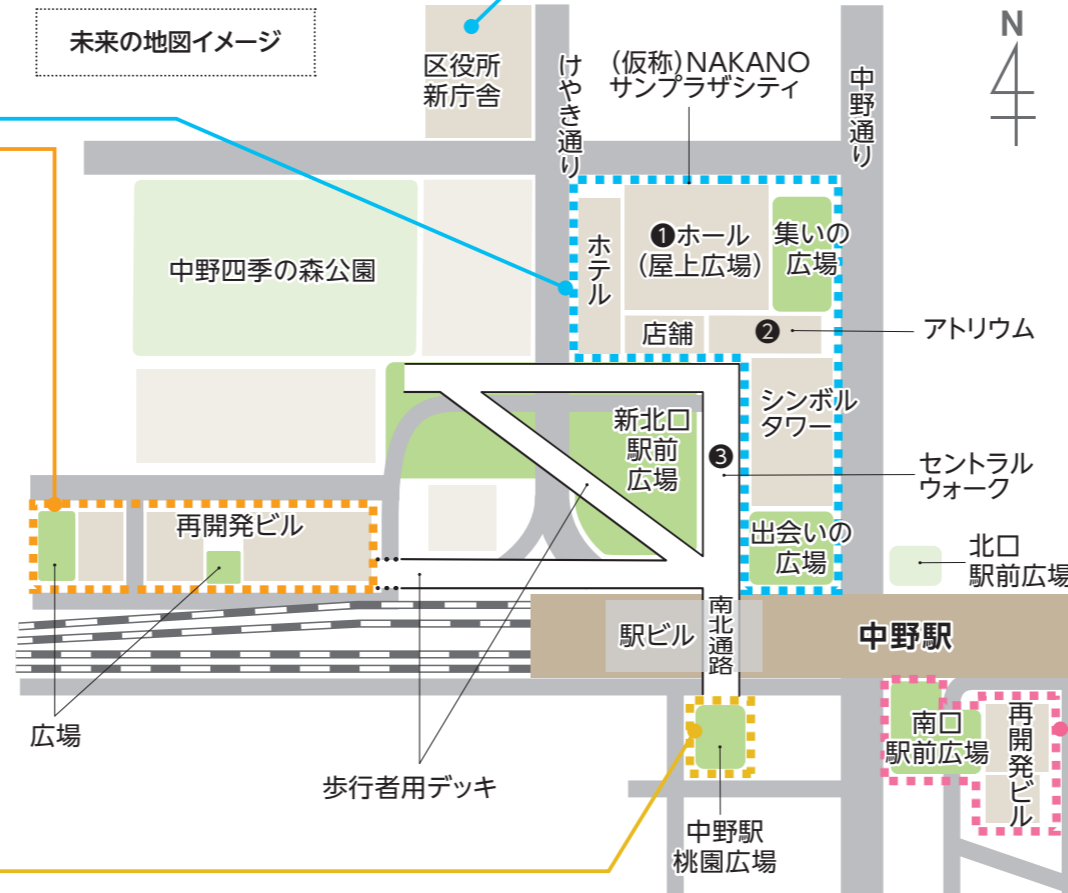
▲橋上駅舎イメージ。改札は令和8年12月、駅ビルは同9年度に開業予定

中野駅桃園広場



▲ユニバーサルデザインに配慮した歩行空間。令和7年度完成予定

未来の地図イメージ

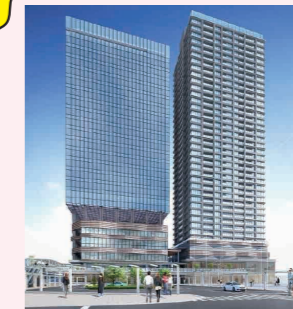


南口エリア

歩行空間が広がる他、店舗や事業所、住宅が入ったビルが誕生。新しいにぎわいの場として整備します。

令和5年度完成予定

再開発ビル



安全・快適な空間の整備を進めます。令和7年度完成予定

南口駅前広場



次のページもご覧ください