

子ども・子育て



期限までに現況届の提出を
(児童扶養手当・特別児童扶養手当)

児童手当・子ども医療費助成係/3階
☎(3228)3253 FAX(3228)5657

児童扶養手当(ひとり親家庭などが対象)・特別児童扶養手当(障害のあるお子さんがいる家庭が対象)を受給中の方へ、現況届を8月上旬に郵送します。

現況届の提出は、手当の受給資格の有無を確認するための手続きです。提出がないと引き続き手当を受けることができません。期限までに必ず児童手当・子ども医療費助成係へ提出を。

提出期限 8月31日必着
☆添付書類などについて詳しくは、現況届に同封する案内をご覧ください

8月から子育て情報を
LINEで配信します



子育てサービス係/3階
☎(3228)5612 FAX(3228)5657

8月から、妊娠週数やお子さんの月齢に応じた子育て情報を配信する「なかの子育て応援メール」をLINEで受け取れます。

中野区公式LINEアカウントに友だち登録の上、ご利用を。

登録方法などについて詳しくは、区HPをご覧ください。

☆メールでの配信は12月で終了します



区HP

栄養講座「パパが体験! 家族の健康ごはん」と離乳食」

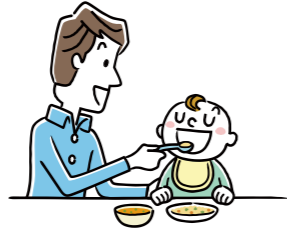
鷺宮すこやか福祉センター
(若宮3-58-10)
☎(3336)7111 FAX(3336)7134

対象 区内在住で、家族に妊婦または8か月未満の乳児がいる男性

日時 9月4日(土)午後1時30分~2時45分

会場 鷺宮すこやか福祉センター

申込み 8月4日~9月1日に電子申請か、電話または直接、鷺宮すこやか福祉センターへ。先着8人



妊婦さんの歯並びいお食事講座

南部すこやか福祉センター
(弥生町5-11-26)
☎(3380)5551 FAX(3380)5532

内容 初めて出産を迎える区民の方を対象に、妊娠中から出産後の食事のポイントとお口のケアなどを紹介

☆希望者は、食事診断も受けられます

日時 8月6日(金)①午後1時15分から、②2時40分から ☆各回1時間で、同内容

会場 南部すこやか福祉センター
申込み 7月21日~8月3日に電子申請か、電話または直接、南部すこやか福祉センターへ。各回先着6人

子どもエコ講座「新しいエネルギーを楽しく学ぼう!」

地球温暖化対策係/8階
☎(3228)5516 FAX(3228)5673

次のいずれも

対象 区内在住・在学の小学生 ☆3年生以下は保護者の付き添いが必要

申込み 7月21日午前9時から電子申請か、電話で、地球温暖化対策係へ。**保**(各回先着5人)希望の方は、あわせて申し込みを

☆参加すると、なかのエコポイント100ポイントをもらえます

水素による発電実験、廃ガス管を使った万華鏡づくり

日時 8月21日(土)①午前10時から、②午後1時から ☆各回1時間30分で、同内容。各回先着20人

会場 区役所9階会議室

水素生成実験、燃料電池カー操縦体験、間伐材による工作体験

日時 9月11日(土)①午後2時から、②4時から ☆各回1時間30分で、同内容。各回先着8人

会場 区役所7階会議室



▲お子さんの自由研究にも

健康・福祉



65歳以上75歳未満で一定の障害のある方へ「障害認定」を受けると後期高齢者医療制度に加入できます

後期高齢者医療係/2階
☎(3228)8944 FAX(3228)5661

後期高齢者医療制度の被保険者(加入者)は75歳以上の方ですが、次の条件に当てはまる65歳以上75歳未満の方も、申請して東京都後期高齢者医療広域連合の障害認定を受けることで、加入できます。

- 条件** 次のいずれかをお持ちの方
- ①国民年金証書(障害年金1・2級)
 - ②身体障害者手帳1~3級
 - ③身体障害者手帳4級の一部(詳しくは、後期高齢者医療係へ問い合わせを)
 - ④精神障害者保健福祉手帳1・2級
 - ⑤東京都愛の手帳1・2度
 - ⑥国家公務員共済組合法等の法令による障害年金証書等

☆当てはまる方は、後期高齢者医療係に相談を

障害認定を受けた場合

それまでの健康保険を脱退し、認定を受けた日から後期高齢者医療制度に加入することになります。

保険料や窓口での医療費の自己負担割合は、加入の前後で変わる可能性があります。加入していた健康保険や世帯状況などによっては、負担が増える場合もあるので、ご注意ください。

☆加入しても、75歳の誕生日前であれば脱退できます

12歳~15歳の方へ

新型コロナワクチンの接種券を郵送しました

7月16日に接種券を郵送しました。詳しくは、接種券に同封の案内や区HPをご覧ください。

☆9月以降に12歳になる方には、誕生日前月に郵送します



▲最新の情報は区HPで確認を

中野区新型コロナワクチン接種コールセンター

☎0570(03)5444
(ナビダイヤル)

☆毎日午前9時~午後7時

てきしお 適塩で味覚を育てる栄養講座

北部すこやか福祉センター
(江古田4-31-10)
☎(3388)0240 FAX(3389)4339

内容 おいしくて塩分控えめな食事について栄養士から学びます ☆お子さんと一緒に参加可

対象 区内在住の18歳~64歳の方
日時 9月3日(金)午後1時30分~2時30分

会場 北部すこやか福祉センター
申込み 8月3日~31日に電子申請か、電話または直接、北部すこやか福祉センターへ。先着10人

精神保健福祉講座「LGBTQのきほん~精神科医の立場から~」

地域生活支援センターせせらぎ
☎(3387)1326 FAX(3387)1347

内容 多様な性のあり方(LGBTQ)について

対象 区内在住の方

日時 8月19日(木)午後2時30分~4時

会場 スマイルなかの(中野5-68-7)
申込み 7月21日~8月18日に電話で、「せせらぎ」へ。先着10人

Zoom参加者も募集

先着100人。下記二次元コードから申し込みます。日時、申込期間は、上記と同じです。



2021年3月 OPEN!

住み慣れた街ではじめませんか、笑顔で充実した暮らし。

介護付きホーム **ニチイホーム 野方** 内覧予約受付中!

【一般型特定施設入居者生活介護】

リハビリ対応 作業療法士 常勤1人 ※2021年6月現在

夫婦室あり (シャワールームつき)

野方駅より徒歩5分 (約400m) ※2021年6月現在

中野区野方5-11-10 西武新宿線「野方」駅南口より徒歩5分(約400m) JR中央線・総武線、東京メトロ東西線「中野」駅北口、関東バス10番のりば「野方駅行き」にて、「野方駅」下車徒歩4分(約300m)

【施設概要】 ●介護付き有料老人ホーム(一般型特定施設入居者生活介護) 東京都指定介護保険特定施設(一般型特定施設) ●鉄筋コンクリート造 地上3階建 ●居室区分:全46室(定員48名/個室44室、夫婦入居可能部屋(2人部屋)2室) ●入居資格:入居時自立・要支援・要介護 ●土地・建物の権利形態:事業主非所有(建物賃貸借契約)

資料請求、内覧のご予約 お気軽にお電話ください。 ☎0120-555-800 受付 9:00~18:00(年中無休)

ニチイホーム www.nichii-home.jp

(株)ニチイケアパレス 千代田区神田駿河台2-5-12 NMF駿河台ビル6F

ニチイ