

**緊急輸送道路沿いの建築物は耐震化の助成を受けられます**



耐震化促進係/9階  
☎(3228)5576 FAX(3228)5471

地震時の避難や消火活動など緊急輸送を円滑に行うため、「中野区耐震改修促進計画」では地震発生時に閉塞を防ぐべき道路を定めています。

これにより、中野通り、大久保通りなどに接し、地震時に倒壊すると道路を半分以上塞いでしまう建築物で、昭和56年5月31日以前に建築されたものは、耐震診断、補強設計、耐震補強などにかかる費用の一部の助成を受けられます。

助成を希望する方は、実施前に耐震化促進係へ相談を。

☆助成額などについて詳しくは、区HPをご覧ください。耐震化促進係へ問い合わせを



**所得税・復興特別所得税の予定納税(第1期分)の納期限は8月2日です**

中野税務署 ☎(3387)8111(代)  
☆自動音声で案内しています

対象の方へ、6月中旬に通知書を送付しました。8月2日までに納めてください。☆予定納税額の減額申請書の提出期限は、7月15日です

**ジェネリック医薬品(後発医薬品)利用差額をお知らせします**

保健事業係(中野区保健所)  
☎(3382)2430 FAX(3382)7765

先発医薬品の特許期間終了後に同等の品質で製造・販売される「ジェネリック医薬品」。先発医薬品から切り替えることで、多くの場合、薬代が安くなります。

切り替えによって自己負担額をどのくらい軽減できるか試算した結果を、今月下旬に次の対象の方に郵送します。ジェネリック医薬品利用の参考にしてください。

**対象** 中野区の国民健康保険に加入している20歳以上の方で、次の種類の先発医薬品を今年4月に処方された方  
**種類** 感覚器官用薬、循環器官用薬、呼吸器官用薬、消化器官用薬等

**「ねんきんネット」のご利用を**



中野年金事務所(中野2-4-25)  
☎(3380)6111

インターネット上でご自身の年金記録や将来の年金の見込み額などを確認できるサービスです。

利用方法などについて詳しくは、日本年金機構HPをご覧ください。中野年金事務所またはねんきんネット専用ダイヤル☎0570(058)555(ナビダイヤル)へ問い合わせを。

**催し・講座**

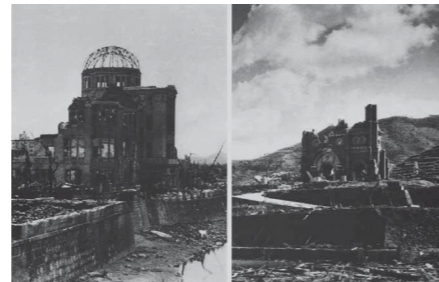


**平和企画展示  
「広島・長崎の原爆記録写真」**

平和・人権・男女共同参画係/4階  
☎(3228)8229 FAX(3228)5476

原子爆弾投下直後の広島・長崎の街の様子をパネルで紹介いたします。いずれも当日直接会場へ。

- 会場・日時**
- ①みなみらいず(弥生町5-11-26)  
7月17日(土)~30日(金)午前8時30分~午後11時 ☆日曜日は午前9時30分から、19日は午後5時まで
  - ②区役所1階区民ホール  
8月6日(金)~16日(月)の平日午前8時30分~午後5時
  - ③中野駅ガード下ギャラリー「夢通り」東側  
8月18日(水)~29日(日)  
☆①②の最終日は午後2時まで



▲原爆ドーム(左)と浦上天主堂



◀区平和事業の一覧はこちら

**土地建物無料相談会**

都市計画係/9階  
☎(3228)8964 FAX(3228)5668

**対象** 区内在住の方、区内に土地建物をお持ちの方  
**日時** 7月19日(月)午前10時~午後3時30分 ☆一人当たり30分程度  
**会場** 区役所1階特別集会室  
**申込み** 7月15日までの平日午前10時~午後4時に電話で、まちづくり推進土地建物協議会☎0120(406)239へ ☆同協議会との共催

**ACP講演会  
「人生100年時代の老年期の人生設計~自分らしく過ごし最期を迎えるために~」**

在宅療養推進係/6階  
☎(3228)5785 FAX(3228)8716

ACPとは、人生の最期を迎える時に「自分はどのように生きていきたいか」を考え、家族たちと話し合い共有すること。自身の望む将来について考えてみませんか。

**日時** 8月4日(水)午前10時~正午  
**会場** 区役所7階会議室  
**講師** 池内朋子氏(東京都健康長寿医療センター研究所)  
**申込み** 7月6日~28日に電話、houkatukea@city.tokyo-nakano.lg.jp、ファクスまたは直接、在宅療養推進係へ。先着50人。住所、氏名とふりがな、電話番号

**くらしの講座  
「シニア向けはじめてのかんたんスマホ体験講座(入門編)」**

消費生活センター/1階  
☎(3389)1191 FAX(3389)1199

**対象** 区内在住・在勤・在学の方  
**日時** 7月29日(木)午後2時30分~4時30分  
**会場** 区役所9階会議室  
**申込み** 7月6日~20日に電子申請か、電話で消費生活センターへ。先着20人。**保**(先着5人)希望の方は、あわせて申し込みを



**「書類選考突破率大幅にアップ!採用側に会いたいと思わせる職務経歴書の書き方」**

産業振興センター(中野2-13-14)  
☎(3380)6946 FAX(3380)6949

**対象** 区内在住・在勤の方、区内での創業を希望する方  
**受講方法・日時** Zoom(先着20人)=8月3日(火)午後5時30分~7時30分、**動画配信**=8月14日(土)~22日(日)  
**申込み** 7月6日~29日に産業振興センターHPで申し込むか、電話、ファクスまたは直接、同センターへ。住所、氏名とふりがな、電話番号、メールアドレス

**募集・求人**



**特別区(東京23区)職員**

人事係/4階  
☎(3228)8041 FAX(3228)5649

**採用区分** Ⅲ類、経験者1級職・2級職(主任)・3級職(係長級)、障害者を対象とする採用 ☆一定の資格が必要な職種あり。詳しくは、試験案内または特別区人事委員会HPで確認を  
**申込み** 7月15日午後5時までに電子申請で ☆障害者を対象とする採用選考のみ郵送可(7月14日までの消印有効)  
**問合せ先** 特別区人事委員会事務局任用課採用係☎(5210)9787

**中野区職員(保育士)**



人事係/4階  
☎(3228)8894 FAX(3228)5649

**対象** 都道府県知事の登録を受けている保育士の有資格者(来年3月31日までに登録見込みの方を含む)で、昭和59年4月2日~平成14年4月1日に生まれた方 ☆国籍不問。選考(筆記・面接)で20人程度  
**採用予定日** 来年4月1日  
**申込み** 電子申請か、所定の申込書を郵送または直接、人事係へ。**郵送**=8月2日までの消印有効、**電子申請・窓口**=8月3日午後5時まで ☆詳しくは、区HPで確認を

**庭木1本からお手入れOK!**

お約束  
☑土日でもOKです  
☑トイレはお借りしません  
☑お茶はご遠慮します

●なかの区報を見た方へ●  
生垣剪定(幅1m・高さ2m) 通常2,200円を **1,100円** 先着10名様

**ガーデンエクステルズ**  
東京北支店: 練馬区土支田 3-19-12  
☎03-5933-2811

見積無料 営業時間 9:00~17:00

電話一本で、かけつけます! **お家の救急隊**

老朽化、雨漏り、ひび割れは、放置すると台風等の雨風で致命的に損傷する可能性があります。

現地調査から見積もりまでは、**無料**です!

壊れる前に補修をすれば、工事予算はお安くなりますのでお気軽にご相談ください。  
※草むしり、家具の移動、不用品の整理もお手伝いします。

株式会社トライベッカ ☎03-5956-9877  
東京都豊島区東池袋 5-7-5 施工管理部 / 佐藤 武 info@tribeca-eco.com

積水ハウスグループのサービス付き高齢者向け住宅 **グランドマスト中野若宮**

「グランドマストシリーズ」は、「施設」ではなく「住まい」になります。自宅での生活は心配や不安はあるけど、「まだ自分の身の回りのことは自分でできる、これからもしたい」という方向けの『緩やかな見守り』と『食事サービス』のある高齢者向け賃貸です。

参加費無料 完全予約制 **個別内覧会**  
7/13(火) 7/16(金)  
第1部 10:30~ 第2部 13:00~ 第3部 15:30~  
各回2組様限定【申込締切日:前日の18時まで】

資料請求 国土交通大臣免許(1)第9129号(公社)東京都宅地建物取引業協会(公社)全国宅地建物取引業保証協会 ☎151-0053 東京都渋谷区代々木2-1-1 新宿マインスタワー  
ご見学についてのお問合せは **積和グランドマスト株式会社** ☎0120-815-823 tel.03-5350-3900 ホームページ / http://www.grandmast.jp  
営業時間 9:00~18:00 定休日 土曜日・日曜日・祝日(夏期・冬期休業は別途ごまします)