

## 中野区議会 第1回定例会

2月15日(月)～3月23日(火)

区議会事務局/3階 ☎(3228)5585 FAX(3228)5693

**会議日程** 本会議=2月15日・17日～19日、3月10日・23日、**予算特別委員会**=2月19日・22日・25日・26日、3月1日・2日・9日、**予算特別委員会分科会**=3月3日～5日、**常任委員会**=3月12日・15日・16日、**特別委員会**=3月17日・18日

☆どなたでも傍聴できます。日程は、変わることがあります

**開会** 午後1時から。ただし、2月25日・26日、3月1日・2日の予算特別委員会は、午前10時に開会

一般質問放送日時(J:COMチャンネル) ☆区内のみ視聴可

2月27日(土)・28日(日)、3月6日(土)・7日(日)=午後5時～7時45分、3月1日(月)・3日(水)・5日(金)=午後6時～7時30分

☆放送についての問い合わせは、J:COM東京☎0120(914)000へ(午前9時～午後6時)

## ありがとうございました

### 区への寄付(10月～12月)

11月19日、清水勝彦様から5千円  
12月4日、西京信用金庫SEC東中野支部様から5万円  
12月11日、木下和美様から5万円  
期間中、匿名希望の方(2件)から計25,000円

### 環境基金への寄付(10月～12月)

10月8日、関根愛子様から3千円  
11月10日、匿名希望の方から2千円  
11月24日、(株)中野サンプラザ様から40,150円

### 区民公益活動推進基金への寄付(10月～12月)

12月2日、(有)鈴鶴様から5万円  
期間中、匿名希望の方(4件)から計10万円

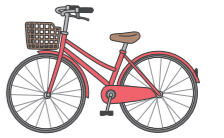
## 令和3年度分の利用登録者を募集

登録制自転車駐車場(①2か所)、整理区画(②5か所)

自転車対策係/8階  
☎(3228)5528 FAX(3228)5675

申し込みは一人1か所のみで、直接下表の申込み先へ。  
2月8日～16日に先着順に受け付けて、審査します。満車になり次第終了。重複申し込みや記載漏れは無効。審査の結果、登録できる方には、登録に関する書類一式を後日郵送します。

☆通勤・通学に自転車を利用する方が対象。申し込みには防犯登録番号と通勤・通学先の名称・所在地・電話番号の記入が必要。新江古田、中野富士見町、落合は電子申請での申し込みも可



種類(利用対象者)	名称(募集台数)	最寄り駅	利用料金	申込み先・受付時間	
①登録制自転車駐車場 自宅及び通勤・通学先が各駅から直線距離で500m以上離れている方が対象	新江古田(330台)	新江古田駅	年額 7,200円	新江古田自転車駐車場(江原町2-29-17)	午前6時30分～11時30分、 午後2時～7時
	中野富士見町(90台)	中野富士見町駅		中野富士見町自転車駐車場(弥生町5-23-17)	
②整理区画 自宅及び通勤・通学先が各駅から直線距離で300m以上離れている方が対象	落合(200台)	落合駅	年額 9,600円	落合駅自転車等駐車整理区画内管理人室(東中野3-14)	午前6時30分～午後6時
	沼袋南(250台)	沼袋駅		沼袋第一自転車駐車場(沼袋3-1)	
	東中野東(34台)	東中野駅		東中野駅前広場地下自転車駐車場(東中野1-58-9)	午前6時30分～午後8時
	野方東※ 北(200台) 南(160台)	野方駅		野方第二自転車駐車場(野方5-32)	

※電線共同溝整備工事で一部区画を封鎖するため、駐車場所の移動をお願いする場合があります

## 「コロナに負けない!なかのわくわく商品券」の有効期限にご注意を

商業係/9階  
☎(3228)3263  
FAX(3228)5656



昨年12月以降に販売した緊急応援プレミアム付商品券は、2月28日までに取扱店で使用してください。

詳しくは、特設HPをご覧になるか、中野区商店街振興組合連合会事務局コールセンター☎(6454)1642(平日午前9時30分～午後5時)へ問い合わせを。



▲特設HP



▲A券の他にB券、C券があります

## 中野区独自の給付金は期限までに申請を

特別定額給付金係/7階  
☎(3228)3250 FAX(3228)3269



### 特例給付金

令和2年4月27日から申請日まで引き続き中野区に住居登録があり、入院や福祉施設等への入所、海外滞在により国の特別定額給付金を申請できなかった方が対象。要件に該当すると思われる方は、特別定額給付金係へ問い合わせの上、**2月26日**までに申請を。



◀特例給付金について

### 新生児特別定額給付金

対象児の世帯主に宛て、11月末から順次申請書を郵送しています。申請書が届いた方は、申請書の**発送日から3か月以内**に申請してください。

**問合せ** 中野区新生児特別定額給付金コールセンター☎(3228)5436 ☆平日午前8時30分～午後5時



◀新生児特別定額給付金について

## 3月31日で次の駐車場などを閉鎖します

①③は近隣の駐車場を、②は隣接する中野四季の森公園地下自転車駐車場や拡張される中野西自転車駐車場(定期利用のみ)をご利用ください。

- ①中野区自動車駐車場(中野4-11)  
☆入庫最終日3月24日。プリペイドカードは使えなくなります。返金はできませんのでご注意ください
- ②中野けやき通り自転車駐車場(中野4-11)
- ③中野南自転車駐車場バイク置場(中野2-20)

## 中野西自転車駐車場を拡張します

4月1日から、東側を拡張し収容台数を増やします。3月20日から中野西自転車駐車場管理人室(中野4-14)で受け付け。拡張部分(中野4-9)の利用料金は1か月1,900円、3か月5,100円です。なお、1日利用はありません。



◀中野西自転車駐車場管理人室入口



## 「困ります 自転車置き去り 知らんぷり」

自転車は放置せず自転車駐車場へ。中野駅周辺は自転車放置規制区域です