

# 東京都杉並児童相談所長のメッセージ

里親の窓口は  
児童相談所です



坂井隆之所長

## 「里親」が必要な理由

子どもの健やかな成長には、自分を家族として見てくれる大人と愛着関係を築きながら生活を共にすることが、望ましいです。また、家庭でくつろいでいる大人の姿を見ることが「今晚なに食べようか」と相談することは、施設では経験できません。家庭で生活することは、子どもが将来、自分の家庭を持つ際にとっても大事な経験となります。

## まだまだ足りない「里親」

都内には、さまざまな事情で元の家で暮らせなくなった18歳未満の子どもが約4,000人います。そのうち、里親の下で暮らす子どもは約570人(平成29年度)で、もっと多くの里親さんが必要です。

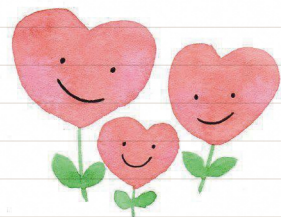
## 短期間の預かりも必要です

一口に里親といっても、そのあり方はさまざま。預かる期間も長期だけでなく、数日～数か月といった短い期間を必要としている子どもも多くいます。なお、里親さんには、東京都から子どもの養育費などを支給します。



## 連携してチームで養育

東京都では、里親を孤立させずに支援する体制を整えています。児童相談所や区、民間団体、児童養護施設などが里親さんとチームを組み、連携して養育します。



## 里親制度について詳しくは、問い合わせを

東京都杉並児童相談所  
☎(5370)6001 FAX(5370)6005  
☆中野区を管轄している児童相談所です

## 次のホームページもご覧ください

●東京都  
福祉保健局



●Tokyo  
里親ナビ



里親に  
興味がある方へ

## まずは短期間、お子さんを預かってみませんか

### ショートステイ協力家庭

子ども家庭相談係／3階

☎(3228)7867 FAX(3228)5657

自宅で子どもを泊まりで預かります(2泊3日まで)。  
☆詳しくは、区☎をご覧ください。子ども家庭相談係へ問い合わせを

### ファミリー・サポート事業

中野区社会福祉協議会 中野区ファミリー・サポート事業担当

☎(5380)0752 FAX(5380)6027

保育園などの送迎や緊急時の預かりなど。  
☆事前に会員登録が必要。次回の登録講習会については、13ページをご覧ください



## 中野区議会 第3回定例会

10月16日(水)まで開会中

区議会事務局／3階

☎(3228)5585 FAX(3228)5693

会議日程 本会議=10月16日、常任委員会=10月7日～9日、特別委員会=10月10日・11日  
☆どなたでも傍聴できます。日程は、変わることがあります

開会 午後1時から

## 区民と区長の タウンミーティング

10月の  
開催予定

基本構想係／4階

☎(3228)5782 FAX(3228)5476

日時・会場・テーマ

29日(火)午後7時～9時

南中野区民活動センター(弥生町5-5-2)

地域主体の子育て支援

☆グループディスカッション形式。当日直接会場へ。

手保希望の方は、10月22日までに電話またはファクスで、基本構想係へ申し込みを

## 新井・上高田区民活動センターは

11月1日(金)～来年3月1日(日)

## 鷲宮区民活動センターは

11月11日(月)～来年3月1日(日)

## 改修工事のため休館します

集会室、館内ホール等は利用不可。休館期間中、平日の午前8時30分～午後5時は、次の業務のみを行います。

- 集会室の使用申請受け付け(区民活動センターの集会室は、工事期間以外のみ)
- 公園等使用許可申請受け付け
- 車いすの貸し出し

問合せ先

新井区民活動センター

☎(3389)1413

FAX(3389)1423

上高田区民活動センター

☎(3389)1635

FAX(3389)1636

鷲宮区民活動センター

☎(3330)4111

FAX(3330)4134

☆鷲宮地域事務所、鷲宮

図書館は通常どおり利用

できます

## 意見交換会(2件)

いずれも当日直接会場へ。保希望の方は電話またはファクスで、各係へ。参加希望日、氏名とふりがな、電話番号、お子さんの氏名とふりがな、月年齢

## 「中野駅新北口駅前エリア再整備事業計画」(素案)

中野駅周辺まちづくり係／9階

☎(3228)8970 FAX(3228)5670

日時 10月19日(土)午後2時～3時30分、23日(水)午後7時～8時30分

会場 区役所7階会議室

☆保(先着3人)の申し込み期限は10月10日

## 「中野区子ども・子育て支援事業計画(第2期)」(素案)

子ども教育部企画財政係／5階

☎(3228)5610 FAX(3228)5679

子育て支援サービスを総合的に推進するための事業計画です。このたび、令和2年度～同6年度の計画素案をまとめました。

会場・日時

南部すこやか福祉センター(弥生町5-11-26)=10月24日(木)午後2時～4時

野方区民活動センター(野方5-3-1)=10月25日(金)午後7時～9時

区役所7階会議室=10月28日(月)午後7時～9時

☆保(先着5人)の申し込み期限は各開催日の1週間前

## 所得の低い方へ

## 「中野区プレミアム付商品券の購入引換券」の申請期限は11月30日(消印有効)です

HPで詳しく

## 中野区プレミアム付商品券コールセンター

☎0120(080)203

☆平日午前8時30分～午後5時

区から申請書が届いた方でプレミアム付商品券の購入を希望する場合は、期限までに申請を。  
☆詳しくは、区HPをご覧ください