

# なかの

毎月5日・20日発行

区報

NO.2009

11/5

平成30年(2018年)

中野区ホームページ ▶ <http://www.city.tokyo-nakano.lg.jp/>



## 未来へつなげる 子どもたちの笑顔

特集

information

子ども・子育て・教育

拡大版

- 7 ..... 区からのお知らせ
- 12 ..... 情報スクエア  
(公共機関・民間団体からのお知らせ)
- 13 ..... 高齢者・介護情報
- 15 ..... 健康・福祉  
(休日当番医・当番薬局 ほか)



# 未来へつながる子どもたちの笑顔

子ども特別支援担当／5階  
 TEL (33)222-0515  
 FAX (33)222-0508

区は、全ての子どもたちの学びと育ちを支える「子育て先進区」を目指しています。今号では、障害や発達に課題のあるお子さんの成長や社会参加を支援する、区の特別支援教育の取り組みを紹介します。

## 特別な支援が必要な子どもたちの「育ち」を支援します

### 特性に応じた学びと育ちのために



▲中村副参事  
(子ども特別支援担当)

今年4月に子ども特別支援担当を設置しました。

学校教育の場面では、その子の特性に合った学びの環境を用意し、一人ひとりの力が伸びるよう、就学相談を始めとしてさまざまな支援を行っています。

学校外や就学前の場面では、学校やすこやか福祉センター、障害児通所支援施設等と連携し、情報共有することで、切れ目のない支援を実現できるように取り組んでいます。各サービスのご利用については、お気軽にそれぞれの担当へ相談してください。

### 中野区の特別支援教育

#### ●就学相談

お子さんに最も適した学習の場について、就学相談専門員が、保護者と一緒に考えます。また、相談の中で伺った情報を就学先の学校へ伝え、切れ目のない支援に努めています。

#### ●特別支援学校

知的障害や肢体不自由があり、着替え・排泄・食事などの身の回りのことやコミュニケーションに困難があるお子さん、聴覚・視覚障害のために専門的な教育を必要とするお子さんを対象とした学校です。お子さんの特性に合わせた学習を行います。

希望するお子さんは、地域指定校に副次的に籍(副籍)を持ち、学校行事や授業への参加、学級だより等で地域との交流を図っています。

#### ●特別支援学級

知的障害のあるお子さんが毎日通う学級です。少人数で、個々の課題や目的に合わせた指導を行います。教科学習の他、宿泊や調理、校外学習などを通して、将来の社会参加を目指します。

また、行事や集会、給食の時間等を通して、通常の学級のお子さんと日常的に交流しています。

#### 特別支援学級

小学校	桃園	ひまわり学級
	新井	こだま学級
	江原	わかば学級
	西中野	しらさぎ学級
	みなみの	神明学級
中学校	美鳩	あおぞら学級
	第二	I組
	第四	四葉学級
	第七	D組



▲栽培活動(神明学級)



▲食育の一環として行った枝豆のさや取り(四葉学級)

#### ●特別支援教室(巡回指導)

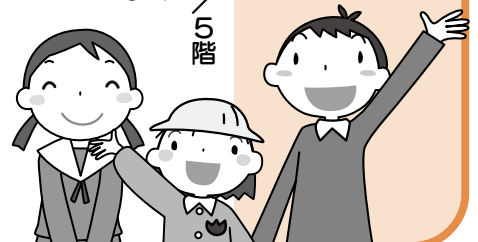
通常の学級の学習におおむね参加でき、発達に応じた支援が必要な小学生が対象です。お子さんの特性に応じた指導を行い、学習意欲や自己肯定感、集団適応力を育てます。平成28年度から全ての小学校に設置し、左記の4校を拠点校として、巡回指導教員が児童の在籍校を回り、指導しています。

拠点校(小学校) Ⅱ中野本郷、塔山、上高田、鷺宮

☆中学生については、中野中学校に設置した通級指導学級において指導しています。

#### ●通級指導学級

難聴や言語障害のある小学生のお子さんが対象です。桃花小学校にある「きこえことばの教室」に通い、発音の練習の他、吃音への対処方法を学びます。



## 区立障害児通所支援施設の取り組み

区立の障害児通所支援施設(下表①～④)では、左記の事業を通して、障害や発達に課題のあるお子さんを支援しています。

### ●療育相談

乳幼児の障害や発達について、専門職員に相談できます。

### ●実施施設①④

### ●放課後等デイサービス

小学生～高校生のお子さんを対象に、生活能力向上のための訓練や社会との交流促進等を行います。

### ●実施施設①③

### ●保育園・幼稚園等巡回訪問

障害や発達に課題のあるお子さんが在籍する保育園・幼稚園に定期的に訪問し、在籍園の職員へ専門的な助言・支援をします。

### ●実施施設①④

### ●一時保護

保護者の方が、病気等の理由でお子さんを一時的に保育・介護できない場合、お子さんを一時的に預かります。

### ●実施施設①③④

### ●児童発達支援

就学前のお子さんを対象に、日常生活の基本的動作の指導、集団生活への適応訓練等を行います。

### ●実施施設①③④

☆児童発達支援については、担当のすずやか福祉センター⑤へ、その他の事業については、直接実施施設へ相談してください。

### 障害児通所支援施設

①	療育センターゆめなりあ 弥生町5-5-2 ☎(6382)4781 FAX(6382)4782
②	放課後デイサービスセンターみずいろ 丸山1-17-2(緑野小学校敷地内) ☎(3388)5777 FAX(3388)5666
③	子ども発達センターたんぽぽ 丸山1-17-2(緑野小学校敷地内) ☎(5343)7883 FAX(5343)7893
④	療育センターアポロ園 江古田4-43-25 ☎(3389)3700 FAX(3389)3760

### すこやか福祉センター(4か所)

南部	弥生町5-11-26 ☎(3380)5551 FAX(3380)5532
中部	中央3-19-1 ☎(3367)7788 FAX(3367)7789
⑤ 北部	江古田4-31-10 ☎(3388)0240 FAX(3389)4339
鷺宮	若宮3-58-10 ☎(3336)7111 FAX(3336)7134

## お子さんと保護者に寄り添った支援を

### 療育センターアポロ園で児童発達支援事業について職員に聞きました

発達の課題や障害のあるお子さんへの日常生活における指導や学習活動を通して、保護者の方と一緒にお子さんの発達や成長を促す支援をしています。特に「保護者に寄り添った支援」を心掛け、家庭でも実践できることを念頭に置いています。次の行動に移るのが苦手なお子さんの場合は、例えば、10秒数えて気持ちを「遊び」から「おしまい」に切り替えたり、簡単なジェスチャーや絵カードを取り入れて行動を切り替えるきっかけにしたりするなど、また、絵の具や粘土を使った活動など、家では思い切れないことも取り入れていきます。

### お子さんの成長がうれしい

登園し始めは緊張していたお子さんが、活動を通して次第に「ニコニコ笑顔」になっていくと、私たち職員も安心します。また、できることが増えていくお子さんの様子を見られることがうれしいです。

これからも、お子さんと保護者の方のペースに合わせた支援を続けていきます。



▲「朝のあつまり」での手あそび

## 教育委員会でも議題に

6月22日、第七中学校で開催した「地域での教育委員会」では、特別支援教育について、学校やすこやか福祉センター、障害児通所支援施設の取り組みを確認。互いの連携強化について話をしました。

7月27日の「夜の教育委員会」では、就学相談について意見を交換。子どもたちが安心して学び、育つために、就学相談をより多くの方が利用できるよう工夫して取り組むことを確認しました。

10月19日には、桃園小学校で地域での教育委員会を開催。切れ目のない支援をするために必要な情報共有や個別の支援計画などについて意見交換をしました。また、傍聴したみなさんからも意見をいただきました。



▲第七中学校で開催した地域での教育委員会

### トピックス

## オリンピック・パラリンピック教育を進めています

各園・学校では、アスリートとの交流や障害者スポーツの実践などを通して、世界で活躍できる人材の育成に取り組んでいます。

### 交流を通して身に着く国際感覚

向台小学校の子どもたちは外国人との交流を通して、世界各国の文化を知り、楽しみながら国際感覚を身に着ける活動を行っています。

1・2年生は、マルタから来日した方から民俗楽器の演奏や装飾品の紹介などを、3・4年生は、フィンランド大使館の職員と交流会を行い、各国への理解を深めました。5年生は、明治大学の



▲5年生のギョーザ作り

中国人留学生と「コミュニケーション」をとりながらギョーザ作り。6年生は商工会議所の出前授業「世界はトになろう」を受け、海外でビジネスをしている方に話を聞きました。

# 11月は児童虐待防止推進月間

## 「未来へと命を繋ぐ189」地域で守る子どもの笑顔

子ども家庭支援センター／3階  
TEL(0228)78067  
FAX(0228)78075

児童虐待は、子どもたちの体や心を深く傷つけ、健やかな成長や人格形成を阻害してまいります。児童虐待の相談件数は毎年増加し、昨年度、中野区では過去最多の531件の相談を受けました。児童虐待を防ぎ子ども笑顔を守るには、地域が丸となって子どもたちを見守り、支えて、育むことが大切です。

### 「しつけ」のつもりが虐待に

虐待は、主に次の①～④に分類されます。保護者の「しつけだ」「そんなつもりではなかった」は通用しません。子どもにとって有害ならば虐待になります。

#### ① 身体的虐待

殴る、蹴る、  
激しく揺るがせる、  
やけどを負わせる  
など



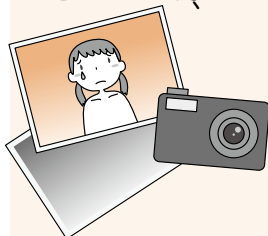
#### ③ ネグレクト(育児放棄)

適切な衣食住の  
世話をせず放置する  
など



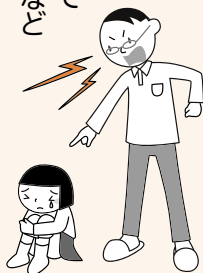
#### ② 性的虐待

子どもへの性的行為、  
性的行為を見せる、  
ポルノグラフィの  
被写体にする など



#### ④ 心理的虐待

言葉による脅し、  
無視、  
子どもの目の前で  
暴力を振るう など



### 脳の発達に影響も

児童虐待は、子どもたちの脳の発達に深刻な影響を及ぼし、心身の健康を損ないます。

- 自己肯定ができない
  - 無気力、無表情、自傷行為、非行・反社会的行動など
  - 感情のコントロールができない
  - 落ち着きがない、過度にべたべた甘える、暴力・暴言で従わせようとするなど
  - 成人期に悪影響を及ぼす
- 発育不全、精神不安定、親になった時に虐待を繰り返すなど

11/7水

### 児童虐待を考える きっかけに オレンジリボン キャンペーン

午後4時～5時、中野駅北口駅前広場で、啓発用のマスコなどを配布します。

### 悩まずに相談を

児童虐待は特別な家庭にだけ起きるわけではありません。さまざまな要因が絡み合い、子育てをつらく感じてしまった時など、苦しい悩みを誰にも打ち明けられず、虐待に発展してしまつこともあります。

例えば、「保護者自身が虐待されていた」「精神的な病気を患っている」などの理由で、子どもへの適切な愛情表現が分からない場合があります。また、「夫婦の関係がうまくいっていない(DVなど)」「借金がある」など、生活への不安・不満やストレスを抱えている状態も、虐待につながる要因になります。

子育てについて少しでも心配がある場合は、気軽に子ども家庭支援センターやお近くのすこやか福祉センターへ相談してください。

### 11/14水まで LINEでも 相談できます

東京都福祉保健局少子社会対策部計画課  
03(5220)4200

スマートフォンから「LINE」を利用して気軽に相談できます。11月14日までの午前9時～午後9時(土・日曜日は午後5時まで)。下記の二次元コードから「親と子の相談ほっとLINE」を「友だち」に追加してご利用を。



「虐待かも」と思ったら

子育ての不安や悩みに関する相談先

中野区子ども家庭支援センター ☎(3228)7867 FAX(3228)7875

夜間、土・日曜日、祝日は

児童相談所  
全国共通ダイヤル ☎189

危険を感じたら警察署へ

中野警察署 ☎(5342)0110  
野方警察署 ☎(3386)0110

または☎110

すこやか福祉センター(4か所)

南部	弥生町5-11-26 ☎(3380)5551 FAX(3382)1766	北部	江古田4-31-10 ☎(3388)0240 FAX(3389)4339
中部	中央3-19-1 ☎(3367)7796 FAX(3367)7789	鷲宮	若宮3-58-10 ☎(3336)7111 FAX(3336)7134



# 知っていますか里親制度

子どもたちの健やかな成長には、家庭で暮らす経験が大切です。里親制度とは、保護者の死亡、虐待など、さまざまな事情で家族と暮らせなくなった18歳未満のお子さんを里親の家庭で養育する制度です。

区内には、施設や里親が公的に育てる「社会的養護」を必要とする子どもたちが約4千人います。そのうち里親の下で暮らす子どもは約4百人(平成28年度)と、里親が足りない状況です。

## 里親になるためには

東京都の認定が必要です。認定には、家族構成に応じた居住スペースが整っているなど一定の要件があります。

### 預かる期間は

保護者の出産や入院などにより数日から数週間だけ預かる場合もあれば、高校卒業までの長期にわたる場合もあります。

☆里親には、子どもの養育費や医療費などを支給。里親制度について詳しくは、東京都杉並児童相談所 ☎(5370)6001、FAX(5370)6005へ問い合わせを

## 里親制度に興味がある方へ

### まずは「ショートステイ協力家庭」に登録しませんか

保護者が入院などで一時的に子どもを養育できない時に、自宅で子どもを泊まりで預かるショートステイ。まずは、その協力家庭になってみませんか。詳しくは、**区HP**をご覧くださいになるか、子ども家庭支援センターへ問い合わせを。

## 里親をもっと知ろう

里親は、迎え入れた子どもの成長に喜びや、やりがいを得られると同時に、想像とは異なる生活への戸惑いなどの課題にも直面します。里親への理解を深め、地域で支えあうために、次の催しなどにぜひ参加してください。

11/10 土

### 「養育家庭体験発表会・映画上映」 「知ってほしい里親のこと」

次の①②とも当日直接、会場の帝京平成大学中野キャンパス(中野4-21-2)へ。先着70人。

#### ①養育家庭体験発表会

(午前10時半～午後0時半)

養育家庭(里親)となった方の体験を聞きます。終了後には個別相談も。

#### ②映画上映会

(午後2時～4時半)

世界のさまざまな育児のカタチをみつめたドキュメンタリー映画「いのちのはじまり」を上映。児童相談所設置に向けた区の取り組みの紹介も。

11/27 火  
11/30 金

### 「里親家庭写真展 「フオスター」

区役所1階区民ホールで、写真家の江連氏ら3人のプロジェクトによる表情豊かな里親家庭の写真をご覧になれます。当日直接会場へ。



▲里親家庭の日常生活



▲子どもの成長に本当に必要なものを考える

## トピックス

### 「中野区子ども・子育て支援事業計画」の平成29年度事業実績を公表中

企画財政担当/5階

☎(3322)5610 FAX(3322)5679

「中野区子ども・子育て支援事業計画」(平成27年3月策定)は、子どもと子育て家庭への支援に関する総合的な計画です。

区が掲げた基本理念「子どもたちがのびのびとすこやかに成長し、子どもを育てる喜びを感じながら、安心して子育てができるまち」の実現に向け、昨年度に実施した施策・事業の内容や個別目標の達成状況を「中野区子ども・子育て支援事業計画平成29年度事業実績」としてまとめました。

全文は、**区HP**か、図書館、すこやか福祉センター、区役所3階子ども総合相談窓口をご覧ください。

### 通学区域の変更について

学校・地域連携担当/5階

☎(3322)5548 FAX(3322)5579

小・中学校間の連携を推進し、より良い教育環境を整備するため、「中野区立小中学校再編計画(第2次)」に基づき、来年4月に入学するお子さんから、次の学校の通学区域を変更します。10月に郵送した小学校の「就学時健康診断のお知らせ」や、これから郵送する就学通知等で指定する学校名は、変更後のものです。

### 変更する学校

小学校Ⅱ谷戸、桃花、鷺宮、上鷺宮、中野第一(桃園と向台の統合新校)

中学校Ⅱ第四、第五、第八、北中野、緑野、中野

☆詳しくは、**区HP**をご覧くださいになるか、学校・地域連携担当へ問い合わせを



# 子ども・子育て・教育情報 掲示板

**11月30日が  
期限です  
～提出・受診は  
お早めに～**



## ①親医療証の現況届

手当・医療費助成担当/3階  
☎(3228)8975 FAX(3228)5657  
ひとり親家庭等医療費助成制度医療証(親医療証)をお持ちの方に、更新に必要な現況届を今月上旬に郵送します。必要書類を添えて期限までに提出してください。  
審査後、更新に該当する方には、来年1月1日から使える(親)医療証を12月下旬に郵送します。

## 5歳児歯科健診

出産・育児支援担当/3階  
☎(3228)5623 FAX(3228)5657  
平成25年4月2日～同26年4月1日生まれのお子さんでまだ受けていない方は、今月中に受診してください。受診場所は、区内指定歯科医療機関です。  
☆期限を過ぎての受診や指定医療機関以外での受診は、本人の実費負担となるのでご注意ください



## 妊婦さんの歯っぴいお食事講座(2件)☑

第1子を出産予定の区内在住の方を対象に、妊娠期や出産後の食事のポイントやレシピを紹介します。試食やお口のケアなどの健康チェックも。

①②とも申し込みは、11月6日から電子申請か、電話または直接、各すこやか福祉センターへ。①=12月11日まで、②=12月17日まで。各先着15人。  
☆希望者は、食事診断と骨量測定(素足で計測)も受けられます

①南部すこやか福祉センター 弥生町5-11-26  
☎(3380)5551 FAX(3380)5532  
日時 12月14日(金)午後1時半～3時半  
会場 南部すこやか福祉センター

②北部すこやか福祉センター 江古田4-31-10  
☎(3388)0240 FAX(3389)4339  
日時 12月19日(水)午前10時～正午  
会場 北部すこやか福祉センター

## 産後ママと家族のためのお食事講座☑

中部すこやか福祉センター 中央3-19-1  
☎(3367)7788 FAX(3367)7789  
出産後の食事や生活習慣病予防の食事、取り分け離乳食のポイントを管理栄養士から学びます。

日時 12月7日(金)午後1時半～3時半  
会場 中部すこやか福祉センター  
対象 区内在住の生後3か月～12か月のお子さんとその保護者  
申込み 11月6日～12月4日に電子申請か、電話または直接、中部すこやか福祉センターへ。先着30組



## 「プログラミング体験

### ～自分でゲームを作ってみよう～

重点産業振興担当/9階  
☎(3228)8729 FAX(3228)5656  
日時 12月9日(日)①午前10時～正午、②午後1時半～3時半、いずれも同内容  
会場 中野区産業振興拠点「ICTCO」(中野4-10-1 中野セントラルパークイースト1階)  
対象 小学校5年生・6年生  
参加費 2,500円  
☆申込みは11月6日～30日に電子メール✉seminar@ictco.jpで、一般社団法人中野区産業振興推進機構へ。各回先着15人。詳しくは、電話☎(5942)6007で同機構へ問い合わせを

## 歯の生えはじめ教室「ビギナーズ」☑

南部すこやか福祉センター 弥生町5-11-26  
☎(3380)5551 FAX(3380)5532  
赤ちゃんと保護者のお口のケアについて、実習を通して歯科衛生士から学びます。  
日時 12月12日(水)午前10時から、11時から ☆各1時間。同内容で2回実施  
会場 南部すこやか福祉センター  
対象 生後6か月～11か月のお子さんとその保護者  
申込み 11月6日～12月10日に電子申請か、電話、ファクシミリ(住所、お子さんと保護者の氏名とふりがな、参加希望時間、電話番号、お子さんの生年月日を記入)または直接、南部すこやか福祉センターへ。各回先着15組(計30組)

## 11月8日から、年末保育の利用者を募集します

子育てサービス担当/3階 ☑  
☎(3228)5612 FAX(3228)5622  
保護者の方が就労などの理由で年末に保育できず、他に保育する方がいない場合、お子さんを預かります。  
実施日・定員(うち0歳児クラス) 12月29日(土)=各園35人(5人)程度、30日(日)=同25人(3人)程度  
保育時間 午前7時15分～午後6時15分の間で、必要とする時間  
実施保育園 宮の台保育園(本町4-14-13)、野方保育園(野方1-35-8)、七海保育園(大和町4-12-10)、沼袋保育園(沼袋1-34-14)  
対象 12月30日現在、次のいずれかに該当する就学前のお子さん  
①区内に居住し認可保育園・認証保育所・認定子ども園(2号・3号認定)、区立保育室・小規模保育事業・家庭的保育事業を利用して生後8か月以上  
②区外に居住し、区内の認可保育園・認定子ども園(2号・3号認定)を利用して生後8か月以上  
③前記①以外で区内に居住して満1歳以上  
☆健康状態などにより特別な対応が必要なおさんは、預かれない場合があります  
保育利用料 一人当たり1日3,000円 ☆ひとり親世帯のおさんは1日1,500円  
申込み 11月8日～22日必着で電子申請か、所定の申請書に記入して郵送または直接、すこやか福祉センターまたは区役所3階子ども総合相談窓口へ。申請書は、前記の提出先または保育園で受け取れます(保育園への提出は不可)。定員超過の場合は、抽選により利用者を決定  
☆事前に利用園での面接が必要な場合があります。詳しくは、子育てサービス担当へ問い合わせを

HPはホームページ 区HPから、Eメールは電子申請が、PDFは申請書などのダウンロードが可 HPは、区HPで詳しい内容をご覧になれます



行政評価外部評価委員会  
公開ヒアリングを  
ご覧になれます

行政評価担当／5階  
☎(3228)86909  
FAX(3228)54364

行政評価は、区の業務が区民の生活向上に成果があったか、区が効率的に業務を行ったかなどについて、自己評価や外部評価などを毎年行い、区の今後の仕事の進め方を見直す仕組みです。

平成29年度実施事業について、行政評価外部評価委員会が区の組織4部(局)に公開で質問します。その様子をご覧ください。

日時・評価対象部・会場 ①11月13日(火)午後2時～3時50分 II健康福祉部、選挙管理委員会事務局(計2部7分野)、区役所7階会議室で、②16日(金)午後2時～4時10分 II環境部、都市基盤部(計

2部10分野)、産業振興センター(中野2-13-14)で  
☆①②とも当日直接会場へ

平和の森公園再整備工事  
(第二工区)についての  
説明会を開催します

公園整備担当／8階  
☎(3228)55553  
FAX(3228)55577

区は、平和の森公園(新井3-37)の再整備のあり方について、「平和の森公園再整備を語る会」等を実施し、改めて区民のみなさんの意見を伺いました。

このたび、いただいた意見を参考に再整備計画をまとめたので、説明会を開催します。

日時 11月10日(土)午前10時～正午、12日(月)午後7時～9時

会場 区役所9階会議室  
☆いずれも同内容。当日直接会場へ。手話通訳・一時保育(各日先着2人)希望の方は、11月6日～8日に電話か、住所、氏名とふりがな、電話番号、参加希望日、手話通訳希望の方はその旨、一時保育希望の方はお子さんの氏名とふりがな、月年齢を記入し、電子メー

中野区議会  
第4回

定例会

11月30日(金)～12月14日(金)

区議会事務局／3階  
☎(3228)5585 FAX(3228)5693

会議日程

本会議=11月30日、12月3日・4日・14日  
常任委員会=12月6日・7日・10日  
特別委員会=12月11日・12日

☆どなたでも傍聴できます。日程は、変わることがあります

開会 午後1時から

◆一般質問放送日時(J:COMチャンネル)

☆区内のみ視聴可  
12月8日(土)・9日(日)・15日(土)・16日(日)  
=午後5時～7時45分  
12月10日(月)・12日(水)・14日(金)=午後6時～7時半  
☆放送についての問い合わせは、J:COM中野 ☎0120(914)000へ(午前9時～午後6時)

ル区kouseibij@city.tokyo-nakano.jpまたはファクシミリで、公園整備担当へ

鷺宮スポーツ・  
コミュニティプラザ  
開設についての説明会

スポーツ環境整備担当／6階

☎(3228)88004  
FAX(3228)56226

来々年4月1日、鷺宮体育館(白鷺3-1-13)は、「鷺宮スポーツ・コミュニティプラザ」に変わります。

これに伴う主な運営の変更点などについて、説明します。

日時 11月18日(日)午後2時～3時、21日(水)午後7

時～8時  
会場 鷺宮区民活動センター(鷺宮3-22-5)

☆いずれも同内容。当日直接会場へ

羽田空港の飛行経路  
変更についての展示

環境公害担当(中野区保健所内)

☎(3228)3136  
FAX(3228)66097

国は、首都圏の国際競争力の強化や2020年オリンピック・パラリンピック東京大会の円滑な開催などに向けて、羽田空港の更なる機能強化を目指しています。

そのため、国際線の発着回数を年間最大3万9千

副区長を任命しました

経営室経営担当／4階  
☎(3228)8811 FAX(3228)5647  
区長は、区議会の同意を得て10月17日付で副区長に白土純氏を任命しました。任期は、平成34(2022)年10月16日までです。  
白土純氏 昭和35年生まれ。昭和62年中野区入区。区民サービス管理部長、環境部長などを歴任

回増加させる飛行経路案(中野区上空の通過案を含む)を検討しています。

この案について情報タブレットによる解説やパネルの展示を国土交通省が開催します。音響機器(ヘッドホン)や映像を使用した騒音の体験も。

日時 11月19日(月)～21日(水)午前8時半～午後5時  
会場 区役所1階区民ホール  
☆当日直接会場へ

コールセンターもご利用を  
問合せ先 国土交通省「羽田空港のこれから」意見窓口

☎0570(001)160(ナビダイヤル) ☆IP電話からは☎(5908)2420へ

### ごみ等の焼却は禁止です

環境公害担当(中野区保健所内)

☎(32322)3135

FAX(32322)6667

清掃事務所

☎(32327)5353

FAX(32327)5389

法律や条例の基準に適合しない焼却炉でごみや落ち葉などを燃やすことは、原則として禁止されています。悪質な焼却行為には、罰則が適用されます。

ごみは適正に分別し、落ち葉を処理する場合は、「燃やすごみ」として出してください。

☆一度に大量に出す場合は有料。事前に清掃事務所へ相談を

### 年末年始の粗大ごみ収集は早めに申し込みを

清掃事務所

☎(32327)5353

FAX(32327)5389

粗大ごみの処理には、申し込みから収集まで通常でも1~2週間必要です。

年末年始の収集は特に希望が多く、更に日数が掛かる場合もあります。次のいずれかで、早めに申し込んでください(12月29日~来年

1月3日を除く)。

申込み

電話 中野区粗大ごみ受付センター ☎(5715)2255

☆月~土曜日午前8時~午後7時

インターネット 区HPの「便利なサービス」→「粗大ごみ収集申し込み」で

☆24時間受け付け。ただし、インターネットでは申し込めない品目もあるので注意を

国民年金保険料控除証明書を郵送します

### 税・国保・年金

国民年金保険料控除証明書を郵送します

国民年金担当/1階

☎(32228)5515

FAX(32228)5554

国民年金保険料を納付した方へ、11月上旬に日本年金機構から「社会保険料(国民年金保険料)控除証明書」がハガキで郵送されます。

国民年金保険料は、全額が確定申告や年末調整の社会保険料控除の対象となります。この証明書に加え、10月1日以降に納付した領収証書も必要になるので、あわせて大切に保管してください。

なお、10月1日以降に今年初めて保険料を納付した方へは、来年2月上旬に証明書が郵送されます。

☆紛失などについての問い合わせは、基礎年金番号を用意して、中野年金事務所 ☎(32320)6111へ

公益活動団体交流会

### 催し

地域自治推進担当/5階

☎(32228)5571

FAX(32228)5620

さまざまな分野で公益活動を行う団体同士で交流し、活動のヒントを見つけましょう。

日時 11月30日(金)午後6時半~8時半

会場 区役所9階会議室

対象 NPO法人、任意団体、社会貢献活動を行う事業者など

申込み 11月6日~19日に

電話か、団体名、住所、氏名とふりがな、電話番号を書いて電子メール

tuoo@city.tokyo-nakano.jp、ファクシミリ、郵送または直接、地域自治推進担当へ。先着50人

## なかの里・まち 秋マルシェ

地域商業活性化担当/9階

☎(3228)5591 FAX(3228)5656

なかの里・まち連携(※)自治体の新鮮な野菜や果物などの特産品を購入できます。☆当日直接会場へ。売り切れ次第終了

日時 11月12日(月)・13日(火) いずれも午前10時~午後4時

会場 区役所 正面玄関前広場



▲13日は、オリジナル商品「本醸造中野」の販売も

※なかの里・まち連携=都市と地方が距離を超えて連携し、互いに補いながら、区民・市民が中心となり交流することで「新しい時代に合った豊かさ」を目指す事業。連携先は、福島県喜多方市、茨城県常陸太田市、群馬県みなかみ町、千葉県館山市、山梨県甲州市

### なかの里・まち新米フェア

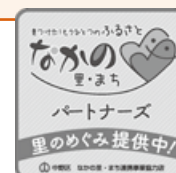
11月6日(火)~13日(火)の平日、区役所2階中野満点食堂では、定食のご飯を連携自治体産の新米で提供。お米の産地は日替わりです。☆営業時間は午前11時~午後3時半

### 「なかの里・まちパートナーズ」でも購入できます

区内店舗で特産品(酒類・野菜など)が購入できます。連携事業協力店の「なかの里・まちパートナーズ」をご利用ください。



☆販売品や店舗などについては、区HP、中野区都市観光サイト「まるっと中野」をご覧ください



▲ステッカーやミニのぼりがお店の目印



HPはホームページ

区HPから、

は電子申請が、

は申請書などのダウンロードが可

HP

は、区HPで詳しい内容をご覧ください

## 区への寄付(7月~9月)

▼9月3日、東京中野モラロジエ事務所様から30,000円

## 環境基金への寄付(7月~9月)

▼7月2日、高橋みゆき様から1,000円  
▼7月12日、NPO法人労力ネットワーク東中野支部様から3,990円  
▼8月20日、林昌明様から3,000円  
▼8月29日、株式会社中野サンプラザ様から53,250円

ありがとうございました。

11月21日午前11時ごろ  
防災無線スピーカーから  
試験放送が流れます災害対策担当/8階  
☎(3228)8933  
FAX(3228)5658

大規模な災害や武力攻撃などの緊急事態が発生した時は、全国瞬時警報システム(Jアラート)により国から情報が伝達されます。

その全国一斉の試験放送として21日には、防災無線スピーカーから自動放送が30秒程度流れます。

☆毎月第3日曜日に実施。平日は11月13日午前10時から電話で、区民相談担当へ。先着12人

区民相談担当/1階  
☎(3228)88002  
FAX(3228)5644

相続や土地・建物、金銭貸借など日常生活での困りごとについて、弁護士に相談できます。必ず事前予約を。

対象 区内在住の方  
日時 11月18日(日)午後1時~4時 ☆一人当たりの相談時間は30分

会場 区役所1階専門相談室

申込み 11月13日午前10時から電話で、区民相談担当へ。先着12人

申込み 11月13日午前10時から電話で、区民相談担当へ。先着12人

申込み 11月13日午前10時から電話で、区民相談担当へ。先着12人

申込み 11月13日午前10時から電話で、区民相談担当へ。先着12人

申込み 11月13日午前10時から電話で、区民相談担当へ。先着12人

申込み 11月13日午前10時から電話で、区民相談担当へ。先着12人

申込み 11月13日午前10時から電話で、区民相談担当へ。先着12人

申込み 11月13日午前10時から電話で、区民相談担当へ。先着12人

申込み 11月13日午前10時から電話で、区民相談担当へ。先着12人

申込み 11月13日午前10時から電話で、区民相談担当へ。先着12人

申込み 11月13日午前10時から電話で、区民相談担当へ。先着12人

申込み 11月13日午前10時から電話で、区民相談担当へ。先着12人

申込み 11月13日午前10時から電話で、区民相談担当へ。先着12人

申込み 11月13日午前10時から電話で、区民相談担当へ。先着12人

申込み 11月13日午前10時から電話で、区民相談担当へ。先着12人

申込み 11月13日午前10時から電話で、区民相談担当へ。先着12人

申込み 11月13日午前10時から電話で、区民相談担当へ。先着12人

申込み 11月13日午前10時から電話で、区民相談担当へ。先着12人

申込み 11月13日午前10時から電話で、区民相談担当へ。先着12人

申込み 11月13日午前10時から電話で、区民相談担当へ。先着12人

申込み 11月13日午前10時から電話で、区民相談担当へ。先着12人

申込み 11月13日午前10時から電話で、区民相談担当へ。先着12人

申込み 11月13日午前10時から電話で、区民相談担当へ。先着12人

申込み 11月13日午前10時から電話で、区民相談担当へ。先着12人

申込み 11月13日午前10時から電話で、区民相談担当へ。先着12人

申込み 11月13日午前10時から電話で、区民相談担当へ。先着12人

申込み 11月13日午前10時から電話で、区民相談担当へ。先着12人

申込み 11月13日午前10時から電話で、区民相談担当へ。先着12人

申込み 11月13日午前10時から電話で、区民相談担当へ。先着12人

申込み 11月13日午前10時から電話で、区民相談担当へ。先着12人

申込み 11月13日午前10時から電話で、区民相談担当へ。先着12人

申込み 11月13日午前10時から電話で、区民相談担当へ。先着12人

## パネル展示(2件)

①とも

期間 11月12日(月)~16日(金)午前8時半~午後5時(最終日は4時まで)  
会場 区役所1階区民ホール  
☆当日直接会場へ①「女性に対する暴力をなくす運動」パネル展  
人権・男女共同参画担当/4階  
☎(3228)88009  
FAX(3228)88060

配偶者や恋人などからの暴力や性犯罪、ストーカー行為等女性に対する暴力は、人権を著しく侵害するものです。

11月12日~25日の「女性に対する暴力をなくす運動」期間にあわせ、「女性と人権」をテーマに公益財団法人日本



▲小学校に手洗い場を設置。衛生的になり病気のリスクが減りました(ケニア共和国)

女性学習財団が作成したイラスト。パネルを展示します。

②平和企画展示「世界の被災地の現場より~安心して暮らせるまちづくり~」  
平和・国際化担当/4階  
☎(3228)88009  
FAX(3228)5476

紛争や貧困により、居住環境が整備されていない地域で生活する人々の写真やその改善に向けた取り組みの様子を伝えるパネル展を開催します。

## 講座・講演

くらしの講座「年末に行いたい収納の工夫術」  
消費生活センター/1階  
☎(33889)1191  
FAX(33889)1199

自分のタイプにあった収納のコツを消費生活アドバイザーから学びます。

日時 12月4日(火)午後2時15分~4時15分

会場 区役所7階会議室

対象 区内在住・在勤・在学の方

申込み 11月6日~26日に

電子申請か、電話で、消費生活センターへ。先着50人

☆一時保育(先着5人希望

の方はあわせて申し込みを

第9回  
区役所・サンプラザ地区  
再整備推進区民会議を  
傍聴できます中野駅周辺計画担当/9階  
☎(3228)8970  
FAX(3228)5670

内容 中野駅新北口駅前エリアの再整備について

日時 11月20日(火)午前10時半~正午

会場 産業振興センター(中野2-13-14)

☆当日直接会場へ。これまでの同会議の議事録などは、区HPをご覧ください

## 相談

日の相談日などについて詳しくは、区HPをご覧ください。同担当へ問い合わせを

## 土地建物無料相談会

都市計画担当/6階  
☎(3228)88001  
FAX(3228)56688

区内の民間事業者7団体で構成するまちづくり推進土地建物協議会の専門家が、土地建物等に関するさまざまな相談におこたえします。

☆同協議会との共催

日時 11月22日(木)午前10時~午後4時

会場 区役所1階区民ホール

申込み 事前(平日午前9時~午後5時)に電話で同協議会☎0120(406)239へ。当日も電話で申し込み可

職員・  
アルバイト



区立小・中学校教員  
(任期付短時間勤務)

任用管理担当／5階

☎(3228)8860-1

FAX(3228)56822

対象 小学校または中学校

教諭普通免許を有する方

☆来年4月1日までに取得

見込みの方を含む

勤務内容 区立小・中学校での

の教科指導、放課後学習指導、

指導資料・教材作成など

勤務期間 平成31年4月1日

以降～翌年3月31日

勤務時間 週4日、1日当たり7時間45分

給与(予定) 月額19万8千円

申込み 所定の受験申込書を

を郵送または直接、任用管理

担当へ。郵送は11月26日

までの消印有効、窓口は11月

27日午後5時まで

選考 1次(筆記)は12月8日

(土)、2次(面接)は12月22

日(土)により、10人程度

☆受験資格などについて詳しく

くは、教育委員会が、区

役所5階任用管理担当で配

布中の採用選考案内をご覧

ください

未経験の方も歓迎  
区立保育園アルバイト  
(登録者)

区立保育園等担当／3階

☎(3228)8860

FAX(3228)5667

職種(5種) 保育補助、短

時間保育補助、用務補助、

調理補助、看護師

勤務期間 6か月以内 ☆勤

務日数・時間は調整可

時給 1010円～1740

円 ☆職種、勤務期間、資格

の有無等により異なります。

交通費支給(限度額あり)

申込み 電子申請か、所定

の登録申込書を郵送または

直接、区立保育園等担当へ

☆登録期間は1年間。欠員

などの状況に応じて随時面

接を実施。登録申込書や勤

務条件などについて詳しく

は、区HPをご覧になるか、区

立保育園等担当へ問い合わせ

を

特別区立幼稚園妊娠出  
産休暇・育児休業補助  
教員採用候補者(登録者)

任用管理担当／5階

☎(3228)8860-1

FAX(3228)56822

対象 幼稚園教諭普通免許



募 集

「中野区花と緑の祭典」  
実行委員

緑化推進担当／3階

☎(3228)5554

FAX(3228)5673

例年5月と10月の土・日

曜日(2日間)に開催する「花

と緑の祭典」。その企画・運

営を行う委員を募集します。

を有し、幼稚園等で1年以上の勤務実績(条件あり)がある昭和33年4月2日以降に生まれた方  
勤務場所 大田区・足立区を除く特別区の区立幼稚園  
募集案内の配布場所 区役所5階任用管理担当、特別区人事・厚生事務組合教育委員会事務局人事企画課採用選考担当千代田区飯田橋3-5-1(東京区政会館17階)  
申込み 募集案内にある所定の書類を12月3日・4日に直接、前記の採用選考担当へ ☆面接あり。勤務実績の条件などについて詳しくは、募集案内をご覧になるか、前記の採用選考担当 ☎(5210)9857へ問い合わせを

オリンピック・パラリンピックを盛り上げよう  
「ボクシングエキシビジョンマッチ」

スポーツ環境整備担当／6階  
☎(3228)8864 FAX(3228)5626

東京2020大会ボクシング日本代表の有力候補選手によるエキシビジョンマッチを間近で観戦しませんか。

スペシャルゲストは中野区名誉区民で元WBC世界チャンピオンの山中慎介さん。山中さんによる試合解説やトークイベントなども実施します。当日直接会場へ。



▲山中慎介さん



日時 12月2日(日) 午後1時～5時  
会場 中野体育館 (中野4-11-14)


エキシビジョンマッチの選手を相手にミット打ち体験も

小・中学生のお子さんが対象。体験を希望する方は、11月12日～26日の平日午前9時～午後5時に電話または直接、スポーツ環境整備担当へ。先着30人

活動期間 来年1月からの2年間 ☆会議は毎月1回、平日の日中に2時間程度開催予定。報酬・交通費は支給なし  
提出書類 応募理由、緑に関する活動実績または緑に対する思いなどを書いた作文(4百字程度。書式自由)

申込み 11月7日から、郵便番号、住所、氏名とふりがな、電話番号、年齢、メールアドレスを書いたものに提出書類を添えてファクシミリまたは郵送で、緑化推進担当へ。11月28日必着。書類選考により若干名  
☆結果は、全応募者に郵送

HPはホームページ 区HPから、は電子申請が、は申請書などのダウンロードが可

は、区HPで詳しい内容をご覧になれます

## なかのエコフェア2018

地球温暖化対策担当/8階

☎(3228)5516 FAX(3228)5673

「環境にやさしい暮らし」について楽しく学べます。

事業者、区内環境団体の取り組みなどの紹介に加え、清掃車へのごみ積み込み実演や水素自動車の展示、木工クラフト体験なども。

**日** 11月17日(土)  
**時** 午前10時半～午後3時

**会** 中野四季の森公園イベントエリア  
**場** (中野4-12)

☆当日直接会場へ。来場者にはエコバッグと「なかのエコポイント」50ポイントシールを差し上げます

### 午後1時～3時には「家庭の省エネアドバイス」も

電気とガスの検針票を3か月分持参すると、東京都認定の省エネアドバイザーから、家庭の省エネのコツなどを聞けます。

☆一人10分程度。参加者には「なかのエコポイント」500ポイント贈呈。先着12人程度



## 11月は「エコドライブ推進月間」です

信号待ちなどでは自動車のエンジンを止め(アイドリングストップ)、緩やかに発進し、加速・減速を抑えましょう。この「エコドライブ」は環境にも家計にも優しく、CO<sub>2</sub>(二酸化炭素)排出量の削減、車の燃費改善につながります。

行楽などで自動車の利用が増えるこの時期、運転する一人ひとりが「エコドライブ」を心掛けましょう。

## 仕事・ビジネス

### 「ビジコンなかの」ファイナルイベント

重点産業振興担当/9階

☎(3228)8729 FAX(3228)5656

**第1部**=中野区ビジネスプランコンテスト「ビジコンなかの」1次審査通過者による公開プレゼンテーション

**第2部**=小関昭彦氏(株式会社ダイスクリエイティブ代表取締役)による特別講演「経営者に最も必要な資質や成功への極意」

**第3部**=最終審査結果発表・表彰式、交流会

☆どなたでも参加できます

**日時** 12月1日(土)午後1時半～6時(1時開場)

**会場** 帝京平成大学中野キャンパス(中野4-21-2)

☆駐車場はありません

**申込み** 前日までに、ビジコンなかの事務局(受託事業者の株式会社Y-プロデュース内)HP<http://bizcon-nakano.tokyo/final/>から申し込むか、電話☎045(319)6020で同事務局へ ☆空きがあれば、当日会場でも受け付け

### 経営力アップ講座(2件)

産業振興センター

中野2-13-14

☎(3380)6946 FAX(3380)6949

次の①②とも

**対象** 区内中小企業の経営者、区内での創業を予定している方

**会場** 産業振興センター

**申込み** 11月6日から、産業振興センターHPで申し込むか、電話、ファクシミリ(氏名とふりがな、電話番号、メールアドレスを記入)または直接、同センターへ。先着20人

①「環境変化に適応する組織力強化～既存社員の最大活用法～」

**日時** 12月7日(金)午後6時半～8時半

②「優秀な人材を逃さない! 『イクボス』養成講座～なぜあなたの会社の女性は妊娠・出産でやる気を失うのか?～」

**日時** 12月12日(水)午後6時半～8時半



### 区内事業者が出展「産業交流展2018」

重点産業振興担当/9階

☎(3228)8729 FAX(3228)5656

11月14日(水)～16日(金)に東京ビッグサイト(江東区有明3-11-1)で開催される「産業交流展2018」。中小企業が出展する国内最大級のこの展示会に、区が重点産業と位置付けるICT(情報通信技術)・コンテンツやライフサポートの関連産業を営む区内の約30事業者が特別出展します。無料で入場できるので、ぜひお越しください。

☆特別出展者の情報は、区HPか、産業振興センターなどで配布中の「2018中野区事業者ガイドブック」でご覧になれます



### 新創業融資制度を利用中の方へ 利子の一部補給を受けられます

産業振興センター

☎(3380)6947 FAX(3380)6949

区内で創業した方が日本政策金融公庫の新創業融資制度を利用した場合に、支払った利子の一部を補給します。

今年1月1日以降に支払った利子が対象です。

**申請期間** 12月28日まで

☆申請は毎年必要。助成内容について詳しくは、区HPをご覧ください。産業振興センターへ問い合わせを(平日午前9時～午後4時半)



# 情報スクエア

公共機関・民間団体からのおしらせ

## ファミリー・サポート事業登録講習会

中野区社会福祉協議会中野区ファミリー・サポート事業担当  
☎(5380)0752  
FAX(5380)6027

子育てを地域で助けける、相互援助活動の利用・協力会員を募集しています。講習会は、お子さんと参加可。

**日時** 11月26日(月)、12月8日(土)、いずれも同内容で、午前10時半～正午(10時15分開場)

**会場** スマイルなかの(中野5-68-7)

**対象** 利用会員Ⅱ区内在住で子育ての援助を受けたい方、**協力会員Ⅱ**区内在住・在勤・在学か隣接区にお住まいで、子育ての援助をしたい20歳以上の方

**持ち物** 登録希望の方(利用会員は保護者)の顔写真(3cm

×2・5cm、スナップ写真可)2枚、印鑑、黒ボールペン  
☆当日直接会場へ。各日先着40人(お子さんを含む)

## ほほえみサービス協力会員説明会

中野区社会福祉協議会ほほえみサービス事業担当  
☎(5380)0753  
FAX(5380)6027

ほほえみサービスは、自宅での日常生活を有料でお手伝いする区民同士の支えあいの仕組みです。

20歳以上で、家事や介護のお手伝いができる協力会員を募集しています。

**日時** 11月27日(火)午前10時～11時半

**会場** スマイルなかの(中野5-68-7)

☆当日直接会場へ。会員登録には、年会費千円と本人名義のゆうちょ銀行の口座が必要

## なかの地域福祉推進フォーラム

中野区社会福祉協議会

☎(5380)0751  
FAX(5380)0750

グループに分かれて身近

な地域の課題などについて話し合います。東洋大学社会学部教授・加山弾氏の講演もあり。

**日時** 12月1日(土)午後2時～5時

**会場** 帝京平成大学中野キャンパス(中野4-21-2)

☆駐車場はありません

**対象** 区内で活動しているボランティアグループ等や個人

**申込み** 11月6日～24日に電話か、氏名とふりがな、電話番号、ボランティアグループ等に所属している方は団体名を記入して、電子メール

☎sounu@nakanoshakyu.comまたはファクシミリで、中野区社会福祉協議会へ。先着200人

## 東京都子育て支援員研修を受講しませんか

東京都福祉保健局少子社会対策部計画課  
☎(5320)4121

都内在住・在勤で、子育て支援員として就業希望の方を対象とした研修です。修了者は、東京都により「子育て支援員」として認定されます。「地域子育て支援コース」と「放課後児童コース」があり、いずれも11月16日必

着で申し込みが必要。申し込み方法について詳しくは、次の問合せ先へ確認を。

**問合せ先** 株式会社東京リーガルマインド ☎(5913)6225

☆募集案内は、問合せ先からダウンロード可。区役所5階子ども教育部企画財政担当でも若干数配布予定。研修制度全般について詳しくは、東京都福祉保健局少子社会対策部計画課へ問い合わせを

## TOKYOウォーク2018にご参加を

東京都オリンピック・パラリンピック準備局事業推進課  
☎(5320)7714  
FAX(5380)1337

約5km～20kmの6コースで、中野区・練馬区エリアを歩きます。スタート・ゴールは光が丘公園(練馬区光が丘4-1-1)。

**日時** 12月8日(土)午前9時～午後4時 ☆コースにより異なります

**費用** 大人Ⅱ千円、中・高校生、75歳以上Ⅱ500円 ☆当日申し込みの場合は500円増し。小学生以下無料

**問合せ先** TOKYOウォーク

〒201-8555 大会事務局 ☎(256)7855

☆11月19日までの事前申し込み方法などについて詳しくは、同大会 <http://www.tokyo-walk.jp/> または区役所6階スポーツ活動担当で配布するパンフレットをご覧ください

## 所得税及び復興特別所得税の予定納税(第2期分)の納期限は11月30日です

中野区税務課  
☎(5387)8111

☆自動音声案内があります  
対象の方は、11月30日までに、忘れずに納めてください。☆予定納税の減額申請書の受け付けは、11月15日まで



## 振り込め詐欺にご注意を

「変だな」と思ったら、相手にせず、最寄りの警察署に相談してください。緊急の場合は110番へ。

中野警察署 ☎(5342)0110  
野方警察署 ☎(3386)0110

HPはホームページ 区HPから、Eメールは電子申請が、PDFは申請書などのダウンロードが可能 HPマークは、区HPで詳しい内容をご覧になれます

沼袋高齢者会館  
沼袋1-34-14  
煮しめやだし巻き卵などの  
簡単に作れる正月料理を管理

介護予防防総合講座  
「定番のお正月料理で  
新年を迎えましょう!」

対象 自宅で高齢者を介護している方  
申込み 11月6日～26日に電話で、中野友愛ホームへ。先着15人

日時 11月27日(火)午後1時～3時  
薬剤師から薬についての話を聞き、在宅介護をしている人同士で懇談します。

中野友愛ホーム  
江古田2-24-11  
TEL(03)389-5515  
FAX(03)1-8-5992

家族介護教室

information

高齢者・介護情報



栄養士に教わります。  
日時 12月7日(金)午前10時～正午  
対象 区内在住の65歳以上の方  
参加費 500円(材料費)  
申込み 11月6日～12月6日に電話または直接、沼袋高齢者会館へ。先着15人

シニア向け就職相談・面接会

経営・就労支援担当/9階  
TEL(03)228-551-8  
FAX(03)228-555-6

60歳以上の方が対象。シニアの雇用に積極的な事業者と就職の相談・面接ができます。

参加する事業者の求人情報は、ハローワーク新宿 <https://jstc.mhlw.go.jp/tokyo-hellowork/list/shinjuku.html> (11月中旬公開予定)をご覧ください。  
☆ハローワーク新宿との共催。当日直接会場へ。面接希望の方は、履歴書の持参を  
日時 11月29日(木)午後1時半～4時(受け付けは1時～3時半)  
会場 産業振興センター(中野2-13-14)

認知症高齢者グループホーム「(仮称)グループホームえごた」への入居の申し込みを受け付けます

介護基盤整備担当/6階 TEL(3228)5631 FAX(3228)5662

介護の必要な高齢者が、住み慣れた地域で生活できるよう、江古田3-3の区有地に地域密着型のさまざまな介護サービスを行う「安心ケアセンター・悠遊えごた」の整備が進んでいます。

来年3月1日、同センター内に認知症高齢者グループホーム「(仮称)グループホームえごた」(18室)を開設することになりました。



▲安心ケアセンター・悠遊えごた外観

対象 区内在住で認知症の診断を受けた、介護保険の認定が要支援2以上の方

申込み 11月5日～12月28日(消印有効)に、所定の入居申込書と介護保険被保険者証の写しを郵送で、右記の申込み先へ ☆入居者は審査の上、決定。入居申込書は申込み先HPからダウンロードするか、電話で請求を

問合せ・申込み先

社会福祉法人悠遊法人本部(〒202-0011 西東京市泉町3-15-28デイサービスいずみ内) TEL042(424)8106 FAX042(425)2662  
☆平日午前8時半～午後5時半  
HP <https://www.you-you123.com/egota/group>

☆安心ケアセンター内には、通所、訪問、宿泊を組み合わせた在宅支援を行う「(仮称)小規模多機能ホームえごたの家」と緊急対応を含む訪問介護・訪問看護を実施する「(仮称)24時間ホームケアえごた」も同時に開設。利用を希望する方は、上記の問合せ先へ確認を

広告

**駅チカ! 家族葬専用式場を見に来ませんか?**  
**くみん斎場 内覧見学会**  
くみん斎場で家族葬を行う場合  
総額 **611,609円** + 税  
この内容がまるわかり!  
当日は葬儀の無料相談もできます。家族葬をお考えなら、ぜひ一度で来場下さい。  
11月17日(土) 11:00～16:00 お好きな時間にご来場下さい!  
●ご来場の方にBOXティッシュプレゼント●  
お問合せ TEL 03-6454-0019  
くみん斎場 中野新井薬師前

**クリスマス☆ゴスペル 2018**  
グローリー・ゴスペル・シンガーズ  
今年もゴスペルで想いのクリスマスを!!  
12/21(金) 19:00 なかのZERO 大ホール  
《料金》全席指定 6,800円 ※小学生料金(3,000円)有り、テイト・チケットセンターのみで受付。  
※未就学児入場不可  
なかのZEROチケットセンター | テイト・チケットセンター(平日10時～18時)  
03-3382-9990 (10時～19時) 03-6379-3144 www.tate.jp

HPはホームページ 区HPから、PDFは電子申請が、PDFは申請書などのダウンロードが可 HPは、区HPで詳しい内容をご覧になれます

# 11月5日～20日の休日当番医・当番薬局

月日	医療機関名	診療科目	所在地	電話番号
11月11日(日)	総合東京病院	内・外	江古田3-15-2	(3387)5421
	横島病院	外・内	新井1-38-6	(3389)2531
	武田内科クリニック	内・循	江原町3-5-10-202	(3950)3836
	竹下医院	内・小	野方5-22-8	(3339)6658
	堤耳鼻咽喉科医院	耳鼻咽喉	本町2-42-15	(3372)4701
	多田町診療所	内・呼・小	南台3-33-5	(3381)3191
	すぎうら歯科※	歯	弥生町4-22-1 1階	(5342)4767
薬局	けやき薬局		江古田2-22-1	(3388)0782
	むさしの薬局新井薬師店		新井1-26-6	(5380)3935
11月18日(日)	新渡戸記念中野総合病院	内・外・整・脳神経外	中央4-59-16	(3382)9991
	中野共立病院	内	中野5-44-7	(3386)3166
	荻原医院	小	江古田2-11-10	(3388)5050
	熊埜御堂耳鼻咽喉科	耳鼻咽喉	上高田2-1-3	(5345)6201
	ハートケア銀河クリニック	内・心内・精	本町2-50-12 2階	(5371)0909
	田沼内科・小児科医院	小・内	本町6-23-3	(3380)2622
	とりつかせい歯科医院※	歯	鷺宮1-27-8 1階	(3337)8815
	薬局	青葉調剤薬局		中野5-47-10
中野中央薬局			中央4-60-5	(6304)8530

## 休日当番医の診療時間

☆事前に電話で確認を

午前9時～午後5時  
保険証・医療証をお持ちください。  
往診はしません。

## 休日当番薬局の開設時間

☆事前に電話で確認を

午前9時～午後5時半  
医療機関受診時の処方せんをお持ちください。

## 夜間および日曜日、祝・休日の医療機関案内

東京都医療機関案内サービス「ひまわり」  
☎(5272)0303  
FAX(5285)8080  
(ファクシミリは聴覚・言語障害者向け)  
携帯電話などからは  
<http://www.himawari.metro.tokyo.jp/kt/>

## 小児救急相談

東京都「子供の健康相談室」  
☎(5285)8898  
☆プッシュ回線・携帯電話からは#8000も利用可  
月～金曜日 午後6時～11時  
土・日曜日、祝・休日 午前9時～午後11時

## 救急病院案内

中野消防署 ☎(3366)0119  
野方消防署 ☎(3330)0119

※印は、歯科医療拠点事業(午前9時～正午は、歯科救急電話相談も受け付け)

### 中野区準夜間子ども救急診療

15歳以下のお子さんを対象に、小児科医が診療を行います。

- ☆電話は午後5時半以降にしてください
- ☆必ず事前に電話で連絡を。症状により診療できない場合があります
- ☆入院などが必要な場合は、他の病院を紹介します
- ☆保険証・医療証を持って受付時間内に来院を

新渡戸記念中野総合病院／ ☎(3382)9991  
総合東京病院／ ☎(3387)5421  
中央4-59-16 江古田3-15-2

診療日 年中無休 診療日 月～金曜日(祝・休日を除く)

受付時間 午後6時半～9時45分 受付時間 午後6時半～9時半

診療時間 午後7時～10時

### 東京消防庁 救急相談センター (24時間受け付け・年中無休)



プッシュ回線・携帯電話・PHSからは #7119  
ダイヤル回線 ☎(3212)2323

## 庭木1本からお手入れOK!

☆土日でもOKです  
☆トイレはお借りしません  
☆お茶はご遠慮します

●なかの区報を見た方へ●  
生垣剪定幅1m(高さ2m) 通常2,000円を **1,000円** 先着10名様

株式会社ガーデンエクスプレス  
東京北支店:練馬区土支田3-19-12  
☎03-5933-2811  
年中無休

見積無料

安心の365日24時間対応

## 寄り添う家族葬

最後の夜に付き添えます。  
お別れ火葬式  
ゆっくりとお別れができます。  
ご遺体安置施設  
ご自宅に帰れない方も安心です。

駅近 家族葬ホール 11月オープン

鷺宮・都立家政・野方から徒歩圏内 新青梅街道沿い

お問い合わせ・資料請求は「タウンセレモ」へ  
鷺宮ホール ☎0120-961-594

広告

information

## 健康・福祉



## 「不妊専門相談」と「ほっとピアおしゃべり会」



出産・育児支援担当/3階

☎(3228)5623 FAX(3228)5659

妊娠や不妊治療などについて、産婦人科医に個別相談できます。

同じ経験のあるピアカウンセラーを交えて、悩みや気持ちを話し合うおしゃべり会も同日開催。両方に参加することも可能です。区内在住の方が対象。

日程 11月28日(水)

会場 南部すこやか福祉センター(弥生町5-11-26)

時間・内容・人数

不妊専門相談=午後2時半~4時45分

☆一人当たり30分程度。先着3人

ほっとピアおしゃべり会=午後2時半~4時 ☆先着15人程度

申込み 11月6日~26日に電子申請か、電話または直接、出産・育児支援担当へ

## 保健指導相談もご利用を

妊娠に向けた体づくりや不妊治療のことなどについて、区が委託した産婦人科や泌尿器科の医療機関で、無料で相談できます。☆一人1回のみ。詳しくは、区☎をご覧になるか、出産・育児支援担当へ問い合わせを

## 健康講座

## 「笑顔でアンチエイジング」

北部すこやか福祉センター

江古田4-31-10

☎(3389)4323 FAX(3389)4339

好感を持てる笑顔を保つために表情筋のトレーニングを行います。

日時 12月5日(水)午後2時~3時半

会場 沼袋区民活動センター(沼袋2-40-18)

対象 区内在住・在勤・在学の方

講師 宝田恭子氏(宝田歯科医院院長)

申込み 11月6日から電子申請か、電話または直接、北部すこやか福祉センターへ。電子申請=12月3日まで、電話・窓口=12月5日まで。先着50人 ☆一時保育(先着8人)希望の方は12月3日までにあわせて申し込みを

## 日本障害者歯科学会招待講演と市民公開シンポジウム

健康企画担当/6階

☎(3228)8826 FAX(3228)5626

自身も言語と上下肢に障害がある妹尾信孝氏(日本福祉教育研究所理事長)の講演と摂食・嚥下(飲み込む)機能が低下しても住み慣れた自宅で療養することについてのシンポジウムをご覧になれます。どなたでも参加可。いずれも当日直接会場へ。☆日本障害者歯科学会との共催

日時・内容 11月17日(土)講演会=午後1時10分~2時10分、市民公開シンポジウム=午後3時20分~5時20分

会場 サンプラザ大ホール(中野4-1-1)

## 講演会「成年後見制度における権利擁護の理念と考え方」

中野区成年後見支援センター

☎(5380)0134 FAX(5380)0591

被後見人の権利を守る「権利擁護」とその生活を支える「身上監護」の考え方について学びます。

日時 11月26日(月)午後2時~4時

会場 商工会館(新井1-9-1)

講師 綿祐二氏(日本福祉大学教授)

申込み 11月6日~22日(日曜日・11月19日除く)に電話またはファクシミリ(氏名とふりがな、連絡先、講演会名を記入)で、中野区成年後見支援センターへ。先着70人

## 映画「シンプル・シモン」上映会

障害者地域自立生活支援センターつむぎ

☎(3389)2375 FAX(5942)5811

アスペルガー症候群の青年が主人公のスウェーデン映画(2010年製作。日本語吹き替え)を鑑賞し、発達障害についての理解を深めましょう。

日時 12月6日(木)午後2時~4時

会場 なかの芸能小劇場(中野5-68-7)

対象 区内在住の障害のある方とその家族・支援者、関心のある方

申込み 11月6日~12月5日に電話またはファクシミリ(氏名、電話番号、配慮が必要な場合はその内容を記入)で、「つむぎ」へ。先着100人

## 11月14日は世界糖尿病デー

## ①糖尿病重症化予防講演会「しのびよる透析の危機」

保健事業担当/6階

☎(3228)5408 FAX(3228)5626

生活習慣病の一つである糖尿病は、放置すると合併症を引き起こし、人工透析治療が必要になる場合もあります。重症化を防ぐためのポイントなどについて学びます。

日時 11月17日(土)午後2時~4時

会場 中野区医師会館(中野2-27-17)

対象 区内在住・在勤の方

講師 溝口雅康氏(中野区医師会会長)他 ☆当日直接会場へ。先着150人。駐車場・自転車駐車場はありません。手話通訳、要約筆記希望の方は、11月9日までに電話またはファクシミリ(住所、氏名とふりがな、電話・FAX番号、要約筆記の有無を記入)で、保健事業担当へ

## ②「楽しく運動、糖尿病予防！

～運動習慣からはじめる健康の第一歩～」

南部すこやか福祉センター

弥生町5-11-26(みなみらいず内)

☎(3380)5551 FAX(3380)5532

日常生活で簡単にできる、生活習慣病予防に効果的な運動を健康運動指導士に学びます。

日時 12月1日(土)午前10時~正午

会場 南部スポーツ・コミュニティプラザ(みなみらいず内)

対象 区内在住の30歳~60歳代の方

申込み 11月6日から電子申請か、電話または直接、南部すこやか福祉センターへ。電子申請=11月29日まで、電話・窓口=11月30日まで。先着30人程度 ☆一時保育(先着6人)希望の方は11月22日までにあわせて申し込みを

みらい・まち・なかの

会合やお付き合いのため、帰宅が深夜に及ぶこともしばしば。スヤスヤ眠る娘の顔を見て、気持ちがほっと和らぎます。どんな夢を見てるのかな? うっすら微笑んでいました。子どもの笑顔は、何よりの幸せを感じます。

子どもたちが健やかに育ち、子どもたちの笑顔があふれる中野が私の願いです。日々育っていく姿は、大人の私たちも笑顔にしてくれます。



10月6日、中野区観光大使に就任したブル中野さんとプロレスの実況中継に挑戦しました

地域のみなさんによる、日々の見守りや支えあいは大きな力です。「子どもが言うことを聞かない…」「なぜ泣いているの…」と途方に暮れた時、身近な地域に話を聞いてくれる人がいることは、どんなに心強いことでしょう。

今号では、子どもへの虐待防止を呼びかけました。東京都の統計によると、平成29年度の虐待相談は、第1位の警察等(41.8%)に続き、近隣や知人からが第2位(21.8%)で、虐待発覚の有力な経路となっています。地域の見守りや支えによって、子どもの笑顔は守られます。

さて、今月は25日まで秋の恒例「なかのまぢめぐり博覧会」が開催中です。地域での催しもあちらこちらで開催され、子どもたちも楽しめるイベントが区内全域で続きます。中野の子どもたちの笑顔に出会うためにも、繰り出しませんか。

区長 酒井直人



自分や大切な人を守るために  
総合防災訓練にご参加を

地域防災担当/8階 ☎(3228)8930 FAX(3228)5658

どなたでも気軽に防災について学べます。当日直接会場へ。



11/18(日)  
新井地域

主会場  
中野中学校(中野4-12-3)、  
中野四季の森公園イベントエリア(中野4-12)  
☆一部の訓練は午後3時まで

11/25(日)  
東部地域

主会場  
塔山小学校(中央1-49-1)

第1部 午前9時~9時45分

地域全体を会場とした、まちの中での消火訓練や搬送訓練など  
☆地域内には、訓練開始時のサイレンと終了時の放送を流します



▲救出訓練

第2部 午前10時~正午

主会場での体験型の訓練や防災関係機関による普及啓発・体験コーナーなど

☆スタンプラリー形式で行い、時間内は自由に出入りできます



▲東部地域では負傷判定訓練も

11月18日の総合防災訓練第2部に、飼い犬同行で参加しませんか(避難訓練)

衛生環境担当(中野区保健所内)  
☎(3382)6662 FAX(3382)6667  
事前の申し込みにより、飼い犬と一緒に体験できます。

希望する方は、11月6日~12日に電話または直接、衛生環境担当へ。その際「住所、氏名とふりがな、電話番号、犬の登録番号、平成30年度狂犬病予防注射済票番号」を伺います。先着30頭  
☆飼い主の方だけの当日の見学は、申し込み不要。雨天中止

ペット防災パネル展・講義も

主会場の中野中学校では、東日本大震災で被災したペットの状況などについてのパネルを展示。また、ペットの防災対策の講義も実施します。パンフレット等の配布もあるので、ぜひご参加ください。

時間・内容(共通)

☆訓練内容などについて詳しくは、区HPをご覧ください。なお、雨天時は、内容を変更して実施する予定

次号予告

〈特集〉在宅療養