

なかの

毎月5日・20日発行

区報

10/5

NO.2007

平成30年(2018年)

中野区ホームページ ▶ <http://www.city.tokyo-nakano.lg.jp/>

特集

どうなる 中野駅新北口駅前エリア

住んでいる人、働いている人、遊びに来た人。みんなが笑顔になれる素敵な場所になるといいな。

- 4 …… 秋のイベントに出かけよう
- 5 …… 区からのお知らせ
- 10 …… 情報スクエア
(公共機関・民間団体からのお知らせ)
- 11 …… 高齢者・介護情報
- 13 …… 子ども・子育て・教育
- 15 …… 健康・福祉
(休日当番医・当番薬局 ほか)

中野駅の周り、どんどん変わっていくね。私たちが大人になる頃はどんなになっているのかな。

区役所から撮影した現在の中野駅北口



中野駅新北口駅前エリア

中野駅周辺計画担当/9階
TEL (03)3360-0010
FAX (03)3360-0010

現在、中野駅新北口駅前エリアは、「中野四丁目新北口地区まちづくり方針」(平成30年3月策定)に基づき都市計画決定に向けた手続きや事業化に向けた検討を進めています。今号では、今後の再整備の方向性についてお知らせします。

中野駅周辺のまちづくり



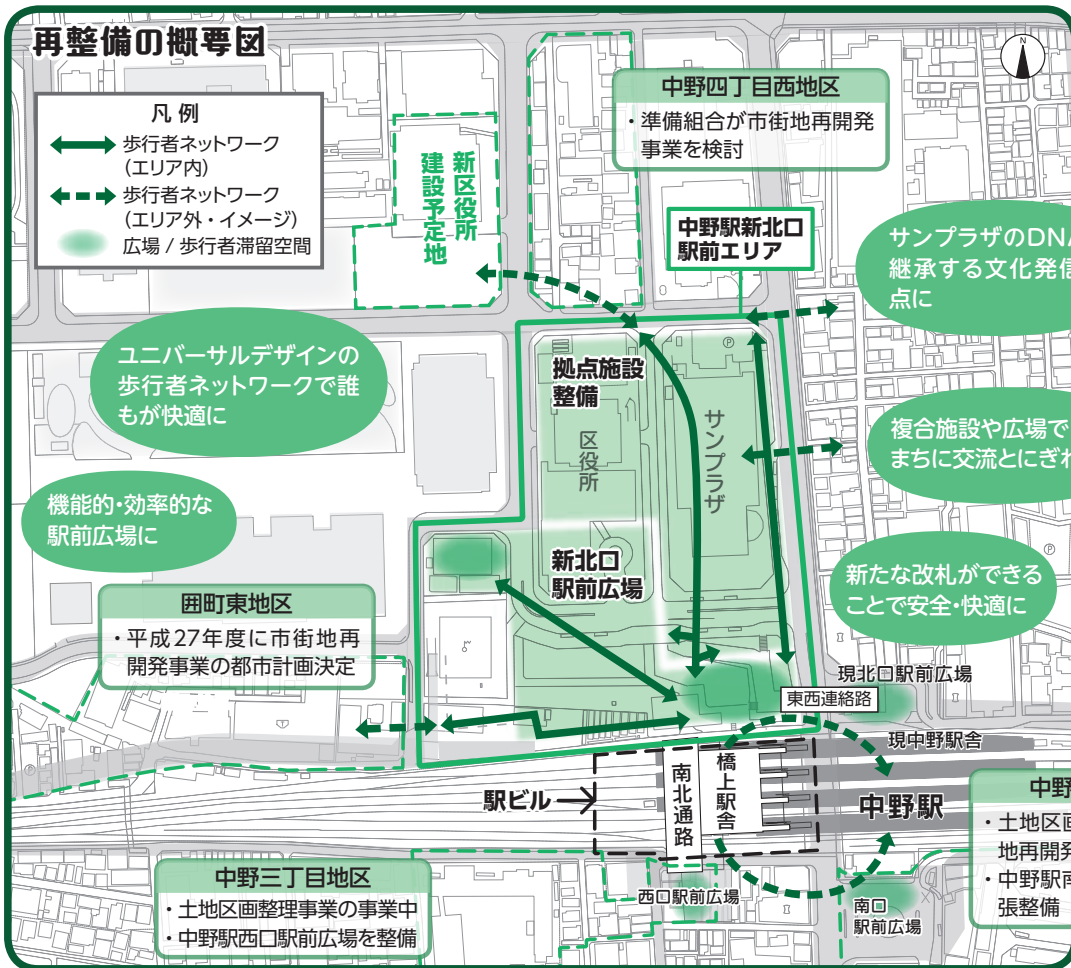
中野駅周辺では、「中野駅周辺まちづくりブランドデザインVer.3」(平成24年6月策定)に基づき、中野駅や駅前広場の整備を始め、周辺各地区の特色を生かしたまちづくりを進めています。

現在の区役所、サンプラザを中心とした「中野駅新北口駅前エリア」(下図)部分は、中野駅や新区役所整備など二体的な計画によるまちづくりを進めています。

中野四丁目では、この他、田町東地区や中野四丁目西地区で、市街地再開発準備組合による市街地再開発事業の検討が進められています。また、新区役所は、新体育館を平和の森公園へ移転整備した後に、現在の中野体育館の位置に整備します。

中野駅の南側、中野二丁目地区と中野三丁目地区では、駅前広場の新設・拡張整備を含む土地区画整理事業や市街地再開発事業を行っています。

☆関連する計画や方針は、[図1](#)をご覧ください



わあ
楽しみ



●目標スケジュール

| エリア | 2018 | 2019 | 2023 | 2026 | 2027 | 2028 | 2029 (年度) |
|------------------------|---------------|---------|---------|-------|------|------|-----------|
| 新北口駅前エリア | 計画策定 事業者公募 | 都市計画手続き | 建設工事 | 竣工 | | | |
| 中野駅西側 南北通路・ 橋上駅舎 | 実施設計 | 建設工事 | 通路・駅舎竣工 | 駅ビル整備 | | | |
| 新区役所整備 | 基本設計 | 実施設計 | 建設工事 | 竣工 | | | |

第7回区役所・サンプラザ地区再整備推進区民会議を傍聴できます



中野駅新北口駅前エリア再整備についての議論を傍聴できます。これまでの同会議の議事録などについて詳しくは、[図1](#)をご覧ください。

日時 10月29日(月)午前10時半～正午
会場 産業振興センター(中野2-13-14)
 ☆当日直接会場へ

サンプラザ

これまでとこれから

サンプラザの歩み

1973年(昭和48年)、雇用促進事業団(当時の労働省外郭団体)による「全国勤労青少年会館(愛称サンプラザ)」として開館しました。

ホールやホテル、スポーツ施設などの複合施設で、特にポップス系のコンサートが多く開催されるホールは、全国的に有名です。

2004年(平成16年)、中野区と民間が共同出資した株式会社まちづくり中野21(現在は区のみ出資)が取得し、子会社が運営を行っています。



サンプラザのDNAを継承した再整備に

サンプラザは、多くの方から愛される中野のシンボルです。その保存を望む声もありますが、次の点を総合的に勘案し、サンプラザを含む地区全体の再整備を進めていきます。

- 中野駅西口改札の早期開設や周辺各地区整備の進捗に影響する
- サンプラザは開業から45年が経過し施設更新の時期を迎えている(長寿命化工事に約32億円かかると試算)
- ユニバーサルデザインのまちづくりが求められている

再整備に当たっては、「記憶・形・名前」といったサンプラザのDNAを継承しながら、中野の新たなランドマークとなるような拠点の整備を目指していきます。

新たな文化発信拠点と中野駅西側の玄関口を整備

「中野駅新北口駅前エリア」では、区民の誇りとなるシンボル空間の形成を目指し、民間活力を生かしながら、新たな文化発信拠点などを整備していきます。

また、ユニバーサルデザイン(※)に配慮した歩行者ネットワークをつくるため、中野駅西側に南北通路・橋上駅舎を整備し、駅前広場や歩行者デッキなどの整備を進めていきます。なお、鉄道事業者により、南北通路・橋上駅舎と一体的

に駅ビルも整備される予定です。中野駅新北口駅前広場には、バス・タクシー・一般車の乗降所を整備し、乗り換えの利便性を高めます。

※ユニバーサルデザインは年齢、性別、個人の属性や考え方等にかかわらず、全ての人が利用しやすいようあらかじめ考慮して都市及び生活環境を設計すること



みなさんの声で、誰もが便利で、にぎわいのあるまちになるといいな。



10/22(月)までに

みなさんのご意見を
お寄せください

再整備に向けて、サンプラザから引き継がれていく新たな施設や今後のまちづくりのあり方についての意見を募集しています。みなさんの意見は、「区役所・サンプラザ地区再整備推進区民会議」で参考にします。ぜひ、意見をお寄せください。

意見の提出方法

意見書(書式自由)に住所、氏名、区内在勤・在学の方は勤務先・通学先の名称を記入して、電子メール、ファクシミリ、郵送または直接、中野駅周辺計画担当へ。10月22日必着

【電子メール】

✉ekishuhen@city.tokyo-nakanol.jp

【ファクシミリ】FAX(3228)5670

【郵送】〒164-8501(所在地不要)

中野駅周辺計画担当宛て

秋のイベントに出かけよう

10/20 土
▶11/25 日

なかのまちめぐり博覧会2018

都市観光推進担当/9階

TEL(03)2226(0)54333

FAX(03)2226(0)50505

この博覧会は、史跡を巡るまちあるきツアー、食をテーマにしたイベント、各種の講座・講演など、区内全域で行われるイベント(約80件)を集約し、一体的に開催するものです。

☆事前申込制の催しあり。内容について詳しくは、中野区都市観光サイト「まるっと中野」または区民活動センター、図書館、区役所などで配布しているパンフレットをご覧ください

初日はオープニングイベントを開催

10月20日(土)午前11時から、中野セントラルパークカンファレンス(中野4-10-1)の地下1階「コンベンションホール」で、全米世界大会で優勝経験のあるチャダンスチーム「T-1 GIGAS」が出演。クルトン中野にも登場して博覧会を盛り上げます。

LINE@「なかのまちめぐり博覧会実行委員会」の友だちになってください

まるっと中野フェイスブックページやLINE(通信アプリケーション)など、各種ソーシャルメディアでも情報を発信します。ご利用ください。



◀まるっと中野 二次元コード

マスコットキャラクター「クルトン中野」が目印のパンフレット表紙▶



10/27 土・28 日

午前10時から
27日=午後8時まで 28日=午後5時まで

2018東北復興大祭典なかの

復興広域協働推進担当/4階

TEL(03)2226(0)78008

FAX(03)2226(0)56477

東日本大震災及び熊本地震からの復興を継続的に支援する催しです。ねぶたの運行(パレード)に加え、被災各県の復興状況の報告、東北絆まつり関係市の紹介、農産物・工芸品・グルメ品などの販売、観光・文化・芸能等、どなたでも楽しめます。

会場

サンプラザ前、
区役所内及び周辺など

☆当日直接会場へ。プログラムは、区民活動センターなどで10月上旬から配布。詳しくは、復興広域協働推進担当へ問い合わせを



▲元気よく跳ねる跳人はねと



☆ねぶた運行は、27日(土)午後5時半から、28日(日)午後1時からの2回、中野四季の森公園北側道路で(各1時間)

同時開催 オリンピックフラッグ・パラリンピックフラッグ展示
☆詳しくは、裏表紙をご覧ください

10/27 土

午前11時~
午後2時半

デュオフェスティバル

南中野児童館

弥生福祉作業所

TEL(03)2226(0)10007
TEL(03)2226(0)20909
FAX(03)2226(0)10005
FAX(03)2226(0)20906

模擬店や喫茶、ミニバザーなどで、お子さんや障害のある方、地域のみなさんが交流するお祭りです。気軽にお越しください。

会場

南中野児童館・弥生福祉作業所

(いずれも弥生町4-36-15)

☆当日直接会場へ。南中野児童館のお子さん向けコーナーは午後1時半まで

10/28 日

午前11時~
午後2時

マズルフェスティバル 2018

かみさぎこびし園

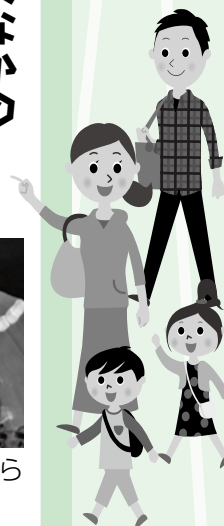
TEL(05)241(0)1121
TEL(05)241(0)1123
FAX(05)241(0)1123

障害のある方が活動をしている施設のお祭りです。自主生産品販売、模擬店や作業体験、ゲーム、アトラクションなど。

会場

かみさぎこびし園
(上鷲宮1-21-30)

☆当日直接会場へ



HPはホームページ 区HPから、Eメールは電子申請が、PDFは申請書などのダウンロードが可 HP閲覧は、区HPで詳しい内容をご覧になれます



「大和町防災まちづくり計画案」のパブリック・コメント手続きを実施します

北西部防災まちづくり担当ノ9階

☎(3228)8922~☎(3228)8943

区は、大和町地区の防災性やまちの魅力を向上するため、建物の不燃化促進などの防災まちづくりに取り組んでいます。

このたび、その具体的な計画案をまとめたので、みなさんの意見を募集します。公表資料「大和町防災まちづくり計画(案)」

資料公表・意見募集の期間 10月5日~25日(必着)

公表場所 区HP、区民活動センター、区役所4階区政資料センター、同9階北西部防災まちづくり担当 意見提出できる方 区内在

住・在勤・在学の方、区内に事務所や事業所のある個人・法人またはその他の団体、案件に直接利害関係のある方
意見提出の方法 意見書(書式自由。住所、氏名とふりがな、区内在勤・在学の方は勤務先・通学先の名称と所在地、利害関係のある方はその理由も記入を、電子メールhokuseibu-nakano.kuri@city.tokyo-nakano.jp、ファクシミリ、郵送または直接、北西部防災まちづくり担当へ

10月22日~31日は

駅前放置自転車

クリーンキャンペーン

放置ゼロ キレイな街でおもてなし

自転車対策・地域美化担当ノ8階

☎(3228)55000☎(3228)55075

放置自転車は通行を妨げる危険な障害物となるため、都内全域で駅前放置自転車フリーンキャンペーンが実施されます。その一環として、中野区では、10月22日(月)午前7時半から中野駅周辺で、地域のみなさんと協力して自転車の放置防止の呼び

中野区議会 定例会

10月16日(火)まで開会中

区議会事務局ノ3階 ☎(3228)5585 FAX(3228)5693

会議日程

本会議=10月16日
常任委員会=10月5日・9日・10日
特別委員会=10月11日・12日
☆どなたでも傍聴できます。日程は、変わることがあります

開会 午後1時から

区民と区長のタウンミーティング

10月の開催予定

企画担当ノ4階 ☎(3228)8987 FAX(3228)5476

日時・会場・テーマ

- ①17日(水)午後2時から 上高田区民活動センター(上高田2-11-1) 新井薬師前駅周辺のまちづくり ☆定員40人
- ②22日(月)午後7時から 新井区民活動センター(新井3-11-4) 「日中野刑務所正門」のあり方 ☆定員50人

☆グループディスカッション形式。当日直接会場へ。一時保育・手話通訳希望の方は、開催日の7日前までに電話またはファクシミリで、企画担当へ申し込みを



▲迷惑な放置自転車

掛けと美化活動を行います。放置自転車のない安全で美しい街にするために、ご協力をお願いします。

安心して歩ける安全な道路環境をつくりましょう

道路占用・監禁担当ノ8階

☎(3228)55000☎(3228)55074

道路上での次の行為は、



- 道路法・道路交通法・屋外広告物法で禁止されています。街の景観を損ねるだけでなく、車両や歩行者、特に障害のある方や高齢者にとって危険なのでやめましょう。ご協力をお願いします。
- 禁止事項
 - ×看板やテーブルを置く
 - ×商品を陳列する
 - ×貼り紙や自立式の広告などを設置する

中野区の環境調査の結果を公表

環境公害担当ノ中野区保健所内

☎(3228)6110☎(3228)60607

区は、昨年度実施した、区内の河川の水質、幹線道路の自動車交通による騒音・振動などの調査について結果をまとめました。

調査結果は、区HPまたは中野区保健所(中野2-17-4)でご覧になれます。

**地域での緑化推進のために
苗木を配布します**

緑化推進担当/8階

☎(3228)5554

FAX(3228)5073

「花と緑の祭典2018秋」の会場で、イチジクの苗木60本を先着順に配布します。当日直接会場へ。

☆1家族につき1本

日時 10月21日(日)午前10時から

会場 中野四季の森公園(中野4-13)

税・国保

ジェネリック医薬品(後発医薬品)利用差額をお知らせします

保健事業担当/6階

☎(3228)5408

FAX(3228)5000

先発医薬品の特許期間終了後に同等の品質で製造・販売される「ジェネリック医薬品」。先発医薬品から切り替えると、多くの場合、薬代が安くなります。

切り替えによって自己負担額をどのくらい軽減できるか試算した結果を、今月下旬

に次の対象の方に郵送します。ジェネリック医薬品利用の参考にしてください。

対象 国民健康保険に加入している20歳以上の方で、次の種類の先発医薬品を今年7月に処方された方

種類 強心剤、血圧降下剤、血管拡張剤、高脂血症用剤、副腎ホルモン剤、糖尿病用剤、鎮痛・鎮痒・消炎剤などの外用薬

催し

なかのふれあいのローコンサート

区民サービス管理部経営担当/6階

☎(3228)5500

FAX(3228)5450

サクソフォン四重奏による「G線上のアリア」他をお聞きになれます。ぜひ、お立ち寄りください。

日時 10月30日(火)午後0時15分~0時45分

会場 区役所1階区民ホール
出演 武蔵野音楽大学学生

☆当日直接会場へ。椅子を40席程度用意します



**中野区消費生活展
2018**

消費生活センター/1階

☎(3389)1191

FAX(3389)1199

展示やクイズラリー、ミニ講座などで生活の知恵を学べます。

日時 10月24日(水)・25日(木)午前10時~午後5時

会場 区役所1階区民ホール
☆当日直接会場へ

相談

土地建物無料相談会

都市計画担当/9階

☎(3228)8001

FAX(3228)5008

区内の民間事業者7団体で構成するまちづくり推進土地建物協議会の専門家が、さまざまに相談におこたえます。

☆同協議会との共催

日時 10月31日(水)午前10時~午後4時

会場 区役所1階区民ホール
申込み 事前(平日午前9時~午後5時)に電話で同協議会☎0120(4006)239へ

☆当日も電話で申し込み可

**江古田区民活動センターは
10月24日(水)~来年2月17日(日)
桃園区民活動センターは
11月1日(木)~来年2月28日(木)
改修工事のため休館します**

集会室、館内ロビー等は利用不可。休館期間中、平日の午前8時半~午後5時は、次の業務のみを行います。

- 工事期間以外の集会室の使用申請受け付け
- 公園等使用許可申請受け付け
- 車いすの貸し出し

☆江古田地域事務所の窓口業務は実施します

問合せ先の区民活動センター
江古田=江原町2-3-15
☎(3954)6961 FAX(3954)6962
桃園=中央4-57-1
☎(3382)5164 FAX(3382)5446

10月14日(日)

**「本二東郷やすらぎ公園」が
開園します**

公園維持・管理担当/8階
☎(3228)8849
FAX(3228)5677

区の東南部地域に、面積約6,954㎡の大規模な公園(本町2-12・14)を整備しました。

ぜひご利用ください。



▲広場や遊具、防災設備を備えています

**開園式
を行います**

日時 10月14日(日)午前10時から
☆当日直接、本二東郷やすらぎ公園へお越しください

HPはホームページ

区HPから、



は電子申請が、



は申請書などのダウンロードが可



は、区HPで詳しい内容をご覧になれます



傍聴を

☆当日直接会場へ

住宅政策審議会

10月19日(金)午後3時から

区役所9階会議室

【問合せ】住宅政策担当/9階

☎(3228)5581

FAX(3228)5669

中野区都市計画審議会

10月25日(木)午後1時半から

区役所4階第1委員会室

☆先着25人。案件については、区HPをご覧になるか、下記へ問い合わせを

【問合せ】都市基盤部経営担当/9階

☎(3228)8840

FAX(3228)5668

「不動産お悩み解決」
公開セミナー
～専門家相談会～

住宅政策担当/9階

☎(3228)5580-1

FAX(3228)5669

不動産全般にわたる相談に、弁護士や税理士などの専門家が応じます。

☆公益社団法人東京都宅地建物取引業協会中野区支部との共催

日時 10月23日(火)午前10時～午後4時 ☆一人当たりの相談時間は30分程度

会場 区役所1階区民ホール

対象 区内在住の方

申込み 10月9日～22日の平日午前10時～午後4時に電話で、同協会中野区支部☎(3387)5977へ。先着

70人 ☆当日も空きがあれば、午後3時半まで会場へ直接受け付け

第3日曜日の法律相談

区民相談担当/1階

☎(3228)8800

FAX(3228)5644

相続や土地・建物、金銭貸借など日常生活での困りごとについて、弁護士に相談できます。必ず事前予約を。

日時 10月21日(日)午後1時～4時 ☆一人当たりの相談時間は30分

会場 区役所1階専門相談室

対象 区内在住の方

申込み 10月16日午前10時から電話で、区民相談担当へ。先着12人

☆平日の相談日などについて

講座・講演

介護予防・生活支援
サービス担い手
養成講座

介護予防体制整備担当/5階

☎(3228)8949

FAX(3228)8716

高齢者支援に必要な家事・介護の知識や技術を、座学や実技を通して学びます。

開講期間 11月7日(水)～来年1月 ☆全12回。1回

のみの参加も可

会場 スマイルなかの(中野5-68-7)他

申込み 各開催日の前日までに電話またはファクシミリ(受講希望日、住所、氏名とふりがな、電話番号を記入)で、事業委託先の中野区社会福祉協議会ほほえみサービス事業担当☎(5380)0753、FAX(5380)6027へ。各回先着20人

☆救命救急講習のみ講習費千4百円の自己負担あり。講座の内容や日程などについて詳しくは、区HPか、申込み先のほほえみサービス事業

詳しくは、区HPをご覧になるか、同担当へ問い合わせを

蔵書点検のため休館します

本町・江古田図書館は

11月5日(月)～7日(水)

野方図書館は

11月19日(月)～21日(水)

☆他の図書館は、通常どおり利用できます

問合せ先の図書館

本町=☎(3373)1666 FAX(3373)1664

江古田=☎(3319)9301 FAX(3319)9302

野方=☎(3389)0214 FAX(3389)0238

10/29(月)▶11/11(日)

屋外排水柵改修工事のため
軽井沢少年自然の家は
休館します

体験学習担当/5階

☎(3228)5608 FAX(3228)5680

担当(スマイルなかの内窓)で配布しているチラシをご覧になるか、同事業担当へ問い合わせを

インターネット入門講座

情報政策推進担当/6階

☎(3228)8800

FAX(3228)5646

文字入力やインターネットの利用方法などを学びます。

☆使用するOSはWindows

10。中野区シルバー人材センターとの共催

会場・日時 中野区シルバー人材センターの分室①③

で実施し、いずれも同内容

①江古田分室(〒165-0002 2江古田4-14-11) 10月

26日(金)・27日(土)、②北部分室(〒165-0033若宮3-15-12)・③南部分室(〒164-0012本町6-17-12) 10月29日(月)・30日(火) ☆参加は1日のみ(いずれも午前10時～午後3時。昼休み1時間を含む)

対象 区内在住・在勤で、パソコン操作に慣れていない方

申込み 往復ハガキに、講座名、住所、氏名とふりがな、電話番号、受講希望日・会場(返信用にも住所、氏名)を記入し、受講を希望する会場

(①③のいずれか)へ。10月16日必着。抽選で各日・各会場10人(計60人)

☆結果は、全申込者に10月22日までに返信

仕事・
ビジネス



中野区・杉並区「セミナー
保育のおしごと入門編」と
「保育のおしごと就職相談・
面接会」

経営・就労支援担当/9階

☎(3228)5151-8
FAX(3228)5050

中野・杉並区内で保育の
仕事をしてみませんか。未
経験の方、退職してから長
い時間が経つ方など、どな
たでも参加できます。

☆杉並区、ハローワーク新
宿との共催。参加事業者に
ついて詳しくは、10月下旬
からハローワーク新宿HPで
ご覧になれます

開催日 11月4日(日)

会場 セシオン杉並(杉並区
梅里1-22-32)

内容・時間・申込み

セミナー 午後0時半〜1
時半 ☆10月16日〜11月2
日に電話で経営・就労支援
担当へ。先着50人

相談・面接会 午後1時半

〜4時半(受け付けは1時〜
4時) ☆面接を希望する事
業者分の履歴書を持参して、
当日直接会場へ

一時保育 10月16日〜26日に

電話で、杉並区保育園運営
係 ☎(3312)2111 内線
1376へ申し込みを

産業振興センターの講座
(3件)

産業振興センター

中野2-13-14

☎(3380)6946
FAX(3380)6949

次の①〜③とも

対象 ① 11月6日現在、
55歳以上の方、② ③ 中小
企業等の経営者、区内での
創業を考えている方

会場 産業振興センター

申込み 10月9日から、①

11月9日午前9時〜午後5時
に電話で、公益社団法人長
寿社会文化協会 ☎(5843)
7665へ。② ③ 産業振興
センターHPから申し込むか、
電話、ファクシミリ(氏名とふ
りがな、電話番号、お持ちの
方はメールアドレスを記入
または直接、同センターへ

① シニア生涯ワーキングセ
ミナー

ライフプランの知識や再
就職の現状と考え方を学び
ます。先着50人。

☆東京都、東京労働局・都
内ハローワーク、東京しごと

財団との共催
日時 11月6日(火)午後1
時〜3時45分

② なかのビジネス創造塾
「中小企業のための融資を
受けられる事業計画書」

日時 11月7日(水)午後6
時半〜8時 ☆先着20人

③ 経営力アップ講座「失敗・
成功事例に学ぶ教訓と成功
の秘訣」

日時 11月14日(水)午後6
時半〜8時半 ☆先着20人

募 集



「仮称弥生町六丁目
公園」の指定管理者
公募説明会

公園マネジメント担当/8階

☎(3228)8849
FAX(3228)5077

現在整備中の「仮称」弥生
町六丁目公園」の指定管理者
(来年9月から4年7か月間)
公募の説明会を開催します。

応募予定者は、公園マネジメ
ント担当へ申し込みの上、必
ず参加してください(1団体
2人まで)。

日時 10月23日(火)午後2

なかの里・まち連携体験交流事業

1泊2日 喜多方消費者モニターツアーにご参加を

地域商業活性化担当/9階 ☎(3228)5591 FAX(3228)5656

福島県喜多方市で、りんごの収穫体験や喜多方ラーメンなど、喜多方の「食」を満喫します。壁も扉もない、新宮熊野神社の拝殿「長床」見学や市内散策なども。また、農家へ泊まり、地元の方と交流できます。



日時 11月17日(土)午前7時〜18日(日)午後6時ごろ

☆集合・解散は区役所。往復貸し切りバス使用。当日のスケジュール等について詳しくは、区HPをご覧になるか、下記の問合せ先へ電話で確認を。天候・交通状況等により一部変更の場合あり

対象 区内在住・在勤の20歳以上で、
写真撮影、アンケートに協力できる方

参加費 1泊2日(4食付き)で、10,000円

申込み 10月6日午前10時から、電話で右
記のNツアー・コールセンターへ。
先着25人(最少催行人数15人)

問合せ
資料請求先

Nツアー・コールセンター(株
式会社農協観光首都圏支店) ☎
0570(076)888(ナビダイヤル)
☆この電話は10月6日午前10時
に開設。以降、平日=午前9時〜
午後7時、土・日曜日、祝日=午
前10時〜午後6時に利用可

時〜5時

会場 南中野区民活動セン
ター(弥生町5-15-2)

申込み 区HPからダウンロー
ドした申込用紙に記入の上、

10月17日までに電子メール

koen@city.tokyo-nakanokura.jp/公園マネジメント担当へ

☆応募条件などについて詳し
くは、区HPをご覧になるか、
同担当へ問い合わせを

HPはホームページ 区HPから、Eメールは電子申請が、PDFは申請書などのダウンロードが可 HP詳しくは、区HPで詳しい内容をご覧ください

職員・アルバイト

中野区職員(保育士)

人事担当/4階

☎(3228)8804

FAX(3228)5649



対象 都道府県知事の登録を受けている保育士の有資格者(来年3月31日までに登録見込みの方を含む)で、昭和56年4月2日~平成11年4月1日に生まれた方

☆国籍不問

採用予定日 来年4月1日以降

勤務場所 区立保育園等

申込み 電子申請か、区民活動センター、図書館、区役所4階人事担当で配布している採用選考案内の申込書を郵送または直接、人事担当へ。

電子申請・窓口 10月29日午後5時まで、**郵送** 11月26日までの消印有効

第1次選考日(筆記) 11月11日(日)

☆勤務条件や選考日程などについて詳しくは、区HPまたは採用選考案内をご覧ください

区報読者アンケートの集計結果の概要をお知らせします

「なかの区報」8月5日号で実施した「なかの区報読者アンケート」では、239人の方から回答をいただきました。ご協力ありがとうございます。

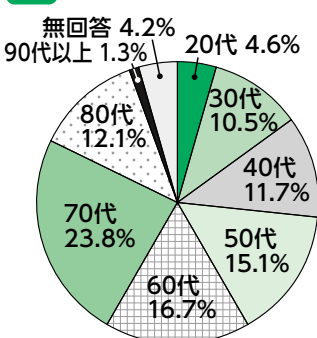
区報は「じっくりと、繰り返し、好きな時に読める」という利点があります。その利点を最大限生かせるよう、みなさんのご意見を参考に引き続き工夫し、他の広報手段とあわせて必要な情報を効果的にお届けしていきます。



回答者の年代は70代が最多

年代別では、70代が最多で約4分の1、次に60代、50代の順で、回答者の約70%を50代以上が占めました(図1)。なお、ホームページからの回答は、全体の約25%でした。

図1 年代別内訳

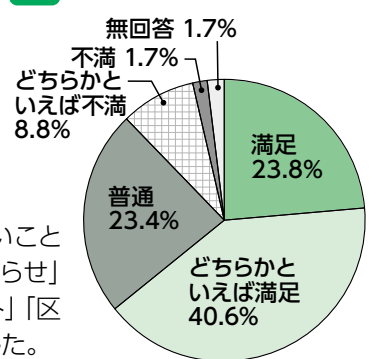


区報から必要な情報を「入手できている」傾向に

区報からの情報の入手状況では、必要な情報を「入手できている」傾向の方が約82%、「入手できていない」傾向の方が約6%でした(いずれも「どちらかといえば」の方を含む)。

区報の満足度は、「満足」の傾向の方が約64%、「不満」の傾向の方が約11%でした(図3)。不満の理由としては、「デザインを工夫して面白い味のある記事が欲しい」「関心を持てる内容が少ない」などが挙げられています。

図3 区報の満足度

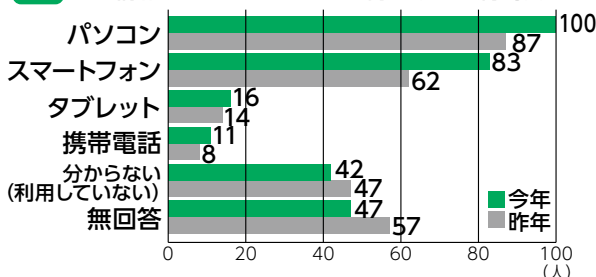


区の情報入手先は「区報」などの紙媒体が上位に

区の情報の入手先(複数選択)は、最多の区報(231人)に次いでホームページ(95人)、次に生涯学習スポーツ情報紙「ないせす」(81人)、掲示板(ポスター)(76人)でした。

また、区の情報をインターネットから得る場合の利用機器(複数選択)は、昨年同様にパソコン(100人)が最多となり、特にスマートフォン(83人)の普及が感じられる一方で、電子媒体になじみのない方が一定程度存在することをうかがわせる結果となりました(図2)。

図2 区の情報をインターネットから得る場合の利用機器

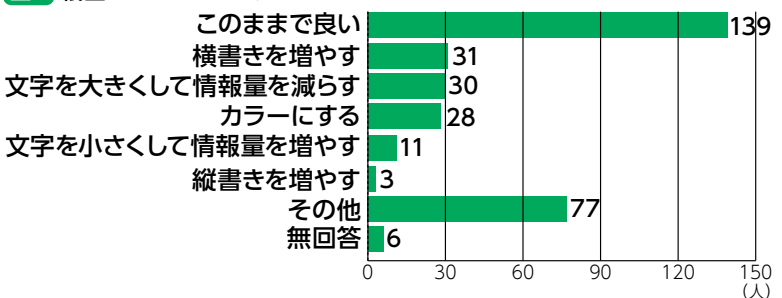


みなさんの意見を参考に引き続き工夫します

区報をリニューアルする場合に変えて欲しいこと(複数選択)は、「このままで良い」(139人)が最多で、多数を占めました(図4)。一方で、その他(77人)の具体的な意見には、「写真や強調したい部分だけでもカラーに」「高齢者でも読みやすいように文字を大きく」「思わず手に取るようなデザインに」などの要望も寄せられています。

今後も必要な情報を効果的に届けられるよう、区報のリニューアルも含め紙面作りを引き続き工夫していきます。

図4 紙面をリニューアルするなら



☆円グラフは原則として各項目の小数点第2位を四捨五入。全項目の結果は、区HPをご覧ください。なお、抽選の上、10人に、謝礼品(区内共通商品券)を発送しました



ファミリー・サポート 事業登録講習会

中野区社会福祉協議会中野区
ファミリー・サポート事業担当
☎(03380)07502
FAX(03380)6027

子育てを地域で手助けする相互援助活動事業の会員を募集しています。講習会は、お子さんと参加可。

日時・会場 10月22日(月)・11月9日(金)、いずれも午前10時半～正午(10時15分開場)、スマイルなかの(中野5-68-7)で、同内容

対象 利用会員Ⅱ区内在住で子育ての援助を受けたい方、協力会員Ⅱ区内在住・在学・在勤が隣接区にお住まいで、子育ての援助をしたい20歳以上の方

持ち物 登録希望の方(利用会員は保護者)の顔写真(3cm×2.5cm、スナップ写真可)2枚、印鑑、黒ボールペン

☆当日直接会場へ。各日先着40人(お子さんを含む)

ほほえみサービス事業 協力会員説明会

中野区社会福祉協議会ほほえみサービス事業担当

☎(03380)07503
FAX(03380)6027

ほほえみサービスは、在宅での日常生活を有料でお手伝いする区民同士の支えあいの仕組みです。

20歳以上で、家事や介護のお手伝いができる協力会員を募集しています。

日時・会場 10月26日(金)午後1時半～3時、スマイルなかの(中野5-68-7)で

☆当日直接会場へ。会員登録には、年会費千円と本人名義のゆうちょ銀行の口座が必要

リサイクル自転車の販売

中野区シルバー人材センター

☎(03360)7071
FAX(03360)7090

区の条例に基づき撤去された自転車の一部を分解・整備した30台を販売予定です。
日時 10月18日(木)午前11時40分までに直接会場へ。

11時45分に購入順を決める抽選を開始。荒天延期

会場 中野四季の森公園内

管理棟(中野4-13)

販売価格 車種により8千5百円、1万千5百円、1万3千円(防犯登録料、TS

マーク代、消費税込み)
☆天候による当日の開催可否、販売日以降の在庫状況については、同センター

http://www.nakanos-jc.org/をご覧ください。電話で問い合わせを。11月以降も毎月第3木曜日を実施

事業所得・不動産所得 記帳説明会

中野区税務署

☎(03380)8111 ☆自動

音声案内で「2」を選択し内線212へ

事業所得、不動産所得がある方を対象に、記帳の仕方、備付帳簿等に関する説明会を開催します。

当日直接、会場のなかのZERO西館(中野2-9-7)へ。

事業所得の説明会

10月26日(金)午前、29日(月)午後、30日(火)午前・午後

不動産所得の説明会

10月26日(金)午後、29日(月)午前

午前
☆いずれも、午前11時～10時
～正午、午後11時～2時
4時

10月から最低賃金が 改正されています

東京労働局労働基準部賃金課

☎(0351)21614

東京都の最低賃金は、10月1日から時間額985円に改正されました。これは、都内で働く全ての労働者に適用されるものです。

最低賃金について詳しくは、東京労働局労働基準部賃金課または東京働き方改革推進支援センター00120(662)556へ問い合わせを。

国民年金保険料納付案内 を民間委託しています

中野年金事務所

☎(03380)0111

日本年金機構では、国民年金保険料の納め忘れがある方に対する電話・文書・訪問などによる納付及び免除・猶予制度の手続きのご案内などを、民間事業者へ委託の上、実施しています。

詳しくは、日本年金機構☎をご覧になるか、中野年金事務所へ問い合わせを。

☆訪問の際は、必ず身分証を携帯しています(受託事業者アイヴィジット・東洋紙業共同企業体)

アンテナ

(区内活動団体等の情報)

参加費の書いていないものは無料です

中野医療フォーラム 区民公開講演会 「難聴と認知症～補聴器装用で 認知症は予防できるか?～」

中野区医師会 ☎(3384)1335

認知症の大きなリスクの一つとなる難聴の対策の話を聞きます。

日時 10月28日(日)午前10時半～正午

会場 中野区医師会館(中野2-27-17)

講師 小川郁氏(慶應義塾大学耳鼻咽喉科教授)

☆当日直接会場へ。先着150人。駐車場・自転車駐車場はありません

HPはホームページ 区HPから、Eメールは電子申請が、PDFは申請書などのダウンロードが可 区HPは、区HPで詳しい内容をご覧になれます

information
高齢者・介護情報

家族介護教室
「不安を減らそう〜認知症のあれこれを学ぶ〜」

かみさぎホーム
上鷲宮3-17-4

☎(0292)8443

FAX(0292)9620

介護の専門職から認知症予防の話を聞き、懇談会を行います。

日時 10月19日(金)午後1時半〜3時半

対象 自宅で高齢者を介護している方

申込み 10月9日〜18日に電話で、かみさぎホームへ。先着15人

介護予防総合講座

「秋の茶道教室」

沼袋高齢者会館

沼袋1-34-14

☎・FAX(0338)773801

椅子に座って楽しむ立礼式

のお茶会です。
日時 11月9日(金)午前10時〜正午
対象 区内在住の65歳以上の方
申込み 10月9日〜11月8日の平日に電話または直接、沼袋高齢者会館へ。先着10人

振り込め詐欺防止
「自動通話録音機を無料で貸し出します」

生活・交通安全担当／8階

☎(0292)00730

FAX(0292)56508

警告と録音の機能で、みなさんの安全・安心を高める機器です。工事不要で、簡単に固定電話に設置可能。ぜひご利用を。

☆設置は利用者が行い、電気代は自己負担

対象 区内在住の、おおむね65歳以上の方が居住する世帯(1世帯1台)

自動通話録音機の機能

警告機能Ⅱかかってきた電話の呼び出し音が鳴る前に、発信者に対して「振り込め詐欺被害防止のため自動録音されます」と警告メッセージを流します

録音機能Ⅱ通話内容を自動で録音します

「(仮称)特別養護老人ホームハートテラス中野弥生町」への入所の申し込みを受け付けます

介護基盤整備担当／6階 ☎(3228)5631 FAX(3228)5662

介護者の病気や高齢化などにより在宅生活の継続が困難となった要介護高齢者の生活の場として、弥生町6-7(東京都住宅供給公社用地)に特別養護老人ホームと老人保健施設等の整備が進んでいます。

このたび、来年6月1日に「(仮称)特別養護老人ホームハートテラス中野弥生町」(定員84人)として開設することになりました。



▲ハートテラス中野弥生町外観

対象 介護保険の認定を受けている、原則要介護3以上の方

申込み

10月5日〜12月28日に、区HP、地域包括支援センター、区役所2階高齢者総合窓口、同6階介護基盤整備担当で配布している中野区共通の入所申込書と介護保険被保険者証の写し、82円切手を貼った返信用封筒を、郵送(消印有効)または直接、下記の申込み先へ。区の評価基準に基づき、入所者が決定されます

問合せ・申込み先

社会福祉法人サンフェニックス ハートテラス中野弥生町開設準備室(〒164-8512中野4-1-1中野サンプラザ937号)
☎(6859)7405 FAX(6457)9968 ☆平日の午前8時半〜午後5時半

貸出数(予定) 先着3百台
申込み 11月1日から、電話で生活・交通安全担当へ
☆受け取りは、11月12日以降に同担当窓口で。非常通

報装置を接続している電話機など、設置不可の場合あり。詳しくは、同担当へ問い合わせを

広告

税理士 司法書士 相続無料相談会

元国税職員の税理士と、相続に詳しい司法書士が、相続税や相続登記・相続手続き等のご相談をお受けします。

相談時間45分/要予約

ご予約・お問合せ **03-3380-2411**

税理士法人 **昴星**

税 昴星 で検索 中野区中野2-29-15サンハイツ中野501

11月2日(金)3日(土)
9時30分〜17時
当法人応接室にて
(中野駅徒歩3分)



庭木1本からお手入れOK!



☆土日でもOKです
☆トイレはお借りしません
☆お茶はご遠慮します

●なかの区報を見た方へ●
生垣剪定幅1m(高さ2m) 通常2,000円を **1,000円** 先着10名様

株式会社ガーデンエクスプレス
東京北支店・練馬区土支田3-19-12
☎ **03-5933-2811**
年中無休

見積無料

HPはホームページ 区HPから、Eメールは電子申請が、PDFは申請書などのダウンロードが可

HPは、区HPで詳しい内容をご覧になれます

多胎児の会「ピーナッツ」

中部すこやか福祉センター
中央3-19-1

☎(3367)7788 FAX(3367)7789

双子・三つ子など、多胎児ならではの
子育てについて情報交換しませんか。妊
婦さんも大歓迎です。

日時 11月16日(金)午前10時～正午

会場 中部すこやか福祉センター

対象 区内在住の、多胎児親子と多胎児
を出産予定の妊婦

申込み 10月5日～11月15日に電子申
請か、電話、ファクシミリ(住所、氏名とふ
りがな、電話番号、お子さんの月年齢、同
行者の有無を記入)または直接、中部すこ
やか福祉センターへ。先着15組

教科書を採択しました

校務管理担当/5階

☎(3228)5545 FAX(3228)5682

平成31年度から区立中学校で使用す
る教科書を次のとおり採択しました。

科目・発行者

「特別の教科 道徳」(東京書籍株式会社)

採択基準

- ①学習意欲が喚起される
 - ②基礎的・基本的な学習や発展的な学習
にえられる
 - ③生徒にとって学びやすく、教師にとって
教えやすい
- ☆採択の経過などは、区役所4階区政資
料センター、同5階校務管理担当でご覧
になれます

みなさんの
子育てを
応援します

お子さんを一時的に預けるところがない時に ご利用ください

子育てサービス担当/3階 ☎(3228)5612 FAX(3228)5657

保護者の方が急病や出産、出張などの理由で育児ができない時やお子さんを預けたい
時などの状況に応じ、子育てサービスを利用できます。事前登録の方法など利用手続き
について詳しくは、区HPをご覧になるか、子育てサービス担当へお問い合わせを。



主な子育てサービス(預かりサービス)

| 事業名 | 内容 | 対象 | 要件 | 日数・期間 | 費用 | 場所 | 手続き |
|-------------------------------------|---|--|--|---|---|---|----------------------------------|
| 子どもショート ステイ事業 | 宿泊を伴う 預かり | ①生後43日～3歳未満児 ②3歳～中学3年生 ③3歳～18歳未満 | 保護者の宿泊出張、 入院、親族の入院付 き添い看護など | 1回につき ①=7日以内 ②=11日以内 ③=3日以内 年間62日まで ☆1日=24時間 | 1人当たり1日 ①=0～2,200円 ②=0～5,000円 ③=0～3,000円 | ①=聖オディリア ホーム乳児院 ②=中野区さつ き寮 ③=協力家庭宅 | ①②=3日前 まで、③=7 日前までに 窓口へ |
| ☆③の手続きは、区役所3階子ども家庭相談等担当☎(3228)7867へ | | | | | | | |
| トワイライト ステイ事業 | 夜間(午後5 時～10時) の預かり | 3歳～小学6年生 | 保護者の 夜間の就労など | 月5回まで | 1回当たり 2,000円 | 中野区さつき寮 | 事前 登録制 |
| 病児・病後児 保育事業 | 日中の 預かり | 主治医等が利用可能と判 断した以下の要件に該当 する、病児=満1歳以上、 病後児=生後6か月以上 の未就学児 ①区内在住 ②区外在住で区内の認可 保育所・認定こども園(第 2・3号認定)に通園 | お子さんが、急変の 恐れのない病氣中 (病児)、または病氣 回復期(病後児)にあ る時の保護者の就 労など | 1回の申請につ き 連続7日以内 | 1日当たり 0～2,000円 | 病児=総合東京 病院 病後児=区立仲 町保育園、聖オ ディリアホーム 乳児院 | 事前 登録制 |
| 年末 保育事業 | 日中の 預かり | ①区内在住で認可保育施 設等に通う8か月以上の 未就学児 ②区内在住で満1歳以上 の未就学児 ③区外在住で区内の認可 保育所・認定こども園(第 2・3号認定)に通う8か月 以上の未就学児 | 年末の、保護者の就 労、入院、通院、親 族の看護など | 12月29日・ 30日 | 1日当たり 3,000円 | 南部・中部・ 北部・西部地域 ブロックで 各1園の全4園 | 11月ごろの 区報等で 案内 |
| 一時 保育事業 | 休日 保育事業 | 生後57日以上 の未就学児 ☆各施設により受け入れ 年齢は異なります | 休日の、保護者の就 労、入院、通院、親 族の看護など | 全ての祝・休日 (12月29日～ 翌年1月3日 を除く) | 1日当たり 3,000円 | 区立打越保育園 | 事前 登録制 |
| | 短期特例 保育 | | 保護者の入院や家 族・親族の入院付 き添い看護など | 1か月を 限度として 必要な日数 | 1日当たり 0～1,200円 ☆給食・おやつ は別料金 | 区立保育園2園・ 私立保育園等9 園 | 前日の 正午までに 窓口へ |
| | 一時保育 | | 育児疲れ、ボラン ティア活動など一時 的な利用 ☆要件は問いません | 利用毎に申請。 月5回まで | 1時間当たり 600円 ☆給食・おやつ は別料金 | | 事前 登録制 |
| ファミリー・ サポート事業 | 区内在住の0歳～18歳未満のお子さんを預かります。①一般援助活動(保育園・幼稚園・学童クラブなどの送迎等)②特別援助活動(病児・緊急時の預かり)とも、事前に会員登録が必要。次回の登録講習会について詳しくは、10ページをご覧ください | | | | | | |

information
子ども・子育て・教育

「親子で一緒!楽しく継続! 筋力アップ体力アップ」

中部すこやか福祉センター
中央3-19-1
☎(3367)7788 FAX(3367)7789

親子で一緒にできる運動を教わります。
日時 10月30日(火)午後2時~4時
会場 中部すこやか福祉センター
対象 3か月以上1歳未満のお子さんとその保護者
講師 野口栄子氏(ママフィットインストラクター)
申込み 10月10日午前9時から電子申請か、電話または直接、中部すこやか福祉センターへ。電子申請=10月26日まで、電話・窓口=10月29日まで。先着15組

乳幼児のための やさしいアレルギー教室

北部すこやか福祉センター
江古田4-31-10
☎(3388)0240 FAX(3389)4339

アトピー性皮膚炎への対処法を中心に、スキンケアや食事について学びます。
日時 11月7日(水)午前10時~正午
会場 北部すこやか福祉センター
対象 区内在住の、乳幼児の保護者の方
講師 千葉幸英氏(東京女子医科大学病院小児科医師)
申込み 10月9日~26日に電子申請か、電話または直接、北部すこやか福祉センターへ。先着25組 ☆お子さんと一緒

に参加できます

妊婦さんの 歯っぴいお食事講座(2件)

第1子を出産予定の区内在住の方を対象に、妊娠期や出産後の食事のポイントやレシピを紹介しします。試食やお口のケアなどの健康チェックも。

鷲宮すこやか福祉センター
若宮3-58-10
☎(3336)7111 FAX(3336)7134

日時 11月9日(金)午前10時~正午
会場 鷲宮すこやか福祉センター
申込み 10月6日~11月7日に電子申請か、電話または直接、鷲宮すこやか福祉センターへ。先着15人
☆希望者は、食事診断も受けられます

中部すこやか福祉センター
中央3-19-1
☎(3367)7788 FAX(3367)7789

日時 11月15日(木)午後1時半~3時半
会場 中部すこやか福祉センター
申込み 10月9日~11月12日に電子申請か、電話または直接、中部すこやか福祉センターへ。先着15人
☆希望者は、食事診断と骨量測定(素足で測定)、肌水分チェックも受けられます

「歯のはえはじめ教室 ~ビギナーズ~」

鷲宮すこやか福祉センター
若宮3-58-10
☎(3336)7111 FAX(3336)7134

赤ちゃんの歯磨き方法と保護者のお口のケアについて、歯科衛生士に学びます。保護者のむし歯菌チェックやお子さんの仕上げ磨きの実習も。

日時 11月13日(火)①午前10時から、②午前11時から ☆同内容で2回実施(いずれも45分間)

会場 鷲宮すこやか福祉センター
対象 生後6か月~11か月のお子さんとその保護者

申込み 10月9日~11月9日に電子申請か、電話、ファクシミリ(住所、お子さんと保護者の氏名とふりがな、参加希望時間、電話番号、お子さんの生年月日を記入)または直接、鷲宮すこやか福祉センターへ。各回先着15組(計30組)

ICTCOキッズプログラミングセミナー 2018 「スマート電子工作~親子で体験~」

重点産業振興担当/9階
☎(3228)8729 FAX(3228)5656

LED(発光ダイオード)を光らせたり、音楽を鳴らしたりするなど、プログラミングの仕組みを楽しく学びます。

日時 11月23日(金・祝)①午前10時~正午、②午後1時~3時、いずれも同内容
対象 小学校1年生~4年生の親子 ☆お子さんだけの参加も可

会場 中野区産業振興拠点「ICTCO」(中野4-10-1中野セントラルパークイースト1階)

参加費 2,000円
申込み 10月9日~11月21日に電子メール(講座名、参加する時間帯、氏名、学年、住所、電話番号、メールアドレスを記入)で、一般社団法人中野区産業振興推進機構☎seminar@ictco.jpへ。各回先着10組 ☆内容について詳しくは、同機構☎(5942)6007で問い合わせを

広告

無料法律相談会
相続問題、借金問題、賃貸借・売買、その他法律問題かどうかわからなくてもお気軽にご相談下さい。
相談時間40分
相談会責任者(予約先) 草薙法律事務所 弁護士 川野 浩典(東京弁護士会) ☎042(720)5911 h-kawano@kusanagi-law.jp
10月26日(金) 18:30 ~ 20:50
会場: 中野サンプラザ 8階 研修室4
相談ご希望の方は、事前に電話又はメールにてご予約ください。 当会HP (http://zenkikai.net/)
※土・日・祝日を除く 10:00 ~ 17:00まで
主催: 東京弁護士会法友全期会(東京弁護士会所属の弁護士グループ)

初心者対象「手結びの着付教室」(2ヵ月全8回)
無料受講券プレゼント!
日本一の技術を目指す彩きもの学院 新宿校(新宿駅西口より徒歩5分)が、普段着からフォーマルまでの着付けを無料で講習。
教室 コース 日程 コース 日程 時間 会場
新宿 水曜 10/17 火曜 11/13 A 新宿駅徒歩5分
渋谷 水曜 10/17 木曜 11/15 B 渋谷駅徒歩5分
銀座 月曜 10/15 木曜 11/15 C 銀座駅徒歩3分
A(10時半~) B(14時~) C(19時~) それぞれ90分
◆定員=各時間10名※先着順にて受講券を送付
◆受講料=無料 但し期間中教材費として5,900円(税込)が必要。
申し込みはフリーダイヤル 0120-073005 まで
彩きもの学院 (全10教室にて開催中 池袋・立川・横浜・千葉・他)
www.sai@saikimonogakuin.co.jp



10月5日～20日の休日当番医・当番薬局

| 月日 | 医療機関名 | 診療科目 | 所在地 | 電話番号 | |
|-------------|-----------|--------------|--------------|---------------|------------|
| 10月7日(日) | 当番医 | 横皇病院 | 外・内 | 新井1-38-6 | (3389)2531 |
| | | 新渡戸記念中野総合病院 | 内・外・小・整・脳神経外 | 中央4-59-16 | (3382)9991 |
| | | 上高田クリニック | 内・外 | 上高田1-8-13 | (5942)5822 |
| | | 美穂診療所 | 内・小 | 鷺宮5-3-14 | (3990)1208 |
| | | 仁友クリニック | 内・小 | 本町2-45-10 | (3372)5121 |
| | | 三五医院 | 内 | 南台2-6-8 | (3381)0313 |
| | | しらさぎ歯科医院※ | 歯 | 白鷺2-10-10 | (3223)8817 |
| | | 当番薬局 | なごみ薬局上高田店 | 上高田1-8-13 | (5942)6080 |
| ことぶき薬局中野中央店 | 中央4-59-11 | (5385)2971 | | | |
| 10月8日(月・祝) | 当番医 | 中野江古田病院 | 内・外 | 江古田4-19-9 | (3387)7321 |
| | | 中野共立病院 | 内 | 中野5-44-7 | (3386)3166 |
| | | 松が丘医院 | 内・小 | 松が丘2-34-2 | (3953)0682 |
| | | つるた鷺ノ宮クリニック | 内・皮 | 白鷺1-7-15 | (5373)8460 |
| | | 山田クリニック | 内・小 | 新井2-6-10 | (3386)0415 |
| | | たまつ小児科医院 | 小 | 南台3-15-5 1階 | (3380)0325 |
| | | 神戸歯科医院 | 歯 | 沼袋2-10-7 | (3386)0648 |
| | | 五十嵐歯科 | 歯 | 中野5-37-17 | (3389)5150 |
| | | 当番薬局 | むさしの薬局江古田店 | 江古田4-20-22 | (5343)3912 |
| | | 青葉調剤薬局 | 中野5-47-10 | (3389)7110 | |
| 10月14日(日) | 当番医 | 総合東京病院 | 内・外 | 江古田3-15-2 | (3387)5421 |
| | | 横皇病院 | 外・内 | 新井1-38-6 | (3389)2531 |
| | | 小池小児科医院 | 小 | 若宮3-2-10 | (3330)0743 |
| | | いたばしクリニック | 内・外 | 大和町1-27-3 | (5356)1623 |
| | | ハートケア銀河クリニック | 内・心内・精 | 本町2-50-12 2階 | (5371)0909 |
| | | 多田町診療所 | 内・呼・小 | 南台3-33-5 | (3381)3191 |
| | | 高野歯科クリニック※ | 歯 | 本町4-21-16-203 | (3383)4618 |
| | | 当番薬局 | けやき薬局 | 江古田2-22-1 | (3388)0782 |
| | | やまと調剤薬局 | 大和町1-64-1 | (3337)3380 | |

※印は、歯科医療拠点事業(午前9時～正午は、歯科救急電話相談も受け付け)

休日当番医の診療時間

☆事前に電話で確認を

午前9時～午後5時
保険証・医療証をお持ちください。
往診はしません。

休日当番薬局の開設時間

☆事前に電話で確認を

午前9時～午後5時半
医療機関受診時の処方せんをお持ちください。

夜間および日曜日、祝・休日の医療機関案内

東京都医療機関案内サービス「ひまわり」
☎(5272)0303
FAX(5285)8080
(ファクシミリは聴覚・言語障害者向け)
携帯電話などからは
<http://www.himawari.metro.tokyo.jp/kt/>

小児救急相談

東京都「子供の健康相談室」
☎(5285)8898
☆プッシュ回線・携帯電話からは#8000も利用可
月～金曜日 午後6時～11時
土・日曜日、祝・休日 午前9時～午後11時

救急病院案内

中野消防署 ☎(3366)0119
野方消防署 ☎(3330)0119

中野区準夜間子ども救急診療

15歳以下のお子さんを対象に、小児科医が診療を行います。

新渡戸記念中野総合病院/
中央4-59-16
☎(3382)9991

総合東京病院/
江古田3-15-2
☎(3387)5421

診療日 年中無休

診療日 月～金曜日(祝・休日を除く)

受付時間 午後6時半～9時45分

受付時間 午後6時半～9時半

診療時間 午後7時～10時

☆電話は午後5時半以降にしてください

☆必ず事前に電話で連絡を。症状により診療できない場合があります

☆入院などが必要な場合は、他の病院を紹介します

☆保険証・医療証を持って受付時間内に来院を

東京消防庁 救急相談センター (24時間受け付け・年中無休)

プッシュ回線・携帯電話・PHSからは#7119

ダイヤル回線 ☎(3212)2323



多世代循環型のまちづくり「江古田の杜プロジェクト」複合計画内の介護付有料老人ホーム

2018.10月 新規開設

中野区江古田3-14-4

都営地下鉄大江戸線新江古田駅A1出口より徒歩12分(950m)

江古田の杜プロジェクト 全体街区イメージイラストのうち有料老人ホーム:C街区の一部[94室(定員100名)] [竣工]平成30年8月 [入居]平成30年10月

土地建物の権利形態:事業主体非所有(建物賃貸借契約)

※江古田の杜プロジェクトは(独)UR都市機構・積水ハウス(株)・(医)総合東京病院が中心となって進めている事業です。

※(株)ニチイケアパレスが運営する施設は「ニチイホーム 江古田の杜」のみ

介護付有料老人ホーム [一般型特定施設入居者生活介護]

ニチイホーム 江古田の杜

個別内覧会 要予約

フリー内覧会 予約不要

10月 毎週土日
10:00～/13:00～/
16:00～

10/8(祝)
10:00～12:00
13:00～16:00

各回先着10組様

上記時間内に直接ホームまでお越しください

平日は随時内覧受付中! お気軽にお電話ください 要予約

資料請求・個別内覧会のご予約・お問い合わせは下記までお気軽にお電話ください。

☎0120-555-800

受付(年中無休)9:00～18:00

ニチイホーム

検索

<http://www.nichii-home.jp/>

(株)ニチイケアパレス
千代田区神田駿河台2-5-12
NMF駿河台ビル6F



HPはホームページ 区HPから、PCは電子申請が、FAXは申請書などのダウンロードが可

HPは、区HPで詳しい内容をご覧になれます



「こころのクリニック」をご利用ください

心の健康問題で悩む区内在住の方とその家族、関係者の方が、専門医に個別に相談できます。

相談日などについて詳しくは、会場となる下記4か所のすこやか福祉センターへ問い合わせを。

申込み 相談日前日までに電子申請か電話で、各すこやか福祉センターへ。各回先着3人 ☆一人当たりの相談時間は40分

問合せ・申込み先のすこやか福祉センター

- ①南部=弥生町5-11-26
☎(3380)5551 FAX(3380)5532
- ②中部=中央3-19-1
☎(3367)7788 FAX(3367)7789
- ③北部=江古田4-31-10
☎(3389)4323 FAX(3389)4339
- ④鷺宮=若宮3-58-10
☎(3336)7111 FAX(3336)7134

こころの病のある方の家族セミナー「地域で安心して暮らすために」

北部すこやか福祉センター
江古田4-31-10
☎(3389)4323 FAX(3389)4339

区内在住の、精神障害のある方の家族、関心のある方が対象です。

精神障害について理解を深め、障害のある方を支えるためにできることを考えます。

☆中野精神障害者家族会との共催
日時・講師 ①11月4日=花田照久氏(精

神科医)、②11月18日=根津力三氏(中野区福祉団体連合会事務局)
☆いずれも日曜日、午後1時半～3時半。
1日のみの参加も可

会場 スマイルなかの(中野5-68-7)
申込み 10月9日から①=11月2日、②=11月16日までに、電子申請か、電話または直接、北部すこやか福祉センターへ。各回先着40人

「輝く女性のヘルスケア～女性ホルモンとカラダの変化～」

南部すこやか福祉センター
弥生町5-11-26(みなみらいず内)
☎(3380)5551 FAX(3380)5532

骨量測定(素足で計測)後、更年期や骨粗鬆症などについての話を聞きます。呼吸を整えリラックスするためのエクササイズも。

日時 11月1日(木)午後1時半～3時半

会場 南部すこやか福祉センター

対象 区内在住・在勤・在学のおおむね18歳～64歳の女性

講師 寺内智子氏(寺内医院院長)他

申込み 10月9日から電子申請か、電話または直接、南部すこやか福祉センターへ。**電子申請**=10月30日まで、**電話・窓口**=10月31日まで。先着20人
☆一時保育希望の方は10月25日までにあわせて申し込みを。先着6人

精神保健福祉講座「こころの病気を知ろう～精神疾患の理解と接し方～」

南部すこやか福祉センター
弥生町5-11-26(みなみらいず内)
☎(3380)5551 FAX(3380)5532

精神疾患の基礎知識や症状、接し方について話を聞きます。

日時 11月8日(木)午後2時～4時

会場 南部すこやか福祉センター
対象 区内在住・在勤・在学の方
講師 藤本豊氏(明治大学・立教大学兼任講師)
申込み 10月9日から電子申請か、電話または直接、南部すこやか福祉センターへ。**電子申請**=11月6日まで、**電話・窓口**=11月7日まで。先着60人 ☆一時保育希望の方は11月1日までにあわせて申し込みを。先着5人

高齢者世帯・障害者世帯等の方の住み替えを支援します

住宅政策担当/9階
☎(3228)5581 FAX(3228)5669

民間賃貸住宅などにお住まいで、区内の民間賃貸住宅への転居(住み替え)が困難な高齢者世帯・障害者世帯などの方に、協力不動産店の紹介や家賃債務保証制度を利用するための支援をしています。

適当な物件が見つからない場合は、ご相談ください。詳しくは、住宅政策担当へ問い合わせを。

オフィス出張健康測定会

産業振興センター
☎(3380)6946 FAX(3380)6949

スポーツクラブの講師が区内事業所のオフィスに出張し、従業員の身体のゆがみやバランス、血管年齢などを測定します。

開催日(11月5日～16日の平日、いずれか1日)などは相談して決定。2時間で、20人まで対応します。内容や申し込み方法などについて詳しくは、産業振興センターHPをご覧になるか、同センターへ問い合わせを。

☆10月9日～23日に申し込みを受けた中から抽選で1社

広告

10月のあすなろ葬祭セミナー開催

これだけは知っておきたい

相続のはなし

10月25日(木) 中野サンプラザ 15Fリーフルーム

14:00～ 参加料:500円 テキスト・お茶代込

お申込みお問合せ TEL 03-5318-2876

参加費 無料

タウンセレモ終活セミナー

西武線暮らしに役立つ講座

- 家族で考える認知症対策と家族信託
- 後回しにしない 終活と不動産
- 葬儀事前相談のすすめ

10/13 (土) 13時～16時半頃まで

◆ プレゼント ◆
エンディングノート
葬儀のお役立ちセット

ご予約・お問い合わせ先は 0120-961-594

開催場所: タウンセレモ都立家政店 都立家政駅徒歩すぐ!

クリスマス☆ゴスペル 2018

グローリー・ゴスペル・シンガーズ

今年もゴスペルで 想いのクリスマスを!!

12/21 (金) 19:00 なかのZERO 大ホール

《料金》全席指定 6,800円 ※小学生料金(3,000円)有り、テイト・チケットセンターのみで受付。
※未就学児入場不可

なかのZEROチケットセンター | テイト・チケットセンター(平日10時～18時)
03-3382-9990 (10時～19時) 03-6379-3144 www.tate.jp

みらい・まち・なかの 

秋の風を感じます。秋は祭りの季節です。今月27日・28日の東北復興大祭典では、東北各地のグルメ品の販売があり、大きな楽しみです。でも、油断大敵「肥ゆる秋」？ はい、「スポーツの秋」も堪能します！

さて、区内全域で繰り広げられるさまざまな祭りや催しにバスや電車で行かれています。中野駅を利用していると、中野駅周辺の再整備の必

要性を改めて感じます。現在の中野駅は、エレベーターがありません。ベビーカーや車いすの方には大変不便です。車や人が集中しており、誰もが利用しやすいユニバーサルデザインに配慮しているとは言い難い状況です。安全・円滑な空間を目指すために、中野駅西口改札の開設、南北通路や橋上駅舎の早期整備は重要です。

区民のみなさんから、「中野駅周辺は子連れには優しくない」「思い出深いサンプラザを大事にして」などの多くの声をいただきました。どなたも「中野のまちを良くしたい」という、心と思いは一つと受け止めています。今後の区役所・サンプラザ地区整備推進区民会議で新たなサンプラザの機能等について、議論を重ねていきます。これからもご意見をお寄せください。より良い未来の中野を創造していきましょう。

区長 酒井直人



▲9月6日、「中野区パートナーシップ宣誓」の第1号となるお二人の宣誓と宣誓書等受領証の交付が行われました

みんなで盛り上げよう
東京2020オリンピック・パラリンピック 

オリンピック・パラリンピック推進担当/4階 ☎(3228)8988 FAX(3228)5476

オリンピックフラッグ・
パラリンピックフラッグ展示

オリンピック・パラリンピックのフラッグが再び中野区にやってきます。フラッグや東京2020大会関連のパネルなどもご覧になれます。



▲昨年の展示の様子

日時 10月27日(土)・28日(日)
午前10時～午後8時(28日は4時まで)、
10月29日(月)～11月2日(金)
午前9時～午後5時

会場 区役所1階区民ホール
☆当日直接会場へ

主催 東京都／東京2020組織委員会／
JOC／JPC

東京2020大会の
ボランティアとして活動しませんか

「大会の顔」となるボランティアを募集しています。応募要件や申し込み方法、活動内容などについて詳しくは、[区HP](#)をご覧ください。

募集内容・申込期限

大会ボランティア=競技会場や選手村等での観客サービスや競技運営サポートなど。12月上旬まで

都市ボランティア=空港・主要駅・観光地・競技会場の最寄駅・ライブサイトでの観光・交通案内など。12月5日正午まで

☆都市ボランティアは区の推薦枠あり。推薦枠については、10月10日以降に[区HP](#)でご案内します



10月26日(金)午後6時～
29日(月)午前7時半は
タイムズ中野区役所駐車場を利用できません

庁舎担当/8階
☎(3228)8854 FAX(3228)5678

10月28日は日曜窓口を休止します

証明担当/1階 住民記録担当/1階
☎(3228)5506 ☎(3228)5500

住民票などの発行や転出入届の預かり等の窓口事務を休止します。

次号予告

〈特集〉「燃やすごみ」、こうすればもっと減らせます