

## 目次

表紙 特集！「西武新宿線沿線まちづくり計画（素案）」

1. 「西武新宿線沿線まちづくり計画」ってなに？
2. 「西武新宿線沿線まちづくり計画（素案）」の紹介
3. 西武新宿線沿線まちづくりシンポジウム開催結果
4. 連続立体交差事業とまちづくりの流れ
5. 「西武新宿線沿線まちづくり計画（素案）」の意見交換会開催のご案内

コラム まちづくり勉強会の昨年度の主な活動

西武新宿線沿線まちづくりに関する素朴な疑問コーナー



妙正川沿いの遊歩道



梅照院（新井薬師）



平和の森公園



都立家政商店街



野方商店街



白鷺山福蔵院正幡寺

## 特集！「西武新宿線沿線まちづくり計画（素案）」

平成20年、西武新宿線の中井駅～野方駅付近間が連続立体交差事業の新規着工準備箇所として国に採択され、野方駅～井荻駅付近間は、東京都の連続立体交差事業の事業候補区間に位置づけられました。

中野区では、西武新宿線沿線地域のまちづくりを積極的に進めることで、「中野区基本構想」や「中野区都市計画マスタープラン（平成21年4月）」に示された中野のまちの将来像の実現を目指します。

西武新宿線の連続立体交差事業とあわせた沿線まちづくりの方向性を示し、着実な都市基盤整備を推進するための基本的な考え方を示すものとして、西武新宿線沿線の各駅周辺勉強会での検討などを踏まえ、このたび「西武新宿線沿線まちづくり計画（素案）」をとりまとめました。

まちづくりニュース第2号では、この素案の概要などについてご紹介します。

なお、「西武新宿線沿線まちづくり計画（素案）」に関する意見交換会を開催いたします。

開催日時と会場につきましては、裏面をご参照下さい。

# 1. 「西武新宿線沿線まちづくり計画」ってなに？

## 「何のためにあるの？」

沿線まちづくりの方向性を示すことによって、連続立体交差事業や各駅周辺などの様々なまちづくりが相互に調和し、その効果を最大限に活かしたまちづくりを実現するためです。

## 「誰がつくるの？」

区が開催する意見交換会や沿線地域まちづくり勉強会のご意見を踏まえ、出来るだけ多くの区民の皆様の意見を伺いながら、区がまとめていきます。

## 「何が書いてあるの？」

沿線地域の貴重な資源や抱えている課題を整理し、目指すべき将来像を示しています。  
また、そのために進めるべきまちづくりの方針を示しています。

## 「いつまでにつくるの？」

今回取りまとめた「素案」をもとに住民の皆様と意見交換を行い、その後パブリックコメント手続きを経て、平成21年度内には、計画を策定する予定です。

## コラム

## まちづくり勉強会の昨年度の主な活動

まちづくり勉強会の昨年度の活動の一部をご紹介します。

### 新井薬師前駅周辺まちづくりの会

新井薬師や哲学堂などの「歴史文化的な資源」を活かして、本地区らしいまちづくりを考えていくことが重要であることを議論しました。



梅照院 (新井薬師)



哲学堂公園

### 野方のまちの未来を描こう会

北原小の六年生を対象に「まちづくり授業」を行いました。子どもたちの考える将来のまちの模型を製作しました。また、それを地区祭りで発表しました。



地区まつりへ作品出展



まちづくり授業の様子

### 沼袋駅周辺まちづくり勉強会

駅北の商店街通りについて議論を重ねました。結果、歩行者が安心して歩ける通りとすることを基本方針として、議論を深めていくことになりました。



商店街の状況



商店街を走るバス

### 鷺宮・都立家政駅周辺まちづくり検討会

防災意識の向上などをテーマに「震災体験ウォーク」を行いました。結果、参加者から指摘のあった危険な交差点に、カーブミラーが設置されました。



設置されたカーブミラー



震災体験などの状況



## 2. 「西武新宿線沿線まちづくり計画（素案）」の紹介

計画（素案）をイメージしていただくために、一部を要約してご紹介します。

### 沿線地域の課題 ～ 沿線地域全体が抱えている課題

- 道路ネットワークの未整備
- 駅周辺の歩行者環境の悪さ
- 駅前商店街の活力低下
- 木造住宅密集市街地における防災性の低さ

連続立体交差事業とともに  
まちづくりの課題解決を目指す

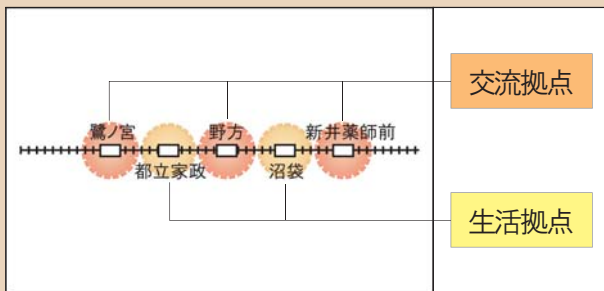
### 計画（素案）の構成

- 1 西武新宿線沿線まちづくり計画とは
- 2 沿線地域の現況と課題
- 3 沿線地域全体のまちづくり方針
- 4 各駅周辺地区のまちづくり方針
- 5 駅前広場等の考え方
- 6 今後に向けて

### 沿線地域全体のまちづくり方針 ～ 将来像実現へ向けたまちづくりの方向性

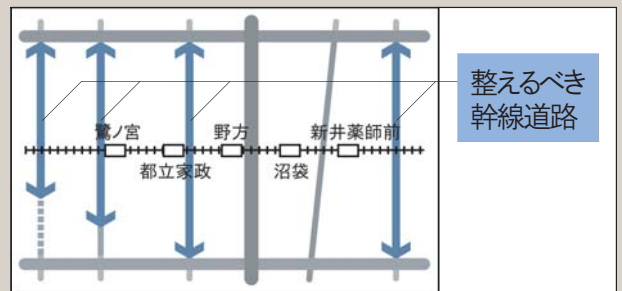
#### 特色ある駅周辺の形成

各地区の個性を活かした駅周辺の形成を進め、駅を中心としたにぎわい再生と生活利便の向上を図ります。



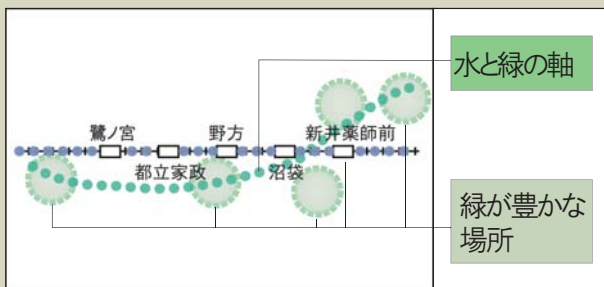
#### 歩行者・自転車にやさしい交通環境の形成

歩行者・自転車にやさしい交通環境をつくるため、骨格となる道路ネットワークを整えます。



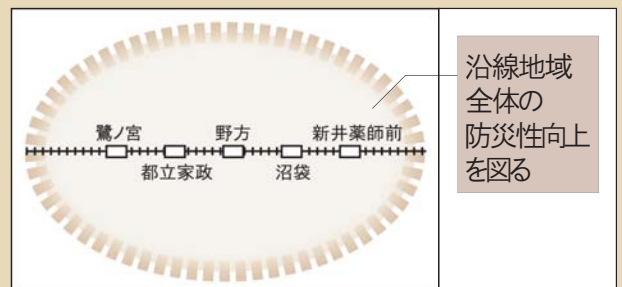
#### 水と緑の交流軸の形成

沿線地域の豊かな自然を楽しみながら、東西の駅間を巡り、交流できる軸線を形成します。

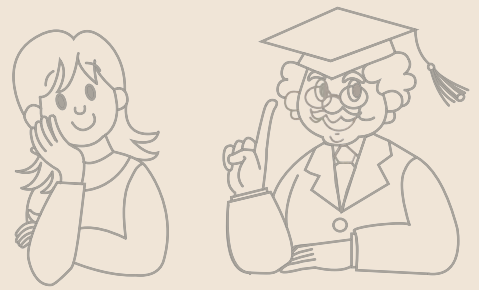


#### 防災性向上に向けた都市基盤の形成

防災性向上へ向けて、必要な都市基盤を整え、沿線地域全体の防災性向上を図ります。



## 素朴な疑問コーナー



連続立体交差事業や、沿線のまちづくりについてよく聞かれる「素朴な疑問」を集めました。

### ● 連続立体交差事業は、まちづくりとどのような関係があるのですか？

▶ 連続立体交差事業は鉄道を一定区間連続して高架化または地下化することで、事業区間内の複数の踏切を同時に除却し、交通渋滞の解消などを目的とした事業です。

あわせて駅前広場やアクセス道路の整備、周辺の魅力づくりなどのまちづくりを進め、沿線をより住みやすく魅力あるまちにしていきます。

### ● 連続立体交差事業の構造形式は高架ですか？それとも地下ですか？

▶ 現在、東京都が検討を進めています。

### ● わたしの住んでいる地域の駅前はどうのように整備されますか？

▶ 各駅の特長や、「中野区都市計画マスタープラン」、さらに今回ご紹介した「西武新宿線沿線まちづくり計画」のまちづくり方針等を踏まえて、区民の皆様のご意見をいただきながら整備を進めます。

### ● 駅前広場等のまちづくりはいつ頃完成するのですか？

▶ 概ね 15 ～ 20 年後の完成を見込んでいます。

### ● 住民の意見はどこに伝えればよいですか？

▶ 沿線まちづくり計画（素案）についての意見交換会を開催します。どなたでもご参加いただけます。この機会にご意見をお寄せ下さい。また、沿線まちづくり計画案の段階におきまして、パブリックコメントを実施します。その他、直接区の担当までご連絡いただいても結構です。

# 3. 西武新宿線沿線まちづくりシンポジウム開催結果

## W I Zは立ち見が出るほどの大盛況

西武新宿線沿線まちづくりシンポジウムが、平成 21 年 3 月 16 日に野方区民ホール（W I Z）で西武新宿線踏切渋滞解消促進期成同盟（会長 石川誠一）と 5 駅周辺まちづくり勉強会の主催で開催されました。

月曜日の夕方 6 時という日時であったにもかかわらず、たくさんの方のご参加をいただき、立ち見の方も出るほどの盛況ぶりでした。ご来場の皆様、ありがとうございました。

## 基調講演「連続立体交差事業とまちづくり」

基調講演として、国土交通省都市・地域整備局街路交通施設課の松井課長より、連続立体交差事業の必要性や整備の効果、全国の成功事例などについて、たいへん分かりやすく解説していただきました。

## まちづくりについての熱い意見交換

次のパネルディスカッションでは、5 駅周辺まちづくり勉強会の各代表により、これまでの活動内容や苦労話、勉強会の成果などを発表していただき、各駅周辺に望まれている将来の姿や、その実現のための今後のまちづくりのあり方などについて熱く意見が交わされました。

## まちづくり推進への期待

最後に中野区から西武新宿線沿線まちづくり計画の検討状況をご報告しました。各勉強会代表からは「いよいよ具体的な計画を作る段階に来た。これまでの勉強会での様々な検討をもとに、今後は区が責任を持って一つの方向に絞り、まちづくりを推進していただきたい」との要望が出され、シンポジウムの締めくくりとなりました。

これから始まる連続立体交差事業と、それにあわせたまちづくりへの期待と希望に溢れた 2 時間でした。



石川期成同盟会長の挨拶



松井課長による基調講演



満員の会場



パネルディスカッションの様子



真剣に聞き入る会場の方々



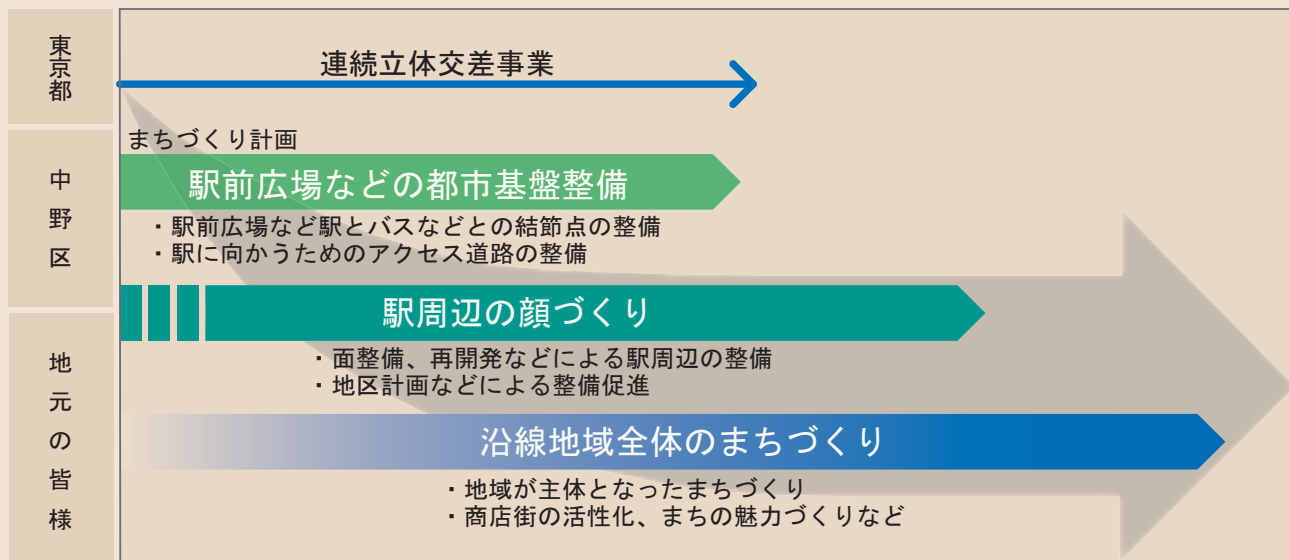
パネリストが会場に挨拶



5 駅勉強会代表

## 4. 連続立体交差事業とまちづくりの流れ

西武新宿線沿線における連続立体交差事業とまちづくりの流れは以下のように想定されます。



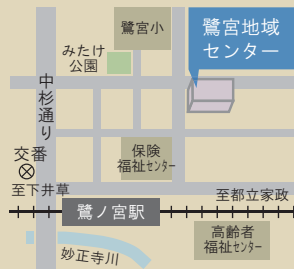
## 5. 「西武新宿線沿線まちづくり計画（素案）」の意見交換会開催のご案内

沿線まちづくり計画（素案）について、下記の日程で意見交換会を開催します。是非、お気軽にお越し下さい。 ※会場に駐車場はございません。

### 第1回

日時：7月17日(金)  
19:00-20:30

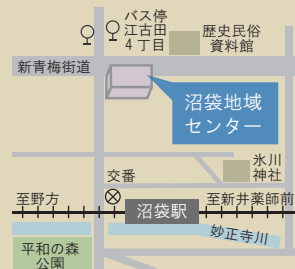
於：鷺宮地域センター  
鷺宮 3-22-5



### 第2回

日時：7月21日(火)  
19:00-20:30

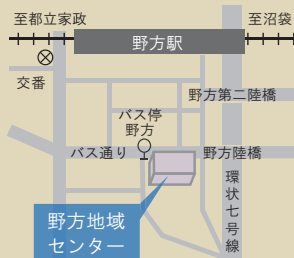
於：沼袋地域センター  
沼袋 2-40-18



### 第3回

日時：7月23日(木)  
19:00-20:30

於：野方地域センター  
野方 5-3-1



### 第4回

日時：7月24日(金)  
19:00-20:30

於：商工会館  
新井 1-9-1



### ※お問い合わせ

中野区 まちづくり推進室  
西武新宿線沿線まちづくり担当  
03-3228-5487

□「西武新宿線沿線まちづくり」については  
中野区ホームページにて掲載しています！  
是非ご覧ください！

<http://www.city.tokyo-nakano.lg.jp/023/08/d13300003.html>