



# 燕市

DATA	【人口】	77,388人 (R4.1.1現在)
	【面積】	110.94平方キロメートル
	【職員数】	652人 (R4.4.1現在)

## 《発表のテーマ》

Instagramで学校給食を発信！

### <発表概要or今年の特徴>

Instagramを活用し、学校給食の写真を発信する取組を始めたところ、保護者に喜ばれるとともに、燕市のピエールにもなっている。

### <改善運動の特色やアピールポイントなど>

# 予算ゼロ

### <メッセージ・意気込み>

燕市の自慢の給食を是非PRしてきてください

(燕市西部・東部学校給食センター長)



部署名	燕市教育委員会学校教育課
タイトル	Instagramで学校給食を発信！
改善前 【Before】	学校給食に関する市から保護者への情報提供は、「給食だより」のみであり、学校給食そのものは見られなかった。

## 取組内容

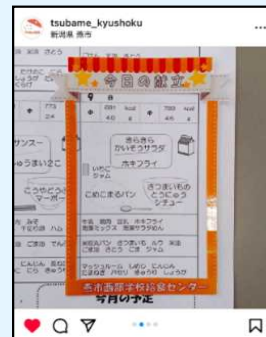
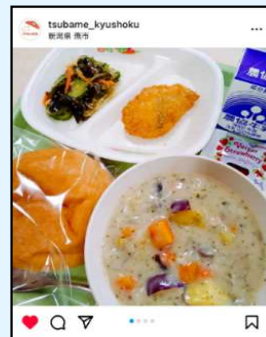
毎日2か所の学校給食センターで学校給食と献立表を  
スマホで撮影

インスタグラムアカウント  
つばめの給食@tsubame\_kyushokuに投稿



## 取組内容

- 日々の作業量の軽減  
→献立は打ち込まず、献立表の写真でお知らせ
- インスタ映えの工夫  
→撮影の角度を工夫し、写真加工アプリも使用
- 望ましい食事を学ぶ機会  
→一方の写真は真上から撮影し、分量を分かりやすく



## 効果 【After】

(改善の成果  
・取組の効果)

- 地元の新聞に取り上げられ、燕市のPRになった
- 保護者や子どもたちからのうれしい声が届いた
- 調理員の見た目良く給食を仕上げようという意識が高まった

フォロワー数 **907** (2023.1.22現在  
人 )