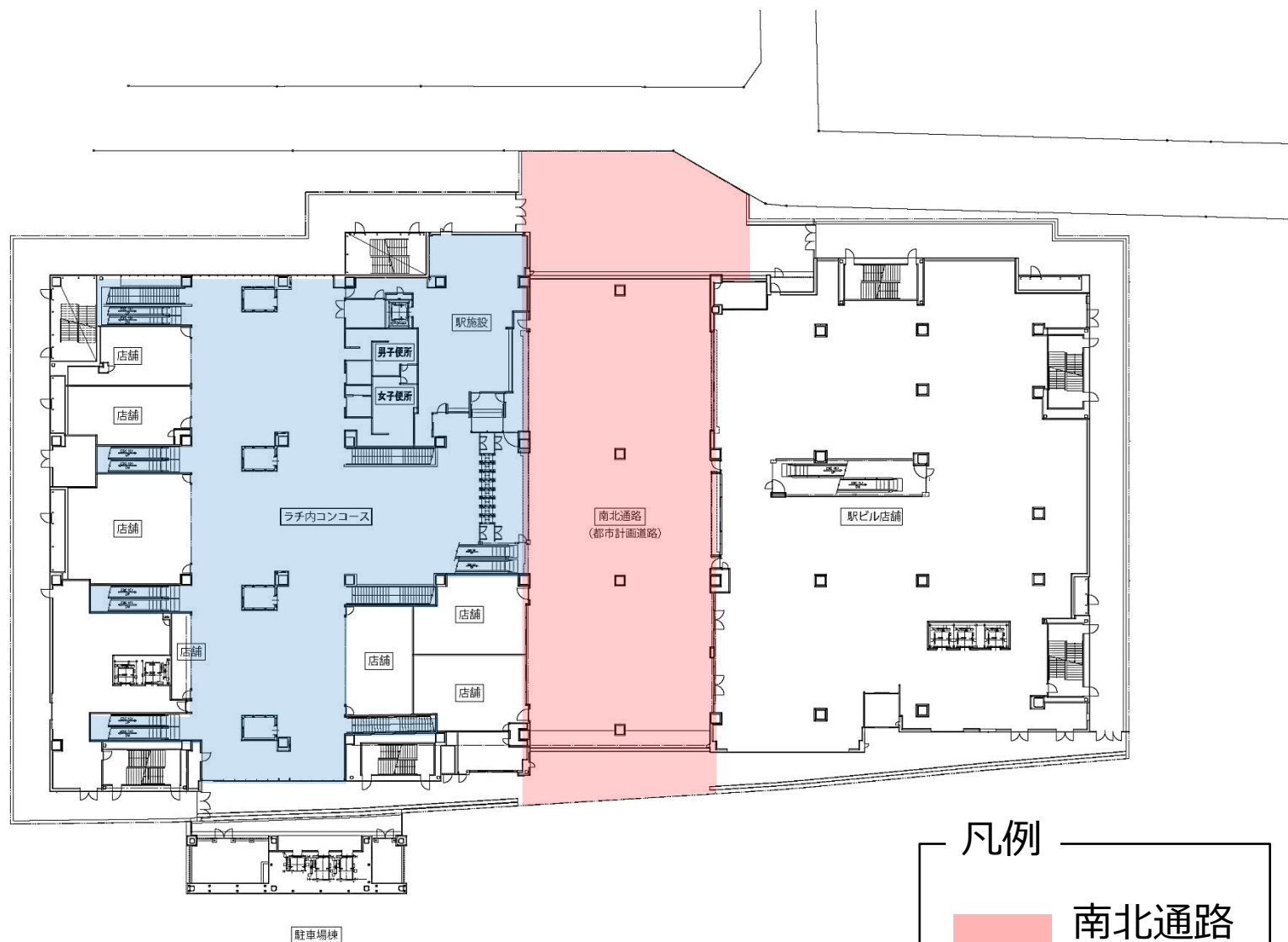


## 2階平面図



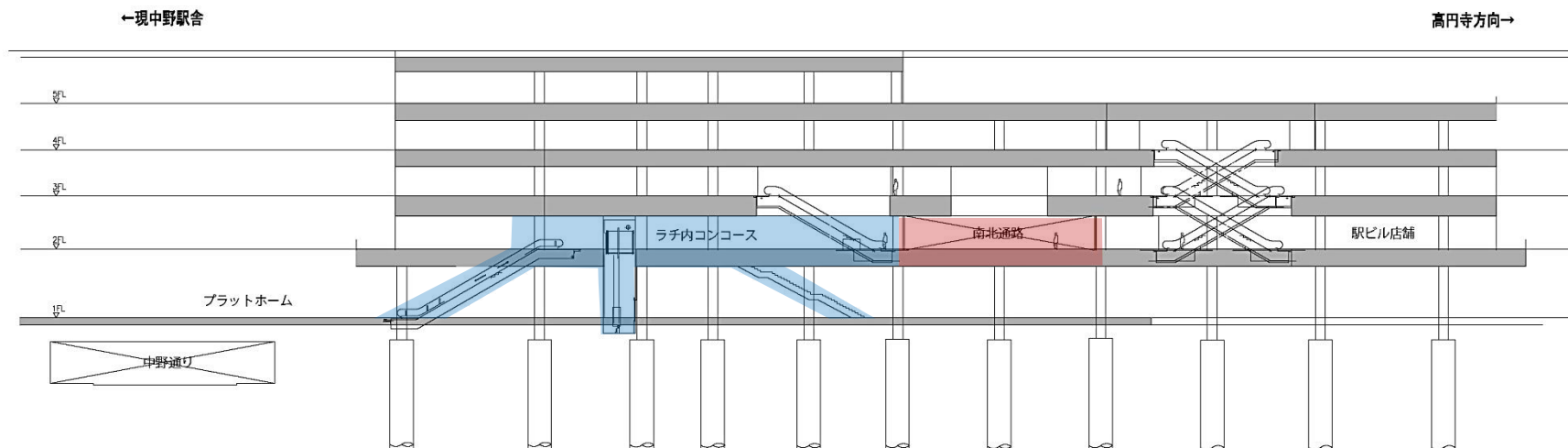
2階平面図

凡例

 南北通路 橋上駅舎

## 2. 建物図面及び完成イメージ ～断面図～

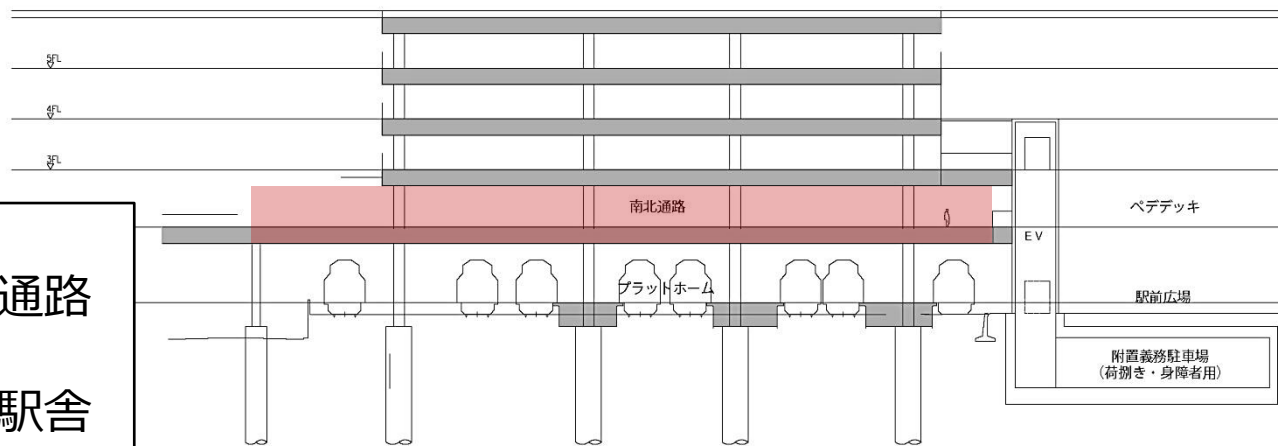
### 断面図



B-B'断面図

←中野3丁目(旧桃丘小側)

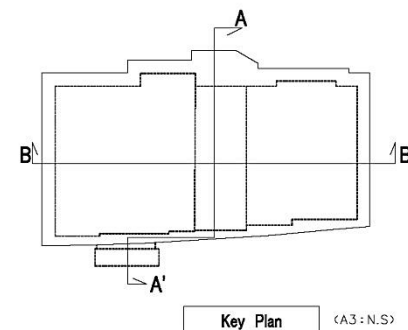
中野4丁目(区役所側)→



A-A'断面図

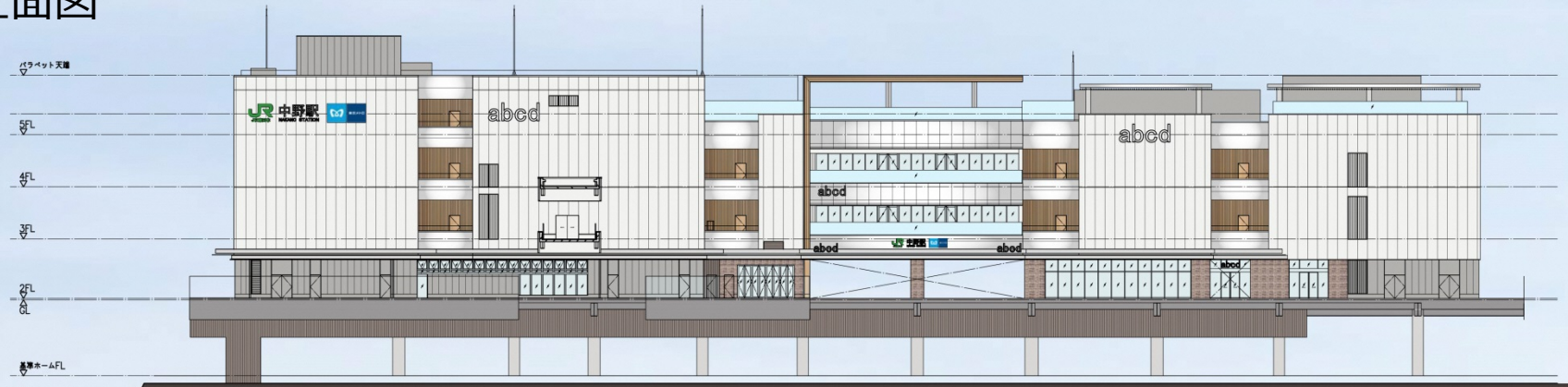
#### 凡例

- 南北通路
- 橋上駅舎



## 2. 建物図面及び完成イメージ ~立面図~

### 北側立面図

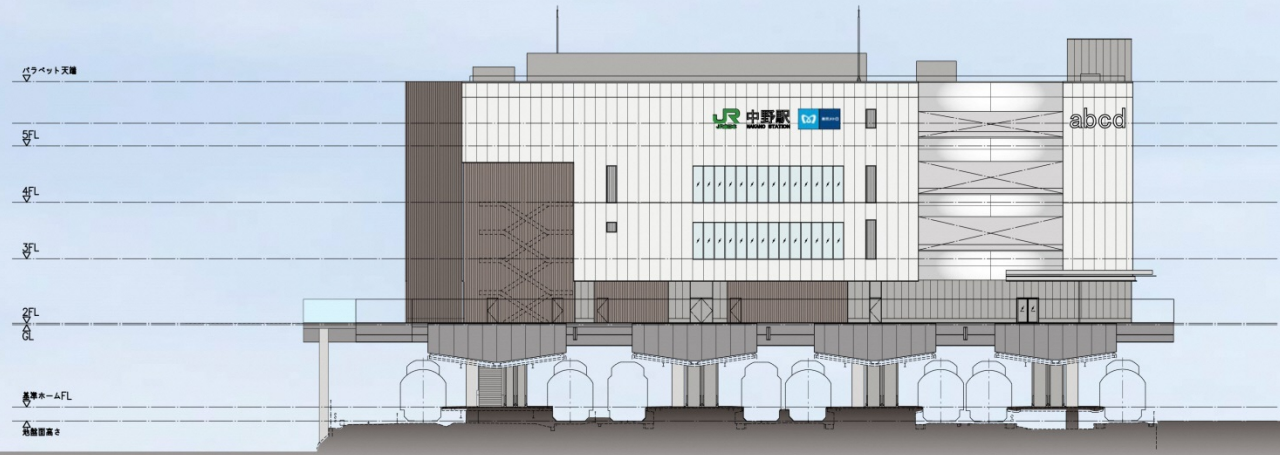


東京方

北側立面図 S=1/200 (A3:1/400)

三鷹方

### 東側立面図



東側立面図 S=1/200 (A3:1/400)



### 南側立面図

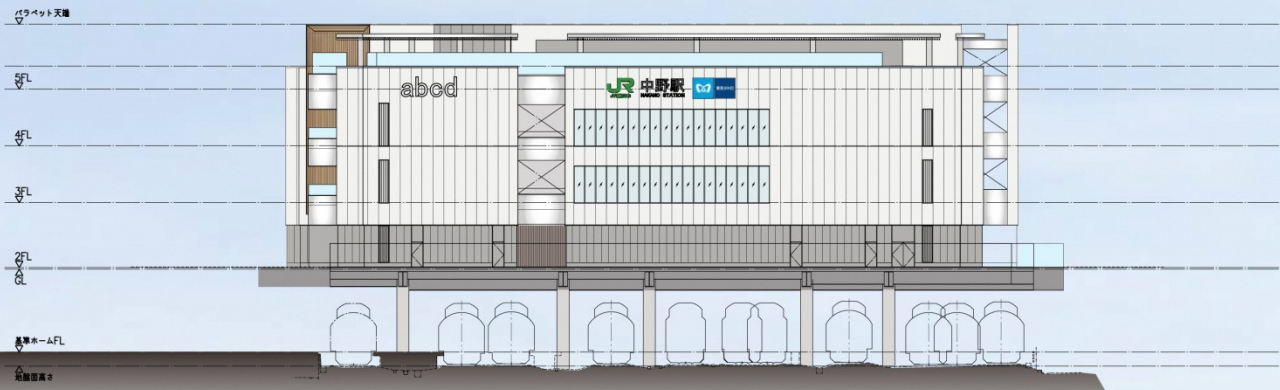


三鷹方

南側立面図 S=1/200 (A3:1/400)

東京方

### 西側立面図



西側立面図 S=1/200 (A3:1/400)



## 2. 建物図面及び完成イメージ ～外観完成イメージ～

※この整備イメージ図は想定であり、整備の段階では変更となる可能性があります。  
また、歩行者デッキは建物との接続イメージとして示しており、詳細は実施設計にて検討します。





## 2. 建物図面及び完成イメージ ～外観完成イメージ～

※この整備イメージ図は想定であり、整備の段階では変更となる可能性があります。  
また、歩行者デッキは建物との接続イメージとして示しており、詳細は実施設計にて検討します。





## 2. 建物図面及び完成イメージ ～外観完成イメージ～

※この整備イメージ図は想定であり、整備の段階では変更となる可能性があります。  
また、歩行者デッキは建物との接続イメージとして示しており、詳細は実施設計にて検討します。





## 2. 建物図面及び完成イメージ ～外観完成イメージ～

※この整備イメージ図は想定であり、整備の段階では変更となる可能性があります。  
また、歩行者デッキは建物との接続イメージとして示しており、詳細は実施設計にて検討します。





## 2. 建物図面及び完成イメージ ～内観完成イメージ～



※この整備イメージ図は想定であり、整備の段階では変更となる可能性があります。



## 2. 建物図面及び完成イメージ ～内観完成イメージ～



※この整備イメージ図は想定であり、整備の段階では変更となる可能性があります。