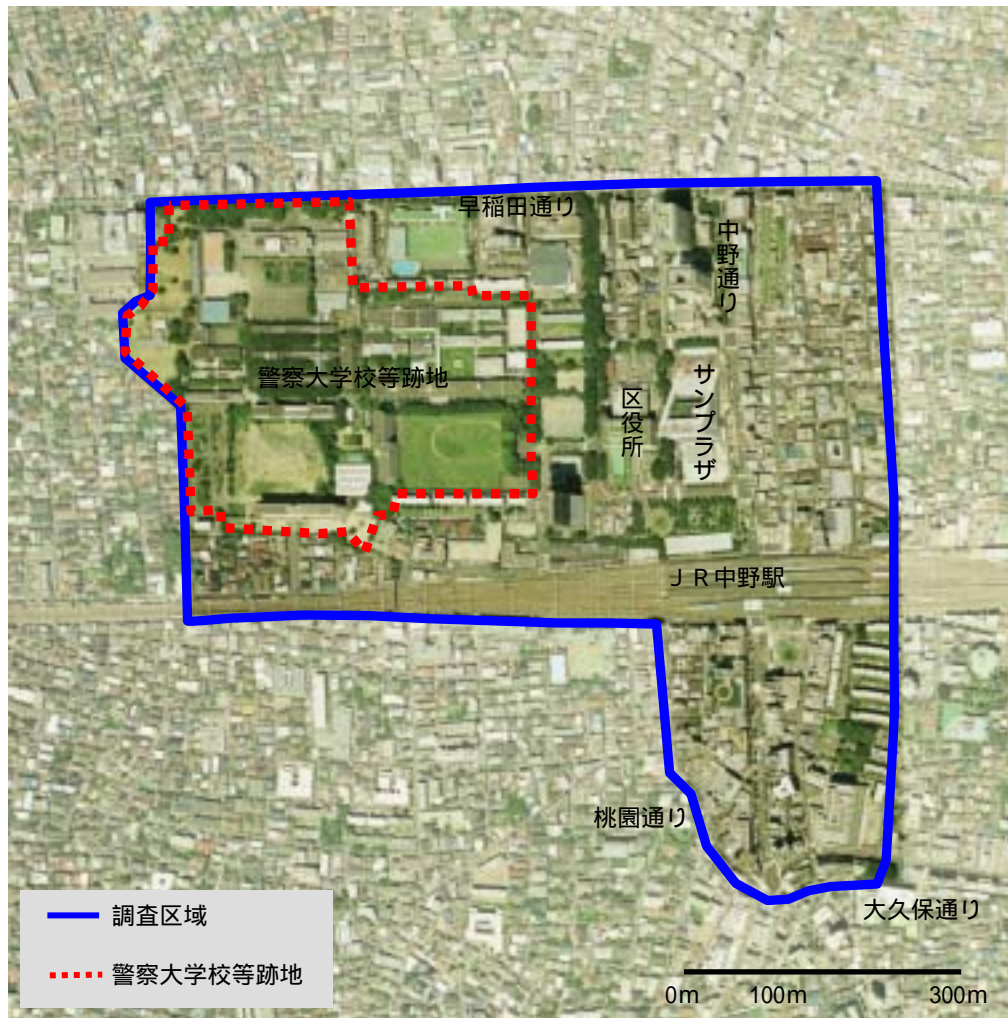


中野の新たな顔づくりに向けて

- にぎわいと環境が調和したまちをめざして -

にぎわいの心の育成・整備
多様な交流を生む様々な機能の複合・連携
人にやさしい地球にやさしいまちの形成



まちづくり調査報告中間のまとめ
(中野駅周辺まちづくり調査検討委員会)

平成 1 6 年 1 月
中 野 区
(財)東京都新都市建設公社

◆跡地・その周辺地区

中野の新たな顔となる拠点づくり

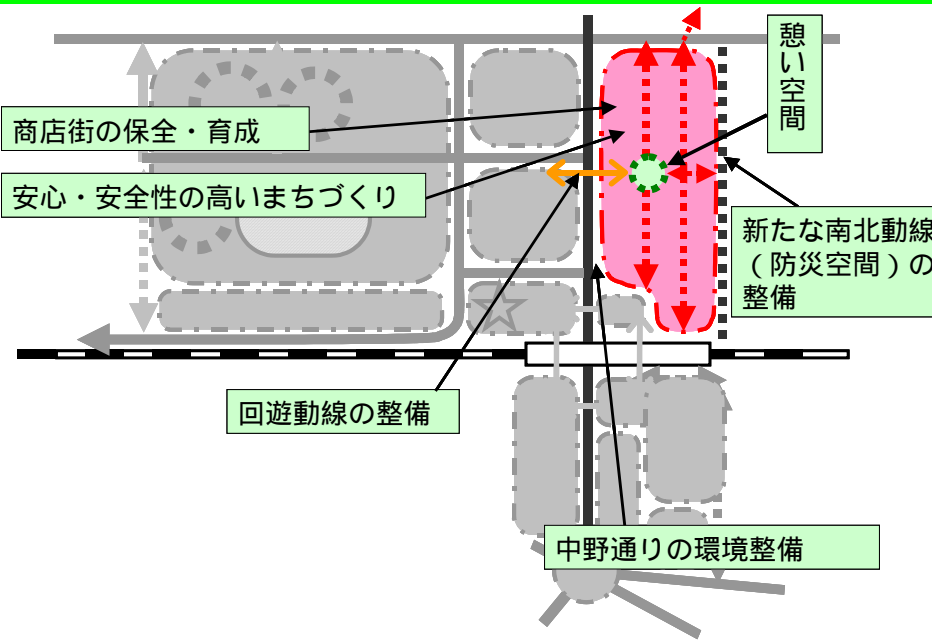
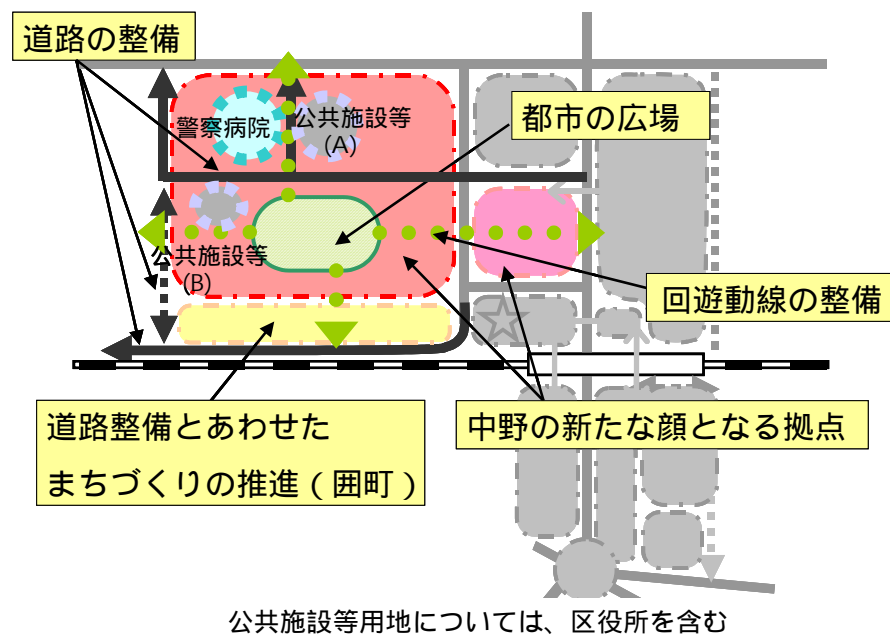
交流とにぎわいを生む機能の導入
緑あふれ、環境共生に配慮したまちの形成

公園と空地からなるオープンスペースの確保

「都市の広場」をつくる

道路整備とあわせた囲町のまちづくり

- 跡地 ◆ 開発条件を設定した上で、
開発者にまとまった形で払い下げ
- 囲町 ◆ 地元と合意形成を図りながら、
適切な事業手法を検討する



◆ブロードウェイ・サンモール地区

活気ある個性と魅力を持った商店街の保全・育成

楽しく安心して歩ける歩行者回遊空間・憩い空間の確保
中心市街地活性化の推進
商業活動を支える機能の確保 (荷捌き施設など)

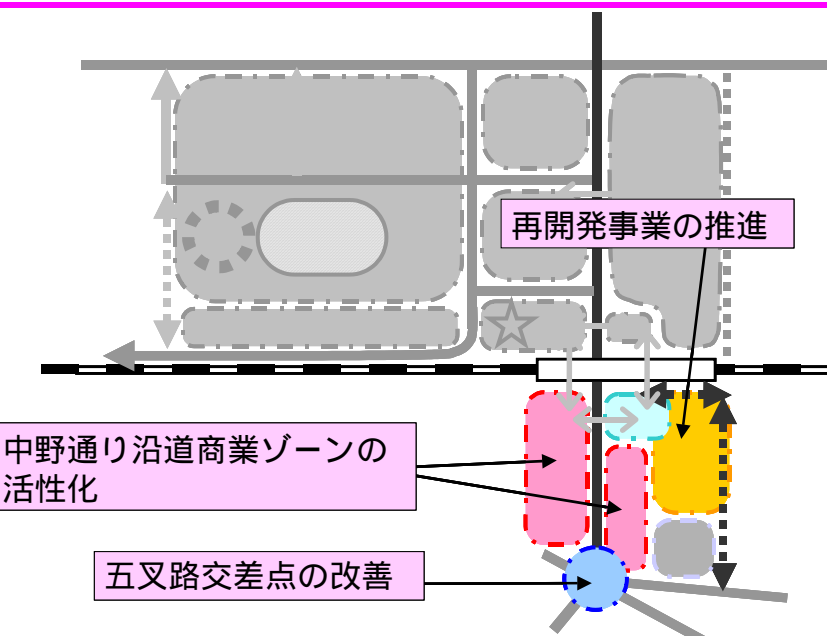
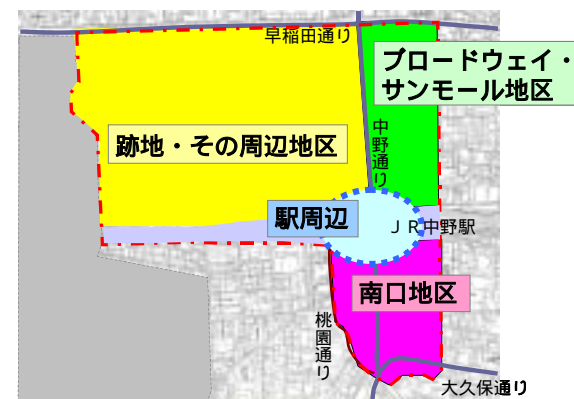
安心・安全性の高いまちづくり

耐震診断の実施と、建物の不燃化の促進
建物更新にあわせた前面道路空間やポケットパークの確保
新たな南北方向の動線 (防災空間) の整備

地元と合意形成を図りながら、適切な事業手法を検討する

まちづくりの基本的考え方

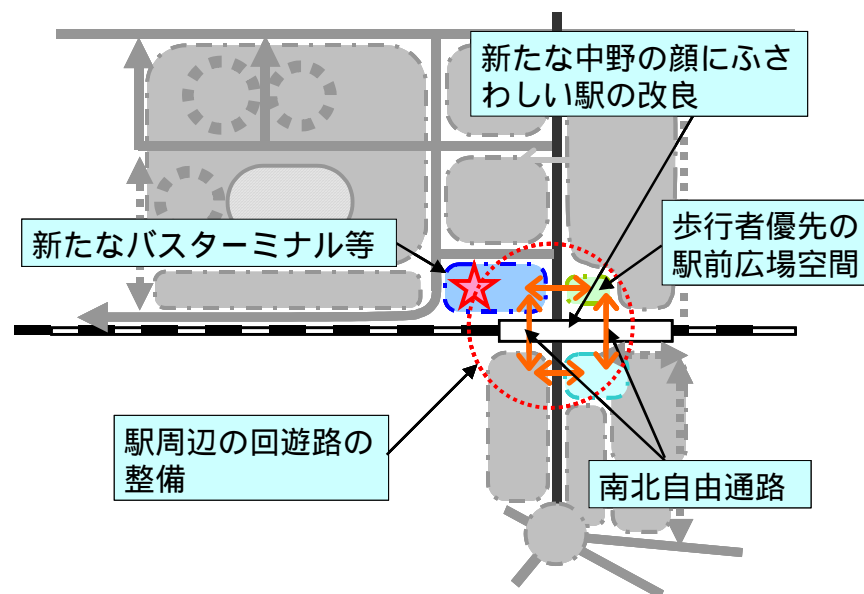
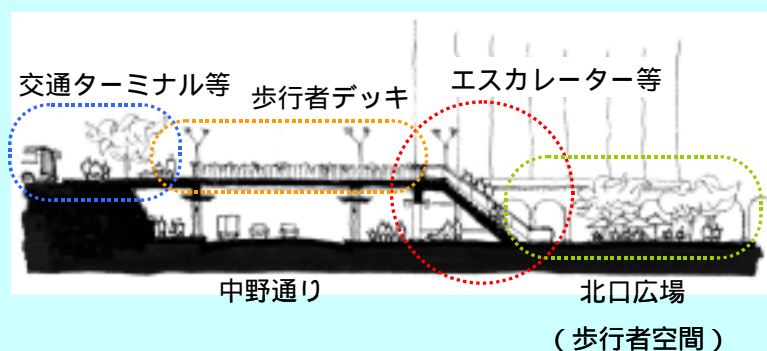
各地区の個性を活かした多様性のあるまちづくり
大規模跡地を活かした「中野の新たな顔」となる拠点づくり
(東京の新たな顔となることを目指す)
民間活力と公共との連携による安心・安全性の高いまちづくり



◆駅周辺

周辺の開発にあわせた駅及び駅周辺の整備

駅北口の交通結節機能の改善
周辺地区との連絡性を確保した安全で歩いて楽しい



◆南口地区

公社及び周辺の用地を活用した再開発事業の推進

新たな住環境整備、複合的な土地利用の誘導
駅前広場の歩行者空間の改善、駐輪場の確保
新たな南北・東西方向の動線の整備

中野通り沿道商業ゾーンの活性化

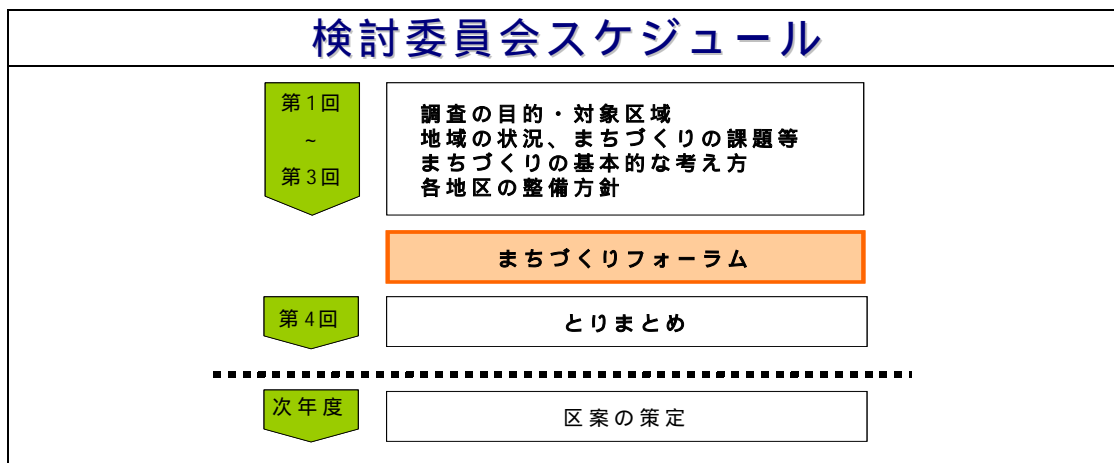
大型店舗を核とした活性化、高度利用の促進
安全で楽しく歩ける歩行者空間の整備

道路ネットワークの改善

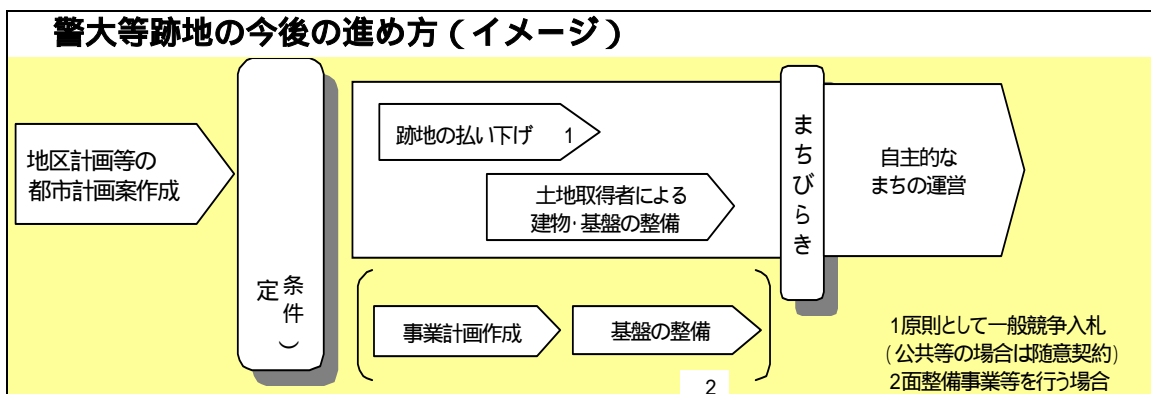
駅南北自由通路の整備
五叉路周辺での道路拡幅整備

地元と合意形成を図りながら、適切な事業手法を検討する

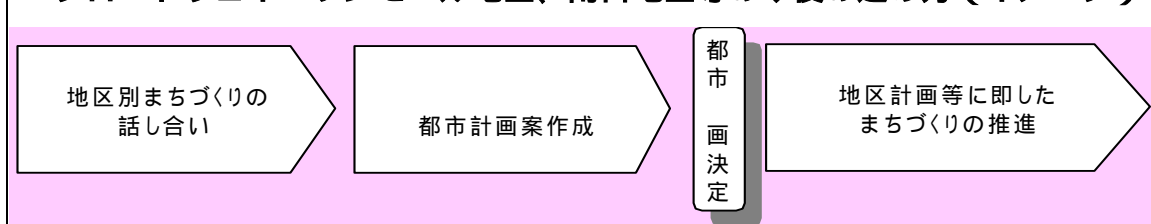
検討委員会スケジュール



警大等跡地の今後の進め方（イメージ）



ブロードウェイ・サンモール地区、南口地区等の今後の進め方（イメージ）



ご意見・ご提案をお寄せください

「まちづくり調査報告中間のまとめ」に対するご意見・ご提案を募集します。
平成16年2月10日（火）必着で、郵送・ファックス・メールでお寄せください。
 皆様からいただいたご意見等は、中野駅周辺まちづくり計画案作成の参考にさせていただきます。

ご意見はこちらまで

手紙・はがきで

〒164-8501

東京都中野区中野四丁目8番1号

中野区都市整備部まちづくり課 担当 金久保・秋山

ファックスで

03-3228-5670

メールで

matidukuri@city.tokyo-nakano.lg.jp

【注意事項】

ご意見・ご提案の書式は自由ですが、住所・氏名・電話番号等をご記入ください。
 ご意見に対しての個別回答は致しかねますので、ご了承ください。
 ご意見は公開される可能性があることをご承知おきください。