



東京都市計画用途地域の変更（東京都決定）

都市計画用途地域を次のように変更する。

（中野区分）

種類	面積	容積率	建蔽率	外壁の後退距離の限度	建築物の敷地面積の最低限度	建築物の高さの限度	備考	
第一種低層住居専用地域	約 60.1 ha	以下 8/10	以下 4/10	m —	m <sup>2</sup> 85	m 10	約 % 3.9	
小計	116.1 457.3 633.5	15/10 15/10	5/10 6/10	— —	70 60	10 10	7.4 29.3 40.6	
第二種低層住居専用地域	約 — ha	以下 —	以下 —	m —	m <sup>2</sup> —	m —	約 % —	
小計	—	—	—	—	—	—	—	
第一種中高層住居専用地域	約 501.4 ha	以下 20/10	以下 6/10	m —	m <sup>2</sup> 60	m —	約 % 32.2	
小計	3.9 505.3	30/10	6/10	—	—	—	0.3 32.4	
第二種中高層住居専用地域	約 3.9 ha	以下 20/10	以下 6/10	m —	m <sup>2</sup> 60	m —	約 % 0.3	
小計	3.9						0.3	
第一種住居地域	約 42.9 ha	以下 20/10	以下 6/10	m —	m <sup>2</sup> 60	m —	約 % 2.8	
小計	23.8 66.7	30/10	6/10	—	60	—	1.5 4.3	
第二種住居地域	約 — ha	以下 —	以下 —	m —	m <sup>2</sup> —	m —	約 % —	
小計	—	—	—	—	—	—	—	
準住居地域	約 — ha	以下 —	以下 —	m —	m <sup>2</sup> —	m —	約 % —	
小計	—	—	—	—	—	—	—	

種類	面積	容積率	建蔽率	外壁の後退距離の限度	建築物の敷地面積の最低限度	建築物の高さの限度	備考	
近商業地域	約 140.3 ha	以下 30/10	以下 8/10	m —	m <sup>2</sup> —	m —	約 % 9.0	
小計	110.5 250.8	40/10	8/10	—	—	—	7.1 16.1	
商業地域	約 12.8 ha	以下 40/10	以下 8/10	m —	m <sup>2</sup> —	m —	約 % 0.8	
小計	33.8 25.0 71.6	50/10 60/10	8/10 8/10	— —	— —	— —	2.2 1.6 4.6	
準工業地域	約 26.2 ha	以下 20/10	以下 6/10	m —	m <sup>2</sup> —	m —	約 % 1.7	
小計	1.0 27.2	30/10	6/10	—	—	—	0.1 1.7	
工業地域	約 — ha	以下 —	以下 —	m —	m <sup>2</sup> —	m —	約 % —	
小計	—	—	—	—	—	—	—	
工業専用地域	約 — ha	以下 —	以下 —	m —	m <sup>2</sup> —	m —	約 % —	
小計	—	—	—	—	—	—	—	
合計	約 1,559.0 ha	以下	以下	m	m <sup>2</sup>	m	約 % 100	

「種類、位置及び区域は計画図表示のとおり」

理由： 沼袋区画街路第4号線沿道地区地区計画の決定に伴い、土地利用上の観点から検討した結果、用途地域を変更する。

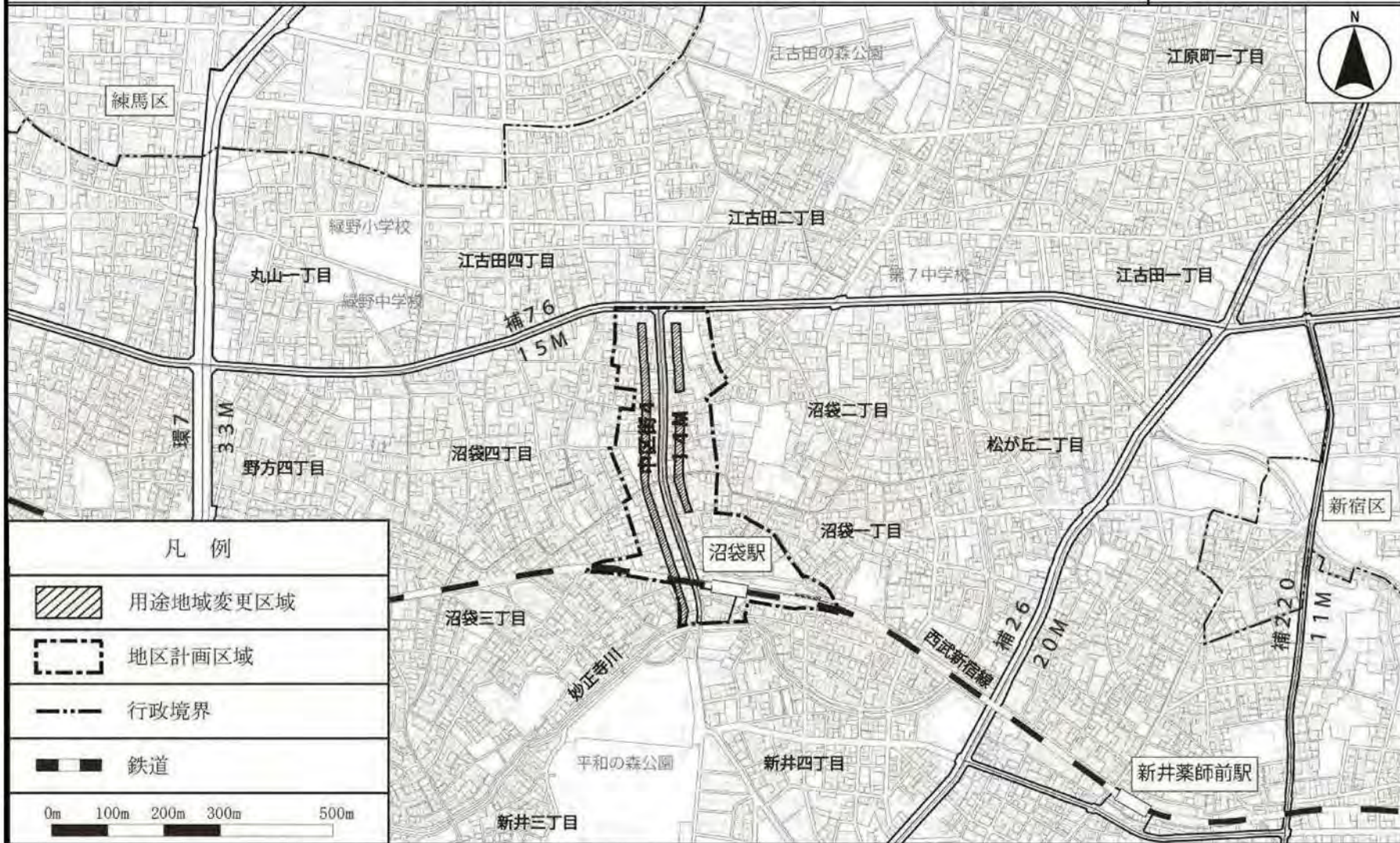
# 東京都市計画用途地域

# 位置図

[東京都決定]

[参考] 東京都市計画地区計画 沼袋区画街路第4号線沿道地区地区計画 位置図

[中野区決定]



この地図は、東京都知事の承認を受けて、東京都縮尺2,500分の1地形図を利用して作成したものである。(承認番号)29都市基交著第32号  
 この地図は、東京都知事の承認を受けて、東京都縮尺2,500分の1の地形図(道路網図)を使用して作成したものである。ただし、計画線は、都市計画道路の計画図から転記したものである。  
 無断複製を禁ず。(承認番号)29都市基街都第20号、平成29年5月10日

# 東京都計画用途地域

# 計画図

[東京都決定]

[参考] 東京都計画高度地区

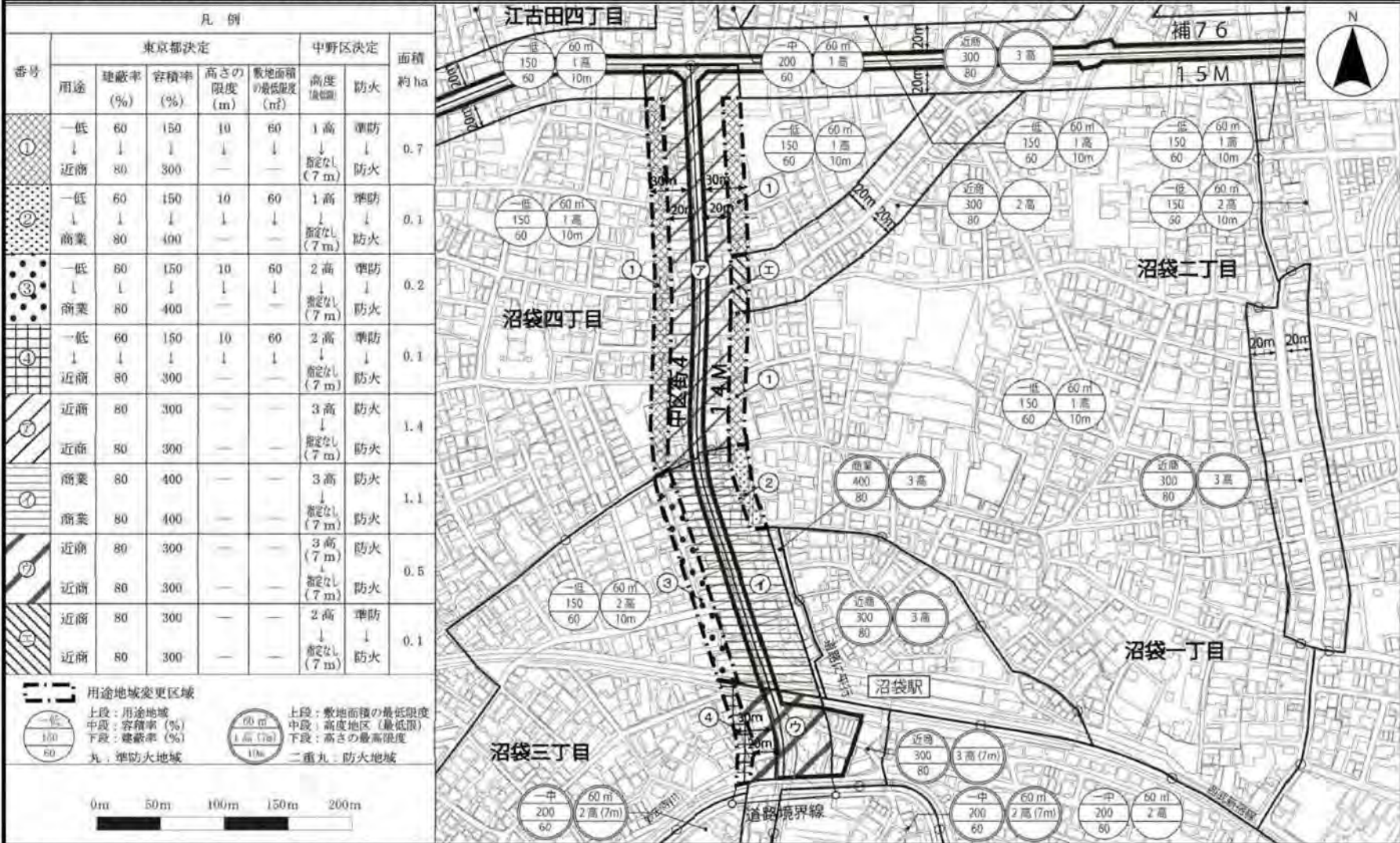
計画図

[中野区決定]

[参考] 東京都計画防火地域及び準防火地域

計画図

[中野区決定]



この地図は、東京都知事の承認を受けて、東京都縮尺2,500分の1地形図を利用して作成したものである。(承認番号) 29都市基交第32号  
 この地図は、東京都知事の承認を受けて、東京都縮尺2,500分の1の地形図(道路網図)を使用して作成したものである。ただし、計画線は、都市計画道路の計画図から転記したものである。  
 無断複製を禁ず。(承認番号) 29都市基街第20号、平成29年5月10日

新旧対照表

( ) 内は変更箇所を示す。

(中野区分)

種類	容積率	建蔽率	外壁の 後退距離 の限度	建築物 の敷地 面積の 最低限度	建築物 の高さ の限度	新旧対象面積表				
						新		旧		増減 [A-B]
						面積 [A]	比率	面積 [B]	比率	
第一種低層住居専用地域	以下 8/10	以下 4/10	m —	m <sup>2</sup> 85	m 10	約 ha 60.1	約 % 3.9	約 ha 60.1	約 % 3.9	約 ha —
	15/10	5/10	—	70	10	116.1	7.4	116.1	7.4	—
	15/10	6/10	—	60	10	(457.3)	(29.3)	(458.4)	(29.4)	△ 1.1
小計						(633.5)	(40.6)	(634.6)	(40.7)	△ 1.1
第二種低層住居専用地域	以下 —	以下 —	m —	m <sup>2</sup> —	m —	約 ha —	約 % —	約 ha —	約 % —	約 ha —
小計										
第一種中高層住居専用地域	以下 20/10	以下 6/10	m —	m <sup>2</sup> 60	m —	約 ha 501.4	約 % 32.2	約 ha 501.4	約 % 32.2	約 ha —
	30/10	6/10	—	—	—	3.9	0.3	3.9	0.3	—
小計						505.3	32.4	505.3	32.4	—
第二種中高層住居専用地域	以下 20/10	以下 6/10	m —	m <sup>2</sup> 60	m —	約 ha 3.9	約 % 0.3	約 ha 3.9	約 % 0.3	約 ha —
小計						3.9	0.3	3.9	0.3	—
第一種住居地域	以下 20/10	以下 6/10	m —	m <sup>2</sup> 60	m —	約 ha 42.9	約 % 2.8	約 ha 42.9	約 % 2.8	約 ha —
	30/10	6/10	—	60	—	23.8	1.5	23.8	1.5	—
小計						66.7	4.3	66.7	4.3	—
第二種住居地域	以下 —	以下 —	m —	m <sup>2</sup> —	m —	約 ha —	約 % —	約 ha —	約 % —	約 ha —
小計										
準住居地域	以下 —	以下 —	m —	m <sup>2</sup> —	m —	約 ha —	約 % —	約 ha —	約 % —	約 ha —
小計										

種類	容積率	建蔽率	外壁の 後退距離 の限度	建築物 の敷地 面積の 最低限度	建築物 の高さ の限度	新旧対象面積表				
						新		旧		増減 [A-B]
						面積 [A]	比率	面積 [B]	比率	
近隣商業地域	以下 30/10	以下 8/10	m —	m <sup>2</sup> —	m —	約 ha (140.3)	約 % (9.0)	約 ha (139.5)	約 % (8.9)	約 ha 0.8
	40/10	8/10	—	—	—	110.5	7.1	110.5	7.1	—
小計						(250.8)	(16.1)	(250.0)	(16.0)	0.8
商業地域	以下 40/10	以下 8/10	m —	m <sup>2</sup> —	m —	約 ha (12.8)	約 % (0.8)	約 ha (12.5)	約 % (0.8)	約 ha 0.3
	50/10	8/10	—	—	—	33.8	2.2	33.8	2.2	—
	60/10	8/10	—	—	—	25.0	1.6	25.0	1.6	—
小計						(71.6)	(4.6)	(71.3)	(4.6)	0.3
準工業地域	以下 20/10	以下 6/10	m —	m <sup>2</sup> —	m —	約 ha 26.2	約 % 1.7	約 ha 26.2	約 % 1.7	約 ha —
	30/10	6/10	—	—	—	1.0	0.1	1.0	0.1	—
小計						27.2	1.7	27.2	1.7	—
工業地域	以下 —	以下 —	m —	m <sup>2</sup> —	m —	約 ha —	約 % —	約 ha —	約 % —	約 ha —
小計										
工業専用地域	以下 —	以下 —	m —	m <sup>2</sup> —	m —	約 ha —	約 % —	約 ha —	約 % —	約 ha —
小計										
合計						約 ha 1,559.0	約 % 100	約 ha 1,559.0	約 % 100	約 ha —

変更概要

(中野区分)

変更箇所	変更前	変更後	面積	備考
中野区沼袋一丁目及び沼袋三丁目各地内	第一種低層住居専用地域 建蔽率 60 % 容積率 150 % 高さの限度 10 m 敷地面積の最低限度 60 m <sup>2</sup>	商業地域 建蔽率 80 % 容積率 400 % 高さの限度 — 敷地面積の最低限度 —	約 ha 0.3	用途、建蔽率、容積率、高さの限度及び敷地面積の最低限度の変更
中野区沼袋二丁目、沼袋三丁目及び沼袋四丁目各地内	第一種低層住居専用地域 建蔽率 60 % 容積率 150 % 高さの限度 10 m 敷地面積の最低限度 60 m <sup>2</sup>	近隣商業地域 建蔽率 80 % 容積率 300 % 高さの限度 — 敷地面積の最低限度 —	約 ha 0.8	用途、建蔽率、容積率、高さの限度及び敷地面積の最低限度の変更



東京都市計画高度地区の変更（中野区決定）

都市計画高度地区を次のように変更する。

面積欄の（ ）内は変更前を示す。

種 類	面 積	建築物の高さの最高限度又は最低限度	備考
第 1 種 高度地区	約 ha 600.7 (601.5)	建築物の各部分の高さ（地盤面からの高さによる。以下同じ。）は、当該部分から前面道路の反対側の境界線又は隣地境界線までの真北方向の水平距離の0.6倍に5メートルを加えたもの以下とする。	
第 2 種 高度地区	約 ha 585.7 (586.1)	建築物の各部分の高さは、当該部分から前面道路の反対側の境界線又は隣地境界線までの真北方向の水平距離が8メートル以内の範囲にあつては、当該水平距離の1.25倍に5メートルを加えたもの以下とし、当該真北方向の水平距離が8メートルを超える範囲にあつては、当該水平距離から8メートルを減じたものの0.6倍に15メートルを加えたもの以下とする。	
第 3 種 高度地区	約 ha 253.8 (256.8)	建築物の各部分の高さは、当該部分から前面道路の反対側の境界線又は隣地境界線までの真北方向の水平距離が8メートル以内の範囲にあつては、当該水平距離の1.25倍に10メートルを加えたもの以下とし、当該真北方向の水平距離が8メートルを超える範囲にあつては、当該水平距離から8メートルを減じたものの0.6倍に20メートルを加えたもの以下とする。	
小 計	約 ha 1,440.2 (1,444.4)		
〔最 高 限 度 〕	1 制限の緩和 (1) この規定の適用による隣地との関係等による緩和に関する措置は、次の各号に定めるところによる。ただし、イの規定については、北側の前面道路又は隣地との関係についての建築物の各部分の高さの最高限度（以下「斜線型高さ制限」という。）が定められている場合において、その高さを算定するときに限る。 ア 北側の前面道路の反対側に水面、線路敷その他これらに類するもの（以下「水面等」という。）がある場合又は敷地の北側の隣地境界線に接して水面等がある場合においては、当該前面道路の反対側の境界線又は当該水面等に接する隣地境界線は、当該水面等の幅の2分の1だけ外側にあるものとみなす。 イ 敷地の地盤面が北側の隣地（北側に前面道路がある場合においては、当該前面道路の反対側の隣接地をいう。以下同じ。）の地盤面（隣地に建築物がない場合においては、当該隣地の平均地表面をいう。以下同じ。）より1メートル以上低い場合においては、当該敷地の地盤面は、当該高低差から1メートルを減じたものの2分の1だけ高い位置にあるものとみなす。 (2) 一の敷地とみなすこと等による緩和の措置は、次の各号に定めるところによる。 ア 建築物の敷地又は建築物の敷地以外の土地で二以上のものが一団地を形成している場合において、建築基準法（昭和25年法律第201号、以下「基準法」という。）第86条第1項（同法第86条の2第8項においてこれらの規定を準用する場合を含む。）の規定により一又は二以上の建築物の一の敷地とみなす敷地については、当該一団地を当該一又は二以上の建築物の一の敷地とみなし、この規定を適用する。 イ 一定の一団の土地の区域について、基準法第86条第2項（同法第86条の2第8項においてこれらの規定を準用する場合を含む。）の規定により、当該区域内に存することとなる各建築物の一の敷地とみなす敷地については、当該一定の一団の		



土地の区域をこれらの建築物の一の敷地とみなし、この規定を適用する。

2 既存不適格建築物等に対する適用の除外

この規定の適用の際、現に存する建築物又は現に建築、修繕若しくは模様替の工事中の建築物が当該規定に適合しない部分を有する場合においては、当該建築物の部分に対しては、当該規定は適用しない。

3 地区計画による特例

都市計画法（昭和43年法律第100号）第12条の10に規定する地区整備計画の区域内において、基準法第68条5の5第2項の規定により基準法第56条の規定を適用しない建築物については、当該規定は適用しない。

4 許可による特例

次の各号の一に該当する建築物で特定行政庁（当該建築物に関する建築基準法上の事務について権限を有する特定行政庁をいう。以下同じ。）が許可したものについては、この規定は適用しない。ただし、第2号の規定について、特定行政庁が許可するものは斜線型高さ制限において、高さを算定するときに限る。この場合において、特定行政庁は、第2号又は第3号に該当するものについて許可するときは、あらかじめ建築審査会の同意を得るものとする。

- (1) 都市計画として決定した一団地の住宅施設に係る建築物で土地利用上適当と認められるもの
- (2) 建築基準法施行令（昭和25年政令第338号）第136条に定める敷地内空地及び敷地規模を有する敷地に総合的な設計に基づいて建築される建築物で市街地の環境の整備改善に資すると認められるものその他公益上やむを得ないと認め、又は周囲の状況等により環境上支障がないと認められる建築物
- (3) その他公益上やむを得ないと認め、又は周囲の状況等により環境上支障がないと認められる建築物

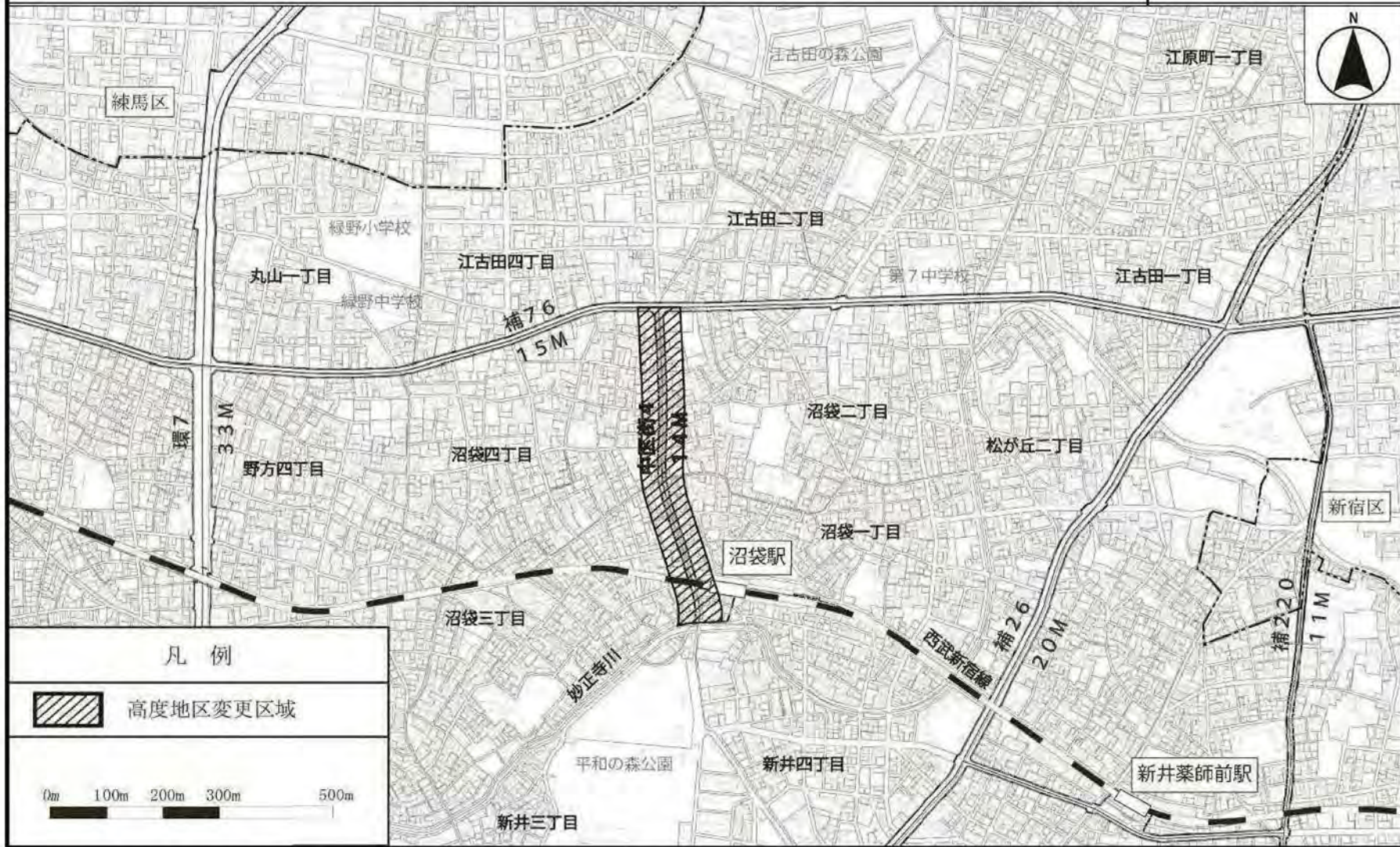
種 類	面 積	建築物の高さの最高限度又は最低限度	備考
〔最低限度〕	既決定地区	約 101.6 ha	建築物の高さ（地盤面からの高さによる。以下同じ。）の最低限度は7メートルとする。ただし、次の各号の一に該当する建築物または建築物の部分については、この規定は適用しない。 (1) 都市計画施設の区域内の建築物 (2) 高さが7メートル未満の建築物の部分の水平投影面積の合計が建築面積の2分の1未満かつ100平方メートル未満の建築物の当該部分 (3) 増築又は改築に係る建築物で当該増築又は改築が建築基準法施行令（昭和25年政令第338号）第137条の10第1号および第2号に定める範囲のもの (4) 附属建築物で平屋建のもの（建築物に附属する門又はへいを含む。） (5) 地下若しくは高架の工作物内又は道路内に設ける建築物その他これらに類するもの (6) その他の建築物で特定行政庁（当該建築物に関する建築基準法上の事務について権限を有する特定行政庁をいう。）が公益上又は土地利用上やむを得ないと認めて許可したもの
	方南通り地区		
	平和の森公園周辺地区		
	環状7号線中野地区		
	東京大学附属中等教育学校周辺地区		
大和町中央通り沿道地区	約 4.2 ha		
新規指定地区			
	沼袋区画街路第4号線沿道地区		
	小 計	約 105.8 ha	
合 計		約 1546.0 ha (1546.0)	

「位置、種類及び区域は、計画図表示のとおり」

理 由 : 沼袋区画街路第4号線沿道地区地区計画の決定に伴い、土地利用上の観点から検討した結果、高度地区を変更する。

# 東京都市計画高度地区 位置図

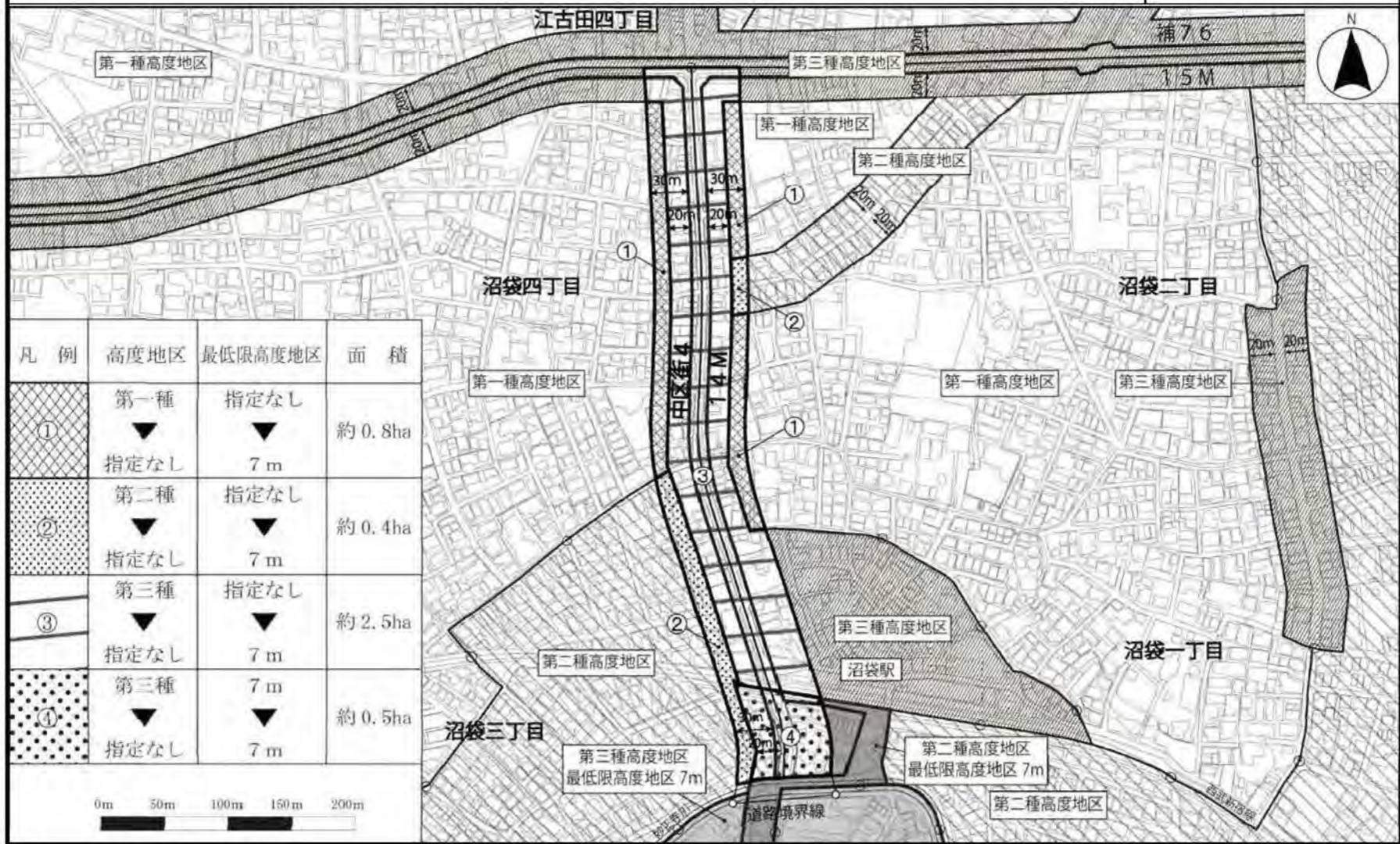
[中野区決定]



この地図は、東京都知事の承認を受けて、東京都縮尺2,500分の1地形図を利用して作成したものである。(承認番号)29都市基交著第32号  
 この地図は、東京都知事の承認を受けて、東京都縮尺2,500分の1の地形図(道路網図)を使用して作成したものである。ただし、計画線は、都市計画道路の計画図から転記したものである。  
 無断複製を禁ず。(承認番号)29都市基街都第20号、平成29年5月10日

# 東京都市計画高度地区 計画図

[中野区決定]



この地図は、東京都知事の承認を受けて、東京都縮尺2,500分の1地形図を利用して作成したものである。(承認番号)29都市基交著第32号  
 この地図は、東京都知事の承認を受けて、東京都縮尺2,500分の1の地形図(道路網図)を使用して作成したものである。ただし、計画線は、都市計画道路の計画図から転記したものである。  
 無断複製を禁ず。(承認番号)29都市基街都第20号、平成29年5月10日

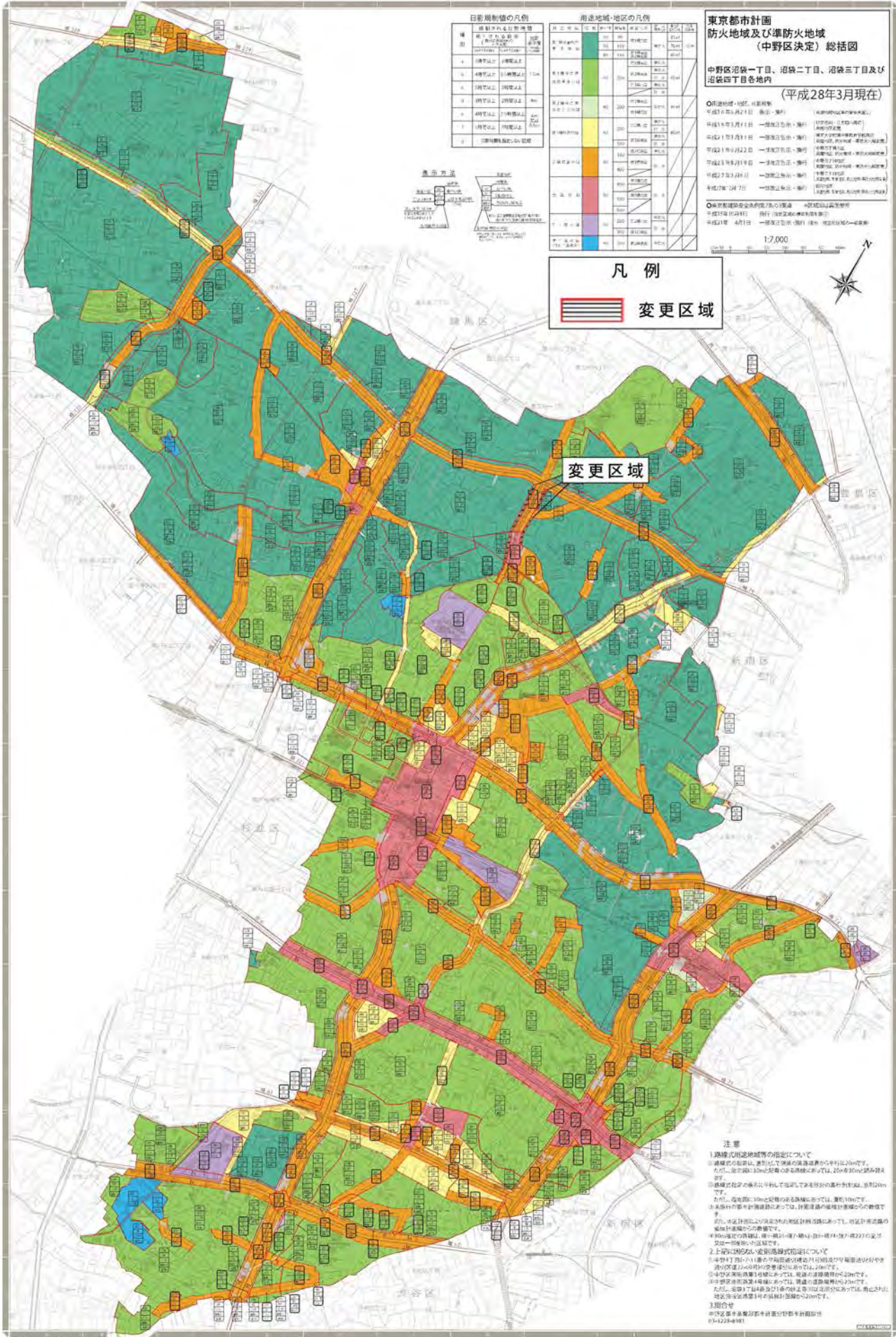
新旧対照表

( ) 内は変更箇所を示す。

種類	新旧対照面積表				
	新	旧	増減 [A-B]	備考	
	面積 [A]	面積 [B]			
〔最高限度〕	第1種高度地区	約 (600.7) ha	約 (601.5) ha	約 (△0.8) ha	
	第2種高度地区	約 (585.7) ha	約 (586.1) ha	約 (△0.4) ha	
	第3種高度地区	約 (253.8) ha	約 (256.8) ha	約 (△3.0) ha	
	小計	約 (1,440.2) ha	約 (1,444.4) ha	約 (△4.2) ha	
〔最低限度〕	【既決定地区】 方南通り地区 平和の森公園周辺地区 環状7号線中野地区 東京大学附属中等教育 学校周辺地区 大和町中央通り沿道地 区	約 101.6 ha	約 101.6 ha	約 0.0 ha	
	【新規指定地区】 沼袋区画街路第4号線 沿道地区	約 (4.2) ha	約 — ha	約 (4.2) ha	
	小計	約 (105.8) ha	約 (101.6) ha	約 (4.2) ha	
	合計	約 1,546.0 ha	約 1,546.0 ha	約 0.0 ha	

変更概要

番号	変更箇所	変更前	変更後	面積	備考
①	中野区沼袋一丁目、沼袋二丁目及び沼袋四丁目各地内	第1種高度地区	指定なし	約 0.8 ha	
②	中野区沼袋二丁目及び沼袋三丁目各地内	第2種高度地区	指定なし	約 0.4 ha	
③	中野区沼袋一丁目、沼袋二丁目、沼袋三丁目、沼袋四丁目、江古田四丁目各地内	第3種高度地区	指定なし	約 2.5 ha	
④	中野区沼袋一丁目、沼袋三丁目、新井三丁目、新井四丁目各地内	第3種高度地区	指定なし	約 0.5 ha	
①～③	中野区沼袋一丁目、沼袋二丁目、沼袋三丁目、沼袋四丁目、江古田四丁目各地内	指定なし	最低限高度地区(7m)	約 3.7 ha	



**東京都市計画  
防火地域及び準防火地域  
(中野区決定) 総括図**  
中野区沼袋一丁目、沼袋二丁目、沼袋三丁目及び  
沼袋四丁目各区内  
(平成28年3月現在)

防火地域区分の凡例		用途地域・地区の凡例	
種別	色	用途地域	地区
1	緑色	第一種低層住居専用地域	第一種低層住宅地区
2	黄緑色	第二種低層住居専用地域	第二種低層住宅地区
3	黄色	第一種中高層住居専用地域	第一種中高層住宅地区
4	オレンジ色	第二種中高層住居専用地域	第二種中高層住宅地区
5	赤色	第一種住居地域	第一種住居地区
6	赤紫色	第二種住居地域	第二種住居地区
7	紫色	第一種商業地域	第一種商業地区
8	青紫色	第二種商業地域	第二種商業地区
9	青色	第一種工業地域	第一種工業地区
10	水色	第二種工業地域	第二種工業地区
11	藍色	第一種遊園地域	第一種遊園地区
12	緑青色	第二種遊園地域	第二種遊園地区
13	緑色	第一種緑地地域	第一種緑地地区
14	黄緑色	第二種緑地地域	第二種緑地地区
15	黄色	第一種公園地域	第一種公園地区
16	オレンジ色	第二種公園地域	第二種公園地区
17	赤色	第一種河川地域	第一種河川地区
18	赤紫色	第二種河川地域	第二種河川地区
19	紫色	第一種緑地公園地域	第一種緑地公園地区
20	青紫色	第二種緑地公園地域	第二種緑地公園地区
21	青色	第一種公園緑地地域	第一種公園緑地地区
22	水色	第二種公園緑地地域	第二種公園緑地地区
23	藍色	第一種公園緑地公園地域	第一種公園緑地公園地区
24	緑青色	第二種公園緑地公園地域	第二種公園緑地公園地区

**凡例**  
変更区域

- 変更区域の種別、用途地域  
平成27年11月21日 表示・第一種  
平成27年11月21日 表示・第二種  
平成27年11月21日 第一種低層住宅専用地域  
平成27年11月21日 第一種中高層住宅専用地域  
平成27年11月21日 第一種住居専用地域  
平成27年11月21日 第一種商業専用地域  
平成27年11月21日 第一種工業専用地域  
平成27年11月21日 第一種公園専用地域  
平成27年11月21日 第一種河川専用地域  
平成27年11月21日 第一種公園緑地専用地域  
平成27年11月21日 第一種公園緑地公園専用地域  
平成27年11月21日 第一種公園緑地公園公園専用地域
- 変更区域の種別、用途地域  
平成27年11月21日 表示・第一種  
平成27年11月21日 表示・第二種  
平成27年11月21日 第一種低層住宅専用地域  
平成27年11月21日 第一種中高層住宅専用地域  
平成27年11月21日 第一種住居専用地域  
平成27年11月21日 第一種商業専用地域  
平成27年11月21日 第一種工業専用地域  
平成27年11月21日 第一種公園専用地域  
平成27年11月21日 第一種河川専用地域  
平成27年11月21日 第一種公園緑地専用地域  
平成27年11月21日 第一種公園緑地公園専用地域  
平成27年11月21日 第一種公園緑地公園公園専用地域

1:7,000

**注意**

1. 路線式用途地域等の指定について  
路線式用途地域は、道路及び道路の延長が20m以上、かつ、道路幅員10m以上の多数路線にあっては、20m幅員未満の道路は、当該道路の延長が道路の延長に占める割合が10%以上、かつ、道路幅員が道路の延長に占める割合が10%以上である場合に指定される。

2. 用途地域の変更について  
用途地域の変更は、用途地域の変更区域にあっては、用途地域の変更区域の面積が当該用途地域の面積の10%以上である場合に指定される。

3. 用途地域の変更区域について  
用途地域の変更区域は、用途地域の変更区域にあっては、用途地域の変更区域の面積が当該用途地域の面積の10%以上である場合に指定される。

4. 用途地域の変更区域の指定について  
用途地域の変更区域は、用途地域の変更区域にあっては、用途地域の変更区域の面積が当該用途地域の面積の10%以上である場合に指定される。

5. 用途地域の変更区域の指定について  
用途地域の変更区域は、用途地域の変更区域にあっては、用途地域の変更区域の面積が当該用途地域の面積の10%以上である場合に指定される。

6. 用途地域の変更区域の指定について  
用途地域の変更区域は、用途地域の変更区域にあっては、用途地域の変更区域の面積が当該用途地域の面積の10%以上である場合に指定される。

7. 用途地域の変更区域の指定について  
用途地域の変更区域は、用途地域の変更区域にあっては、用途地域の変更区域の面積が当該用途地域の面積の10%以上である場合に指定される。

8. 用途地域の変更区域の指定について  
用途地域の変更区域は、用途地域の変更区域にあっては、用途地域の変更区域の面積が当該用途地域の面積の10%以上である場合に指定される。

9. 用途地域の変更区域の指定について  
用途地域の変更区域は、用途地域の変更区域にあっては、用途地域の変更区域の面積が当該用途地域の面積の10%以上である場合に指定される。

10. 用途地域の変更区域の指定について  
用途地域の変更区域は、用途地域の変更区域にあっては、用途地域の変更区域の面積が当該用途地域の面積の10%以上である場合に指定される。

東京都市計画防火地域及び準防火地域の変更（中野区決定）

都市計画防火地域及び準防火地域を次のように変更する。

面積欄の（ ）内は変更前を示す。

種 類	面 積	備 考
防火地域	約 ha 393.1 (391.9)	中野区沼袋一丁目、沼袋二丁目、 沼袋三丁目及び沼袋四丁目各地内 約1.2ha 増
準防火地域	約 ha 1165.9 (1167.1)	中野区沼袋一丁目、沼袋二丁目、 沼袋三丁目及び沼袋四丁目各地内 約1.2ha 減
合 計	約 ha 1,559.0 (1,559.0)	

「位置、種類及び区域は、計画図表示のとおり」

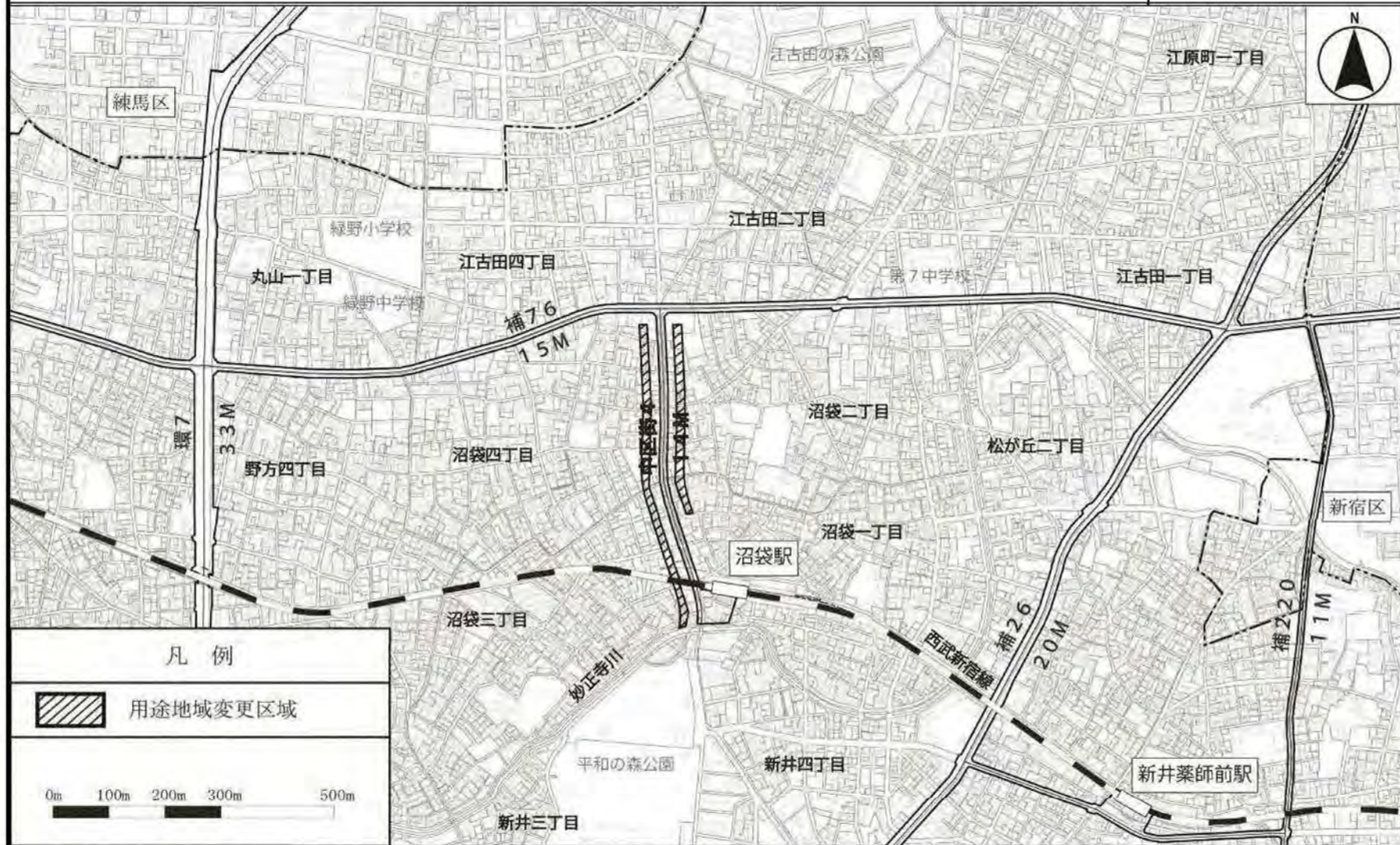
理 由： 沼袋区画街路第4号線沿道地区地区計画の決定に伴い、都市防災上の観点から検討した結果、防火地域及び準防火地域を変更する。



# 東京都市計画防火地域及び準防火地域

# 位置図

[中野区決定]

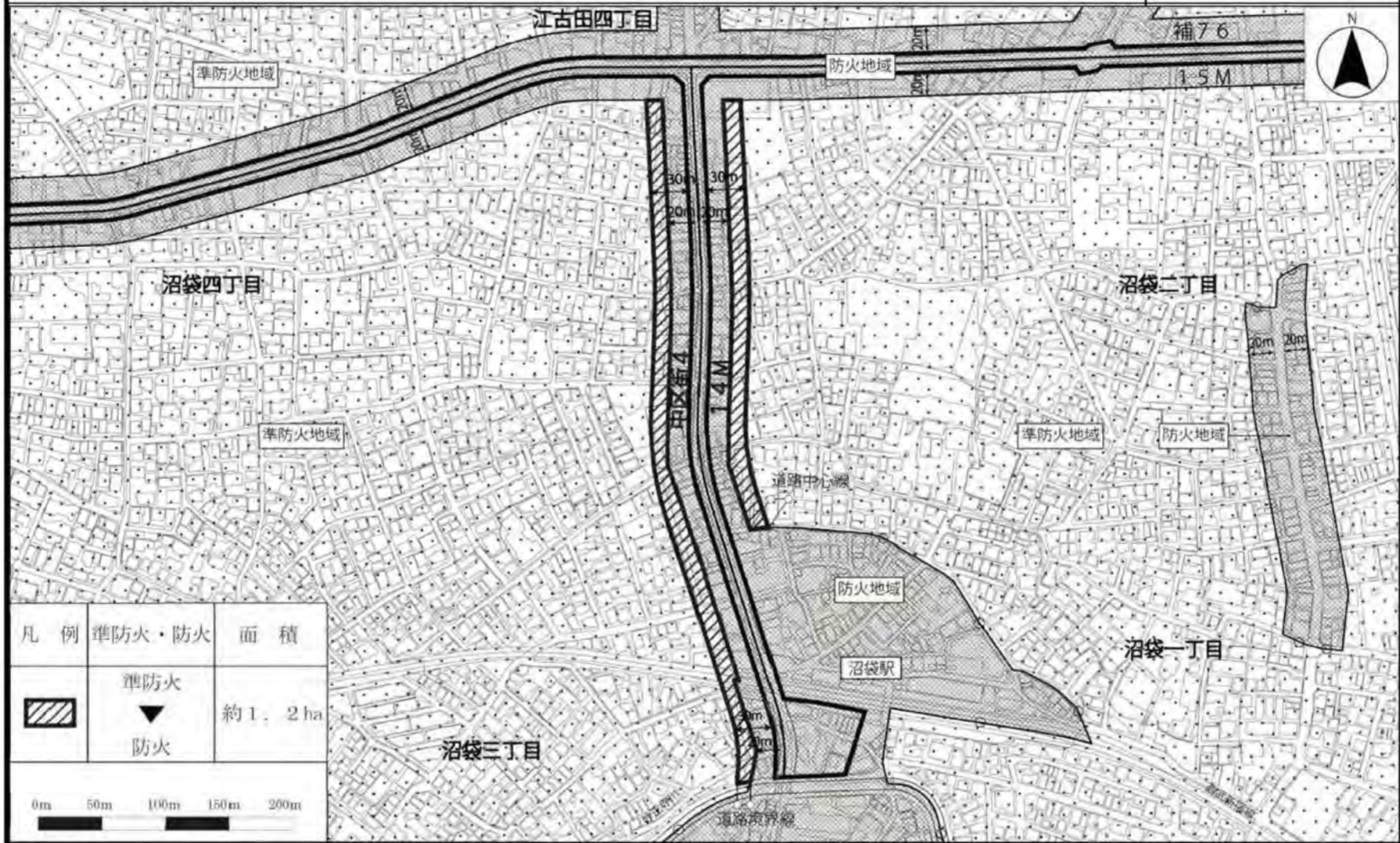


この地図は、東京都知事の承認を受けて、東京都縮尺2,500分の1地形図を利用して作成したものである。(承認番号)29都市基交著第32号  
 この地図は、東京都知事の承認を受けて、東京都縮尺2,500分の1の地形図(道路網図)を使用して作成したものである。ただし、計画線は、都市計画道路の計画図から転記したものである。  
 無断複製を禁ず。(承認番号)29都市基街都第20号、平成29年5月10日

# 東京都市計画防火地域及び準防火地域

# 計画図

[中野区決定]



この地図は、東京都知事の承認を受けて、東京都縮尺2,500分の1地形図を利用して作成したものである。(承認番号)29都市基交著第32号  
 この地図は、東京都知事の承認を受けて、東京都縮尺2,500分の1の地形図(道路網図)を使用して作成したものである。ただし、計画線は、都市計画道路の計画図から転記したものである。  
 無断複製を禁ず。(承認番号)29都市基街都第20号、平成29年5月10日

新旧対照表

( ) 内は変更箇所を示す

種類	新旧対照面積表			
	新	旧	増減 [A-B]	備考
	面積 [A]	面積 [B]		
防火地域	約 (393.1) ha	約 (391.9) ha	約 (1.2) ha	
準防火地域	約 (1,165.9) ha	約 (1,167.1) ha	約 (△1.2) ha	
合計	約 1,559.0 ha	約 1,559.0 ha	約 0.0 ha	

変更概要

変更箇所	変更前	変更後	面積	備考
中野区沼袋一丁目、沼袋二丁目、沼袋三丁目及び沼袋四丁目各区内	準防火地域	防火地域	約 1.2 ha	