



どこに相談すればいいのか  
わからない…  
退院後、医療的ケアが自宅で  
できるのか不安…  
地域にはどのようなサービスが  
あるの？  
助成や給付は受けられるの？  
保育園や学校はどうすればい  
い？  
災害等、万が一の時の心配…



お困りごとや心配なことが  
ありましたら  
お気軽にご相談ください



## お問い合わせ先

### 中野区 医療的ケア児等 専門相談窓口

中野区中野四丁目11番19号  
中野区役所  
障害福祉課 子ども発達支援係

☎ 03-3228-2777

FAX 03-3228-5662

受付時間

月～金曜 午前8時30分～午後5時  
(祝日・年末年始を除く)

ホームページはこちら

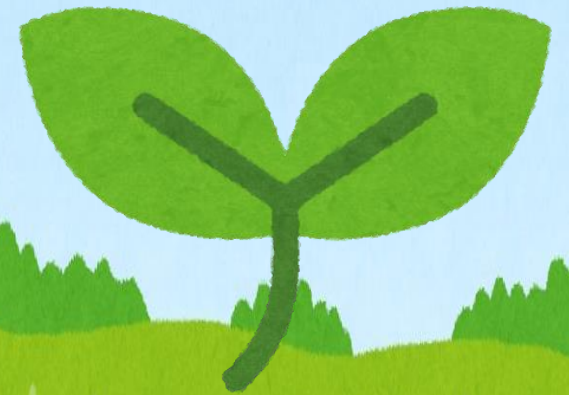


令和8年3月発行  
中野区健康福祉部障害福祉課

## 中野区 医療的ケア児等 専門相談窓口

～あなたの毎日にそっと寄り添う～

医療的ケアと子育ての不安を  
支える相談窓口



☎ 03-3228-2777

## 医療的ケア児等コーディネーターとは？

医療的ケアが必要な子ども（医療的ケア児）とそのご家族が地域で安心して暮らせるよう、保健、医療、福祉、教育など様々な関係機関や地域資源をつなぎ、切れ目のない支援を実現するための「架け橋」のような役割を担います。

## なかのいっしょ<sup>みらいん</sup> miline (LINEを使った相談)

医療的ケア児の家族が、場所を選ばずLINEで相談することができます。子育てなどのいろいろな悩みをいつでも気軽に話しかけてください。専門相談員がお返事します。定期的に地域の情報や子育て、医療的ケア児にかかわる情報をお届けします。

## 支援者へのスーパーバイズの実施

医療的ケア支援者を対象に、医療的ケア児等が利用する福祉・教育施設等で支援を行う看護人材を育成するため、外部講師による研修等を実施します。関係者の知識や技術を高め、より安心できる支援体制づくりを目指します。

