

家庭的保育事業所の移転について

1 現在実施している事業

名 称 ひまわり保育ルーム
 所 在 地 中野区鷺宮 1-30-3-101
 家庭的保育者 市瀬豊子

2 変更する事項

事業所の実施場所及び認可（利用）定員数

3 変更内容

- (1) 変更前 所在地：中野区鷺宮 1-30-3-101 定員 5 名
 (2) 変更後 所在地：中野区大和町 4-50-23 定員 4 名

4 変更の理由

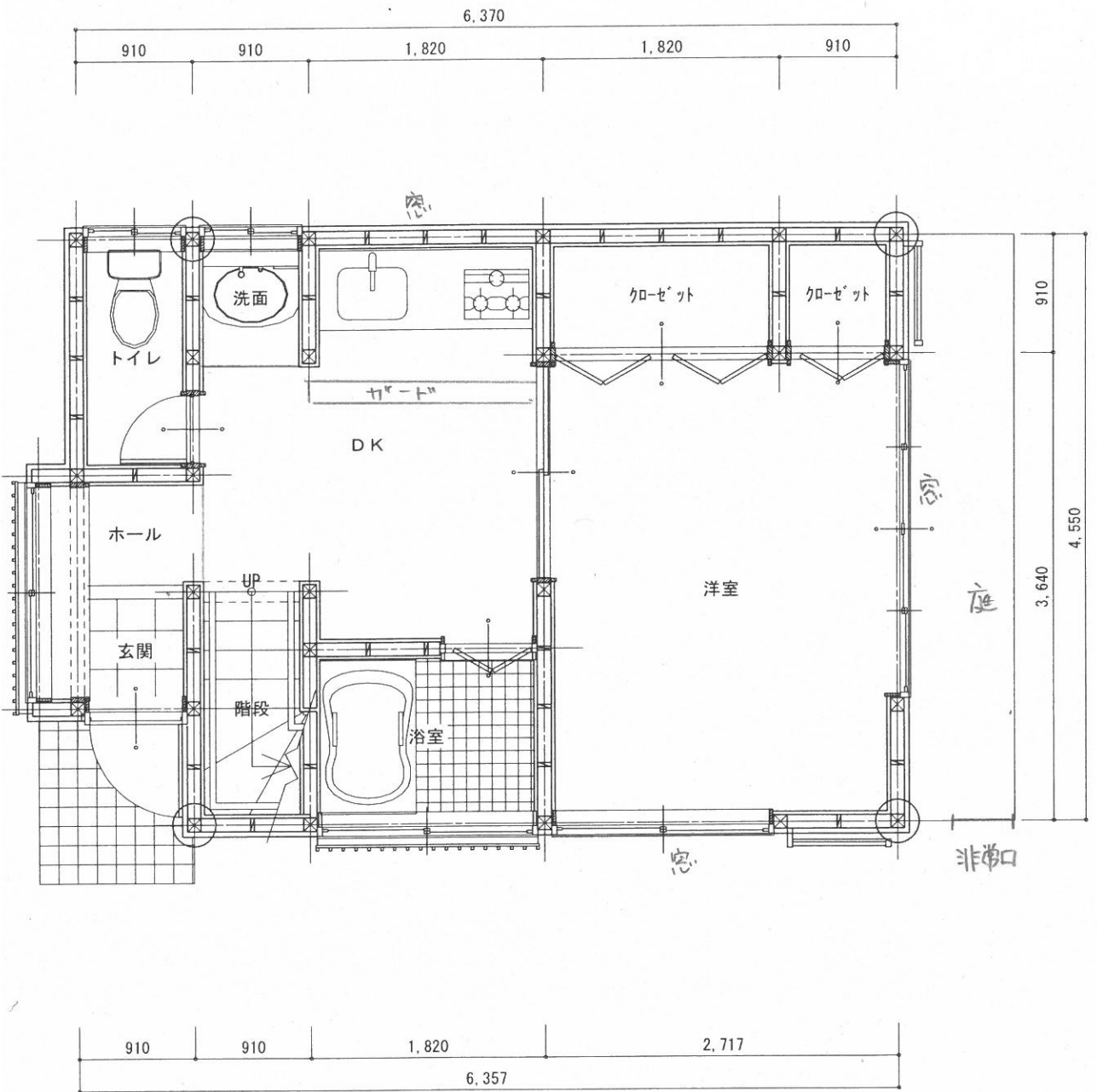
- (1) 現事業所の建物（賃貸）が建て替えとなり移転が必要なため。
 (2) 保育に要する面積により、定員を変更する。

5 変更の時期

平成 28 年 9 月 1 日

6 認可内容確認事項

事 項	基 準	確 認 内 容	適 否
面積	1 人当たり 3.3 m ²	13.41 m ² > 3.3 m ² × 4 人 = 13.2 m ²	適
保育できる乳幼児数	3 人（補助者を置く場合 5 人）	< 従事職員 > 家庭的保育者及び家庭的保育補助者 2 人	適
屋外遊技場	満 2 歳以上の幼児 1 人につき 3.3 m ² 以上	西大和公園（1,000 m ² ）	適
必要な設備	調理設備及び便所	設置済	適
非常口	玄関とは別に設置（2 方向避難）	玄関及び庭の門扉	適
非常災害対策	火災報知器及び消火器の設置	設置済	適
採光等	十分な採光が可能な窓の設置	十分な採光有り（窓 3 か所）	適



1階 平面詳細図 S:1/50