

1 地域包括支援センター別相談実績(令和5年度4月～8月)

令和5(2023)年10月23日
第6回中野区地域包括支援センター運営協議会

	曜日			受付時間帯			対応方法					担当			相談者(*)							年齢					男女			対象 延人数
	平日	土曜	日・休	午前	午後	夜間	訪問	電話	オン ライ ン	来所	文書	当包括	他包括	不明	本人	家族	近隣住 民等	他機関	介保 事業者	不明	39歳 以下	40歳 以上	65歳 以上	75歳 以上	不明	男	女	不明		
南中野 (7,034人)	3,144	185	12	1,593	1,699	49	567	1,924	0	839	11	3,253	73	15	841	988	73	772	1,211	5	1	124	255	2,930	31	1,229	2,093	19	3,341	
本町 (7,890人)	2,062	161	10	928	1,262	43	334	1,303	3	534	59	2,064	94	75	664	657	59	462	684	6	1	62	207	1,914	49	910	1,307	16	2,233	
東中野 (7,696人)	1,603	142	0	709	981	55	223	876	1	598	47	1,605	129	11	381	508	29	533	720	4	3	72	211	1,455	4	617	1,124	3	1,745	
中野 (10,400人)	1,613	173	1	813	970	4	243	1,029	1	503	11	1,702	56	29	419	634	40	472	563	5	7	62	169	1,503	46	654	1,112	21	1,787	
中野北 (9,514人)	2,359	179	3	1,197	1,312	32	368	1,597	5	545	26	2,451	69	21	529	930	14	895	891	43	0	119	294	2,108	20	1,088	1,442	11	2,541	
江古田 (8,934人)	1,597	134	6	837	877	23	281	650	0	802	4	1,532	184	21	340	344	20	214	829	13	0	47	256	1,403	31	673	1,057	7	1,737	
鷺宮 (7,010人)	2,118	220	3	1,084	1,243	14	413	1,182	6	691	49	2,109	201	31	679	829	86	542	786	3	0	46	266	1,993	36	946	1,384	11	2,341	
上鷺宮 (8,498人)	2,137	249	0	1,134	1,244	8	466	1,185	1	673	61	2,239	0	147	737	784	24	700	725	44	0	77	252	2,005	52	958	1,414	14	2,386	
計	16,633	1,443	35	8,295	9,588	228	2,895	9,746	17	5,185	268	16,955	806	350	4,590	5,674	345	4,590	6,409	123	12	609	1,910	15,311	269	7,075	10,933	102	18,111	

*各圏域の高齢者人口は、『保健福祉に関する基礎データ(日常生活圏域別基礎統計)月次報告』令和4年度9月1日現在。 *相談者は、複数で相談の場合がありますので、対象延人数他、各小計と一致しません。

2 地域包括支援センター相談内容別内訳(令和5年4～8月)

事業 名 包 括	サービス相談・受付・調査業務																																					予 防 給 付 ・ 総 合 事 業	実 態 把 握 訪 問	認 知 症 に 関 す る こ と	権利擁護		家庭的 事項		その他					ケ ア マ ネ ジ ャ ー 支 援	緊 急 対 応	他 の 機 関 と の 連 携	ひきこもり		ダ ブ ル ケ ア	計
	区サービス			介護保険関係										地域支援事業					虐待に関する こと	成年後見に関する こと	消費者被害等	介護者離職防止	医療保健関係	経済事項	住宅関係	その他	64歳以下	65歳以上																												
	緊急通報システム	おむつ	自立支援住宅改修事業	介護保険認定申請	限度額認定申請	介護給付ケアプラン	介護保険サービス	福祉用具購入費用申請	住宅改修	入居施設関係	病院関係	その他	紙おむつサービス	徘徊高齢者探索サービス	高齢者緊急一時宿泊事業	一般高齢者施策	地域支えあいネット	基本チェックリスト実施											要支援者 (サービス事業対象者含む)	家族問題	介護者離職防止	経済事項	住宅関係	その他																						
	※1	※1	※1	※2	※2	※2	※2	※2	※2	※2	※2	※2	※2	※2	※2	※2	※2	※2											※2	※2	※2	※2	※2	※2	※2	※2	※2				※2	※2	※2	※2	※2	※2	※2									
南中野	24	72	15	50	867	47	183	732	95	98	250	251	199	60	1	15	14	4	47	43	129	268	45	84	7	3	94	253	204	126	141	573	18	673	5	1	0	5,691																		
本町	53	38	8	79	909	34	433	861	194	121	211	104	63	84	3	6	45	58	26	55	83	217	32	40	25	0	184	337	126	119	87	102	5	497	0	0	0	5,239																		
東中野	21	52	5	5	563	7	242	388	0	23	122	85	70	28	6	25	10	8	26	7	79	169	134	70	8	7	115	215	126	100	68	221	33	380	0	1	74	3,493																		
中野	43	51	1	21	571	16	121	476	15	22	55	31	42	68	5	0	11	4	15	20	43	86	29	17	3	0	6	63	19	25	92	142	3	280	2	0	0	2,398																		
中野北	9	39	5	17	927	18	299	808	28	59	85	61	68	81	2	7	20	52	32	3	52	207	59	59	4	1	54	465	107	117	165	139	0	528	0	7	13	4,597																		
江古田	14	22	0	10	756	14	307	383	7	15	50	52	48	91	5	7	1	1	11	2	35	32	65	13	2	0	18	52	38	18	99	45	5	130	0	0	0	2,348																		
鷺宮	32	50	0	17	776	23	309	606	24	54	97	11	21	93	7	2	11	1	16	30	46	75	49	49	5	0	31	193	76	99	110	158	1	630	3	0	0	3,705																		
上鷺宮	12	27	1	44	890	14	581	540	22	40	116	79	77	85	19	4	39	90	31	57	60	274	63	55	2	0	84	204	201	126	415	173	7	606	6	1	0	5,045																		
合計	208	351	35	243	6,259	173	2,475	4,794	385	432	986	674	588	590	48	66	151	218	204	217	527	1,328	476	387	56	11	586	1,782	897	730	1,177	1,553	72	3,724	16	10	87	32,516																		

3 ケアプラン作成・委託状況報告書(令和5年度4月～8月)

(1) ケアプラン状況

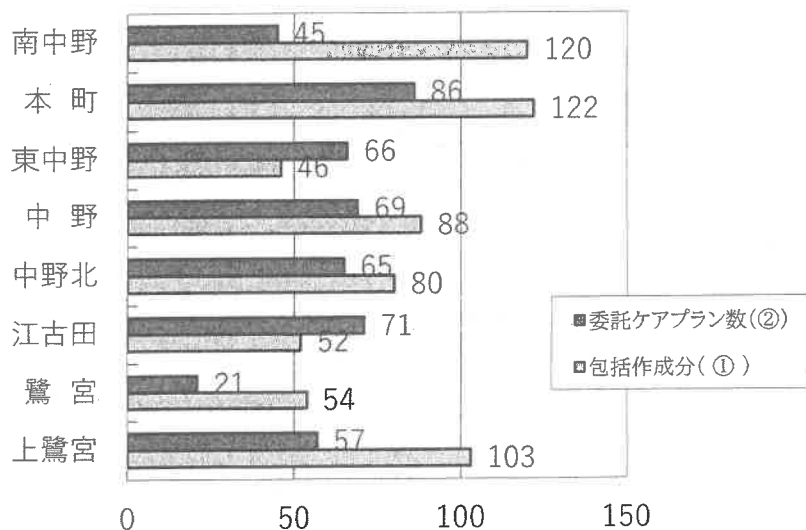
	要支援者・事業対象者※			
	ケアプラン 延べ 数 (① +②+③)	内 訳 (再 掲)		
		作成プラン数	③継続 プラン数	
4月～8月分	17,620	665	480	16,475

※要支援1、2の方及び介護予防・生活支援サービス事業対象者

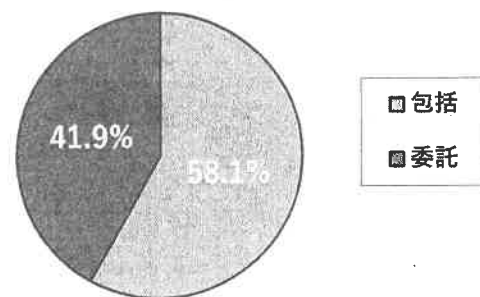
(2) ケアプラン作成状況内訳 ((1)ケアプラン状況の包括分① 委託分②について計上する)

	包 括	包 括 作 成 分 (①)	委 託 分 (②)				ケアプラン作成数 合 計 (包括分①+委託分②)
			介護予防支援 事業所数		ケアプラン作 成 ケアマネ ジャー数(延 べ数)	委託ケアプラン数	
			延べ数	実 数			
4 月 ～ 8 月	南中野	120	33	19	39	45	165
	本 町	122	54	27	73	86	208
	東中野	46	43	27	55	66	112
	中 野	88	44	27	69	69	157
	中野北	80	52	28	55	65	145
	江古田	52	50	26	63	71	123
	鷺 宮	54	20	15	21	21	75
	上鷺宮	103	39	20	46	57	160
	計	665	335	189	421	480	1,145

【ケアプラン作成状況】



【ケアプラン作成状況内訳】

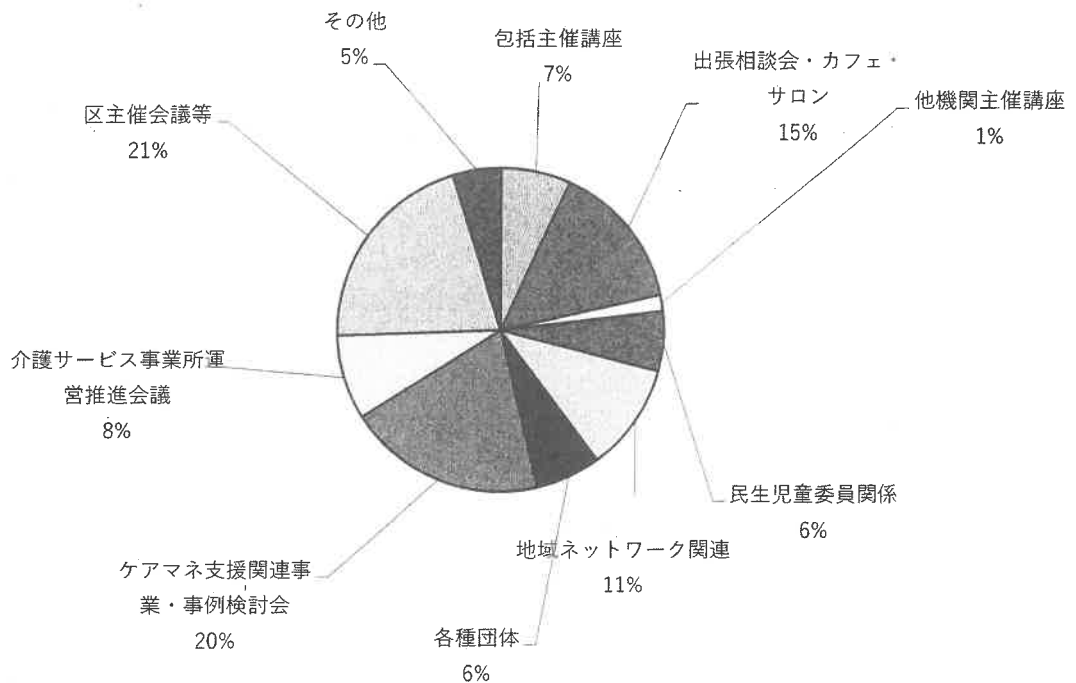


《個別ケース支援担当者会議》

主催者	南中野	本町	東中野	中野	中野北	江古田	鷺宮	上鷺宮	計
地域包括支援センター	46	3	8	2	7	6	4	2	78
他機関	21	13	15	7	22	8	17	15	118
計	67	16	23	9	29	14	21	17	196

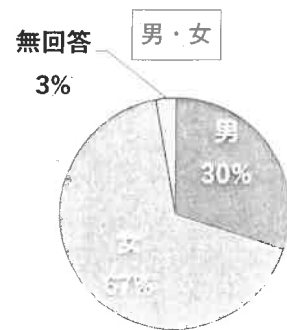
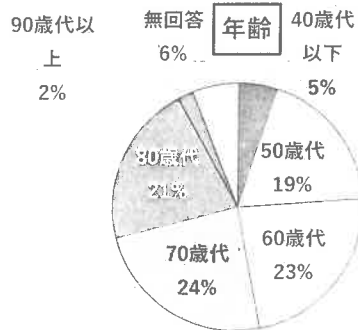
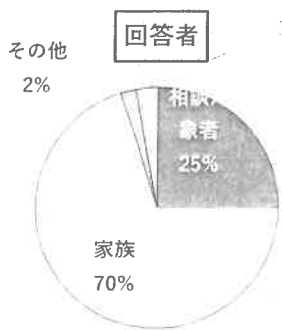
《包括主催事業および他機関事業参加》

内 容	南中野	本町	東中野	中野	中野北	江古田	鷺宮	上鷺宮	計
①包括主催講座	5	5	2	5	1	2	5	5	30
②出張相談会・カフェ・サロン	6	14	2	4	16	3	16	3	64
③他機関主催講座	0	0	0	0	1	1	0	5	7
④老人会・高齢者会館・生涯学習大学	12	1	1	1	0	0	3	1	19
⑤ボランティア団体(総会・食事会等)	3	3	0	0	0	0	4	0	10
⑥町会・自治会・地域まつり	5	0	6	2	2	0	1	0	16
⑦民生児童委員関係	1	4	4	4	0	3	7	3	26
⑧地域ネットワーク関連	2	5	5	5	3	8	2	17	47
⑨各種団体	0	2	1	1	5	10	9	0	28
⑩ケアマネ支援関連事業・事例検討会等	19	11	9	6	11	11	11	8	86
⑪介護サービス事業所運営推進会議	5	10	5	2	3	6	0	6	37
⑫区主催会議等	19	13	6	2	18	11	8	13	90
⑬その他	5	6	1	1	2	5	0	1	21
計	82	74	42	33	62	60	66	62	481



5 地域包括支援センター利用者アンケート集計一覧（令和5年度4月～8月）

	回答者内訳													
	来訪者				年代							性別		
	相談対象者	家族	その他	無回答	40歳以下	50歳代	60歳代	70歳代	80歳代	90歳以上	無回答	男	女	無回答
南中野	2	20	0	1	0	6	8	0	4	0	5	6	16	1
本町	26	34	0	0	2	8	14	17	15	2	2	20	40	0
東中野	4	14	1	1	4	1	6	3	6	0	0	5	15	0
中野	1	4	1	0	0	2	2	2	0	0	0	3	3	0
中野北	0	7	0	1	0	4	2	0	1	0	1	2	5	1
江古田	14	19	0	1	1	8	4	9	11	1	0	8	26	0
鷺宮	10	48	2	5	6	15	15	14	9	1	5	15	45	5
上鷺宮	9	41	0	0	1	6	10	20	9	0	4	21	29	0
計	66	187	4	9	14	50	61	65	55	4	17	80	179	7



質問1 ご来所いただく際、地域包括支援センターの案内表示は、わかりやすかったですか

質問1 不満, 2.3% 無回答, 0.4%



質問2 相談窓口及び職員への対応について、プライバシーが守られるための配慮がなされていきましたか

質問2 不満, 0.8% 無回答, 0.4%



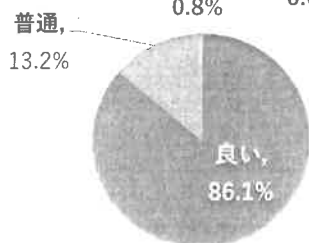
質問3 職員への対応は迅速で長時間お待たせすることがありませんでしたか

質問3 不満, 0.0% 無回答, 0.4%



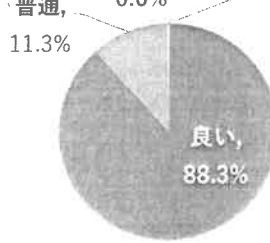
質問4 職員への説明はわかりやすかったですか

質問4 不満, 0.8% 無回答, 0.0%



質問5 職員への態度・言葉遣いはいかがでしたか

質問5 不満, 0.0% 無回答, 0.4%



質問6 本日のご利用(相談)内容に対する職員への対応は的確と思われましたか

質問6 不満, 0.4% 無回答, 0.0%



