

## 4 マ・ヤン (お店のウェブサイトは[こちら](#))

【業種】 シャンソニエ

【住所】 東中野四丁目1番6号

【電話番号】 03-3371-9637

【営業時間】 19:00~25:00

【定休日】 日曜日・祝日

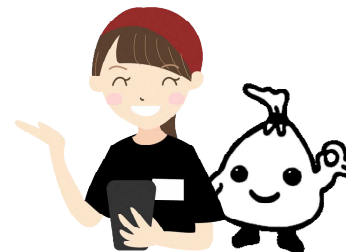
【P R】 日曜日・祝日以外、ピアニストによる伴奏で皆さまに楽しんでいただいております。店内は、今は珍しい「チョーナのなぐり」が施されている梁や柱があります。

映画やドラマのロケに数多く使われている、とてもアットホームな店です。

【取り組み】 ◆小盛・ハーフサイズメニュー等の提供      ◆宴会等での食べ残し削減に向けた啓発の実施

◆あまりものアレンジ等、食材を無駄にしない取り組みの実施

◆その他 (できる限りごみが出ないように努力)



J R 中央線・総武線、都営大江戸線「東中野駅」から徒歩5分圏内

## 5 <sup>き</sup> <sup>み</sup> <sup>こ</sup> 喜美子

【業種】 スナック

【住所】 東中野四丁目2番27号

【電話番号】 080-5071-3985

【営業時間】 18:00～24:00

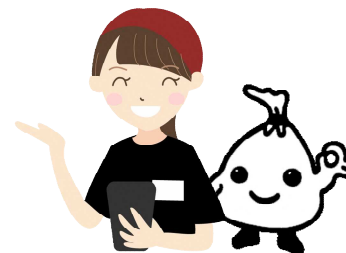
【定休日】 土曜日・日曜日・祝日

【P R】 店内でチャイナドレスを着るようにしています。チャイナドレスは試着ができ、写真を撮ったり、歩き方を教わったりすることができます。

【取り組み】 ◆小盛・-halfサイズメニュー等の提供

◆あまりものアレンジ等、食材を無駄にしない取り組みの実施

◆その他（ごみが出ないように努力）



J R 中央線・総武線、都営大江戸線「東中野駅」から徒歩5分圏内

15 かいせん 海鮮・かき・おきなわりょうり 沖縄料理 わ

【業種】居酒屋

【住所】東中野五丁目17番6号

【電話番号】03-3368-7895

【営業時間】18:00～翌2:00

【定休日】不定休

【PR】1年を通していろいろな産地の殻付きかきを提供しています。沖縄料理や海鮮料理など幅広いメニューでお客様をお待ちしております。

【取り組み】◆小盛・ハーフサイズメニュー等の提供

◆あまりものアレンジ等、食材を無駄にしない取り組みの実施

◆その他（提供後の食べ残しのお持ち帰りに対応）



J R 中央線・総武線、都営大江戸線「東中野駅」から徒歩5分圏内

17

おおまさ こまさ  
大政小政

【業種】居酒屋

【住所】東中野四丁目2番25号

【電話番号】03-3371-0019

【営業時間】18:00～24:00

【定休日】日曜日・祝日

【PR】

【取り組み】◆あまりものアレンジ等、食材を無駄にしない取り組みの実施



J R 中央線・総武線、都営大江戸線「東中野駅」から徒歩5分圏内

## 37 <sup>きぜん</sup> 葵禅カフェ & バー (お店のウェブページは[こちら](#))

【業種】喫茶店

【住所】東中野四丁目15番2号

【電話番号】03-6753-5858

【営業時間】11:00～23:00

【定休日】月曜日、火曜日

【PR】 28種類の飲茶点心と本番の中国茶、UCC コーヒーと美味しいケーキ、お酒も飲める隠れ家カフェ。

完全個室 (25 m<sup>2</sup> - 100 m<sup>2</sup>) 多数ご用意しており、当店のお客様に無料でご提供しております。お客様が安心してご利用いただけますよう、新型コロナウイルスの対策実施を徹底して運営しております。

【取り組み】 ◆小盛・ハーフサイズメニュー等の提供 ◆期限間近の食品や規格外品を値引き販売

◆あまりものアレンジ等、食材を無駄にしない取り組みの実施

◆その他 (使い切れる分だけ購入)



J R 中央線・総武線、都営大江戸線「東中野駅」から徒歩5分圏内

## 38 けむっ亭<sup>てい</sup>

【業種】居酒屋

【住所】東中野四丁目3番2号 川崎ビル1F

【電話番号】03-3360-4129

【営業時間】17:00～24:00

【定休日】月曜日

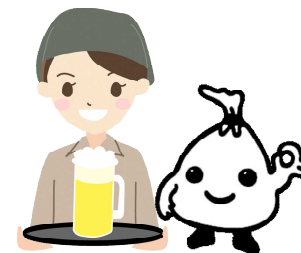
【PR】

【取り組み】◆小盛・ハーフサイズメニュー等の提供

◆宴会等での食べ残し削減に向けた啓発の実施

◆賞味期限・消費期限が間近の食品や規格外品を値引き販売

◆あまりものアレンジ等、食材を無駄にしない取り組みの実施



J R 中央線・総武線、都営大江戸線「東中野駅」から徒歩5分圏内

44

ちゅうごくりょうり  
中国料理

しんらくえん  
新樂園

【業種】中華料理店

【住所】東中野四丁目3番1号 もみぢやビル1F

【電話番号】03-5330-5933

【営業時間】11:00～15:00／17:00～23:00

【定休日】なし

【PR】 地域のみなさまに愛される本格中華料理。

【取り組み】◆小盛・ハーフサイズメニュー等の提供

◆宴会等での食べ残し削減に向けた啓発の実施

◆あまりものアレンジ等、食材を無駄にしない取り組みの実施



J R 中央線・総武線、都営大江戸線「東中野駅」から徒歩5分圏内

49 やきにく けいしゅう  
焼肉 慶州

【業種】焼肉店

【住所】東中野五丁目3番3号B1

【電話番号】03-3364-1728

【営業時間】平日 17:00～23:30 / 土・日 16:00～23:30

【定休日】火曜日

【PR】1988年創業

【取り組み】◆小盛・ハーフサイズメニュー等の提供

◆あまりものアレンジ等、食材を無駄にしない取り組みの実施





J R 中央線・総武線、都営大江戸線「東中野駅」から徒歩5分圏内

## 69 きこそば 生粉蕎麦バル つるかめ

【業種】 生粉蕎麦バル

【住所】 東中野三丁目9番11号 シティーコーポ1F

【電話番号】 03-6338-0749

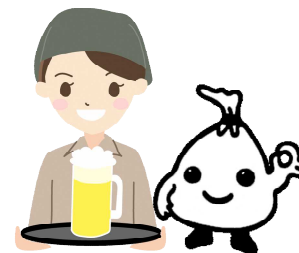
【営業時間】 11:00～14:30、17:00～22:00

【定休日】 日曜日

【PR】 オールディズサウンズと共に唼酒師亀ジィ～厳選な日本酒をヘルシー・オーガニック・グルテンフリーの生粉蕎麦でR o c kな夜を...

【取り組み】 ◆宴会等での食べ残し削減に向けた啓発の実施

◆あまりものアレンジ等、食材を無駄にしない取り組みの実施



J R 中央線・総武線、都営大江戸線「東中野駅」から徒歩5分圏内

## 81 ビストロ グラート (お店のウェブページは[こちら](#))

【業種】 イタリアンレストラン

【住所】 東中野四丁目9番1号1A

【電話番号】 03-3366-5003

【営業時間】 11:30～14:00、17:30～23:30

【定休日】 火曜日、第2水曜日

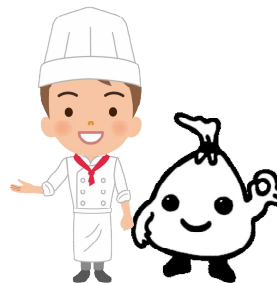
【PR】 地域No.1のファミリーで使えるイタリアンレストランを目指しています。子どもメニューも充実していて家族でゆっくり、落ち着いてお食事できます。

【取り組み】 ◆小盛・-halfサイズメニュー等の提供

◆賞味期限・消費期限が間近の食品や規格外品を値引き販売

◆あまりものアレンジ等、食材を無駄にしない取り組みの実施

◆その他 (常連客や従業員に配っている)



J R 中央線・総武線、都営大江戸線「東中野駅」から徒歩5分圏内

82 ひがしなかの のお  
**東中野キッチンnom** (お店のウェブページは[こちら](#))

【業種】ビストロ

【住所】東中野一丁目56番4号 第一ビル1A

【電話番号】03-5937-0557

【営業時間】12:00～15:00、17:00～23:30

【定休日】日曜日・祝日

【PR】 東中野で気軽に食べれて、飲めるお店です。駅から10秒のお店です。カウンターもあり、おひとりでも入りやすいですよ。

【取り組み】◆小盛・-halfサイズメニュー等の提供

◆賞味期限・消費期限が間近の食品や規格外品を値引き販売

◆あまりものアレンジ等、食材を無駄にしない取り組みの実施



J R 中央線・総武線、都営大江戸線「東中野駅」から徒歩5分圏内

86 <sup>くし</sup>串カツ <sup>でんがな</sup> <sup>ひがしなかのてん</sup>東中野店 (お店のウェブページは[こちら](#))

【業種】和食居酒屋

【住所】東中野四丁目3番2号 ハウスボート東中野ビル1F

【電話番号】03-5332-8277

【営業時間】12:00～23:00 (金・土 12:00～24:00)

【定休日】なし

【P R】 独自のこだわりやおいしさで再現しました。衣は小麦粉に山芋をブレンドしたものを使用し油を吸いすぎないように独自に開発したパン粉をつけ外はサクッと、中はモチツとした食感に仕上げております。また、揚げ油は、さまざまな種類の串かつをお楽しみいただけるよう、軽く、もたれず、食材のおいしさを引き立てる厳選したオランダ産の高級ラードを使用しています。ソースは、独自の比率で調味料などをブレンドしたさっぱりとしながらもコクのある自家製ソースです。ドリンクでは、ビールのほかに串かつに合わせて、新しく開発した辛口サワー「なにわシリーズ」(ゴールデン・シルバー・レッド)を提供いたします。目の前で揚げられた、あつあつの串かつを立ち飲みスタイルでお楽しみいただける「串かつ でんがな」お仕事帰りにぜひお立ち寄りくださいませ。



【取り組み】◆宴会等での食べ残し削減に向けた啓発の実施 (お客様の状況を見ながら)

◆賞味期限・消費期限が間近の食品や規格外品を値引き販売 ◆あまりものアレンジ等、食材を無駄にしない取り組みの実施

J R 中央線・総武線、都営大江戸線「東中野駅」から徒歩5分圏内

89 おん ふらわーず  
**On Flowers** (お店のウェブページは[こちら](#))

【業種】花屋&カフェ

【住所】東中野一丁目32番6号 大瀧ビル1F

【電話番号】03-3227-2877

【営業時間】11:00~17:00

【定休日】日曜日・月曜日

【PR】 2006年小さな花屋として12年東中野で過ごしてきましたが、2018年4月よりカフェを併設し  
「花屋+CAFE」として“人と花が集う場所”としてリニューアルOPEN

【取り組み】◆あまりものアレンジ等、食材を無駄にしない取り組みの実施



## J R 中央線・総武線、都営大江戸線「東中野駅」から徒歩5分圏内

### 98 こうじつ 好日

【業種】 ラーメン屋

【住所】 東中野一丁目53番7号 MKハウス1F

【電話番号】 03-3369-5914

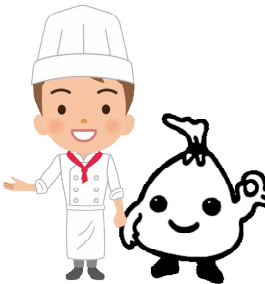
【営業時間】 11:30～14:30、15:30～20:30

【定休日】 土曜日（夜）、日曜日、月曜日

【PR】 小さなお子様同伴時にご注文はひとつ大丈夫ですよ。食べきれない時は、お持ち帰りできるものはお包みしていますよ（餃子）。少なめのメニューがありますが、少なめの少なめ（もっと少なく）のご注文も遠慮なくどうぞ。ネギを抜いて、メンマを抜いて等、お好きでないものはご注文時にお申し付けいただければ対応させて頂いてます。

【取り組み】 ◆小盛・ハーフサイズメニュー等の提供

◆あまりものアレンジ等、食材を無駄にしない取り組みの実施



J R 中央線・総武線、都営大江戸線「東中野駅」から徒歩5分圏内

115 いつき ITSUKI こーひー Coffee Roastery ろーすたりー (お店のウェブページは[こちら](#))

【業種】 コーヒースタンド、小売店 (コーヒー豆)

【住所】 東中野四丁目4番3号 山内ビル1F

【電話番号】 03-5937-5757

【営業時間】 平日 8:00~20:00、土・日・祝 9:00~19:00

【定休日】 木曜日

【PR】 自家焙煎のコーヒー豆12種類を店内・テイクアウトのコーヒーとして、コーヒー豆の小売り・卸売りをすることで、常に在庫が回転して鮮度の良いコーヒー豆を提供できる様にする事でロスが出ない様にしています。

【取り組み】 ◆量り売り・ばら売り・少量パック販売

◆あまりものアレンジ等、食材を無駄にしない取り組みの実施

◆その他 (コーヒー豆12種類がロスにならない様に販路を複数もち、ドリンクとして小売りをして鮮度良く回しています)



J R 中央線・総武線、都営大江戸線「東中野駅」から徒歩5分圏内

121 わいん ばる ぶらいたー でい ひがしなかの  
wine bar brighter day 東中野 (お店のウェブページは[こちら](#))

【業種】 イタリアン／ワインバル

【住所】 東中野二丁目20番11号 方圓館1F

【電話番号】 03-6908-5586

【営業時間】 平日 17:00～23:00、土・日・祝日 12:00～23:00

【定休日】 月曜日（祝日の場合は営業。翌日休み）

【PR】 自然派や減農薬のワインをメインに扱っているビストロイタリアンワインバルです。お食事は、和牛やラム肉、ブランド野菜を主にメニューに取り入れて、「食べて健康に」をコンセプトとしたお店です。ワインはBYO (Bring your own) システムを採用しており、仕入れ値から2,000円だけ値段をプラスしているのでリーズナブルに飲めるのが特徴です。

【取り組み】 ◆小盛・ハーフサイズメニュー等の提供

◆あまりものアレンジ等、食材を無駄にしない取り組みの実施





J R 中央線・総武線、都営大江戸線「東中野駅」から徒歩5分圏内

122 あすたるえご  
HastaLuego

【業種】スペインバル

【住所】東中野五丁目9番1号 シャローム東中野 105

【電話番号】03-5937-3030

【営業時間】16:00～翌2:00

【定休日】月曜日

【PR】 スペインバルの特徴でもある小皿料理での提供は食品ロス削減にも適しています。

【取り組み】◆小盛・ハーフサイズメニュー等の提供

◆あまりものアレンジ等、食材を無駄にしない取り組みの実施



J R 中央線・総武線、都営大江戸線「東中野駅」から徒歩5分圏内

127

ちゅうごくりょうり  
**中国料理**

じゃすみん  
**茉莉**

【業種】中華料理店

【住所】東中野三丁目11番7号

【電話番号】03-3364-0184

【営業時間】11:30～14:30、17:30～22:30

【定休日】不定休

【PR】

【取り組み】◆小盛・ハーフサイズメニュー等の提供

◆宴会等での食べ残し削減に向けた啓発の実施

◆あまりものアレンジ等、食材を無駄にしない取り組みの実施



J R 中央線・総武線、都営大江戸線「東中野駅」から徒歩5分圏内

## 142 リズ

【業種】居酒屋（おでん）

【住所】東中野一丁目31番7号 山繁コーポラス 1F

【電話番号】03-3361-6990

【営業時間】17:30～23:30

【定休日】日曜日・祝日

【P R】

【取り組み】◆小盛・ハーフサイズメニュー等の提供

◆量り売り・ばら売り・少量パック販売

◆賞味期限・消費期限が間近の食品や規格外品を値引き販売

◆フードバンク・子ども食堂等への食品提供

◆その他（安いからといって買いすぎないようにしている）



J R 中央線・総武線、都営大江戸線「東中野駅」から徒歩5分圏内

151

ふおー しーずんず えるでいーけー

4 Seasons L D K (お店のウェブページは[こちら](#))

【業種】ビストロ

【住所】東中野一丁目57番7号 鈴木ビルB1

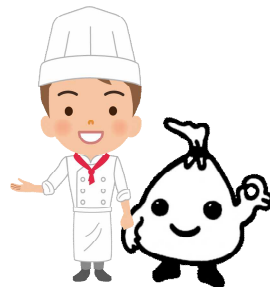
【電話番号】なし

【営業時間】17:00～24:00

【定休日】日曜日・月曜日

【PR】 地下蔵熟成ワインとフレンチビストロのお店

【取り組み】◆あまりものアレンジ等、食材を無駄にしない取り組みの実施



J R 中央線・総武線、都営大江戸線「東中野駅」から徒歩5分圏内

## 152 ワインバル えるでいーけー L D K

【業種】ワインバー

【住所】東中野一丁目50番4号 日進ビル BF

【電話番号】03-6825-1877

【営業時間】18:00～翌1:00

【定休日】日曜日・祝日

【PR】店主が自ら足を運んで選んだ日本ワインを中心にセレクト

【取り組み】◆あまりものアレンジ等、食材を無駄にしない取り組みの実施



## 157 さわや

【業種】小売店（お弁当・惣菜）、立ち飲み居酒屋

【住所】東中野三丁目7番26号

【電話番号】03-3368-9647

【営業時間】11:00～22:00

【定休日】日曜日・祝日

【PR】 手作りのお惣菜、お弁当を販売しています。お料理もお店も「家庭的」な雰囲気です。

夜はお惣菜で立呑みもできます（ただ今コロナでお休み中です）。ぜひお立ち寄りください。

【取り組み】◆小盛・-halfサイズメニュー等の提供

◆量り売り・ばら売り・少量パック販売

◆賞味期限・消費期限が間近の食品や規格外品を値引き販売

◆あまりものアレンジ等、食材を無駄にしない取り組みの実施



J R 中央線・総武線、都営大江戸線「東中野駅」から徒歩5～10分

## 193 セブン-イレブン<sup>なかの</sup>中野6丁目店<sup>ちょうめてん</sup>

【業種】 コンビニエンスストア

【住所】 中野六丁目14番6号

【電話番号】 03-3362-0633

【営業時間】 24時間営業

【定休日】 なし

【P R】

【取り組み】 ◆量り売り・ばら売り・少量パック販売

◆賞味期限・消費期限が間近の食品や規格外品を値引き販売

◆残った食材の飼料化等、食品リサイクルの実施

◆その他（商品の長鮮度化等）



J R 中央線・総武線、都営大江戸線「東中野駅」から徒歩5～10分

194

なかのかみたかだ ちょうめてん  
セブン-イレブン中野上高田一丁目店

【業種】 コンビニエンスストア

【住所】 上高田一丁目8番19号

【電話番号】 03-3387-7168

【営業時間】 24時間営業

【定休日】 なし

【P R】

【取り組み】 ◆量り売り・ばら売り・少量パック販売

◆賞味期限・消費期限が間近の食品や規格外品を値引き販売

◆残った食材の飼料化等、食品リサイクルの実施

◆その他（商品の長鮮度化等）

