

ごみ と しげん 資源



にほんご
やさしい日本語

もうありません ———— 捨てます ———— 「ごみ」です
 ———— リサイクルします ———— 「しげん 資源」です



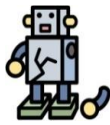
なかのく るーるを ちえつく
中野区の ルールを チェックします。

なかのく げんりょうきやらくたー
中野区ごみ減量キャラクター
ごみのん

1. 燃やす ^もごみ 2
2. 燃やさない ^もごみ 3~4
3. きれいな ^{かみ}紙 4~5
4. ^{かん}びん・^{べつとぼとる}缶・ペットボトル 5~7
5. ^{ぶらすちつく}プラスチック 7~8
6. ^{そだい}粗大ごみ(30cmより ^{おお}大きい ^{ごみ}) 8~9
7. ^{えあこん}エアコン、^{てれび}テレビ、^{れいぞうこ}冷蔵庫・^{れいとうこ}冷凍庫、^{せんたくき}洗濯機、^{かんそうき}乾燥機 9
8. ^{ばそこん}パソコン 10
9. ^{かんでんち}乾電池 10~11
10. ^{じゅうでんしき}充電式 ^{でんち}電池 11
11. ^{しゅるい}9種類の ^{ちい}小さい ^{でんきせいひん}電気製品(^{こがたかでん}小型家電) 12
12. ^{けいこうかん}蛍光管 12~13
13. まだ ^き着る ^{ふく}ことが ^{ぬの}できる 服・きれいな 布 13
14. ^た食べる ^{あぶら}油 14
15. ^く区では ^{あつ}集めません 14
16. ^{あぶり}ごみの アプリ 15
17. ^{しげん}資源と ^{ぱんふれっと}ごみの パンフレット 15

《ごみ:捨てます。》

1. 燃やす ごみ



プラスチックと ほかの もの
でも、プラスチック・紙が 多いもの



が あります。
でも、汚いです。



ごはんの ごみ



紙くず



ゴム・革



きたな 汚い 紙



紙おむつ



食べる 油



きたな 汚い 布・服

●どこに？

「ごみ集積所」(ごみを 出す 所)に 捨てます。



●何曜日？何時？

__曜日 と __曜日 朝 8:00 まで

●どの ように？

ビニールの 袋(中が 見えます。わかります。)に 入れます。

わかりません。その時は

・近くの 人・大家さん・管理人・管理会社に 聞きます。

・「中野区 清掃 事務所」に 電話を します。



「中野区 清掃 事務所」

☎03-3387-5353

月曜日～土曜日 8:30～17:00



2. 燃やさない ごみ



とうき がらす きんぞく
陶器・ガラス・金属



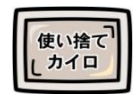
わ けいこうとう でんきゅう
割れた蛍光灯・電球



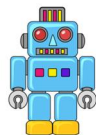
ちい でんきせいひん
小さい 電気製品



かさ
傘



つか す かいろ
使い捨て カイロ



ぶらす ちつく ほか
プラスチックと 他の もの



でも、きんぞく おお でんち はい
でも、金属が 多いもの・電池が 入っているもの



けしょうひん くすり かん
化粧品や薬のびん・缶
(資源では ありません。)

●どこに？

「ごみ集積所」に 出します。

●何曜日？何時？

___ 回目・ ___ 回目の ___ 曜日 朝 8:00 まで

●どの ように？

ビニールの 袋(中が 見えます。わかります。)に 入れます。

わかりません。その時は

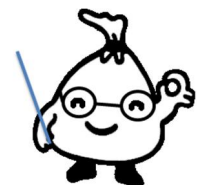
・近くの 人・大家さん・管理人・管理会社に 聞きます。

・「中野区 清掃 事務所」に 電話を します。

「中野区 清掃 事務所」

☎03-3387-5353

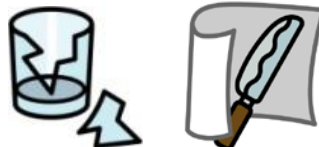
月曜日～土曜日 8:30～17:00



●^{あぶ}危ない ^{ほか}ごみ(他の ^わごみと ^{なか}分けます。中の ^{なん}ものは ^{ふくろ}何ですか、^か袋に ^か書きます。)



すばれーかん かせつとぼんべ
ライター



割れた 陶器・ガラス、ナイフ



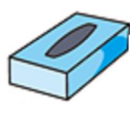
※^{あぶ}危ないです。紙や布で ^{かみ}包みます。

《^{しげん りさいくる}資源:リサイクル》

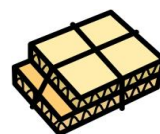
3. ^{かみ}きれいな 紙



①^{しんぶん}新聞



②^{ざっし ざつ}雑誌・雑がみ※



③^{だんぼーる}段ボール

※^{ざつ}雑がみ…^{ていっしゅ}ティッシュの ^{はこ}箱、^{かし}お菓子の ^{はこ}箱、^{ちらし}チラシ、^{ふうとう}封筒、^{ほうそうし}包装紙、^{かみぶくろ}紙袋、^{とれいっと}トイレットペーパーの ^{しん}芯など

●どこに？

「^{しゅうだんかいしゅうしゅうせきばしょ}集団回収集積場所」(^{かみ}きれいな ^だ紙を ^{ところ}出す ^だ所)に 出します。

●^{なんようび}何曜日？^{なんじ}何時？

__^{ようび}曜日 ^{あさ}朝 8:00 まで

●どの ように？

①^{しんぶん}新聞 ②^{ざっし ざつ}雑誌・雑がみ ③^{だんぼーる}段ボール に ^わ分けます。そして、ひもで ^{むす}結びます。

わかります。その時は

・近くの 人・大家さん・管理人・

管理会社に 聞きます。

・「中野区 ごみ ゼロ 推進課」に

電話を します。



オレンジ色の はたが
出て います。

(出て いない ところ
も あります。)

「中野区 ごみ ゼロ 推進課」

☎03-3228-5555 月曜日～金曜日

8:30～17:00

(日本の 休み・12/29～1/3は お休み)

4. びん・缶・ペットボトル



びん



缶



ペットボトル

●どこに？

「びん・缶・ペットボトル集積所」に 出します。

●何曜日？何時？

__曜日 朝 8:00 まで

わかります。その時は

・近くの 人・大家さん・管理人・管理会社に 聞きます。

・「中野区 ごみ ゼロ 推進課」に 電話を します。

「中野区 ごみ ゼロ 推進課」

☎03-3228-5555 月曜日～金曜日

8:30～17:00

(日本の 休み・12/29～1/3は
お休み)

●どの ように？

びにーる かくろ い
ビニールの 袋に 入れません。

びん きいろ
:①黄色の はこ

かん あおいろ
缶 :②青色の はこ

ぺっ と ぼ と る ねっ と
ペットボトル:③ネット

きたな もの あら
・汚い 物は 洗います。

あら
・洗いました。でも、まだ 汚い 物は



びん ・ かん : 「2. 燃やさない ごみ(3ページ)」

ぺっ と ぼ と る : 「1. 燃やす ごみ(2ページ)」

●ペットボトル 自動 回収機

すーぱー まーけっと きかい
※スーパーマーケットに ある 機械

●どこに？(2024年2月)

<スーパーの 名前>

おーけー さぎのみやてん なかすぎてん
・オーケー/鷺宮店・中杉店

らいふ ひがしなかのてん なかのえきまえてん なかのあらいてん
・ライフ/東中野店・中野駅前店・中野新井店

まるえつ とりつかせいえきまえてん なかのわかみやてん
・マルエツ/都立家政駅前店・中野若宮店

まるえつ ぶち やまとちゅうてん なかのちゅうおうてん
・マルエツプチ/大和町店・中野中央店

・リサイクル展示室

●何曜日？何時？

QRコード➡



さんとく しんなかのてん
・三徳/新中野店

ピーcock とりつかせいてん
・ピーcock/都立家政店

きっちゃんこーと ひがしなかのてん
・キッチンコート/東中野店

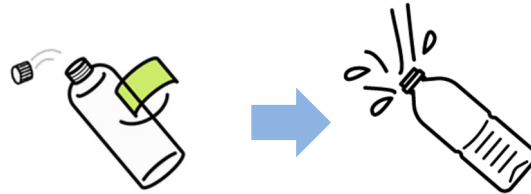
こーぶ なかのちゅうおうてん なかのさぎのみやてん
・コープ/中野中央店・中野鷺宮店

●どの ように？

キャップと ラベルを とります。

(キャップと ラベルは「5. プラスチック(7ページ)」の ようびに だします)

なか みず あら
中を 水で 洗います。つぶしません。



5. プラスチック

(1)「プラマーク」



※中に 何も ない プラスチックの 袋・入れ物



ぼとる
ボトル



ふくろ
袋



ぱっく
パック



かっば
カップ



くすり しーと
薬の シート



ようき
容器



とれい らっぱ
トレイ・ラップ



きゃっば
キャップ



はっばうす ちろーる くだもの ねっと
発泡スチロール・果物の ネット

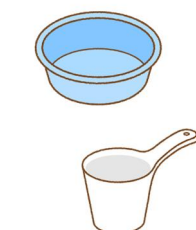
(2)「プラスチック」だけの もの



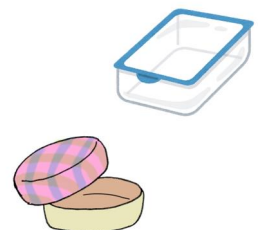
ぶんぐるい
文具類



きっ ち んようひん
キッチン用品



にゅうよくようひん
入浴用品



べんとうばこ ようきるい
弁当箱などの容器類

※ネジやゴム、金属などが ついています。だめです。

※30cmより おお 大きいものは「6. 粗大ごみ(8ページ)」です。

●どこに？

「^{しゅうせきじょ}ごみ集積所」に ^だ出します。

●何曜日・何時

^{ようび}曜日 ^{あさ}朝 8:00 まで

●どの ように？

ビニールの ^{ふくろ なか}袋（中が 見えます。わかります。）に ^い入れます。



・^{きたな}汚い ^{もの}物は ^{あら}洗います。

・洗いました。でも、まだ ^{きたな}汚い ^{もの}物は「1. ^も燃やす ^{ページ}ごみ(2ページ)」です。

わかりません。その時は ^{とき}

・^{ちか}近くの ^{ひと}人・^{おおや}大家さん・^{かんりにん}管理人・^{かんりがいしゃ}管理会社に ^き聞きます。

・^{なかのく}「中野区 ^{せいそう}清掃 ^{じむしょ}事務所」に ^{でんわ}電話を ^しします。

^{なかのく}「中野区 ^{せいそう}清掃 ^{じむしょ}事務所」

☎03-3387-5353

^{げつようび}月曜日～^{どようび}土曜日 8:30～17:00

《^{おお}大きい ^{ごみ}ごみ》

6. ^{そだい}粗大ごみ(30cmより ^{おお}大きい ^{ごみ}ごみ)

※^{あと}後の「7.」「8.」は ^{ちが}ちがいます。

「^{そだい}粗大ごみ ^{うけつけ}受付 ^{せんたー}センター」に ^{でんわ}電話を ^しします。「4つの ^{すうじ}数字」を聞きます。

→^{こんびにえんすすとあ}コンビニエンスストアで ^{そだい}粗大ごみの ^{しーる}シールを ^か買います。



→シールに あなたの「^{なまえ}名前」と「4つの ^{すうじ}数字」を ^か書きます。

→シールを ^{しーる}ごみに ^は貼ります。

→ごみを 1階の ^{かい}家・^{いえ}アパート・^{まんしょん}マンションの ^{まえ}前に ^だ出します。

→^{なかのく}中野区の ^{ごみ}ごみの ^{ひと}人が ^も持って ^いいきます。



ふとん



自転車



じゅうたん



電子レンジ



いす



スーツケース



たんす

そだい うけつけ センター 粗大ごみ 受付 センター

① 電話: 03-5715-2255 (English、中文) 月曜日～土曜日 8:00～19:00

② インターネット: <https://sodai.tokyokankyo.or.jp/Sodai/V2Index/0/0>

(English、中文、 한글) いつでも 24時間 OK QRコード➡



7. エアコン、テレビ、冷蔵庫・冷凍庫、洗濯機、乾燥機



エアコン



テレビ



冷蔵庫



洗濯機



乾燥機

① 買った お店・「家電 リサイクル 受付 センター」に 電話を します。

② お金を 払います。

かでん りさいくる うけつけ センター 「家電 リサイクル 受付 センター」

① 電話: 0570-087200 (ナビダイヤル) 月曜日～金曜日 9:00～17:00

(日本の 休み・12/29～1/3は お休み)

② インターネット: <https://kaden23rc.jp/kaden23rc/>

いつでも 24時間 OK QRコード➡



8. パソコン

※①か ②です。

①「リネットジャパンリサイクル株式会社」の ホームページを 見ます。そして、頼みます。

(<https://www.renet.jp/>)

→パソコンを 段ボールに 入れます。

→宅配便の 人が 家へ 来ます。

→段ボール 1つは 0円です。

②「パソコン 3R推進協会」に 電話を します(☎03-5282-7685)。

パソコンを 作った 会社の 電話番号・払う お金を 聞きます。



《資源を 持って 行く 場所》

場所が わかりません。

その時は 「中野区 ごみ ゼロ 推進課」に 電話を します。

「中野区 ごみ ゼロ 推進課」

☎03-3228-5555 月曜日～金曜日 8:30～17:00

(日本の 休み・12/29～1/3は お休み)



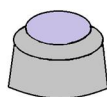
9. 乾電池



かんでんち
乾電池



こいんがたでんち
コイン型電池



ぼたん でんち
ボタン電池

●どこに？

区役所、区民活動センター、図書館、体育館など

●何曜日？何時？

開いている 時

●どの ように？

袋に 入れません。

ボタン電池は セロハンテープで 巻きます。

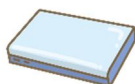
「回収ボックス」に 入れます。



10. 充電式 電池



電池パック



モバイルバッテリー

●どこに？

電気店やスーパーなどのリサイクル協力店

2024年5月からは リサイクル展示室(※)に 出せます

●何曜日？何時？

開いている 時

●どの ように？

袋に 入れません。

セロハンテープで 巻きます。

回収ボックスに 入れます。

「(※)リサイクル展示室(松が丘1-6-3)」

☎03-3387-2411

QRコード➡



11. 9種類の 小さい 電気製品 (小型家電)



●どこに？

くやくしょ くみんかつどうせんたー ちゅうおうとしょかん りさいくるてんじしつ
区役所、区民活動センター、中央図書館、リサイクル展示室

●何曜日？何時？

くやくしょ あ とき
区役所が 開いている 時

●どの ように？

こじんじょうほう け かいしゅう ぽくくす い
個人情報 を 消します。「回収ボックス」に 入れます。

とういゆうぐち い おお
(投入口=入れるところの大きさ:30cm×15cm)



※9種類以外の 電気製品 30cmまでの もの …「2. 燃やさない ごみ(3ページ)」

30cmより おお 大きい…「6. 粗大ごみ(8ページ)」

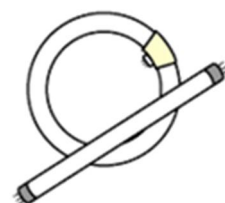
12. 蛍光灯

●どこに？

くやくしょ くみんかつどうせんたー ちゅうおうとしょかん りさいくるてんじしつ
区役所、区民活動センター、中央図書館、リサイクル展示室

●何曜日？何時？

あ とき
開いている 時



●どの ように？

紙などで 包みます。「回収ボックス」に 入れます。

●割れた ものは？

「2. 燃やさない ごみ(3ページ)」の白に 出します。



13. まだ 着る ことが できる 服・きれいな 布

※どこに？①か ②



①「集団回収集積場所」(きれいな 紙を 出す 所)(4ページ)

しない 所も あります。

②「リサイクル展示室(※)」に 持って 行きます。

●何曜日？何時？

__曜日 朝 8:00 まで

(「3. きれいな 紙(4ページ)」の 白と 同じ)

●どの ように？

服を あらいます。ビニール袋に 入れます。

一日 天気が いい 白に 出します。



わかりません。その 時は

「中野区 ごみ ゼロ 推進課」に

電話を します。

「中野区 ごみ ゼロ 推進課」

☎03-3228-5555 月曜日～金曜日

8:30～17:00

(日本の 休み・12/29～1/3は お休み)

14. 食べる^た油^{あぶら} ※使^{つか}った後^{あと}でも大^{だい}丈^{じょう}夫^ぶです。

●どこに？

区役所^{くやくしょ} 8階^{かい} 環境課^{かんきょうか}、リサイクル展示室^{りさいくるてんじしつ}、区民活動センター^{くみんかつどうせんたー}(※)

●何曜日？何時？

区役所^{くやくしょ}が 開^あいている 時^{とき}

※区民活動センター^{くみんかつどうせんたー}：毎月^{まいつき} 第4火曜日^{だい かようび} 9:00～12:00 (第4火曜日^{だい かようび}が お休^{やす}みです。

そのときは「中野区^{なかのく} ごみ ゼロ^{ぜろ} 推進課^{すいしんか}」に 電^{でん}話^わを し^しま^ます。 ☎03-3228-5555)



●どのように？

ペ^ぺットボ^ぼトル^{とる}に 入^いれて 出^だします。びん^{びん}は だめ^{だめ}です。



15. ≪区^くでは 集^{あつ}めません≫

か^か買^かった お店^{みせ}や 物^{もの}を 作^{つく}った 会^{かい}社^{しゃ}に 聞^ききます。



車^{くるま}のタイヤ^{たいや}



消火器^{しょうかき}



土^{つち}や石^{いし}など



金庫^{きんこ}



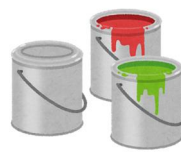
コンクリートで
できたもの



おーとばい
オートバイ



車^{くるま}の バッテリー^{ばってりー}



ペンキ^{ペンキ}



ぴあの
ピアノ

16.ごみの アプリ



(にほんご・English・^{ちゅうぶん}中文・^{ハングル}한글・^{ベトナム語}Tiếng Việt・^{ネパール語}नेपाली)

ごみの ことが わかります。

スマートフォンで ^{かくにん}確認 できます。

ダウンロードして つかいます



Android



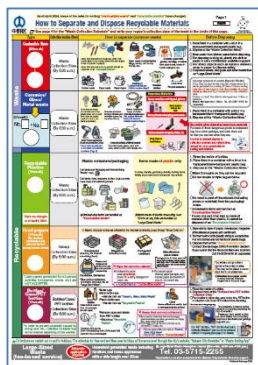
iPhone

17.資源と ごみの パンフレット

(にほんご・English・^{ちゅうぶん}中文・^{ハングル}한글・^{ベトナム語}Tiếng Việt・^{ネパール語}नेपाली)



▲にほんご
日本語



▲がいこくご
外国語

ホームページに あります



※それぞれの ^{ことば}言葉の
パンフレットを ^み見る
ことが できます。

2024年^{ねん}2月^{がつ}

発行: ^な中野区 ^{かんきょうぶ}環境部 ^{ごみ}ごみ ^{ゼロ}ゼロ ^{すいしんか}推進課

(^{なかのくまつ}中野区松が丘1-6-3 ^{おか}リサイクル展示室 ^{ない}内)

☎ 03-3228-5563

FAX 03-3228-5634

Mail gomizero@city.tokyo-nakano.lg.jp

^{きょうりよく}協力: ^{なかのく}中野区 ^{こくさいこうりゅうきょうかい}国際交流協会「ANIC」(^{にほんご}やさしい日本語)

