

# 町会・自治会の活動は様々な方法で情報発信しています

# 町会・自治会について質問コーナー

## 町会・自治会 掲示板

町会・自治会の掲示板では、地域の行事や区からの情報など地域の皆様に役立つ情報を発信しています。



町会・自治会掲示板

## 地域 ニュース

地域ニュースは、各区民活動センター運営委員会で発行している地域の情報紙です。

地域の様々な活動や楽しいイベントなど分かりやすく伝えていきます。お近くの区民活動センターや区役所窓口(地域自治推進係5階8番)で配付しています。



地域ニュース

## 町会ひよこ

区は地域支えあい推進部の若手職員による「町会ひよこ」というチームで、多くの方に町会・自治会について知っていただけるように、区内の町会・自治会の情報を毎月発信しています。中野区公式HPより「町会ひよこ」とご検索いただくことで記事を読覧することができます。



中野区公式Facebook

## Q1 町会・自治会に入るとどうなるの？

町会・自治会は、それぞれの地域に住んでいる人々によってつくられた地縁の住民自治組織です。お住まいの方は、掲示板や回覧板で地域の行事など様々な情報が届けられる他、防災訓練や子ども会、お祭りなどに参加したり、関わることで、地域での生活が充実し交流が広がります。また、地域全体の安全・安心を支える力が向上し、より暮らしやすい地域が築かれていきます。

## Q2 町会・自治会に入るには？

町会・自治会に加入するには下記の申込方法でお申し込みください。お申し込みされた方には、該当の町会・自治会長または役員より直接連絡が入ります。なお、お申し込みいただいた個人情報は、該当町会・自治会長に引き継ぐ以外の目的で使用いたしません。

### 申し込み方法①

#### お近くの町会・自治会役員に申し込む

直接申し込みをご希望の方で、該当の町会・自治会及びお申し込み先がご不明の方は、区役所地域自治推進係または、各区民活動センターまでお問い合わせください。

### 申し込み方法②

#### 右記の二次元コードから申し込む

中野区町会連合会のホームページにアクセスし、お問い合わせフォームに必要事項を入力のうえ送信してください。



### 申し込み方法③

区役所窓口(地域自治推進係5階8番)または、お近くの区民活動センター窓口で申し込む各窓口にて、入会申込書をご用意しています。

## 町会・自治会に関するお問い合わせ

発行：中野区役所 地域活動推進課 地域自治推進係  
電話：03(3228)8921  
メール：tiikijiti@city.tokyo-nakano.lg.jp



ようこそ  
中野区へ

# まちの仲間 いつでも募集中!



中野区  中野区町会連合会

中野区町会連合会と中野区は「協働によるまちづくりパートナーシップ協定」を締結しています。



# 町会・自治会では こんな活動をしています

## 支え合い

子どもや高齢者が安心して暮らせるまちづくりに取り組んでいます。

主な活動

高齢者の見守り/サロン/困りごと相談



もちつき大会

## 安全・安心

防犯・防火・防災と交通安全の活動等とおして、安全・安心な地域づくりを目指しています。

主な活動

交通安全運動/防災訓練/登下校見守り

## ふれあい

お祭りやイベントなど、地域の交流事業を行っています。

主な活動

お祭り/ラジオ体操/運動会



見守り支えあい訪問活動

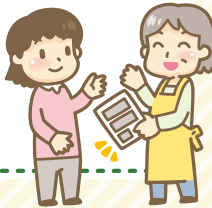


防犯/パトロール

## このほかにも町会・自治会は・・・

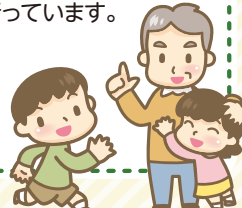
### 広報活動

掲示板や回覧板で生活に役立つ地域の情報や区からの情報をお知らせしています。



### 子どもの活動

子ども同士の交流を深める青少年健全育成活動の支援も行っています。



### 防火活動

日頃から災害への関心を高め、防災訓練や普及・啓発活動を行うほか、災害時にはお互いに助け合い、避難所の運営にあたります。



### 環境美化

快適で美しいまちづくりのため、資源回収やごみ集積所の管理を行っています。



## 町会・自治会に 入ったみなさんの声



江古田地域在住 男性

### 様々な世代との出会いの場

町会活動を通じて、自分と同じ地域に住む様々な世代や職業の方々と知り合えることができました。またその中でも同世代で同じ年頃の子を持つ方々との出会いは、親として子育てにおける情報交換・意見交換につながっています。

### 地域の方々に 見守られています

小学校の近くに自転車や大型バスが通る道路がありますが、町会の方々が子どもや歩行者が安全に渡れるよう横断歩道で旗振り誘導をしてくれるので安心して子育てができます。地域の方々に見守られていると実感しました！



沼袋地域在住 夫婦

### 子どもが大きくなって

参加のきっかけは、子どもの小学校のPTA活動を通じて町会活動に声をかけていただいたことです。今では知り合いも増え毎回楽しく参加させていただいております。子どもたちが大きくなって地域で安全に過ごせるのは町会活動のおかげということを理解してもらい、「自分たちも将来参加したい。」と思ってもらいたいです。



南中野地域在住 女性