

区内スポーツ施設利用者向け

新しい施設予約システム 説明会



令和7年11月8日(土)総合体育館 会議室2
令和7年11月12日(水)中野区役所 6階会議室
中野区

※内容は現時点のものとなり、変更が生じる場合がございます。

はじめに

本日の説明会の最重要ポイント

- ①「予約システム」が変わります。
- ②それに伴い、一部予約等のルールが変わります。
- ③団体登録は11月18日(火)から始まります。
オンラインでの申請だけでなく、**窓口でも対応可能**です。



説明会の進め方

▶ 説明会の進め方

第1部 概要説明

1-1
施設予約システムとは？

1-2
できること・変わること

1-3
利用者サポート

1-4
スケジュール



第2部
利用の流れと
利用者登録

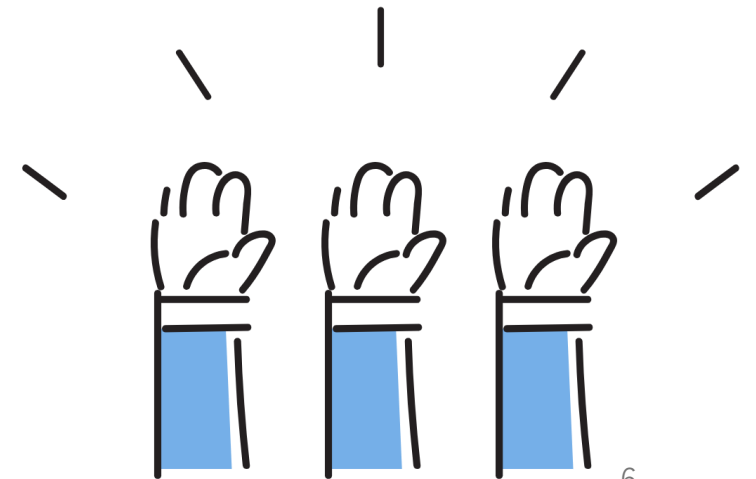


質疑応答



▶ 説明会の進め方

質疑応答の時間は
第2部の後に設けます



第1部 概要説明

1-1

施設予約システムとは？

▶ 1-1 施設予約システムとは？

そもそも「予約システム」って？

ここでいう「予約システム」とは、「施設を予約するための予約サイト」と考えてください。

現在、中野区の文化施設(なかのZEROなど)やスポーツ施設(総合体育館など)などにおいては、既に施設の予約システムを導入しており、オンラインで施設の利用予約ができるようになっていますが、団体登録や支払いについては原則窓口での対応となっています。

今ある予約システムをリニューアルして「新しい施設予約システム」とし、皆様が、より利用しやすくなるように進めていきます。



▶ 1-1 施設予約システムとは？

新システムの基本的な考え方

利便性の向上

利用者が時間や場所にとらわれず、利用予約や空き状況の確認を行えるなど、手続きの利便性の高いシステム

稼働率の向上

各施設の稼働率を高めることにより、区有資産である施設の有効活用を図ることができるシステム

複数施設の予約を同じシステムで取り扱う都合上、あわせてルールの一貫性や見直しを行いました。

▶ 1-1 施設予約システムとは？

複数施設の予約を同じシステムで取り扱う都合上、
ルールの一貫性や見直しを行いました。



対象施設拡大



オンライン完結



ルールの見直し

1-2

できること・変わること

▶ 1-2 できること・変わること

対象施設拡大

区民活動センターや産業振興センターなど、施設予約システムの対象となる施設が拡大します。

- ◎ なかのZERO
- ◎ 野方区民ホール
- ◎ なかの芸能小劇場
- ◎ 総合体育館
- ◎ スポーツ・コミュニティプラザ
(温水プールについては、新規追加)
- ◎ 哲学堂・上高田運動施設
- ◎ 妙正寺川公園運動施設
- ◎ 白鷺せせらぎ公園多目的運動場
- ◎ 本五ふれあい公園多目的運動場
- ◎ 南台いちょう公園多目的運動場
- ◎ 平和の森公園多目的運動広場
- ◎ 区立小学校(校庭)

◎ 区立中学校(校庭・体育館等)

- ★ 区民活動センター
- ★ 高齢者会館
- ★ ふれあいの家
- ★ 産業振興センター
- ★ 中部すこやか福祉センター
- ★ 庁舎貸出しスペース

★＝今回追加になる施設

▶ 1-2 できること・変わること

オンライン完結

オンラインでの手続きを可能とし、それに伴い、抽選期間や施設ごとのきまりなど、各施設ごとにバラバラだったルールを見直しました。



オンラインでの登録



オンラインでの申込・抽選

オンライン決済	窓口 キャッシュレス
クレジットカード	クレジットカード、 QR決済、交通系 ICなどを予定 ナカパイ

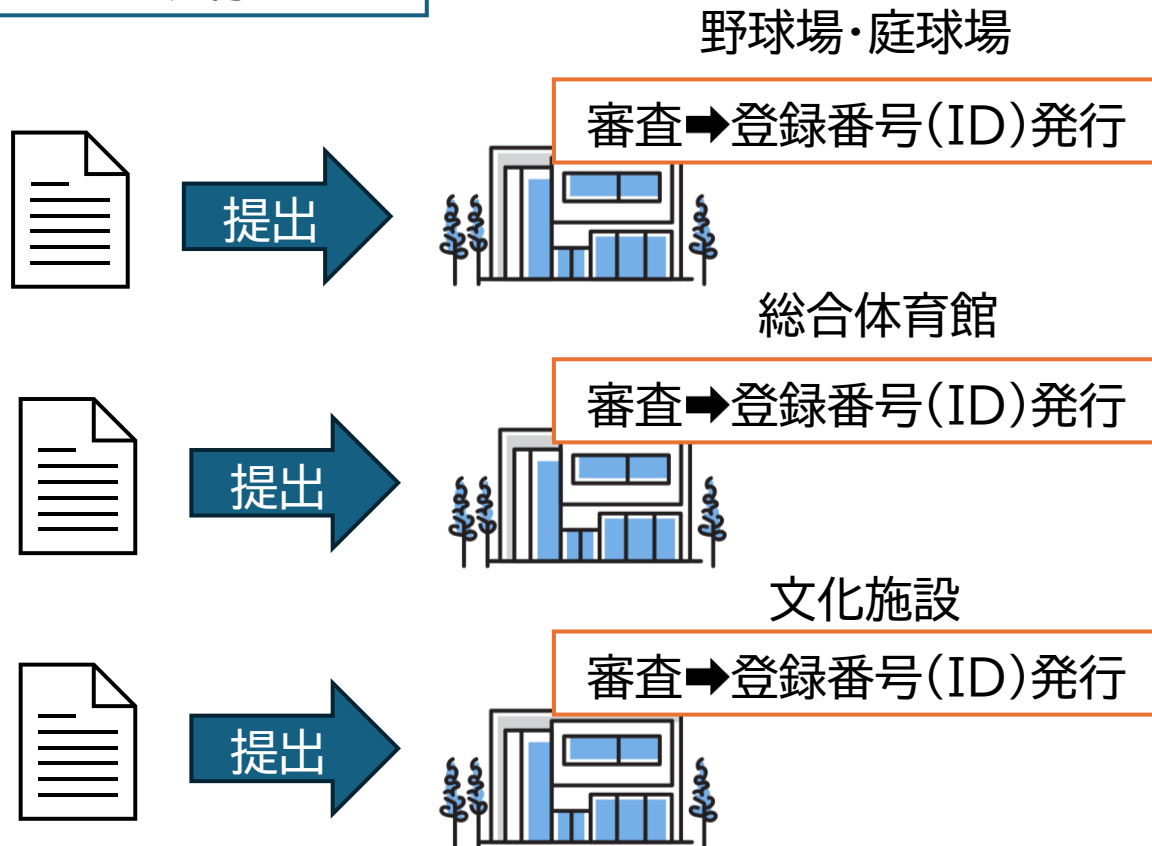
オンラインでの支払い
(窓口キャッシュレスも可)

▶ 1-2でできること・変わること

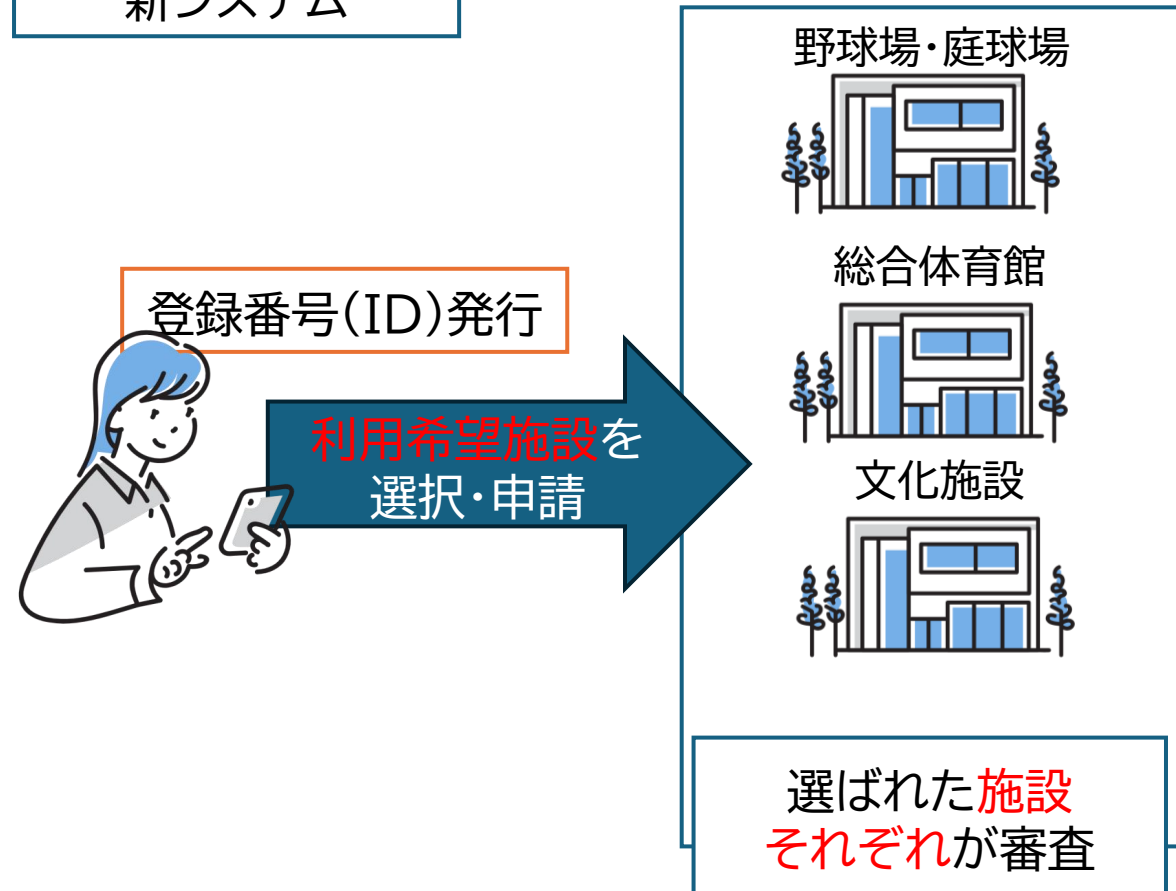
申請方法

ひとつの登録番号で、対象施設全てが利用可能となります。
団体につき1つのIDが割り振られます。

現行



新システム



▶ 1-2 できること・変わること

登録形態

新システムでの登録形態は以下の通りです。

	いずれかの施設に登録がある		いずれの施設にも登録がない	
	優先団体	一般団体	全開放登録 (区内)	全開放登録 (区外)
登録要件	施設の登録要件 ＋ 施設ごとの 優先団体登録要件	施設の登録要件	代表者が区在住または 在勤または在学	どなたでも
申込が 可能な施設	登録している施設 ＋ 全開放登録施設	登録している施設 ＋ 全開放登録施設	全開放登録施設のみ	

▶ 1－2でできること・変わることに

ルールの見直し

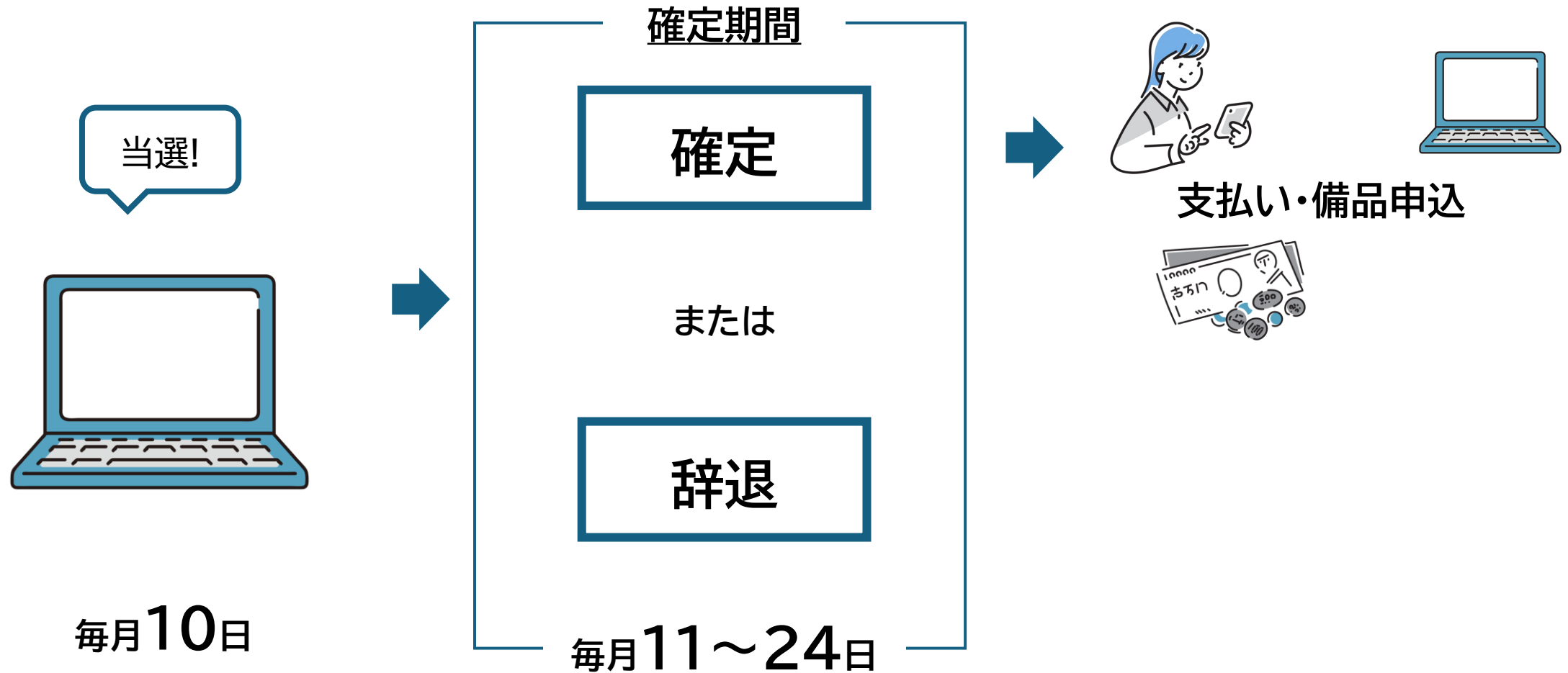
施設規模を基準にグループ化し、申込・支払期限を統一しました。

グループ	施設
グループ① (大規模施設)	なかのZERO(大ホール・小ホール)、野方区民ホール、なかの芸能小劇場
グループ② (中規模施設)	なかのZERO(大ホール・小ホール、音楽練習室除く) 総合体育館
グループ③ (小規模施設)	なかのZERO(音楽練習室)、スポーツ・コミュニティプラザ、哲学堂・上高田運動施設、 妙正寺川公園運動広場、多目的運動場、平和の森公園多目的運動広場、 区民活動センター、高齢者会館、ふれあいの家、産業振興センター、 庁舎貸出しスペース、中部すこやか福祉センター
その他	学校開放

▶ 1-2 できること・変わること

確定期間

抽選を行い、当選となった予約について、確定期間内に「確定処理」を行っていただきます。確定処理をしなかった予約については、自動キャンセルとなります。



	施設	室場	登録区分 (団体・個人)		第1回抽選	第2回抽選	先着	全開放期間（区内）	全開放期間（区外）		
			優先団体	一般団体	優先団体対象	優先団体・ 一般団体対象	優先団体・ 一般団体対象	全団体対象	全団体対象		
					時期	時期	時期	時期	時期		
グループ②	総合体育館	全室場	区民の団体	区民等の団体 一般の団体	6ヶ月前の月の 1日～9日	5ヶ月前の月の 1日～9日	5ヶ月前の月の 25日～	1か月前の月の 5日～	1か月前の月の 15日～		
グループ③	スポーツ・コミュニティプラザ	全室場	—	団体会員	3ヶ月前の月の 1日～9日	2ヶ月前の月の 1日～9日	2ヶ月前の月の 25日～			★全開放対象外施設★ ・哲学堂運動施設(弓道場・会議室) ・妙正寺川公園運動広場 ・多目的運動場 ・平和の森公園多目的運動広場 ・小中学校 学校開放 ・中部すこやか福祉センター ・庁舎貸出しスペース(ナカノバ)	
	哲学堂運動施設	全室場	区民の団体 区民の個人 在学者の団体	一般の団体							
	上高田運動施設	全室場									
	妙正寺川公園運動広場	全室場	区民優先団体	区民等の団体							
	多目的運動場(白鷺せせらぎ公園 /本五ふれあい公園/南台いちょう公園) 平和の森公園多目的運動広場	全室場	区民団体	一般団体							
その他	小学校(学校開放)	校庭	区民の団体	—	1ヶ月前 の月	—	—	—	—		
	中学校(学校開放)	全室場	区民の団体	—	1ヶ月前 の月	—	—	—	—		

▶ 1-2 できること・変わること

申込時期等の変更

例 施設の予約をしたい場合や先着申込、全開放での利用

	第1回抽選			第2回抽選			先着	全開放 (区内)	全開放 (区外)
対象	優先団体			優先団体 ・ 一般団体					
コマ数上限	あり			あり			あり	なし	なし
	抽選申込期間:毎月1～9日 抽選日:毎月10日 確定期間:毎月11～24日						開始日: 毎月25日	開始日: 毎月5日	開始日: 毎月15日
施設・予約	抽選申 込	抽選日	確定期間	抽選申込	抽選日	確定期間	3/25～	7/5～	7/15～
総合体育館 8月分	2/1～ 2/9	2/10	2/11～ 2/24	3/1～ 3/9	3/10	3/11～ 3/24			
運動施設、多目 的運動場・広場 5月分	2/1～ 2/9	2/10	2/11～ 2/24	3/1～ 3/9	3/10	3/11～ 3/24	3/25～	4/5～	4/15～
学校開放 5月分	4/1～ 4/9	4/10	4/11～4 /24	なし	なし	なし	4/25～	なし	なし

※多目的運動場・広場は全開放対象外

▶ 1-2 できること・変わること

支払期限の変更

一部施設では使用料の支払期限が変更になります。

利用施設名	(旧)支払期限	(新)支払期限	
		窓口現金 窓口キャッシュレス	オンライン決済
総合体育館	抽選分:28日以内 先着分:14日以内	14日以内 かつ利用日前日の21時まで	14日以内 かつ、利用前日の 23時59分59秒まで
スポーツ・コミュニティプラザ	抽選:当月の29日まで その他:14日以内	利用日当日まで	利用日前日まで
野球場・庭球場 平和の森公園多目的運動広場	利用日当日まで	利用日当日まで	利用日前日まで
多目的運動場 (本五・南台・白鷺)	利用日の3営業日前まで	利用日の7日前まで ※開庁日のみ支払可	利用日の7日前まで
学校開放	※スポーツ活動を目的とした使用に関して、体育館開放使用料及び冷暖房費を当分の間免除とします。		

※ オンライン支払期限の3日前になると、お知らせ・通知が届きます

※ 多目的運動場(本五・南台・白鷺)の窓口での現金・キャッシュレス支払いは、現行と同じく中野区役所9階のみで受け付けます。

▶ 1-2 できること・変わること

コマ数上限の変更

ルール見直しに伴い、予約コマ数上限が変更となる施設があります。
下記は総合体育館、運動施設、多目的運動場・広場の場合。

		第1回抽選	第2回抽選	先着	1か月前の月の 5日	1か月前の月の 15日
コマ 数 上 限	総合体育館	申込・抽選: 21 コマ 先着と合わせて月5日以内	申込・抽選: 21 コマ 先着と合わせて月5日以内	21 コマ 抽選と合わせて月5日以内	上限なし ※多目的運動場は全開放対象 外	
	運動施設 (庭球場)	申込・抽選: 16 コマ 1日4コマ以内	申込・抽選: 16 コマ 1日4コマ以内	16 コマ 1日4コマ以内		
	多目的運動 場・広場	申込・抽選: 4 コマ ※1日あたりの上限 コマ数は2コマ	申込・抽選: 4 コマ 第1回抽選申込と合算 ※1日あたりの上限 コマ数は2コマ	4 コマ 第1・2回抽選申込と合算 ※1日あたりの上限 コマ数は2コマ		
対象		優先団体	優先団体 一般団体		優先団体 一般団体 全開放(区内)	優先団体 一般団体 全開放(区内) 全開放(区外)

▶ 1-2 できること・変わること

コマ数上限の変更

ルール見直しに伴い、予約コマ数上限が変更となる施設があります。
下記はスポーツ・コミュニティプラザの場合。

	抽選	先着	1か月前の月の 5日	1か月前の月の 15日
コマ数 上限	申込： 5 コマ 当選： 5 コマ 先着申込と合わせて 月5日以内	上限なし	上限なし	上限なし
対象	一般団体(地域スポーツクラブ会員)		一般団体(地域ス ポーツクラブ会 員) 全開放(区内)	一般団体(地域ス ポーツクラブ会 員) 全開放(区内) 全開放(区外)

▶ 1-2 できること・変わること

コマ数上限の変更

ルール見直しに伴い、予約コマ数上限が変更となる施設があります。
下記は学校開放の場合。抽選・先着のコマ数に変更はありません。

		第1回抽選	第2回抽選	先着	1か月前の月の 5日	1か月前の月の 15日
コマ 数 上 限	中学校	申込・当選:15コマ 先着申込と合わせて	なし	15コマ 抽選申込と合わせて	なし	なし
	小学校 (校庭)	申込・当選:30コマ (構成員80人までの団体) 申込・当選:60コマ (構成員81人～の団体) 先着申込と合わせて	なし	30コマ (構成員80人までの団体) 60コマ (構成員81人～の団体) 先着申込と合わせて		
対象		優先団体	優先団体		優先団体 一般団体 全開放(区内)	優先団体 一般団体 全開放(区内) 全開放(区外)

▶ 1-2 できること・変わることに

ペナルティ制度

直前のキャンセルや、不来場(予約をしたのに来なかった)方に対して、ペナルティを課す制度を設けます。

種類	対象	付与タイミング	付与ポイント
予約の取消	総合体育館	申込時点から	1
	・スポーツ・コミュニティプラザ ・運動施設、多目的運動場・広場 ・学校開放	利用日の6日前から	1
不来場	すべての施設	使用料金が未払い、かつ予約をしたのに来なかった	2

▶ 1-2 できること・変わること

ペナルティ制度

直前のキャンセルや、不来場(予約をしたのに来なかった)方に対して、ペナルティを課す制度を設けます。

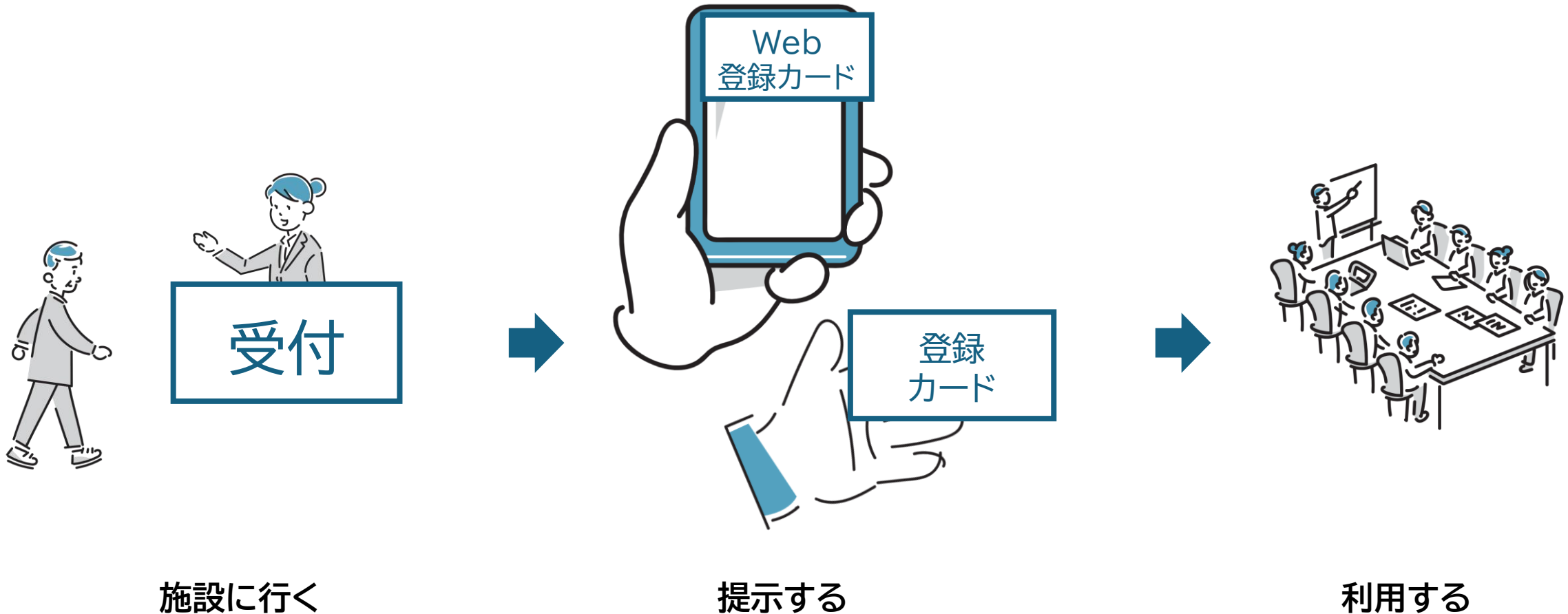
過去5か月で5ポイントつくと、5ポイントたまった月の翌月から、1か月間の申込を制限します。

	7月	8月	9月	10月	11月	12月	1月	2月	3月
ポイント		1P	2P	1P	1P	1P		1P	
	累計4P								
			累計5P			制限			
				累計6P			制限		
					累計5P			制限	
						累計4P			

▶ 1-2 できること・変わること

利用

施設利用時は、受付にてweb登録カードまたは登録カードを提示してください。
承認書兼領収書は、希望者にのみ発行します。



1-3

利用者サポート

▶ 1-3 利用者サポート

コールセンター開設

利用者の皆様向けにコールセンターを開設します

項目	電話をかけることができる人	対応時間	対応内容
利用者向け コールセンター	すべての利用者	9時～17時 (年末年始除く)	利用者からの問い合わせ全般

利用者登録開始の11/18から開設します。
また、システムの操作について、動画にまとめ
youtubeにアップロード予定となっています。



▶ 1-3 利用者サポート

オンラインなし

端末がない、オンラインでの申請ができない等の場合は、以下のとおりに対応いたします。

種別	利用者登録	抽選申込	当落確認 確定期間等	支払	取消し
オンラインあり	○システム	○システム	○システム	○オンライン決済 ○窓口支払(現金・ キャッシュレス)	○システム
オンラインなし	①申請書記入 ②窓口における他書類と ともに提出	○窓口タブレット ○窓口での受付	○窓口タブレット ○窓口での受付	○窓口支払(現金・ キャッシュレス)	○窓口タブレット ○窓口での受付

1-4

スケジュール

▶ 1-4 スケジュール

重要

新システムでの予約は、令和8年5月分以降の予約が対象です

令和8年4月30日以前に
使用する分の予約

現

現行システムや窓口での受付
現在のルールで予約・抽選・使用

令和8年5月1日以降に
使用する分の予約

新

新システムでの受付
(オンライン・キャッシュレス対応)
新ルールでの予約・抽選・使用

▶ 1-4 スケジュール

重要

(総合体育館)

システムでの抽選申込のスケジュールにご注意ください。

1月

月	火	水	木	金	土	日
			1/1	2	3	4
5	6	7	8	9	10	11
12	13	14	実施無し		17	18
19	20	21	22	23	24	25
26	27	28	29	30	31	

1/21~1/31 現行システム抽選申込期間

2月

月	火	水	木	金	土	日
						2/1
2	3	4	5	6	7	8
9	10	11	12	13	14	15
16	17	18	19	20	21	22
23	24	25	26	27	28	

令和8年8月分

2/1~2/9 新システム抽選申込期間

▶ 1-4 スケジュール

重要

(運動施設・公園多目的運動場・広場)
システムでの抽選申込のスケジュールにご注意ください。

2月	月	火	水	木	金	土	日
							2/1
2	3	4	令和8年4月分		7	8	
9	10	11	12	13	14	15	
16	17	18	19	20	21	22	
23	24	25	26	27	28		

2/10~2/19 現行システム抽選申込期間

2月	月	火	水	木	金	土	日
							2/1
2	3	4	5	6	7	8	
9	10	11	12	13	14	15	
16	17	18	19	20	21	22	
23	24	25	26	27	28		

令和8年5月分

2/1~2/9 新システム抽選申込期間

▶ 1-4 スケジュール

重要

(スポーツ・コミュニティプラザ)
システムでの抽選申込のスケジュールにご注意ください。

1月	月	火	水	木	金	土	日
				1/1	2	3	4
5	6	7	8	9	10	11	11
12	13	14	令和8年4月分			17	18
19	20	21	22	23	24	25	25
1/21~1/31 現行システム抽選申込期間							
26	27	28	29	30	31		

3月	月	火	水	木	金	土	日
			令和8年5月分				3/1
2	3	4	5	6	7	8	8
3/1~3/9 新システム抽選申込期間							
9	10	11	12	13	14	15	15
16	17	18	19	20	21	22	22
23	24	25	26	27	28	29	29
30	31						

▶ 1-4 スケジュール

重要

(学校開放)

システムでの抽選申込のスケジュールにご注意ください。

3月	月	火	水	木	金	土	日
							3/1
2	3	4	5	6	7	8	9
10	11	12	13	14	15	16	17
18	19	20	21	22	23	24	25
26	27	28	29	30	31		

3/8~3/11(中学校)
3/8~3/14(小学校)
現行システム抽選申込期間

令和8年4月分

4月	月	火	水	木	金	土	日
			4/1	2	3	4	5
6	7	8	9	10	11	12	13
14	15	16	17	18	19	20	21
22	23	24	25	26	27	28	29
30	31						

4/1~4/9 新システム
抽選申込期間

令和8年5月分

▶ 1-4 スケジュール

スケジュール

令和7年11月18日
午前10時～

新システムにおける団体登録を開始します。団体登録を現行システムでしている・していないに関わらず、すべての団体において登録が必要です。
コールセンター開設・受付開始



令和8年2月1日～

令和8年5月以降の抽選申込の受付を開始します。(グループ③)
8月以降の抽選申込の受付を開始します。(総合体育館)



令和8年4月30日

現行システム・現行運用の利用を終了します。

令和8年5月1日～

新システムへ完全移行

第2部 利用の流れ

〈利用の流れ〉

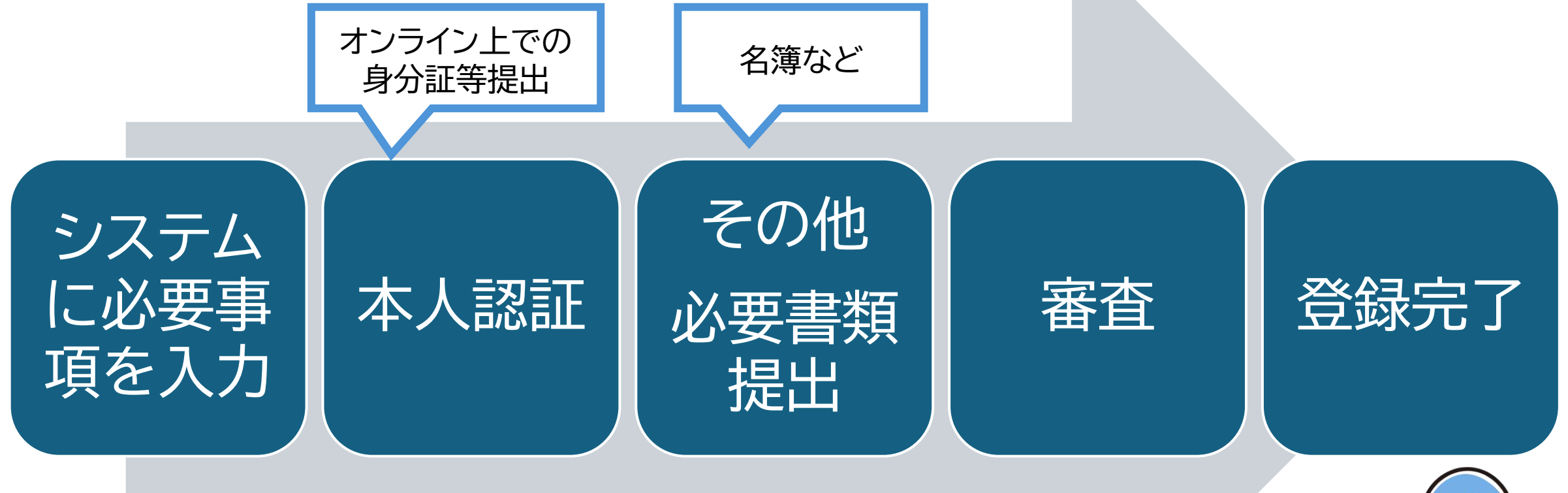
利用者登録

利用申込
(抽選・先着)

使用料支払

利用

▶ 2 利用者登録 (2025年11月18日(火)10時～)



※注意事項

3年度末ごとに更新が必要となります。自動更新ではありません。
次回更新は、2028年3月の予定です（一部登録区分は毎年度末）。



質疑応答

各施設ごとにエリアを分けて質疑応答を行います。

※システムの具体的な操作方法については、お答えできない場合があります。

説明は以上です。 ご参加ありがとうございました。



【資料のデータ】

区ホームページに本日の資料を掲載しています。
主な質問及び回答も追ってこちらに掲載します。



中野区 健康福祉部 スポーツ振興課
都市基盤部 公園課

お問い合わせ先

内容	お問い合わせ先	電話番号
システム全体・区民活動センターに関わること	地域支えあい推進部 地域活動推進課 地域施設係	03-3228-8945
総合体育館に関わること	中野区立総合体育館	03-5860-0024
運動施設に関わること	上高田運動施設	03-3385-8900
	哲学堂運動施設	03-3951-2515
スポーツ・コミュニティプラザに関わること	中部スポーツ・コミュニティプラザ	03-3363-0608
	南部スポーツ・コミュニティプラザ	03-5340-7881
	鷺宮スポーツ・コミュニティプラザ	03-3337-1771
学校開放に関わること	健康福祉部スポーツ振興課スポーツ活動係	03-3228-5586
スポーツ施設全体の管理に関わる こと	健康福祉部スポーツ振興課スポーツ環境整備係	03-3228-8864
多目的運動場・広場に関すること	都市基盤部 公園課 公園管理係	03-3228-8849