

新規登録文化財紹介

新規の区登録文化財を、中野区文化財保護条例第19条の規定により、中野区文化財保護審議会(会長三隅治雄)で検討の上、教育委員会において、下記のように決定いたしました。

今回の登録は、遺存率の低い江戸中期以前を中心に、石造物を対象にしました。

地蔵

	年 代	形状	所在・管理
1	寛永17年 (1640)	舟型	梅照院
2	明暦 (1655~58)	丸彫	慈眼寺
3	寛文9年 (1669)	舟型	慈眼寺
4	延宝2年 (1674)	丸彫	成願寺
5	天和2年 (1682)	舟型	実相院
6	元禄2年 (1689)	丸彫	野方二公園西
7	元禄14年 (1701)	丸彫	清谷寺
8	宝永5年 (1708)	舟型	梅照院
9	正徳 (1711~15)	丸彫	東光寺
10	正徳5年 (1715)	舟型	上鷲宮1-2
11	享保10年 (1725)	丸彫	正蔵院
12	享保16年 (1731)	丸彫	白鷲2-48

六地蔵

	年 代	形状	所在・管理
1	宝永5年 (1708)	丸彫	東福寺
2	寛延2年 (1749)	丸彫	清谷寺
3	宝暦7年 (1757)	丸彫	正蔵院
4	慶応2年 (1866)	丸彫	実相院



▲ 1. 六地蔵 宝永5年(1708)東福寺

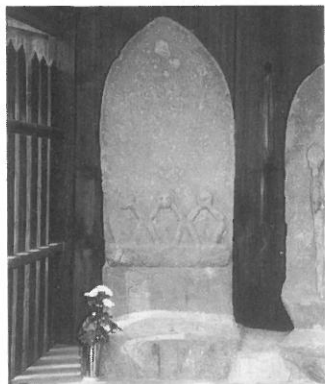
◀ 4. 六地蔵 慶応2年(1866)実相院

庚申塔

	年 代	形 状	所在・管理
1	寛文3年(1663)	舟型	東光寺
2	寛文3年(1663)	舟型	梅照院
3	寛文6年(1666)	笠付型	禅定院
4	寛文8年(1668)	笠付型	東福寺
5	寛文9年(1669)	舟型	氷川神社
6	寛文9年(1669)	笠付型	実相院
7	延宝2年(1674)	板碑型	江原観音堂
8	延宝4年(1676)	板碑型	正蔵院
9	天和2年(1682)	笠付型	福蔵院
10	貞享4年(1687)	笠付型	清谷寺
11	貞享4年(1687)	舟型	野方二公園西
12	元禄元年(1688)	舟型	福寿院
13	元禄元年(1688)	舟型	正蔵院
14	元禄3年(1690)	笠付型	慈眼寺
15	元禄4年(1691)	笠付型	慈眼寺
16	元禄5年(1692)	駒型	北野神社
17	元禄6年(1693)	笠付型	八幡神社
18	元禄9年(1696)	笠付型	慈眼寺
19	元禄10年(1697)	駒型	実相院
20	元禄10年(1697)	笠付型	実相院
21	元禄14年(1701)	舟型	北野神社
22	宝永4年(1707)	笠付型	慈眼寺
23	正徳3年(1713)	笠付型	沼袋4-33
24	正徳3年(1713)	笠付型	実相院
25	正徳5年(1715)	笠付型	実相院
26	享保13年(1728)	笠付型	慈眼寺



11. 庚申塔(舟型)貞享4年(1687)
▼ 野方第2公園西側



15. 庚申塔(笠付型)
▼ 元禄4年(1691)慈眼寺

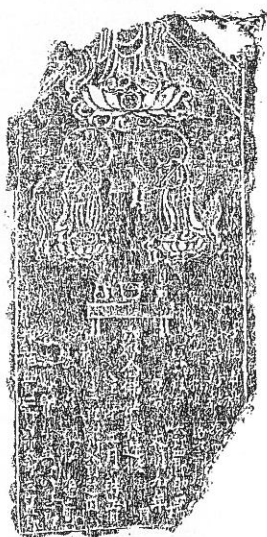


板 碑

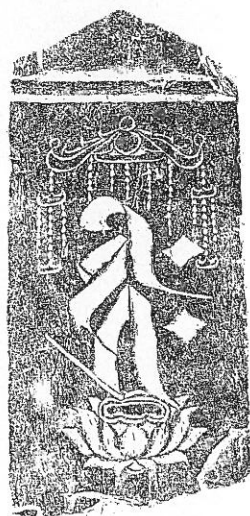
	年 代	種子等	所 在
1	永仁 3 年 (1295)	阿弥陀三尊	資料館
2	徳応元年 (1441)	阿弥陀三尊	資料館
3	文明 9 年 (1477)	阿弥陀来迎図	資料館
4	不 詳	阿弥陀来迎図	資料館
5	不 詳	阿弥陀一尊	資料館



1. 永仁 3 年 (1295) 銘板碑



3. 文明 9 年 (1477) 銘板碑



5. 阿弥陀一尊板碑



4. 阿弥陀来迎図板碑



2. 徳応元年 (1441) 銘板碑

墓 石

	被葬者	年代	所在
1	河竹黙阿弥	明治26. 1.22	源通寺
2	朱楽菅江	寛政12.12.12	青原寺
3	笠森お仙	文化10. 1.29	正見寺
4	水野重郎左衛門	寛文 4. 3.27	萬昌院 功運寺
5	歌川豊国	文政 8. 1. 7	萬昌院 功運寺
6	板倉重昌	寛永 15.1. 1	宝泉寺
7	新見正興	明治 2.10.18	願正寺

石碑・碑文

	名 称	年代・所在
1	本堂再建供養塔	安永 8 年 (1779) 梅照院
2	成趣園の碑	天保11年 (1840) 中央 1 - 17
3	中野公園の記	明治29年 (1896) 東中野氷川神社
4	道路改修記念碑	明治35年 (1901) 本郷氷川神社
5	鍋屋寄進の鳥居	文久 2 年 (1853) 東中野氷川神社
6	覚順の敷石記念碑	安政 6 年 (1859) 東中野氷川神社



▶ 河竹黙阿弥の墓
明治二六年(一八九三)源通寺



▶ 笠森お仙の墓
文化十年(一八一三)正見寺



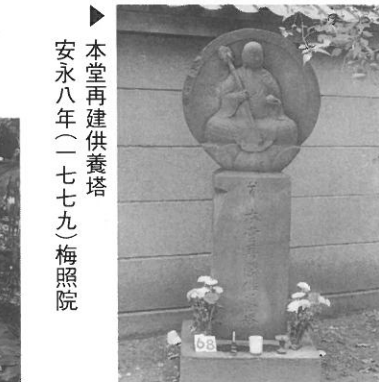
▶ 板倉重昌の墓
寛永一五年(一六四二)宝泉寺



▶ 覚順の敷石記念碑 安政六年
(一八五九)東中野氷川神社



▼ 中野公園の記
明治29年(1896)東中野氷川神社



▶ 本堂再建供養塔
安永八年(一七七九)梅照院