

第三中学校・第十中学校統合新校
(仮称) 総合子どもセンター・図書館等複合施設
整備基本構想・基本計画
【要約版】

平成28年(2016年)9月
教育委員会事務局子ども教育施設担当

■ 第三中学校・第十中学校統合新校、(仮称)総合子どもセンター・図書館等複合施設
整備の基本的な考え方(各施設の主な機能)

1 中学校

- 生徒のための多彩な学習機能・日常生活機能
- 地域交流を育む機能
- 区民の社会参加を促す生涯学習機能
- 地域の防災活動拠点機能

2 (仮称)総合子どもセンター(児童相談所・教育相談機能)

- 相談機能の一元的対応
- 子ども虐待・非行等対応機能
- 社会適応支援機能
- 特別支援教育対応機能
- 適応指導教室

3 教育センター(教育研究・教員研修等)

- 教育研究機能
- 教員研修機能

4 図書館

- ビジネス支援・子育て支援の機能(課題解決支援機能)
- 地域文化の発信
- グローバル化への対応
- ICTなど充実した利用環境

■ 全体施設計画

1 各種計画

(1) 配置計画

- ・校舎棟並びに体育棟は、南西側にまとめ、校庭は北東側に配置する。
- ・校庭は現在の第十中よりも広い校庭とし、トラック 150m程度を確保する。
- ・校舎棟は、東向きを主体とし、できるだけ十分な日照、採光、通風が確保できる教育環境として整備する。
- ・図書館と（仮称）総合子どもセンターは、南西角に配置する。
- ・図書館と（仮称）総合子どもセンターの動線に十分に配慮し、計画する。

(2) 平面計画

- ・普通教室は、主として東向き採光とし、均一な教育環境を確保する。
- ・職員室、校長室、保健室など管理諸室は、学校への出入りを確認できる低層階に配置し、普通教室、特別教室等の学習スペースは、中層階ならびに上層階に設置する。
- ・生徒の昇降口は、敷地の北側・東側からの通学や校庭への行き来が容易となるように配慮した配置とする。
- ・来訪者の昇降口は、山手通りからの出入りを想定し西側とし、図書館、（仮称）総合子どもセンターの出入口は中野坂上駅に近い南西側からとする。
- ・プールは屋上に配置し、プライバシーに配慮する。
- ・地域開放を想定する部分（屋内運動場、クラブハウスなど）は、西側からの出入とし、建物内で学校専用とする部分との管理上の区分けを考慮する。

(3) 構造計画

- ・構造は鉄骨鉄筋コンクリート造を基本として検討する（体育館の屋根部分は鉄骨造を基本として検討する）。
- ・構造負担が大きくなるため荷重が大きいプールは、建物全体の教室の上部に設置することを前提とする。

(4) 設備計画

- ・安全性、信頼性が高く、機器更新やメンテナンスが容易な設備計画とする。
- ・プールは屋外プールとする。
- ・体育館には空調を設置する。

(5) 環境計画

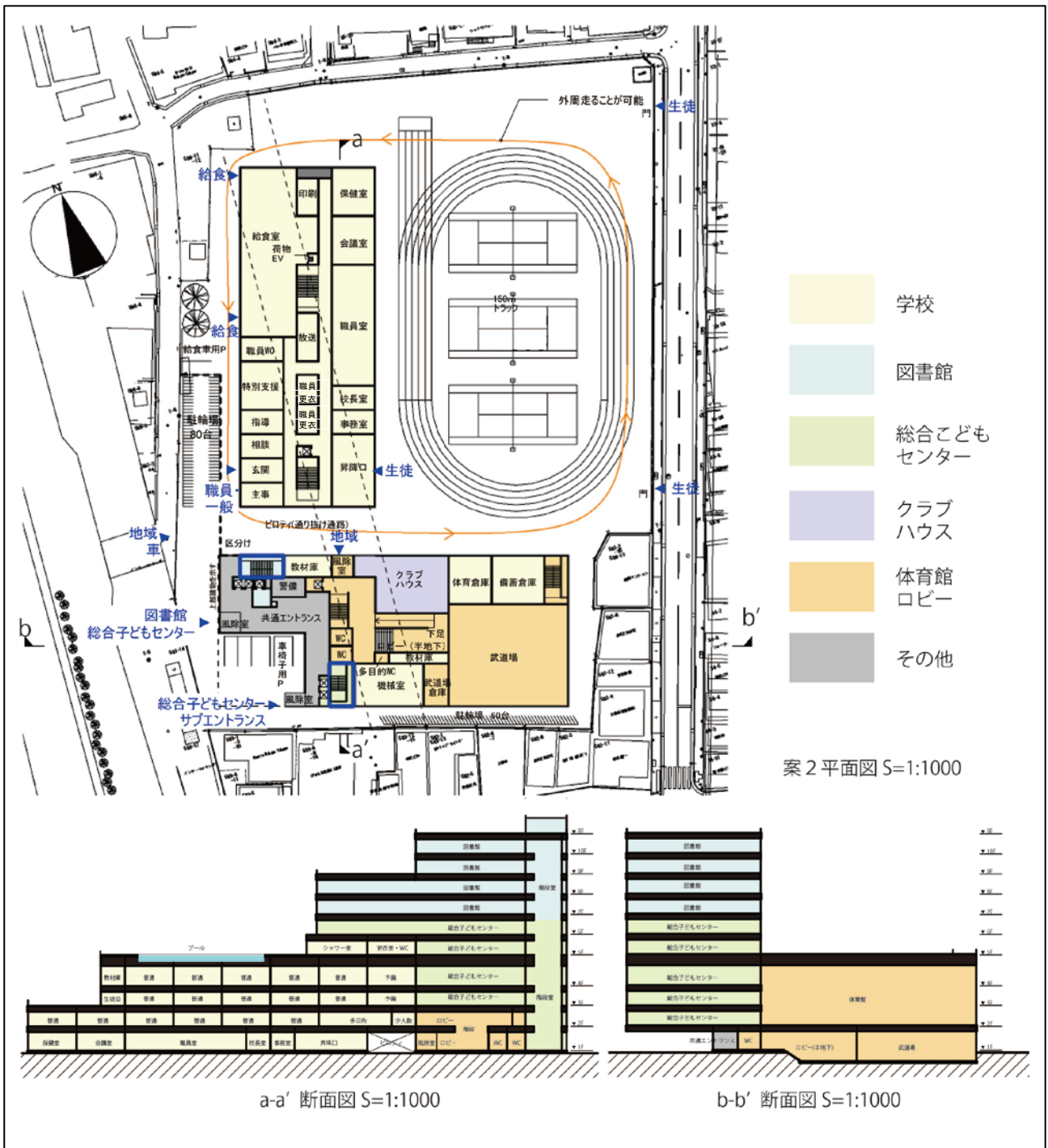
- ・太陽光パネルを設置する等、省エネルギーや環境に配慮した計画とする。

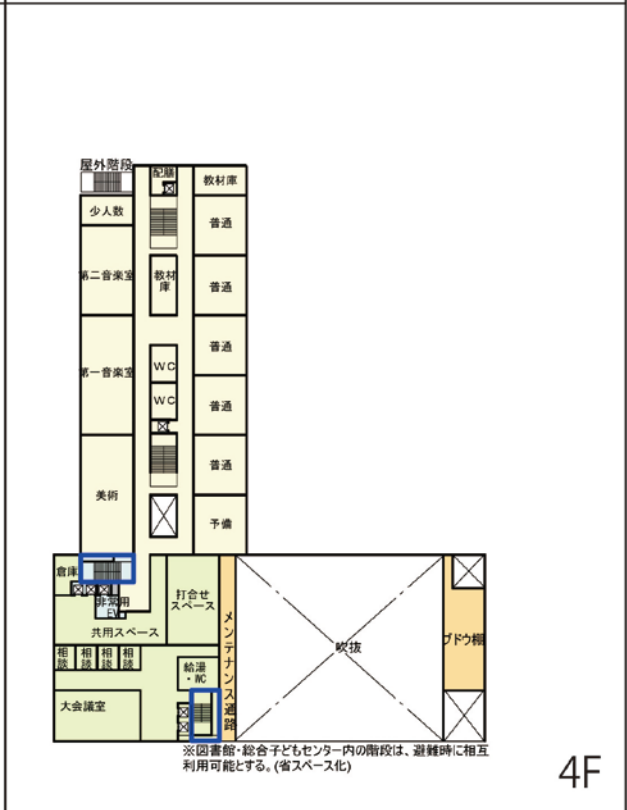
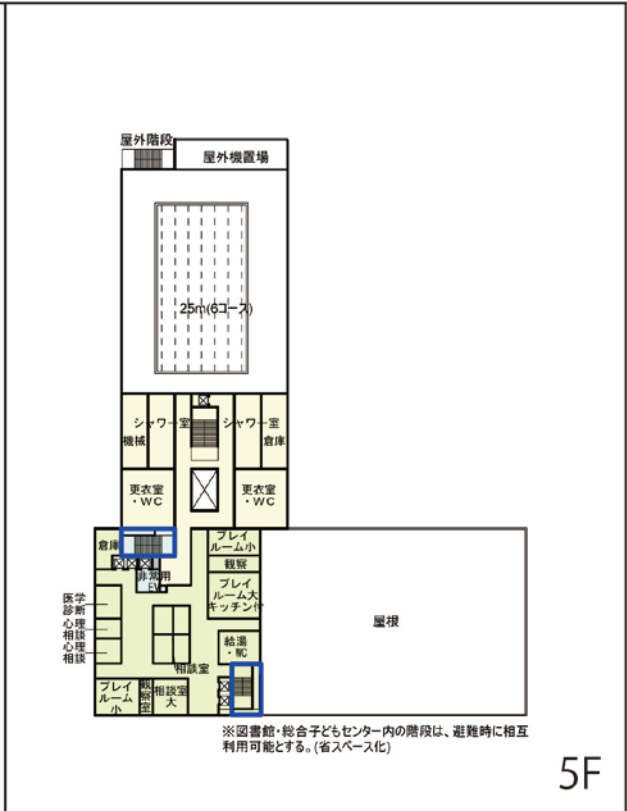
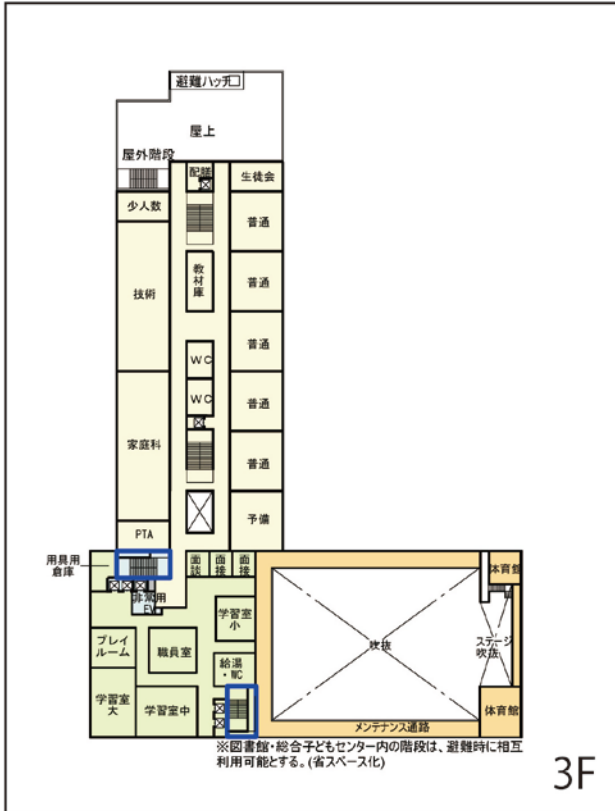
2 基本配置

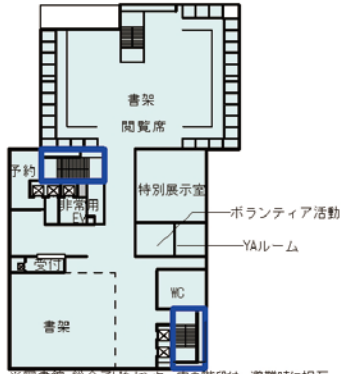
学校施設を西側に、公共施設を学校の南側に配置する。

～学校を1～5階、(仮称)総合子どもセンターを2～6階、図書館を2階、7～10階に配置する～

- ・南側に屋内運動場を配置し、2～5階までとして、校庭から見た建物の圧迫感を低減すると共に、採光時間をできるだけ確保する。
- ・公共施設が学校建物の南側に配置され10階になるため、非常用エレベーターを設置する。







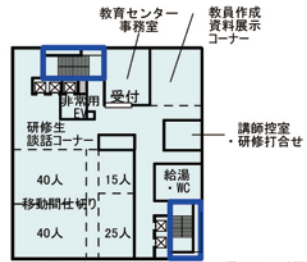
※図書館・総合子どもセンター内の階段は、避難時に相互利用可能とする。(省スペース化)

8F



※図書館・総合子どもセンター内の階段は、避難時に相互利用可能とする。(省スペース化)

7F



※図書館・総合子どもセンター内の階段は、避難時に相互利用可能とする。(省スペース化)

10F



※図書館・総合子どもセンター内の階段は、避難時に相互利用可能とする。(省スペース化)

6F



※図書館・総合子どもセンター内の階段は、避難時に相互利用可能とする。(省スペース化)

9F

3 基本配置に関する付則事項

基本配置として定めるにあたり、以下を条件とする。

- ① 図書館利用者、(仮称)総合子どもセンター利用者それぞれの出入り口を明確に区分した、わかりやすいメインエントランスとする。
- ② 各階停止となる非常用エレベーター及び付室の設置にあたっては、施設利用者の混乱が生じないように、位置や区画を工夫する。
- ③ 非常用エレベーターの設置に伴い義務付けられる、学校と公共施設との非常用連絡通路において、ベルトパーテーションスタンドなどの設置により、平常時の通行制限を徹底するなど、セキュリティを確保する。
- ④ 多層階となる複合施設の管理・運営にあたり、監視カメラなどを活用した効率的・効果的な管理体制を導入する。