

第四中学校・第八中学校統合新校 校舎等整備基本設計

令和2年（2020年）3月

中野区教育委員会事務局子ども教育施設課

1 施設配置等

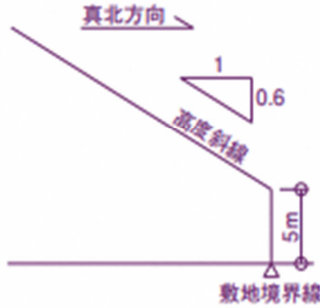
(1) 施設配置

配置図、平面図、断面図のとおり

(2) 施設概要

○ 階 数	地上3階
○ 構 造	鉄筋コンクリート造、一部鉄骨造
○ 敷地面積	約 13,326 m ²
○ 延べ面積	約 9,990 m ²
○ 校庭面積	約 5,897 m ²

(3) 建築条件等

項目	内容
所在地	東京都中野区若宮三丁目 53 番 16 号 (住居表示) (旧若宮小学校敷地)
前面道路	【北】 区道 42-1190 建築基準法第 42 条第 1 項第 1 号道路 道路幅員 : 6.0~11.12m
	【南】 区道 42-60 建築基準法第 42 条第 1 項第 1 号道路 道路幅員 : 4.0~9.12m
	【東】 北 区道 42-830 建築基準法第 42 条第 2 項道路 道路幅員 : 4.0m (一部、建築基準法第 42 条第 1 項第 1 号道路道路幅員 : 4.0~4.76m) 南 区道 42-60 建築基準法第 42 条第 2 項道路 道路幅員 : 4.0m
	【西】 河川 (幅員 : 18.0m 河川管理用通路含む)
用途地域	第一種低層住居専用地域
敷地面積	約 13,326 m ²
防火指定	準防火地域
容積率	150% (指定)
建ぺい率	70% (指定 60% + 角地 10%)
高度地区	第一種高度地区 
最高限度高さ	10m
道路斜線	適用距離 : 20m 勾配 : 1.25
隣地斜線	規定なし
北側斜線	立上り : 5m + 勾配 : 1.25
日影規制	範囲 5m : 4.0h 範囲 10m : 2.5h 測定水平面 : 1.5m

2 基本設計の視点

図書室を含む学習・メディアセンター機能を学校の中心に配置のうえ、生徒の学習環境や居場所をつくとともに、校庭・屋内運動場を最大限確保した、体力向上を図ることができる学校施設として整備

(1) 中学校

ア 校舎

- 多目的な活動に活用できるスペースを各階に整備
- 多様な学習形態や教育活動に対応できる環境を整備
 - ・ 図書室とコンピュータ室を一体的に整備のうえ、校舎の中心に配置
 - ・ 多目的室と会議室を一体的に使用できるよう整備
 - ・ 予備教室を廊下と一体的に使用できるよう整備
- 職員室を、職員更衣室や印刷室等と一体的に整備
- 落ち着いた環境で専門的な指導が行えると共に、必要な支援を受けることができるよう配慮のうえ、特別支援教室を整備
- 通常学級の生徒との円滑な交流や共同学習ができるよう、学習環境や活動スペースを確保した特別支援学級を、職員室に近接して整備
- 学校における教育相談を充実させるよう、教育相談室を保健室と隣接のうえ整備
- 地域・保護者との連携を進める機能を一体的に整備
- 環境負荷の軽減等に有効なバルコニーを整備
- 全校集会等の学校行事や災害時における避難所機能等、一度に多くの利用者が見込まれる屋内運動場において、校庭へ直接出入りが出来るようにしたほか、出入口を広く整備
- エレベーターや誰でもトイレは、ストレッチャーやリクライニング車椅子利用者にも配慮のうえ整備
- 擁壁への負荷を考慮のうえ校舎及びテニスコートを整備

イ 校庭

- 一足制による運用を踏まえ、校舎内に校庭の砂塵等を持ち込むことのない人工芝等により、表層部を整備
- 運動会の観覧スペースとしての活用も想定したバルコニーを整備
- 校庭として、スペースを最大限活用できるよう配慮のうえ、防球フェンスを設置

ウ 外構計画

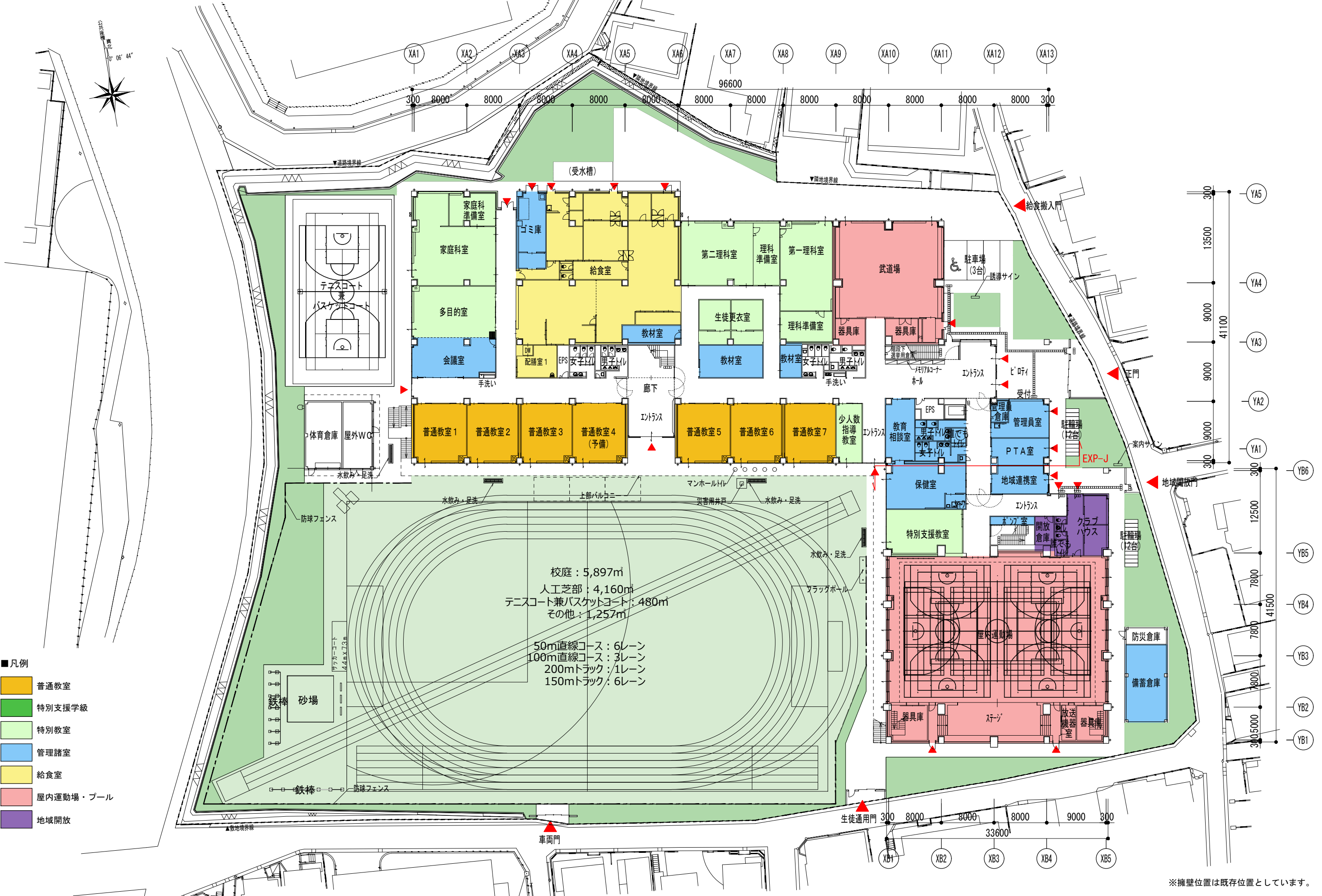
- 運動部の活動を踏まえ、生徒の体力や運動技能の向上に資する設備を配置
- 緑化面積の確保にあたり、新校舎としての新たな樹木を植栽のうえ整備

(2) クラブハウス

- 屋内運動場や武道場における地域開放時の使用方法を整理のうえ、配置・動線計画を整理

(3) その他（防災拠点としての機能、環境への配慮）

- 避難所としての機能を踏まえ、備蓄倉庫や防災倉庫のほか、マンホールトイレ、災害用井戸、ヘリサインを整備
- プールの水をマンホールトイレの洗浄水としても活用できるよう整備
- 平常時のほか、災害時の電源としても活用しうる太陽光発電装置を屋上に設置

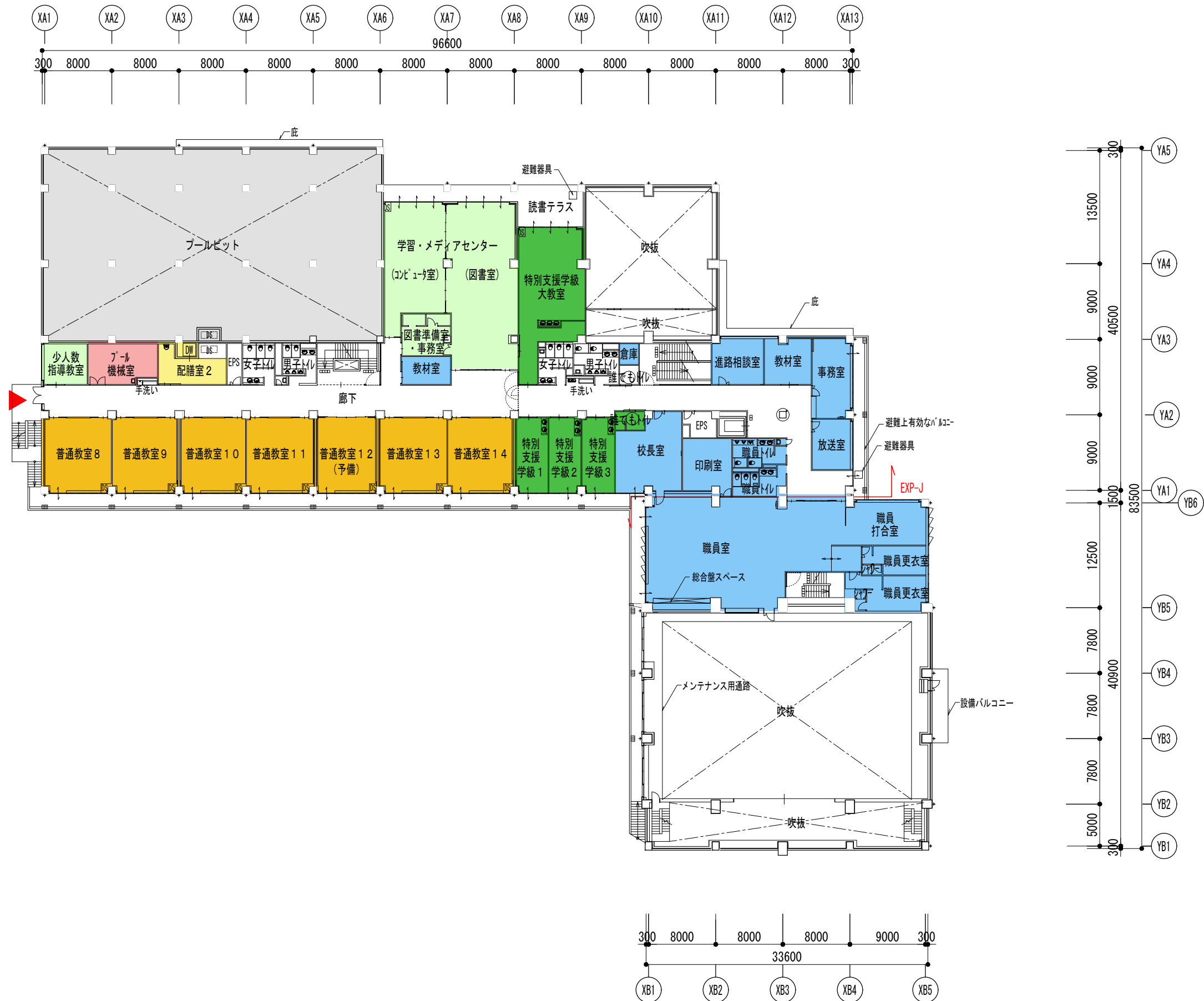


- 凡例
- 普通教室
 - 特別支援学級
 - 特別教室
 - 管理諸室
 - 給食室
 - 屋内運動場・プール
 - 地域開放

第四中学校・第八中学校統合新校校舎等整備基本設計

配置図 兼 1階平面図

1:500



- 凡例
- 普通教室
 - 特別支援学級
 - 特別教室
 - 管理諸室
 - 給食室
 - 屋内運動場・プール
 - 地域開放

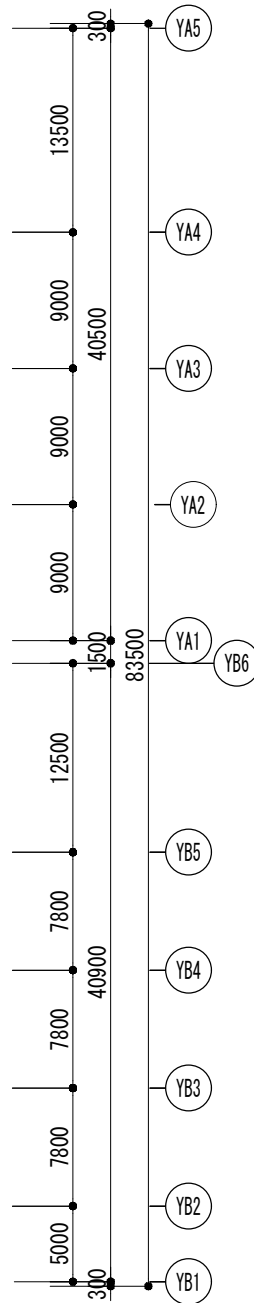
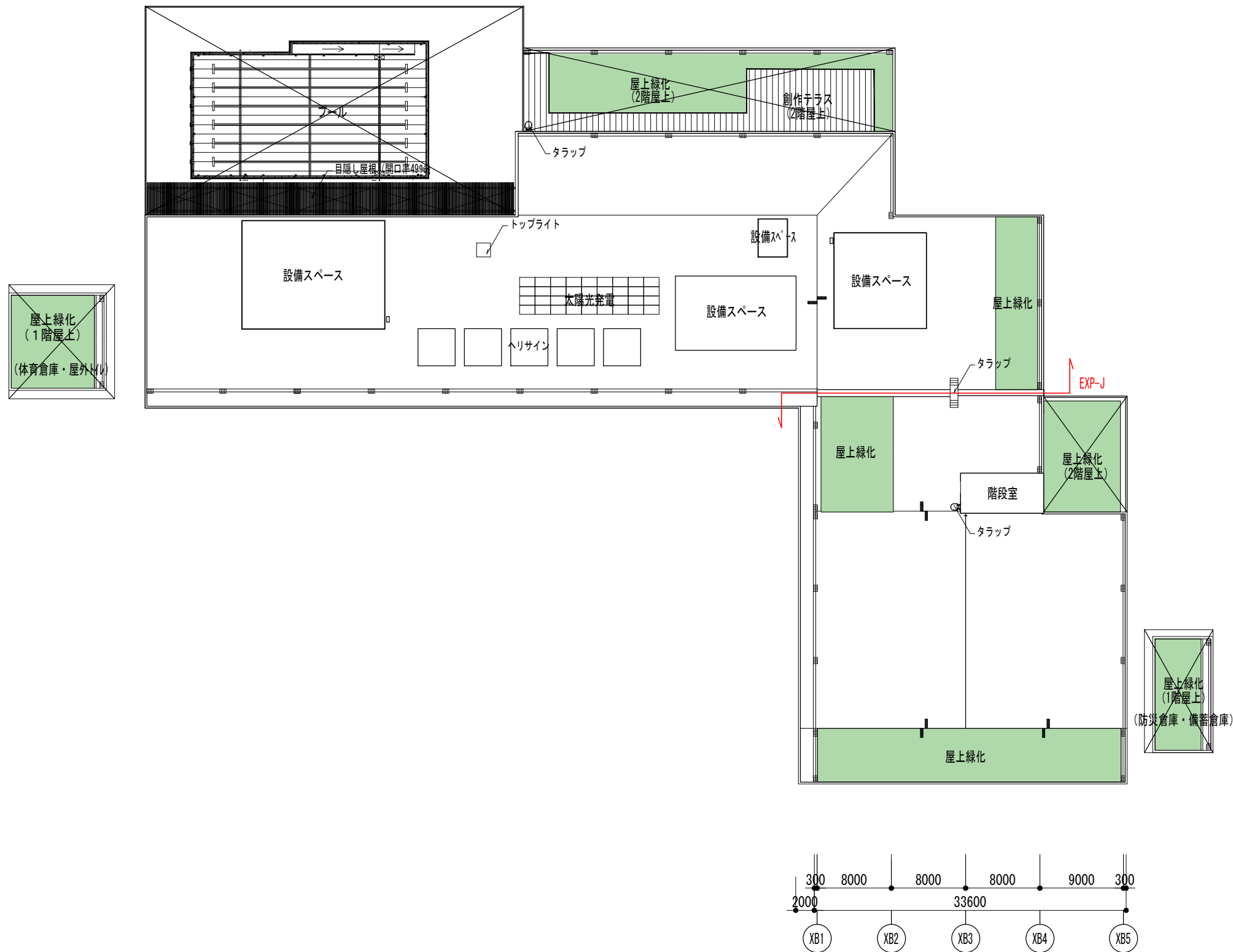
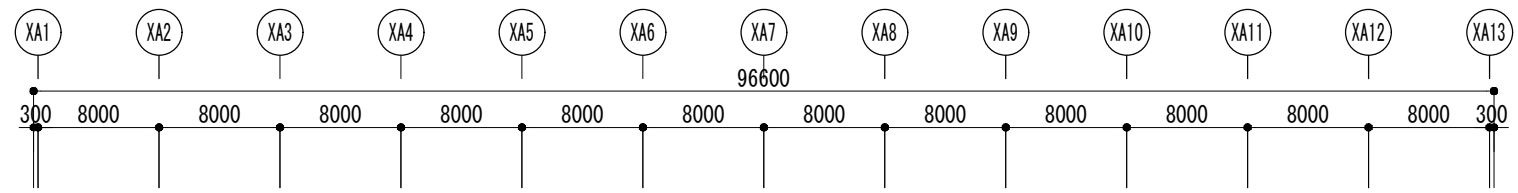
第四中学校・第八中学校統合新校校舎等整備基本設計

2階平面図

1:500



- 凡例
- 普通教室
 - 特別支援学級
 - 特別教室
 - 管理諸室
 - 給食室
 - 屋内運動場・プール
 - 地域開放

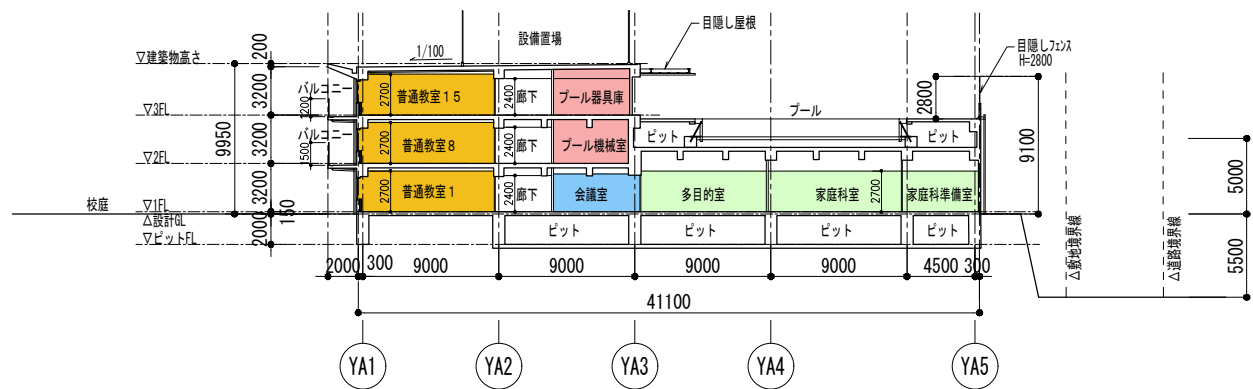


- 凡例
- 普通教室
 - 特別支援学級
 - 特別教室
 - 管理諸室
 - 給食室
 - 屋内運動場・プール
 - 地域開放

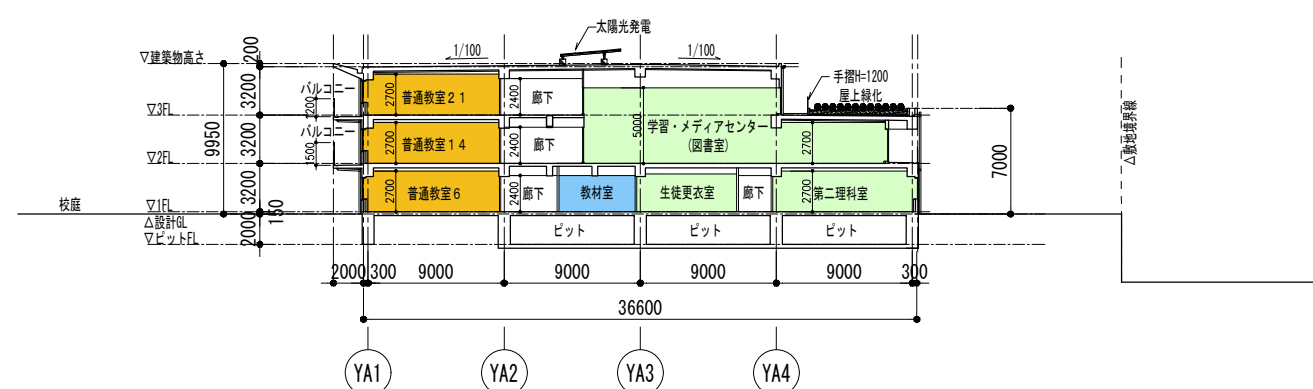
第四中学校・第八中学校統合新校校舎等整備基本設計

屋根伏せ図

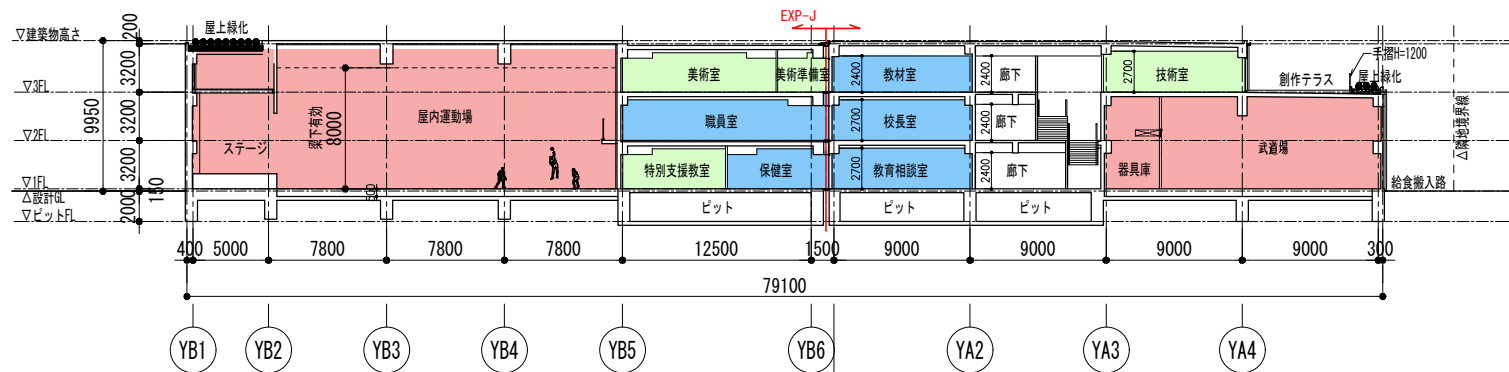
1:500



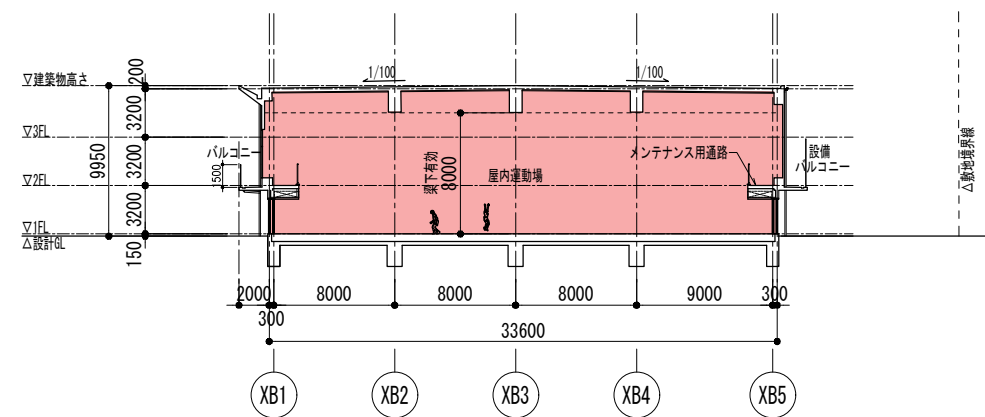
A-A' 断面図



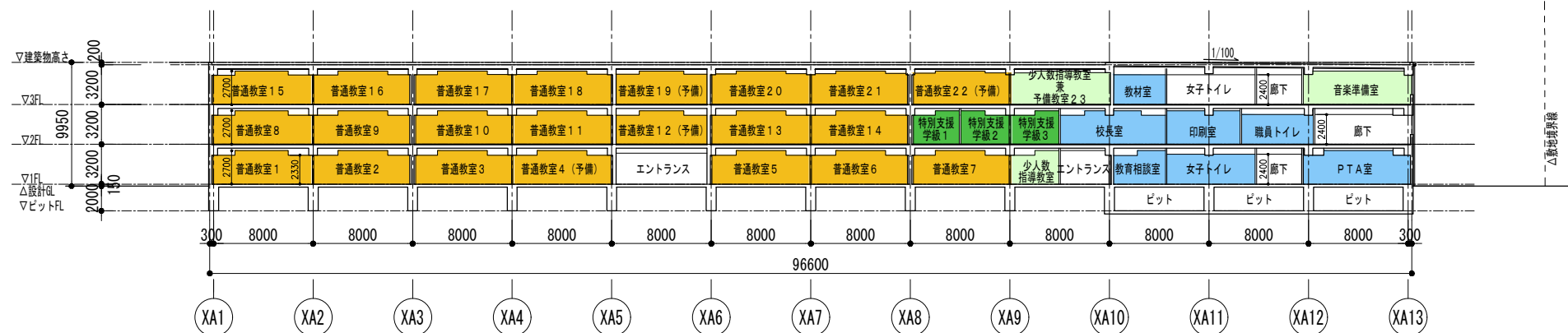
B-B' 断面図



C-C' 断面図



D-D' 断面図



E-E' 断面図

- 凡例
- 普通教室
 - 特別支援学級
 - 特別教室
 - 管理諸室
 - 給食室
 - 屋内運動場・プール
 - 地域開放

