

「明和中学校校舎新築その他工事」 工事説明資料

令和4年3月4日(金)



中野区総務部施設課

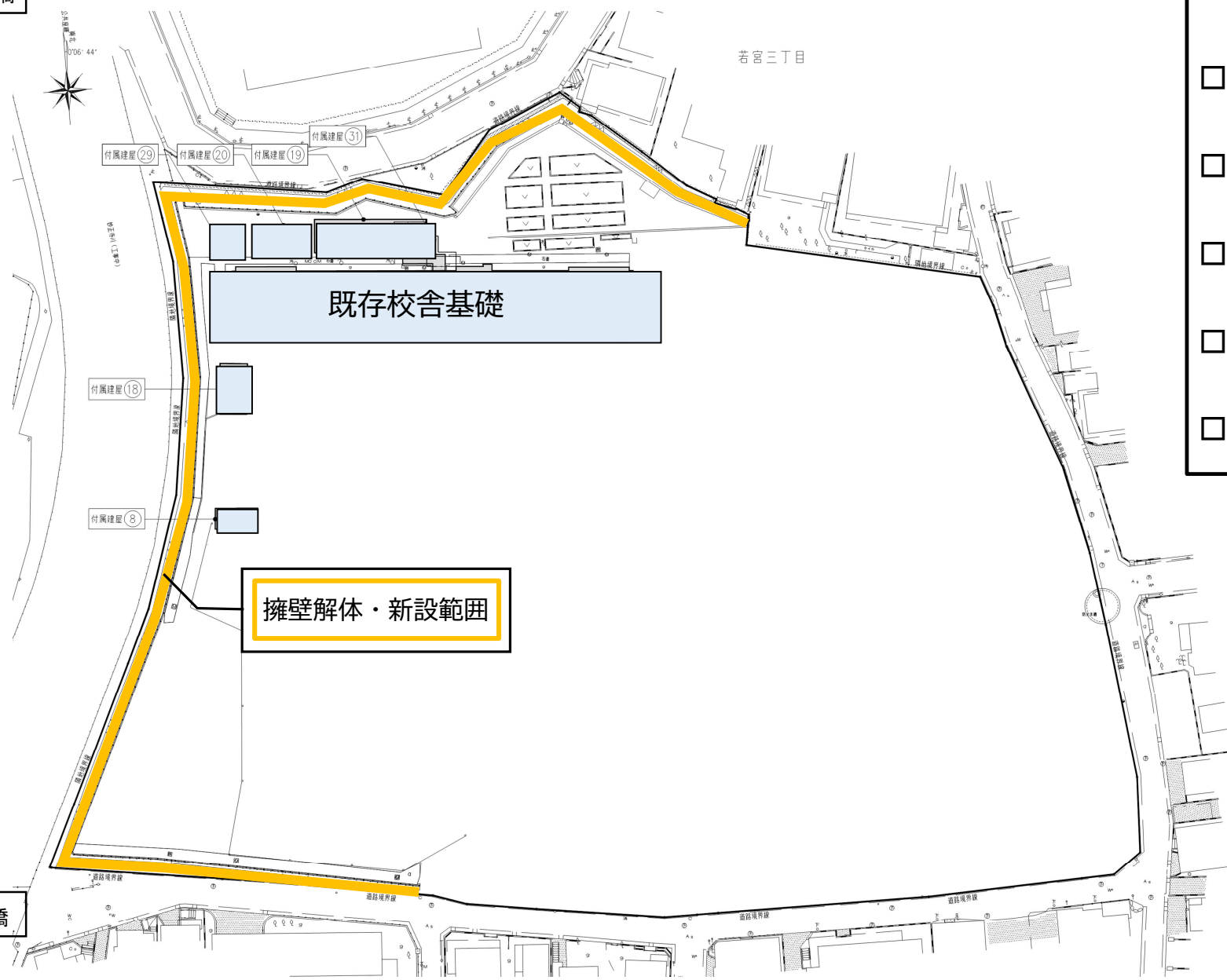
中野区教育委員会事務局子ども教育施設課

■ 工事概要



- 工 事 件 名 : 明和中学校校舎新築その他工事
- 工 事 場 所 : 中野区若宮三丁目53番
- 工 事 内 容 : 既存校舎一部基礎解体、擁壁解体・新設、校舎等新築、外構、校庭整備工事
- 工 事 期 間 : 2022年4月上旬から2024年12月下旬まで
(2022年3月末までは仮設現場事務所設置等の準備工事を行います)
新校舎供用開始 …… 2025年4月(予定)
- 工 事 請 負 者 : 建 築 …… 協永・米持・進藤建設共同企業体
代表者 : 協永建設株式会社 代表取締役 清水 和美
住所 : 東京都中野区新井二丁目29番13号
電話番号: 03-3389-4181
: 電気設備 …… 未定(2022年10月中旬決定予定)
: 機械設備 …… 未定(2022年10月中旬決定予定)
- 現 場 代 理 人 : 協永建設株式会社 西
- 電 話 : 未定(決定次第、作業予定看板等に掲示いたします。)
- 設 計 者 : 株式会社日立建設設計
- 工 事 監 理 者 : 未定(2022年3月下旬決定予定)

解体工事・擁壁解体及び新設工事 工事概要

オリーブ橋



- ### 工事概要
- 既存校舎基礎:基礎解体
 - 外構・路盤除却、植栽伐根
 - 擁壁解体・新設工事
 - 電気設備解体
 - 機械設備解体

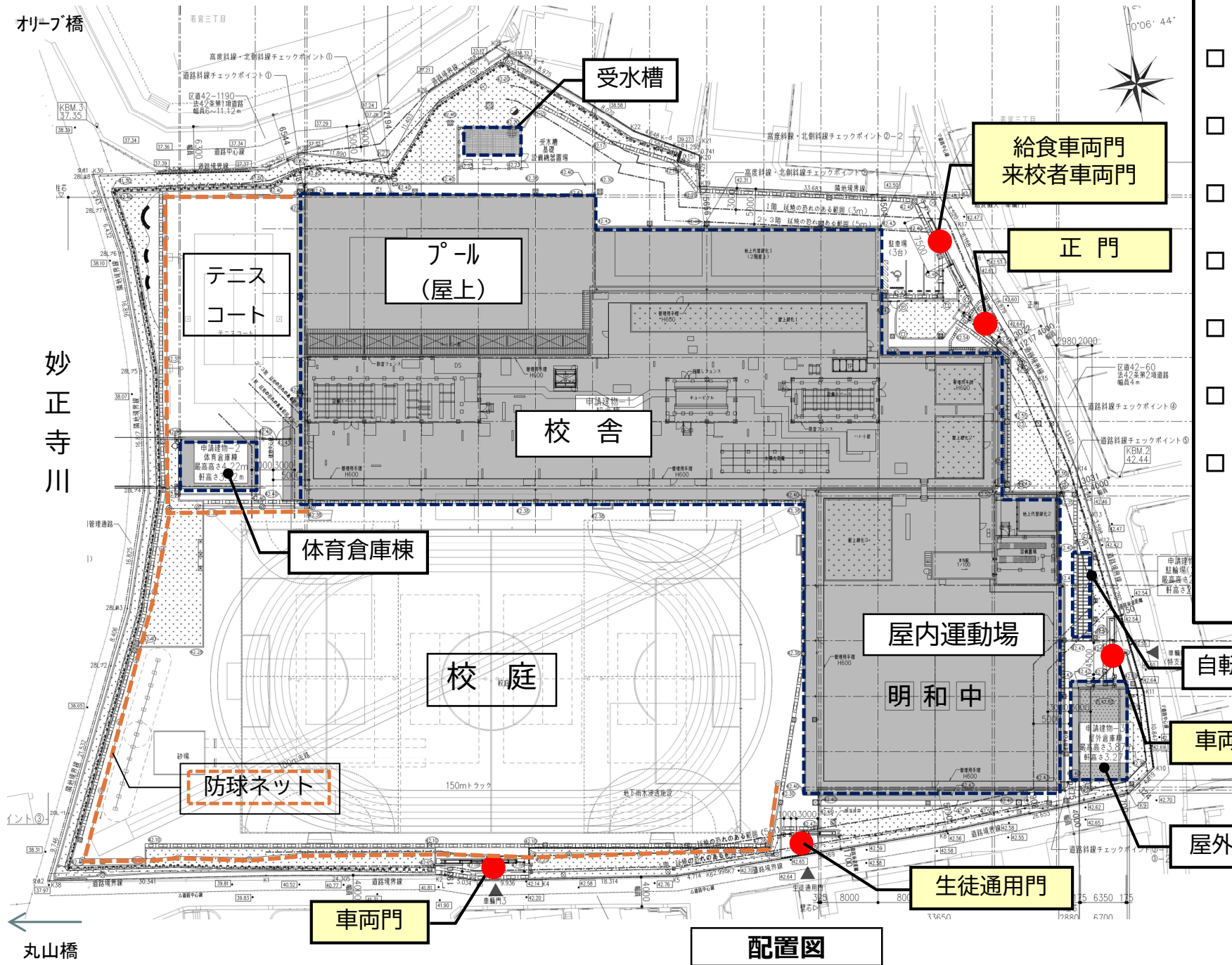
-  既存校舎基礎解体範囲
-  擁壁解体・新設範囲

丸山橋

■新築工事 工事概要・配置図

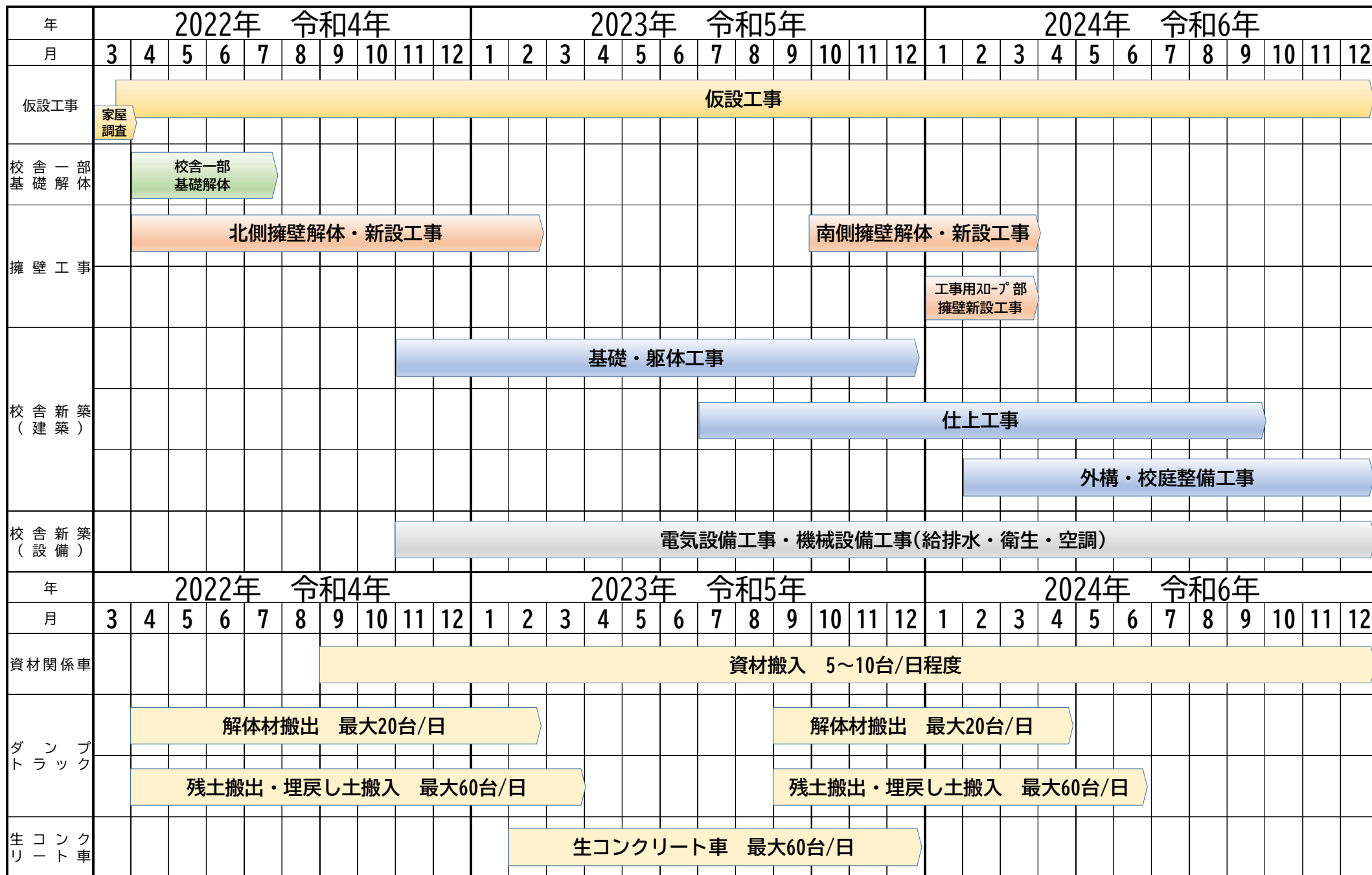
新築工事概要

- 用途 中学校
 - 構造 鉄筋コンクリート造
 - 階数 地上3階建て
 - 敷地面積 13,350.06㎡
 - 建築面積 5,047.01㎡
 - 延床面積 9,991.52㎡
 - 付属棟等 体育倉庫棟
屋外倉庫棟
自転車駐輪場
受水槽
- ※いずれも地上1階建て



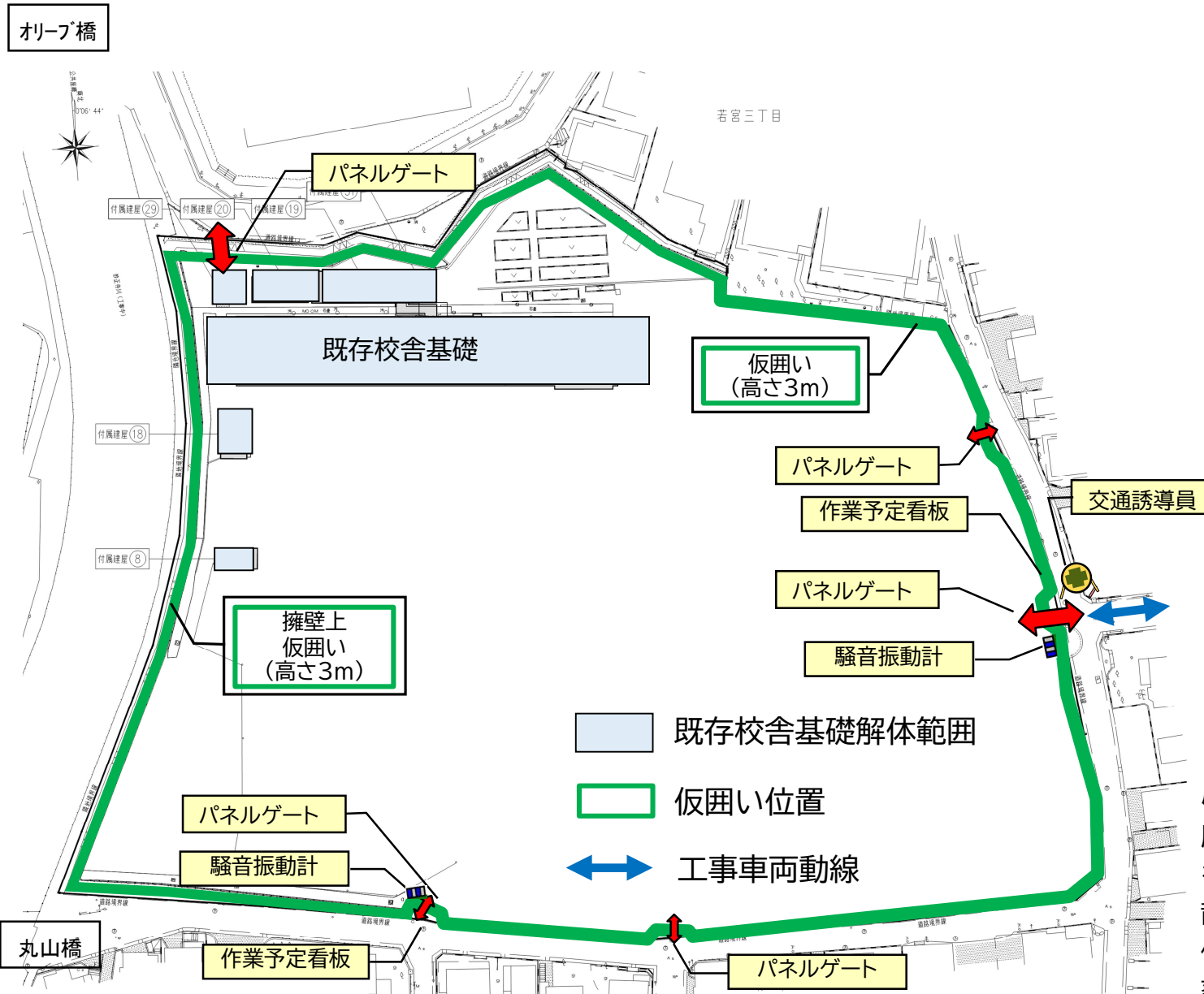
配置図

工事全体工程表



※「ダンプトラック」と「生コンクリート車」等の搬出入が重なる期間の、1日の合計は80台程度とします。

解体工事について



散水による粉塵飛散抑制



圧砕機

圧砕工法 (低騒音・低振動)

圧砕機により、コンクリートを砕くように解体を行います。

散水により粉塵の飛散抑制に努めます。
低騒音型の機器を使用し騒音・振動の低減に努めます。

※解体する基礎の形状によってはブレーカー(コンクリートを叩き砕く工法)を使用する場合があります。

擁壁工事について（解体・新設）

利-ブ橋

河川管理通路は
擁壁工事中も通行
できるようにします。

工事用スロープ

河川管理通路

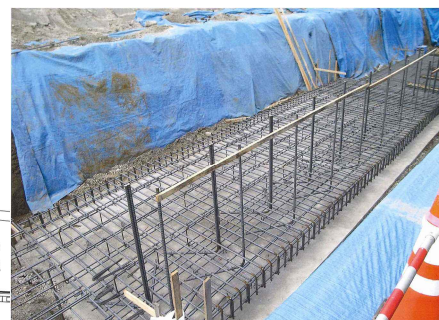
仮囲い

擁壁工事範囲

妙正寺川

丸山橋

【擁壁基礎工事】



【擁壁設置工事】



■ 【擁壁工事範囲】

- ・擁壁の解体・新設工事を行います。
- ・擁壁解体工事は、擁壁外側に仮囲いを設置し、学校敷地側に配置した重機で内側から解体します。
- ・擁壁新設工事は、擁壁の基礎工事後、擁壁ブロックをクレーン車等により設置していきます。

■ ■ ■ ■ 【道路側仮囲い位置】

■ ■ ■ ■ 【河川側仮囲い位置】

- ・河川管理通路については通行幅確保の上、仮囲いを設置します。
- ・擁壁工事期間中は安全対策を行った上、安全に通行できるようにします。

■ ■ ■ ■ 【工事用スロープ出入口】

- ・令和4年4月～令和5年12月まで工事車両の搬出入口とします。
- ・工事用スロープ部搬出入口の擁壁新設工事は令和6年1月～3月に行います。

【北側擁壁工事期間】

令和4年4月～令和5年2月
(工事用スロープ部は令和6年1月～3月)

【南側擁壁工事期間】

令和5年10月～令和6年3月