

# 中野中学校「チャレンジクラス」N組のご案内

中野区教育委員会は、東京都が進めるチャレンジクラス（不登校対応校内分教室）設置事業を受け、令和6年4月に中野中学校「チャレンジクラス」N組を開級しました。

N組は中野中学校内にあり、学区を越えて通うことができる学級です。学び直しなど、個への支援を充実させることで「学校で学習を頑張りたい」という生徒の気持ちに応えていくことを目指しています。



## 「チャレンジクラス」N組の特徴

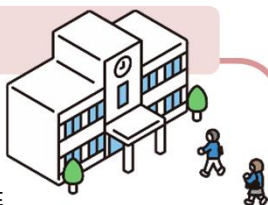


## 時間割の例

通常学級	N組	生活時程	月	火	水	木	金
1校時		～ 9:30	登校				
		9:35～ 9:40	朝の学級活動				
2校時	1校時	9:45～10:35	学活	体育	音楽	総合	理科
3校時	2校時	10:45～11:35	美術	英語	国語	英語	数学
4校時	3校時	11:45～12:35	社会	社会	理科	国語	体育
		12:35～13:05	給食				
		13:05～13:25	昼休み				
5校時	4校時	13:30～14:20	数学	道徳		技術/家庭	総合
		14:25～14:35	帰りの学級活動				
6校時		14:35～14:50	清掃				
		14:50	下校				

### 新しい環境での学び

「別の環境で学びたい」  
気持ちを応援します。  
中野中以外の学校に在籍  
する生徒は中野中への転校になります。



### 教員によるゆとりある授業

少人数の環境の中で  
教員が授業を行います。  
生徒の状況に合わせ、1日4時間  
程度で授業を実施しています。



### 体験的な学習

音楽、美術や家庭科などの  
授業やN組としての宿泊行事  
も計画し、チャレンジする意欲を育み  
ます。



### 相談体制

定期的に本人や保護者と  
面談しながら個別の支援  
計画を立てます。スクールカウンセ  
ラーや相談員に相談もできます。



## 「チャレンジクラス」N組の対象となる生徒

- 中野区立学校に在籍または中野区在住の生徒で、以下のいずれかにあてはまる生徒
  - ・年間30日以上欠席し、何らかの心理的、情緒的、身体的あるいは社会的要因・背景により、登校しないあるいはしたくてもできない状況にある生徒
  - ・欠席が30日未満であっても、学校に行きづらい傾向が見られる生徒

## 入級までの流れについて

N組にご興味があれば、まずは在籍校にご相談ください。

見学の3日後から体験入級を開始します。原則1日4時間、給食も含めて体験します。

入級が決まった生徒は、中野中学校N組の在籍になります。体験入級から途切れなくN組に通うことができます。

N組へ入級

1	<b>在籍校での面談</b> 保護者は、 <b>在籍校</b> に入級希望を伝え、 <b>在籍校の校長と面談</b> をします。
2	<b>申請書の提出</b> 保護者は、申請書を <b>在籍校</b> に提出し、 <b>在籍校長</b> は、申請書を <b>中野区教育委員会</b> に送付します。
3	<b>申請書の受理</b> 中野区教育委員会は、入級希望があったことを <b>中野中学校</b> に連絡します。
4	<b>N組の見学及び面談</b> <b>中野中学校</b> は、 <b>保護者</b> と日程を調整し、生徒及び保護者の <b>N組の見学及び面談</b> を実施します。
5	<b>体験入級</b> <b>生徒</b> はN組で <b>15日間（3週間）</b> 程度の <b>体験入級</b> を行います。
6	<b>体験入級中の意向確認</b> 体験10日目あたりで <b>N組主任等と三者面談</b> し、入級の意向を確認します。
7	<b>入級審査</b> 中野区教育委員会と中野中学校とで <b>入級審査会</b> を行います。入級の可否は決定通知書にて <b>在籍校</b> 経由で <b>保護者</b> に知らせます。
8	<b>転出入手続き</b> 中野中学校以外に在籍している生徒については、学校間で通常どおりの転出入の手続きを行います。

### 「チャレンジクラス」N組に関するQ & A

Q. 標準服や体操服はどうなりますか？

A. 中野中学校のものでもこれまで通っていた在籍校のものでも構いません。ご不安な点がございましたら、N組の担任にご相談ください。

Q. 中学校区外からの通学の場合、自転車は使用できますか？

A. 自転車での通学は認められません。徒歩や電車・バス等の公共の交通機関を利用して登校します。

Q. 中野中学校の通常の学級の授業、部活動、学校行事に参加することはできますか？

A. 希望すれば参加できます。お子様と相談の上、N組の担任にお申し出ください。

Q. 修学旅行などの宿泊行事はありますか？ 通常の学級と一緒に行くのですか？

A. 令和6年度はN組として修学旅行を実施しました。できる限り宿泊行事も実施する予定です。

Q. N組だけでなく、その他の支援も知りたいです。在籍校以外に相談できる機関はありますか？

A. 中野区では「学校に行きづらい子のための相談窓口」（電話03-5937-3146）を開設しています。気軽にご相談ください。

お気軽に在籍校または中野中学校N組（☎03-3389-1473）にお問合せください