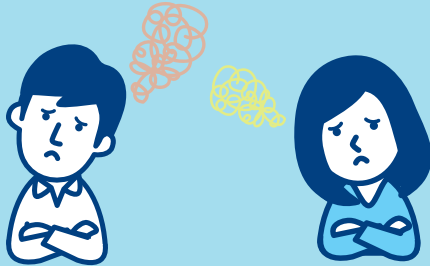


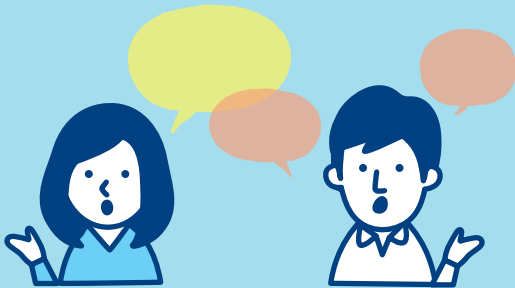
大人だって  
けんかするよね。  
でも…



子どもの目の前でけんか(暴言・暴力)は、  
子どもの健やかな成長に影響する場合があります。



口論になってきたら、いったん離れて  
冷静になってはいかがでしょうか。



意見が合わないことで話し合いをする時には、  
なるべく子どものいない場所や時間帯で  
話し合ってはいかがでしょうか。

**困ったときはSOSを出してくださいね**

家族だけで抱えこまず、  
身近な人や専門機関などに相談してください。

中野区では、  
お子さんの健やかな成長を願っております。  
お子さんのことをご相談を希望される  
皆様からのご連絡をお待ちしております。



☎ 03-5937-3289

FAX 03-5937-3354

月～金 8:30 - 17:00  
(土・日・祝日休み)

中野区中央一丁目41番2号  
中野区子ども・若者支援センター  
中野区児童相談所

### 相談方法

電話または  
直接会って相談

「中野坂上駅」  
A1出口から  
徒歩2分



みらいステップなかの  
(中野区子ども・若者支援センター)  
中野区児童相談所



発行:2022年2月

# 夫婦げんか

## 子どもが 見ていませんか?



中野区

# 夫婦げんかや 配偶者暴力が

あるとこんなおそれが...

怒鳴り声、叫び声、暴言・暴力、恐ろしい表情、物の壊れる音などの影響で

## 赤ちゃんにも影響します

生まれたばかりの赤ちゃんや、お母さんのおなかの中にいる胎児でさえ、ストレスを感じ、成長に影響するといわれています。



長年にわたって  
深刻な影響が出ます

だんだんと良好な  
人間関係がもてなくなります  
社会参加がしにくくなります

- いつもおびえている
- 友達とうまく遊べない



子どもの  
成長や発達に  
悪い影響を  
与えます

## 子どもはこんなことを感じます

- 不安や心配が大きくなる
- おびえる
- 親を怖がる
- 自分は悪い子だ
- 自信がなくなる
- 自己肯定感が低くなる

## 大きすぎるストレスは 心身の発達に大きく影響します

- 体が大きくなる
- 発達が遅れる
- 知能が低下する
- 体の調子が悪くなる
- 夜眠れなくなる
- 落ち着きがなくなる
- 気持ちがコントロールできなくなる

## 脳にも影響します

DVを目撃し続けたり、親から日常的に暴言を受けてきた子どもは、視覚をつかさどる「視覚野」、会話や言語をつかさどる「聴覚野」に異常がみられています。

- 思い通りにならないと暴力をふるう



- すぐに怒る

