

《幼稚園・保育園等、小・中学校、療育機関等 マニュアル》

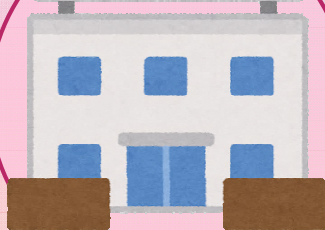
移行支援について

一貫した『支援・指導』継続のために

【一貫した移行支援の流れ】

すこやか福祉センターは、発達や育児等に関する相談窓口の他、関係機関と連携し支援しています。
移行支援についての相談も行います。

すこやか福祉センター



小学校・中学校



学校生活支援シート

学童クラブ
放課後デイサービス



高校

卒業後

福祉・医療等
大学等 関係機関
企業等



幼稚園

保育所



保護者が幼稚園・保育園等へ『就園支援シート』を提出

保護者が小学校へ『就学支援シート』を提出

就学相談

療育機関

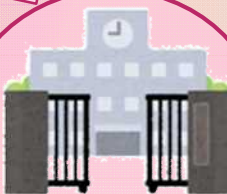


子ども・若者支援センター



就学相談を受けた場合、就学支援ファイルを就学相談専門員が学校へ提出します。

副籍交流



特別支援学校

1. 就園支援シートとは

幼稚園・保育園等入園時に、今まで療育機関等で積み重ねてきた支援内容や家庭生活の様子、保護者が大切にしてきたことなどを、就園する幼稚園・保育園等に引き継ぐため、保護者が希望する場合、就園支援シートの作成をおすすめしています。



【就園支援シートの作成方法】

① 保護者が「中野区就園支援シート」用紙を受け取ります。

【受取方法】

- ★ 配布場所：療育機関
(アポロ園、ゆめなりあ等)
各すこやか福祉センター

※中野区HPからもダウンロードできます。
(右記QRコード)



② 就園支援シート用紙は、「保護者記入用」「療育機関等記入用」があります。

【記入方法】

- ★ 保護者記入用：保護者から幼稚園・保育園等に伝えたいことを記入します。
- ★ 療育機関等記入用：在籍する療育機関等は、保護者より記載を依頼された場合、相談を受け作成します。

「就園支援シート」保護者記入用・療育機関等記入用

中野区 就園支援シート【保護者記入用】 作成年月日 令和 年 月 日

お子さんのお名前	ふりがな	保護者氏名 (姓)	()
住所:	連絡先☎:		

※在籍の療育機関等にご相談いただき、支援や配慮が必要で、就園にあたり幼稚園・保育園等に伝えたい項目をご記入ください。すべての項目に記入しなくてもかまいません。

1. お子さんの遊びや生活の様子

得意なこと・好きなこと・伸ばしたいと思うこと	
苦手なこと	

2. 気をつけていること

日常生活	
遊び	
その他	

3. これまでお子さんのことで相談に行ったところ

相談機関	名称等	担当者等	その他
すこやか福祉センター	中部・北部・南部・調布 (該当するものに○をつけてください)		
療育機関			
医療機関	病院・クリニック等	主治医等	

4. 健康・身体のごことで伝えたいこと

--

5. 保護者から幼稚園・保育園等に伝えたいこと

--

中野区 就園支援シート【療育機関等記入用】 作成年月日 令和 年 月 日

ご担当者様へ。保護者とお話しした上で、これまでの支援や配慮について、就園にあたり幼稚園・保育園等に伝えたい項目をご記入ください。

お子さんのお名前:

療育機関等/施設名		記入者氏名	
-----------	--	-------	--

1. お子さんの遊びや生活の様子 ※施設長・園長先生にご確認の上、ご提出ください。

得意なこと・好きなこと・伸ばしたいと思うこと	
苦手なこと	

2. 気をつけていること・支援していること

日常生活	
遊び	
活動等	

3. 担当者から幼稚園・保育園等に伝えたいこと

--

○【保護者記入用】
【療育機関等記入用】
それぞれ、「記入見本」
があります。
そちらを参考に記入を
します。

○すべての項目を記入
する必要はありません。



【就園支援シートの作成・提出時期】

① 作成時期:3月頃までに作成

② 提出時期:3月初旬~4月初旬頃

(入園先が決まったら、幼稚園・保育園等へ保護者が提出します。)

※作成・提出にあたり、すこやか福祉センターに
相談することができます。



【就園支援シート提出方法】



- ① 就園する幼稚園・保育園等に電話連絡をし「就園支援シートを提出したい」旨を伝えた上で、訪問日時を調整します。
- ② 保護者が幼稚園・保育園等を訪問して、園長先生（または副園長先生）と面談をして、手渡します。
- ③ 提出前にコピーをとり、保護者のお手元にも保管します。

2. 就学支援シートとは

小学校入学にあたり、幼稚園・保育園・療育機関等での支援内容や家庭生活での様子、保護者が大切にしてきたことなどを就学する学校に引き継ぐため、保護者が希望する場合、就学支援シートの作成をおすすめしています。

就学支援シートは、お子さんの学校生活が、楽しく過ごしやすいものになるよう、入学前に必要な支援や配慮を学校と保護者がいっしょに考えるための資料です。



【就学支援シートの作成方法】

① 保護者が「中野区就学支援シート」用紙を受け取ります。

【受取方法】

- ★ 配布場所：幼稚園・保育園等、療育機関
(アポロ園、ゆめなりあ等)
各すこやか福祉センター

※中野区HPからもダウンロードできます。
(右記QRコード)



② 就学支援シートは、「保護者記入用」「幼稚園・保育園／療育機関等記入用」があります。

【記入方法】

- ★ 保護者記入用：保護者から小学校に伝えたいことを記入。
- ★ 幼稚園・保育園/療育機関等記入用：在籍する幼稚園・保育園、療育機関等は、保護者より記載を依頼された場合、相談を受け作成する。

「就学支援シート」幼稚園・保育園／療育機関等記入用

中野区 就学支援シート 【保護者記入用】

お父さんのお名前	ふりがな	保護者氏名 (姓)	()
住所:	連絡先:		

※在籍の幼稚園・保育園等にご相談いただき、支援や配慮が必要で、就学にあたり学校に伝えたい項目にご記入ください。すべての項目に記入しなくても構いません。

1. お子さんの遊びや生活の様子

得意なこと・好きなこと・伸ばしたいと思うこと	
苦手なこと	

2. 気をつけていること

日常生活	
遊び	
その他	

3. これまでお子さんのことで相談に行ったところ

相談機関	名称等	担当者等	その他
すこやか福祉センター	中部・北部・南部・蔵宮 (該当するものに○をつけてください)		
療育機関			
医療機関	病院・クリニック等	主治医等	

4. 健康・身体のごことで伝えたいこと

--

5. 保護者から学校に伝えたいこと

--

中野区 就学支援シート 【幼稚園・保育園／療育機関等 記入用】

ご担当者様へ→ 保護者とお話しした上で、これまでの支援や配慮について、就学にあたり学校に伝えたい項目にご記入ください。

お子さんのお名前:

園名/施設名	記入者氏名
--------	-------

1. お子さんの遊びや生活の様子

※園長先生、施設長等にご相談の上、ご提出下さい。

得意なこと・好きなこと・伸ばしたいと思うこと	
苦手なこと	

2. 気をつけていること・支援していること

日常生活	
遊び	
活動等	

3. 担当者から学校に伝えたいこと

--

○【保護者記入用】

【幼稚園・保育園／療育機関等記入用】

それぞれ、「記入見本」がありますので、そちらを参考に記入をします。

○すべての項目を記入する必要はありません。



【就学支援シートの作成・提出時期】

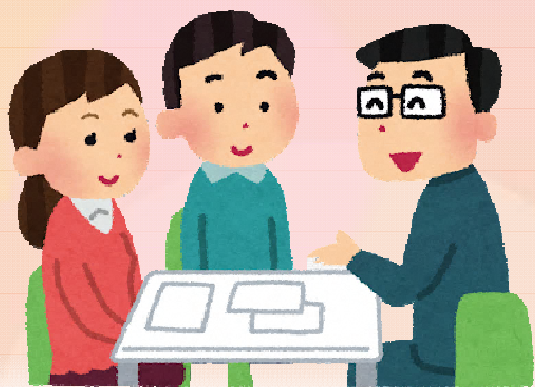
① 作成時期：11月～2月頃までに作成

② 提出時期：2月～3月上旬頃
(入学先が決まったら、学校へ保護者が提出します。)

※作成・提出にあたり、すこやか福祉センターに相談することができます。



【就学支援シート提出方法】



- ① 就学する学校の副校長に電話連絡をし「就学支援シートを提出したい」旨を伝えた上で、訪問日時を調整します。
- ② 保護者が学校を訪問して、校長（または副校長）と面談をして、手渡します。
- ③ 提出前にコピーをとり、保護者のお手元にも保管します。

3. 就学支援ファイルとは

翌年4月に小学校へ入学予定で、発達の特性や状態から特別な支援が必要、または、その心配がある場合等の方は、就学相談の対象となります。

就学相談を受けた方の、就学支援ファイルは、就学相談担当者が学校へ提出します。



4. 学校生活支援シートとは

《学校生活支援シート》

保護者の方からお話をお聞きしながら学校が作成し、お子さんへの適切な支援や指導を行うために活用するシートになります。

地域で安心して過ごせるように関係機関（すこやか福祉センター、学童クラブ、放課後等デイサービス等）の支援内容についても情報を共有し、共通理解を図りながら長期的な視点で一貫性のある適切な支援を行っていくための資料です。

