

鷺宮児童館をご利用の方へ 2026.4.1 版 (就学前のお子さんとその保護者のご利用について)

鷺宮児童館は令和8年7月15日までリニューアル工事で休館中です。
休館中は若宮児童館で乳幼児事業を展開しています。お待ちしております。

鷺宮児童館では、0歳から就学前のお子さんと、
その保護者、子育て支援に携わっているみなさんが、
交流し、ゆっくり過ごせる居場所の提供をしています。



子育て仲間を
みつきたい!

ママ同士でゆっくり
おしゃべりしたい!

いろいろな親子遊びを
教えてほしい!

子どもとゆっくり
ランチやおやつを
食べたい!

パパが安心して子
どもと遊べる場所
がほしい!

みなさんの思いを
応援します!

児童館利用案内

【開館時間】

火曜日～土曜日 午前10時～午後6時

【休館日】

日曜日、月曜日、国民の祝日、区長が必要と認めた日

【利用できる人】

0歳～18歳の児童とその保護者 および地域の育成者
※未就学児は安全面から、必ず保護者の同伴をお願いし
ています



子育てなかま作り支援事業 ひまわりキッズ



地域の乳幼児親子が集まって、楽しく交流できる集いの時間です。
参加者のみなさんの「こんなことしてみたいな」という声を生かして
楽しいプログラムを作っていきます。ご参加お待ちしております。

【日 時】

火・金曜日 午前11時～午前11時45分
※時間は活動によって変わる時があります

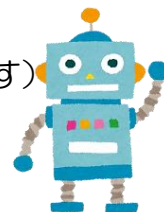
【実施期間】

春期 4/10(金)～6/26(金)
(春季は工事休館中のため若宮児童館で実施します)
秋期 9/4(金)～12/18(金)
冬期 1/8(金)～3/19(金)

【登録方法】

名札・ひまわりキッズ出席カードを作ります。

くわしくは毎月の
児童館のおたよりや
館内掲示をごらんください。



こんなことをしています

たいそう
スキンシップ遊び
手遊び
パネルシアター
ペープサート
季節ごとの行事 など

地域ボランティアによるプログラム

☆音あそび広場 ☆カフェ
☆おはなしクレヨン



このほか、講座などを実施する際には
お知らせします