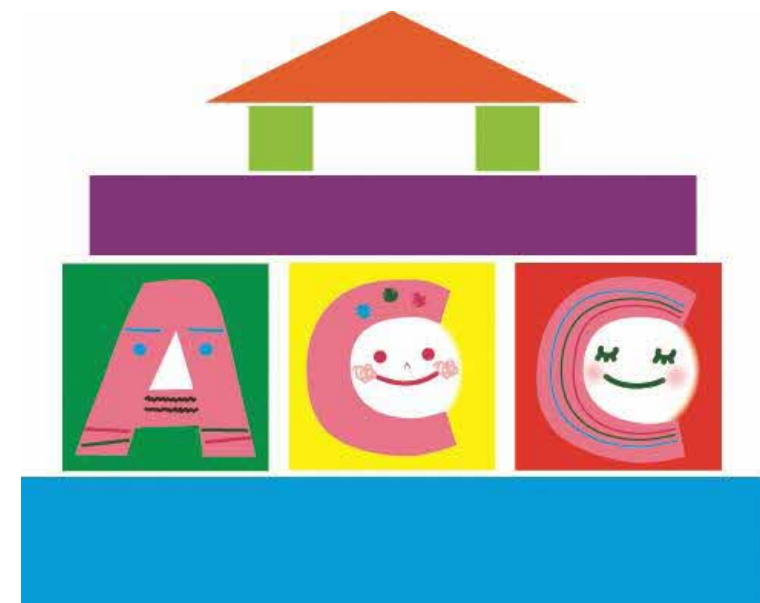




アートチャイルドケア  
中野南台森の保育園

東京メトロ丸の内線 方南町駅 徒歩10分  
京王バス 広町住宅バス停 徒歩6分  
都営バス・京王バス 釜寺バス停 徒歩10分

# the 0123 アートチャイルドケア 中野南台森の保育園



## 概要

名称 アートチャイルドケア中野南台森の保育園 施設長 小山 幸治  
住所 東京都中野区南台5丁目15番5号  
開設 平成27年4月1日  
設置者 アートチャイルドケア株式会社 代表取締役 村田 省三  
東京都品川区東品川1-3-10  
アートコーポレーション東京オフィス3階  
HP: <http://www.the0123child.com/>

### 【場 所】

アートチャイルドケア  
中野南台森の保育園

東京都中野区南台5丁目15番5号  
TEL: 03-5342-2340

### 【実施日】

月曜日～金曜日  
(祝日・年末年始は除く)

### 【保育時間】

9:00～17:00の中で必要な時間

### 【保育料】

1時間	600円
給食費	300円(1日)
おやつ代	100円(1日)

★お支払いは現金でお迎え時の時にお願ひ致します。  
★前日12時以降のキャンセルは給食・おやつ代をいただくことになります。

### 【定 員】

一時保育 4名

### 【申込み】

下記専用ダイヤルまで  
★利用予定日の1ヶ月前から1週間前まで

お預かりには事前の面接と、書類の提出が必要です。

①一時保育初回受付用紙 ②一時保育契約書

※登録時の面接には母子手帳・印鑑(認印)・筆記用具をお持ちください。  
※アレルギーのあるお子様にはお弁当をお願いしています。

**一時保育の申し込み、お問い合わせはこちら**

**TEL: 03-5342-2340**

## 保育理念

～「自分らしく」生きていくことのできる子どもを～  
子どもの全人格を尊重し、子どもたちが本来持っている「生きる力」を育(はぐ)み、  
何を学ぶかよりも、どう学ぶかを考えられる子どもを育てたい

## 保育目標・方針

- ・睡眠と生活リズムを整える事を目指して保育を展開していきます。
- ・一人一人の個性と成長に応じた保育を展開していきます。
- ・子どもの「失敗」を受け止める保育を展開していきます。

## ●●●お願い●●●

- 門扉はセキュリティでロックされております。玄関脇のインターホンで一時保育である旨とお名前をお話し下さい。
- ご予約頂いたお時間はお守りください。時間に変更がある場合は、速やかにご連絡ください。(保育料は30分超過すると300円 60分超過すると600円の利用料をいただくことになります。送迎は時間厳守でお願いします。)
- 保育料はお釣りのないようご注意ください。
- 当日登園及びお迎えの際に時間を記入していただき、保育料金の精算をさせていただきますので、お迎えの際にお支払いをお願い致します。
- お薬をお預かりして与薬することはできません。
- 定員に満たない場合でも行事等でお預かりができない日がありますのでご了承ください。
- 登園前に発熱したり、下痢・嘔吐等の症状がある場合、また感染症の疑いがある場合、学校保健法に定める伝染病の疑いがある場合にはお預かりできませんのでご了承ください。
- 登園後に発熱したり上記のような症状がある場合には保護者の方にご連絡しますので、速やかにお迎えをお願い致します。(ご自宅もしくは携帯に必ず連絡が取れるようにしておいてください。)

## ●●●用意していただくもの●●●

- 着替え(2組)・・・上着・肌着・ズボン ※季節によって調整してください
- 口拭きタオル・・・2枚(ハンドタオルくらいの大きさ)30cm×30cm位  
※昼食時、おやつ時におしぼりとして使います。
- 汚れ物入れ(スーパーの袋など)・・・1～2枚
- 【以下は年齢に応じてお持ちください】
- 紙オムツ又はパンツ・・・1日の方は5～6枚 半日の方は2～3枚
- お尻ふき・・・1パック※年齢に応じてお持ちください
- 食事用エプロン・・・2枚※年齢に応じてお持ちください

・持ち物にはすべてお名前を書いていただき、まとめてバックに入れてお持ちください。  
(紙オムツにもお願いします。)