



キッズ・プラザ

みはと

「キッズ・プラザ」ってなに？

キッズ・プラザは、放課後や学校がお休みの日に、来ることができるあそび場です。
 お友達とあそんだり、キッズ活動室・小学校の校庭や体育館などであそんだり、
 みんなでいろいろな体験をします。1ねんせいから6年生まで利用できます。
 おとなが見まもっているよ！あんしんして、あそびにきてね！

だれが、いつ、利用できる？

【利用できる人】

中野区に住んでいる小学生
 中野区の学校に行っている小学生

【あいている日】

月～金曜日（日曜日・祝日はおやすみです！）

【あいている時間】

学校がある日

▶美鳩小学校の（いちばん早い学年）の授業がおわってから～午後6時

学校がない日

▶午前8時30分～午後6時

くわしい時間は毎月の
 「キッズ・プラザ美鳩
 だより」（おたより）の
 カレンダーに
 のっています！

どうすれば使えるようになるの？



おうちのひとに【登録】してもらおう必要があるよ！
 ここから【登録】できるので、やってもらってね！



【登録】できたら、【キッズ・プラザ利用証】というカードがもらえます！

★キッズ・プラザにあそびにくるときは

【キッズ・プラザ利用証】をわすれずもってきてください！

★小学校卒業までつかうのでたいせつにつかってね！



りょう 利用のながれ

① キッズ・プラザに来るまえに…

りょうほうほう かくにん
利用方法を確認しよう!

おうちでその日の利用方法を確認して、【利用証】を
わすれずにもっていきます。

みはとしょうがっこう がつこう ちよくせつ
美鳩小学校のみんなは、学校から直接（ランドセルをもったまま）来ることが
できます。いちどいえ かえ
一度家に帰って（ランドセルをおいて）からでも利用できます。

学校からそのまま?
おむかえは? 何時に帰る?



② どこから入ったらいいかな…

キッズ・プラザ美鳩の入り口は南門です!
もん
門がしまっているときはインターホンをおしてね!
みはとしょうがっこうほうかご
美鳩小学校放課後にそのまま来るときは、
「みはとロード」をとおって、来ることができます。



③ 「こんにちは!」

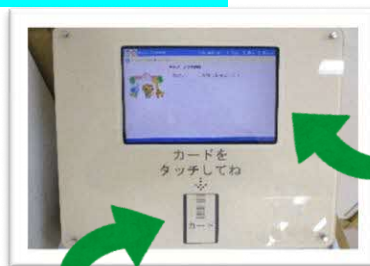
まずは元気なあいさつをしましょう!

くつをめぐします

キッズ・プラザのくつばこは、
きいろのテープがあるほうです!



りょううけつけ
利用受付をしよう!



らいかん たいかん じかん なまえ
来館（退館）時間と名前が
ひょうじ
表示されます。

りょうしょう
【利用証】を
タッチします。



にもつ
荷物は…

ロッカーに入れて、自分で管理します。



て せつ あら
手を石けんで洗ってね!

そと から き た と き は て あ ら
外から来たときは手洗いをしましょう

4

たの 楽しく過ごそう！



キッズ・プラザでの過ごし方（宿題をやるかどうかなど）は、利用前におうちで確認しておいてください。

かつどうしつ キッズ・プラザ活動室

ボードゲームなど、キッズ・プラザにあるおもちゃをつかってあそんだり、
読書、宿題、工作などができます。



こうてい 校庭

ドッジボールやサッカーなどのボールあそび、
なわとび、イベントなどをしています！



たいいくかん 体育館

ボールあそび、集団あそび、卓球などをしています！

雨がふった日や、イベントなどで

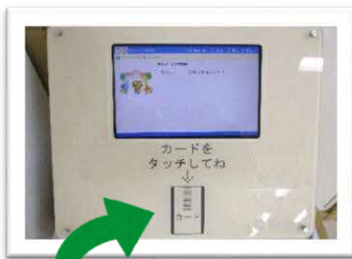
美鳩小学校の体育館をつかうことがあります。

体育館履きを履いていきます。キッズ・プラザにも体育館履きを置くところがありますが、その場合は名前をしっかりと書いて袋に入れて持ってきてね！



かえ うけつけ 5 帰りの受付をしよう！

おうちの人と約束した時間になったら、【利用証】をタッチして、帰ります。



【利用証】を
タッチします。



「さようなら！」

帰るまえに確認しよう！

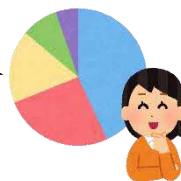
あそんでいたものは
かたづけましたか？

わすれものはありますか？

おうちのひとと決めたルールを守り、
寄り道せず、気をつけて帰りましょう

ルール/おねがい

帰る時間は、キッズ・プラザに来る前におうちできちんとお約束してきてね！



キッズ・プラザには、ボールやおもちゃ、本やマンガなどがあります。みんなのものは大切につかってね！

家からゲームやおもちゃは持ってこられません。学校に必要なものは持ってこないでね！



キッズ・プラザは自転車で来ることができません。歩いてきてね！

学校がお休みの日（日曜・祝日は×）の12時～午後1時には、家から持ってきたお昼ごはんをキッズ・プラザで食べることもできます。ゴミは自分で持って帰ってね！おやつは食べられません。



緊急時（地震や災害、不審者など）はみんなで安全なところへ避難をしたり、おうちの人に連絡をしたりすることもあるよ！

学級閉鎖のときは、キッズ・プラザに来ることができません。



体調が悪くなったとき、けがをしてしまったとき、こまったときは、教えてね！

キッズ・プラザみはと

TEL : 03-3330-5921 TEL&FAX : 03-3330-5922

※ 電話はおうちの人にかけてもらってください ※ 美鳩小学校の番号とは別だよ！