

(ACP: アドバンス・ケア・プランニング)

人生会議を 開きましょう



将来あなた自身が病気になったり、介護が必要になったときに備えてこれまで大切にしてきたことや、これから誰とどのように過ごしたいか希望する医療や介護のことなどについて、家族や大切な人、医療、介護関係者とともにもあらかじめ考え、繰り返し話し合うプロセスのことを「**人生会議(ACP)**」と言います。

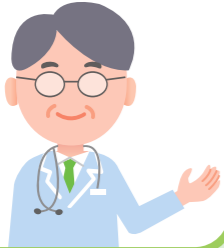
中野区では、在宅医療・介護連携促進の一環として「**人生会議(ACP)**」の普及に取り組み、ACP普及啓発小冊子「**わたしの思い手帳**」を配布しています。

記入した内容は現在の意思表示であり
何度でも変更・撤回ができます。



ここに書かれた医療行為について
ご自分の病気の原因や病状などで考えていく

必要があります。自分や家族だけで考えるのが難しい場合は医療関係者から十分な説明を受けてください。



作成に当たり **最も優先**

されるのは**本人の意思**です。作りたくない方は作る必要はありません。



医療者や家族、あなたをサポートしてくれる方とあなたの意思についての **情報を共有し理解し合う**ことが大切です。



厚生労働省の「人生の最終段階における医療・ケアの決定プロセスに関するガイドライン」には「方針の決定は医療・ケアチームと十分な話し合いを行い、本人の意思決定を基本としたうえで進める」との記載があります。

2025年 10月 発行
中野区地域支えあい推進部 地域包括ケア推進課 (電話 03-3228-5785)

中野区の人生会議に関する
取り組みはこちら ▶▶▶



「わたしの思い手帳」とともに
あなたの大切な人と
話をしてみませんか

医療・ケアについての わたしの意思表示

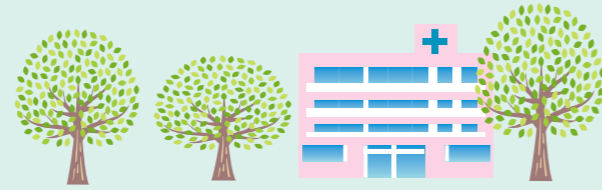
これは**現在の意思表示**であり
何度でも変更・撤回ができます



医療・ケアについての
わたしの意思表示



治療についての説明



栄養補給の方法

えいようほきゅうのほうほう

- **腕や足からの点滴**
重度の脱水を防ぐが、栄養量は不足する。
- **中心静脈栄養** (ちゅうしんじょうみやくえいよう)
チューブを太い血管に入れ、高カロリーの点滴を入れる。
チューブから感染症を起こすこともある。
- **経鼻栄養** (けいびえいよう)
細いチューブを鼻から胃に通し、流動食や水分、薬を入れる。
- **胃ろう**
胃に開けた小さな穴から直接流動食や水分、薬を入れる。



人工透析

じんこうとうせき

腎臓の機能が低下したときに機械を装着し腎臓の代わりに血液中の老廃物を取り除き浄化した血液を体内に戻す。

人工呼吸器

じんこうこきゅうき

- **酸素マスク・チューブ**
マスクやチューブを口や鼻にあてる。
- **気管挿管** (きかんそうかん)
鼻や口からチューブを気管に入れる。
- **気管切開** (きかんせつがい)
のどに穴を開けチューブを気管に入れる。



心肺蘇生

しんぱいそせい

心臓マッサージのための胸骨圧迫や人工呼吸を行う。

医療・ケアについて私が希望すること

記入日

年 月 日

本人署名

●自分で意思を伝えられなくなったとき、代わりに判断してほしい人

名前

(続柄)

(電話番号)

かかりつけ病院名 (電話番号)

ケアマネジャー (電話番号)

かかりつけ薬局名 (電話番号)

地域包括支援センター (電話番号)

治療内容		希望する	希望しない	今はわからない
栄養補給	腕や足からの点滴			
	中心静脈栄養			
	経鼻栄養			
	胃ろう			
輸血				
人工透析				
血圧を上げる薬／心臓の動きを強める薬の使用				
人工呼吸器	酸素マスク・チューブ			
	気管挿管			
	気管切開			
心肺蘇生				

※○をつけてください

携帯用

医療・ケアについて私が希望すること

記入日

本人署名

年 月 日

●自分で意思を伝えられなくなったとき、代わりに判断してほしい人氏名 (続柄)

(電話番号)

かかりつけ病院名	(電話)
かかりつけ薬局名	(電話)
ケアマネジャー	(電話)
地域包括支援センター	(電話)

折り線

キリトリ線

治療内容		希望する	希望しない	今はわからない
栄養補給	腕や足からの点滴			
	中心静脈栄養			
	経鼻栄養			
	胃ろう			
輸血				
人工透析				
血圧を上げる薬／心臓の動きを強める薬の使用				
人工呼吸器	酸素マスク・チューブ			
	気管挿管			
	気管切開			
心肺蘇生				