

# ケアプランを作成し、サービスを利用します

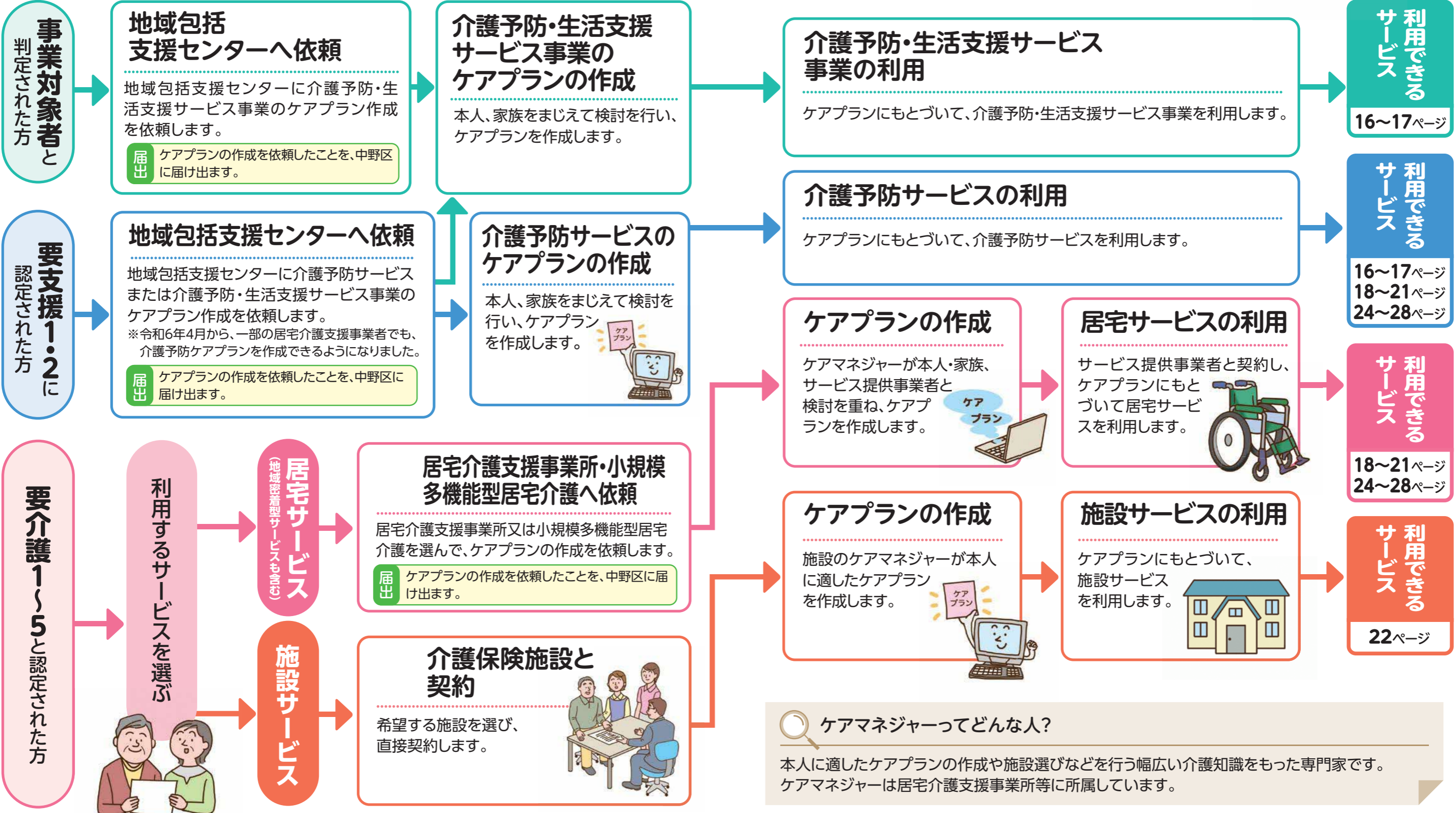
サービス提供事業者や介護保険施設と契約したり、地域包括支援センターに依頼したりして、ケアプランにもとづいてサービスを利用します。



## 上手に活用! ポイント!

自分の意志を伝えて、必要なサービスを上手に利用しましょう

ケアプランの主役は本人や家族です。どのように暮らしたいか、自分で何ができるかを積極的に伝えて、自分にとって本当に必要なサービスを利用しましょう。



**ケアマネジャーってどんな人?**

本人に適したケアプランの作成や施設選びなどを行う幅広い介護知識をもった専門家です。ケアマネジャーは居宅介護支援事業所等に所属しています。