

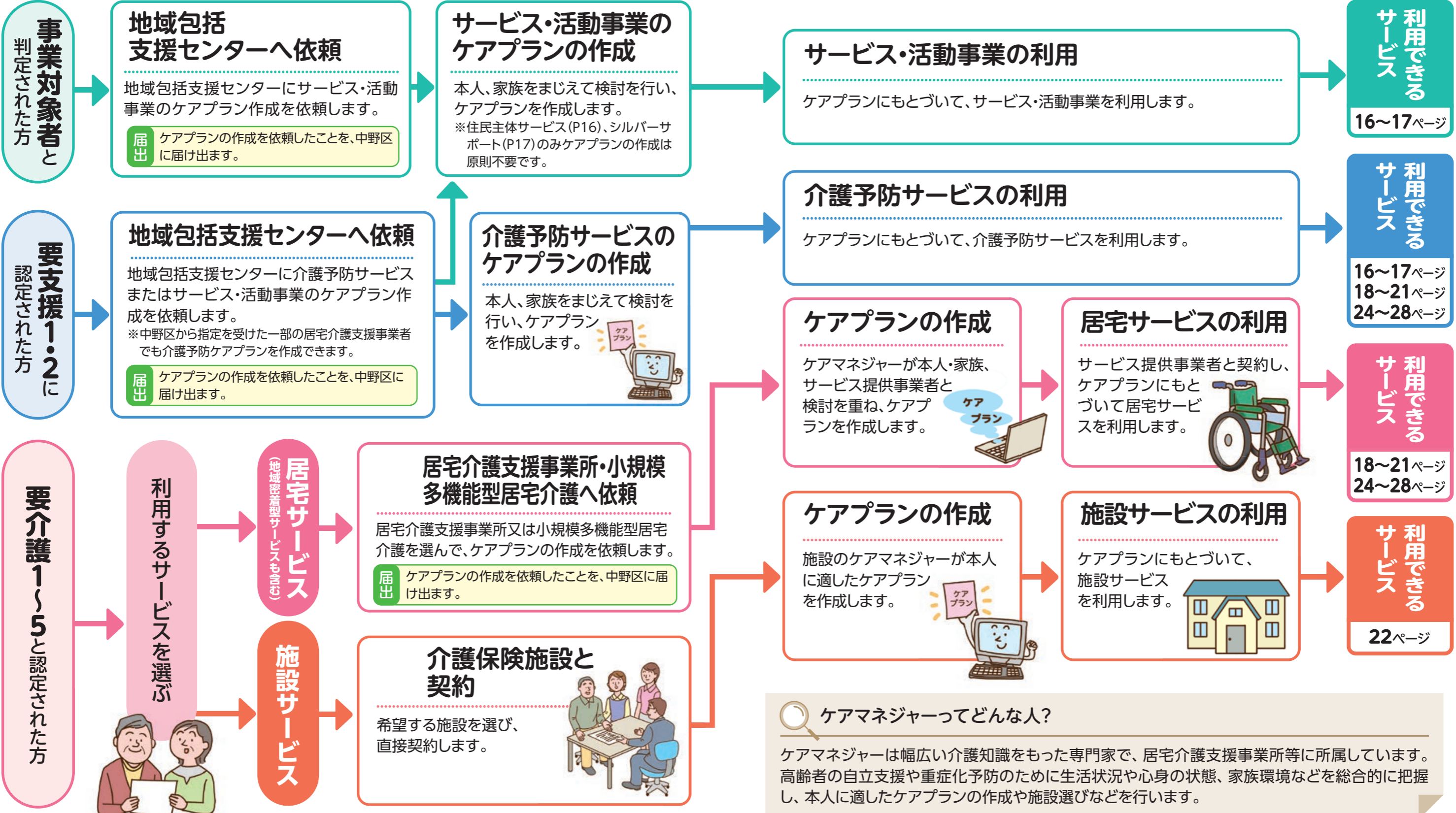
# ケアプランを作成し、サービスを利用します

サービス提供事業者や介護保険施設と契約したり、地域包括支援センターに依頼したりして、ケアプランにもとづいてサービスを利用します。

**上手に活用! ポイント!**

自分の意志を伝えて、必要なサービスを上手に利用しましょう

ケアプランの主役は本人や家族です。どのように暮らしたいか、自分で何が出来るかを積極的に伝えて、自分にとって本当に必要なサービスを利用しましょう。



### ケアマネジャーってどんな人?

ケアマネジャーは幅広い介護知識をもった専門家で、居宅介護支援事業所等に所属しています。高齢者の自立支援や重症化予防のために生活状況や心身の状態、家族環境などを総合的に把握し、本人に適したケアプランの作成や施設選びなどを行います。