

[TOP](#) > [グルメ](#) > [カフェ、スイーツ、パン](#) > 里親を募集している保護猫カフェ「ミャゴラーレ」

シェア

ツイート



里親を募集している保護猫カフェ「ミャゴラーレ」

2022.02.16 UP 東京メトロ丸ノ内線沿線エリア 投稿者：まるっと中野編集部

[\[グルメ\]](#) [\[カフェ、スイーツ、パン\]](#)

東京メトロ丸ノ内線「新中野駅」から、青梅街道を東へ1分ほど歩いた先にある鍋屋横丁交差点を渡ってすぐにあるビルの3階に、猫カフェ「ミャゴラーレ」があります。



スタッフの方に玄関の扉を開けてもらえると、トラ猫、三毛猫、サビ猫、黒猫など、人懐っこい猫ちゃんたちがお出迎えしてくれます。



こちらにいるのは、山梨県の保護団体から受け入れをしている保護猫たち。里親さんとのご縁があるまでお迎えを待つ猫たちが、常時15頭前後在籍し、触れ合うことができる「保護猫カフェ」なのです。



オーナーの関根さんは「猫を飼いたいと考えた時にペットショップに行くのが一般的な中、保護猫からのお迎えを選択する例はまだまだ絶対数が少ないので、自らそういった場所を作りたい」といった思いから保護猫カフェを始めたといいます。



お店のシステムは、お茶、コーヒーなどのフリードリンク込みで1時間1200円（税込）。以降、延長料金は30分毎に500円（税込）、1日滞在は4000円（税込）となっています。

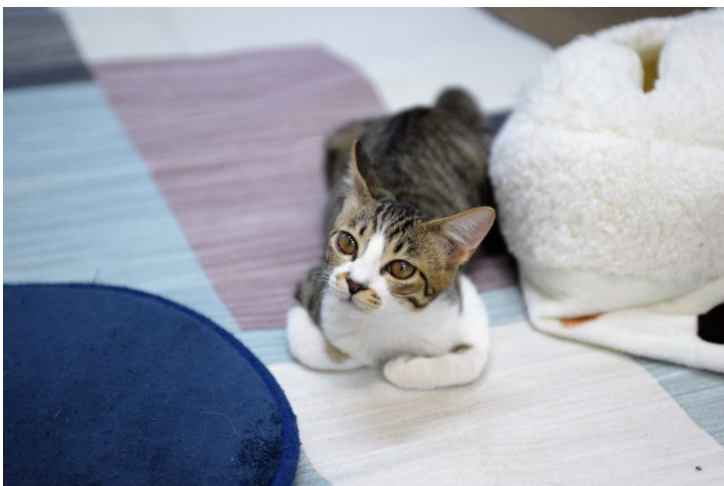


猫じゃらしなどで猫ちゃんたちと遊ぶもよし、猫ちゃんたちを眺めながらゆっくり漫画などを読んで過ごすのもよし。こちらでは、お一人で来てカメラで猫たちの写真を撮ったりしているお客さんも多いそうです。



もちろん、触れ合っただけ気に入った子がいれば、里親として立候補することも可能です。ただし、生き物は責任を持って飼わなければいけないので、様々な条件をクリアする必要があります。

※里親立候補について詳しくはお店にご確認ください。



猫に癒されたい方、新たな猫との出会いを求めている方は、保護猫カフェ「ミャゴラーレ」を一度訪れてみてはいかがでしょうか。

※お店で直接保護猫の受け入れはしていませんのでご注意ください

ミャゴラーレ

所在地 中野区本町4-30-26 第二藤尾ビル3F

電話 03-6382-8105

営業時間 11:30～21:30

定休日 木曜日

アクセス 東京メトロ丸ノ内線「新中野駅」から徒歩1分

★お店の他の記事は[コチラ](#)

★お店の公式サイトは[コチラ](#)



※問い合わせ先の記載がない記事については、まるっと中野編集部までお問い合わせ下さい。

掲載場所近隣の区民の皆様にご遠慮いただきますよう、お願い申し上げます。

※掲載情報は全て記事取材当時のものです。