

学校支援ボランティア募集中

子どもたちのため、あなたのため 全ての笑顔のために！
あなたの力を生かしてみませんか？

教育委員会では、家庭・地域・学校が一体となり、地域ぐるみで子どもたちの生きる力を育むとともに地域に開かれた特色ある学校づくりを推進することを目的に、「学校支援ボランティア制度」を導入し、取り組んでいます。

【問合せ】学事担当／5階 ☎(3228)8855 ☎(3228)5682 FAX(3228)5680

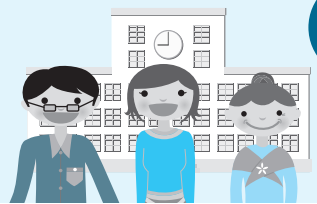
学校支援ボランティアは

学校教育を支援するボランティア活動を行います。地域のみなさんの知識・経験・趣味特技を生かしてさまざまな教育活動に参加してもらつことで、学校と一体になって子どもたちを育てていくものです。無報酬ですが、ボランティア活動中の事故等は区負担の保険が適用されます。また、活動経費として、校外活動、準備活動に対し、5百円の謝礼があります。

その他、留意事項等について詳しくは、ホームページをご覧ください。か、学事担当までお問い合わせください。

このような活動ができますか

- 学習指導サポート
授業（全教科）補助、放課後学習補助、本の読み聞かせ など
- 総合的な学習の時間のサポート
パソコンの使い方、華道、茶道、地域に伝わる伝統文化や伝承遊びについての話、職業についての話、海外生活の体験談、自然保護の活動紹介、地域の安全マップづくり など
- クラブ活動・部活動サポート
各種クラブ活動・部活動の指導補助
- 学校行事のサポート
スポーツ行事・レクリエーション行事、来訪者の対応、楽器等の運搬 など
- 右記以外の教育活動サポート
障書のあるお子さんや外国人のお子さんへのサポート、校外学習の付き添いや誘導、登下校の安全指導、学校内外の巡回 など
- 学校の環境整備
花壇づくり、芝生の手入れ、緑のカーテンづくり、施設の補修、植木の剪定、図書館の環境整備、生物の飼育、グラウンドの整備 など



ボランティアに登録するには

登録要件

- （以下の全てを満たすこと）
- ① 18歳以上（個人または該当年齢の5人以上で構成される団体）
 - ② 学校の教育活動及び環境整備の向上に寄与する優れた知識、技能または意欲があると教育委員会が認める個人・団体
- ☆有償ボランティア、PTA活動は対象外

登録方法

登録希望者は、所定の「学校支援ボランティア登録申請書」を学事担当へ持参か郵送、または電子メールで申し込みを
 ✉ gakkokyoiku@city.tokyo-nakano.lg.jp
 ☆担当者による簡単な面接あり

教育委員会定例会

開催状況（平成26年3月～5月）

平成26年3月から5月までに教育委員会定例会を11回開催しました。

◆おもな議決案件

中野区いじめ防止基本方針

◆おもな協議事項等

平成27年度使用中野区立小学校教科用図書の採択基準等について

◆学校訪問等

平成26年5月23日 新井小学校訪問及び地域での教育委員会

【問合せ】教育委員会担当／5階

☎(3228)8857 FAX(3228)5679

教科書展示会

平成27年度から区立小学校で使用する教科書の候補の見本をご覧ください。日程・会場等は以下のとおりです。

内容	日程	会場	開館時間等
教科書展示会	6月26日(木)まで	教育センター (野方1-35-3)	午前9時～午後6時 ☆土・日曜日も開館
巡回教科書展示	6月19日(木)～ 7月1日(火)	江原小学校 (江原町1-39-1)	午前10時～午後8時 ☆土・日曜日開館、ただし水曜日は閉館 ☆いずれも旧地域生涯学習館
	7月3日(木)～ 7月15日(火)	桃園小学校 (本町3-16-1)	

☆当日直接会場へ。車でのご来場はご遠慮ください

展示会期間中、教育センターでは、区立中学校で現在使用している教科書も展示しています。

【問合せ】校務管理担当 ☎(3228)5545 FAX(3228)5682

図書寄贈のお願い

読み終えた新刊のベストセラーや話題の本などがあれば、区民共有の図書館の本として再活用させていただきます。寄贈などについて詳しくは、お近くの図書館まで。

【問合せ】中央図書館

☎(5340)5070 FAX(5340)5090

「教育だよりなかの」へのご意見・ご感想は、表紙上段の宛先へお寄せください。