

令和4年7月20日

各位

中野区保健所長

中野区感染症発生動向調査情報集計結果の送付について

中野区の令和4年第28週（7月11日～7月17日）分情報、東京都・全国情報を下記のとおり送付いたします。中野区分につきましては最新の情報を提供しております。なお、速報性を優先していますので調査結果によっては、後日、情報が訂正されることがあります。

- | |
|-------------------------------------|
| 1 中野区集計 |
| ① 全数届出患者数一覧（中野区届出分） |
| ② 定点報告疾患集計（中野区届出分） |
| 2 東京都感染症情報センター 感染症週報（第27週） |
| 3 厚生労働省/国立感染症研究所 IDWR感染症週報（第26週 抜粋） |

コメント

○今週は2類の全数届出として結核の届出が1件ありました。患者さんは20歳代（LTBI）でした。

○今週は3類の全数届出として腸管出血性大腸菌感染症の届出が1件ありました。患者さんは30歳代女性でした。

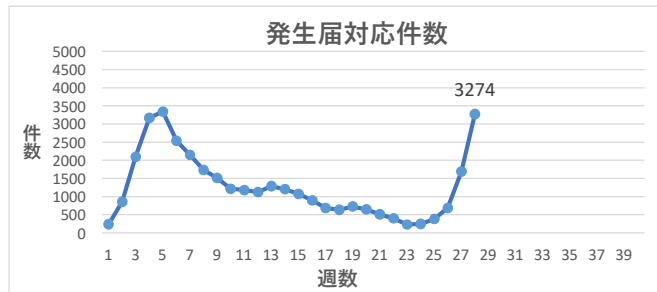
○今週は5類の全数届出として後天性免疫不全症候群の届出が1件ありました。患者さんは20歳代男性でした。

○今週は5類の全数届出として梅毒の届出が1件ありました。患者さんは30歳代男性でした。

○感染性胃腸炎の定点報告数が高い水準にあり注意が必要です。（30人、定点当たり5.0人）

○手足口病の定点報告数が増加しており注意が必要です。（43人、定点当たり7.2人）

●今週、新型コロナウイルス感染症が3274件（※注）報告されました。
発生届対応件数が前週から2倍ほど増加しており、第6波ピークと同等の発生届対応件数となっております。割合としては20歳～40歳代が多いです。



性別・年齢の内訳は下表の通りです。

年齢	<10	10代	20代	30代	40代	50代	60代	70代	80代	90<	計
男	155	166	392	335	293	169	89	47	21	5	1672
女	152	186	413	322	225	158	67	46	27	6	1602
%	9	11	25	20	16	10	5	3	1	0	100

※注：令和4年第1週から新型コロナウイルス感染症については中野区保健所が勧告等の対応を行っている発生届（報告）の件数を示しております。

PCR検査センターでの検査状況について

中野区内にPCR検査センターを設置しています。
PCR検査センターは、中野区が設置し、一般社団法人中野区医師会のご協力により、区内の医療機関の医師が輪番で検査を行うこととしています。
区内医療機関からの依頼であれば中野区民以外の方でも検査可能です。

【第28週の検査状況】 陽性者数／受検者数
7月13日 22名／46名、7月16日 26名／52名

中野区感染症発生動向調査週報

<http://www.city.tokyo-nakano.lg.jp/dept/402000/d001703.html>

①-1 全数届出患者数一覧（中野区届出分）一類から四類感染症まで

分類	疾病名	24週	25週	26週	27週	28週	2022年 報告数
一類	エボラ出血熱						
	クリミア・コンゴ出血熱						
	痘そう（天然痘）						
	南米出血熱						
	ペスト						
	マールブルグ病						
	ラッサ熱						
二類	急性灰白髄炎						
	結核	1	1		1	1	33
	ジフテリア						
	重症急性呼吸器症候群（SARS）						
	中東呼吸器症候群（MERS）						
	鳥インフルエンザ（H5N1）						
	鳥インフルエンザ（H7N9）						
※	新型コロナウイルス感染症	250	386	687	1691	3274	35795
三類	コレラ						
	細菌性赤痢						
	腸管出血性大腸菌感染症				1	1	2
	腸チフス パラチフス						
四類	E型肝炎						
	ウエストナイル熱（ウエストナイル脳炎を含む）						
	A型肝炎						
	エキノコックス症						
	黄熱						
	オウム病						
	オムスク出血熱						
	回帰熱						
	キャサナル森林熱						
	Q熱						
	狂犬病						
	コクシジオイデス症						
	サル痘						
	ジカウイルス感染症						
	重症熱性血小板減少症候群						
	腎症候性出血熱						
	西部ウマ脳炎						
	タニ媒介脳炎						
	炭疽						
	チクングニア熱						
	つつが虫病						
	デング熱						
	東部ウマ脳炎						
	鳥インフルエンザ（H5N1及びH7N9を除く）						
	ニパウイルス感染症						
	日本紅斑熱						
	日本脳炎						
	ハンタウイルス肺症候群						
	Bウイルス病						
	鼻疽						
	ブルセラ症						
	ベネズエラウマ脳炎						
	ヘンドラウイルス感染症						
	発疹チフス						
ポツリヤス症							
マラリア							
野兔病							
ライム病							
リッサウイルス感染症							
リフトバレー熱							
類鼻疽							
レジオネラ症							
レプトスピラ症							
ロッキー山紅斑熱							

※ 令和3年2月13日、指定感染症から新型インフルエンザ等感染症に変更となった。

①-2 全数届出患者数一覧（中野区届出分） 五類感染症

分類	疾病名	24週	25週	26週	27週	28週	2022年 報告数
五類	アメーバ赤痢						1
	ウイルス性肝炎(E型肝炎及びA型肝炎を除く)						
	カバハ [®] 耐性腸内細菌科細菌感染症	1					2
	急性弛緩性麻痺(急性灰白髄炎を除く)						
	急性脳炎						
	クリプトスポリジウム症						
	クロイツフェルト・ヤコブ病						
	劇症型溶血性レンサ球菌感染症						
	後天性免疫不全症候群		3			1	4
	ジアルジア症						
	侵襲性インフルエンザ菌感染症						
	侵襲性髄膜炎菌感染症						
	侵襲性肺炎球菌感染症						
	水痘(入院例に限る)						
	先天性風しん症候群						
	梅毒	2		1	2	1	15
	播種性クリプトコックス症						1
	破傷風						
	バンコマイシン耐性黄色ブドウ球菌感染症						
	バンコマイシン耐性腸球菌感染症						
百日咳							
風しん							
麻しん							
薬剤耐性アシネトバクター感染症							

② 定点報告疾患集計（中野区分）

定点種別	疾病名	24週	25週	26週	27週	28週	2022年 報告数
インフルエンザ	インフルエンザ						3
小児科	RSウイルス感染症	1			11	9	26
	咽頭結膜熱						2
	A群溶血性レンサ球菌咽頭炎	2	3	1			40
	感染性胃腸炎	66	61	43	46	30	1279
	水痘	1	3		2		18
	手足口病	8	11	13	26	43	125
	伝染性紅斑		1				2
	突発性発疹	1	2	6	3		75
	ヘルパンギーナ		4	2		3	12
	流行性耳下腺炎					1	7
	不明発疹症						
	MCLS（川崎病）						
眼科	急性出血性結膜炎						
	流行性角結膜炎						2
基幹	細菌性髄膜炎						
	無菌性髄膜炎						
	マイコプラズマ肺炎						
	クラミジア肺炎(オウム病を除く)						
	感染性胃腸炎（※注）						

※注：病原体がロタウイルスであるものに限る。

中野区の定点

インフルエンザ定点数	10	10	10	10	10	10
小児科定点数	6	6	6	6	6	6
眼科定点数	1	1	1	1	1	1
基幹病院定点数	0	0	0	0	0	0
性感染症（STI）定点[月報]	2	2	2	2	2	2