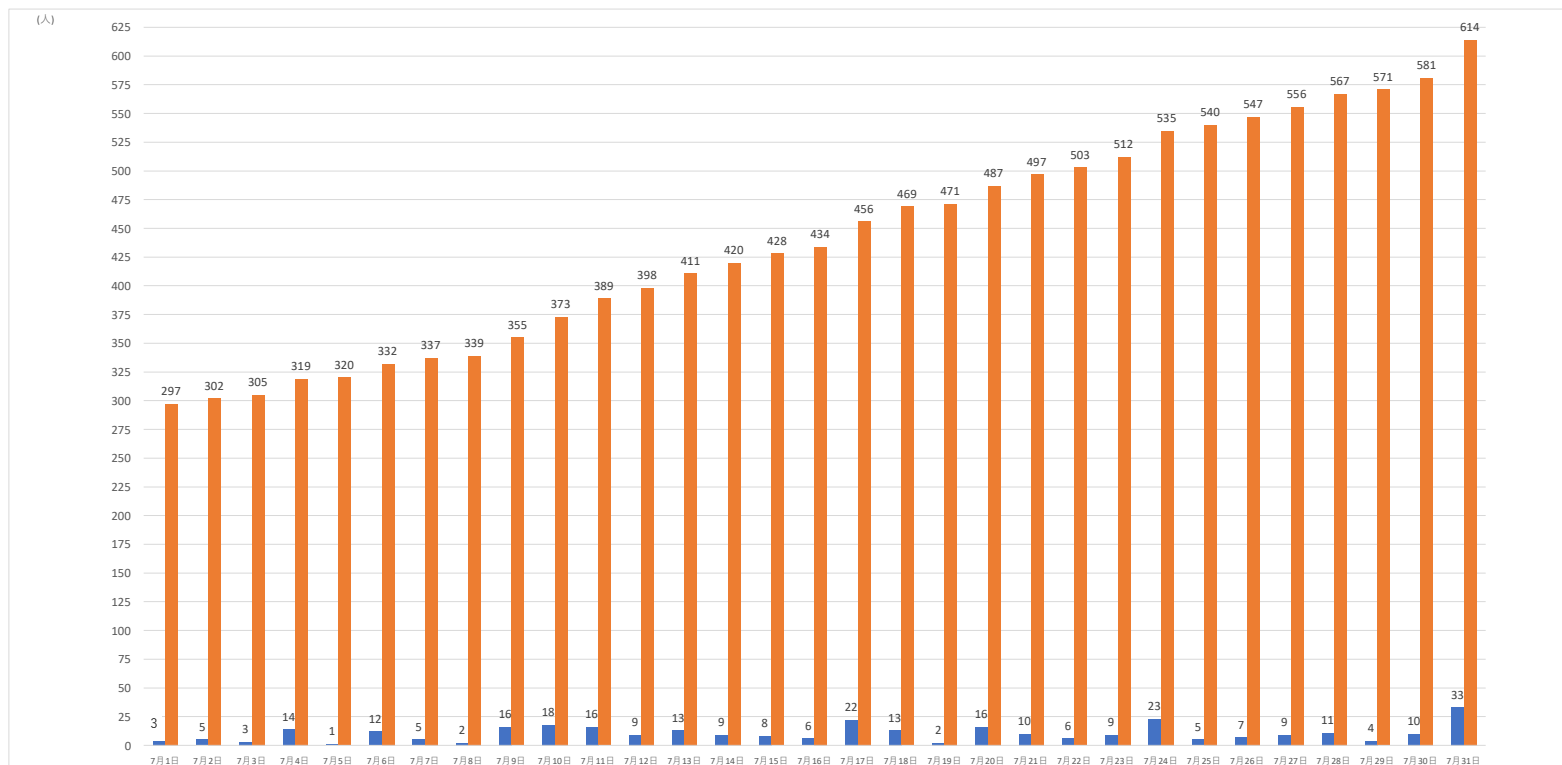


| | 7月1日 | 7月2日 | 7月3日 | 7月4日 | 7月5日 | 7月6日 | 7月7日 | 7月8日 | 7月9日 | 7月10日 | 7月11日 | 7月12日 | 7月13日 | 7月14日 | 7月15日 | 7月16日 | 7月17日 | 7月18日 | 7月19日 | 7月20日 | 7月21日 | 7月22日 | 7月23日 | 7月24日 | 7月25日 | 7月26日 | 7月27日 | 7月28日 | 7月29日 | 7月30日 | 7月31日 |
|---------|-------|-------|-------|-------|-------|-------|-------|-------|-------|-------|-------|-------|-------|-------|-------|-------|-------|-------|-------|-------|--------|--------|--------|--------|--------|--------|--------|--------|--------|--------|--------|
| 日毎(人) | 4 | 5 | 3 | 14 | 1 | 12 | 5 | 2 | 16 | 18 | 16 | 9 | 13 | 9 | 8 | 6 | 22 | 13 | 2 | 16 | 10 | 6 | 9 | 23 | 5 | 7 | 9 | 11 | 4 | 10 | 33 |
| 累計(人) | 297 | 302 | 305 | 319 | 320 | 332 | 337 | 339 | 355 | 373 | 389 | 398 | 411 | 420 | 428 | 434 | 456 | 469 | 471 | 487 | 497 | 503 | 512 | 535 | 540 | 547 | 556 | 567 | 571 | 581 | 614 |
| 都・累計(人) | 6,419 | 6,546 | 6,684 | 6,815 | 6,913 | 6,995 | 7,093 | 7,351 | 7,583 | 7,805 | 8,006 | 8,110 | 8,265 | 8,438 | 8,736 | 9,041 | 9,340 | 9,578 | 9,717 | 9,934 | 10,180 | 10,579 | 10,874 | 11,128 | 11,326 | 11,438 | 11,678 | 11,954 | 12,413 | 12,821 | 13,301 |



グラフの左(青)は新たに確認された人数、右(赤)は累計人数。

区の感染者数は、都の集計に時間がかかるため、総数の発表日より日付が遅れる場合があります。
また、速報値のため、今後の調査状況により変動の可能性があります。